

วานนี้ (21 พ.ค. 63) เวลา 16.53 น. เกิดแผ่นดินไหวบนบก  
ขนาด 2 ที่ระดับความลึก 6 กม. บริเวณ อ.ท่าสองยาง จ.ตาก



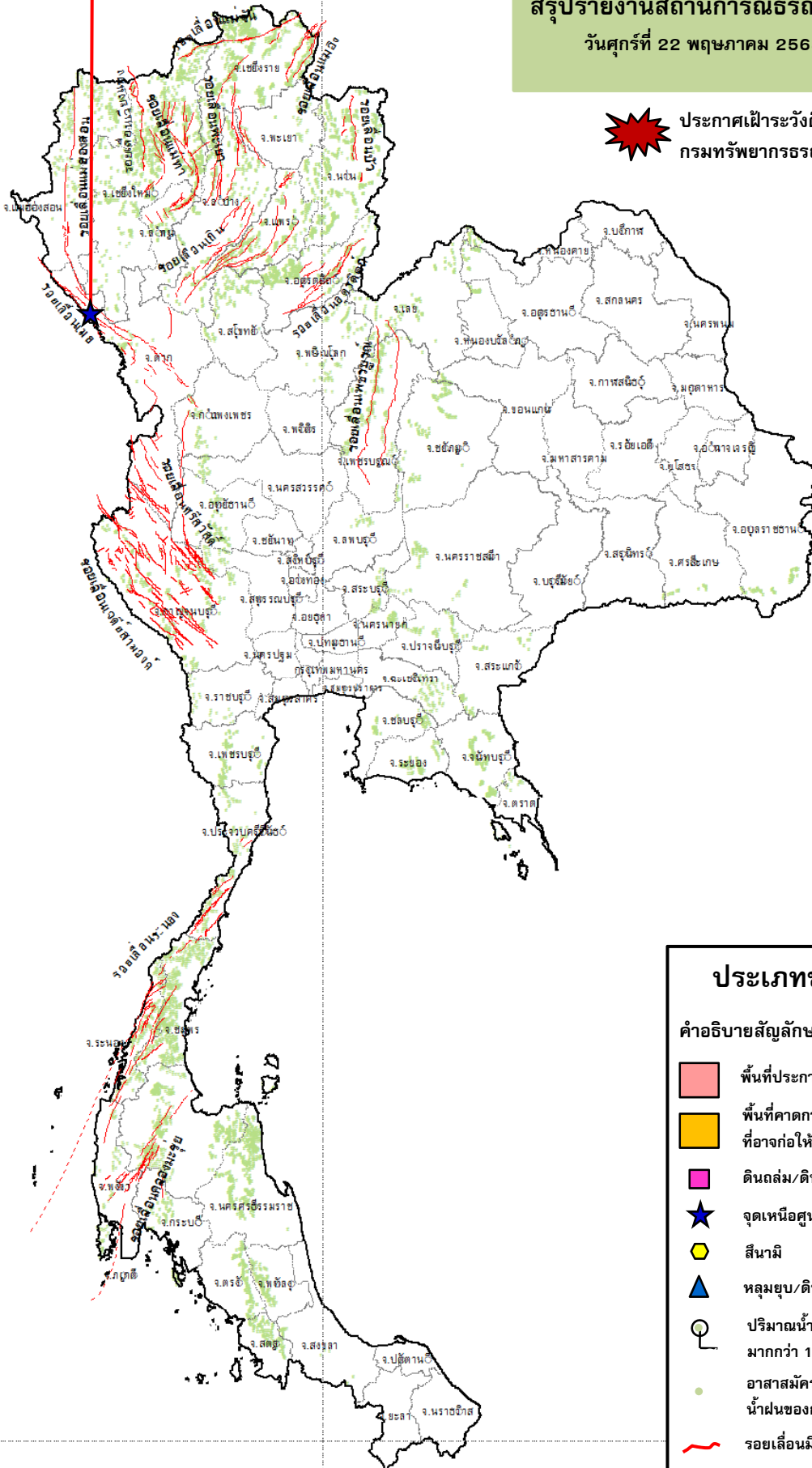
## กรมทรัพยากรธรณี

### สรุปรายงานสถานการณ์ธรณีพิบัติภัยประจำวัน

วันศุกร์ที่ 22 พฤษภาคม 2563 เวลา 09.00 น.



ประกาศเฝ้าระวังดินถล่ม  
กรมทรัพยากรธรณี



### ประเภทของภัยที่เกิด

#### คำอธิบายสัญลักษณ์

- พื้นที่ประกาศเฝ้าระวังดินถล่ม
- พื้นที่คาดการณ์ปริมาณน้ำฝนที่อาจก่อให้เกิดดินถล่ม
- ดินถล่ม/ดินไหล/หินร่วง/รอยแยก
- จุดเหนือศูนย์เกิดแผ่นดินไหว (1)
- สีนามิ
- หลุมยุบ/ดินทรุดตัว
- ปริมาณน้ำฝนในพื้นที่เสี่ยงภัยมากกว่า 100 มม. ขึ้นไป
- อาสาสมัครเครือข่ายวัดปริมาณน้ำฝนของกรมทรัพยากรธรณี
- รอยเลื่อนมีพลัง



รายงานสถานการณ์ธรณีพิบัติภัยประจำวัน  
วันศุกร์ที่ ๒๒ พฤษภาคม พ.ศ. ๒๕๖๓ เวลา ๐๙.๐๐ น.



๑. ประกาศกรมทรัพยากรธรณี

- ไม่มี

๒. ธรณีพิบัติภัยภายในประเทศ รอบ ๒๔ ชั่วโมง

๒.๑ ดินถล่มน้ำป่าไหลหลาก ดินไหล หินร่วง รอยแยก และหลุมยุบ

- ไม่มี

๒.๒ แผ่นดินไหว

- วานนี้ (๒๑ พ.ค. ๖๓) เวลา ๑๖.๕๓ น. เกิดแผ่นดินไหวขนาด ๒.๐ ลึก ๖ กิโลเมตร บริเวณอำเภอท่าสองยาง จังหวัดตาก เบื้องต้นไม่มีรายงานความเสียหาย (ที่มา : กองเฝ้าระวังแผ่นดินไหว)

๓. ธรณีพิบัติภัยทั่วโลก รอบ ๒๔ ชั่วโมง ที่มีผลกระทบรุนแรง (ดินถล่ม ภูเขาไฟระเบิด แผ่นดินไหว สึนามิ หลุมยุบและอื่นๆ)

- ไม่มี

๔. พื้นที่ติดตามและเฝ้าระวังสถานการณ์ธรณีพิบัติภัยดินถล่มและน้ำป่าไหลหลากของกรมทรัพยากรธรณี

- เนื่องจากในพื้นที่เสี่ยงดินถล่ม มีปริมาณน้ำฝนไม่ถึงเกณฑ์การเฝ้าระวัง ประกอบกับบางพื้นที่ไม่มีฝนตก จึงไม่มีพื้นที่ติดตามสถานการณ์พิบัติภัยดินถล่มและน้ำป่าไหลหลาก

๕. แนวทางการบริหาร

สถานการณ์ปกติ

- กรมทรัพยากรธรณี ร่วมกับหน่วยงานต่างๆ ที่เกี่ยวข้องดำเนินการติดตามสถานการณ์อย่างต่อเนื่องสม่ำเสมอ เพื่อให้พร้อมสำหรับการแลกเปลี่ยนและสนับสนุนข้อมูลด้านการบริหารจัดการพิบัติภัยของแต่ละหน่วยงาน และเป็นการช่วยบรรเทาและลดผลกระทบจากพิบัติภัยที่อาจเกิดขึ้นต่อชีวิตและทรัพย์สินของประชาชนอีกทางหนึ่ง
- หน่วยงานที่เกี่ยวข้องเตรียมความพร้อมเพื่อรับมือกับสถานการณ์ที่อาจเกิดขึ้นได้อย่างทัน่วงที
- แจ่งข้อมูล/ข่าวสาร/รายงาน อย่างสม่ำเสมอ

ข้อมูลสนับสนุนที่ใช้ในการวิเคราะห์ ติดตามและเฝ้าระวังธรณีพิบัติภัยดินถล่ม ศูนย์ปฏิบัติการธรณีพิบัติภัย มีดังนี้

• สภาพอากาศ (กรมอุตุนิยมวิทยา)

- พยากรณ์อากาศ ๒๔ ชั่วโมงข้างหน้า มรสุมตะวันตกเฉียงใต้กำลังค่อนข้างแรงยังคงพัดปกคลุมทะเลอันดามันและประเทศไทย ทำให้บริเวณดังกล่าวมีฝนฟ้าคะนองและฝนตกหนักบางแห่ง ขอให้ประชาชนบริเวณภาคเหนือ ภาคตะวันออกและภาคใต้ฝั่งตะวันตก ระวังอันตรายจากฝนที่ตกหนักและฝนที่ตกสะสม สำหรับคลื่นลมบริเวณทะเลอันดามันมีกำลังปานกลาง โดยทะเลอันดามันตอนบนมีคลื่นสูงประมาณ ๒ เมตร บริเวณที่มีฝนฟ้าคะนองคลื่นสูงมากกว่า ๒ เมตร ขอให้ชาวเรือบริเวณทะเลอันดามันควรเดินเรือด้วยความระมัดระวังในระยะนี้

ปริมาณน้ำฝนสูงสุดวัดได้ที่อำเภอเมือง จังหวัดกำแพงเพชร ๓๑.๗ มม. (ที่มา : กรมอุตุนิยมวิทยา)

• พื้นที่คาดการณ์ปริมาณน้ำฝนที่อาจก่อให้เกิดดินถล่มล่วงหน้า ๓ วัน จากแบบจำลองพื้นที่อ่อนไหวต่อดินถล่มแบบพลวัต (AP Model) สำหรับศูนย์ปฏิบัติการธรณีพิบัติภัย

- ไม่มีพื้นที่เฝ้าระวัง

หมายเหตุ AP Model เป็นการวิเคราะห์ข้อมูลเชิงสถิติของปริมาณน้ำฝนสะสมและเหตุการณ์ดินถล่มในอดีตนำมาสร้างเกณฑ์น้ำฝนสะสมวิกฤตสำหรับเฝ้าระวังและแจ้งเตือนภัยดินถล่ม ข้อมูลการคาดการณ์ปริมาณน้ำฝนล่วงหน้า ๗๒ ชั่วโมงโดยสถาบันสารสนเทศทรัพยากรน้ำและการเกษตร ได้นำมาวิเคราะห์ด้วยแบบจำลอง AP Model เพื่อคาดการณ์พื้นที่ที่จะติดตามเฝ้าระวังธรณีพิบัติภัยดินถล่มล่วงหน้า

• ปริมาณน้ำฝนที่วัดได้จากเครือข่ายเฝ้าระวังแจ้งเตือนธรณีพิบัติภัยในรอบ ๒๔ ชั่วโมง (๒๑ พ.ค. ๖๓ เวลา ๐๗.๐๐ น. - ๒๒ พ.ค. ๖๓ เวลา ๐๗.๐๐ น.)

ภาค	จังหวัด / อำเภอ / ตำบล / หมู่บ้าน				ข้อมูลปริมาณน้ำฝน (รอบ ๒๔ ชม.)	เครือข่ายฯ ทธ. (ผู้รายงาน)
เหนือ	เชียงใหม่	อมก๋อย	นาเกียน	ศาลาเท	วัดปริมาณน้ำฝนได้ ๕ มม. ท้องฟ้าแจ่มใส อากาศร้อน ท้องฟ้าแจ่มใส อากาศร้อน ท้องฟ้าโปร่ง อากาศร้อน ท้องฟ้าโปร่ง ไม่มีฝนตก ท้องฟ้าโปร่ง อากาศดี	นายปึงโจ ภาพิรุ นายเย็น ใจยัง นายสินชัย หายโศก นางรักชนก ณ น่าน นายประสงค์ เพ็ญเลา นายวรวิทย์ อินก้อน
	ลำปาง	วังเหนือ	วังทรายคำ	ต้นฮ้าง		
	พะเยา	เชียงคำ	แม่ลาว	น้ำมิน		
	น่าน	เชียงกลาง	เชียงกลาง	สบกอน		
	ลำพูน	แม่ทา	ทาปลาตูก	ทาสองท่า		
	เชียงใหม่	หางดง	บ้านปง	ปงใต้		
ใต้	พังงา	กะปง	เหล	ช้างเขือ	วัดปริมาณน้ำฝนได้ ๒๐ มม. ท้องฟ้าแจ่มใส ไม่มีฝนตก ท้องฟ้าแจ่มใส อากาศร้อน ท้องฟ้าครึ้ม มีฝนตกปรอยๆ ท้องฟ้าครึ้ม มีฝนตกปรอยๆ ท้องฟ้าโปร่ง อากาศร้อน ท้องฟ้าโปร่ง ไม่มีฝนตก	นายจริต แสงทอง นายชนกพงศ์ ภูห้วยล้า นายสมเนต ดวงขวัญ นายธิเบก เทพศิริ นายมนต์ชัย ทองสกุล นายปราโมทย์ ชมบุญ นายสมหมาย นิมวุ่น
	สุราษฎร์ธานี	คีรีรัฐนิคม	น้ำหัก	ปากพาย		
	กระบี่	เมือง	กระบี่น้อย	ห้วยเหรียง		
	ชุมพร	พะโต๊ะ	ปากทรง	ตอตั้ง		
	พังงา	ตะกั่วทุ่ง	หล่อยูง	บางปลา		
	พัทลุง	ศรีนครินทร์	ลำสินธุ์	สวนหมาก		
	พัทลุง	ศรีนครินทร์	บ้านนา	ลำไ้		
ตะวันออก	ตราด	เกาะช้าง	เกาะช้าง	ฐานปฏิบัติการที่ ๔	วัดปริมาณน้ำฝนได้ ๓๐ มม. ท้องฟ้าโปร่ง ไม่มีฝนตก ท้องฟ้าครึ้ม อากาศร้อน ท้องฟ้าแจ่มใส อากาศร้อน ท้องฟ้าโปร่ง ไม่มีฝนตก	นายลือชัย ศรีเสวยศาสน์ นายประภาส แซ่อึ้ง นายชูชาติ ธุรการ นางวิไล ชัยชาติ นายอุดร แก้วประกอบ
	ชลบุรี	บ่อทอง	พลวงทอง	เขาใหญ่		
	จันทบุรี	เขาคิชฌกูฏ	จันทเขลม	คลองซีฟ		
	สระแก้ว	วังน้ำเขียว	ทุ่งมหาเจริญ	คลองจระเข้		
	ฉะเชิงเทรา	สนามชัยเขต	ท่ากระดาน	นางาม		
กลาง	ประจวบคีรีขันธ์	บางสะพาน	ชัยเกษม	เขามัน	ท้องฟ้าโปร่ง อากาศร้อน ท้องฟ้าแจ่มใส อากาศร้อน ท้องฟ้าครึ้ม อากาศร้อน ท้องฟ้าโปร่ง อากาศร้อน	นายบุญช่วย อร่ามรัก นายพงษ์ศักดิ์ ชุมแสง นายลือชัย เวียงคำ นายสมบูรณ์ บึกขุนทด
	กาญจนบุรี	ทองผาภูมิ	ท่าขนุน	อู่ล่อง		
	นครนายก	บ้านนา	เขาเพิ่ม	เขาไม้ไผ่		
	ลพบุรี	ลำสนธิ	กุดตาเพชร	กุดตาเพชร		
ตะวันออก เฉียงเหนือ	ชัยภูมิ	คอนสาร	ทุ่งลุยลาย	หนองหญ้าไก่อ้ง	ท้องฟ้าโปร่ง อากาศร้อน ท้องฟ้าโปร่ง อากาศร้อน ท้องฟ้าโปร่ง อากาศร้อน ท้องฟ้าครึ้ม อากาศร้อน	นายประสาน จันทร์คำลา นางสมใจ อินทร์พงษ์พันธ์ นายบัวรินทร์ วาตา นายทองสา สุธรรมราช
	นครราชสีมา	สีคิ้ว	คลองไผ่	คลองไผ่		
	อุบลราชธานี	นาจะหลวย	นาจะหลวย	แก้งขี้เหล็ก		
	หนองบัวลำภู	สุวรรณคูหา	บ้านโคก	นาโหมง		

หมายเหตุ : ศูนย์ปฏิบัติการธรณีพิบัติภัย ได้ประสานงานเครือข่ายเฝ้าระวังแจ้งเตือนธรณีพิบัติภัย จำนวน ๒๖ คน เพื่อรวบรวมข้อมูลในพื้นที่เพื่อจัดทำรายงานสถานการณ์ธรณีพิบัติภัยประจำวัน วันศุกร์ที่ ๒๒ พฤษภาคม ๒๕๖๓

ศูนย์ปฏิบัติการธรณีพิบัติภัย กองธรณีวิทยาสิ่งแวดล้อม  
กรมทรัพยากรธรณี กระทรวงทรัพยากรธรรมชาติและสิ่งแวดล้อม  
โทร ๐๒ ๖๒๑ ๙๗๐๓-๕ โทรสาร ๐๒ ๖๒๑ ๙๗๐๐  
[www.dmr.go.th](http://www.dmr.go.th)