



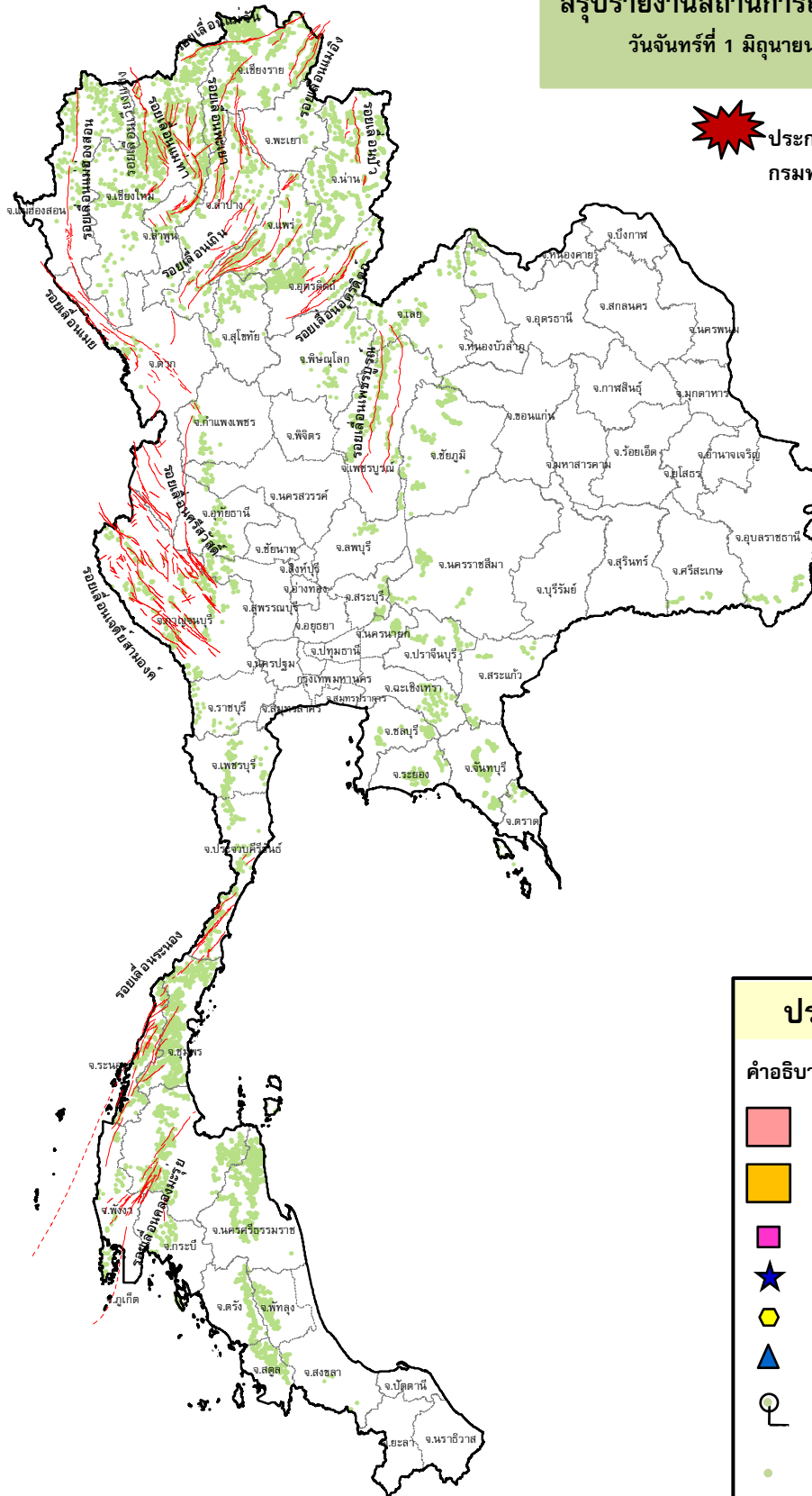
กรมทรัพยากรธรณี

สรุปรายงานสถานการณ์ธรณีพิบัติภัยประจำวัน

วันจันทร์ที่ 1 มิถุนายน 2563 เวลา 09.00 น.






ประกาศเฝ้าระวังดินถล่ม
กรมทรัพยากรธรณี



ประเภทของภัยที่เกิด

คำอธิบายสัญลักษณ์

-  พื้นที่ประกาศเฝ้าระวังดินถล่ม
-  พื้นที่คาดการณ์ปริมาณน้ำฝนที่อาจก่อให้เกิดดินถล่ม
-  ดินถล่ม/ดินไหล/หินร่วง/รอยแยก
-  จุดเหนือศูนย์เกิดแผ่นดินไหว
-  สึนามิ
-  หลุมยุบ/ดินทรุดตัว
-  ปริมาณน้ำฝนในพื้นที่เสี่ยงภัยมากกว่า 100 มม. ขึ้นไป
-  อาสาสมัครเครือข่ายวัดปริมาณน้ำฝนของกรมทรัพยากรธรณี
-  รอยเลื่อนมีพลัง



รายงานสถานการณ์ธรณีพิบัติภัยประจำวัน
วันจันทร์ที่ ๑ มิถุนายน พ.ศ. ๒๕๖๓ เวลา ๐๙.๐๐ น.



๑. ประกาศกรมทรัพยากรธรณี

- ไม่มี

๒. ธรณีพิบัติภัยภายในประเทศ รอบ ๒๔ ชั่วโมง

๒.๑ ดินถล่มน้ำป่าไหลหลาก ดินไหล หินร่วง รอยแยก และหลุมยุบ

- วานนี้ (๓๑ พ.ค. ๖๓) เวลา ๐๓.๐๐ น. น้ำป่าไหลหลากเข้าท่วมพื้นที่ตำบลด่านซ้าย ตำบลนาหอ และตำบลนาดี อำเภอด่านซ้าย จังหวัดเลย ทำให้บ้านเรือนได้รับความเสียหาย ๔๕ หลังคาเรือน พื้นที่การเกษตร และถนนบางสายในหมู่บ้านได้รับความเสียหายเบื้องต้น หน่วยงานที่เกี่ยวข้องได้เข้าไปช่วยเหลือแล้ว (ที่มา : โปสตัดูเดย์)

- วานนี้ (๓๑ พ.ค. ๖๓) เนื่องจากฝนตกหนักต่อเนื่องมาตั้งแต่ตอนกลางคืน ทำให้เกิดน้ำป่าไหลหลากในพื้นที่บ้านแก่งเจริญ หมู่ที่ 18 ตำบลวังนกแอ่น อำเภอวังทอง จังหวัดพิษณุโลก บ้านเรือนประชาชนได้รับความเสียหาย ๗ หลัง ไม่มีผู้ได้รับบาดเจ็บและเสียชีวิต เบื้องต้นระดับน้ำลดลงแล้ว แต่ฝนยังคงตกอย่างต่อเนื่อง ประชาชนในพื้นที่ได้สำรวจความเสียหาย (ที่มา : โปสตัดูเดย์)

๒.๒ แผ่นดินไหว

- ไม่มี

๓. ธรณีพิบัติภัยทั่วโลก รอบ ๒๔ ชั่วโมง ที่มีผลกระทบรุนแรง (ดินถล่ม ภูเขาไฟระเบิด แผ่นดินไหว สึนามิ หลุมยุบและอื่นๆ)

- ไม่มี

๔. พื้นที่ติดตามและเฝ้าระวังสถานการณ์ธรณีพิบัติภัยดินถล่มและน้ำป่าไหลหลากของกรมทรัพยากรธรณี

- เนื่องจากมรสุมตะวันตกเฉียงใต้กำลังปานกลางที่พัดปกคลุมทะเลอันดามันและประเทศไทย ส่งผลให้ประเทศไทยบริเวณภาคเหนือ ภาคตะวันออกเฉียงเหนือ และภาคใต้ มีฝนตกหนักและตกต่อเนื่อง ศูนย์ปฏิบัติการธรณีพิบัติภัย จึงได้ทำการเฝ้าระวังและติดตามสถานการณ์พิบัติภัยดินถล่มและน้ำป่าไหลหลากเป็นพิเศษ และจะทำการแจ้งอาสาสมัครเครือข่ายในพื้นที่เสี่ยงภัยต่อไป

๕. แนวทางการบริหาร

สถานการณ์ปกติ

- กรมทรัพยากรธรณี ร่วมกับหน่วยงานต่างๆ ที่เกี่ยวข้องดำเนินการติดตามสถานการณ์อย่างต่อเนื่องสม่ำเสมอ เพื่อให้พร้อมสำหรับการแลกเปลี่ยนและสนับสนุนข้อมูลด้านการบริหารจัดการพิบัติภัยของแต่ละหน่วยงาน และเป็นการช่วยบรรเทาและลดผลกระทบจากพิบัติภัยที่อาจเกิดขึ้นต่อชีวิตและทรัพย์สินของประชาชนอีกทางหนึ่ง
- หน่วยงานที่เกี่ยวข้องเตรียมความพร้อมเพื่อรับมือกับสถานการณ์ที่อาจเกิดขึ้นได้อย่างทัน่วงที่
- แจ้งข้อมูล/ข่าวสาร/รายงาน อย่างสม่ำเสมอ

ข้อมูลสนับสนุนที่ใช้ในการวิเคราะห์ ติดตามและเฝ้าระวังธรณีพิบัติภัยดินถล่ม ศูนย์ปฏิบัติการธรณีพิบัติภัย มีดังนี้

• สภาพอากาศ (กรมอุตุนิยมวิทยา)

- พยากรณ์อากาศ ๒๔ ชั่วโมงข้างหน้า หย่อมความกดอากาศต่ำปกคลุมบริเวณประเทศเวียดนามตอนบน ประกอบกับมรสุมตะวันตกเฉียงใต้ที่พัดปกคลุมทะเลอันดามันและประเทศไทยมีกำลังอ่อนลง ลักษณะเช่นนี้ทำให้บริเวณประเทศไทยยังคงฝนฟ้าคะนองเกิดขึ้น และมีฝนตกหนักบางแห่งบริเวณภาคใต้ และภาคตะวันออกเฉียงเหนือ ขอให้ประชาชนบริเวณดังกล่าวระวังอันตรายจากฝนตกหนักและฝนที่ตกสะสมไว้ด้วย

- ปริมาณน้ำฝนสูงสุดวัดได้ที่อำเภอเมือง จังหวัดตรัง ๖๖.๔ มม. (ที่มา : กรมอุตุนิยมวิทยา)

• พื้นที่คาดการณ์ปริมาณน้ำฝนที่อาจก่อให้เกิดดินถล่มล่วงหน้า ๓ วัน จากแบบจำลองพื้นที่อ่อนไหวต่อดินถล่มแบบพลวัต (AP Model) สำหรับศูนย์ปฏิบัติการธรณีพิบัติภัย

- ไม่มีพื้นที่เฝ้าระวัง

หมายเหตุ AP Model เป็นการใช้วิเคราะห์ข้อมูลเชิงสถิติของปริมาณน้ำฝนสะสมและเหตุการณ์ดินถล่มในอดีตนำมาสร้างเกณฑ์น้ำฝนสะสมวิกฤตสำหรับเฝ้าระวังและแจ้งเตือนภัยดินถล่ม ข้อมูลการคาดการณ์ปริมาณน้ำฝนล่วงหน้า ๗๒ ชั่วโมงโดยสถาบันสารสนเทศทรัพยากรน้ำและการเกษตร ได้นำมาวิเคราะห์ด้วยแบบจำลอง AP Model เพื่อคาดการณ์พื้นที่ที่จะติดตามเฝ้าระวังธรณีพิบัติภัยดินถล่มล่วงหน้า

• ปริมาณน้ำฝนที่วัดได้จากเครือข่ายเฝ้าระวังแจ้งเตือนธรณีพิบัติภัยในรอบ ๒๔ ชั่วโมง (๓๑ พ.ค. ๖๓ เวลา ๐๗.๐๐ น. - ๑ มิ.ย. ๖๓ เวลา ๐๗.๐๐ น.)

ภาค	จังหวัด / อำเภอ / ตำบล / หมู่บ้าน				ข้อมูลปริมาณน้ำฝน (รอบ ๒๔ ชม.)	เครือข่ายฯ ทธ. (ผู้รายงาน)
เหนือ	เชียงใหม่	อมก๋อย	นาเกียน	อุตุ้ม	วัดปริมาณน้ำฝนได้ ๔ มม. ท้องฟ้าโปร่ง อากาศร้อน ท้องฟ้าโปร่ง เมื่อวานฝนตก ท้องฟ้าโปร่ง อากาศเย็น ท้องฟ้าโปร่ง อากาศร้อน ท้องฟ้าโปร่ง มีเมฆน้อย ท้องฟ้ามีดโปร่ง มีแดดออก ท้องฟ้าโปร่ง มีแดดออก ท้องฟ้าโปร่ง อากาศดี ท้องฟ้าโปร่ง อากาศดี	เครือข่ายฯ ทธ. นายชม ตีบตา นายนิยม ผื่นบ้านไร่ นายเปลี่ยน บัวศรี นายกมล วงศ์คอตทำ นายการุณ พรหมสันชัย นายอาของ เซอกอง นายไพโรสิทธิ์ แสนหลวง นายอัครเดช ทิพราช นายคำเนิน เชียงพันธ์
	ตาก	แม่ระมาด	ขะเนจื้อ	ป่าไร่		
	พิษณุโลก	นครไทย	น้ำกุ่ม	น้ำกุ่ม		
	พิษณุโลก	วังทอง	วังนกแอ่น	น้ำพรม		
	ลำปาง	ลำปาง	ทุ่งอั่ว	ทุ่งวังทอง		
	เชียงราย	แม่สรวาย	เวียงสรวาย	ห้วยसान		
	เชียงราย	แม่สรวาย	วาวี	ห้วยกล้อ		
	อุตรดิตถ์	ท่าปลา	น้ำหมัน	น้ำต๊ะ		
	อุตรดิตถ์	ท่าปลา	ท่าปลา	หาดล้า		
	อุตรดิตถ์	ลับแล	แม่พูล	ผามูป		
ใต้	สุราษฎร์ธานี	คีรีรัฐนิคม	น้ำหัก	ปากพาย	วัดปริมาณน้ำฝนได้ ๘๐ มม. วัดปริมาณน้ำฝนได้ ๗๕ มม. วัดปริมาณน้ำฝนได้ ๔๐ มม. ท้องฟ้าโปร่ง มีแดดออก	นายชนกพงศ์ ภูห้วยล้า นายอนุศักดิ์ มโนรส นางวรรณิ หลงฮัน นายจริต แสงทอง
	ชุมพร	ละแม	ละแม	ควนทัง		
	สงขลา	รัตภูมิ	เขาพระ	บนควน		
	พังงา	กะปง	เทล	ช้างเขือ		
ตะวันออก	สระแก้ว	วังน้ำเย็น	ทุ่งมหาเจริญ	คลองจระเข้	ท้องฟ้าโปร่ง มีแดดแรง ท้องฟ้าโปร่ง อากาศร้อน ท้องฟ้าโปร่ง มีแดดออก ท้องฟ้ามีดครึ้ม อากาศร้อน	นางวิไล ชัยชาติ นางรำพึง ลิขนานนท์ นายภิรมย์ แยมสวน นายสมบุญณ์ เนตรวิเชียร
	ระยอง	เขาชะเมา	ห้วยทับมอญ	คลองหิน		
	จันทบุรี	มะขาม	ฉมัน	ตะบกเตี้ย		
	ชลบุรี	ศรีราชา	หนองขาม	หินกอง		
กลาง	ประจวบคีรีขันธ์	บางสะพาน	ทองมงคล	ทองมงคล	ท้องฟ้าโปร่ง มีแดดออก ท้องฟ้าครึ้ม อากาศร้อน ท้องฟ้าโปร่ง อากาศร้อน ท้องฟ้าโปร่ง อากาศร้อน	นายประดับ สุขวิสุทธิ์ นายสุนทร ศรีบุญเพ็ง นายทองเต็ม ทุรินวิริยะ นายพงษ์ศักดิ์ ชุมแสง
	สุพรรณบุรี	ด่านช้าง	นิคมกระเสียว	พุทวาย		
	ราชบุรี	สวนผึ้ง	ตะนาวศรี	บ่อหัง		
	กาญจนบุรี	ทองผาภูมิ	ท่าขนุน	อู่ล่อง		
ตะวันออก เฉียงเหนือ	ขอนแก่น	ภูผาม่าน	นาฝาย	นายฝายเหนือ	ท้องฟ้าโปร่ง อากาศร้อน ท้องฟ้าครึ้ม ฝนตกปรอยๆ ท้องฟ้าโปร่ง อากาศดี ท้องฟ้าโปร่ง มีฝนตกปรอยๆ ท้องฟ้ามีเมฆบางส่วน อากาศดี	นายมานพ เลิศคร นายศุภศักดิ์ สมทอง นายจ่านงค์ วังคำ นายบุญเลี้ยง ทาบัว นายทองจันทร์ อาจสยาม
	เลย	เชียงคาน	เขาแก้ว	เขาแก้ว		
	เลย	ด่านซ้าย	นาดี	นาดี		
	หนองคาย	สังคม	บ้านม่วง	ตาดเสริม		
	อุดรธานี	นาเยือง	นาแค	เพิ่ม		

หมายเหตุ : ศูนย์ปฏิบัติการธรณีพิบัติภัย ได้ประสานงานเครือข่ายเฝ้าระวังแจ้งเตือนธรณีพิบัติภัย จำนวน ๒๗ คน เพื่อรวบรวมข้อมูลในพื้นที่เพื่อจัดทำรายงานสถานการณ์ธรณีพิบัติภัยประจำวัน วันอาทิตย์ที่ ๑ มิถุนายน ๒๕๖๓

ศูนย์ปฏิบัติการธรณีพิบัติภัย กองธรณีวิทยาสิ่งแวดล้อม
กรมทรัพยากรธรณี กระทรวงทรัพยากรธรรมชาติและสิ่งแวดล้อม
โทร ๐๒ ๖๒๑ ๙๗๐๓-๕ โทรสาร ๐๒ ๖๒๑ ๙๗๐๐
www.dmr.go.th