

ดินไหลเปิดทับเส้นทางหลวงแผ่นดิน สาย 1080 เฉลิมพระเกียรติ-ปกเกล้า  
บริเวณ บ.ด่าน หมู่ที่ 3 - บ.เป็ยก่อ ม.2 ต.ขุนนาง อ.เฉลิมพระเกียรติ จ.น่าน



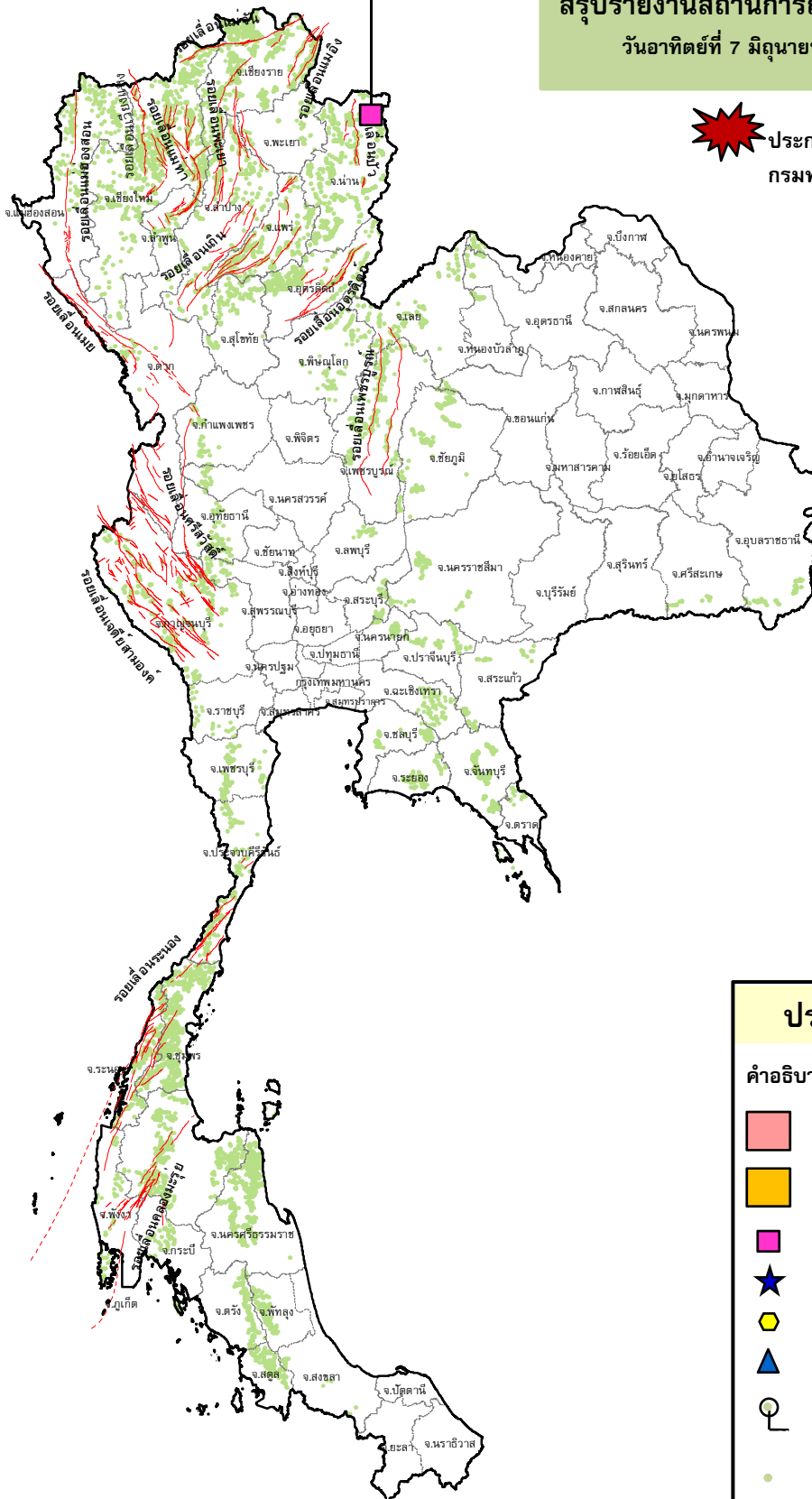
## กรมทรัพยากรธรณี

สรุปรายงานสถานการณ์ธรณีพิบัติภัยประจำวัน

วันอาทิตย์ที่ 7 มิถุนายน 2563 เวลา 09.00 น.



ประกาศเฝ้าระวังดินถล่ม  
กรมทรัพยากรธรณี



### ประเภทของภัยที่เกิด

คำอธิบายสัญลักษณ์

- พื้นที่ประกาศเฝ้าระวังดินถล่ม
- พื้นที่คาดการณ์ปริมาณน้ำฝนที่อาจก่อให้เกิดดินถล่ม
- ดินถล่ม/ดินไหล/หินร่วง/รอยแยก (1)
- จุดเหนือศูนย์เกิดแผ่นดินไหว
- สึนามิ
- หลุมยุบ/ดินทรุดตัว
- ปริมาณน้ำฝนในพื้นที่เสี่ยงภัยมากกว่า 100 มม. ขึ้นไป
- อาสาสมัครเครือข่ายวัดปริมาณน้ำฝนของกรมทรัพยากรธรณี
- รอยเลื่อนมีพลัง



รายงานสถานการณ์ธรณีพิบัติภัยประจำวัน  
วันอาทิตย์ที่ ๗ มิถุนายน พ.ศ. ๒๕๖๓ เวลา ๐๙.๐๐ น.



๑. ประกาศกรมทรัพยากรธรณี

- ไม่มี

๒. ธรณีพิบัติภัยภายในประเทศ รอบ ๒๔ ชั่วโมง

๒.๑ ดินถล่มน้ำป่าไหลหลาก ดินไหล หินร่วง รอยแยก และหลุมยุบ

- ดินไหล : จังหวัดน่าน เมื่อวันที่ ๕ มิ.ย. ๖๓ ที่ผ่านมา นายเกษม คำนนท์ นายอำเภอเฉลิมพระเกียรติ พร้อมด้วยปลัดอำเภอ สมาชิกองอาจอาสาสมัครดับเพลิงอำเภอเฉลิมพระเกียรติ ที่ ๑๖ นายกองค้ำการบริหารส่วนตำบลขุนน่าน ผอ.กองช่าง อบต.ขุนน่าน ผบ.กองร้อยทหารพรานที่ ๓๒๐๘ ผู้ใหญ่บ้านบ้านด่าน ม.๓ ตำบลขุนน่าน ได้ร่วมตรวจสอบเหตุดินไหลปิดทางสัญจรบริเวณถนนทางหลวงแผ่นดิน สาย ๑๐๘๐ เฉลิมพระเกียรติ-บ่อเกลือ บริเวณบ้านด่าน หมู่ที่ ๓ - บ้านเปียงก่อ ม.๒ ตำบลขุนน่าน อำเภอเฉลิมพระเกียรติ จังหวัดน่าน หลังฝนตกหนักอย่างต่อเนื่องตั้งแต่วันที่ ๔ มิ.ย.ที่ผ่านมา จนทำให้เกิดดินไหลปิดถนนสายดังกล่าวถึง ๖ จุด ทั้งนี้หมวดทางหลวงอำเภอเฉลิมพระเกียรติได้ดำเนินการแก้ไขเพื่อเปิดเส้นทางแล้ว (ที่มา : Manager online)

๒.๒ แผ่นดินไหว

- ไม่มี

๓. ธรณีพิบัติภัยทั่วโลก รอบ ๒๔ ชั่วโมง ที่มีผลกระทบรุนแรง (ดินถล่ม ภูเขาไฟระเบิด แผ่นดินไหว สึนามิ หลุมยุบและอื่นๆ)

- ไม่มี

๔. พื้นที่ติดตามและเฝ้าระวังสถานการณ์ธรณีพิบัติภัยดินถล่มและน้ำป่าไหลหลากของกรมทรัพยากรธรณี

- เนื่องจากมรสุมตะวันตกเฉียงใต้ที่พัดปกคลุมทะเลอันดามันและประเทศไทยมีกำลังแรง ลักษณะเช่นนี้ทำให้ประเทศไทยมีฝนตกต่อเนื่อง กับมีฝนตกหนักบางแห่ง โดยเฉพาะบริเวณเหนือ ภาคตะวันออกเฉียงเหนือ ภาคตะวันออก และภาคใต้ฝั่งตะวันตก ศูนย์ปฏิบัติการธรณีพิบัติภัย จึงได้ทำการเฝ้าระวังและติดตามสถานการณ์ธรณีพิบัติภัยดินถล่มและน้ำป่าไหลหลากเป็นพิเศษ และจะทำการแจ้งอาสาสมัครเครือข่ายในพื้นที่เสี่ยงภัยต่อไป

๕. แนวทางการบริหาร

สถานการณ์ปกติ

- กรมทรัพยากรธรณี ร่วมกับหน่วยงานต่างๆ ที่เกี่ยวข้องดำเนินการติดตามสถานการณ์อย่างต่อเนื่องสม่ำเสมอ เพื่อให้พร้อมสำหรับการแลกเปลี่ยนและสนับสนุนข้อมูลด้านการบริหารจัดการพิบัติภัยของแต่ละหน่วยงาน และเป็นการช่วยบรรเทาและลดผลกระทบจากพิบัติภัยที่อาจเกิดขึ้นต่อชีวิตและทรัพย์สินของประชาชนอีกทางหนึ่ง
- หน่วยงานที่เกี่ยวข้องเตรียมความพร้อมเพื่อรับมือกับสถานการณ์ที่อาจเกิดขึ้นได้อย่างทันทั่วทั้ง
- แจ้งข้อมูล/ข่าวสาร/รายงาน อย่างสม่ำเสมอ

ข้อมูลสนับสนุนที่ใช้ในการวิเคราะห์ ติดตามและเฝ้าระวังธรณีพิบัติภัยดินถล่ม ศูนย์ปฏิบัติการธรณีพิบัติภัย มีดังนี้

• สภาพอากาศ (กรมอุตุนิยมวิทยา)

- พยากรณ์อากาศ ๒๔ ชั่วโมงข้างหน้า ประเทศไทยยังคงมีฝนตกต่อเนื่องกับมีฝนตกหนักบางแห่งในบริเวณภาคตะวันออก และภาคใต้ฝั่งตะวันตก เนื่องจากหย่อมความกดอากาศต่ำปกคลุมบริเวณอ่าวมะตะบัน และมรสุมตะวันตกเฉียงใต้พัดปกคลุมทะเลอันดามัน และประเทศไทยเริ่มมีกำลังแรงขึ้น ขอให้ประชาชนในพื้นที่เสี่ยงภัยบริเวณภาคตะวันออก และภาคใต้ฝั่งตะวันตก ระวังอันตรายจากฝนตกหนักและฝนที่ตกสะสม ซึ่งอาจทำให้เกิดน้ำท่วมฉับพลัน และน้ำป่าไหลหลากได้สำหรับคลื่นลมบริเวณทะเลอันดามันและอ่าวไทยจะมีกำลังแรงขึ้นในช่วงวันที่ ๘-๑๐ มิ.ย. ๖๓ โดยทะเลอันดามันมีคลื่นสูงประมาณ ๒ เมตร บริเวณที่มีฝนฟ้าคะนองมีคลื่นสูงมากกว่า ๒ เมตร

- ปริมาณน้ำฝนสูงสุดวัดได้ที่อำเภอเมือง จังหวัดอุทัยธานี ๕๖.๐ มม. (ที่มา : กรมอุตุนิยมวิทยา)

• พื้นที่คาดการณ์ปริมาณน้ำฝนที่อาจก่อให้เกิดดินถล่มล่วงหน้า ๓ วัน จากแบบจำลองพื้นที่อ่อนไหวต่อดินถล่มแบบพลวัต (AP Model) สำหรับศูนย์ปฏิบัติการธรณีพิบัติภัย

- ไม่มีพื้นที่เฝ้าระวัง

หมายเหตุ AP Model เป็นการวิเคราะห์ข้อมูลเชิงสถิติของปริมาณน้ำฝนสะสมและเหตุการณ์ดินถล่มในอดีตนำมาสร้างเกณฑ์น้ำฝนสะสมวิกฤตสำหรับเฝ้าระวังและแจ้งเตือนภัยดินถล่ม ข้อมูลการคาดการณ์ปริมาณน้ำฝนล่วงหน้า ๗๒ ชั่วโมงโดยสถาบันสารสนเทศทรัพยากรน้ำและการเกษตร ได้นำมาวิเคราะห์ด้วยแบบจำลอง AP Model เพื่อคาดการณ์พื้นที่ที่จะติดตาม/เฝ้าระวังธรณีพิบัติภัยดินถล่มล่วงหน้า

• ปริมาณน้ำฝนที่วัดได้จากเครือข่ายเฝ้าระวังแจ้งเตือนธรณีพิบัติภัยในรอบ ๒๔ ชั่วโมง (๖ มิ.ย. ๖๓ เวลา ๐๗.๐๐ น. - ๗ มิ.ย. ๖๓ เวลา ๐๗.๐๐ น.)

| ภาค                    | จังหวัด / อำเภอ / ตำบล / หมู่บ้าน |             |             |                          | ข้อมูลปริมาณน้ำฝน<br>(รอบ ๒๔ ชม.) | เครือข่ายฯ ทธ.<br>(ผู้รายงาน) |
|------------------------|-----------------------------------|-------------|-------------|--------------------------|-----------------------------------|-------------------------------|
| เหนือ                  | อุดรดิตถ์                         | ท่าปลา      | น้ำหมัน     | น้ำต๊ะ                   | วัดปริมาณน้ำฝนได้ ๓๕ มม.          | นายไพโรจน์ แสนหลวง            |
|                        | อุดรดิตถ์                         | ท่าปลา      | น้ำหมัน     | ทรายงาม                  | วัดปริมาณน้ำฝนได้ ๓๐ มม.          | นายประสิทธิ์ ทองหล่อ          |
|                        | อุดรดิตถ์                         | ลับแล       | แม่พูล      | มหาราช                   | วัดปริมาณน้ำฝนได้ ๓๐ มม.          | นางศิริพิชญ์ จันน้ำท่วม       |
|                        | อุดรดิตถ์                         | ลับแล       | แม่พูล      | ผามูบ                    | วัดปริมาณน้ำฝนได้ ๒๖ มม.          | นายดำเนิน เชียงพันธ์          |
|                        | อุดรดิตถ์                         | ท่าปลา      | น้ำหมัน     | วังหัวตอย                | วัดปริมาณน้ำฝนได้ ๒๕ มม.          | นายจรัส แก้วมหาดไทย           |
|                        | อุดรดิตถ์                         | ลับแล       | แม่พูล      | ห้วยตองสาต               | วัดปริมาณน้ำฝนได้ ๒๔ มม.          | นายฤทธิชัย ชำคง               |
|                        | แพร่                              | วังชิ้น     | วังชิ้น     | หาดรั้ว                  | ท้องฟ้าโปร่ง อากาศดี              | นายลอน เชียงสา                |
|                        | เชียงราย                          | แม่สรวย     | วาปี        | ห้วยกล้อ                 | ท้องฟ้าโปร่ง อากาศดี              | นายอาชอง เชอกอง               |
|                        | น่าน                              | บ่อเกลือ    | บ่อเกลือใต้ | ฝักเหือก                 | ท้องฟ้าโปร่ง ไม่มีฝนตก            | นางอุบลรัตน์ ลำน้อย           |
|                        | เชียงใหม่                         | ฝาง         | แม่่งอน     | ยาง                      | ท้องฟ้าโปร่ง ไม่มีฝนตก            | นายรุ่งภพ ศิริเลิศมงคล        |
|                        | เชียงใหม่                         | ฝาง         | แม่คะ       | โป่งนก                   | ท้องฟ้าโปร่ง ไม่มีฝนตก            | นายณรงค์ มโนวร                |
|                        | เชียงใหม่                         | ฝาง         | แม่คะ       | ปางปอย                   | ท้องฟ้าโปร่ง ไม่มีฝนตก            | นายกองแก้ว ศิริจรัส           |
|                        | เชียงใหม่                         | อมก๋อย      | นาเกียน     | อุตุ้ม                   | ท้องฟ้าโปร่ง อากาศดี              | เครือข่ายฯ ทธ.                |
| เพชรบูรณ์              | เมือง                             | ป่าเลา      | พลา         | ท้องฟ้าโปร่ง ไม่มีฝนตก   | นายอนุรักษ ทัพร่อง                |                               |
| ใต้                    | พังงา                             | กะปง        | เหล         | ช้างเขือ                 | วัดปริมาณน้ำฝนได้ ๔๗ มม.          | นายจริต แสงทอง                |
|                        | สตูล                              | ทุ่งหว้า    | ป่าแกบ่อหิน | ทุ่งดินลู่ม              | วัดปริมาณน้ำฝนได้ ๑๐ มม.          | นายเชียน ชำนาญตง              |
|                        | ระนอง                             | กระบุรี     | จ.ป.ร.      | น้ำขาว                   | ท้องฟ้าครึ้ม มีฝนตกปรอยๆ          | นายก่อพงศ์ จิตรหาญ            |
|                        | นครศรีธรรมราช                     | พิปูน       | พิปูน       | หูนบ                     | ท้องฟ้าโปร่ง ไม่มีฝนตก            | นางหนูพริก ประสงค์            |
|                        | นครศรีธรรมราช                     | ช้างกลาง    | ช้างกลาง    | ท้ายเหมือง               | ท้องฟ้าครึ้ม มีฝนตกปรอยๆ          | นางขวัญฤทัย ศรีทิพย์          |
|                        | สุราษฎร์ธานี                      | คีรีรัฐนิคม | น้ำหัก      | ปากพาย                   | ท้องฟ้าโปร่ง ไม่มีฝนตก            | นายชนกพงศ์ ภูห้วยล่า          |
| ชุมพร                  | เมือง                             | บ้านนา      | โนง่าม      | ท้องฟ้าครึ้ม มีฝนตกปรอยๆ | นายสุรินทร์ ทวยนาค                |                               |
| ตะวันออก               | จันทบุรี                          | เขาคิชฌกูฏ  | จันทเขลม    | คลองขม                   | วัดปริมาณน้ำฝนได้ ๓๕ มม.          | นายอัมรินทร์ ล้อมกระโทก       |
|                        | จันทบุรี                          | เขาคิชฌกูฏ  | พลวง        | ตะเคียนทอง               | วัดปริมาณน้ำฝนได้ ๒๐ มม.          | นายอดุลย์ ดิชพันธุ์           |
|                        | ชลบุรี                            | บ่อทอง      | พลวงทอง     | เขาใหญ่                  | ท้องฟ้าครึ้ม มีเมฆมาก             | นายประภาส แซ่อึ้ง             |
|                        | ตราด                              | บ่อไร่      | ช้างทูน     | หนองไม้หอม               | ท้องฟ้าโปร่ง อากาศดี              | นายชรรชัย โฉมเฉลา             |
|                        | สระแก้ว                           | ตาพระยา     | ทัพราช      | ทดวงษ์สมบูรณ์            | ท้องฟ้าครึ้ม มีเมฆมาก             | นายบุญมี ศรีถาวร              |
|                        | ปราจีนบุรี                        | นาดี        | แก่งดินสอ   | แก่งใหญ่                 | ท้องฟ้าครึ้ม มีฝนตกปรอยๆ          | นายวิรัตน์ ศรีลำน้อย          |
| กลาง                   | นครนายก                           | เมือง       | สาริกา      | โนนบก                    | ท้องฟ้าครึ้ม มีฝนตกปรอยๆ          | นายชาติ อินทร์สุพรรณ          |
|                        | กาญจนบุรี                         | ทองผาภูมิ   | ท่าขนุน     | อู่ล่อง                  | ท้องฟ้าโปร่ง ไม่มีฝนตก            | นายพงษ์ศักดิ์ ชุมแสง          |
|                        | ราชบุรี                           | สวนผึ้ง     | ตะนาวศรี    | ห้วยม่วง                 | ท้องฟ้าครึ้ม มีเมฆมาก             | นายกกล้า อิมเอิบ              |
|                        | สุพรรณบุรี                        | ด่านช้าง    | ห้วยขมิ้น   | บ้านชี                   | ท้องฟ้าครึ้ม มีเมฆมาก             | น.ส.อานวย ทองประสม            |
| ตะวันออก<br>เฉียงเหนือ | นครราชสีมา                        | สีคิ้ว      | คลองไผ่     | ซับศรีจันทร์             | ท้องฟ้าโปร่ง ไม่มีฝนตก            | นางไกล่รุ่ง สินชม             |
|                        | เลย                               | ปากชม       | เชียงกลม    | โตนทอง                   | ท้องฟ้าโปร่ง อากาศร้อน            | นายสมศักดิ์ เสีงบุญศรี        |
|                        | หนองคาย                           | สังคม       | บ้านม่วง    | ตาดเสริม                 | ท้องฟ้าครึ้ม อากาศร้อน            | นายทรงเดช พลท่า               |
|                        | อุบลราชธานี                       | นาจะหลวย    | นาจะหลวย    | แก่งเรือ                 | ท้องฟ้าโปร่ง อากาศร้อน            | นายสมใจ สังกฤษ                |

หมายเหตุ : ศูนย์ปฏิบัติการธรณีพิบัติภัย ได้ประสานงานเครือข่ายเฝ้าระวังแจ้งเตือนธรณีพิบัติภัย จำนวน ๓๕ คน เพื่อรวบรวมข้อมูลในพื้นที่เพื่อจัดทำรายงานสถานการณ์ธรณีพิบัติภัยประจำวัน วันอาทิตย์ที่ ๘ มิถุนายน ๒๕๖๓

ศูนย์ปฏิบัติการธรณีพิบัติภัย กองธรณีวิทยาสิ่งแวดล้อม  
กรมทรัพยากรธรณี กระทรวงทรัพยากรธรรมชาติและสิ่งแวดล้อม  
โทร ๐๒ ๖๒๑ ๙๗๐๓-๕ โทรสาร ๐๒ ๖๒๑ ๙๗๐๐  
[www.dmr.go.th](http://www.dmr.go.th)