



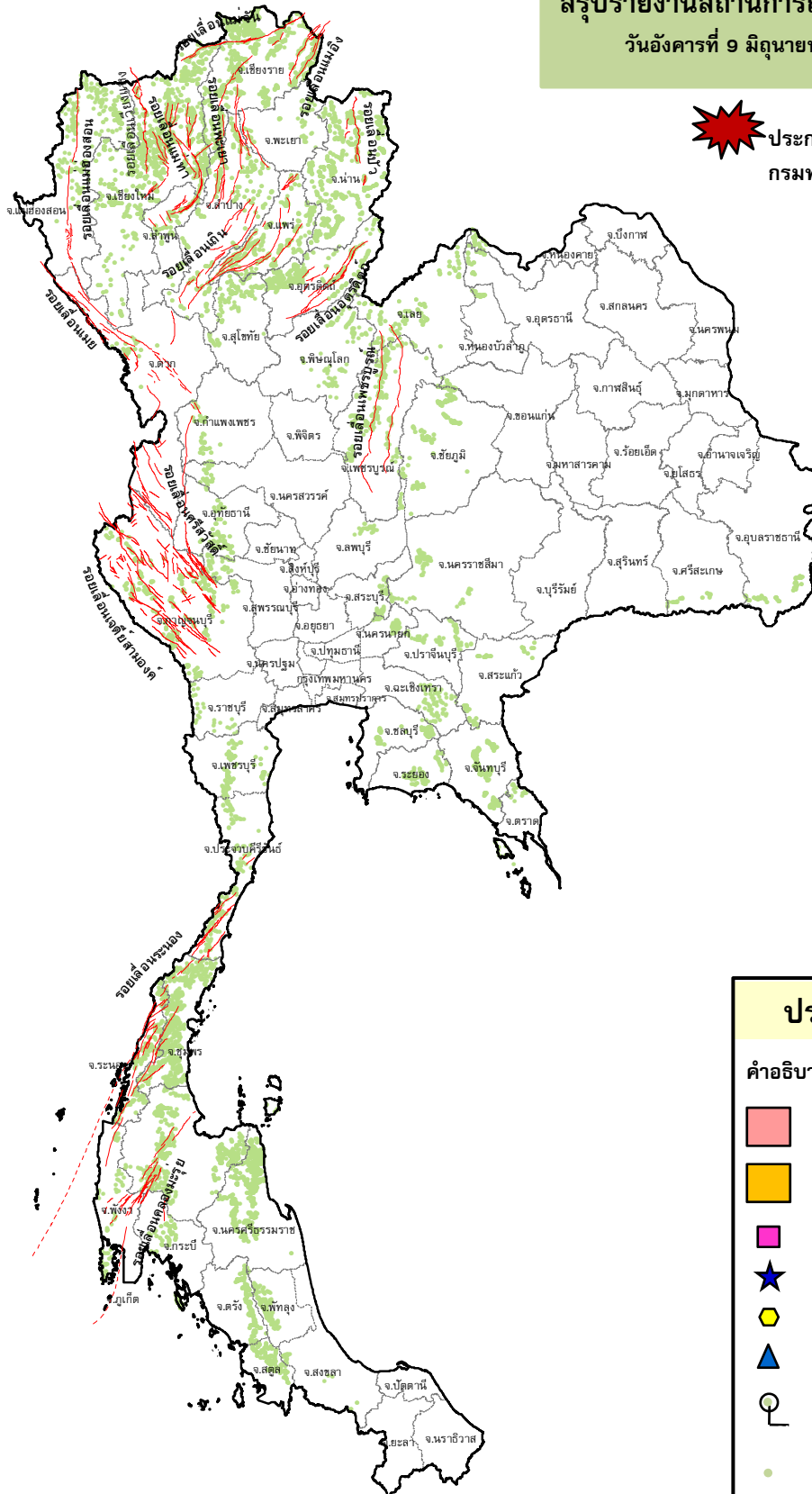
กรมทรัพยากรธรณี

สรุปรายงานสถานการณ์ธรณีพิบัติภัยประจำวัน

วันอังคารที่ 9 มิถุนายน 2563 เวลา 09.00 น.



ประกาศเฝ้าระวังดินถล่ม
กรมทรัพยากรธรณี



ประเภทของภัยที่เกิด

คำอธิบายสัญลักษณ์

-  พื้นที่ประกาศเฝ้าระวังดินถล่ม
-  พื้นที่คาดการณ์ปริมาณน้ำฝนที่อาจก่อให้เกิดดินถล่ม
-  ดินถล่ม/ดินไหล/หินร่วง/รอยแยก
-  จุดเหนือศูนย์เกิดแผ่นดินไหว
-  สึนามิ
-  หลุมยุบ/ดินทรุดตัว
-  ปริมาณน้ำฝนในพื้นที่เสี่ยงภัยมากกว่า 100 มม. ขึ้นไป
-  อาสาสมัครเครือข่ายวัดปริมาณน้ำฝนของกรมทรัพยากรธรณี
-  รอยเลื่อนมีพลัง



รายงานสถานการณ์ธรณีพิบัติภัยประจำวัน
วันอังคารที่ ๙ มิถุนายน พ.ศ. ๒๕๖๓ เวลา ๐๙.๐๐ น.



๑. ประกาศกรมทรัพยากรธรณี

- ไม่มี

๒. ธรณีพิบัติภัยภายในประเทศ รอบ ๒๔ ชั่วโมง

๒.๑ ดินถล่มน้ำป่าไหลหลาก ดินไหล หินร่วง รอยแยก และหลุมยุบ

- ไม่มี

๒.๒ แผ่นดินไหว

- ไม่มี

๓. ธรณีพิบัติภัยทั่วโลก รอบ ๒๔ ชั่วโมง ที่มีผลกระทบรุนแรง (ดินถล่ม ภูเขาไฟระเบิด แผ่นดินไหว สึนามิ หลุมยุบและอื่นๆ)

- ไม่มี

๔. พื้นที่ติดตามและเฝ้าระวังสถานการณ์ธรณีพิบัติภัยดินถล่มและน้ำป่าไหลหลากของกรมทรัพยากรธรณี

- เนื่องจากมรสุมตะวันตกเฉียงใต้ที่พัดปกคลุมทะเลอันดามันและประเทศไทยมีกำลังแรง ลักษณะเช่นนี้ทำให้ประเทศไทยมีฝนตกต่อเนื่อง กับมีฝนตกหนักบางแห่ง โดยเฉพาะบริเวณภาคเหนือ ภาคตะวันออก และภาคใต้ฝั่งตะวันตก ศูนย์ปฏิบัติการธรณีพิบัติภัย จึงได้ทำการเฝ้าระวังและติดตามสถานการณ์พิบัติภัยดินถล่มและน้ำป่าไหลหลากเป็นพิเศษ และจะทำการแจ้งอาสาสมัครเครือข่ายในพื้นที่เสี่ยงภัยต่อไป

๕. แนวทางการบริหาร

สถานการณ์ปกติ

- กรมทรัพยากรธรณี ร่วมกับหน่วยงานต่างๆ ที่เกี่ยวข้องดำเนินการติดตามสถานการณ์อย่างต่อเนื่องสม่ำเสมอ เพื่อให้พร้อมสำหรับการแลกเปลี่ยนและสนับสนุนข้อมูลด้านการบริหารจัดการพิบัติภัยของแต่ละหน่วยงาน และเป็นการช่วยบรรเทาและลดผลกระทบจากพิบัติภัยที่อาจเกิดขึ้นต่อชีวิตและทรัพย์สินของประชาชนอีกทางหนึ่ง
- หน่วยงานที่เกี่ยวข้องเตรียมความพร้อมเพื่อรับมือกับสถานการณ์ที่อาจเกิดขึ้นได้อย่างทันท่วงที
- แจ้งข้อมูล/ข่าวสาร/รายงาน อย่างสม่ำเสมอ

ข้อมูลสนับสนุนที่ใช้ในการวิเคราะห์ ติดตามและเฝ้าระวังธรณีพิบัติภัยดินถล่ม ศูนย์ปฏิบัติการธรณีพิบัติภัย มีดังนี้

• สภาพอากาศ (กรมอุตุนิยมวิทยา)

- พยากรณ์อากาศ ๒๔ ชั่วโมงข้างหน้า มรสุมตะวันตกเฉียงใต้ที่พัดปกคลุมทะเลอันดามันและประเทศไทยมีกำลังแรง ส่งผลทำให้บริเวณด้านรับลมมรสุมของภาคเหนือ ภาคกลาง ภาคตะวันออก และภาคใต้ฝั่งตะวันตกมีฝนตกหนักบางแห่ง ขอให้ประชาชนในพื้นที่เสี่ยงภัยบริเวณด้านตะวันตกของภาคเหนือ ภาคตะวันออก และภาคใต้ฝั่งตะวันตก ระวังอันตรายจากฝนตกหนักและฝนที่ตกสะสมซึ่งอาจทำให้เกิดน้ำท่วมฉับพลัน และน้ำป่าไหลหลากในพื้นที่เสี่ยงภัยไว้ด้วย

สำหรับคลื่นลมบริเวณทะเลอันดามันและอ่าวไทยมีกำลังปานกลาง โดยทะเลอันดามันตั้งแต่จังหวัดภูเก็ตขึ้นมามีคลื่นสูงประมาณ ๒ เมตร บริเวณที่มีฝนฟ้าคะนองมีคลื่นสูงมากกว่า ๒ เมตร ขอให้ชาวเรือบริเวณดังกล่าวเดินเรือด้วยความระมัดระวัง และควรหลีกเลี่ยงการเดินทางเรือบริเวณที่มีฝนฟ้าคะนอง จนถึงวันที่ ๑๐ มิ.ย. ๖๓

- ปริมาณน้ำฝนสูงสุดวัดได้ที่อำเภออ่าวลึก จังหวัดกระบี่ ๓๒.๐ มม. (ที่มา : กรมอุตุนิยมวิทยา)

• พื้นที่คาดการณ์ปริมาณน้ำฝนที่อาจก่อให้เกิดดินถล่มล่วงหน้า ๓ วัน จากแบบจำลองพื้นที่อ่อนไหวต่อดินถล่มแบบพลวัต (AP Model) สำหรับศูนย์ปฏิบัติการธรณีพิบัติภัย

- ไม่มีพื้นที่เฝ้าระวัง

หมายเหตุ AP Model เป็นการวิเคราะห์ข้อมูลเชิงสถิติของปริมาณน้ำฝนสะสมและเหตุการณ์ดินถล่มในอดีตนำมาสร้างเกณฑ์น้ำฝนสะสมวิกฤตสำหรับเฝ้าระวังและแจ้งเตือนภัยดินถล่ม ข้อมูลการคาดการณ์ปริมาณน้ำฝนล่วงหน้า ๗๒ ชั่วโมงโดยสถาบันสารสนเทศทรัพยากรน้ำและการเกษตร ได้นำมาวิเคราะห์ด้วยแบบจำลอง AP Model เพื่อคาดการณ์พื้นที่ที่จะติดตาม/เฝ้าระวังธรณีพิบัติภัยดินถล่มล่วงหน้า

• ปริมาณน้ำฝนที่วัดได้จากเครือข่ายเฝ้าระวังแจ้งเตือนธรณีพิบัติภัยในรอบ ๒๔ ชั่วโมง (๘ มิ.ย. ๖๓ เวลา ๐๗.๐๐ น. - ๘ มิ.ย. ๖๓ เวลา ๐๗.๐๐ น.)

ภาค	จังหวัด / อำเภอ / ตำบล / หมู่บ้าน				ข้อมูลปริมาณน้ำฝน (รอบ ๒๔ ชม.)	เครือข่ายฯ ทธ. (ผู้รายงาน)
เหนือ	อุดรดิตถ์	ท่าปลา	น้ำหมัน	น้ำต๊ะ	วัดปริมาณน้ำฝนได้ ๒๐ มม.	นายไพโรสิทธิ์ แสพหลวง นางอุบลรัตน์ ลำน้อย นายวรวิทย์ อินก้อน นายประสิทธิ์ ทองหล่อ นายดำเนิน เชียงพันธ์ นางศิริทิพย์ จันทน์ทวาม นายทรงศิลป์ สุริยศักดิ์ นายจำรัส แก้วมหาดไทย นายอัครเดช ทิพยราช นายสุทัศน์ นันตาทากาศ
	น่าน	บ่อเกลือ	บ่อเกลือใต้	ฝักเหือก	วัดปริมาณน้ำฝนได้ ๑๐ มม.	
	เชียงใหม่	หางดง	บ้านปาง	ปาง	วัดปริมาณน้ำฝนได้ ๑๐ มม.	
	อุดรดิตถ์	ท่าปลา	น้ำหมัน	ทรายงาม	วัดปริมาณน้ำฝนได้ ๑๐ มม.	
	อุดรดิตถ์	ลับแล	แม่พูล	ผามูบ	วัดปริมาณน้ำฝนได้ ๐.๑ มม.	
	อุดรดิตถ์	ลับแล	แม่พูล	มหาราช	วัดปริมาณน้ำฝนได้ ๐.๑ มม.	
	เชียงราย	ป่าแดด	ป่าแงะ	สันมะเก็ม	ท้องฟ้าโปร่ง อากาศร้อน	
	อุดรดิตถ์	ท่าปลา	น้ำหมัน	วังหัวดอย	ท้องฟ้าโปร่ง อากาศร้อน	
	อุดรดิตถ์	ท่าปลา	หาดลำ	คลองขมภู	ท้องฟ้าโปร่ง อากาศร้อน	
ใต้	ลำพูน	แม่ทา	ทากาศ	ดอยแช่	ท้องฟ้าครึ้ม มีฝนตกปรอยๆ	นายจริต แสงทอง นายสุเทพ ไม้อ่อน นายขันตชาติ อองอาจ นางหนูพริก ประสงค์ นายสมปอง ชูเชื้อ นายหยาบ หล้ามาต นายชนกพงศ์ ภูห้วยล้า
	พังงา	กะปง	เหล	ช้างเขือ	วัดปริมาณน้ำฝนได้ ๒๐ มม.	
	นครศรีธรรมราช	สิชล	เขาน้อย	ยอดน้ำ	วัดปริมาณน้ำฝนได้ ๑๐ มม.	
	นครศรีธรรมราช	พิปูน	พิปูน	หูนบ	วัดปริมาณน้ำฝนได้ ๗ มม.	
	นครศรีธรรมราช	พิปูน	พิปูน	ใหม่	วัดปริมาณน้ำฝนได้ ๖ มม.	
	กระบี่	เขาพนม	เขาพนม	หนองน้ำแดง	ท้องฟ้าครึ้ม มีเมฆมาก	
	สงขลา	รัตภูมิ	เขาพระ	คลองแก้ว	ท้องฟ้าโปร่ง ไม่มีฝนตก	
สุราษฎร์ธานี	คีรีรัฐนิคม	น้ำหัก	ปากพาย	ท้องฟ้าโปร่ง ไม่มีฝนตก		
ตะวันออก	สระแก้ว	วังน้ำเย็น	ทุ่งมหาเจริญ	คลองจระเข้	ท้องฟ้าโปร่ง ไม่มีฝนตก	นายวีโล ชัยชาติ นายมานพ โมงาม นายทองดี สมชาติ นายประภาส แซ่อึ้ง นายสุวัช แจ่มมาลี
	ระยอง	เขาชะเมา	น้ำเป็น	สามแยก	ท้องฟ้าครึ้ม มีเมฆมาก	
	จันทบุรี	เขาคิชฌกูฏ	จันทเขลม	ตาเป๊ะ	ท้องฟ้าครึ้ม มีเมฆมาก	
	ชลบุรี	บ่อทอง	พลวงทอง	เขาใหญ่	ท้องฟ้าโปร่ง ไม่มีฝนตก	
	ตราด	เขาสมิง	สะตอ	ตาพลาย	ท้องฟ้าโปร่ง ไม่มีฝนตก	
กลาง	สุพรรณบุรี	ด่านช้าง	นิคมกระเสี้ยว	หุบตาอัน	วัดปริมาณน้ำฝนได้ ๒๐ มม.	นายลินนา เทพบุตร นายสำเภา ศรีวงษา นายสุเมงคล แสนทำพล นายคำพูน วงษ์อุทร
	กาญจนบุรี	ด่านมะขามเตี้ย	ด่านมะขามเตี้ย	หนองกวาง	วัดปริมาณน้ำฝนได้ ๔๐ มม.	
	ราชบุรี	สวนผึ้ง	สวนผึ้ง	ห้วยผาก	ท้องฟ้าครึ้ม มีเมฆมาก	
	ลพบุรี	ลำสนธิ	กุดตาเพชร	หินลาว	ท้องฟ้าโปร่ง ไม่มีฝนตก	
ตะวันออก เฉียงเหนือ	นครราชสีมา	สีคิ้ว	คลองไผ่	ซับศิลาทอง	ท้องฟ้าโปร่ง อากาศดี	นางเกษมศรี อุทัยรัตน์ นางไกล่รุ่ง สิ้นชม นายถวิล สีจางวาง นายภูชล มณีโชติ นายวิชัย ราศรี นายวินิต เต็มราชี นายบัวรินทร์ วาตา นายวีระชัย โภชา
	นครราชสีมา	สีคิ้ว	คลองไผ่	ซับศรีจันทร์	ท้องฟ้าโปร่ง อากาศดี	
	หนองคาย	สังคม	น้ำจิว	ดงป่าเปลือย	ท้องฟ้าโปร่ง ไม่มีฝนตก	
	หนองบัวลำภู	สุวรรณคูหา	บ้านโคก	นาโมง	ท้องฟ้าโปร่ง ไม่มีฝนตก	
	ศรีสะเกษ	ภูสิงห์	ดงรัก	กลาง	ท้องฟ้าโปร่ง ไม่มีฝนตก	
	ชัยภูมิ	คอนสาร	ห้วยยาง	ป่าผึ้ง	ท้องฟ้ามีเมฆมาก มีฝนตกปรอยๆ	
	อุบลราชธานี	นาจะหลวย	นาจะหลวย	แก้งขี้เหล็ก	ท้องฟ้าโปร่ง อากาศร้อน	
	อุบลราชธานี	นาจะหลวย	บ้านตุม	ทุ่งเงิน	ท้องฟ้าโปร่ง อากาศร้อน	

หมายเหตุ : ศูนย์ปฏิบัติการธรณีพิบัติภัย ได้ประสานงานเครือข่ายเฝ้าระวังแจ้งเตือนธรณีพิบัติภัย จำนวน ๓๔ คน เพื่อรวบรวมข้อมูลในพื้นที่เพื่อจัดทำรายงานสถานการณ์ธรณีพิบัติภัยประจำวัน วันอังคารที่ ๘ มิถุนายน ๒๕๖๓

ศูนย์ปฏิบัติการธรณีพิบัติภัย กองธรณีวิทยาสิ่งแวดล้อม
กรมทรัพยากรธรณี กระทรวงทรัพยากรธรรมชาติและสิ่งแวดล้อม
โทร ๐๒ ๖๒๑ ๙๗๐๓-๕ โทรสาร ๐๒ ๖๒๑ ๙๗๐๐
www.dmr.go.th