

วานนี้ (9 มิ.ย. 63) เวลา 22.50 น. แผ่นดินไหวขนาด 2.9
 บริเวณ อ.สันทราย จ.เชียงใหม่ รู้สึกได้ที่ ต.แม่แฝก อ.สันทราย จ.เชียงใหม่



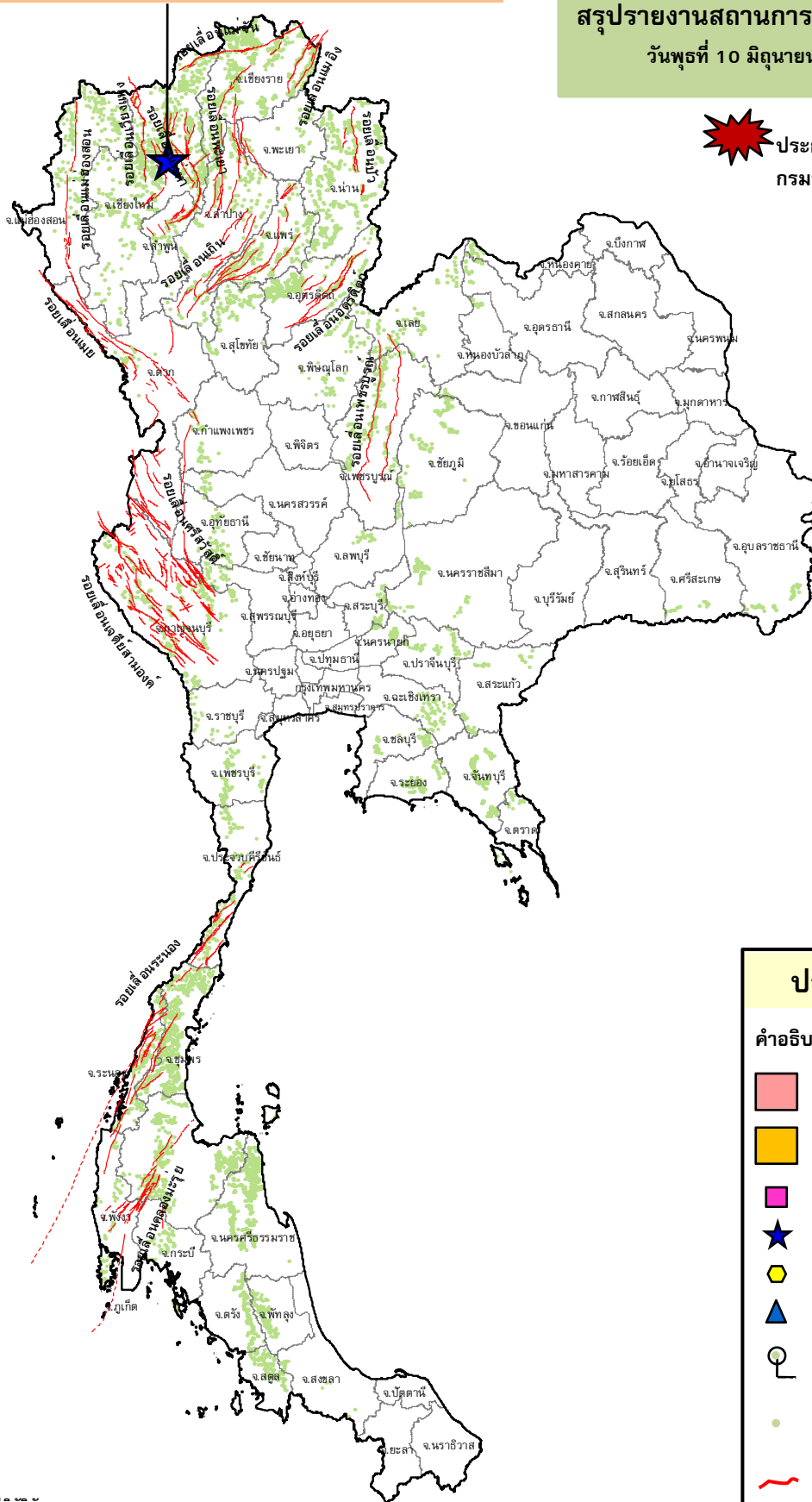
กรมทรัพยากรธรณี

สรุปรายงานสถานการณ์ธรณีพิบัติภัยประจำวัน

วันพุธที่ 10 มิถุนายน 2563 เวลา 09.00 น.



ประกาศเฝ้าระวังดินถล่ม
 กรมทรัพยากรธรณี



ประเภทของภัยที่เกิด

คำอธิบายสัญลักษณ์

- พื้นที่ประกาศเฝ้าระวังดินถล่ม
- พื้นที่คาดการณ์ปริมาณน้ำฝนที่อาจก่อให้เกิดดินถล่ม
- ดินถล่ม/ดินไหล/หินร่วง/รอยแยก
- ★ จุดเหนือศูนย์เกิดแผ่นดินไหว (1)
- สึนามิ
- ▲ หลุมยุบ/ดินทรุดตัว
- ปริมาณน้ำฝนในพื้นที่เสี่ยงภัยมากกว่า 100 มม. ขึ้นไป
- อาสาสมัครเครือข่ายวัดปริมาณน้ำฝนของกรมทรัพยากรธรณี
- รอยเลื่อนมีพลัง



รายงานสถานการณ์ธรณีพิบัติภัยประจำวัน
วันที่ ๑๐ มิถุนายน พ.ศ. ๒๕๖๓ เวลา ๐๙.๐๐ น.



๑. ประกาศกรมทรัพยากรธรณี

- ไม่มี

๒. ธรณีพิบัติภัยภายในประเทศ รอบ ๒๔ ชั่วโมง

๒.๑ ดินถล่มน้ำป่าไหลหลาก ดินไหล หินร่วง รอยแยก และหลุมยุบ

- ไม่มี

๒.๒ แผ่นดินไหว

- วานนี้ (๙ มิ.ย. ๖๓) เวลา ๒๒.๕๐ น. เกิดแผ่นดินไหวขนาด ๒.๙ บริเวณ อ.สันทราย จ.เชียงใหม่ ที่ระดับความลึก ๒ กม. มีรายงานการรับรู้ถึงแรงสั่นสะเทือนของแผ่นดินไหวบริเวณ ต.แม่แฝกใหม่ อ.สันทราย จ.เชียงใหม่ (ที่มา : กรมอุตุนิยมวิทยา)

สาเหตุแผ่นดินไหวครั้งนี้ เกิดจากการเคลื่อนตัวของกลุ่มรอยเลื่อนแม่ทา เป็นกลุ่มรอยเลื่อนที่มีหลายส่วนรอยเลื่อนแยกเป็นเขตๆ เมื่อดูภาพรวมแล้วคล้ายอักษรตัวเอส ซึ่งแต่ละเขตรอยเลื่อนมีลักษณะการเคลื่อนตัวที่แตกต่างกัน เริ่มจากการวางตัวในทิศเหนือ-ใต้ในพื้นที่อำเภอพร้าว ผ่านลงมาในเขตอำเภอดอยสะเก็ด ของจังหวัดเชียงใหม่ มีการเคลื่อนตัวแบบรอยเลื่อนปกติ แล้วบิดไปทิศตะวันออกเฉียงใต้ในพื้นที่อำเภอสันกำแพง มีการเคลื่อนตัวแบบรอยเลื่อนตามแนวระนาบเหลื่อมขวา แล้ววกมาทางทิศตะวันตกเฉียงใต้ขนานตามลำน้ำแม่ทา ในพื้นที่อำเภอแม่ทา จังหวัดลำพูน มีการเคลื่อนตัวแบบรอยเลื่อนตามแนวระนาบเหลื่อมซ้าย มีความยาวรวมทั้งหมดประมาณ 100 กิโลเมตร (ที่มา : กรมทรัพยากรธรณี)

ทั้งนี้ กรมทรัพยากรธรณี ได้ประสานข้อมูลจากอาสาสมัครเครือข่าย ทธ. และประสานข้อมูลผลกระทบของแผ่นดินไหวจาก ทต.แม่แฝก อ.สันทราย จ.เชียงใหม่ รวมทั้งได้สร้างการรับรู้แก่ประชาชนจังหวัดเชียงใหม่ ว่าไม่ต้องตื่นตระหนกหรือกลัวจนเกินเหตุ ขอให้ปฏิบัติตนให้ถูกต้องหากจะมีเหตุการณ์แผ่นดินไหวขึ้นอีกในอนาคต ตามคู่มือของกรมป้องกันและบรรเทาสาธารณภัย กรมทรัพยากรธรณี และกรมอุตุนิยมวิทยา

๓. ธรณีพิบัติภัยทั่วโลก รอบ ๒๔ ชั่วโมง ที่มีผลกระทบรุนแรง (ดินถล่ม ภูเขาไฟระเบิด แผ่นดินไหว สึนามิ หลุมยุบและอื่นๆ)

- ไม่มี

๔. พื้นที่ติดตามและเฝ้าระวังสถานการณ์ธรณีพิบัติภัยดินถล่มและน้ำป่าไหลหลากของกรมทรัพยากรธรณี

- เนื่องจากมรสุมตะวันตกเฉียงใต้ที่พัดปกคลุมทะเลอันดามันและประเทศไทยมีกำลังค่อนข้างแรง ประกอบกับมีหย่อมความกดอากาศต่ำปกคลุมอ่าวเบงกอลตอนบน ลักษณะเช่นนี้ทำให้ประเทศไทยมีฝนตกต่อเนื่อง กับมีฝนตกหนักบางแห่ง โดยเฉพาะบริเวณภาคตะวันออกเฉียงเหนือ และภาคใต้ฝั่งตะวันตก ศูนย์ปฏิบัติการธรณีพิบัติภัย จึงได้ทำการเฝ้าระวังและติดตามสถานการณ์ธรณีพิบัติภัยดินถล่มและน้ำป่าไหลหลากเป็นพิเศษ และจะทำการแจ้งอาสาสมัครเครือข่ายในพื้นที่เสี่ยงภัยต่อไป

๕. แนวทางการบริหาร

กรณีเหตุการณ์แผ่นดินไหวในประเทศไทย

- ติดตาม และประเมินสถานการณ์ โดยเฉพาะบริเวณกลุ่มรอยเลื่อนมีพลังที่เกิดแผ่นดินไหวขนาดใหญ่ และกลุ่มรอยเลื่อนที่อยู่ใกล้เคียง เพื่อให้ทราบสถานการณ์แผ่นดินไหวที่เกิดขึ้นได้อย่างทันท่วงที
- แจ้งข้อมูล/ข่าวสาร/รายงาน อย่างสม่ำเสมอ

ข้อมูลสนับสนุนที่ใช้ในการวิเคราะห์ ติดตามและเฝ้าระวังธรณีพิบัติภัยดินถล่ม ศูนย์ปฏิบัติการธรณีพิบัติภัย มีดังนี้

• **สภาพอากาศ** (กรมอุตุนิยมวิทยา)

- พยากรณ์อากาศ ๒๔ ชั่วโมงข้างหน้า ด้านตะวันตกของประเทศไทย ภาคตะวันออกเฉียงเหนือ และภาคใต้ฝั่งตะวันตก ซึ่งเป็นด้านรับลมมรสุมยังคงมีฝนตกต่อเนื่อง และมีฝนตกหนักบางแห่ง เนื่องจากมรสุมตะวันตกเฉียงใต้ที่พัดปกคลุมทะเลอันดามันและประเทศไทยมีกำลังค่อนข้างแรง ประกอบกับมีหย่อมความกดอากาศต่ำปกคลุมอ่าวเบงกอลตอนบนขอให้ประชาชนในพื้นที่เสี่ยงภัยในบริเวณดังกล่าว ระวังอันตรายจากฝนตกหนักและฝนที่ตกสะสม ซึ่งอาจทำให้เกิดน้ำท่วมฉับพลัน และน้ำป่าไหลหลากในพื้นที่เสี่ยงภัยไว้ด้วย

สำหรับคลื่นลมบริเวณทะเลอันดามันและอ่าวไทยมีกำลังปานกลาง โดยทะเลอันดามันตั้งแต่จังหวัดภูเก็ตขึ้นมามีคลื่นสูงประมาณ ๒ เมตร บริเวณที่มีฝนฟ้าคะนองมีคลื่นสูงมากกว่า ๒ เมตร ขอให้ชาวเรือบริเวณดังกล่าวเดินเรือด้วยความระมัดระวัง และหลีกเลี่ยงการเดินเรือบริเวณที่มีฝนฟ้าคะนอง จนถึงวันที่ ๑๐ มิ.ย. ๖๓

- ปริมาณน้ำฝนสูงสุดวัดได้ที่อำเภอเมือง จังหวัดประจวบคีรีขันธ์ ๓๐.๖ มม. (ที่มา : กรมอุตุนิยมวิทยา)

• พื้นที่คาดการณ์ปริมาณน้ำฝนที่อาจก่อให้เกิดดินถล่มล่วงหน้า ๓ วัน จากแบบจำลองพื้นที่อ่อนไหวต่อดินถล่มแบบพลวัต (AP Model) สำหรับศูนย์ปฏิบัติการธรณีพิบัติภัย

- ไม่มีพื้นที่เฝ้าระวัง

หมายเหตุ AP Model เป็นการวิเคราะห์ข้อมูลเชิงสถิติของปริมาณน้ำฝนสะสมและเหตุการณ์ดินถล่มในอดีตนำมาสร้างเกณฑ์น้ำฝนสะสมวิกฤตสำหรับเฝ้าระวังและแจ้งเตือนภัยดินถล่ม ข้อมูลการคาดการณ์ปริมาณน้ำฝนล่วงหน้า ๗๒ ชั่วโมงโดยสถาบันสารสนเทศทรัพยากรน้ำและการเกษตร ได้นำมาวิเคราะห์ด้วยแบบจำลอง AP Model เพื่อคาดการณ์พื้นที่ที่จะติดตามเฝ้าระวังธรณีพิบัติภัยดินถล่มล่วงหน้า

• ปริมาณน้ำฝนที่วัดได้จากเครือข่ายเฝ้าระวังแจ้งเตือนธรณีพิบัติภัยในรอบ ๒๔ ชั่วโมง (๙ มิ.ย. ๖๓ เวลา ๐๗.๐๐ น. - ๑๐ มิ.ย. ๖๓ เวลา ๐๗.๐๐ น.)

ภาค	จังหวัด / อำเภอ / ตำบล / หมู่บ้าน				ข้อมูลปริมาณน้ำฝน (รอบ ๒๔ ชม.)	เครือข่ายฯ ทธ. (ผู้รายงาน)
เหนือ	เชียงราย	แม่สรวย	วาวี	ปางกิว	ท้องฟ้ามีดครึ้ม มีฝนตกปรอย	นายคมชาญ ภัทรขันติธรรม
	น่าน	เชียงกลาง	เปือ	บ้านรัชดา	ท้องฟ้ามีดครึ้ม ไม่มีฝนตก	นางชฎาพร พันทะยอด
	อุดรดิตถ์	ท่าปลา	น้ำหมัน	น้ำต๊ะ	ท้องฟ้ามีเมฆมาก ไม่มีฝนตก	นายไพโรสิทธิ์ แสนหลวง
	อุดรดิตถ์	ท่าปลา	หาดลำ	คลองชมพู	ท้องฟ้ามีเมฆมาก ไม่มีฝนตก	นายอัครเดช ทิพยาธ
	อุดรดิตถ์	ท่าปลา	น้ำหมัน	ทรายงาม	ท้องฟ้ามีเมฆมาก ไม่มีฝนตก	นายประสิทธิ์ ทองหล่อ
	ลำพูน	แม่ทา	ทากาศ	ดอยแช่	ท้องฟ้าโปร่ง ไม่มีฝนตก	นายสุทัศน์ นันตากาศ
	เชียงใหม่	หางดง	บ้านปาง	ปาง	ท้องฟ้าโปร่ง ไม่มีฝนตก	นายวรวิทย์ อินก้อน
	เชียงใหม่	สันทราย	แม่แฝก	พระธาตุ	ท้องฟ้าครึ้ม ไม่มีฝนตก	นายจิรเดช สุริยา
	เชียงใหม่	สันทราย	แม่แฝก	หนองมะจับ	ท้องฟ้าครึ้ม ไม่มีฝนตก	นายบุญเลิศ ลุนศรีทอง
	เชียงใหม่	สันทราย	แม่แฝก	ศรีงามพัฒนา	ท้องฟ้าแจ่มใส ไม่มีฝนตก	นางนิพนธ์ ใหม่หล้า
	แพร่	สอง	แม่สะเอียบ	ห้วยโป่ง	ท้องฟ้าโปร่ง ไม่มีฝนตก	นายยงยุทธ ธรรมวัง
	ใต้	นครศรีธรรมราช	ลิซล	เขาน้อย	ยอดน้ำ	วัดปริมาณน้ำฝนได้ ๒๐ มม.
สุราษฎร์ธานี		คีรีรัฐนิคม	น้ำหัก	ปากพาย	วัดปริมาณน้ำฝนได้ ๑๓ มม.	นายชนกพงศ์ ภูห้วยล่า
ระนอง		กระบุรี	จ.ป.ร.	น้ำขาว	ท้องฟ้ามีดครึ้ม ไม่มีฝนตก	นายก่อพงศ์ จิตรพรหม
กระบี่		เขาพนม	หน้าเขา	เขาดิน	ท้องฟ้าโปร่ง ไม่มีฝนตก	นางจิน แสงชูทอง
ตรัง		ย่านตาขาว	นาชุมเห็ด	ลำขนุน	ท้องฟ้าโปร่ง ไม่มีฝนตก	นายวิน อนุรักษ์
ตะวันออก	ชลบุรี	บ่อทอง	พลวงทอง	เขาใหญ่	ท้องฟ้าโปร่ง ไม่มีฝนตก	นายประภาส แซ่ฮ้อ
	ตราด	บ่อไร่	หนองบอน	คอแล	ท้องฟ้าโปร่ง ไม่มีฝนตก	นายวิรัตน์ เชื้อปาน
	ปราจีนบุรี	เมือง	เนินหอม	เนินสูง	ท้องฟ้าโปร่ง ไม่มีฝนตก	นายทองเต็ม ใจแข็ง
	จันทบุรี	เขาคิชฌกูฏ	จันทเขลม	จันทาแปะ	ท้องฟ้าโปร่ง ไม่มีฝนตก	นายบุญรอด แก้วกัณฑ์
	ระยอง	เขาชะเมา	ห้วยทับมอญ	เขาพัง	ท้องฟ้ามีเมฆมาก ไม่มีฝนตก	นายสมเทพ คงเจริญ
กลาง	กาญจนบุรี	ไทรโยค	วังกระแจะ	บ้านเขาช้าง	ท้องฟ้าโปร่ง ไม่มีฝนตก	นายนิส แก้วอยู่ดี
	เพชรบุรี	แก่งกระจาน	แก่งกระจาน	ห้วยแม่เพรียง	ท้องฟ้าโปร่ง ไม่มีฝนตก	นายดาวรุ่ง หล้าคำชาย
	ประจวบคีรีขันธ์	กุยบุรี	หาดขาม	ย่านชื้อ	ท้องฟ้าโปร่ง ไม่มีฝนตก	นายสมพล อิงอัน
	ลพบุรี	ลำสนธิ	กุดตาเพชร	คลองหิน	ท้องฟ้าโปร่ง ไม่มีฝนตก	นายทวี กอบขุนทด
ตะวันออกเฉียงเหนือ	เลย	เมือง	กุดป่อง	นกแก้ว	ท้องฟ้าโปร่ง ไม่มีฝนตก	เครือข่ายฯ ทธ.
	อุบลราชธานี	น้ำยืน	สีวิเชียร	สีวิเชียร	ท้องฟ้าโปร่ง ไม่มีฝนตก	นายเปี้ย ทองทับ
	ชัยภูมิ	คอนสาร	ห้วยยาง	ผาเปียด	ท้องฟ้าโปร่ง ไม่มีฝนตก	นายบัวเรียน บุญสิงห์
	ศรีสะเกษ	ภูสิงห์	ดงรัก	โนนจำปา	ท้องฟ้าโปร่ง ไม่มีฝนตก	นางสังวาลย์ คัมภีร์
	หนองบัวลำภู	สุวรรณคูหา	บ้านโคก	กกต้อง	ท้องฟ้าโปร่ง ไม่มีฝนตก	นายนิพล โยวบุตร

หมายเหตุ : ศูนย์ปฏิบัติการธรณีพิบัติภัย ได้ประสานงานเครือข่ายเฝ้าระวังแจ้งเตือนธรณีพิบัติภัย จำนวน ๓๐ คน เพื่อรวบรวมข้อมูลในพื้นที่เพื่อจัดทำรายงานสถานการณ์ธรณีพิบัติภัยประจำวัน วันพุธที่ ๑๐ มิถุนายน ๒๕๖๓

ศูนย์ปฏิบัติการธรณีพิบัติภัย กองธรณีวิทยาสิ่งแวดล้อม
กรมทรัพยากรธรณี กระทรวงทรัพยากรธรรมชาติและสิ่งแวดล้อม
โทร ๐๒ ๒๒๑ ๙๗๐๓-๕ โทรสาร ๐๒ ๒๒๑ ๙๗๐๐
www.dmr.go.th