



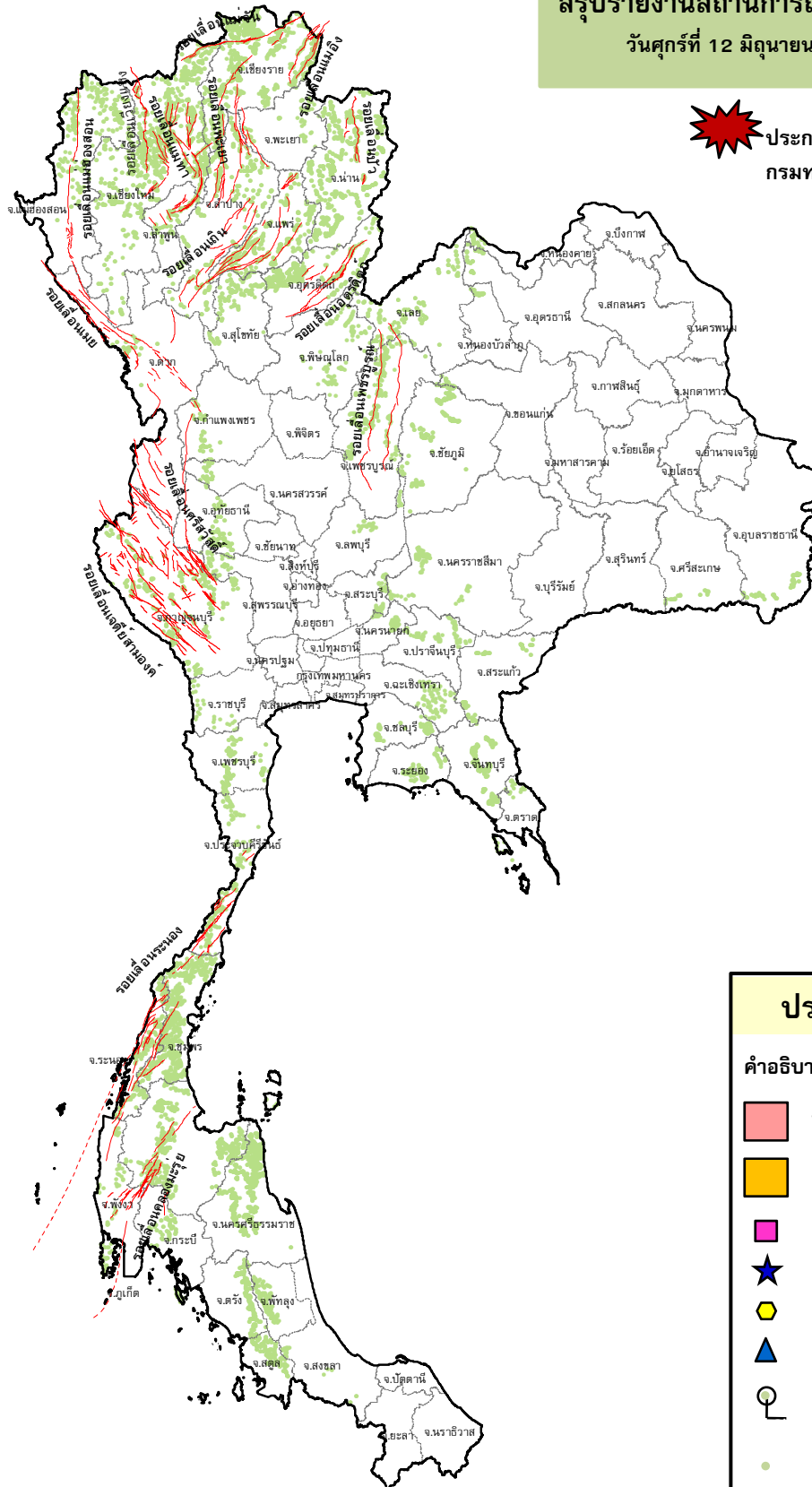
# กรมทรัพยากรธรณี

## สรุปรายงานสถานการณ์ธรณีพิบัติภัยประจำวัน

วันศุกร์ที่ 12 มิถุนายน 2563 เวลา 08.30 น.



**ประกาศเฝ้าระวังดินถล่ม**  
กรมทรัพยากรธรณี



### ประเภทของภัยที่เกิด

#### คำอธิบายสัญลักษณ์

-  พื้นที่ประกาศเฝ้าระวังดินถล่ม
-  พื้นที่คาดการณ์ปริมาณน้ำฝนที่อาจก่อให้เกิดดินถล่ม
-  ดินถล่ม/ดินไหล/หินร่วง/รอยแยก
-  จุดเหนือศูนย์เกิดแผ่นดินไหว
-  สึนามิ
-  หลุมยุบ/ดินทรุดตัว
-  ปริมาณน้ำฝนในพื้นที่เสี่ยงภัยมากกว่า 100 มม. ขึ้นไป
-  อาสาสมัครเครือข่ายวัดปริมาณน้ำฝนของกรมทรัพยากรธรณี
-  รอยเลื่อนมีพลัง



รายงานสถานการณ์ธรณีพิบัติภัยประจำวัน  
วันศุกร์ที่ ๑๒ มิถุนายน พ.ศ. ๒๕๖๓ เวลา ๐๘.๓๐ น.



๑. ประกาศกรมทรัพยากรธรณี

- ไม่มี

๒. ธรณีพิบัติภัยภายในประเทศ รอบ ๒๔ ชั่วโมง

๒.๑ ดินถล่มน้ำป่าไหลหลาก ดินไหล หินร่วง รอยแยก และหลุมยุบ

- ไม่มี

๒.๒ แผ่นดินไหว

- ไม่มี

๓. ธรณีพิบัติภัยทั่วโลก รอบ ๒๔ ชั่วโมง ที่มีผลกระทบรุนแรง (ดินถล่ม ภูเขาไฟระเบิด แผ่นดินไหว สึนามิ หลุมยุบและอื่นๆ)

- ไม่มี

๔. พื้นที่ติดตามและเฝ้าระวังสถานการณ์พิบัติภัยดินถล่มและน้ำป่าไหลหลากของกรมทรัพยากรธรณี

- เนื่องจากในพื้นที่เสี่ยงดินถล่ม มีปริมาณน้ำฝนไม่ถึงเกณฑ์การเฝ้าระวัง ประกอบกับบางพื้นที่ไม่มีฝนตก จึงไม่มีพื้นที่ติดตามสถานการณ์พิบัติภัยดินถล่มและน้ำป่าไหลหลาก

๕. แนวทางการบริหาร

สถานการณ์ปกติ

- กรมทรัพยากรธรณี ร่วมกับหน่วยงานต่างๆ ที่เกี่ยวข้องดำเนินการติดตามสถานการณ์อย่างต่อเนื่องสม่ำเสมอ เพื่อให้พร้อมสำหรับการแลกเปลี่ยนและสนับสนุนข้อมูลด้านการบริหารจัดการพิบัติภัยของแต่ละหน่วยงาน และเป็นการช่วยบรรเทาและลดผลกระทบจากพิบัติภัยที่อาจเกิดขึ้นต่อชีวิตและทรัพย์สินของประชาชนอีกทางหนึ่ง
- หน่วยงานที่เกี่ยวข้องเตรียมความพร้อมเพื่อรับมือกับสถานการณ์ที่อาจเกิดขึ้นได้อย่างทันท่วงที
- แจ้งข้อมูล/ข่าวสาร/รายงาน อย่างสม่ำเสมอ

ข้อมูลสนับสนุนที่ใช้ในการวิเคราะห์ ติดตามและเฝ้าระวังธรณีพิบัติภัยดินถล่ม ศูนย์ปฏิบัติการธรณีพิบัติภัย มีดังนี้

• สภาพอากาศ (กรมอุตุนิยมวิทยา)

- พยากรณ์อากาศ ๒๔ ชั่วโมงข้างหน้า ประเทศไทยตอนบนมีฝนลดลง ส่วนภาคใต้ยังคงมีพื้นที่การกระจายของฝนมากกว่าภาคอื่นๆ เนื่องจากมรสุมตะวันตกเฉียงใต้ที่พัดปกคลุมทะเลอันดามันและประเทศไทยมีกำลังอ่อนลงหนึ่ง พายุดีเปรสชันปกคลุมบริเวณประเทศฟิลิปปินส์ จะเคลื่อนตัวลงสู่ทะเลจีนใต้ตอนบนในวันนี้ (วันที่ ๑๒ มิ.ย. ๖๓) คาดว่าจะเคลื่อนตัวไปทางประเทศจีนตอนใต้ ในช่วงวันที่ ๑๓-๑๖ มิ.ย. ๖๓ ทำให้มรสุมตะวันตกเฉียงใต้ที่พัดปกคลุมทะเลอันดามันและประเทศไทยจะมีกำลังแรงขึ้นในช่วงเวลาดังกล่าว ลักษณะเช่นนี้จะทำให้ประเทศไทยมีฝนเพิ่มมากขึ้นและมีฝนตกหนักบางแห่ง

- ปริมาณน้ำฝนสูงสุดวัดได้ที่สถานีตรวจอากาศเกษตร จังหวัดสกลนคร ๓๑.๗ มม. (ที่มา : กรมอุตุนิยมวิทยา)

• พื้นที่คาดการณ์ปริมาณน้ำฝนที่อาจก่อให้เกิดดินถล่มล่วงหน้า ๓ วัน จากแบบจำลองพื้นที่อ่อนไหวต่อดินถล่มแบบพลวัต (AP Model) สำหรับศูนย์ปฏิบัติการธรณีพิบัติภัย

- ไม่มีพื้นที่เฝ้าระวัง

หมายเหตุ AP Model เป็นการวิเคราะห์ข้อมูลเชิงสถิติของปริมาณน้ำฝนสะสมและเหตุการณ์ดินถล่มในอดีตนำมาสร้างเกณฑ์น้ำฝนสะสมวิกฤตสำหรับเฝ้าระวังและแจ้งเตือนภัยดินถล่ม ข้อมูลการคาดการณ์ปริมาณน้ำฝนล่วงหน้า ๗๒ ชั่วโมงโดยสถาบันสารสนเทศทรัพยากรน้ำและการเกษตร ได้นำมาวิเคราะห์ด้วยแบบจำลอง AP Model เพื่อคาดการณ์พื้นที่ที่จะติดตามเฝ้าระวังธรณีพิบัติภัยดินถล่มล่วงหน้า

• ปริมาณน้ำฝนที่วัดได้จากเครือข่ายเฝ้าระวังแจ้งเตือนธรณีพิบัติภัยในรอบ ๒๔ ชั่วโมง (๑๑ มิ.ย. ๖๓ เวลา ๐๗.๐๐ น. - ๑๒ มิ.ย. ๖๓ เวลา ๐๗.๐๐ น.)

ภาค	จังหวัด / อำเภอ / ตำบล / หมู่บ้าน				ข้อมูลปริมาณน้ำฝน (รอบ ๒๔ ชม.)	เครือข่ายฯ ทร. (ผู้รายงาน)
เหนือ	น่าน	บ่อเกลือ	บ่อเกลือใต้	ฝักเหือก	ท้องฟ้าโปร่ง มีแดดออก	นางอุบลรัตน์ ลำน้อย
	เชียงใหม่	ฝาง	แม่งอน	หนองขวาง	ท้องฟ้าโปร่ง ไม่มีฝนตก	นายชานน สุภานาม
	เชียงใหม่	ฝาง	แม่งอน	ยาง	ท้องฟ้าโปร่ง อากาศร้อน	นายรุ่งภพ ศิริเลิศมงคล
	เชียงใหม่	ฝาง	แม่คะ	แม่คะ	ท้องฟ้าโปร่ง อากาศร้อน	นายโกมล ศิริวงศ์
	เชียงใหม่	สะเมิง	แม่สาบ	ปางติ่ม	ท้องฟ้าโปร่ง ไม่มีฝนตก	นายยิ่ง กลิ่นอบ
	เชียงใหม่	หางดง	บ้านปาง	ปาง	ท้องฟ้าโปร่ง ไม่มีฝนตก	นายวรวิทย์ อินก้อน
	ลำพูน	แม่ทา	ทากาศ	ดอยแช่	ท้องฟ้าโปร่ง ไม่มีฝนตก	นายสุทัศน์ นันตาทาศ
	อุตรดิตถ์	ท่าปลา	หาดลำ	คลองขมพู	ท้องฟ้าโปร่ง ไม่มีฝนตก	นายอัครเดช ทิพย์ราช
	อุตรดิตถ์	ลับแล	แม่พูล	ผามูบ	ท้องฟ้าโปร่ง ไม่มีฝนตก	นายดำเนิน เชียงพันธ์
	อุตรดิตถ์	ท่าปลา	น้ำหมั้น	วังหัวดอย	ท้องฟ้าโปร่ง ไม่มีฝนตก	นายจำรัส แก้วมหาดไทย
ใต้	นครศรีธรรมราช	สิชล	ฉลุง	ยอดน้ำ	วัดปริมาณน้ำฝนได้ ๓๐ มม.	นายสุเทพ ไม้อ่อน
	พังงา	กะปง	เหล	ช้างเชือ	วัดปริมาณน้ำฝนได้ ๕ มม.	นายจรัส แสนทอง
	นครศรีธรรมราช	สิชล	สิชล	คลองตาไป	ท้องฟ้าโปร่ง มีแดดออก	นายศิระ แซ่ลิ่ม
	ระนอง	กระบุรี	จ.ป.ร.	น้ำขาว	ท้องฟ้าโปร่ง มีแดดออก	นายก่อพงศ์ จิตรหาญ
	กระบี่	เขาพนม	หน้าเขา	หัวน้ำแก้ว	ท้องฟ้าโปร่ง ไม่มีฝนตก	นายนิกร ชุมเชื้อ
	สุราษฎร์ธานี	คีรีรัฐนิคม	น้ำหัก	ปากพาย	ท้องฟ้าโปร่ง ไม่มีฝนตก	นายชนกพงศ์ ภูหัวยี่ล่า
	สตูล	ทุ่งหว้า	ป่าแก่บ่อหิน	ทุ่งดินลูม	ท้องฟ้าโปร่ง ไม่มีฝนตก	นายเชียร ชำนาญดง
ตะวันออก	จันทบุรี	เขาชีเมลุก	จันทเขลม	จันทเขลม	ท้องฟ้าโปร่ง อากาศร้อน	นายศุภร์ พรมนา
	ระยอง	เขาชะเมา	หัวขั้มบมอญ	เขาพัง	ท้องฟ้าโปร่ง ไม่มีฝนตก	นางสุนันท์ มาอ่อน
	สระแก้ว	เมือง	ท่าแยก	น้ำล้อม	ท้องฟ้าโปร่ง ไม่มีฝนตก	นายทองแดง ขจรกลาง
	ตราด	บ่อไร่	หนองบอน	คอแล	ท้องฟ้าโปร่ง ไม่มีฝนตก	นายวิรัตน์ เชื้อปาน
	ชลบุรี	บ่อทอง	พลวงทอง	เขาใหญ่	ท้องฟ้าโปร่ง ไม่มีฝนตก	นายประภาส แซ่อึ้ง
กลาง	สระบุรี	มวกเหล็ก	มิตรภาพ	อมรศรี	ท้องฟ้าครึ้ม มีเมฆมาก	นายมนตรี โคตรสูงเนิน
	กาญจนบุรี	บ่อพลอย	หลุมรั้ง	ไร่ใหม่	ท้องฟ้าโปร่ง ไม่มีฝนตก	น.ส.สมใจ ฉายเนตร
	ประจวบคีรีขันธ์	ทับสะแก	หัวย้าง	หัวเขา	ท้องฟ้าโปร่ง มีแดดออก	นางมยุรี พิมสอาด
	นครนายก	บ้านนา	เขาเพิ่ม	กะเหรี่ยง	ท้องฟ้าโปร่ง อากาศร้อน	นายผวน แจ่มแจ้ง
	ลพบุรี	สระโบสถ์	นิยมชัย	ด่านจันทร์	ท้องฟ้าโปร่ง อากาศร้อน	นายจตุรงค์ ศรีพนม
ตะวันออก เฉียงเหนือ	ชัยภูมิ	คอนสาร	หัวย้าง	ผาเบียด	ท้องฟ้าโปร่ง อากาศร้อน	นายบัวเรียน บุญสิงห์
	หนองบัวลำภู	สุวรรณคูหา	บ้านโคก	กกต้อง	ท้องฟ้าโปร่ง อากาศร้อน	นายอดุลย์ บุตรเดตร
	เลย	ภูเรือ	ปลาบ่า	ปลาบ่า	ท้องฟ้าโปร่ง อากาศร้อน	นายมนตรี ศรีบุรินทร์
	นครราชสีมา	สีคิ้ว	คลองไผ่	มะค่างาม	ท้องฟ้าโปร่ง ไม่มีฝนตก	น.ส.ทิพย์ประภา เขยสูงเนิน
	อุบลราชธานี	นาจะหลวย	นาจะหลวย	ท่าก่อ	ท้องฟ้าโปร่ง อากาศร้อน	นายเจริญ สระสา
	อุบลราชธานี	นาจะหลวย	บ้านตุม	ทุ่งเงิน	ท้องฟ้าโปร่ง อากาศร้อน	นายวีระชัย โกษา

หมายเหตุ : ศูนย์ปฏิบัติการธรณีพิบัติภัย ได้ประสานงานเครือข่ายเฝ้าระวังแจ้งเตือนธรณีพิบัติภัย จำนวน ๓๓ คน เพื่อรวบรวมข้อมูลในพื้นที่เพื่อจัดทำรายงานสถานการณ์ธรณีพิบัติภัยประจำวัน วันศุกร์ที่ ๑๒ มิถุนายน ๒๕๖๓

ศูนย์ปฏิบัติการธรณีพิบัติภัย กองธรณีวิทยาสิ่งแวดล้อม  
กรมทรัพยากรธรณี กระทรวงทรัพยากรธรรมชาติและสิ่งแวดล้อม  
โทร ๐๒ ๖๒๑ ๙๗๐๓-๕ โทรสาร ๐๒ ๖๒๑ ๙๗๐๐  
[www.dmr.go.th](http://www.dmr.go.th)