



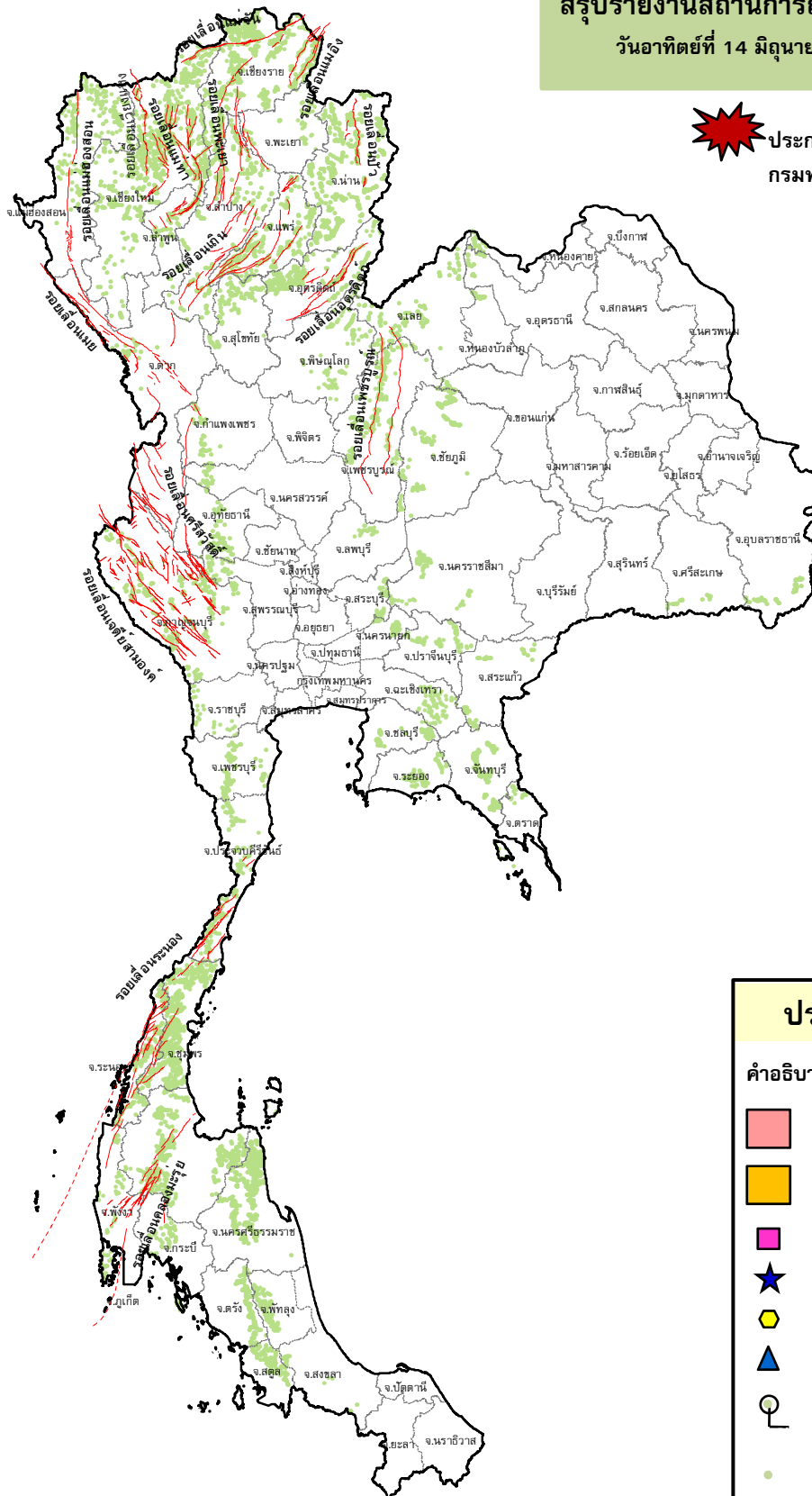
กรมทรัพยากรธรณี

สรุปรายงานสถานการณ์ธรณีพิบัติภัยประจำวัน

วันอาทิตย์ที่ 14 มิถุนายน 2563 เวลา 09.30 น.



ประกาศเฝ้าระวังดินถล่ม
กรมทรัพยากรธรณี



ประเภทของภัยที่เกิด

คำอธิบายสัญลักษณ์

-  พื้นที่ประกาศเฝ้าระวังดินถล่ม
-  พื้นที่คาดการณ์ปริมาณน้ำฝนที่อาจก่อให้เกิดดินถล่ม
-  ดินถล่ม/ดินไหล/หินร่วง/รอยแยก
-  จุดเหนือศูนย์เกิดแผ่นดินไหว
-  สึนามิ
-  หลุมยุบ/ดินทรุดตัว
-  ปริมาณน้ำฝนในพื้นที่เสี่ยงภัยมากกว่า 100 มม. ขึ้นไป
-  อาสาศาสตร์เครือข่ายวัดปริมาณน้ำฝนของกรมทรัพยากรธรณี
-  รอยเลื่อนมีพลัง



รายงานสถานการณ์ธรณีพิบัติภัยประจำวัน
วันอาทิตย์ที่ ๑๔ มิถุนายน พ.ศ. ๒๕๖๓ เวลา ๐๙.๓๐ น.



๑. ประกาศกรมทรัพยากรธรณี

- ไม่มี

๒. ธรณีพิบัติภัยภายในประเทศ รอบ ๒๔ ชั่วโมง

๒.๑ ดินถล่มน้ำป่าไหลหลาก ดินไหล หินร่วง รอยแยก และหลุมยุบ

- ไม่มี

๒.๒ แผ่นดินไหว

- ไม่มี

๓. ธรณีพิบัติภัยทั่วโลก รอบ ๒๔ ชั่วโมง ที่มีผลกระทบรุนแรง (ดินถล่ม ภูเขาไฟระเบิด แผ่นดินไหว สึนามิ หลุมยุบและอื่นๆ)

- ไม่มี

๔. พื้นที่ติดตามและเฝ้าระวังสถานการณ์ธรณีพิบัติภัยดินถล่มและน้ำป่าไหลหลากของกรมทรัพยากรธรณี

- เนื่องจากในพื้นที่เสี่ยงดินถล่ม มีปริมาณน้ำฝนไม่ถึงเกณฑ์การเฝ้าระวัง ประกอบกับบางพื้นที่ไม่มีฝนตก จึงไม่มีพื้นที่ติดตามสถานการณ์พิบัติภัยดินถล่มและน้ำป่าไหลหลาก

๕. แนวทางการบริหาร

สถานการณ์ปกติ

- กรมทรัพยากรธรณี ร่วมกับหน่วยงานต่างๆ ที่เกี่ยวข้องดำเนินการติดตามสถานการณ์อย่างต่อเนื่องสม่ำเสมอ เพื่อให้พร้อมสำหรับการแลกเปลี่ยนและสนับสนุนข้อมูลด้านการบริหารจัดการพิบัติภัยของแต่ละหน่วยงาน และเป็นการช่วยบรรเทาและลดผลกระทบจากพิบัติภัยที่อาจเกิดขึ้นต่อชีวิตและทรัพย์สินของประชาชนอีกทางหนึ่ง
- หน่วยงานที่เกี่ยวข้องเตรียมความพร้อมเพื่อรับมือกับสถานการณ์ที่อาจเกิดขึ้นได้อย่างทันท่วงที
- แจ้งข้อมูล/ข่าวสาร/รายงาน อย่างสม่ำเสมอ

ข้อมูลสนับสนุนที่ใช้ในการวิเคราะห์ ติดตามและเฝ้าระวังธรณีพิบัติภัยดินถล่ม ศูนย์ปฏิบัติการธรณีพิบัติภัย มีดังนี้

• สภาพอากาศ (กรมอุตุนิยมวิทยา)

- พยากรณ์อากาศ ๒๔ ชั่วโมงข้างหน้า ประเทศไทยมีฝนเพิ่มขึ้น กับมีฝนตกหนักถึงหนักมากบางแห่งบริเวณภาคเหนือ ภาคตะวันออกเฉียงเหนือ ภาคกลาง ภาคตะวันออก และภาคใต้ฝั่งตะวันตก เนื่องจากมรสุมตะวันตกเฉียงใต้ที่พัดปกคลุมทะเลอันดามัน และประเทศไทยมีกำลังแรงขึ้น ประกอบกับมีหย่อมความกดอากาศต่ำปกคลุมประเทศลาวตอนบน ขอให้ประชาชนบริเวณพื้นที่เสี่ยงภัยในภาคเหนือ ภาคตะวันออกเฉียงเหนือ ภาคตะวันออก และภาคใต้ ระวังอันตรายจากฝนที่ตกหนัก ซึ่งอาจทำให้เกิดน้ำท่วมฉับพลันและน้ำป่าไหลหลากได้ อนึ่ง พายุโซนร้อน “นุรี” (NURI) บริเวณทะเลจีนใต้ตอนบน มีแนวโน้มจะเคลื่อนขึ้นฝั่งบริเวณเมืองหยางเจียง มณฑลกว่างตุง ประเทศจีนในวันนี้ (๑๔ มิ.ย. ๖๓)

- ปริมาณน้ำฝนสูงสุดวัดได้ที่อำเภอสถานีการเกษตร จังหวัดสกลนคร ๘๕.๙ มม. (ที่มา : กรมอุตุนิยมวิทยา)

• พื้นที่คาดการณ์ปริมาณน้ำฝนที่อาจก่อให้เกิดดินถล่มล่วงหน้า ๓ วัน จากแบบจำลองพื้นที่อ่อนไหวต่อดินถล่มแบบพลวัต (AP Model) สำหรับศูนย์ปฏิบัติการธรณีพิบัติภัย

- ไม่มีพื้นที่เฝ้าระวัง

หมายเหตุ AP Model เป็นการวิเคราะห์ข้อมูลเชิงสถิติของปริมาณน้ำฝนสะสมและเหตุการณ์ดินถล่มในอดีตนำมาสร้างเกณฑ์น้ำฝนสะสมวิกฤตสำหรับเฝ้าระวังและแจ้งเตือนภัยดินถล่ม ข้อมูลการคาดการณ์ปริมาณน้ำฝนล่วงหน้า ๗๒ ชั่วโมงโดยสถาบันสารสนเทศทรัพยากรน้ำและการเกษตร ได้นำมาวิเคราะห์ด้วยแบบจำลอง AP Model เพื่อคาดการณ์พื้นที่ที่จะติดตาม/เฝ้าระวังธรณีพิบัติภัยดินถล่มล่วงหน้า

• ปริมาณน้ำฝนที่วัดได้จากเครือข่ายเฝ้าระวังแจ้งเตือนธรณีพิบัติภัยในรอบ ๒๔ ชั่วโมง (๑๓ มิ.ย. ๖๓ เวลา ๐๗.๐๐ น. - ๑๔ มิ.ย. ๖๓ เวลา ๐๗.๐๐ น.)

ภาค	จังหวัด / อำเภอ / ตำบล / หมู่บ้าน				ข้อมูลปริมาณน้ำฝน (รอบ ๒๔ ชม.)	เครือข่ายฯ ทร. (ผู้รายงาน)
เหนือ	อุดรดิตถ์	ท่าปลา	น้ำหมั้น	วังหัวดอย	วัดปริมาณน้ำฝนได้ ๙๗ มม.	นายจำริญ แก้วมหาดไทย
	อุดรดิตถ์	ท่าปลา	น้ำหมั้น	น้ำหมั้นใต้	วัดปริมาณน้ำฝนได้ ๘๔ มม.	นายสุนทร สายตรง
	อุดรดิตถ์	ท่าปลา	น้ำหมั้น	นาตันโพธิ์	วัดปริมาณน้ำฝนได้ ๘๐ มม.	นายพรอเนก หิรัญงาม
	อุดรดิตถ์	ท่าปลา	ร่วมจิต	หนองโป้	วัดปริมาณน้ำฝนได้ ๘๐ มม.	นายเจริญ ลายยศ
	อุดรดิตถ์	ท่าปลา	น้ำหมั้น	น้ำต๊ะ	วัดปริมาณน้ำฝนได้ ๖๙ มม.	นายไพโรสิทธิ์ แสนหลวง
	อุดรดิตถ์	ท่าปลา	น้ำหมั้น	ทรายงาม	วัดปริมาณน้ำฝนได้ ๖๕ มม.	นายประสิทธิ์ ทองหล่อ
	อุดรดิตถ์	น้ำปาด	น้ำไคร้	วังผาชัน	วัดปริมาณน้ำฝนได้ ๓๑ มม.	ร.ต.ต บุญเสริม สุริยะ
	อุดรดิตถ์	ลับแล	แม่พูล	มหาราช	วัดปริมาณน้ำฝนได้ ๒๓ มม.	นางสาวศิริทิพย์ จันน้ำท่วม
	อุดรดิตถ์	ลับแล	แม่พูล	ผามูบ	วัดปริมาณน้ำฝนได้ ๒๓ มม.	นายฤทธิชัย ชำคง
	น่าน	บ่อเกลือ	บ่อเกลือเหนือ	น้ำกิน	วัดปริมาณน้ำฝนได้ ๑๘ มม.	นางสาวสาวิตรี ทองบุตร
ใต้	ระนอง	ละอุ่น	บางแก้ว	บางแก้วน้อย	วัดปริมาณน้ำฝนได้ ๔๕ มม.	นายพันวิทย์ เพ็ชรศิริ
	สตูล	ทุ่งหว้า	ป่าแก่บ่อหิน	ทุ่งดินลู่ม	วัดปริมาณน้ำฝนได้ ๔๐ มม.	นายเชียร ชำนาญตง
	พังงา	กะปง	เหล	ช้างเขือ	วัดปริมาณน้ำฝนได้ ๓๐ มม.	นายจริต แสงทอง
	นครศรีธรรมราช	พิปูน	พิปูน	หูนบ	วัดปริมาณน้ำฝนได้ ๒๒ มม.	นายขันธชาติ อองอาจ
	ระนอง	กะเปอร์	บางหัน	บางหัน	ท้องฟ้ามืดครึ้ม มีแดดออก	นายศิวพงษ์ อาจหาญ
	พังงา	คุระบุรี	แม่นางขาว	ทับช้าง	ท้องฟ้าครึ้ม ไม่มีฝนตก	นางอรวิ สิริธินสาร
	พังงา	กะปง	เหล	ปากเหล	ท้องฟ้าโปร่ง มีแดดออก	นายไสว ดวัชรรัตน์
นครศรีธรรมราช	ลานสกา	ลานสกา	ไผ่ไร่	ท้องฟ้ามืดครึ้ม อากาศร้อนอบอ้าว	นายมนูญ เพ็ญเต็ม	
ตะวันออก	จันทบุรี	เขาคิชฌกูฏ	ตะเคียนทอง	ชำเคระห์	ท้องฟ้ามืดครึ้ม มีฝนตกปรอยๆ	นายชุมพล งามล้วน
	ปราจีนบุรี	นาดี	นาดี	เสี้ยว	ท้องฟ้าโปร่ง ไม่มีฝนตก	นายสนั่น หงษ์มิ่ง
	ตราด	บ่อไร่	ช้างทูน	หนองไม้หอม	ท้องฟ้าโปร่ง อากาศร้อน	นายชรรณชัย โฉมเฉลา
	ชลบุรี	บ่อทอง	พลวงทอง	เขาพริก	ท้องฟ้าโปร่ง ไม่มีฝนตก	นายบุญเชิด ทองรักษา
	นระยอง	เขาชะเมา	ห้วยทับมอญ	คลองหิน	ท้องฟ้ามืดครึ้ม มีฝนตกปรอยๆ	นางรำพึง สีขนานนท์
กลาง	กาญจนบุรี	ทองผาภูมิ	ท่าขนุน	อู่ล่อง	ท้องฟ้ามืดครึ้ม อากาศร้อนอบอ้าว	นายพงษ์ศักดิ์ ชุมแสง
	ประจวบคีรีขันธ์	กุยบุรี	หาดขาม	รวมไทย	ท้องฟ้าโปร่ง มีแดดออก	นายสมชาย มณีวงษ์
	นครนายก	เมือง	ศรีนาวา	ศรีนาวา	ท้องฟ้ามืดครึ้ม อากาศร้อนอบอ้าว	นายปรีชา จันทอนธิมุข
	สุพรรณบุรี	ด่านช้าง	นิคมกระเสี้ยว	บุหวาย	ท้องฟ้ามืดครึ้ม อากาศร้อนอบอ้าว	นายสุนทร ศรีบุญเพ็ง
ตะวันออก เฉียงเหนือ	หนองคาย	สังคม	บ้านม่วง	ตาดเสริม	วัดปริมาณน้ำฝนได้ ๗๕ มม.	นายทรงเดช พลท่า
	ศรีสะเกษ	ภูสิงห์	ดงรัก	โนนจำปา	ท้องฟ้าครึ้ม มีเมฆมาก	นางสังวาลย์ คำภีร์
	ขอนแก่น	ภูผาม่าน	วังสวาบ	หนองแห้ว	ท้องฟ้ามืดครึ้ม มีฝนตกปรอยๆ	นายเมืองสิงห์ มงคล
	เลย	ภูเรือ	ท่าศาลา	สำราญ	ท้องฟ้าโปร่ง มีแดดออก	นายกิตติ จำปานิล
	เลย	ด่านซ้าย	วังยาว	วังเวิน	ท้องฟ้าโปร่ง อากาศดี	นายบุญธรรม คำแปลง
	อุบลราชธานี	นาจะหลวย	นาจะหลวย	แก้งเรือง	ท้องฟ้าโปร่ง อากาศดี	นางพิศมัย พิณยศ
	ศรีสะเกษ	ภูสิงห์	ดงรัก	คูสีแจ	ท้องฟ้าโปร่ง อากาศดี	นางนิจ งามเทียน

หมายเหตุ : ศูนย์ปฏิบัติการธรณีพิบัติภัย ได้ประสานงานเครือข่ายเฝ้าระวังแจ้งเตือนธรณีพิบัติภัย จำนวน ๓๕ คน เพื่อรวบรวมข้อมูลในพื้นที่เพื่อจัดทำรายงานสถานการณ์ธรณีพิบัติภัยประจำวัน วันอาทิตย์ที่ ๑๔ มิถุนายน ๒๕๖๓

ศูนย์ปฏิบัติการธรณีพิบัติภัย กองธรณีวิทยาสิ่งแวดล้อม
กรมทรัพยากรธรณี กระทรวงทรัพยากรธรรมชาติและสิ่งแวดล้อม
โทร ๐๒ ๖๒๑ ๙๗๐๓-๕ โทรสาร ๐๒ ๖๒๑ ๙๗๐๐
www.dmr.go.th