



# กรมทรัพยากรธรณี

## สรุปรายงานสถานการณ์ธรณีพิบัติภัยประจำวัน

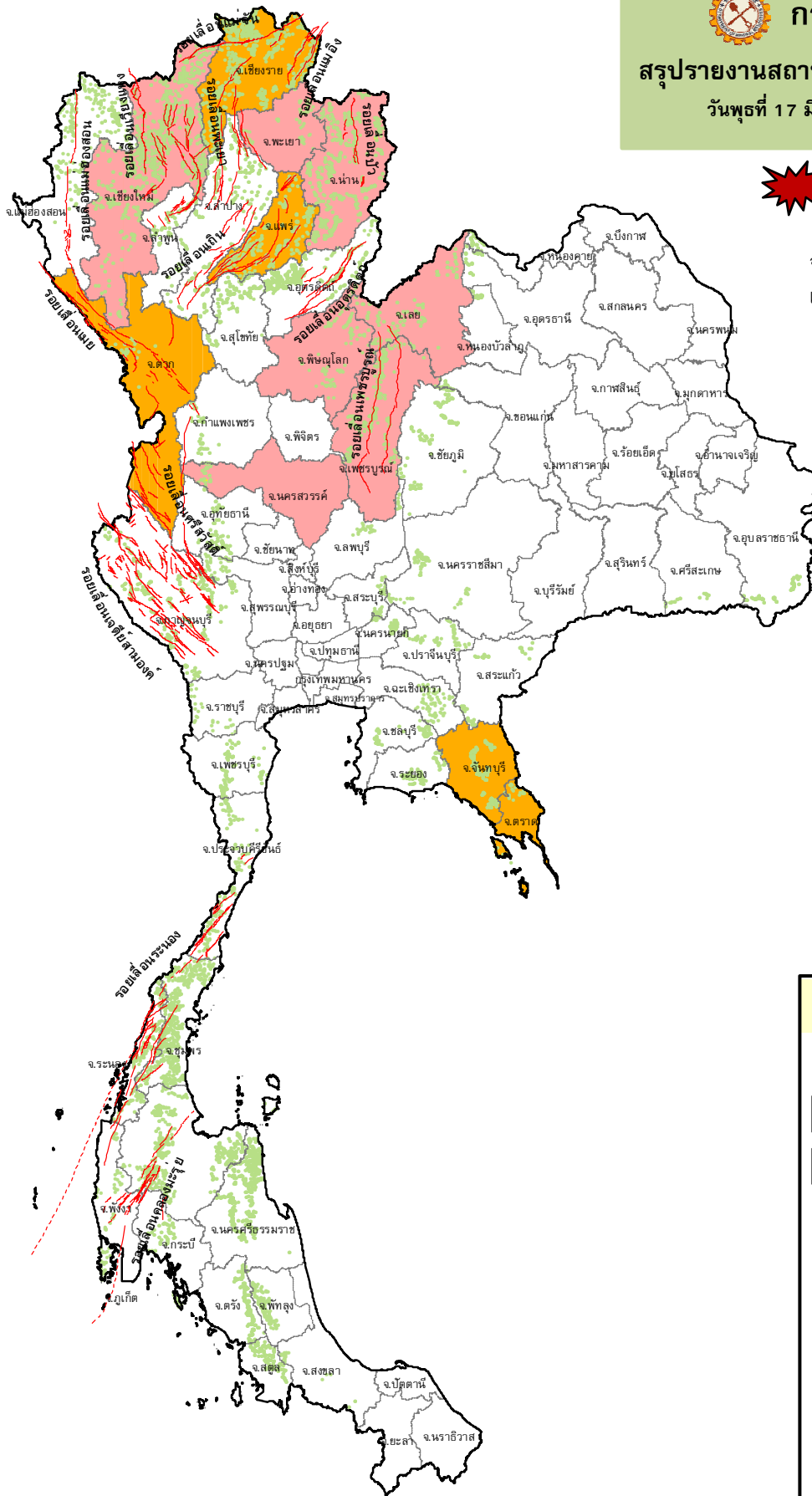
วันที่ 17 มิถุนายน 2563 เวลา 09.00 น.



### ประกาศเฝ้าระวังดินถล่ม

#### กรมทรัพยากรธรณี

จังหวัดน่าน เชียงใหม่ พะเยา พิชณุโลก  
เพชรบูรณ์ นครสวรรค์ และเลย



### ประเภทของภัยที่เกิด

#### คำอธิบายสัญลักษณ์

- พื้นที่ประกาศเฝ้าระวังดินถล่ม (7)
- พื้นที่คาดการณ์ปริมาณน้ำฝนที่อาจก่อให้เกิดดินถล่ม (12)
- ดินถล่ม/ดินไหล/หินร่วง/รอยแยก
- จุดเหนือศูนย์เกิดแผ่นดินไหว
- สึนามิ
- หลุมยุบ/ดินทรุดตัว
- ปริมาณน้ำฝนในพื้นที่เสี่ยงภัยมากกว่า 100 มม. ขึ้นไป
- อาสาสมัครเครือข่ายวัดปริมาณน้ำฝนของกรมทรัพยากรธรณี
- รอยเลื่อนมีพลัง



# รายงานสถานการณ์ธรณีพิบัติภัยประจำวัน วันที่ ๑๗ มิถุนายน พ.ศ. ๒๕๖๓ เวลา ๐๙.๐๐ น.



## ๑. ประกาศกรมทรัพยากรธรณี

- ประกาศฉบับที่ ๑/๒๕๖๓ วันที่ ๑๕ มิถุนายน ๒๕๖๓ ขอให้อาสาสมัครเครือข่ายกรมทรัพยากรธรณีเฝ้าระวังภัยดินถล่มและน้ำป่าไหลหลาก ในระยะ ๒ - ๓ วันนี้ โดยเฉพาะบริเวณพื้นที่จังหวัดน่าน เชียงใหม่ พะเยา พิชณุโลก เพชรบูรณ์ นครสวรรค์ และเลย

## ๒. ธรณีพิบัติภัยภายในประเทศ รอบ ๒๔ ชั่วโมง

### ๒.๑ ดินถล่มน้ำป่าไหลหลาก ดินไหล หินร่วง รอยแยก และหลุมยุบ

- น้ำป่าไหลหลาก 15 มิ.ย. 63 เกิดน้ำป่าไหลหลากเข้าท่วมพื้นที่ ต.ลาดแค อ.ชนแดน จ.เพชรบูรณ์ ส่งผลให้น้ำกัดเซาะถนนและคอสะพาน จำนวน ๓ จุด ได้รับความเสียหาย (ที่มา : กรมป้องกันและบรรเทาสาธารณภัย)

### ๒.๒ แผ่นดินไหว

- ไม่มี

## ๓. ธรณีพิบัติภัยทั่วโลก รอบ ๒๔ ชั่วโมง ที่มีผลกระทบรุนแรง (ดินถล่ม ภูเขาไฟระเบิด แผ่นดินไหว สึนามิ หลุมยุบและอื่นๆ)

- ไม่มี

## ๔. พื้นที่ติดตามและเฝ้าระวังสถานการณ์ธรณีพิบัติภัยดินถล่มและน้ำป่าไหลหลากของกรมทรัพยากรธรณี

- เนื่องจากกรมอุตุนิยมวิทยาคาดการณ์ฝนตกหนักและประเทศไทยมีกำลังแรงประกอบกับมีหย่อมความกดอากาศต่ำปกคลุมประเทศลาวและเวียดนามตอนบน ลักษณะเช่นนี้ทำให้ประเทศไทยมีฝนตกต่อเนื่อง กับมีฝนตกหนักบางแห่ง โดยเฉพาะบริเวณจังหวัดน่าน เชียงใหม่ พะเยา พิชณุโลก เพชรบูรณ์ นครสวรรค์ และเลย ศูนย์ปฏิบัติการธรณีพิบัติภัย จึงได้ทำการเฝ้าระวังและติดตามสถานการณ์ธรณีพิบัติภัยดินถล่มและน้ำป่าไหลหลากเป็นพิเศษ และจะทำการแจ้งอาสาสมัครเครือข่ายในพื้นที่เสี่ยงภัยต่อไป

## ๕. แนวทางการบริหาร

**กรณีมีประกาศกรมทรัพยากรธรณี และมีพื้นที่คาดการณ์ปริมาณน้ำฝนที่อาจเกิดดินถล่มล่วงหน้า 3 วัน จากแบบจำลองพื้นที่อ่อนไหวต่อดินถล่มแบบพลวัต (AP Model)**

- ประกาศเฝ้าระวังภัยดินถล่มและน้ำป่าไหลหลากในพื้นที่เสี่ยงภัยโดยเฉพาะในพื้นที่จังหวัดน่าน เชียงใหม่ พะเยา พิชณุโลก เพชรบูรณ์ นครสวรรค์ และเลย เพื่อให้หน่วยงานที่เกี่ยวข้องและประชาชนในพื้นที่เสี่ยงภัยทำการเฝ้าระวังและแจ้งเตือนภัยได้ทันทั่วถึง รวมทั้งการเตรียมความพร้อมรับมือกับสถานการณ์ธรณีพิบัติภัยที่อาจเกิดขึ้นได้
- หน่วยงานที่เกี่ยวข้องในพื้นที่ติดตามสถานการณ์อย่างใกล้ชิดและต่อเนื่อง หากมีสถานการณ์ธรณีพิบัติภัยเกิดขึ้นในพื้นที่ เจ้าหน้าที่ต้องเข้าตรวจสอบพื้นที่เกิดเหตุอย่างทันทั่วถึง เพื่อสร้างความมั่นใจและให้คำแนะนำเบื้องต้นกับประชาชนในพื้นที่เสี่ยงภัย

## ข้อมูลสนับสนุนที่ใช้ในการวิเคราะห์ ติดตามและเฝ้าระวังธรณีพิบัติภัยดินถล่ม ศูนย์ปฏิบัติการธรณีพิบัติภัย มีดังนี้

### • สภาพอากาศ (กรมอุตุนิยมวิทยา)

- พยากรณ์อากาศ ๒๔ ชั่วโมงข้างหน้า ประเทศไทยยังคงมีฝนตกชุก กับมีฝนตกหนักบางแห่งบริเวณภาคเหนือ ภาคตะวันออกเฉียงเหนือ ภาคกลาง ภาคตะวันออก และภาคใต้ เนื่องจากกรมอุตุนิยมวิทยาคาดการณ์กำลังปานกลางปกคลุมทะเลอันดามันและประเทศไทย ประกอบกับมีหย่อมความกดอากาศต่ำยังคงปกคลุมประเทศลาวและเวียดนามตอนบน ขอให้ประชาชนบริเวณพื้นที่เสี่ยงภัยในภาคเหนือ ภาคตะวันออกเฉียงเหนือ ภาคกลาง ภาคตะวันออก และภาคใต้ ระวังอันตรายจากฝนที่ตกหนัก และฝนที่ตกสะสมซึ่งอาจทำให้เกิดน้ำท่วมฉับพลันและน้ำป่าไหลหลากได้

- ปริมาณน้ำฝนสูงสุดวัดได้ที่อำเภอเกาะสมุย จังหวัดสุราษฎร์ธานี ๔๘ มม. (ที่มา : กรมอุตุนิยมวิทยา)

### • พื้นที่คาดการณ์ปริมาณน้ำฝนที่อาจก่อให้เกิดดินถล่มล่วงหน้า ๓ วัน จากแบบจำลองพื้นที่อ่อนไหวต่อดินถล่มแบบพลวัต (AP Model) สำหรับศูนย์ปฏิบัติการธรณีพิบัติภัย

- จังหวัดน่าน เชียงใหม่ เชียงราย ตาก พะเยาแพร่ พิชณุโลก เพชรบูรณ์ นครสวรรค์ เลย จันทบุรี และตราด

หมายเหตุ AP Model เป็นการใช้วิเคราะห์ข้อมูลเชิงสถิติของปริมาณน้ำฝนสะสมและเหตุการณ์ดินถล่มในอดีตนำมาสร้างเกณฑ์น้ำฝนสะสมวิกฤตสำหรับเฝ้าระวังและแจ้งเตือนภัยดินถล่ม ข้อมูลการคาดการณ์ปริมาณน้ำฝนล่วงหน้า ๗๒ ชั่วโมงโดยสถาบันสารสนเทศทรัพยากรน้ำและการเกษตร ได้นำมาวิเคราะห์ด้วยแบบจำลอง AP Model เพื่อคาดการณ์พื้นที่ที่จะติดตามเฝ้าระวังธรณีพิบัติภัยดินถล่มล่วงหน้า

• ปริมาณน้ำฝนที่วัดได้จากเครือข่ายเฝ้าระวังแจ้งเตือนธรณีพิบัติภัยในรอบ ๒๔ ชั่วโมง (๑๖ มิ.ย. ๖๓ เวลา ๐๗.๐๐ น. - ๑๗ มิ.ย. ๖๓ เวลา ๐๗.๐๐ น.)

ภาค	จังหวัด / อำเภอ / ตำบล / หมู่บ้าน				ข้อมูลปริมาณน้ำฝน (รอบ ๒๔ ชม.)	เครือข่ายฯ ทธ. (ผู้รายงาน)
เหนือ	น่าน	บ่อเกลือ	บ่อเกลือเหนือ	ห้วยป้อม	วัดปริมาณน้ำฝนได้ ๖๐ มม.	เครือข่ายฯ ทธ.
	น่าน	บ่อเกลือ	บ่อเกลือเหนือ	เวร	วัดปริมาณน้ำฝนได้ ๓๕ มม.	เครือข่ายฯ ทธ.
	น่าน	บ่อเกลือ	บ่อเกลือใต้	ฝักเหือก	วัดปริมาณน้ำฝนได้ ๒๗ มม.	เครือข่ายฯ ทธ.
	น่าน	บ่อเกลือ	บ่อเกลือใต้	นาเป็รื่อง	วัดปริมาณน้ำฝนได้ ๒๐ มม.	เครือข่ายฯ ทธ.
	น่าน	บ่อเกลือ	คตพญา	ห้วยโทน	วัดปริมาณน้ำฝนได้ ๒๐ มม.	เครือข่ายฯ ทธ.
	อุดรดิตถ์	น้ำปาด	น้ำไคร้	น้ำไคร้	วัดปริมาณน้ำฝนได้ ๒๐ มม.	นายคมเนศ มีนา
	อุดรดิตถ์	ลับแล	แม่พูล	ผามูป	วัดปริมาณน้ำฝนได้ ๑๕ มม.	นายฤทธิชัย คงขำ
	น่าน	บ่อเกลือ	บ่อเกลือใต้	หนองน่าน	วัดปริมาณน้ำฝนได้ ๑๔ มม.	เครือข่ายฯ ทธ.
	เชียงใหม่	สะเมิง	แม่สาบ	ปางเตม	วัดปริมาณน้ำฝนได้ ๑๔ มม.	นายยิ่ง กลิ่นอบ
	อุดรดิตถ์	น้ำปาด	น้ำไคร้	ปางเกลือ	วัดปริมาณน้ำฝนได้ ๑๒.๕ มม.	นายเกษม มาท่ามา
	น่าน	บ่อเกลือ	บ่อเกลือเหนือ	ห้วยห้วยก	วัดปริมาณน้ำฝนได้ ๑๒ มม.	เครือข่ายฯ ทธ.
	อุดรดิตถ์	ลับแล	แม่พูล	ผามูป	วัดปริมาณน้ำฝนได้ ๑๒ มม.	นายดำเนิน เชียงพันธ์
	น่าน	บ่อเกลือ	บ่อเกลือใต้	บ่อหลวง	วัดปริมาณน้ำฝนได้ ๑๐ มม.	นายสถิตร์ สุขแดง
	น่าน	บ่อเกลือ	คตพญา	ส่วาเหนือ	วัดปริมาณน้ำฝนได้ ๑๐ มม.	เครือข่ายฯ ทธ.
	เชียงใหม่	อมก๋อย	นาเกียน	อุมตุม	วัดปริมาณน้ำฝนได้ ๕ มม.	เครือข่ายฯ ทธ.
	อุดรดิตถ์	ท่าปลา	น้ำหมัน	น้ำหมันใต้	ท้องฟ้าครึ้ม ไม่มีฝนตก	นายสุนทร สายตรง
	น่าน	นาหมื่น	บ่อแก้ว	คำเรือง	ท้องฟ้าครึ้ม เมื่อวานมีฝนตก	นายโอภาส วิเชียร
	อุดรดิตถ์	พิชัย	ท่าสัก	เต่าไห	ท้องฟ้าครึ้ม ไม่มีฝนตก	นายวิชัย วิชัยชตะ
	เพชรบูรณ์	เมือง	ป่าเลา	พล่า	ท้องฟ้าครึ้ม ไม่มีฝนตก	นายอนุรักษ์ ทับร่อง
	เชียงใหม่	หางดง	บ้านปาง	ปางใต้	ท้องฟ้าครึ้ม ไม่มีฝนตก	นายวรวิทย์ อินก้อน
แม่ฮ่องสอน	ปาย	เวียงเหนือ	ใหม่	ท้องฟ้ามีเมฆบางส่วน ไม่มีฝนตก	นายประวิทย์ หลักดี	
พะเยา	เมือง	บ้านตำ	ตำพระแล	มีฝนตกระดับปานกลาง	นายบรรดาล ไชยศรี	
ตาก	ท่าสองยาง	แม่สอง	แม่สลิตหลวง	มีฝนตกปรอยๆ ท้องฟ้าครึ้ม	นายเจริญ คำรพนาเกียรติ	
ใต้	นครศรีธรรมราช	ลิซล	เขาน้อย	ยอดน้ำฝัก	วัดปริมาณน้ำฝนได้ ๒๕ มม.	นายสุเทพ โมอ่อน
	นครศรีธรรมราช	พิปูน	พิปูน	หุบ	วัดปริมาณน้ำฝนได้ ๒๒ มม.	นายขันติชาติ องอาจ
	ชุมพร	สวี	วิสัยใต้	หาดพริก	วัดปริมาณน้ำฝนได้ ๑๘ มม.	นายทวัฒน์ แต่งอ่อน
	สุราษฎร์ธานี	คีรีรัฐนิคม	ปากพาย	น้ำหัก	วัดปริมาณน้ำฝนได้ ๒ มม.	นายชนกพงศ์ ภูห้วยล่า
	กระบี่	เขาพนม	หน้าเขา	เขาดิน	ท้องฟ้าโปร่ง ไม่มีฝนตก	นางจัน แสงชูทอง
	พัทลุง	กงหรา	กงหรา	เกาะชัน	ท้องฟ้าโปร่ง ไม่มีฝนตก	นางประพิน สว่างรัตน์
	พังงา	กะปง	เหล	ข้างเขือ	ท้องฟ้ามีเมฆมาก ไม่มีฝนตก	นายจรีต แสงทอง
	นครศรีธรรมราช	ช้างกลาง	ช้างกลาง	ท้ายเหมือง	มีฝนตกหนัก ท้องฟ้าครึ้ม	นางขวัญฤทัย ท้าย
	นครศรีธรรมราช	ขนอม	ท้องเนียน	บางแพง	มีฝนตกหนัก ท้องฟ้าครึ้ม	เครือข่ายฯ ทธ.
	นครศรีธรรมราช	ท่าศาลา	สระแก้ว	หัวคู	มีฝนตกหนัก ท้องฟ้าครึ้ม	เครือข่ายฯ ทธ.
ระนอง	ละอุ่น	บางแก้วน้อย	บางแก้ว	ท้องฟ้าครึ้ม ไม่มีฝนตก	นายทันวิทย์ เพ็ชรศิริ	
ตะวันออก	ชลบุรี	บ่อทอง	พลวงทอง	หลุมมะนาว	วัดปริมาณน้ำฝนได้ ๔๐ มม.	นางสาวจุฑาทิพ จิตรหาญ
	ชลบุรี	บ่อทอง	พลวงทอง	เขาใหญ่	วัดปริมาณน้ำฝนได้ ๓๕ มม.	นายประภาส แซ่อึ้ง
	ฉะเชิงเทรา	ท่าตะเกียบ	คลองตะเกรา	เขากล้วยไม้	วัดปริมาณน้ำฝนได้ ๑๐ มม.	นายวิชาญ มงคล
	ระยอง	เขาชะเมา	ห้วยทับมอญ	เขาพัง	ท้องฟ้าครึ้ม มีฝนตกปรอยๆ	นายปิ่น ดวงสนธิ
	สระแก้ว	ตาพระยา	ทัพราช	หนองฝักแวน	ท้องฟ้าครึ้ม เมื่อมีฝนเล็กน้อย	นายนิวัฒน์ สุนทร
	ตราด	บ่อไร่	หนองบอน	คอแล	ท้องฟ้าครึ้ม ไม่มีฝนตก	นายวิรัตน์ เชื้อปาน
	ปราจีนบุรี	นาดี	บุพราหมณ์	บุพราหมณ์	ท้องฟ้าครึ้ม มีฝนตกปรอยๆ	นายสมหมาย คงครบุรี
	ชลบุรี	ศรีราชา	เขาคันทรง	ศรีอนุสรณ์	ท้องฟ้าครึ้ม มีฝนตกปรอยๆ	นายนิพนธ์ ปินตัน
	ระยอง	แกลง	สองสลึง	สองสลึง	ท้องฟ้ามีเมฆบางส่วน ไม่มีฝน	เครือข่ายฯ ทธ.
กลาง	สุพรรณบุรี	ด่านช้าง	วังยาว	วังยาว	ท้องฟ้ามีเมฆบางส่วน ไม่มีฝนตก	นายสำเร็จ กาฬธร
	สระบุรี	ม่วงเหล็ก	ม่วงเหล็ก	เขาไม้เกรียน	ท้องฟ้าเปิด เมื่อคืนมีฝนตกหนัก	นายชัยเวช วงษ์ศักดิ์
	นครนายก	บ้านนา	เขาเพิ่ม	กระเหรียง	มีฝนตกปรอยๆ ท้องฟ้าครึ้ม	นายเกษม สอนน้อย
	กาญจนบุรี	ด่านมะขามเตี้ย	จรเข้เผือก	หนองกวาง	ท้องฟ้ามีเมฆบางส่วน ไม่มีฝนตก	นายปัญญา อินยาง
ตะวันออก เฉียงเหนือ	อุบลราชธานี	น้ำขุ่น	โคกสะอาด	โคกสะอาด	ท้องฟ้าครึ้ม เมื่อคืนมีฝนตก	นางสาววิไลพร พันธุ์สว่าง
	อุบลราชธานี	นาจะหลวย	นาจะหลวย	ป่าแก่	ท้องฟ้าครึ้ม เมื่อคืนมีฝนตก	เครือข่ายฯ ทธ.
	นครราชสีมา	ปักธงชัย	สะแกราช	ห้วยใต้	ท้องฟ้าครึ้ม ไม่มีฝนตก	นายสาบุ รักษาศรี
	นครราชสีมา	ปากช่อง	หมูสี	ท่าช้างใต้	ท้องฟ้าครึ้ม เมื่อคืนมีฝนตก	นายบุญมี สารระมุ
	ศรีสะเกษ	ภูสิงห์	ไพรพัฒนา	เขร็ปรี	ท้องฟ้ามีเมฆบางส่วน	นายสมรัตน์ เป็นผล

หมายเหตุ : ศูนย์ปฏิบัติการธรณีพิบัติภัย ได้ประสานงานเครือข่ายเฝ้าระวังแจ้งเตือนธรณีพิบัติภัย จำนวน ๕๒ คน เพื่อรวบรวมข้อมูลในพื้นที่เพื่อจัดทำรายงานสถานการณ์ธรณีพิบัติภัยประจำวัน วันพุธที่ ๑๗ มิถุนายน ๒๕๖๓