

วานนี้ (20 มิ.ย. 63) เวลา 19.15 น. เกิดแผ่นดินไหวขนาด 1.6 ลึก 3 กม. บริเวณ อ.เวียงป่าเป้า จ.เชียงราย



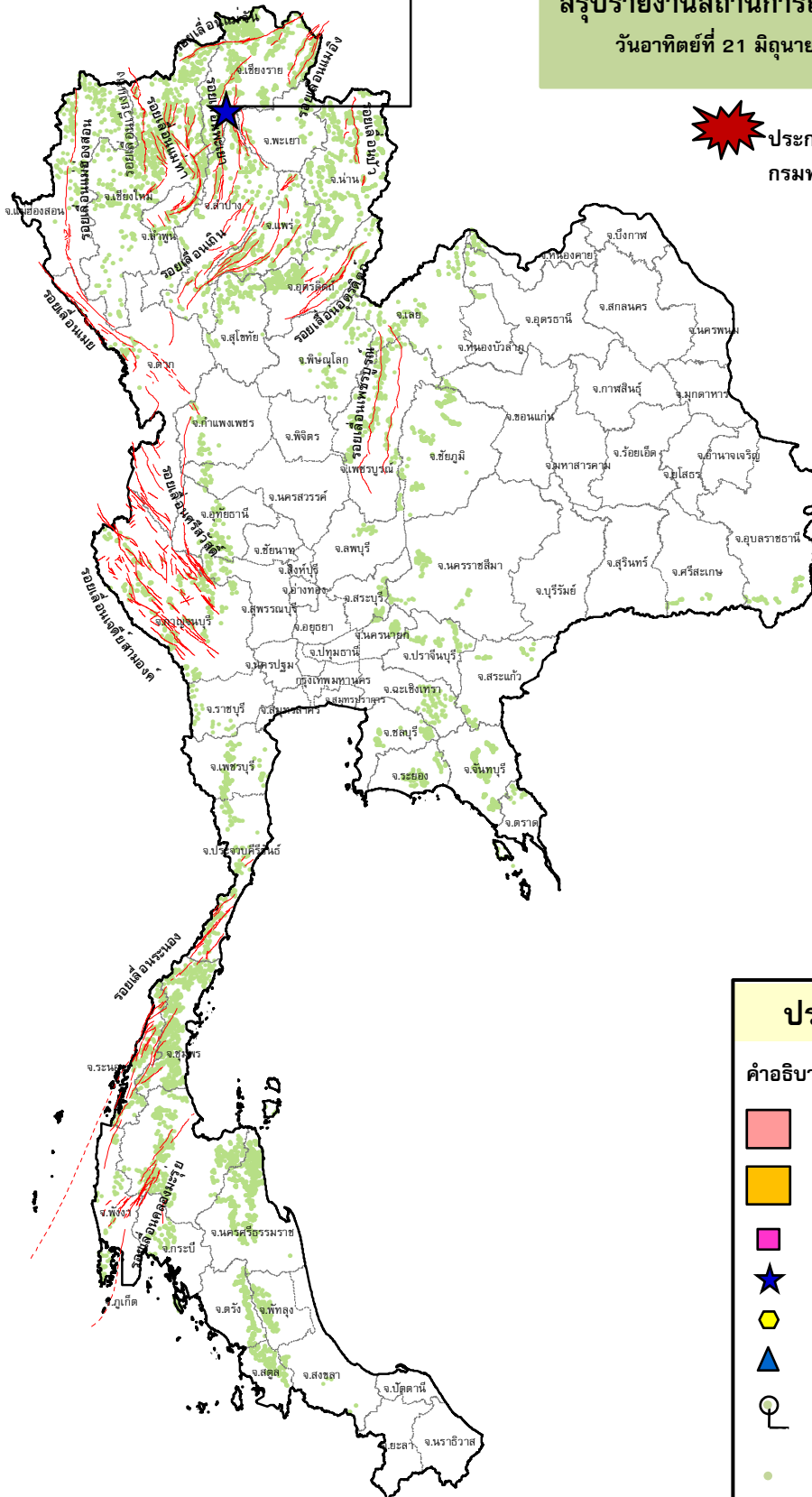
กรมทรัพยากรธรณี

สรุปรายงานสถานการณ์ธรณีพิบัติภัยประจำวัน

วันอาทิตย์ที่ 21 มิถุนายน 2563 เวลา 09.30 น.



ประกาศเฝ้าระวังดินถล่ม
กรมทรัพยากรธรณี



ประเภทของภัยที่เกิด

คำอธิบายสัญลักษณ์

- พื้นที่ประกาศเฝ้าระวังดินถล่ม
- พื้นที่คาดการณ์ปริมาณน้ำฝนที่อาจก่อให้เกิดดินถล่ม
- ดินถล่ม/ดินไหล/หินร่วง/รอยแยก
- ★ จุดเหนือศูนย์เกิดแผ่นดินไหว (1)
- สึนามิ
- ▲ หลุมยุบ/ดินทรุดตัว
- ปริมาณน้ำฝนในพื้นที่เสี่ยงภัยมากกว่า 100 มม. ขึ้นไป
- อาสาสมัครเครือข่ายวัดปริมาณน้ำฝนของกรมทรัพยากรธรณี
- รอยเลื่อนมีพลัง



รายงานสถานการณ์ธรณีพิบัติภัยประจำวัน
วันอาทิตย์ที่ ๒๑ มิถุนายน พ.ศ. ๒๕๖๓ เวลา ๐๙.๓๐ น.



๑. ประกาศกรมทรัพยากรธรณี

- ไม่มี

๒. ธรณีพิบัติภัยภายในประเทศ รอบ ๒๔ ชั่วโมง

๒.๑ ดินถล่มน้ำป่าไหลหลาก ดินไหล หินร่วง รอยแยก และหลุมยุบ

- ไม่มี

๒.๒ แผ่นดินไหว

- วานนี้ (๒๐ มิ.ย. ๖๓) เวลา ๑๙.๑๕ น. เกิดแผ่นดินไหวขนาด ๑.๖ ที่ระดับความลึก ๓ กิโลเมตร บริเวณอำเภอเวียงป่าเป้า จังหวัดเชียงราย ไม่มีความเสียหาย (ที่มา : กองเฝ้าระวังแผ่นดินไหว กรมอุตุนิยมวิทยา)

๓. ธรณีพิบัติภัยทั่วโลก รอบ ๒๔ ชั่วโมง ที่มีผลกระทบรุนแรง (ดินถล่ม ภูเขาไฟระเบิด แผ่นดินไหว สึนามิ หลุมยุบและอื่นๆ)

- ไม่มี

๔. พื้นที่ติดตามและเฝ้าระวังสถานการณ์ธรณีพิบัติภัยดินถล่มและน้ำป่าไหลหลากของกรมทรัพยากรธรณี

- เนื่องจากในพื้นที่เสี่ยงดินถล่ม มีปริมาณน้ำฝนไม่ถึงเกณฑ์การเฝ้าระวัง ประกอบกับบางพื้นที่ไม่มีฝนตก จึงไม่มีพื้นที่ติดตามสถานการณ์ธรณีพิบัติภัยดินถล่มและน้ำป่าไหลหลาก

๕. แนวทางการบริหาร

สถานการณ์ปกติ

- กรมทรัพยากรธรณี ร่วมกับหน่วยงานต่างๆ ที่เกี่ยวข้องดำเนินการติดตามสถานการณ์อย่างต่อเนื่องสม่ำเสมอ เพื่อให้พร้อมสำหรับการแลกเปลี่ยนและสนับสนุนข้อมูลด้านการบริหารจัดการพิบัติภัยของแต่ละหน่วยงาน และเป็นการช่วยบรรเทาและลดผลกระทบจากพิบัติภัยที่อาจเกิดขึ้นต่อชีวิตและทรัพย์สินของประชาชนอีกทางหนึ่ง
- หน่วยงานที่เกี่ยวข้องเตรียมความพร้อมเพื่อรับมือกับสถานการณ์ที่อาจเกิดขึ้นได้อย่างทัน่วงที
- แจ้งข้อมูล/ข่าวสาร/รายงาน อย่างสม่ำเสมอ

ข้อมูลสนับสนุนที่ใช้ในการวิเคราะห์ ติดตามและเฝ้าระวังธรณีพิบัติภัยดินถล่ม ศูนย์ปฏิบัติการธรณีพิบัติภัย มีดังนี้

• สภาพอากาศ (กรมอุตุนิยมวิทยา)

- พยากรณ์อากาศ ๒๔ ชั่วโมงข้างหน้า บริเวณประเทศไทยมีฝนลดลง เนื่องจากมรสุมตะวันตกเฉียงใต้ที่พัดปกคลุมทะเลอันดามัน และประเทศไทยมีกำลังอ่อนลง แต่ยังคงทำให้ภาคตะวันออก และภาคใต้ฝั่งตะวันตก ซึ่งเป็นด้านรับลมมรสุมมีฝนตกหนักบางแห่ง ขอให้ประชาชนบริเวณพื้นที่เสี่ยงภัยในบริเวณดังกล่าว ระวังอันตรายจากฝนตกหนักและฝนที่ตกสะสมในระยะนี้

ฝุ่นละอองในระยะนี้ เนื่องจากขณะนี้ประเทศไทยอยู่ในช่วงฤดูฝน ดังนั้นการเกิดหรือการสะสมของฝุ่นละออง/หมอกควัน ไม่มีหรือมีน้อยในช่วงฤดูฝน

- ปริมาณน้ำฝนสูงสุดวัดได้ที่อำเภอเมือง จังหวัดระนอง ๕๑.๕ มม. (ที่มา : กรมอุตุนิยมวิทยา)

• พื้นที่คาดการณ์ปริมาณน้ำฝนที่อาจก่อให้เกิดดินถล่มล่วงหน้า ๓ วัน จากแบบจำลองพื้นที่อ่อนไหวต่อดินถล่มแบบพลวัต (AP Model) สำหรับศูนย์ปฏิบัติการธรณีพิบัติภัย

- ไม่มีพื้นที่เฝ้าระวัง

หมายเหตุ AP Model เป็นการวิเคราะห์ข้อมูลเชิงสถิติของปริมาณน้ำฝนสะสมและเหตุการณ์ดินถล่มในอดีตนำมาสร้างเกณฑ์น้ำฝนสะสมวิกฤตสำหรับเฝ้าระวังและแจ้งเตือนภัยดินถล่ม ข้อมูลการคาดการณ์ปริมาณน้ำฝนล่วงหน้า ๗๒ ชั่วโมงโดยสถาบันสารสนเทศทรัพยากรน้ำและการเกษตร ได้นำมาวิเคราะห์ด้วยแบบจำลอง AP Model เพื่อคาดการณ์พื้นที่ที่จะติดตาม/เฝ้าระวังธรณีพิบัติภัยดินถล่มล่วงหน้า

• ปริมาณน้ำฝนที่วัดได้จากเครือข่ายเฝ้าระวังแจ้งเตือนธรณีพิบัติภัยในรอบ ๒๔ ชั่วโมง (๒๐ มิ.ย. ๖๓ เวลา ๐๗.๐๐ น. – ๒๑ มิ.ย. ๖๓ เวลา ๐๗.๐๐ น.)

| ภาค | จังหวัด / อำเภอ / ตำบล / หมู่บ้าน | | | | ข้อมูลปริมาณน้ำฝน (รอบ ๒๔ ชม.) | เครือข่ายฯ ทธ. (ผู้รายงาน) |
|------------------------|-----------------------------------|-------------|---|------------|-----------------------------------|-------------------------------|
| เหนือ | น่าน | บ่อเกลือ | บ่อเกลือใต้ | น้ำหมวบ | วัดปริมาณน้ำฝนได้ ๒๐ มม. | นายวันชัย ยอดคอน |
| | น่าน | บ่อเกลือ | บ่อเกลือเหนือ | บ่อหยวกใต้ | วัดปริมาณน้ำฝนได้ ๒๐ มม. | นายสมโภชน์ จิตหาญ |
| | น่าน | บ่อเกลือ | บ่อเกลือเหนือ | นาเกิ้น | วัดปริมาณน้ำฝนได้ ๑๗ มม. | เครือข่ายฯ ทธ. |
| | น่าน | บ่อเกลือ | บ่อเกลือเหนือ | สะลัล | วัดปริมาณน้ำฝนได้ ๑๐ มม. | เครือข่ายฯ ทธ. |
| | น่าน | บ่อเกลือ | บ่อเกลือเหนือ | ห้วยขาบ | วัดปริมาณน้ำฝนได้ ๑๐ มม. | เครือข่ายฯ ทธ. |
| | น่าน | บ่อเกลือ | บ่อเกลือใต้ | บ่อหลวง | วัดปริมาณน้ำฝนได้ ๑๐ มม. | นายสาโรจน์ อุปัจจักร์ |
| | น่าน | บ่อเกลือ | บ่อเกลือใต้ | น้ำพะพะ | วัดปริมาณน้ำฝนได้ ๙ มม. | นายรุณ ใจปิง |
| | เชียงใหม่ | อมก๋อย | นาเกียน | อุตุ้ม | วัดปริมาณน้ำฝนได้ ๐.๑ มม. | นายรุจ ผดุงบงกช |
| | อุตรดิตถ์ | ลับแล | แม่พูล | ผามูบ | ท้องฟ้าแจ่มใส ไม่มีฝนตก | นายดำเนิน เชียงพันธ์ |
| | อุตรดิตถ์ | น้ำปาด | น้ำไคร้ | น้ำไคร้ | ท้องฟ้าแจ่มใส ไม่มีฝนตก | นายคมเนศ มีมา |
| | อุตรดิตถ์ | ท่าปลา | น้ำหมัน | น้ำต๊ะ | ท้องฟ้าแจ่มใส ไม่มีฝนตก | นายไพโรสิทธิ์ แสนหลวง |
| | อุตรดิตถ์ | ท่าปลา | ท่าปลา | หาดล้า | ท้องฟ้าโปร่ง อากาศดี | นายอัครเดช ทิพรราช |
| | แพร่ | เมือง | ป่าแมต | สองแคว | มีเมฆบางส่วน แดดจ้า | นายศรีคำเดือน พรชู |
| ใต้ | นครศรีธรรมราช | พิปูน | พิปูน | หูนบ | วัดปริมาณน้ำฝนได้ ๒๗ มม. | นายขันติชาติ อดอง |
| | สุราษฎร์ธานี | คีรีรัฐนิคม | น้ำหัก | ปากพาย | วัดปริมาณน้ำฝนได้ ๕ มม. | นายชนกพงศ์ ภูห้วยล้า |
| | กระบี่ | เขาพนม | หน้าเขา | เขาติน | ท้องฟ้าโปร่ง อากาศดี | นางจิน แสงชูทอง |
| | พัทลุง | ศรีนครินทร์ | บ้านนา | น้ำบ่อใต้ | ท้องฟ้าโปร่ง อากาศดี | นายเสถียร พรหมมา |
| ตะวันออก | ระยอง | เขาชะเมา | ห้วยทับมอญ | เขาพัง | วัดปริมาณน้ำฝนได้ ๕๐ มม. | นางสุนันท์ มาอ่อน |
| | จันทบุรี | ขลุง | ตรอกนอง | ตรอกนองบน | ท้องฟ้าครึ้ม ไม่มีฝนตก | นายไพโรจน์ ศิริชล |
| | สระแก้ว | ตาพระยา | ทัพราช | ไพรอนันต์ | ท้องฟ้าโปร่ง ไม่มีฝนตก | นางสาวนันท์กานต์ นวล |
| | ตราด | เกาะช้าง | หน่วยพิทักษ์อุทยานแห่งชาติที่ 1 (ธารมะยม) | | ท้องฟ้าครึ้ม มีฝนตก | นายวัชรินทร์ พันธนาคิน |
| | ชลบุรี | บ่อทอง | พลวงทอง | เขาใหญ่ | ท้องฟ้าแจ่มใส ไม่มีฝนตก | นายประภาส แซ่อึ้ง |
| | ตราด | บ่อไร่ | หนองบอน | คอแล | ท้องฟ้าแจ่มใส ไม่มีฝนตก | นายวิรัตน์ เชื้อปาน |
| กลาง | ลพบุรี | ชัยบาดาล | บ้านใหม่สามัคคี | ชัยหินขวาง | ท้องฟ้าโปร่ง อากาศร้อน | นายสุดใจ แสนแสง |
| | ราชบุรี | บ้านคา | บ้านบึง | พุน้ำร้อน | ท้องฟ้าโปร่ง อากาศร้อน | นายชัยพร แต่งพลกรัง |
| | ประจวบคีรีขันธ์ | บางสะพาน | ชัยเกษม | เขามัน | ท้องฟ้าโปร่ง อากาศร้อน | นายบุญช่วย อร่ามรัก |
| | นครนายก | บ้านนา | เขาเพิ่ม | ห้วยสงคราม | ท้องฟ้าโปร่ง อากาศร้อน | นายอนันต์ รัชความสุข |
| ตะวันออก เฉียงเหนือ | ศรีสะเกษ | ภูสิงห์ | ดงรัก | จำปาวง | ท้องฟ้าครึ้ม อากาศร้อน | นายเฉลียว วงษ์มา |
| | หนองบัวลำภู | สุวรรณคูหา | บุญทัน | โคกสาริกา | ท้องฟ้าโปร่ง อากาศร้อน | นายประมวล เข็มลา |
| | อุดรธานี | นาขุ่น | โนนทอง | วังเลา | ท้องฟ้าครึ้ม อากาศร้อน | นายสมบุญธรรม เจริญทรัพย์ |
| | เลย | ภูหลวง | วังไสย | โนนพัฒนา | มีเมฆบางส่วน แดดจ้า | นายสุภกิกรณ์ คำภีทักษ์ |

หมายเหตุ : ศูนย์ปฏิบัติการธรณีพิบัติภัย ได้ประสานงานเครือข่ายเฝ้าระวังแจ้งเตือนธรณีพิบัติภัย จำนวน ๓๑ คน เพื่อรวบรวมข้อมูลในพื้นที่เพื่อจัดทำรายงานสถานการณ์ธรณีพิบัติภัยประจำวัน วันอาทิตย์ที่ ๒๑ มิถุนายน พ.ศ. ๒๕๖๓

ศูนย์ปฏิบัติการธรณีพิบัติภัย กองธรณีวิทยาสิ่งแวดล้อม
กรมทรัพยากรธรณี กระทรวงทรัพยากรธรรมชาติและสิ่งแวดล้อม
โทร ๐๒ ๖๒๑ ๙๗๐๓-๕ โทรสาร ๐๒ ๖๒๑ ๙๗๐๐
www.dmr.go.th