



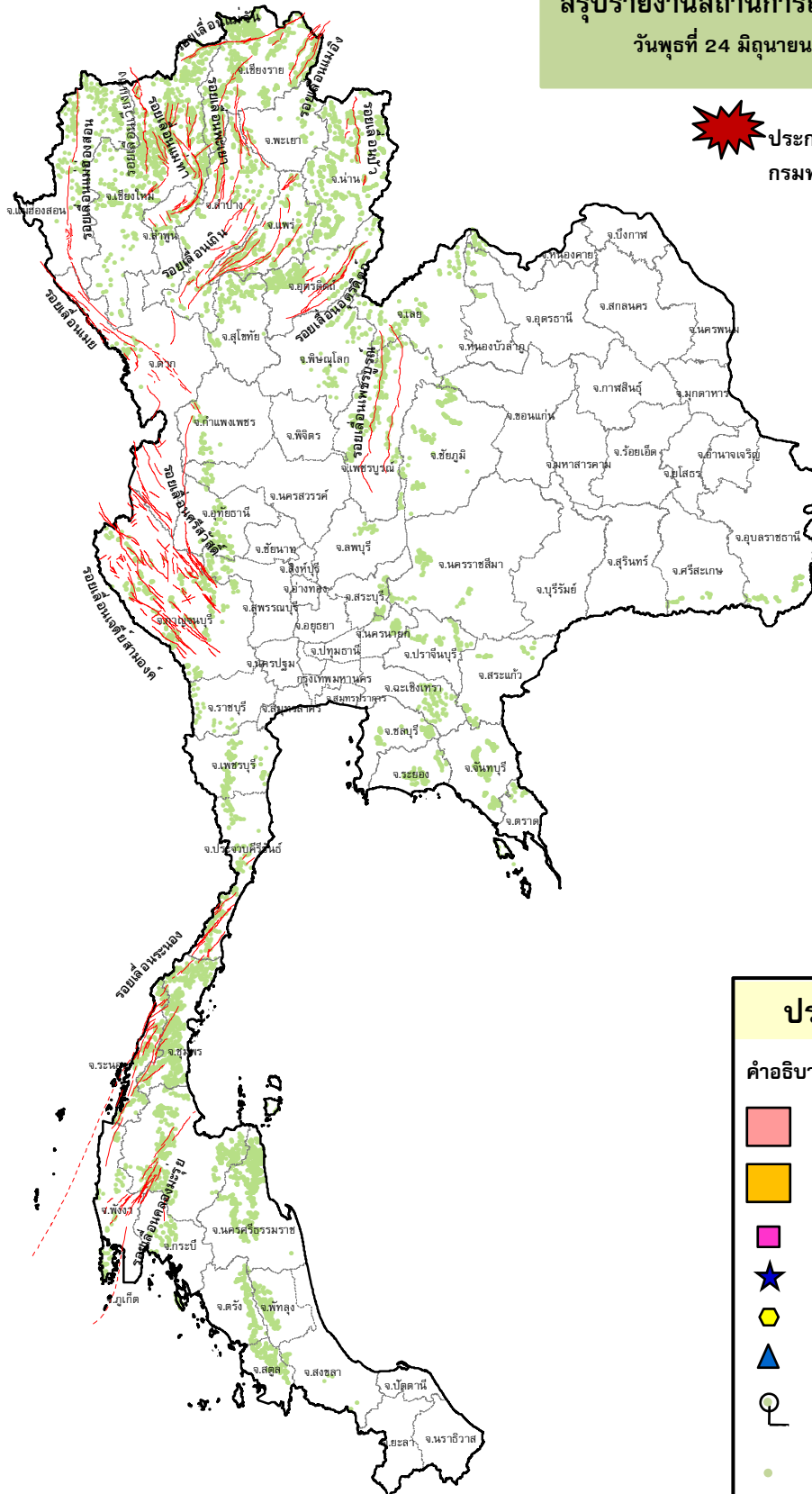
กรมทรัพยากรธรณี

สรุปรายงานสถานการณ์ธรณีพิบัติภัยประจำวัน

วันพุธที่ 24 มิถุนายน 2563 เวลา 09.00 น.



ประกาศเฝ้าระวังดินถล่ม
กรมทรัพยากรธรณี



ประเภทของภัยที่เกิด

คำอธิบายสัญลักษณ์

-  พื้นที่ประกาศเฝ้าระวังดินถล่ม
-  พื้นที่คาดการณ์ปริมาณน้ำฝนที่อาจก่อให้เกิดดินถล่ม
-  ดินถล่ม/ดินไหล/หินร่วง/รอยแยก
-  จุดเหนือศูนย์เกิดแผ่นดินไหว
-  สึนามิ
-  หลุมยุบ/ดินทรุดตัว
-  ปริมาณน้ำฝนในพื้นที่เสี่ยงภัยมากกว่า 100 มม. ขึ้นไป
-  อาสาสมัครเครือข่ายวัดปริมาณน้ำฝนของกรมทรัพยากรธรณี
-  รอยเลื่อนมีพลัง



รายงานสถานการณ์ธรณีพิบัติภัยประจำวัน
วันที่ ๒๔ มิถุนายน พ.ศ. ๒๕๖๓ เวลา ๐๙.๐๐ น.



๑. ประกาศกรมทรัพยากรธรณี

- ไม่มี

๒. ธรณีพิบัติภัยภายในประเทศ รอบ ๒๔ ชั่วโมง

๒.๑ ดินถล่มน้ำป่าไหลหลาก ดินไหล หินร่วง รอยแยก และหลุมยุบ

- ไม่มี

๒.๒ แผ่นดินไหว

- ไม่มี

๓. ธรณีพิบัติภัยทั่วโลก รอบ ๒๔ ชั่วโมง ที่มีผลกระทบรุนแรง (ดินถล่ม ภูเขาไฟระเบิด แผ่นดินไหว สึนามิ หลุมยุบและอื่นๆ)

- แผ่นดินไหว เมื่อเวลา ๒๒.๒๙ น. ตามเวลาประเทศไทย เกิดแผ่นดินไหวขนาด ๗.๔ ลึก ๒๖.๓ กม. บริเวณทางทิศใต้ถึงตะวันตกเฉียงใต้ของเมืองซันตา มาเรีย ซาโปติตลัน รัฐโออาซากา ของประเทศเม็กซิโก เบื้องต้นมีผู้เสียชีวิตแล้ว ๑ ราย บาดเจ็บ ๑ คน จากอาคารถล่มในเมืองอวัตลุโก และมีรายงานความเสียหายของอาคาร เช่น กระจกแตก กำแพงพังถล่ม (ที่มา : เติลนิวส์)

๔. พื้นที่ติดตามและเฝ้าระวังสถานการณ์ธรณีพิบัติภัยดินถล่มและน้ำป่าไหลหลากของกรมทรัพยากรธรณี

- เนื่องจากในพื้นที่เสี่ยงดินถล่ม มีปริมาณน้ำฝนไม่ถึงเกณฑ์การเฝ้าระวัง ประกอบกับบางพื้นที่ไม่มีฝนตก จึงไม่มีพื้นที่ติดตามสถานการณ์ธรณีพิบัติภัยดินถล่มและน้ำป่าไหลหลาก

๕. แนวทางการบริหาร

กรณีสถานการณ์ปกติ

- กรมทรัพยากรธรณี ร่วมกับหน่วยงานต่างๆ ที่เกี่ยวข้องดำเนินการติดตามสถานการณ์อย่างต่อเนื่องสม่ำเสมอ เพื่อให้พร้อมสำหรับการแลกเปลี่ยนและสนับสนุนข้อมูลด้านการบริหารจัดการพิบัติภัยของแต่ละหน่วยงาน และเป็นการช่วยบรรเทาและลดผลกระทบจากพิบัติภัยที่อาจเกิดขึ้นต่อชีวิตและทรัพย์สินของประชาชนอีกทางหนึ่ง
- หน่วยงานที่เกี่ยวข้องเตรียมความพร้อมเพื่อรับมือกับสถานการณ์ที่อาจเกิดขึ้นได้อย่างทันทั่วถึง
- แจ้งข้อมูล/ข่าวสาร/รายงาน อย่างสม่ำเสมอ

ข้อมูลสนับสนุนที่ใช้ในการวิเคราะห์ ติดตามและเฝ้าระวังธรณีพิบัติภัยดินถล่ม ศูนย์ปฏิบัติการธรณีพิบัติภัย มีดังนี้

• สภาพอากาศ (กรมอุตุนิยมวิทยา)

- พยากรณ์อากาศ ๒๔ ชั่วโมงข้างหน้า บริเวณภาคเหนือ และภาคใต้ฝั่งตะวันตกยังคงมีฝนตกหนักบางแห่ง เนื่องจากมรสุมตะวันตกเฉียงใต้ที่พัดปกคลุมทะเลอันดามันและประเทศไทยมีกำลังอ่อน ขอให้ประชาชนบริเวณภาคเหนือ และภาคใต้ ระวังอันตรายจากฝนตกหนักที่เกิดขึ้นในระยะนี้ไว้ด้วย (ที่มา : กรมอุตุนิยมวิทยา)

- ปริมาณน้ำฝนสูงสุดวัดได้ที่อำเภอเมือง จังหวัดลำพูน ๔๓.๙ มม. (ที่มา : กรมอุตุนิยมวิทยา)

• พื้นที่คาดการณ์ปริมาณน้ำฝนที่อาจก่อให้เกิดดินถล่มล่วงหน้า ๓ วัน จากแบบจำลองพื้นที่อ่อนไหวต่อดินถล่มแบบพลวัต (AP Model) สำหรับศูนย์ปฏิบัติการธรณีพิบัติภัย

- ไม่มีพื้นที่เฝ้าระวัง

หมายเหตุ AP Model เป็นการวิเคราะห์ข้อมูลเชิงสถิติของปริมาณน้ำฝนสะสมและเหตุการณ์ดินถล่มในอดีตนำมาสร้างเกณฑ์น้ำฝนสะสมวิกฤตสำหรับเฝ้าระวังและแจ้งเตือนภัยดินถล่ม ข้อมูลการคาดการณ์ปริมาณน้ำฝนล่วงหน้า ๗๒ ชั่วโมงโดยสถาบันสารสนเทศทรัพยากรน้ำและการเกษตร ได้นำมาวิเคราะห์ด้วยแบบจำลอง AP Model เพื่อคาดการณ์พื้นที่ที่จะติดตาม/เฝ้าระวังธรณีพิบัติภัยดินถล่มล่วงหน้า

• ปริมาณน้ำฝนที่วัดได้จากเครือข่ายเฝ้าระวังแจ้งเตือนธรณีพิบัติภัยในรอบ ๒๔ ชั่วโมง (๒๓ มิ.ย. ๖๓ เวลา ๐๗.๐๐ น. – ๒๔ มิ.ย. ๖๓ เวลา ๐๗.๐๐ น.)

| ภาค | จังหวัด / อำเภอ / ตำบล / หมู่บ้าน | | | | ข้อมูลปริมาณน้ำฝน (รอบ ๒๔ ชม.) | เครือข่ายฯ ทธ. (ผู้รายงาน) |
|------------------------|-----------------------------------|-------------|-------------|------------------------|-----------------------------------|-------------------------------|
| เหนือ | น่าน | บ่อเกลือ | บ่อเกลือใต้ | ก๋อแก้ว | วัดปริมาณน้ำฝนได้ ๓๑ มม. | นายไพโรจน์ จอมหล้า |
| | น่าน | บ่อเกลือ | บ่อเกลือใต้ | ยอดดอยพัฒนา | วัดปริมาณน้ำฝนได้ ๓๐ มม. | นายจรัส พนะสัน |
| | น่าน | บ่อเกลือ | บ่อเกลือใต้ | หนองน่าน | วัดปริมาณน้ำฝนได้ ๓๐ มม. | นางสาวคำ ใจปิง |
| | น่าน | บ่อเกลือ | ภูฟ้า | ห้วยล้อม | วัดปริมาณน้ำฝนได้ ๓๐ มม. | เครือข่ายฯ ทธ. |
| | น่าน | บ่อเกลือ | ดงพญา | ส่วาเหนือ | วัดปริมาณน้ำฝนได้ ๑๕ มม. | นายประดิษฐ์ ภูดี |
| | น่าน | บ่อเกลือ | ภูฟ้า | ผาสูข | วัดปริมาณน้ำฝนได้ ๑๕ มม. | นายนิพนธ์ ใจปิง |
| | น่าน | บ่อเกลือ | บ่อเกลือใต้ | ห้วยโป่ง | วัดปริมาณน้ำฝนได้ ๑๕ มม. | นายโกศล แก้วพิมพ์ |
| | น่าน | บ่อเกลือ | บ่อเกลือใต้ | บ่อหลวง | วัดปริมาณน้ำฝนได้ ๑๕ มม. | นายสาโรจน์ อุปัจจ์ |
| | อุดรดิตถ์ | ท่าปลา | น้ำหมั้น | ทรายงาม | ท้องฟ้าโปร่ง ไม่มีฝนตก | นายประสิทธิ์ ทองหล่อ |
| | อุดรดิตถ์ | น้ำปาด | น้ำไคร้ | ห้วยแมง | ท้องฟ้าแจ่มใส ไม่มีฝนตก | นางอรไท ตีลา |
| | อุดรดิตถ์ | น้ำปาด | น้ำไคร้ | น้ำไคร้ | ท้องฟ้าแจ่มใส ไม่มีฝนตก | นายคมเนต มีมา |
| | อุดรดิตถ์ | ท่าปลา | น้ำหมั้น | น้ำตะ | ท้องฟ้าแจ่มใส ไม่มีฝนตก | นายไพโรจน์ แสนหลวง |
| | อุดรดิตถ์ | ท่าปลา | ท่าปลา | หาดลำ | ท้องฟ้าโปร่ง อากาศดี | นายอัครเดช ทิพรราช |
| เชียงใหม่ | หางดง | บ้านปาง | ปางใต้ | ท้องฟ้าโปร่ง ไม่มีฝนตก | นายวรวิทย์ อินก้อน | |
| ใต้ | นครศรีธรรมราช | ลิซล | เขาน้อย | ยอดน้ำ | วัดปริมาณน้ำฝนได้ ๓๐ มม. | นายสุเทพ โมอ่อน |
| | สุราษฎร์ธานี | ท่าชนะ | คลองพา | ทับสมิง | วัดปริมาณน้ำฝนวัดได้ ๓๐ มม. | นายนิยม นิยมจิตร |
| | สุราษฎร์ธานี | กาญจนดิษฐ์ | คลองสระ | สวนปราง | วัดปริมาณน้ำฝนได้ ๒๕ มม. | นายจักรพงษ์ สุขกลิ่น |
| | สุราษฎร์ธานี | คีรีรัฐนิคม | น้ำหัก | ปากพาย | ท้องฟ้าโปร่ง ไม่มีฝนตก | นายชนกพงศ์ ภูห้วยลำ |
| | ระนอง | ละอุ่น | ในวงใต้ | บุรีรัมย์ | ท้องฟ้าแจ่มใส ไม่มีฝนตก | นายเกียรติศักดิ์ แก้วธานี |
| | ระนอง | ละอุ่น | บางแก้ว | บางแก้วน้อย | ท้องฟ้าโปร่ง ไม่มีฝนตก | นายทันวิทย์ เพ็ชรศรี |
| | พังงา | กะปง | เทล | ข้างเขือ | ท้องฟ้าโปร่ง ไม่มีฝนตก | นายจริต แสงทอง |
| ตะวันออก | ตราด | บ่อไร่ | หนองบอน | คอแล | ท้องฟ้าแจ่มใส ไม่มีฝนตก | นายวิรัตน์ เชื้อปาน |
| | ชลบุรี | บ่อทอง | พลวงทอง | เขาใหญ่ | ท้องฟ้าโปร่ง ไม่มีฝนตก | นายประภาส แซ่อึ้ง |
| | ปราจีนบุรี | นาดี | สะพานหิน | โนนม่วง | ท้องฟ้าโปร่ง อากาศแจ่มใส | นายวินัย เคาระห์ดี |
| | สระแก้ว | ตาพระยา | ทัพราช | เขาวงษ์ | ท้องฟ้าโปร่ง อากาศดี | นายสมชาย คชรินทร์ |
| กลาง | กาญจนบุรี | ทองผาภูมิ | ท่าขนุน | อู่ล่อง | อากาศดี ไม่มีฝนตก | นายพงษ์ศักดิ์ ชุมแสง |
| | นครนายก | เมือง | สาริกา | พราหมณี | ท้องฟ้าโปร่ง อากาศแจ่มใส | นายสนอง ดีเสียง |
| | ประจวบคีรีขันธ์ | ทับสะแก | ห้วยยาง | ห้วยมะปรางค์ | ท้องฟ้าโปร่ง อากาศแจ่มใส | นายวิสุทธิ เกรียงไกร |
| | ลพบุรี | สระโบสถ์ | นิยมชัย | วังเข้ | อากาศดี มีเมฆเล็กน้อย | นายจรัส เจริญวัย |
| ตะวันออก เฉียงเหนือ | ชัยภูมิ | คอนสาร | ห้วยยาง | ผาเปียด | วัดปริมาณน้ำฝนได้ ๐.๑ มม. | นายบัวเรียน บุญสิงห์ |
| | เลย | วังสะพุง | วังสะพุง | บึงผักก้าม | ท้องฟ้าแจ่มใส ไม่มีฝนตก | นายสุภกรรณ์ คำพิทักษ์ |
| | เลย | ภูหลวง | เลยวังไสย์ | ห้วยท่า | ท้องฟ้าครึ้ม ไม่มีฝนตก | นายสายเดือน ศรีริชมพู่ |
| | เลย | ด่านซ้าย | กกดหนอง | ห้วยมุ่น | ท้องฟ้าโปร่ง ไม่มีฝนตก | นายมานิตย์ ศรีพรหม |
| | นครราชสีมา | วังน้ำเขียว | อุดมทรัพย์ | วังน้ำเขียว | ท้องฟ้าโปร่ง ไม่มีฝนตก | นายวินัย จรกั้ง |
| อุบลราชธานี | นาจะหลวย | นาจะหลวย | ทุ่งเงิน | ท้องฟ้าโปร่ง ไม่มีฝนตก | นายวีระชัย โภษา | |

หมายเหตุ : ศูนย์ปฏิบัติการธรณีพิบัติภัย ได้ประสานงานเครือข่ายเฝ้าระวังแจ้งเตือนธรณีพิบัติภัย จำนวน ๓๕ คน เพื่อรวบรวมข้อมูลในพื้นที่เพื่อจัดทำรายงานสถานการณ์ธรณีพิบัติภัยประจำวัน วันพุธที่ ๒๔ มิถุนายน พ.ศ. ๒๕๖๓

ศูนย์ปฏิบัติการธรณีพิบัติภัย กองธรณีวิทยาสิ่งแวดล้อม
กรมทรัพยากรธรณี กระทรวงทรัพยากรธรรมชาติและสิ่งแวดล้อม
โทร ๐๒ ๖๒๑ ๙๗๐๓-๕ โทรสาร ๐๒ ๖๒๑ ๙๗๐๐
www.dmr.go.th