



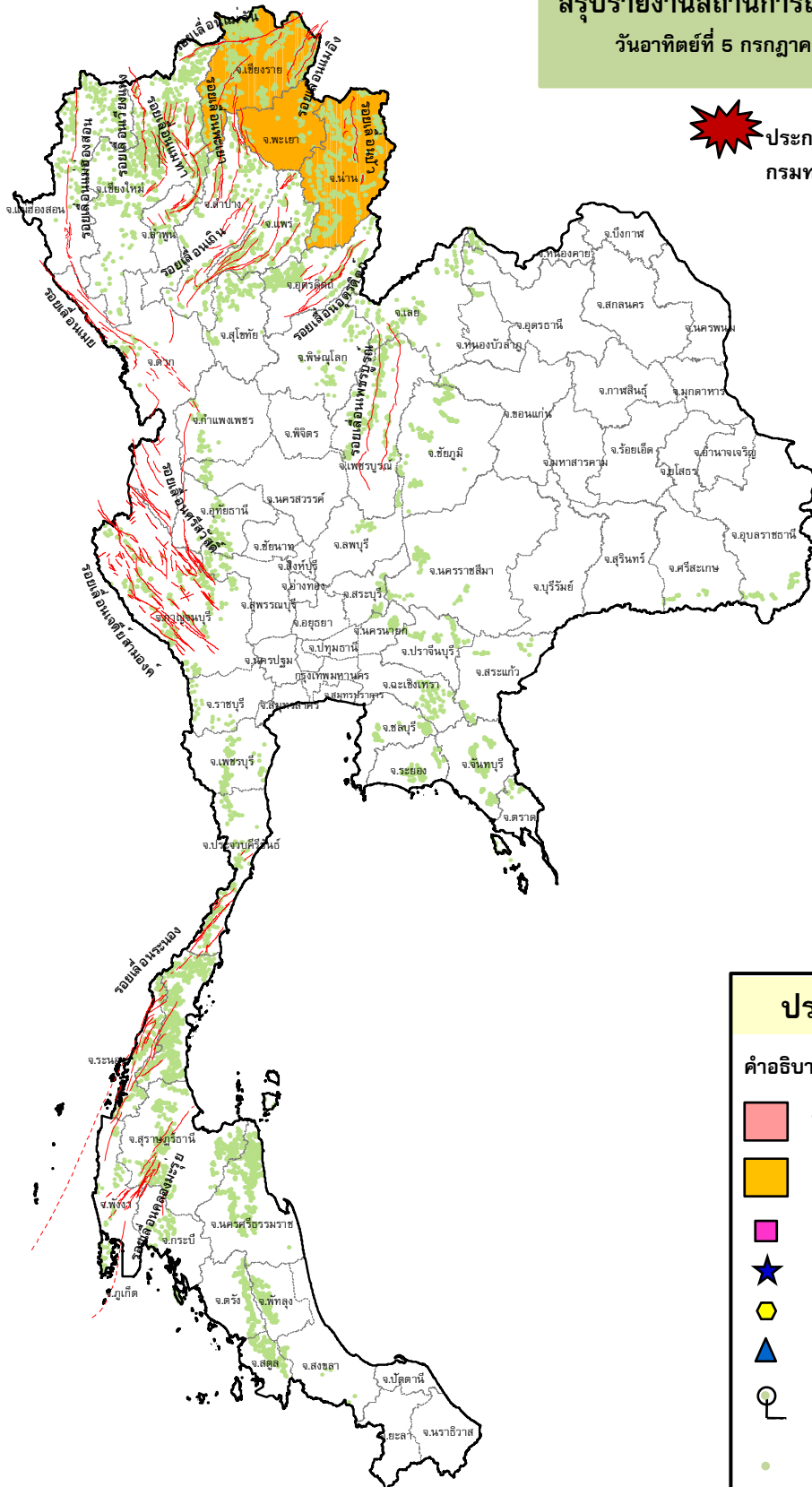
กรมทรัพยากรธรณี

สรุปรายงานสถานการณ์ธรณีพิบัติภัยประจำวัน

วันอาทิตย์ที่ 5 กรกฎาคม 2563 เวลา 09.00 น.



ประกาศเฝ้าระวังดินถล่ม
กรมทรัพยากรธรณี



ประเภทของภัยที่เกิด

คำอธิบายสัญลักษณ์

- พื้นที่ประกาศเฝ้าระวังดินถล่ม
- พื้นที่คาดการณ์ปริมาณน้ำฝนที่อาจก่อให้เกิดดินถล่ม (3)
- ดินถล่ม/ดินไหล/หินร่วง/รอยแยก
- จุดเหนือศูนย์เกิดแผ่นดินไหว
- สึนามิ
- หลุมยุบ/ดินทรุดตัว
- ปริมาณน้ำฝนในพื้นที่เสี่ยงภัยมากกว่า 100 มม. ขึ้นไป
- อาสาสมัครเครือข่ายวัดปริมาณน้ำฝนของกรมทรัพยากรธรณี
- รอยเลื่อนมีพลัง



รายงานสถานการณ์ธรณีพิบัติภัยประจำวัน
วันอาทิตย์ที่ ๕ กรกฎาคม พ.ศ. ๒๕๖๓ เวลา ๐๙.๐๐ น.



๑. ประกาศกรมทรัพยากรธรณี

- ไม่มี

๒. ธรณีพิบัติภัยภายในประเทศ รอบ ๒๔ ชั่วโมง

๒.๑ ดินถล่ม น้ำป่าไหลหลาก ดินไหล ทินร่วง รอยแยก และหลุมยุบ

- ไม่มี

๒.๒ แผ่นดินไหว

- ไม่มี

๓. ธรณีพิบัติภัยทั่วโลก รอบ ๒๔ ชั่วโมง ที่มีผลกระทบรุนแรง (ดินถล่ม ภูเขาไฟระเบิด แผ่นดินไหว สึนามิ หลุมยุบและอื่นๆ)

- เกิดฝนตกหนักทางภาคใต้ของเกาะคิวชู ประเทศญี่ปุ่น โดยเฉพาะที่จังหวัดคูมาโมโตะ จังหวัดคาโกชิมะ และจังหวัดมิยาซากิ ตั้งแต่ช่วงเย็นของวันที่ ๓ ก.ค. ๖๓ ที่ผ่านมา โดยกรมอุตุนิยมวิทยาญี่ปุ่นได้ประกาศเตือนภัยระดับสูงสุด โดยฝนที่ตกหนักต่อเนื่องทำให้แม่น้ำคุมะมีระดับน้ำเพิ่มสูงขึ้นจนล้นตลิ่ง ทางกรมญี่ปุ่นต้องสั่งอพยพประชาชนประมาณ ๗๕,๐๐๐ คน หลังเกิดน้ำท่วมฉับพลันและดินถล่มในหลายเมือง เบื้องต้นมีรายงานผู้สูญหายอย่างน้อย ๑๓ คน มีผู้เสียชีวิต ๒ ราย และมีประชาชนได้รับผลกระทบอีกกว่า ๒๕๐,๐๐๐ คน (ที่มา : <https://news.thaipbs.or.th>)

๔. พื้นที่ติดตามและเฝ้าระวังสถานการณ์ธรณีพิบัติภัยดินถล่มและน้ำป่าไหลหลากของกรมทรัพยากรธรณี

- เนื่องจากในพื้นที่เสี่ยงดินถล่ม มีฝนตกต่อเนื่อง โดยเฉพาะบริเวณภาคเหนือ ภาคตะวันออกเฉียงเหนือ และภาคตะวันออก ศูนย์ปฏิบัติการธรณีพิบัติภัย จึงได้ทำการเฝ้าระวังและติดตามสถานการณ์ธรณีพิบัติภัยดินถล่มและน้ำป่าไหลหลากเป็นพิเศษ และจะทำการแจ้งอาสาสมัครเครือข่ายในพื้นที่เสี่ยงภัยต่อไป

๕. แนวทางการบริหาร

กรณีสถานการณ์ปกติ

- กรมทรัพยากรธรณี ร่วมกับหน่วยงานต่างๆ ที่เกี่ยวข้องดำเนินการติดตามสถานการณ์อย่างต่อเนื่องสม่ำเสมอ เพื่อให้พร้อมสำหรับการแลกเปลี่ยนและสนับสนุนข้อมูลด้านการบริหารจัดการพิบัติภัยของแต่ละหน่วยงาน และเป็นการช่วยบรรเทาและลดผลกระทบจากพิบัติภัยที่อาจเกิดขึ้นต่อชีวิตและทรัพย์สินของประชาชนอีกทางหนึ่ง
- หน่วยงานที่เกี่ยวข้องเตรียมความพร้อมเพื่อรับมือกับสถานการณ์ที่อาจเกิดขึ้นได้อย่างทันท่วงที
- แจ้งข้อมูล/ข่าวสาร/รายงาน อย่างสม่ำเสมอ

ข้อมูลสนับสนุนที่ใช้ในการวิเคราะห์ ติดตามและเฝ้าระวังธรณีพิบัติภัยดินถล่ม ศูนย์ปฏิบัติการธรณีพิบัติภัย มีดังนี้

• สภาพอากาศ (กรมอุตุนิยมวิทยา)

- พยากรณ์อากาศ ๒๔ ชั่วโมงข้างหน้า มรสุมตะวันตกเฉียงใต้ที่พัดปกคลุมทะเลอันดามันและประเทศไทยมีกำลังค่อนข้างแรง ลักษณะเช่นนี้ทำให้บริเวณภาคเหนือ ภาคตะวันออกเฉียงเหนือ และภาคตะวันออก มีฝนตกหนักบางแห่ง ขอให้ประชาชนที่อาศัยในพื้นที่เสี่ยงภัยบริเวณดังกล่าวระมัดระวังอันตรายจากฝนที่ตกหนักและฝนที่ตกสะสมไว้ด้วย

- ปริมาณน้ำฝนสูงสุดวัดได้ที่อำเภอเมือง จังหวัดหนองคาย ๗๒.๐ มม. (ที่มา : กรมอุตุนิยมวิทยา)

• พื้นที่คาดการณ์ปริมาณน้ำฝนที่อาจก่อให้เกิดดินถล่มล่วงหน้า ๓ วัน จากแบบจำลองพื้นที่อ่อนไหวต่อดินถล่มแบบพลวัต (AP Model) สำหรับศูนย์ปฏิบัติการธรณีพิบัติภัย

- จังหวัดเชียงราย พะเยา และน่าน / เฝ้าระวัง ในระยะ ๑ - ๒ วันนี้

หมายเหตุ AP Model เป็นการวิเคราะห์ข้อมูลเชิงสถิติของปริมาณน้ำฝนสะสมและเหตุการณ์ดินถล่มในอดีตนำมาสร้างเกณฑ์น้ำฝนสะสมวิกฤตสำหรับเฝ้าระวังและแจ้งเตือนภัยดินถล่ม ข้อมูลการคาดการณ์ปริมาณน้ำฝนล่วงหน้า ๗๒ ชั่วโมงโดยสถาบันสารสนเทศทรัพยากรน้ำและการเกษตร ได้นำมาวิเคราะห์ด้วยแบบจำลอง AP Model เพื่อคาดการณ์พื้นที่ที่จะติดตาม/เฝ้าระวังธรณีพิบัติภัยดินถล่มล่วงหน้า

• ปริมาณน้ำฝนที่วัดได้จากเครือข่ายฝักระวังแจ้งเตือนธรณีพิบัติภัยในรอบ ๒๔ ชั่วโมง (๔ ก.ค. ๖๓ เวลา ๐๗.๐๐ น. - ๕ ก.ค. ๖๓ เวลา ๐๗.๐๐ น.)

ภาค	จังหวัด / อำเภอ / ตำบล / หมู่บ้าน				ข้อมูลปริมาณน้ำฝน (รอบ ๒๔ ชม.)	เครือข่ายฯ ทธ. (ผู้รายงาน)
เหนือ	น่าน	บ่อเกลือ	บ่อเกลือใต้	ฝักเหือก	วัดปริมาณน้ำฝนได้ ๑๕ มม.	นางยอุบลรัตน์ ลำน้อย เครือข่ายฯ ทธ. นายวรวิทย์ อินก้อน นายมานิตย์ จูระแสง นายสถิต สุขแดง นายประสน เสารางทอย นายประคุณ มินา นายอภิสิทธิ์ ราชเรียงศรีอรัญญา นายสุทัศน์ นันตากาศ นางเพ็ญศรี แสนเทพ
	เชียงใหม่	อมก๋อย	นาเกียน	อุตุม	วัดปริมาณน้ำฝนได้ ๒ มม.	
	เชียงใหม่	หางดง	บ้านปาง	ปาง	ท้องฟ้าโปร่ง ไม่มีฝน	
	เชียงใหม่	ดอยสะเก็ด	แม่โป่ง	แม่โป่งหลวง	ท้องฟ้าโปร่ง ไม่มีฝน	
	น่าน	บ่อเกลือ	บ่อเกลือใต้	นาขาม	ท้องฟ้าครึ้มๆ มีเมฆมาก	
	น่าน	สองแคว	ชนแดน	ห้วยมอย	ท้องฟ้าครึ้มๆ มีเมฆมาก	
	น่าน	เวียงสา	ชิง	ท่าลี	ท้องฟ้ามีเมฆมาก ฝนไม่ตก	
	เชียงใหม่	เวียงแก่น	ปอ	ผาตั้ง	ท้องฟ้าครึ้มๆ มีเมฆมาก	
	ลำพูน	แม่ทา	ทากาศ	ดอยแช่	ท้องฟ้าโปร่ง ไม่มีฝน	
อุตรดิตถ์	ลับแล	ฝายหลวง	ปากทางเหนือ	ท้องฟ้าโปร่ง มีแดดอ่อนๆ		
ใต้	สุราษฎร์ธานี	คีรีรัฐนิคม	น้ำหัก	ปากพาย	ท้องฟ้าครึ้ม ไม่มีฝน	นายชนกพงศ์ ภูห้วยลำ นายเมธามาศ บัวสุวรรณ นายจรีต แสงทอง นายสมหมาย นิมวุ่น นายสินิตร ฒ เขาแดง
	สุราษฎร์ธานี	พนม	พนม	แสนสุข	ท้องฟ้าโปร่ง ไม่มีฝน	
	พังงา	กะปง	เหล	ช้างเขือ	ท้องฟ้าครึ้ม ไม่มีฝน	
	พัทลุง	ศรีนครินทร์	บ้านนา	ลำไ	ท้องฟ้าโปร่ง มีแดดออก	
	สงขลา	สะบ้าย้อย	เขาแดง	ทุ่งไพล	ท้องฟ้าโปร่ง มีแดดออก	
ตะวันออก	ชลบุรี	บ่อทอง	พลวงทอง	เขาใหญ่	วัดปริมาณน้ำฝนได้ ๔๐ มม.	นายประภาส แซ่อึ้ง นายสนั่น หงษ์มั่ง นายสาธิต ฤทธิสนธิ นายปิ่น ดวงสนธิ นายบัญชา บัวมุด นายชรรชัย โฉมเฉลา
	ปราจีนบุรี	นาดี	นาดี	เสี้ยว	วัดปริมาณน้ำฝนได้ ๒๐ มม.	
	ฉะเชิงเทรา	สนามชัยเขต	ท่ากระดาน	หนองรางใหม่	ท้องฟ้าโปร่ง ไม่มีฝน	
	ระยอง	เขาชะเมา	ห้วยทับมอญ	เขาพัง	ท้องฟ้าครึ้ม มีฝนตกเล็กน้อย	
	ระยอง	เขาชะเมา	ห้วยทับมอญ	คลองหิน	ท้องฟ้าครึ้ม มีฝนตกเล็กน้อย	
	ตราด	บ่อไร่	ช้างทูน	หนองไม้หอม	ท้องฟ้าโปร่ง มีแดดออก	
กลาง	สุพรรณบุรี	ด่านช้าง	วังยาว	กล้วย	ท้องฟ้าโปร่ง ไม่มีฝน	นายสังวาลย์ อุ้หนู นายจ่านงค์ ทองผาไฉไล นายภานุ ภูมมา นางมยุรี พิมพ์สอาด
	กาญจนบุรี	ทองผาภูมิ	ชะแล	ทิพuye	ท้องฟ้าครึ้ม มีฝนตกเล็กน้อย	
	เพชรบุรี	แก่งกระจาน	ห้วยแม่เพรียง	ด่านโจ	ท้องฟ้าโปร่ง ไม่มีฝน	
	ประจวบคีรีขันธ์	ทับสะแก	ห้วยยาง	ห้วยเขา	ท้องฟ้าโปร่ง มีแดดออก	
ตะวันออก เฉียงเหนือ	อุบลราชธานี	นาจะหลวย	นาจะหลวย	แก่งขี้เหล็ก	ท้องฟ้าครึ้ม มีเมฆมาก	นายบัวรินทร์ วาตา นายชิน บุญดี นางไกล่รุ่ง สิ้นชม นายเอกกมล ทั่งพะลัย นายใบ สุติยะวัน
	ศรีสะเกษ	ภูสิงห์	ดงรัก	คูสีแจ	ท้องฟ้าครึ้ม มีเมฆมาก	
	นครราชสีมา	สีคิ้ว	คลองไผ่	ชัยศรีจันทร์	ท้องฟ้าโปร่ง มีแดดออก	
	ชัยภูมิ	บำเหน็จณรงค์	โคกเจริญ	โคก	ท้องฟ้าครึ้ม มีเมฆมาก	
	เลย	ภูเรือ	ท่าศาลา	โนนสว่าง	ท้องฟ้าโปร่ง ไม่มีฝน	

หมายเหตุ : ศูนย์ปฏิบัติการธรณีพิบัติภัย ได้ประสานงานเครือข่ายฝักระวังแจ้งเตือนธรณีพิบัติภัย จำนวน ๓๐ คน เพื่อรวบรวมข้อมูลในพื้นที่เพื่อจัดทำรายงานสถานการณ์ธรณีพิบัติภัยประจำวัน วันอาทิตย์ที่ ๕ กรกฎาคม พ.ศ. ๒๕๖๓

ศูนย์ปฏิบัติการธรณีพิบัติภัย กองธรณีวิทยาสิ่งแวดล้อม
กรมทรัพยากรธรณี กระทรวงทรัพยากรธรรมชาติและสิ่งแวดล้อม
โทร ๐๒ ๖๒๑ ๙๗๐๓-๕ โทรสาร ๐๒ ๖๒๑ ๙๗๐๐
www.dmr.go.th