



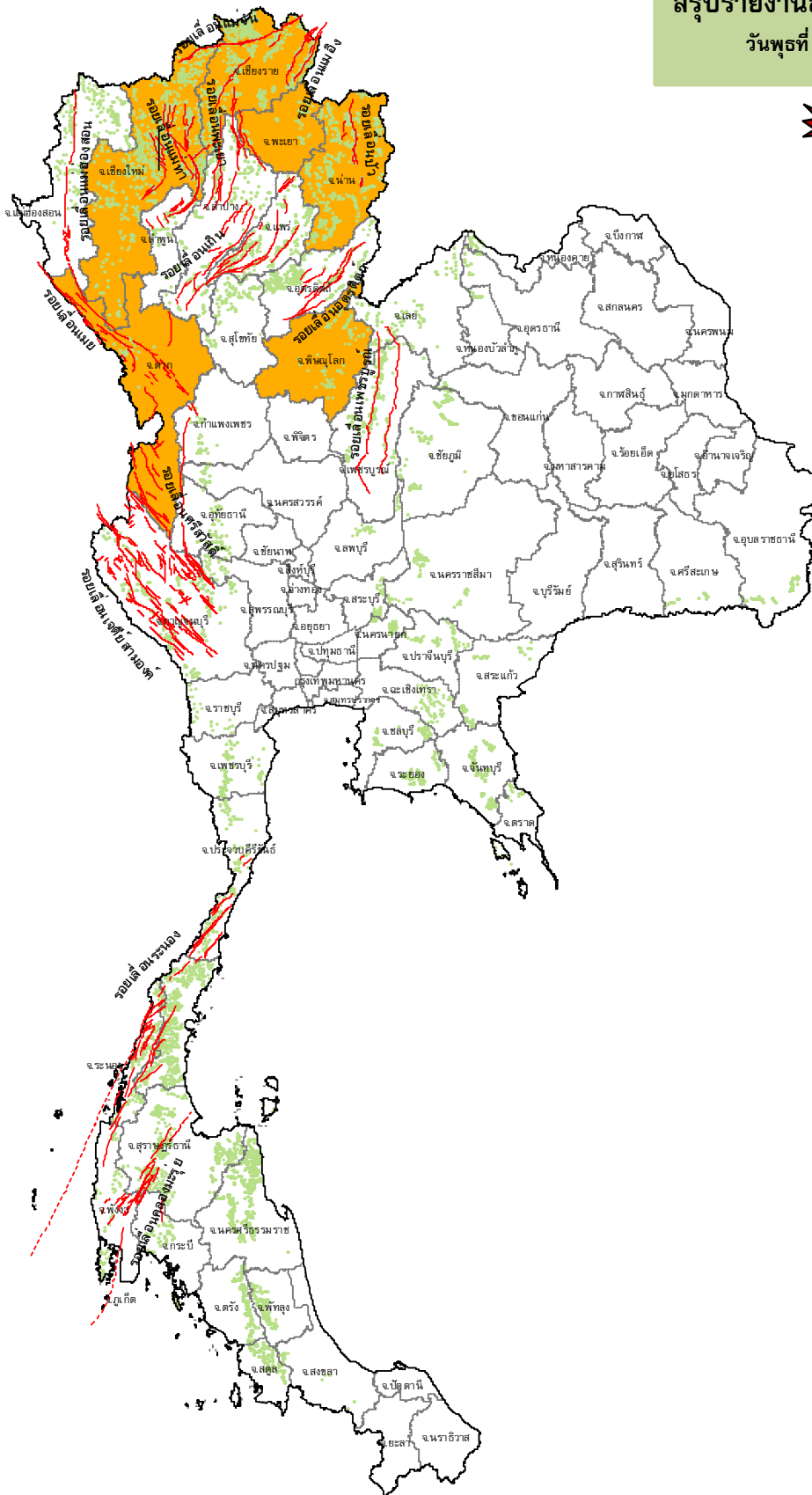
กรมทรัพยากรธรณี

สรุปรายงานสถานการณ์ธรณีพิบัติภัยประจำวัน

วันพุธที่ 8 กรกฎาคม 2563 เวลา 09.30 น.




ประกาศเฝ้าระวังดินถล่ม
กรมทรัพยากรธรณี



ประเภทของภัยที่เกิด

คำอธิบายสัญลักษณ์

-  พื้นที่ประกาศเฝ้าระวังดินถล่ม
-  พื้นที่คาดการณ์ปริมาณน้ำฝนที่อาจก่อให้เกิดดินถล่ม (๕)
-  ดินถล่ม/ดินไหล/หินร่วง/รอยแยก
-  จุดเหนือศูนย์เกิดแผ่นดินไหว
-  สึนามิ
-  หลุมยุบ/ดินทรุดตัว
-  ปริมาณน้ำฝนในพื้นที่เสี่ยงภัยมากกว่า 100 มม. ขึ้นไป
-  อาสาสมัครเครือข่ายวัดปริมาณน้ำฝนของกรมทรัพยากรธรณี
-  รอยเลื่อนมีพลัง



รายงานสถานการณ์ธรณีพิบัติภัยประจำวัน
วันพุธที่ ๘ กรกฎาคม พ.ศ. ๒๕๖๓ เวลา ๐๙.๓๐ น.



๑. ประกาศกรมทรัพยากรธรณี

- ไม่มี

๒. ธรณีพิบัติภัยภายในประเทศ รอบ ๒๔ ชั่วโมง

๒.๑ ดินถล่ม น้ำป่าไหลหลาก ดินไหล หินร่วง รอยแยก และหลุมยุบ

- น้ำป่าไหลหลาก วานนี้ (๗ ก.ค. ๖๓) เกิดน้ำป่าไหลหลากเข้าท่วมบ้านเรือนประชาชน สะพาน และถนนบริเวณ กม.๓๒+๓๐๐ ทำให้ถนนสาย ๑๑๘ (เชียงใหม่-เชียงราย) ต.ป่าเมียง อ.ดอยสะเก็ด จ.เชียงใหม่ ไม่สามารถสัญจรไปได้

๒.๒ แผ่นดินไหว

- ไม่มี

๓. ธรณีพิบัติภัยทั่วโลก รอบ ๒๔ ชั่วโมง ที่มีผลกระทบรุนแรง (ดินถล่ม ภูเขาไฟระเบิด แผ่นดินไหว สึนามิ หลุมยุบและอื่นๆ)

- ไม่มี

๔. พื้นที่ติดตามและเฝ้าระวังสถานการณ์ธรณีพิบัติภัยดินถล่มและน้ำป่าไหลหลากของกรมทรัพยากรธรณี

- เนื่องจากในพื้นที่เสี่ยงดินถล่ม มีฝนตกต่อเนื่อง โดยเฉพาะบริเวณภาคเหนือ ตะวันออก และภาคใต้ ศูนย์ปฏิบัติการธรณีพิบัติภัย จึงได้ทำการเฝ้าระวังและติดตามสถานการณ์พิบัติภัยดินถล่มและน้ำป่าไหลหลากเป็นพิเศษ และจะทำการแจ้งอาสาสมัครเครือข่ายในพื้นที่เสี่ยงภัยต่อไป

๕. แนวทางการบริหาร

กรณีสถานการณ์ปกติ

- กรมทรัพยากรธรณี ร่วมกับหน่วยงานต่างๆ ที่เกี่ยวข้องดำเนินการติดตามสถานการณ์อย่างต่อเนื่องสม่ำเสมอ เพื่อให้พร้อมสำหรับการแลกเปลี่ยนและสนับสนุนข้อมูลด้านการบริหารจัดการพิบัติภัยของแต่ละหน่วยงาน และเป็นการช่วยบรรเทาและลดผลกระทบจากพิบัติภัยที่อาจเกิดขึ้นต่อชีวิตและทรัพย์สินของประชาชนอีกทางหนึ่ง
- หน่วยงานที่เกี่ยวข้องเตรียมความพร้อมเพื่อรับมือกับสถานการณ์ที่อาจเกิดขึ้นได้อย่างทัน่วงที
- แจ้งข้อมูล/ข่าวสาร/รายงาน อย่างสม่ำเสมอ

ข้อมูลสนับสนุนที่ใช้ในการวิเคราะห์ ติดตามและเฝ้าระวังธรณีพิบัติภัยดินถล่ม ศูนย์ปฏิบัติการธรณีพิบัติภัย มีดังนี้

• สภาพอากาศ (กรมอุตุนิยมวิทยา)

- พยากรณ์อากาศ ๒๔ ชั่วโมงข้างหน้า มรสุมตะวันตกเฉียงใต้ที่พัดปกคลุมทะเลอันดามันและประเทศไทยมีกำลังอ่อนลง ในขณะที่มีลมใต้และลมตะวันออกเฉียงใต้พัดเข้ามาปกคลุมภาคตะวันออกเฉียงเหนือ ภาคตะวันออก และอ่าวไทย ลักษณะเช่นนี้ทำให้ประเทศไทยยังคงมีฝนตกต่อเนื่อง และมีฝนตกหนักบางแห่งบริเวณภาคเหนือ ภาคตะวันออก และภาคใต้

- ปริมาณน้ำฝนสูงสุดวัดได้ที่ จ.น่าน ๓๒.๖ มม. (ที่มา : กรมอุตุนิยมวิทยา)

• พื้นที่คาดการณ์ปริมาณน้ำฝนที่อาจก่อให้เกิดดินถล่มล่วงหน้า ๓ วัน จากแบบจำลองพื้นที่อ่อนไหวต่อดินถล่มแบบพลวัต (AP Model) สำหรับศูนย์ปฏิบัติการธรณีพิบัติภัย

- จังหวัดเชียงราย เชียงใหม่ พะเยา ตาก น่าน และพิษณุโลก/เฝ้าระวัง ในระยะ ๑ - ๒ วันนี้

หมายเหตุ AP Model เป็นการวิเคราะห์ข้อมูลเชิงสถิติของปริมาณน้ำฝนสะสมและเหตุการณ์ดินถล่มในอดีตนำมาสร้างเกณฑ์น้ำฝนสะสมวิกฤตสำหรับเฝ้าระวังและแจ้งเตือนภัยดินถล่ม ข้อมูลการคาดการณ์ปริมาณน้ำฝนล่วงหน้า ๗๒ ชั่วโมงโดยสถาบันสารสนเทศทรัพยากรน้ำและการเกษตร ได้นำมาวิเคราะห์ด้วยแบบจำลอง AP Model เพื่อคาดการณ์พื้นที่ที่จะติดตาม/เฝ้าระวังธรณีพิบัติภัยดินถล่มล่วงหน้า

• ปริมาณน้ำฝนที่วัดได้จากเครือข่ายเฝ้าระวังแจ้งเตือนธรณีพิบัติภัยในรอบ ๒๔ ชั่วโมง (๗ ก.ค. ๖๓ เวลา ๐๗.๐๐ น. – ๘ ก.ค. ๖๓ เวลา ๐๗.๐๐ น.)

| ภาค | จังหวัด / อำเภอ / ตำบล / หมู่บ้าน | | | | ข้อมูลปริมาณน้ำฝน (รอบ ๒๔ ชม.) | เครือข่ายฯ ทธ. (ผู้รายงาน) |
|------------------------|-----------------------------------|-------------|----------------|--------------|-----------------------------------|-------------------------------|
| เหนือ | อุตรดิตถ์ | พิชัย | ท่าสัก | เต่าไห | วัดปริมาณน้ำฝนได้ ๓๐ มม. | นายวิชัย วิชัยชัชตะ |
| | อุตรดิตถ์ | ท่าปลา | น้ำหมั้น | นาต้นโพธิ์ | วัดปริมาณน้ำฝนได้ ๓๐ มม. | นายพรอเนก |
| | เชียงใหม่ | หางดง | บ้านปาง | ปงใต้ | วัดปริมาณน้ำฝนได้ ๓๐ มม. | นายวรวิทย์ อินก้อน |
| | อุตรดิตถ์ | ท่าปลา | น้ำหมั้น | น้ำหมั้นใต้ | วัดปริมาณน้ำฝนได้ ๒๐ มม. | นายสุนทร สายตรง |
| | เชียงใหม่ | อมก๋อย | นาเกียน | อูตุ้ม | วัดปริมาณน้ำฝนได้ ๒๐ มม. | นายกฤษฎา ปรีชญาภูวค |
| | อุตรดิตถ์ | ท่าปลา | น้ำหมั้น | น้ำตะ | วัดปริมาณน้ำฝนได้ ๑๑ มม. | นายประสิทธิ์ สนวนหลวง |
| | อุตรดิตถ์ | ลับแล | ฝายหลวง | ห้องลับแล | วัดปริมาณน้ำฝนได้ ๑๐ มม. | นายนิกร |
| | อุตรดิตถ์ | ลับแล | แม่พูล | ผามูป | วัดปริมาณน้ำฝนได้ ๗ มม. | นายฤทธิชัย คงขำ |
| | น่าน | บ่อเกลือ | บ่อเกลือใต้ | หนองน่าน | วัดปริมาณน้ำฝนได้ ๔ มม. | นางสาวคำ ใจปิง |
| | เชียงราย | แม่สาย | แม่สาย | เหมืองแดงใต้ | ท้องฟ้าครึ้ม ไม่มีฝนตก | นายบุญรัตน์ คำเงิน |
| | แม่ฮ่องสอน | ปาย | เวียงเหนือ | กัวหน่อ | ท้องฟ้าครึ้ม ไม่มีฝนตก | นายสุรศักดิ์ จันทร์โพธิ์ |
| | เชียงใหม่ | แม่แจ่ม | แม่ศึก | ปางอยู่ | ท้องฟ้าครึ้ม ไม่มีฝนตก | นายจักรพงษ์ ชื้อสาม |
| | กำแพงเพชร | คลองลาน | คลองลานพัฒนา | แปลสี่แม่พิช | ท้องฟ้าครึ้ม เมื่อวานมีฝนตก | นายอนุ เปรมสถียร |
| | เชียงราย | ขุนตาล | ป่าตาล | ร่องขุนเหนือ | มีฝนตกเล็กน้อย ท้องฟ้าครึ้ม | นางกนกจันทร์ |
| ใต้ | กระบี่ | เมือง | กระบี่น้อย | ห้วยเหียง | ท้องฟ้าโปร่ง อากาศดี | นายสมเนต ดวงขวัญ |
| | ชุมพร | ปะทิว | ชุมโค | ดอนทราย | ท้องฟ้าโปร่ง ไม่มีฝนตก | นายทวี บุญทา |
| | พัทลุง | กงหรา | คลองทรายขาว | ไร่เหนือ | ท้องฟ้าโปร่ง ไม่มีฝนตก | นายเด่นชัย เจริญผล |
| | ตรัง | เมือง | น้ำผุด | น้ำผุด | ท้องฟ้าครึ้ม ไม่มีฝนตก | นางกัลยา บัวผุด |
| | สุราษฎร์ธานี | คีรีรัฐนิคม | น้ำหัก | ปากพาย | ท้องฟ้าโปร่ง ไม่มีฝนตก | นายชนกพงศ์ ภูห้วยล่า |
| | นครศรีธรรมราช | พิปูน | พิปูน | ใหม่ | อากาศดี มีแดดออก | นางหนูพริก ประสงค์ |
| | พังงา | กะปง | เทล | ช้างเขือ | มีฝนตกเล็กน้อย ท้องฟ้าครึ้ม | นายจรีต แสงทอง |
| ตะวันออก | จันทบุรี | เขาคิชฌกูฏ | จันทเขลม | จันทเขลม | ท้องฟ้าโปร่ง ไม่มีฝนตก | นายชาญชัย ฉียงเหนือ |
| | ระยอง | แกลง | สองสลึง | สองพี่น้อง | ท้องฟ้าโปร่ง ไม่มีฝนตก | นายบุญเยี่ยม ต่อพล |
| | ตราด | เขาสมิง | สะตอ | เกาะลอย | มีฝนตกเล็กน้อย ฟ้าครึ้ม | นางนิตา ศรีหา |
| | ปราจีนบุรี | นาดี | แก่งดินสอ | แก่งใหญ่ | มีแดดออก ไม่มีฝนตก | นายกมล เทียมคง |
| กลาง | สระบุรี | มวกเหล็ก | มิตรภาพ | อมรศรี | วัดปริมาณน้ำฝนได้ ๓๐ มม. | นายวิโรจน์ หมวกทอง |
| | ลพบุรี | ลำสนธิ | กุดตาเพชร | คลองหิน | วัดปริมาณน้ำฝนได้ ๑๕ มม. | นายทวี ทอมขุนทด |
| | กาญจนบุรี | เขาโจด | ดินตอก | ดินตอก | ท้องฟ้าครึ้ม เมื่อคืนมีฝนตก | นายศักดิ์ ถิ่นนาสวน |
| | กาญจนบุรี | หนองปรือ | สมเด็จพระเจริญ | ม่วงเต่า | ท้องฟ้าโปร่ง อากาศร้อน | นายโต ศรีอ่ำ |
| | ชลบุรี | บ่อทอง | พลวงทอง | เขาใหญ่ | ท้องฟ้าครึ้ม ไม่มีฝนตก | นายประภาส แซ่อึ้ง |
| ตะวันออก เฉียงเหนือ | ชัยภูมิ | เทพสถิต | นาช่างลัด | โคกอนุ | วัดปริมาณน้ำฝนได้ ๕๕ มม. | นายสงวน อุดมนอก |
| | หนองคาย | สังคม | บ้านม่วง | ตาดเสริม | ท้องฟ้าโปร่ง ไม่มีฝนตก | นายทรงเดช พลท่า |
| | ขอนแก่น | ภูผาม่าน | นาฝาย | สะแกเครือ | ท้องฟ้าโปร่ง ไม่มีฝนตก | นายเอกชัย จันมา |
| | ศรีสะเกษ | ภูสิงห์ | ดงรัก | คูสี่แจ | ท้องฟ้าครึ้ม ไม่มีฝนตก | นายอ่ำ ธนู |

หมายเหตุ : ศูนย์ปฏิบัติการธรณีพิบัติภัย ได้ประสานงานเครือข่ายเฝ้าระวังแจ้งเตือนธรณีพิบัติภัย จำนวน ๓๔ คน เพื่อรวบรวมข้อมูลในพื้นที่เพื่อจัดทำรายงานสถานการณ์ธรณีพิบัติภัยประจำวัน วันพุธที่ ๘ กรกฎาคม พ.ศ. ๒๕๖๓

ศูนย์ปฏิบัติการธรณีพิบัติภัย กองธรณีวิทยาสิ่งแวดล้อม
กรมทรัพยากรธรณี กระทรวงทรัพยากรธรรมชาติและสิ่งแวดล้อม
โทร ๐๒ ๖๒๑ ๙๗๐๓-๕ โทรสาร ๐๒ ๖๒๑ ๙๗๐๐
www.dmr.go.th