



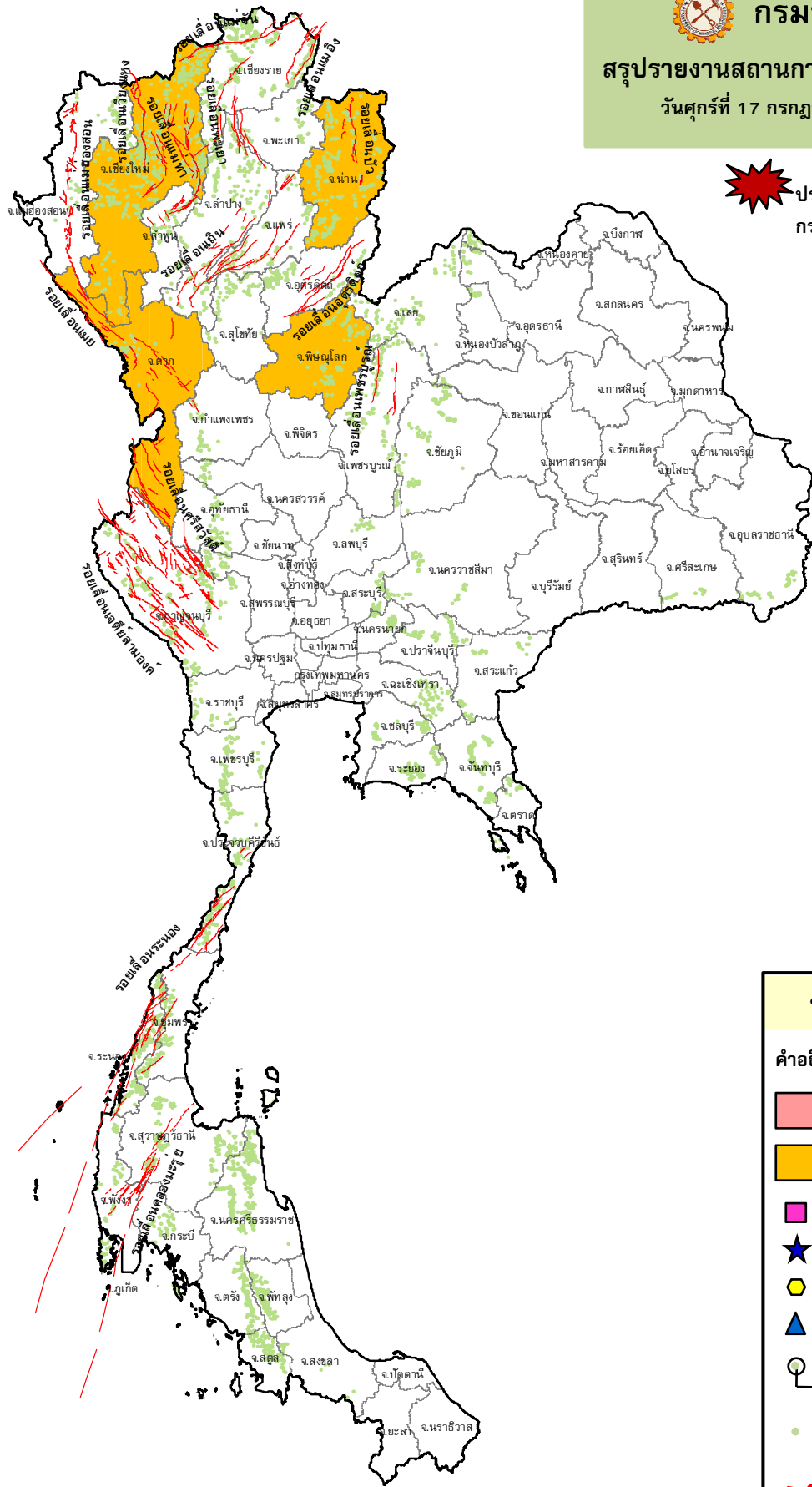
กรมทรัพยากรธรณี

สรุปรายงานสถานการณ์ธรณีพิบัติภัยประจำวัน

วันศุกร์ที่ 17 กรกฎาคม 2563 เวลา 09.00 น.









ประกาศเฝ้าระวังดินถล่ม
กรมทรัพยากรธรณี



ประเภทของภัยที่เกิด

คำอธิบายสัญลักษณ์

-  พื้นที่ประกาศเฝ้าระวังดินถล่ม
-  พื้นที่คาดการณ์ปริมาณน้ำฝนที่อาจก่อให้เกิดดินถล่ม (4)
-  ดินถล่ม/ดินไหล/หินร่วง/รอยแยก
-  จุดเหนือศูนย์เกิดแผ่นดินไหว
-  สึนามิ
-  หลุมยุบ/ดินทรุดตัว
-  ปริมาณน้ำฝนในพื้นที่เสี่ยงภัยมากกว่า 100 มม. ขึ้นไป
-  อาสาสมัครเครือข่ายวัดปริมาณน้ำฝนของกรมทรัพยากรธรณี
-  รอยเลื่อนมีพลัง



รายงานสถานการณ์ธรณีพิบัติภัยประจำวัน
วันศุกร์ที่ ๑๗ กรกฎาคม พ.ศ. ๒๕๖๓ เวลา ๐๙.๐๐ น.



๑. ประกาศกรมทรัพยากรธรณี

- ไม่มี

๒. ธรณีพิบัติภัยภายในประเทศ รอบ ๒๔ ชั่วโมง

๒.๑ ดินถล่ม น้ำป่าไหลหลาก ดินไหล หินร่วง รอยแยก และหลุมยุบ

- ไม่มี

๒.๒ แผ่นดินไหว

- ไม่มี

๓. ธรณีพิบัติภัยทั่วโลก รอบ ๒๔ ชั่วโมง ที่มีผลกระทบรุนแรง (ดินถล่ม ภูเขาไฟระเบิด แผ่นดินไหว สึนามิ หลุมยุบและอื่นๆ)

- ไม่มี

๔. พื้นที่ติดตามและเฝ้าระวังสถานการณ์ธรณีพิบัติภัยดินถล่มและน้ำป่าไหลหลากของกรมทรัพยากรธรณี

- เนื่องจากในพื้นที่เสี่ยงดินถล่ม มีฝนตกสะสมต่อเนื่อง โดยเฉพาะบริเวณภาคเหนือ และภาคตะวันออกเฉียงเหนือ ศูนย์ปฏิบัติการธรณีพิบัติภัย จึงได้ทำการเฝ้าระวังและติดตามสถานการณ์ธรณีพิบัติภัยดินถล่มและน้ำป่าไหลหลากเป็นพิเศษ และจะทำการแจ้งอาสาสมัครเครือข่ายในพื้นที่เสี่ยงภัยต่อไป

๕. แนวทางการบริหาร

กรณีสถานการณ์ปกติ

- กรมทรัพยากรธรณี ร่วมกับหน่วยงานต่างๆ ที่เกี่ยวข้องดำเนินการติดตามสถานการณ์อย่างต่อเนื่องสม่ำเสมอ เพื่อให้พร้อมสำหรับการแลกเปลี่ยนและสนับสนุนข้อมูลด้านการบริหารจัดการพิบัติภัยของแต่ละหน่วยงาน และเป็นการช่วยบรรเทาและลดผลกระทบจากพิบัติภัยที่อาจเกิดขึ้นต่อชีวิตและทรัพย์สินของประชาชนอีกทางหนึ่ง
- หน่วยงานที่เกี่ยวข้องเตรียมความพร้อมเพื่อรับมือกับสถานการณ์ที่อาจเกิดขึ้นได้อย่างทันท่วงที
- แจ้งข้อมูล/ข่าวสาร/รายงาน อย่างสม่ำเสมอ

ข้อมูลสนับสนุนที่ใช้ในการวิเคราะห์ ติดตามและเฝ้าระวังธรณีพิบัติภัยดินถล่ม ศูนย์ปฏิบัติการธรณีพิบัติภัย มีดังนี้

• สภาพอากาศ (กรมอุตุนิยมวิทยา)

- พยากรณ์อากาศ ๒๔ ชั่วโมงข้างหน้า มรสุมตะวันตกเฉียงใต้ยังคงพัดปกคลุมทะเลอันดามันและประเทศไทย ประกอบกับมีลมตะวันออกเฉียงใต้พัดปกคลุมภาคตะวันออกเฉียงเหนือตอนล่าง และภาคตะวันออก ทำให้บริเวณประเทศไทยยังคงมีฝนต่อเนื่อง กับมีฝนตกหนักบางแห่งบริเวณภาคตะวันออก ขอให้ประชาชนในบริเวณภาคตะวันออกระวังอันตรายจากฝนที่ตกหนักที่เกิดขึ้นในระยะนี้ไว้ด้วย

- ปริมาณน้ำฝนสูงสุดวัดได้ที่อำเภอรัฐประเศ จังหวัดสระแก้ว ๕๐.๗ มม. (ที่มา : กรมอุตุนิยมวิทยา)

• พื้นที่คาดการณ์ปริมาณน้ำฝนที่อาจก่อให้เกิดดินถล่มล่วงหน้า ๓ วัน จากแบบจำลองพื้นที่อ่อนไหวต่อดินถล่มแบบพลวัต (AP Model) สำหรับศูนย์ปฏิบัติการธรณีพิบัติภัย

- พื้นที่จังหวัดเชียงใหม่ ตาก น่าน และพิษณุโลก

หมายเหตุ AP Model เป็นการวิเคราะห์ข้อมูลเชิงสถิติของปริมาณน้ำฝนสะสมและเหตุการณ์ดินถล่มในอดีตนำมาสร้างเกณฑ์น้ำฝนสะสมวิกฤตสำหรับเฝ้าระวังและแจ้งเตือนภัยดินถล่ม ข้อมูลการคาดการณ์ปริมาณน้ำฝนล่วงหน้า ๗๒ ชั่วโมงโดยสถาบันสารสนเทศทรัพยากรน้ำและการเกษตร ได้นำมาวิเคราะห์ด้วยแบบจำลอง AP Model เพื่อคาดการณ์พื้นที่ที่จะติดตาม/เฝ้าระวังธรณีพิบัติภัยดินถล่มล่วงหน้า

• ปริมาณน้ำฝนที่วัดได้จากเครือข่ายเฝ้าระวังแจ้งเตือนธรณีพิบัติภัยในรอบ ๒๔ ชั่วโมง (๑๖ ก.ค. ๖๓ เวลา ๐๗.๐๐ น. - ๑๗ ก.ค. ๖๓ เวลา ๐๗.๐๐ น.)

ภาค	จังหวัด / อำเภอ / ตำบล / หมู่บ้าน				ข้อมูลปริมาณน้ำฝน (รอบ ๒๔ ชม.)	เครือข่ายฯ ทธ. (ผู้รายงาน)
เหนือ	อุตรดิตถ์	ท่าปลา	น้ำหมั้น	น้ำลี	วัดปริมาณน้ำฝนได้ ๖๘ มม.	นายสุทิน พันธุ์ห้วยเสียม
	อุตรดิตถ์	ท่าปลา	น้ำหมั้น	น้ำตะ	วัดปริมาณน้ำฝนได้ ๕๖ มม.	นายไพโรสสิทธิ์ แสนหลวง
	อุตรดิตถ์	ลับแล	แม่พูล	ผามูบ	วัดปริมาณน้ำฝนได้ ๕๐ มม.	นายดำเนิน เชียงพันธ์
	อุตรดิตถ์	ลับแล	ฝายหลวง	ทวมแล้ง	วัดปริมาณน้ำฝนได้ ๔๒ มม.	นางพนัดดา เครือข่าย
	อุตรดิตถ์	น้ำปาด	น้ำไคร้	ห้วยแมง	วัดปริมาณน้ำฝนได้ ๑๘ มม.	นางอรไท ทิละ
	เชียงใหม่	อมก๋อย	นาเกียน	อุตุ้ม	วัดปริมาณน้ำฝนได้ ๑๐ มม.	นายกฤษฎา ปรีชาภูวดล
	กำแพงเพชร	คลองลาน	คลองลานพัฒนา	แปลงสี่-แม่พิช	มีฝนตกต่อเนื่องตั้งแต่เมื่อคืน	นายอนุ เปรมสทธิ์
	น่าน	ทุ่งช้าง	ทุ่งช้าง	น้ำพิ	ท้องฟ้าครึ้ม ไม่มีฝนตก	นายเฉลิมชัย ไชยชนะ
	พิษณุโลก	นครไทย	นครชุม	นาปอแดง	ท้องฟ้าครึ้ม ไม่มีฝนตก	นายสมาน แก่นจันทร์
	ตาก	แม่ระมาด	แม่ตื่น	ทุ่งต้นจิว	ท้องฟ้าโปร่ง ไม่มีฝนตก	นายยุทธพงษ์ พานนิรมล
	เชียงใหม่	หางดง	บ้านปง	ปงใต้	ท้องฟ้าโปร่ง มีแดดออก	นายวรวิทย์ อินก้อน
	เชียงใหม่	กัลยาณิวัฒนา	บ้านจันทร์	ห้วยบง	ท้องฟ้าครึ้ม ไม่มีฝนตก	เครือข่ายฯ ทธ.
ใต้	สุราษฎร์ธานี	กาญจนดิษฐ์	ป่าร้อน	เขาพนม	วัดปริมาณน้ำฝนได้ ๔๕ มม.	นายไพฑูรย์ วงศ์สวัสดิ์
	นครศรีธรรมราช	ลิซล	เขาน้อย	ยอดน้ำ	วัดปริมาณน้ำฝนได้ ๓๐ มม.	นายสุเทพ โมอ่อน
	สุราษฎร์ธานี	คีรีรัฐนิคม	น้ำหัก	ปากพาย	วัดปริมาณน้ำฝนได้ ๗ มม.	นายชนกพงศ์ ภูห้วยล่า
	สุราษฎร์ธานี	กาญจนดิษฐ์	คลองสระ	สวนปราง	วัดปริมาณน้ำฝนได้ ๐.๑ มม.	นายจักรพงษ์ สุขกลิ่น
	นครศรีธรรมราช	ท่าศาลา	ตลิ่งชัน	ปากเงา	ท้องฟ้ามีเมฆบางส่วน ไม่มีฝนตก	นายนิเทศน์ กลับพันธ์
	กระบี่	เขาพนม	เขาพนม	เขาวิ้ว	ท้องฟ้าโปร่ง ไม่มีฝนตก	นายสมพร สงวนปอด
	พังงา	กะปง	เทล	ช้างเขือ	ท้องฟ้ามีเมฆบางส่วน ไม่มีฝนตก	นายจรีต แสงทอง
ตะวันออก	สระแก้ว	วังน้ำเย็น	ทุ่งมหาเจริญ	หนองเสือ	ท้องฟ้าครึ้ม ไม่มีฝนตก	นายวิรัช พงษ์สุวรรณ
	จันทบุรี	เขาคิชฌกูฏ	ตะเคียนทอง	ตะเคียนทอง	ท้องฟ้าโปร่ง อากาศดี	นายหงน ฉัตรเงิน
	ตราด	เขาสมิง	สะตอ	ริ้นรัมย์สามัคคี	ท้องฟ้าโปร่ง ไม่มีฝนตก	นายจินดา ลาแก้ว
	ปราจีนบุรี	นาดี	สะพานหิน	หนองตะแบก	ท้องฟ้าโปร่ง ไม่มีฝนตก	นายดั้นไทย เสาศิลา
กลาง	เพชรบุรี	แก่งกระจาน	ห้วยแม่เพรียง	พุไทร	วัดปริมาณน้ำฝนได้ ๒๐ มม.	นายสังวาล สาลี
	ลพบุรี	ชัยบาดาล	บ้านใหม่สามัคคี	ชัยม่วง	ท้องฟ้าโปร่ง เมื่อวานมีฝนตก	นายยศ กุ่มถาวร
	ราชบุรี	สวนผึ้ง	สวนผึ้ง	ห้วยผาก	ท้องฟ้าโปร่ง ไม่มีฝนตก	นายสุเมงคล แสนท่าพล
	สระบุรี	มวกเหล็ก	มิตรภาพ	ชัยพริก	ท้องฟ้าโปร่ง ไม่มีฝนตก	นายมานพ ไปนอก
ตะวันออก เฉียงเหนือ	นครราชสีมา	สีคิ้ว	คลองไผ่	ชัยศรีจันทร์	วัดปริมาณน้ำฝนได้ ๔๕ มม.	นายจักรกฤษณ์ จันทร์กลาง
	เลย	ภูหลวง	เลยวังไสย์	ห้วยส้มป่อย	วัดปริมาณน้ำฝนได้ ๒๐ มม.	นายพรชัย หม่อมมีสุข
	เลย	ภูหลวง	เลยวังไสย์	โนนพัฒนา	วัดปริมาณน้ำฝนได้ ๑๖ มม.	นายเสริมเกียรติ เครือข่าย
	อุบลราชธานี	น้ำยืน	สีวิเชียร	สีวิเชียร	วัดปริมาณน้ำฝนได้ ๑๐ มม.	นายเปี้ย ทองทับ
	เลย	ภูเรือ	ท่าศาลา	โนนสว่าง	ท้องฟ้าโปร่ง เมื่อวานมีฝนตก	นายใบ สุติยะอิน
	อุบลราชธานี	น้ำยืน	สีวิเชียร	สีวิเชียร	ท้องฟ้าโปร่ง ไม่มีฝนตก	นายบุญมี แจ่มแจ้ง
	ชัยภูมิ	คอนสาร	ทุ่งนาเลา	ห้วยแล้ง	ท้องฟ้าโปร่ง มีแดดแรง	นายลำไย แสนหล้า
	ขอนแก่น	ภูผาม่าน	นาฝาย	สะแกเครือ	ท้องฟ้าโปร่ง อากาศดี	นายเอกชัย จันมา

หมายเหตุ : ศูนย์ปฏิบัติการธรณีพิบัติภัย ได้ประสานงานเครือข่ายเฝ้าระวังแจ้งเตือนธรณีพิบัติภัย จำนวน ๓๕ คน เพื่อรวบรวมข้อมูลในพื้นที่ เพื่อจัดทำรายงานสถานการณ์ธรณีพิบัติภัยประจำวัน วันศุกร์ที่ ๑๗ กรกฎาคม พ.ศ. ๒๕๖๓

ศูนย์ปฏิบัติการธรณีพิบัติภัย กองธรณีวิทยาสิ่งแวดล้อม
กรมทรัพยากรธรณี กระทรวงทรัพยากรธรรมชาติและสิ่งแวดล้อม
โทร ๐๒ ๖๒๑ ๙๗๐๓-๕ โทรสาร ๐๒ ๖๒๑ ๙๗๐๐
www.dmr.go.th