



กรมทรัพยากรธรณี

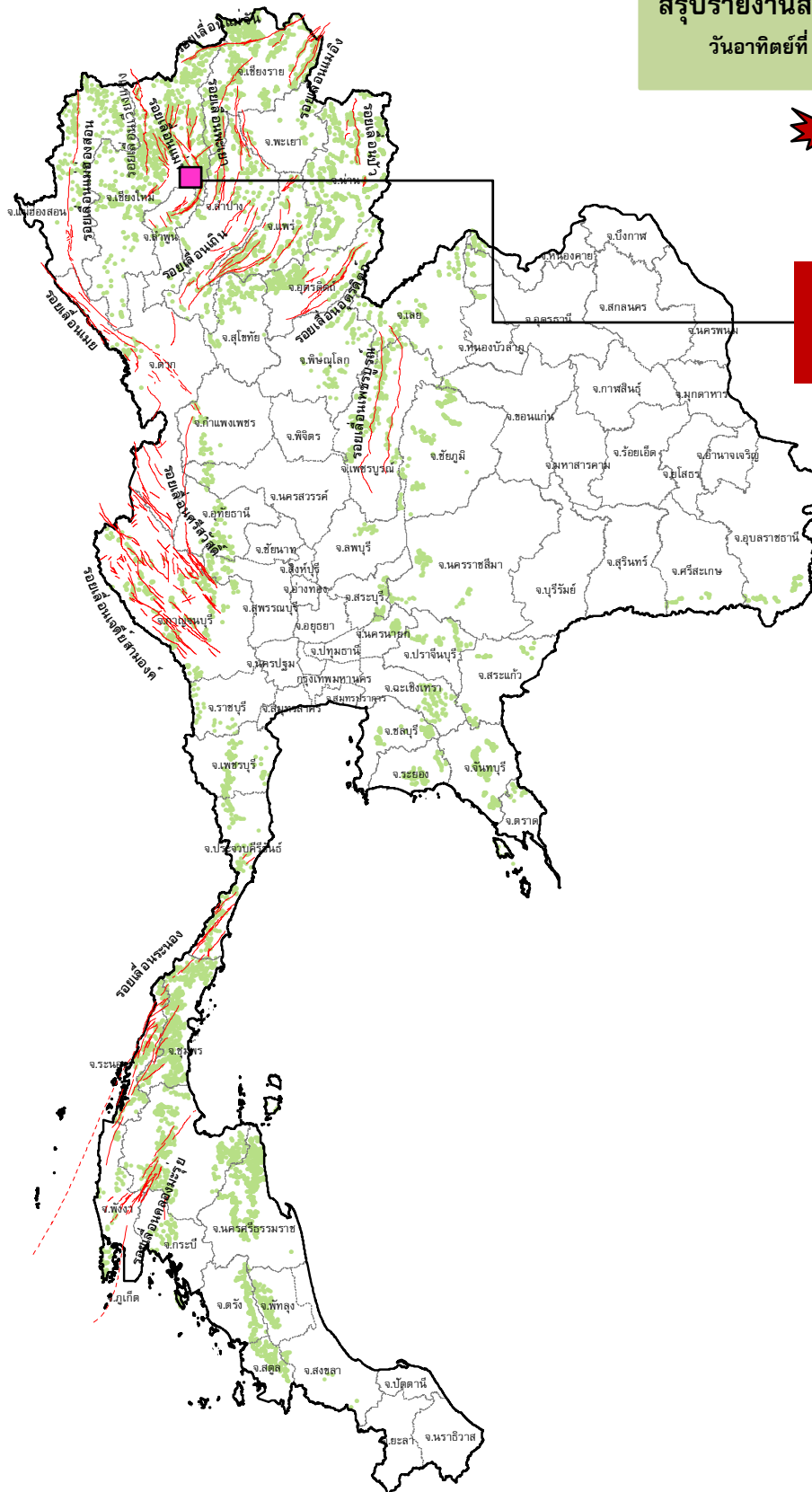
สรุปรายงานสถานการณ์ธรณีพิบัติภัยประจำวัน

วันอาทิตย์ที่ 19 กรกฎาคม 2563 เวลา 09.30 น.












ประกาศเฝ้าระวังดินถล่ม
กรมทรัพยากรธรณี

ดินไทร ปิดทับเส้นทางหลวง 1252 ต.เทพเสด็จ
อ.ดอยสะเก็ด จ.เชียงใหม่ เส้นทางมุ่งหน้าไป
อ.แจ้ห่ม จ.ลำปาง



ประเภทของภัยที่เกิด

คำอธิบายสัญลักษณ์

-  พื้นที่ประกาศเฝ้าระวังดินถล่ม
-  พื้นที่คาดการณ์ปริมาณน้ำฝนที่อาจก่อให้เกิดดินถล่ม
-  ดินถล่ม/ดินไทร/หินร่วง/รอยแยก (1)
-  จุดเหนือศูนย์เกิดแผ่นดินไหว
-  สึนามิ
-  หลุมยุบ/ดินทรุดตัว
-  ปริมาณน้ำฝนในพื้นที่เสี่ยงภัยมากกว่า 100 มม. ขึ้นไป
-  อาสาสมัครเครือข่ายวัดปริมาณน้ำฝนของกรมทรัพยากรธรณี
-  รอยเลื่อนมีพลัง



รายงานสถานการณ์ธรณีพิบัติภัยประจำวัน
วันอาทิตย์ที่ ๑๙ กรกฎาคม พ.ศ. ๒๕๖๓ เวลา ๐๙.๓๐ น.



๑. ประกาศกรมทรัพยากรธรณี

- ไม่มี

๒. ธรณีพิบัติภัยภายในประเทศ รอบ ๒๔ ชั่วโมง

๒.๑ ดินถล่ม น้ำป่าไหลหลาก ดินไหล หินร่วง รอยแยก และหลุมยุบ

- ดินไหล (๑๘ ก.ค. ๖๓) เกิดดินไหลและต้นไม้ล้มขวางทางจราจรบริเวณทางหลวง ๑๒๕๒ ต.เทพเสด็จ อ.ดอยสะเก็ด จ.เชียงใหม่
เส้นทางมุ่งหน้าไป อ.แจ้ห่ม จ.ลำปาง แขวงการทางที่ ๒ ได้ดำเนินการดำเนินการแก้ไข ทำความสะอาด ตัดต้นไม้ ที่กีดขวางการจราจร
สามารถเปิดให้เส้นทางได้ตามปกติ (ที่มา : ปภ. และเดลินิวส์)

๒.๒ แผ่นดินไหว

- ไม่มี

๓. ธรณีพิบัติภัยทั่วโลก รอบ ๒๔ ชั่วโมง ที่มีผลกระทบรุนแรง (ดินถล่ม ภูเขาไฟระเบิด แผ่นดินไหว สึนามิ หลุมยุบและอื่นๆ)

- ไม่มี

๔. พื้นที่ติดตามและเฝ้าระวังสถานการณ์ธรณีพิบัติภัยดินถล่มและน้ำป่าไหลหลากของกรมทรัพยากรธรณี

- เนื่องจากในพื้นที่เสี่ยงดินถล่ม มีฝนตกสะสมต่อเนื่อง โดยเฉพาะบริเวณภาคเหนือ ศูนย์ปฏิบัติการธรณีพิบัติภัย จึงได้ทำการ
เฝ้าระวังและติดตามสถานการณ์พิบัติภัยดินถล่มและน้ำป่าไหลหลากเป็นพิเศษ และจะทำการแจ้งอาสาสมัครเครือข่ายในพื้นที่เสี่ยงภัยต่อไป

๕. แนวทางการบริหาร

สถานการณ์ปกติ

- กรมทรัพยากรธรณี ร่วมกับหน่วยงานต่างๆ ที่เกี่ยวข้องดำเนินการติดตามสถานการณ์อย่างต่อเนื่องสม่ำเสมอ เพื่อให้พร้อมสำหรับการแลกเปลี่ยนและสนับสนุนข้อมูลด้านการบริหารจัดการพิบัติภัยของแต่ละหน่วยงาน และเป็นการช่วยบรรเทาและลดผลกระทบจากพิบัติภัยที่อาจเกิดขึ้นต่อชีวิตและทรัพย์สินของประชาชนอีกทางหนึ่ง
- หน่วยงานที่เกี่ยวข้องเตรียมความพร้อมเพื่อรับมือกับสถานการณ์ที่อาจเกิดขึ้นได้อย่างทันท่วงที
- แจ้งข้อมูล/ข่าวสาร/รายงาน อย่างสม่ำเสมอ

ข้อมูลสนับสนุนที่ใช้ในการวิเคราะห์ ติดตามและเฝ้าระวังธรณีพิบัติภัยดินถล่ม ศูนย์ปฏิบัติการธรณีพิบัติภัย มีดังนี้

• สภาพอากาศ (กรมอุตุนิยมวิทยา)

- พยากรณ์อากาศ ๒๔ ชั่วโมงข้างหน้า มรสุมตะวันตกเฉียงใต้กำลังอ่อนพัดปกคลุมทะเลอันดามันและประเทศไทย ลักษณะ
เช่นนี้ทำให้ประเทศไทยมีการกระจายของฝนน้อย

- ปริมาณน้ำฝนสูงสุดวัดได้ที่สถานีอากาศ จังหวัดยะลา ๕๒ มม. (ที่มา : กรมอุตุนิยมวิทยา)

• พื้นที่คาดการณ์ปริมาณน้ำฝนที่อาจก่อให้เกิดดินถล่มล่วงหน้า ๓ วัน จากแบบจำลองพื้นที่อ่อนไหวต่อดินถล่มแบบพลวัต (AP Model) สำหรับศูนย์ปฏิบัติการธรณีพิบัติภัย

- ไม่มีพื้นที่เฝ้าระวัง

หมายเหตุ AP Model เป็นการวิเคราะห์ข้อมูลเชิงสถิติของปริมาณน้ำฝนสะสมและเหตุการณ์ดินถล่มในอดีตนำมาสร้างเกณฑ์
น้ำฝนสะสมวิกฤตสำหรับเฝ้าระวังและแจ้งเตือนภัยดินถล่ม ข้อมูลการคาดการณ์ปริมาณน้ำฝนล่วงหน้า ๗๒ ชั่วโมงโดยสถาบันสารสนเทศ
ทรัพยากรน้ำและการเกษตร ได้นำมาวิเคราะห์ด้วยแบบจำลอง AP Model เพื่อคาดการณ์พื้นที่ที่จะติดตาม/เฝ้าระวังธรณีพิบัติภัยดินถล่มล่วงหน้า

• ปริมาณน้ำฝนที่วัดได้จากเครือข่ายเฝ้าระวังแจ้งเตือนธรณีพิบัติภัยในรอบ ๒๔ ชั่วโมง (๑๘ ก.ค. ๖๓ เวลา ๐๗.๐๐ น. – ๑๙ ก.ค. ๖๓ เวลา ๐๗.๐๐ น.)

ภาค	จังหวัด / อำเภอ / ตำบล / หมู่บ้าน				ข้อมูลปริมาณน้ำฝน (รอบ ๒๔ ชม.)	เครือข่ายฯ ทธ. (ผู้รายงาน)
เหนือ	แพร่	ลอง	บ่อลองเหล็ก	นาคุ้ม	วัดปริมาณน้ำฝนได้ ๘ มม.	เครือข่ายฯ ทธ.
	แพร่	ลอง	บ่อลองเหล็ก	ค้ำตะนะ	วัดปริมาณน้ำฝนได้ ๕ มม.	นายเสรี ฟูน้อย
	แพร่	ลอง	บ่อลองเหล็ก	ต้นม่วง	ท้องฟ้าโปร่ง ไม่มีฝนตก	นายบัญญัติ แก้วมัน
	เชียงใหม่	หางดง	บ้านปาง	ปางใต้	ท้องฟ้าแจ่มใส ไม่มีฝนตก	นายวรวิทย์ อินก้อน
	แม่ฮ่องสอน	ปาย	เมืองแปง	เหมืองแร่	ท้องฟ้าครึ้ม ไม่มีฝนตก	เครือข่ายฯ ทธ.
	อุตรดิตถ์	ท่าปลา	น้ำหมัน	น้ำต๊ะ	ท้องฟ้าโปร่ง ไม่มีฝนตก	นายไพโรลสิทธิ์ แสนหลวง
	อุตรดิตถ์	ลับแล	แม่พูล	ผามูป	ท้องฟ้าโปร่ง ไม่มีฝนตก	นายดำเนิน เชียงพันธ์
	อุตรดิตถ์	ท่าปลา	หาดล้า	คลองชมพู	ท้องฟ้าแจ่มใส ไม่มีฝนตก	นายอัครเดช ทิพย์ราช
ใต้	พังงา	กะปง	เหล	ช้างเขือ	วัดปริมาณน้ำฝนได้ ๑๘ มม.	นายจิรุต แสงทอง
	นครศรีธรรมราช	พิปูน	พิปูน	หูนบ	วัดปริมาณน้ำฝนได้ ๑๓ มม.	นายขันติชาติ อดอาจ
	สุราษฎร์ธานี	คีรีรัฐนิคม	น้ำหัก	ปากพาย	ท้องฟ้าโปร่ง ไม่มีฝนตก	นายชนกพงศ์ ภู่วัยล้ำ
	ตรัง	ปะเหลียน	ปะเหลียน	หัวถนน	ท้องฟ้าครึ้ม มีฝนตกปรอยๆ	นายเจริญ บุอ่อน
	กระบี่	เมือง	กระบี่น้อย	ห้วยเหียง	ท้องฟ้าโปร่ง ไม่มีฝนตก	นายสมเมต ดวงขวัญ
ตะวันออก	ชลบุรี	บ่อทอง	พลวงทอง	หลุมมะนาว	วัดปริมาณน้ำฝนได้ ๒๗ มม.	นางจุฑาทิพย์ จิตรหาญ
	ชลบุรี	บ่อทอง	พลวงทอง	หลุมมะนาว	วัดปริมาณน้ำฝนได้ ๙ มม.	นายประภาส แซ่อึ้ง
	ระยอง	เขาชะเมา	ห้วยทับมอญ	คลองหิน	ท้องฟ้าโปร่ง ไม่มีฝนตก	นายสมจิตต์ อิมเจริญ
	สระแก้ว	เมือง	ท่าแยก	ป่าระกำ	ท้องฟ้าโปร่ง ไม่มีฝนตก	นายเสมอ คุ่มทอง
	ตราด	บ่อไร่	หนองบอน	หนองบอน	ท้องฟ้าโปร่ง ไม่มีฝนตก	นายถาวร อินพลอย
ปราจีนบุรี	ประจันตคาม	โพธิ์งาม	คลองพันปลา	ท้องฟ้าโปร่ง ไม่มีฝนตก	นายคำมี มั่งสุสัย	
กลาง	สุพรรณบุรี	ด่านช้าง	องค์พระ	ดงเสลา	ท้องฟ้าโปร่ง ไม่มีฝนตก	นายอานนท์ ทองศรี
	ราชบุรี	สวนผึ้ง	ตะนาวศรี	บ่อหวี	ท้องฟ้าโปร่ง เมื่อคืนมีฝนตก	นายทองเต็ม ทุรินตะวิริยะ
	ลพบุรี	ลำสนธิ	กุดตาเพชร	คลองหิน	ท้องฟ้าโปร่ง ไม่มีฝนตก	นายทวี กอบขุนทด
	เพชรบุรี	หนองหญ้าปล้อง	ยางน้ำกลัดใต้	พุกлубน	ท้องฟ้าโปร่ง ไม่มีฝนตก	นายวิทยา กระทอง
ตะวันออก เฉียงเหนือ	ขอนแก่น	ภูผาม่าน	นาฝาย	สะแกเครือ	ท้องฟ้าโปร่ง ไม่มีฝนตก	นายเอกชัย จันมา
	ชัยภูมิ	เกษตรสมบูรณ์	กุดเลาะ	ระหัด	ท้องฟ้าโปร่ง ไม่มีฝนตก	นายทองศักดิ์ แคนงกปุม
	เลย	ด่านซ้าย	นาหอ	หัวนาแหลม	ท้องฟ้าโปร่ง ไม่มีฝนตก	นายยม โสประดิษฐ์
	ศรีสะเกษ	ภูสิงห์	ไพรพัฒนา	วนาสวรรค์	ท้องฟ้าโปร่ง ไม่มีฝนตก	นางสุมาลี ชะชิกุล

หมายเหตุ : ศูนย์ปฏิบัติการธรณีพิบัติภัย ได้ประสานงานเครือข่ายเฝ้าระวังแจ้งเตือนธรณีพิบัติภัย จำนวน ๒๗ คน เพื่อรวบรวมข้อมูลในพื้นที่ เพื่อจัดทำรายงานสถานการณ์ธรณีพิบัติภัยประจำวัน วันอาทิตย์ที่ ๑๙ กรกฎาคม พ.ศ. ๒๕๖๓

ศูนย์ปฏิบัติการธรณีพิบัติภัย กองธรณีวิทยาสิ่งแวดล้อม
กรมทรัพยากรธรณี กระทรวงทรัพยากรธรรมชาติและสิ่งแวดล้อม
โทร ๐๒ ๖๒๑ ๙๗๐๓-๕ โทรสาร ๐๒ ๖๒๑ ๙๗๐๐
www.dmr.go.th