



กรมทรัพยากรธรณี

สรุปรายงานสถานการณ์ธรณีพิบัติภัยประจำวัน

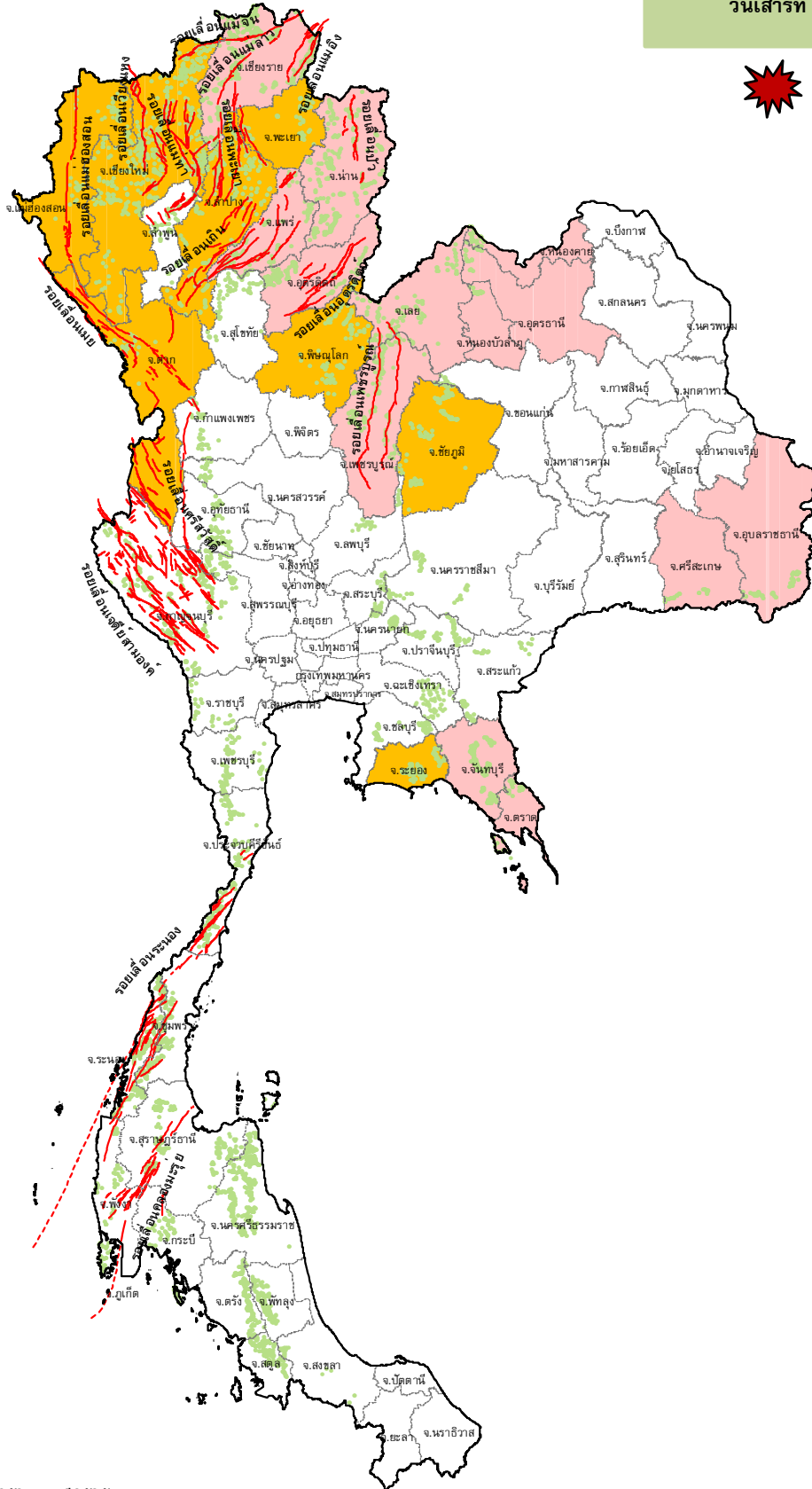
วันเสาร์ที่ 15 สิงหาคม 2563 เวลา 10.00 น.



ประกาศเฝ้าระวังดินถล่ม

-จังหวัดน่าน แพร่ อุดรดิตถ์ จันทบุรี ตราด อุบลราชธานี และศรีสะเกษ ในระหว่างวันที่ 13-15 ส.ค.63

-จังหวัดน่าน เชียงราย เพชรบูรณ์ อุดรธานี เลย หนองบัวลำภู หนองคาย ตราด และ จันทบุรี ในระหว่างวันที่ 14-16 ส.ค.63



ประเภทของภัยที่เกิด

คำอธิบายสัญลักษณ์

- พื้นที่ประกาศเฝ้าระวังดินถล่ม (13)
- พื้นที่คาดการณ์ปริมาณน้ำฝนที่อาจก่อให้เกิดดินถล่ม (12)
- ดินถล่ม/ดินไหล/หินร่วง/รอยแยก (0)
- ★ จุดเหนือศูนย์เกิดแผ่นดินไหว (1)
- สึนามิ
- ▲ หลุมยุบ/ดินทรุดตัว
- ปริมาณน้ำฝนในพื้นที่เสี่ยงภัยมากกว่า 100 มม. ขึ้นไป (0)
- อาสาสมัครเครือข่ายวัดปริมาณน้ำฝนของกรมทรัพยากรธรณี
- รอยเลื่อนมีพลัง



รายงานสถานการณ์ธรณีพิบัติภัยประจำวัน
วันเสาร์ที่ ๑๕ สิงหาคม พ.ศ. ๒๕๖๓ เวลา ๑๐.๐๐ น.



๑. ประกาศกรมทรัพยากรธรณี

- ทธ.ประกาศเฝ้าระวังแจ้งเตือนภัยดินถล่มและน้ำป่าไหลหลาก ในพื้นที่จังหวัดน่าน แพร่ อุดรดิตถ์ จันทบุรี ตราด อุบลราชธานี และศรีสะเกษ ในระหว่างวันที่ ๑๓-๑๕ ส.ค. ๖๓
- ทธ.ประกาศเฝ้าระวังแจ้งเตือนภัยดินถล่มและน้ำป่าไหลหลาก ในพื้นที่จังหวัดน่าน เชียงราย เพชรบูรณ์ อุดรธานี เลย หนองบัวลำภู หนองคาย จันทบุรี และตราด ในระหว่างวันที่ ๑๔-๑๖ ส.ค. ๖๓

๒. ธรณีพิบัติภัยภายในประเทศ รอบ ๒๔ ชั่วโมง

๒.๑ ดินถล่ม น้ำป่าไหลหลาก ดินไหล หินร่วง รอยแยก และหลุมยุบ

- ไม่มี

๒.๒ แผ่นดินไหว

- ไม่มี

๓. ธรณีพิบัติภัยทั่วโลก รอบ ๒๔ ชั่วโมง ที่มีผลกระทบรุนแรง (ดินถล่ม ภูเขาไฟระเบิด แผ่นดินไหว สึนามิ หลุมยุบและอื่นๆ)

- ไม่มี

๔. พื้นที่ติดตามและเฝ้าระวังสถานการณ์ธรณีพิบัติภัยดินถล่มและน้ำป่าไหลหลากของกรมทรัพยากรธรณี

- เนื่องจากในพื้นที่เสี่ยงดินถล่มมีฝนตกต่อเนื่อง โดยเฉพาะบริเวณภาคเหนือ ภาคตะวันออกเฉียงเหนือ และภาคตะวันออก และภาคตะวันออกเฉียงเหนือ ศูนย์ปฏิบัติการธรณีพิบัติภัย จึงได้ทำการเฝ้าระวังและติดตามสถานการณ์ธรณีพิบัติภัยดินถล่มและน้ำป่าไหลหลากเป็นพิเศษ และจะทำการแจ้งอาสาสมัครเครือข่ายในพื้นที่เสี่ยงภัยต่อไป

๕. แนวทางการบริหาร

กรณีมีประกาศกรมทรัพยากรธรณี และมีพื้นที่คาดการณ์ปริมาณน้ำฝนที่อาจจะเกิดดินถล่มล่วงหน้า ๓ วัน จากแบบจำลองพื้นที่อ่อนไหวต่อดินถล่มแบบพลวัต (AP Model)

- ประกาศเฝ้าระวังภัยดินถล่มและน้ำป่าไหลหลากในพื้นที่เสี่ยงภัย โดยเฉพาะในพื้นที่น่าน เชียงราย เพชรบูรณ์ แพร่ อุดรดิตถ์ จันทบุรี ตราด อุดรธานี เลย หนองบัวลำภู หนองคาย อุบลราชธานี และศรีสะเกษ เพื่อให้หน่วยงานที่เกี่ยวข้องและประชาชนในพื้นที่เสี่ยงภัยทำการเฝ้าระวังและแจ้งเตือนภัยได้ทันทั่วทั้ง รวมทั้งการเตรียมความพร้อมรับมือกับสถานการณ์ธรณีพิบัติภัยที่อาจจะเกิดขึ้นได้
- หน่วยงานที่เกี่ยวข้องในพื้นที่ติดตามสถานการณ์อย่างใกล้ชิดและต่อเนื่อง หากมีสถานการณ์ธรณีพิบัติภัยเกิดขึ้นในพื้นที่ เจ้าหน้าที่ต้องเข้าตรวจสอบพื้นที่เกิดเหตุอย่างทันทั่วทั้ง เพื่อสร้างความมั่นใจและให้คำแนะนำเบื้องต้นกับประชาชนในพื้นที่เสี่ยงภัย

ข้อมูลสนับสนุนที่ใช้ในการวิเคราะห์ ติดตามและเฝ้าระวังธรณีพิบัติภัยดินถล่ม ศูนย์ปฏิบัติการธรณีพิบัติภัย มีดังนี้

• สภาพอากาศ (กรมอุตุนิยมวิทยา)

- พยากรณ์อากาศ ๒๔ ชั่วโมงข้างหน้า มรสุมตะวันตกเฉียงใต้กำลังปานกลางพัดปกคลุมทะเลอันดามัน ประเทศไทย และอ่าวไทย ในขณะที่ลมตะวันออกเฉียงใต้ยังคงพัดปกคลุมภาคตะวันออกเฉียงเหนือ ภาคตะวันออก และอ่าวไทย ทำให้มีฝนตกหนักบางพื้นที่ในภาคเหนือ ภาคตะวันออกเฉียงเหนือ ภาคตะวันออก และภาคใต้ รวมทั้งกรุงเทพมหานครและปริมณฑล ขอให้ประชาชนที่อาศัยในพื้นที่เสี่ยงภัยบริเวณดังกล่าว ระวังอันตรายจากฝนตกหนักและฝนที่ตกสะสมไว้ด้วย

- ปริมาณน้ำฝนสูงสุดวัดได้ที่อำเภอสองแคว จังหวัดน่าน ๑๔๔.๖ มม. (ที่มา: สถาบันสารสนเทศทรัพยากรน้ำ (องค์การมหาชน))

• พื้นที่คาดการณ์ปริมาณน้ำฝนที่อาจก่อให้เกิดดินถล่มล่วงหน้า ๓ วัน จากแบบจำลองพื้นที่อ่อนไหวต่อดินถล่มแบบพลวัต (AP Model) สำหรับศูนย์ปฏิบัติการธรณีพิบัติภัย

- จังหวัดเชียงใหม่ พะเยา พิชณุโลก เพชรบูรณ์ ตาก แม่ฮ่องสอน ลำปาง อุดรดิตถ์ ชัยภูมิ ระยอง จันทบุรี และตราด /เฝ้าระวังในระยะ ๑-๒ วัน

หมายเหตุ AP Model เป็นการวิเคราะห์ข้อมูลเชิงสถิติของปริมาณน้ำฝนสะสมและเหตุการณ์ดินถล่มในอดีตนำมาสร้างเกณฑ์น้ำฝนสะสมวิกฤตสำหรับเฝ้าระวังและแจ้งเตือนภัยดินถล่ม ข้อมูลการคาดการณ์ปริมาณน้ำฝนล่วงหน้า ๗๒ ชั่วโมงโดยสถาบันสารสนเทศทรัพยากรน้ำและการเกษตร ได้นำมาวิเคราะห์ด้วยแบบจำลอง AP Model เพื่อคาดการณ์พื้นที่ที่จะติดตาม/เฝ้าระวังธรณีพิบัติภัยดินถล่มล่วงหน้า

- ปริมาณน้ำฝนที่วัดได้จากเครือข่ายเฝ้าระวังแจ้งเตือนธรณีพิบัติภัยในรอบ ๒๔ ชั่วโมง (๑๔ ส.ค. ๖๓ เวลา ๐๗.๐๐ น. - ๑๕ ส.ค. ๖๓ เวลา ๐๗.๐๐ น.)

ภาค	จังหวัด / อำเภอ / ตำบล / หมู่บ้าน				ข้อมูลปริมาณน้ำฝน (รอบ ๒๔ ชม.)	เครือข่ายฯ ทธ. (ผู้รายงาน)
เหนือ	อุตรดิตถ์	ลับแล	แม่พูล	ผามูบ	วัดปริมาณน้ำฝนได้ ๔๘ มม.	นายดำเนิน เชียงพันธ์
	อุตรดิตถ์	ลับแล	ฝายหลวง	ปากทางเหนือ	วัดปริมาณน้ำฝนได้ ๔๑ มม.	นางสุนทรีย์ สุดสระ
	อุตรดิตถ์	ลับแล	แม่พูล	ผามูบ	วัดปริมาณน้ำฝนได้ ๔๐ มม.	นายฤทธิชัย ขำคง
	อุตรดิตถ์	ลับแล	แม่พูล	ฝักราก	วัดปริมาณน้ำฝนได้ ๔๐ มม.	นายกนกพล เทพสุข
	อุตรดิตถ์	ลับแล	ฝายหลวง	น้ำท่วม	วัดปริมาณน้ำฝนได้ ๔๐ มม.	นายรวน ยะราช
	เชียงราย	แม่ฟ้าหลวง	แม่สลองใน	หินแตก	วัดปริมาณน้ำฝนได้ ๓๕ มม.	นายบุญชีพ ปัญญาศิริวงศ์
	เชียงราย	แม่ฟ้าหลวง	แม่สลองใน	ห้วยกป่าโซ	วัดปริมาณน้ำฝนได้ ๓๒ มม.	นายป่าโหล มาเยอะ
	เชียงราย	แม่ฟ้าหลวง	แม่สลองใน	โป่งไฮ	วัดปริมาณน้ำฝนได้ ๒๔ มม.	นายอาจือ มาเยอะ
	อุตรดิตถ์	ท่าปลา	น้ำหมั้น	ทรายงาม	วัดปริมาณน้ำฝนได้ ๒๘ มม.	นายประสิทธิ์ ทองหล่อ
	อุตรดิตถ์	ท่าปลา	น้ำหมั้น	น้ำหมั้นใต้	วัดปริมาณน้ำฝนได้ ๒๗ มม.	นายสุนทร สายตรง
	เชียงราย	แม่ฟ้าหลวง	แม่สลองใน	มอล่อง	วัดปริมาณน้ำฝนได้ ๒๕ มม.	นายสุรัตน์ วุฑู
	อุตรดิตถ์	ลับแล	แม่พูล	ต้นเกลือ	วัดปริมาณน้ำฝนได้ ๒๐ มม.	นายสมบัติ วันทา
	อุตรดิตถ์	ท่าปลา	น้ำหมั้น	นาตันโพธิ์	วัดปริมาณน้ำฝนได้ ๒๐ มม.	นายพรเอนก หิริญงาม
	เชียงราย	แม่ฟ้าหลวง	แม่สลองใน	ห้วยแหละ	วัดปริมาณน้ำฝนได้ ๒๐ มม.	นายอาเจ็ก แซ่มื่อ
	เชียงใหม่	สะเมิง	แม่สาบ	ปางติ่ม	วัดปริมาณน้ำฝนได้ ๒๐ มม.	นายยิ่ง กลิ่นอบ
	แพร่	ลอง	บ่อเหล็กทอง	ค้ำตะนะ	วัดปริมาณน้ำฝนได้ ๑๘ มม.	นายเสรี ฟูน้อย
	แพร่	ลอง	หัวทุ่ง	นาอูน่อง	วัดปริมาณน้ำฝนได้ ๑๕ มม.	นายเกษม ฝันแบน
	เพชรบูรณ์	หนองไผ่	บ่อไทย	วังเจริญรัตน์	วัดปริมาณน้ำฝนได้ ๑๕ มม.	นายสวัสดิ์ จันทวง
	อุตรดิตถ์	ท่าปลา	ร่วมจิต	ร่วมใจ	วัดปริมาณน้ำฝนได้ ๑๓ มม.	นายจุล เชื้อวงษ์บุญชู
	เชียงใหม่	หางดง	บ้านปาง	ปางใต้	วัดปริมาณน้ำฝนได้ ๑๐ มม.	นายววิทย์ อินก้อน
เชียงราย	แม่ฟ้าหลวง	แม่สลองใน	แสนใจ	วัดปริมาณน้ำฝนได้ ๑๐ มม.	นายสุเทพ เขมมื่อ	
น่าน	บ่อเกลือ	บ่อเกลือเหนือ	สะไล	ท้องฟ้ามีดครีမ် ผนตกปรอย	นายวินัย บัวเหล็ก	
น่าน	ปัว	สถาน	ดอยสถาน	ท้องฟ้ามีดครีမ် ผนตกปรอย	นายบุญส่ง สว่างเมฆฤทธิ์	
เพชรบูรณ์	หล่มสัก	บ่งน้ำเต้า	เนินสะอาด	ท้องฟ้ามีดครีမ် ไม่มีฝนตก	นายไ้ว พามาก	
เพชรบูรณ์	หล่มเก่า	ศิลา	หนองเขียว	ท้องฟ้าครีမ် ไม่มีฝนตก	นางบัวผัด แก้วยม	
ใต้	ชุมพร	หลังสวน	บ้านควน	เขาวอ	ท้องฟ้าโปร่ง ไม่มีฝน	นายวิสุทธิ์ คงภักดี
	สุราษฎร์ธานี	วิภาวดี	ตะกุกใต้	ปากล่าง	ท้องฟ้าครีမ် ไม่มีฝนตก	นายมนตรี หนูสุข
	ตรัง	ห้วยยอด	ท่าจี้ว	ท่าจี้ว	ท้องฟ้าครีမ် ไม่มีฝนตก	นายพงศ์ศักดิ์ จันทา
	ระนอง	กระบุรี	มะมู	ดอนเพลา	ท้องฟ้าโปร่ง มีเมฆบางส่วน	เครือข่ายฯ ทธ.
	นครศรีธรรมราช	นบพิตำ	นาทรง	หน้าถ้ำ	ท้องฟ้าครีမ် ไม่มีฝนตก	นายเขียน เฟ็งแก้ว
	กระบี่	เมือง	เขาคราม	ทุ่ง	ท้องฟ้าโปร่ง ไม่มีฝน	นายสมชัย ทัดศรี
ตะวันออก	ชลบุรี	บ่อทอง	พลวงทอง	หลุมมะนาว	วัดปริมาณน้ำฝนได้ ๔๐ มม.	นางจุฑาทิพ จิตรหาญ
	จันทบุรี	มะขาม	ฉมัน	ทุ่งเพล	วัดปริมาณน้ำฝนได้ ๓๐ มม.	นายไชโย สุวรรณศรี
	ตราด	เขาสมิง	สะตอ	ทุ่งกราด	ท้องฟ้ามีดครีမ် ผนตกปรอยๆ	นายสุขสันต์ สุการกร
	ระยอง	แกลง	สองสลึง	สองพี่น้อง	ท้องฟ้ามีดครีမ် ไม่มีฝนตก	นายเฉลียว วงศ์ทรัพย์
กลาง	เพชรบุรี	ชะอำ	เขาใหญ่	หุบกะพง	วัดปริมาณน้ำฝนได้ ๑๐ มม.	นายพิชัย อยู่เย็น
	กาญจนบุรี	ทองผาภูมิ	ห้วยเขย่ง	รวมใจ	วัดปริมาณน้ำฝนได้ ๐.๑ มม.	นางอภิญญา อ่อนจันทร์
	ประจวบคีรีขันธ์	กุยบุรี	หาดขาม	รวมไทย	วัดปริมาณน้ำฝนได้ ๐.๑ มม.	นายสมชาย มณีนังษ์
	ประจวบคีรีขันธ์	ทับสะแก	เขาล้าน	สวนส้ม	ท้องฟ้ามีดครีမ် ไม่มีฝนตก	นายบุญธรรม สมมิตร

- ปริมาณน้ำฝนที่วัดได้จากเครือข่ายเฝ้าระวังแจ้งเตือนธรณีพิบัติภัยในรอบ ๒๔ ชั่วโมง (๑๔ ส.ค. ๖๓ เวลา ๐๗.๐๐ น. – ๑๕ ส.ค. ๖๓ เวลา ๐๗.๐๐ น.)

ภาค	จังหวัด / อำเภอ / ตำบล / หมู่บ้าน				ข้อมูลปริมาณน้ำฝน (รอบ ๒๔ ชม.)	เครือข่ายฯ ทธ. (ผู้รายงาน)
ตะวันออกเฉียงเหนือ	หนองบัวลำภู	สุวรรณคูหา	บ้านโคก	นาโหมง	วัดปริมาณน้ำฝนได้ ๗๕ มม.	นายทองสา สุธรรมราช
	เลย	ภูหลวง	เลยวังไสย์	เลยดาวตาด	วัดปริมาณน้ำฝนได้ ๓๐ มม.	นายสมควร ทองแบบ
	หนองคาย	สังคม	นาจั่ว	ดงป่าเปลือย	วัดปริมาณน้ำฝนได้ ๒๑ มม.	นายถวิล สีจางวาง
	อุดรธานี	นาขุม	โนนทอง	โสมสวรรค์	ท้องฟ้ามีครึ้ม ฝนตกปรอยๆ	นายถาวร ประจัญกล้า
	อุดรธานี	น้ำโสม	น้ำโสม	แสงทองพัฒนา	ท้องฟ้ามีครึ้ม ฝนตกปรอยๆ	นายเสมียน คำใบ

หมายเหตุ : ศูนย์ปฏิบัติการธรณีพิบัติภัย ได้ประสานงานเครือข่ายเฝ้าระวังแจ้งเตือนธรณีพิบัติภัย จำนวน ๔๔ คน เพื่อรวบรวมข้อมูลในพื้นที่ เพื่อจัดทำรายงานสถานการณ์ธรณีพิบัติภัยประจำวัน วันเสาร์ที่ ๑๕ สิงหาคม พ.ศ. ๒๕๖๓

ศูนย์ปฏิบัติการธรณีพิบัติภัย กองธรณีวิทยาสิ่งแวดล้อม
กรมทรัพยากรธรณี กระทรวงทรัพยากรธรรมชาติและสิ่งแวดล้อม
โทร ๐๒ ๖๒๑ ๕๗๐๓-๕ โทรสาร ๐๒ ๖๒๑ ๕๗๐๐
www.dmr.go.th