



กรมทรัพยากรธรณี

สรุปรายงานสถานการณ์ธรณีพิบัติภัยประจำวัน

วันอังคารที่ 18 สิงหาคม 2563 เวลา 10.00 น.

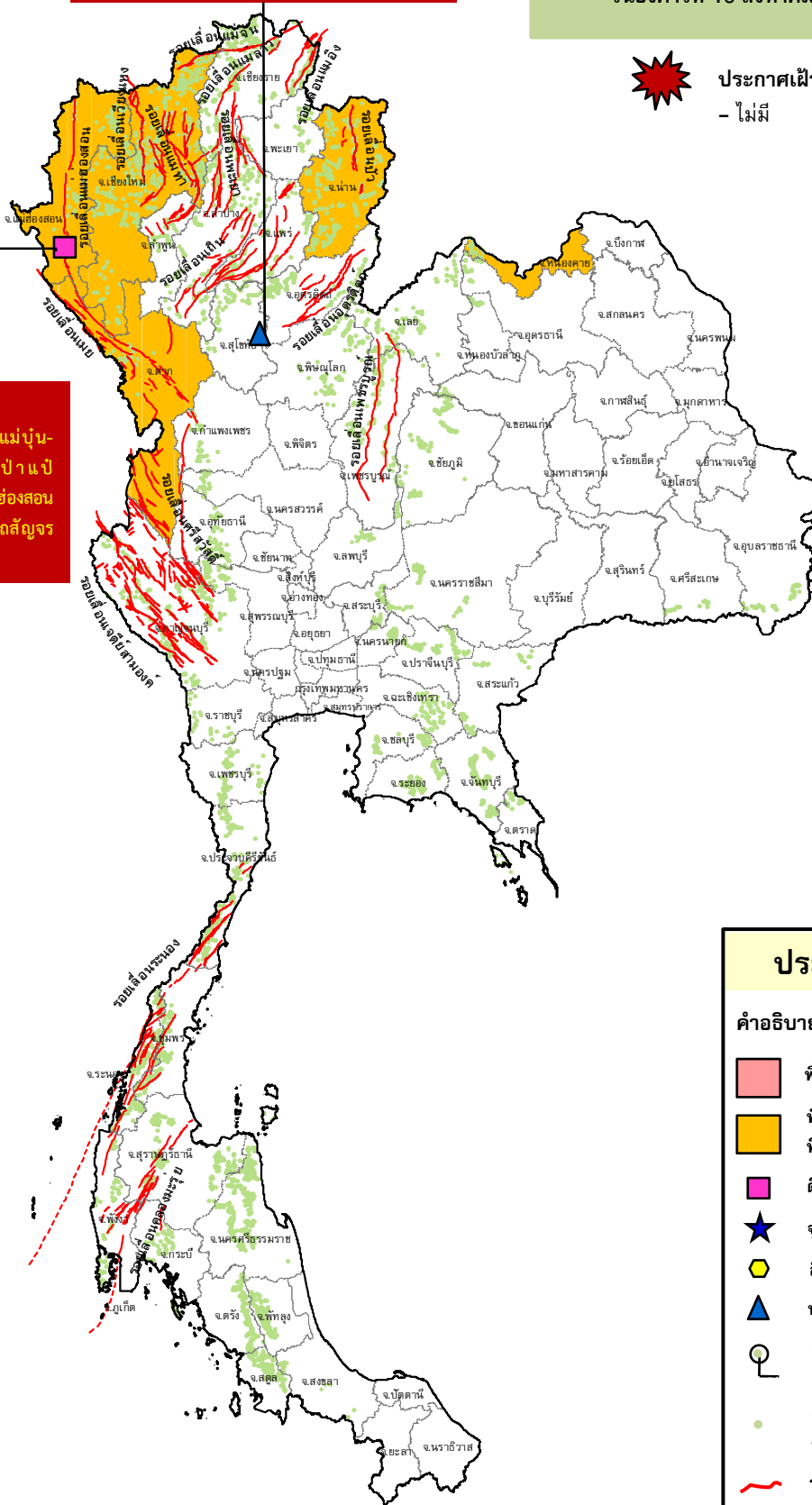
วานนี้ (17 ส.ค. 63) เกิดดินทรุดตัว 2 จุด ขนาดกว้าง 2.20 ม. ลึก 1.3 ม. และขนาดกว้าง 1 ม. ลึก 1 ม. บริเวณวัดสุวรรณคาราม ต.เมืองสวรรคโลก อ.สวรรคโลก จ.สุโขทัย



ประกาศเฝ้าระวังดินถล่ม

- ไม่มี

วานนี้ (17 ส.ค. 63) เกิดดินไหล บ้านแม่ปูน-บ้านแม่ละ ต.ป่าแป๋ อ.แม่สะเรียง จ.แม่ฮ่องสอน ทำให้รถไม่สามารถสัญจรผ่านได้



ประเภทของภัยที่เกิด

คำอธิบายสัญลักษณ์

- พื้นที่ประกาศเฝ้าระวังดินถล่ม
- พื้นที่คาดการณ์ปริมาณน้ำฝนที่อาจก่อให้เกิดดินถล่ม (5)
- ดินถล่ม/ดินไหล/หินร่วง/รอยแยก(1)
- จุดเหนือศูนย์เกิดแผ่นดินไหว
- สึนามิ
- หลุมยุบ/ดินทรุดตัว(1)
- ปริมาณน้ำฝนในพื้นที่เสี่ยงภัยมากกว่า 100 มม. ขึ้นไป
- อาสาสมัครเครือข่ายวัดปริมาณน้ำฝนของกรมทรัพยากรธรณี
- รอยเลื่อนมีพลัง



รายงานสถานการณ์ธรณีพิบัติภัยประจำวัน
วันอังคารที่ ๑๘ สิงหาคม พ.ศ. ๒๕๖๓ เวลา ๑๐.๐๐ น.



๑. ประกาศกรมทรัพยากรธรณี

- ไม่มี

๒. ธรณีพิบัติภัยภายในประเทศ รอบ ๒๔ ชั่วโมง

๒.๑ ดินถล่ม น้ำป่าไหลหลาก ดินไหล ทินร่วง รอยแยก และหลุมยุบ

- ดินไหล

วานนี้ (๑๗ ส.ค. ๖๓) เนื่องจากฝนที่ตกสะสมหลายวัน ทำให้เกิดดินไหลไหลลงทางบริเวณบ้านแม่บูน-บ้านแม่ละ ตำบลป่าแป๋ อำเภอแม่สะเรียง จังหวัดแม่ฮ่องสอน ทำให้รถไม่สามารถสัญจรผ่านได้ เบื้องต้นองค์การบริหารส่วนตำบลป่าแป๋ ได้นำรถไถพาร์ทู๋เข้าไปปรับเส้นทางดังกล่าวแล้ว (ที่มา : ไทยรัฐออนไลน์)

- ดินทรุดตัว

วานนี้ (๑๗ ส.ค. ๖๓) เกิดเหตุดินทรุดตัว บริเวณสนามข้างศาลาการเปรียญ วัดสุวรรณคาราม ตำบลเมืองสวรรค์โลก อำเภอสวรรคโลก จังหวัดสุโขทัย จำนวน ๒ จุด ซึ่งจุดที่ ๑ ขนาดกว้าง ๒.๒๐ เมตร ลึก ๑.๓ เมตร จุดที่ ๒ ขนาดกว้าง ๑ เมตร ลึก ๑ เมตร ทั้งนี้มีรอยแยกเชื่อมระหว่าง ๒ จุด ยาวประมาณ ๔ เมตร บริเวณดังกล่าว เคยเกิดดินทรุดตัวมาแล้วเมื่อต้นปีที่ผ่านมา (ที่มา : Banmuang.co.th)

๒.๒ แผ่นดินไหว

ไม่มี

๓. ธรณีพิบัติภัยทั่วโลก รอบ ๒๔ ชั่วโมง ที่มีผลกระทบรุนแรง (ดินถล่ม ภูเขาไฟระเบิด แผ่นดินไหว สึนามิ หลุมยุบและอื่นๆ)

- แผ่นดินไหว

เวลา ๐๗.๐๓ น. เกิดแผ่นดินไหวขนาด ๖.๗ ลึก ๑๐ กิโลเมตร (USGS) บริเวณชายฝั่งตอนใต้ของประเทศฟิลิปปินส์ ห่างจากเมือง Davao ประมาณ ๙๕ กิโลเมตร เบื้องต้นบ้านเรือนมีรอยร้าว ยังไม่มีรายงานผู้เสียชีวิต ไม่ส่งผลกระทบต่อประเทศไทย (ที่มา : U.S.News.com)

๔. พื้นที่ติดตามและเฝ้าระวังสถานการณ์ธรณีพิบัติภัยดินถล่มและน้ำป่าไหลหลากของกรมทรัพยากรธรณี

- เนื่องจากอิทธิพลของมรสุมตะวันตกเฉียงใต้พัดปกคลุมทะเลอันดามันตอนบน และอ่าวไทย ประกอบกับมีหย่อมความกดอากาศต่ำปกคลุมบริเวณประเทศเวียดนามตอนบน จะทำให้ประเทศไทยมีฝนตกหนักและตกต่อเนื่อง โดยเฉพาะในพื้นที่เสี่ยงดินถล่มภาคเหนือ บริเวณจังหวัดน่าน เชียงราย พะเยา แม่ฮ่องสอน ตากและเพชรบูรณ์ ภาคตะวันออกเฉียงเหนือ บริเวณจังหวัดเลย หนองบัวลำภู และหนองคาย ศูนย์ปฏิบัติการธรณีพิบัติภัย จึงได้ทำการเฝ้าระวังและติดตามสถานการณ์ธรณีพิบัติภัยดินถล่มและน้ำป่าไหลหลากเป็นพิเศษ และจะทำการแจ้งอาสาสมัครเครือข่ายในพื้นที่เสี่ยงภัยต่อไป

๕. แนวทางการบริหาร

สถานการณ์ปกติ

- กรมทรัพยากรธรณี ร่วมกับหน่วยงานต่างๆ ที่เกี่ยวข้องดำเนินการติดตามสถานการณ์อย่างต่อเนื่องสม่ำเสมอ เพื่อให้พร้อมสำหรับการแลกเปลี่ยนและสนับสนุนข้อมูลด้านการบริหารจัดการพิบัติภัยของแต่ละหน่วยงาน และเป็นการช่วยบรรเทาและลดผลกระทบจากพิบัติภัยที่อาจเกิดขึ้นต่อชีวิตและทรัพย์สินของประชาชนอีกทางหนึ่ง
- หน่วยงานที่เกี่ยวข้องเตรียมความพร้อมเพื่อรับมือกับสถานการณ์ที่อาจเกิดขึ้นได้อย่างทันท่วงที
- แจ้งข้อมูล/ข่าวสาร/รายงาน อย่างสม่ำเสมอ

ข้อมูลสนับสนุนที่ใช้ในการวิเคราะห์ ติดตามและเฝ้าระวังธรณีพิบัติภัยดินถล่ม ศูนย์ปฏิบัติการธรณีพิบัติภัย มีดังนี้

• สภาพอากาศ (กรมอุตุนิยมวิทยา)

- พยากรณ์อากาศ ๒๔ ชั่วโมงข้างหน้า ร่องมรสุมพาดผ่านตอนบนของภาคเหนือ และภาคตะวันออกเฉียงเหนือ เข้าสู่หย่อมความกดอากาศต่ำบริเวณประเทศเวียดนามตอนบน ประกอบกับมรสุมตะวันตกเฉียงใต้พัดปกคลุมทะเลอันดามันตอนบน ประเทศไทย และอ่าวไทย ลักษณะเช่นนี้ทำให้ภาคเหนือ ภาคตะวันออกเฉียงเหนือ และภาคตะวันออก มีฝนตกหนักบางแห่ง ขอให้ประชาชนที่อาศัยในพื้นที่เสี่ยงภัยบริเวณดังกล่าว ระวังอันตรายจากฝนตกหนักและฝนที่ตกสะสมไว้ด้วย อนึ่ง พายุระดับ ๑ (หย่อมความกดอากาศต่ำกำลังแรง) บริเวณทางตอนเหนือของประเทศฟิลิปปินส์ ได้ทวีกำลังแรงขึ้นเป็นพายุระดับ ๒ (ดีเปรสชัน) กำลังเคลื่อนตัวลงสู่ทะเลจีนใต้ คาดว่า จะทวีกำลังแรงขึ้นเป็นพายุระดับ ๓ (ไซร่อน) ในระยะต่อไป และคาดว่า จะเคลื่อนขึ้นฝั่งบริเวณมณฑลกว่างตุง ประเทศจีนตอนใต้ ในช่วงวันที่ ๑๙-๒๐ สิงหาคม ๒๕๖๓

- ปริมาณน้ำฝนสูงสุดวัดได้ที่อำเภอระแงะ จังหวัดนราธิวาส ๗๐.๘ มม. (ที่มา: สถาบันสารสนเทศทรัพยากรน้ำ (องค์การมหาชน))

• พื้นที่คาดการณ์ปริมาณน้ำฝนที่อาจก่อให้เกิดดินถล่มล่วงหน้า ๓ วัน จากแบบจำลองพื้นที่อ่อนไหวต่อดินถล่มแบบพลวัต (AP Model) สำหรับศูนย์ปฏิบัติการธรณีพิบัติภัย

- จังหวัดตาก เชียงใหม่ น่าน แม่ฮ่องสอน และหนองคาย / เฝ้าระวังในระยะ ๑-๒ วันนี้

หมายเหตุ AP Model เป็นการวิเคราะห์ข้อมูลเชิงสถิติของปริมาณน้ำฝนสะสมและเหตุการณ์ดินถล่มในอดีตนำมาสร้างเกณฑ์น้ำฝนสะสมวิกฤตสำหรับเฝ้าระวังและแจ้งเตือนภัยดินถล่ม ข้อมูลการคาดการณ์ปริมาณน้ำฝนล่วงหน้า ๗๒ ชั่วโมงโดยสถาบันสารสนเทศทรัพยากรน้ำและการเกษตร ได้นำมาวิเคราะห์ด้วยแบบจำลอง AP Model เพื่อคาดการณ์พื้นที่ที่จะติดตาม/เฝ้าระวังธรณีพิบัติภัยดินถล่มล่วงหน้า

• ปริมาณน้ำฝนที่วัดได้จากเครือข่ายเฝ้าระวังแจ้งเตือนธรณีพิบัติภัยในรอบ ๒๔ ชั่วโมง (๑๗ ส.ค. ๖๓ เวลา ๐๗.๐๐ น. - ๑๘ ส.ค. ๖๓ เวลา ๐๗.๐๐ น.)

ภาค	จังหวัด / อำเภอ / ตำบล / หมู่บ้าน				ข้อมูลปริมาณน้ำฝน (รอบ ๒๔ ชม.)	เครือข่ายฯ ทธ. (ผู้รายงาน)
เหนือ	เชียงราย	แม่ฟ้าหลวง	แม่สลองใน	แสนใจ	วัดปริมาณน้ำฝนได้ ๔๐ มม.	นายสุเทพ เซอมี
	เชียงราย	แม่ฟ้าหลวง	แม่สลองใน	ห้วยแหลง	วัดปริมาณน้ำฝนได้ ๓๐ มม.	นายอาเจ็ก แซ่มื่อ
	เชียงราย	แม่ฟ้าหลวง	แม่สลองใน	ปางไฮ	วัดปริมาณน้ำฝนได้ ๓๐ มม.	นายอาเจ็ก มาเยอะ
	แพร่	ลอง	ห้วยทุ่ง	นาอู่ล่อง	วัดปริมาณน้ำฝนได้ ๒๘ มม.	นายเกษม ผั้นแบน
	เชียงราย	แม่ฟ้าหลวง	แม่สลองใน	ห้วยมู	วัดปริมาณน้ำฝนได้ ๒๕ มม.	นายเอกชัย ขกัสต์กตากล
	แพร่	ลอง	บ่อเหล็กทอง	แม่รัง	วัดปริมาณน้ำฝนได้ ๒๕ มม.	นายสมจิตร์ หล่องข้าว
	แพร่	ลอง	บ่อเหล็กทอง	นาตุ้ม	วัดปริมาณน้ำฝนได้ ๒๕ มม.	นายสรวิศ รัตนชาคร
	อุดรดิตถ์	ท่าปลา	น้ำหมั้น	น้ำลี	วัดปริมาณน้ำฝนได้ ๒๐ มม.	นายสุทิน พันธุ์ห้วยเสียม
	แพร่	ลอง	บ่อเหล็กทอง	ค้ำจันทนะ	วัดปริมาณน้ำฝนได้ ๑๗ มม.	นายเสรี พุน้อย
	เชียงราย	แม่ฟ้าหลวง	แม่สลองใน	มอถ่อง	วัดปริมาณน้ำฝนได้ ๑๓ มม.	นายสุรัตน์ วุฑู
	เชียงใหม่	สะเมิง	แม่สาบ	ปางติ่ม	วัดปริมาณน้ำฝนได้ ๑๐ มม.	นายยิ่ง กลิ่นอบ
	อุดรดิตถ์	ลับแล	ฝายหลวง	ปากทางเหนือ	วัดปริมาณน้ำฝนได้ ๑๐ มม.	นางสุนทรีย์ สุดสระ
	อุดรดิตถ์	ท่าปลา	น้ำหมั้น	ห้วยดอย	วัดปริมาณน้ำฝนได้ ๑๐ มม.	นายจำรัส แก้วมหาดไทย
	อุดรดิตถ์	ท่าปลา	ร่วมจิต	สระแก้ว	วัดปริมาณน้ำฝนได้ ๕ มม.	นายเจริญ ง่ายยศ
	อุดรดิตถ์	ท่าปลา	ร่วมจิต	หนองโบสถ์	วัดปริมาณน้ำฝนได้ ๕ มม.	นายประทวน ฤาพุด
	อุดรดิตถ์	ท่าปลา	น้ำหมั้น	น้ำหมั้นใต้	วัดปริมาณน้ำฝนได้ ๕ มม.	นายสุนทร สายตรง
	เชียงใหม่	หางดง	บ้านปาง	ปางใต้	วัดปริมาณน้ำฝนได้ ๕ มม.	นายวรวิทย์ อินก้อน
อุดรดิตถ์	ลับแล	แม่พูล	มหาราช	วัดปริมาณน้ำฝนได้ ๓ มม.	นางสาวศิริพิชญ์ จันน้ำท่วม	
อุดรดิตถ์	ลับแล	แม่พูล	ผามูบ	วัดปริมาณน้ำฝนได้ ๒ มม.	นายดำเนิน เชียงพันธ์	
แม่ฮ่องสอน	แม่สะเรียง	ป่าแป๋	แม่ปุ่น	ท้องฟ้าครึ้ม ไม่มีฝนตก	องค์กรการบริหารส่วนตำบลป่าแป๋	
ลำปาง	เมือง	หัวเวียง	ป่ารวก	ท้องฟ้าครึ้ม มีเมฆมาก	เครือข่ายฯ ทธ.	
ใต้	พัทลุง	ศรีบรรพต	เขาปู่	โพธิ์เล	ท้องฟ้าโปร่ง ไม่มีฝนตก	นายธศัณย์ พูลเอียด
	ระนอง	กระบุรี	ลำเลียง	สองแพรก	ท้องฟ้าโปร่ง ไม่มีฝนตก	นายวัลลพ ชินทรว
	สตูล	ควนกาหลง	อุไคเจริญ	พัง 120	ท้องฟ้าโปร่ง ไม่มีฝนตก	นายเสียน มุสิกชาติ
	สุราษฎร์ธานี	กาญจนดิษฐ์	ท่าอุแท	วังทอง	ท้องฟ้าโปร่ง ไม่มีฝนตก	นายเชษฐพล อัสตาธร
	สุราษฎร์ธานี	คีรีรัฐนิคม	น้ำหัก	ปากพาย	ท้องฟ้าโปร่ง ไม่มีฝนตก	นายชนกพงศ์ ห้วยผู้ล่า
	ตรัง	ห้วยยอด	ปากแจ่ม	ลำแพะ	ท้องฟ้าโปร่ง ไม่มีฝนตก	นายพินิจ ชูชื่น

• ปริมาณน้ำฝนที่วัดได้จากเครือข่ายเฝ้าระวังแจ้งเตือนธรณีพิบัติภัยในรอบ ๒๔ ชั่วโมง (๑๗ ส.ค. ๖๓ เวลา ๐๗.๐๐ น. - ๑๘ ส.ค. ๖๓ เวลา ๐๗.๐๐ น.)

ภาค	จังหวัด / อำเภอ / ตำบล / หมู่บ้าน				ข้อมูลปริมาณน้ำฝน (รอบ ๒๔ ชม.)	เครือข่ายฯ ทธ. (ผู้รายงาน)
ตะวันออก	จันทบุรี	ขลุง	ตราชอง	ตราชองบน	ท้องฟ้าโปร่ง ไม่มีฝนตก	นายชินทร์ ใจงาม
	ตราด	บ่อไร่	ช้างตน	หนองไม้หอม	ท้องฟ้าโปร่ง ไม่มีฝนตก	นายขรรณชัย โขมเฉลา
	ชลบุรี	บ้านบึง	คลองแก้ว	ท่าหน้า	ท้องฟ้าโปร่ง ไม่มีฝนตก	นายประทีป สันตะศิริ
	ปราจีนบุรี	ประจันตคาม	บุไผ่	ว่าน	ท้องฟ้าโปร่ง ไม่มีฝนตก	นายสุชาติ ถาวร
กลาง	กาญจนบุรี	ไทรโยค	วังกระแจะ	หาดจิว	ท้องฟ้ามีดครึ้ม ไม่มีฝนตก	นายสุเทพ กลีบเมฆ
	สุพรรณบุรี	ด่านช้าง	องค์พระ	ทุ่งกระบอก	ท้องฟ้าหลัว ไม่มีฝน	นายไร รามจุล
	นครนายก	เขาเพิ่ม	บ้านนา	กะเหรียง	ท้องฟ้าโปร่ง อากาศร้อน	นายผวน แจ่มแจ้ง
	ลพบุรี	ลำสนธิ	กุดตาเพชร	กุดตาเพชร	ท้องฟ้ามีดครึ้ม มีเมฆบางส่วน	นายสมบูรณ์ ปีกขุนทด
ตะวันออก เฉียงเหนือ	หนองคาย	สังคม	นางิ้ว	ดงป่าเปลือย	ท้องฟ้ามีดครึ้ม ฝนตกปรอยๆ	นายถวิล สีจางวาง
	อุบลราชธานี	น้ำขุ่น	โคกสะอาด	โคกสะอาด	ท้องฟ้าโปร่ง อากาศดี	นายอำนาจ สมศรี
	หนองบัวลำภู	สุวรรณคูหา	บุญหัน	โคกนกพัฒนา	ท้องฟ้ามีดครึ้ม ฝนตกปรอยๆ	นายดอกจวง บุตรโคตร
	เลย	ภูหลวง	เลยวังไสย์	เลยวังไสย์	ท้องฟ้ามีดครึ้ม มีเมฆมาก	นายบพิตร จำปีพรม
	เลย	นาแห้ว	แสงภา	หัวนา	ท้องฟ้ามีดครึ้ม ฝนตกปรอยๆ	นายหลิน มั่นมา

หมายเหตุ : ศูนย์ปฏิบัติการธรณีพิบัติภัย ได้ประสานงานเครือข่ายเฝ้าระวังแจ้งเตือนธรณีพิบัติภัย จำนวน ๔๐ คน เพื่อรวบรวมข้อมูลในพื้นที่ เพื่อจัดทำรายงานสถานการณ์ธรณีพิบัติภัยประจำวัน วันอังคารที่ ๑๘ สิงหาคม พ.ศ. ๒๕๖๓

ศูนย์ปฏิบัติการธรณีพิบัติภัย กองธรณีวิทยาสิ่งแวดล้อม
กรมทรัพยากรธรณี กระทรวงทรัพยากรธรรมชาติและสิ่งแวดล้อม
โทร ๐๒ ๖๒๑ ๙๗๐๓-๕ โทรสาร ๐๒ ๖๒๑ ๙๗๐๐
www.dmr.go.th