

วันนี้ เวลา 04.58 น. เกิดแผ่นดินไหวขนาด 1.5 ลึก 1 กม.
บริเวณ อ.ตอกคำใต้ จ.พะเยา ไม่มีความเสียหาย



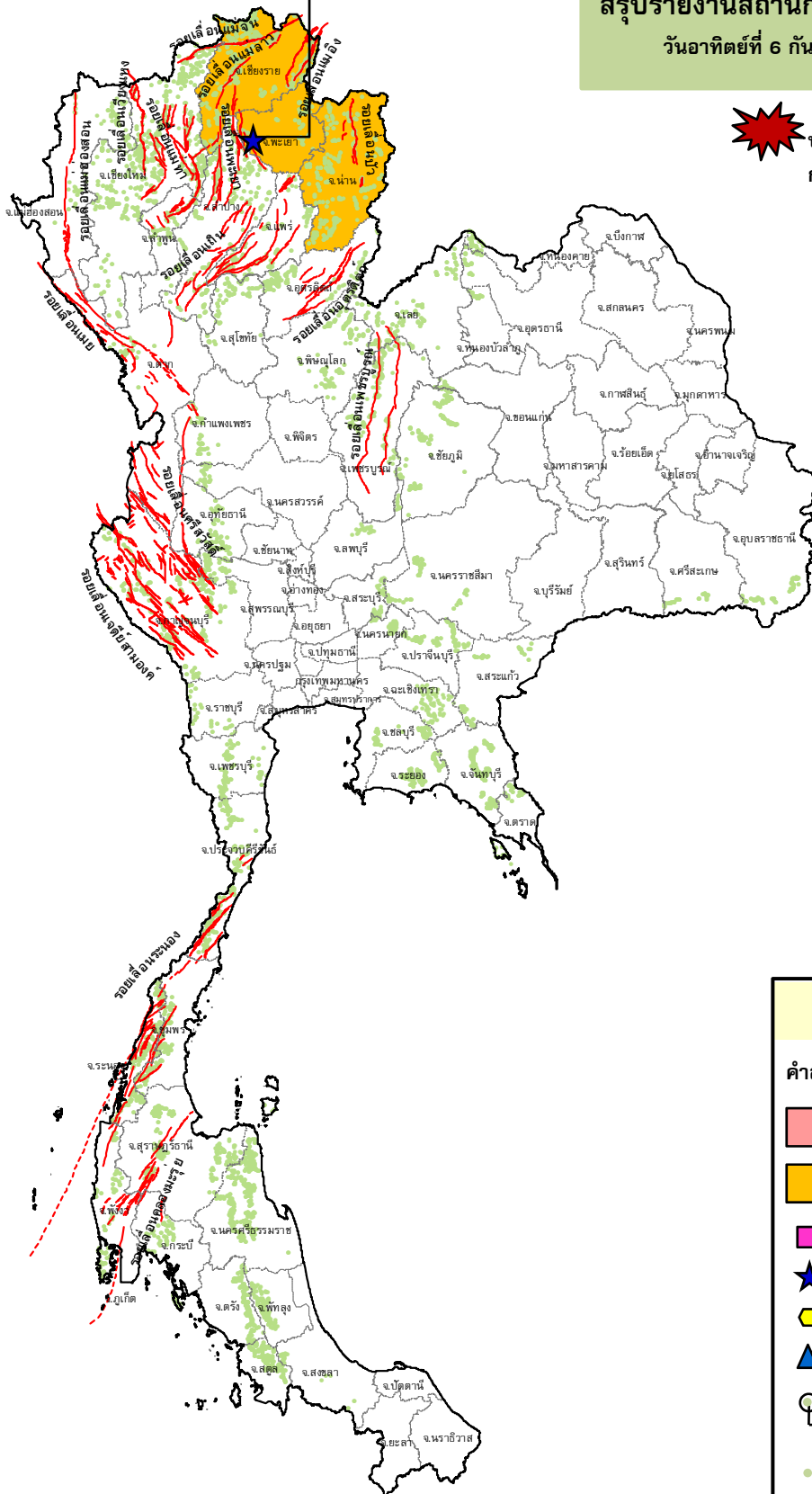
กรมทรัพยากรธรณี

สรุปรายงานสถานการณ์ธรณีพิบัติภัยประจำวัน

วันอาทิตย์ที่ 6 กันยายน 2563 เวลา 10.00 น.



ประกาศเฝ้าระวังดินถล่ม
กรมทรัพยากรธรณี



ประเภทของภัยที่เกิด

คำอธิบายสัญลักษณ์

- พื้นที่ประกาศเฝ้าระวังดินถล่ม
- พื้นที่คาดการณ์ปริมาณน้ำฝนที่อาจก่อให้เกิดดินถล่ม (3)
- ดินถล่ม/ดินไหล/หินร่วง/รอยแยก
- ★ จุดเหนือศูนย์เกิดแผ่นดินไหว (1)
- สึนามิ
- ▲ หลุมยุบ/ดินทรุดตัว
- ปริมาณน้ำฝนในพื้นที่เสี่ยงภัยมากกว่า 100 มม. ขึ้นไป
- อาสาสมัครเครือข่ายวัดปริมาณน้ำฝนของกรมทรัพยากรธรณี
- รอยเลื่อนมีพลัง



รายงานสถานการณ์ธรณีพิบัติภัยประจำวัน
วันอาทิตย์ที่ ๖ กันยายน พ.ศ.๒๕๖๓ เวลา ๑๐.๐๐ น.



๑. ประกาศกรมทรัพยากรธรณี

- ไม่มี

๒. ธรณีพิบัติภัยภายในประเทศ รอบ ๒๔ ชั่วโมง

๒.๑ ดินถล่มน้ำป่าไหลหลาก ดินไหล หินร่วง รอยแยก และหลุมยุบ

- น้ำป่าไหลหลาก

วานนี้ (๕ ก.ย.๖๓) เนื่องจากฝนตกหนักติดต่อกันหลายชั่วโมงในพื้นที่เขตรักษาพันธุ์สัตว์ป่าเขาบรรทัดพัทลุง – ตรัง ทำให้มวลน้ำป่าสูงถึง ๑.๕ ม. ได้ไหลหลากลงมาตามน้ำตกโดนแพทอง ในพื้นที่ตำบลลำสินธุ์ อำเภอศรีนครินทร์ จังหวัดพัทลุง โดยเจ้าหน้าที่หน่วยพิทักษ์ป่าโดนแพทอง เขตรักษาพันธุ์สัตว์ป่าเขาบรรทัดพัทลุง ได้แจ้งเตือนนักท่องเที่ยวที่เล่นน้ำตก ให้ขึ้นจากน้ำ และเดินทางกลับก่อนเกิดเหตุการณ์น้ำป่าไหลหลากดังกล่าว (ที่มา : INN NEWS)

วานนี้ (๕ ก.ย.๖๓) เนื่องจากฝนตกหนักติดต่อกันหลายชั่วโมงทำให้เกิดน้ำป่าไหลหลากบริเวณ บ้านร่มเกล้าสหมิตร หมู่ ๕ ตำบลศรีราษฎร์ อำเภอพบพระ จังหวัดตาก ทำให้ทรัพย์สินและพืชไร่ของประชาชนได้รับความเสียหาย ทั้งนี้องค์การบริหารส่วนตำบลศรีราษฎร์ได้เข้าสำรวจความเสียหาย เจ้าหน้าที่สำรวจ สภ.พบพระ และเจ้าหน้าที่ทหาร จาก บก.ควบคุม ฉก. ร.๔ อ.พบพระ ได้เข้าให้ความช่วยเหลือแล้ว (ที่มา : มติชนออนไลน์)

๒.๒ แผ่นดินไหว

-วันนี้ เวลา ๐๔.๕๘ น. เกิดแผ่นดินไหวขนาด ๑.๕ ลึก ๑ กิโลเมตร บริเวณอำเภอดอกคำใต้ จังหวัดพะเยา เบื้องต้นประชาชนไม่สามารถรับรู้ได้ถึงแรงสั่นสะเทือน (ที่มา : กองเฝ้าระวังแผ่นดินไหว กรมอุตุนิยมวิทยา)

๓.ธรณีพิบัติภัยทั่วโลก รอบ ๒๔ ชั่วโมง ที่มีผลกระทบรุนแรง (ดินถล่ม ภูเขาไฟระเบิด แผ่นดินไหว สึนามิ หลุมยุบและอื่นๆ)

- แผ่นดินไหว

วันนี้ เวลา ๐๘.๑๖ น. เกิดแผ่นดินไหวขนาด ๖.๒ ลึก ๒๕ กิโลเมตร บริเวณใกล้ชายฝั่งของชิลีตอนกลาง ประเทศชิลี เบื้องต้นประชาชนในบริเวณดังกล่าวรู้สึกถึงแรงแผ่นดินไหว ไม่มีการแจ้งเตือนสึนามิและยังไม่มีรายงานความเสียหาย (volcanodiscovery.com)

๔. พื้นที่ติดตามและเฝ้าระวังสถานการณ์ธรณีพิบัติภัยดินถล่มและน้ำป่าไหลหลากของกรมทรัพยากรธรณี

- เนื่องจากในพื้นที่เสี่ยงดินถล่มมีฝนตกต่อเนื่อง โดยเฉพาะบริเวณพื้นที่ภาคเหนือ จึงได้ทำการเฝ้าระวังและติดตามสถานการณ์พิบัติภัยดินถล่มและน้ำป่าไหลหลากเป็นพิเศษ และจะทำการแจ้งอาสาสมัครเครือข่ายในพื้นที่เสี่ยงภัยต่อไป

๕. แนวทางการบริหาร

สถานการณ์ปกติ

- กรมทรัพยากรธรณี ร่วมกับหน่วยงานต่างๆ ที่เกี่ยวข้องดำเนินการติดตามสถานการณ์อย่างต่อเนื่องสม่ำเสมอ เพื่อให้พร้อมสำหรับการแลกเปลี่ยนและสนับสนุนข้อมูลด้านการบริหารจัดการพิบัติภัยของแต่ละหน่วยงาน และเป็นการช่วยบรรเทาและลดผลกระทบจากพิบัติภัยที่อาจเกิดขึ้นต่อชีวิตและทรัพย์สินของประชาชนอีกทางหนึ่ง
- หน่วยงานที่เกี่ยวข้องเตรียมความพร้อมเพื่อรับมือกับสถานการณ์ที่อาจเกิดขึ้นได้อย่างทัน่วงที
- แจ้งข้อมูล/ข่าวสาร/รายงาน อย่างสม่ำเสมอ

ข้อมูลสนับสนุนที่ใช้ในการวิเคราะห์ ติดตามและเฝ้าระวังธรณีพิบัติภัยดินถล่ม ศูนย์ปฏิบัติการธรณีพิบัติภัย มีดังนี้

• สภาพอากาศ (กรมอุตุนิยมวิทยา)

- พยากรณ์อากาศ ๒๔ ชั่วโมงข้างหน้า ร่องมรสุมกำลังอ่อนพาดผ่านภาคเหนือ และภาคตะวันออกเฉียงเหนือตอนบน ทำให้บริเวณดังกล่าวมีฝนน้อยในระยะนี้ สำหรับมรสุมตะวันตกเฉียงใต้ยังคงพัดปกคลุมทะเลอันดามัน และภาคใต้ ประกอบกับมีลมตะวันออกเฉียงใต้พัดปกคลุมอ่าวไทย ภาคใต้และภาคตะวันออก ลักษณะเช่นนี้ทำให้บริเวณดังกล่าวยังคงมีฝนฟ้าคะนองเกิดขึ้น และมีฝนตกหนักบางแห่งในภาคตะวันออก และภาคใต้ ขอให้ประชาชนบริเวณดังกล่าว ระวังอันตรายจากฝนที่ตกหนักและฝนที่ตกสะสมในระยะนี้ไว้ด้วย

อนึ่ง พายุระดับ ๕ (ไต้ฝุ่น) “ไห่เฉิน” บริเวณมหาสมุทรแปซิฟิก มีแนวโน้มเคลื่อนตัวไปทางตอนใต้ของประเทศญี่ปุ่นและคาบสมุทรเกาหลีในช่วงวันที่ ๖ - ๗ ก.ย. ๖๓ โดยพายุนี้ไม่ส่งผลกระทบต่อประเทศไทย

- ปริมาณน้ำฝนสูงสุดวัดได้ที่อำเภอท่าสองยาง จังหวัดตาก ๑๐๓ มม. (ที่มา:สถาบันสารสนเทศทรัพยากรน้ำ (องค์การมหาชน))

• พื้นที่คาดการณ์ปริมาณน้ำฝนที่อาจก่อให้เกิดดินถล่มล่วงหน้า ๓ วัน จากแบบจำลองพื้นที่อ่อนไหวต่อดินถล่มแบบพลวัต (AP Model) สำหรับศูนย์ปฏิบัติการธรณีพิบัติภัย

- จังหวัดพะเยา น่านและเชียงราย/เฝ้าระวังในระยะ ๑ - ๒ วัน

หมายเหตุ AP Model เป็นการวิเคราะห์ข้อมูลเชิงสถิติของปริมาณน้ำฝนสะสมและเหตุการณ์ดินถล่มในอดีตนำมาสร้างเกณฑ์น้ำฝนสะสมวิกฤตสำหรับเฝ้าระวังและแจ้งเตือนภัยดินถล่ม ข้อมูลการคาดการณ์ปริมาณน้ำฝนล่วงหน้า ๗๒ ชั่วโมงโดยสถาบันสารสนเทศทรัพยากรน้ำและการเกษตร ได้นำมาวิเคราะห์ด้วยแบบจำลอง AP Model เพื่อคาดการณ์พื้นที่ที่จะติดตาม/เฝ้าระวังธรณีพิบัติภัยดินถล่มล่วงหน้า

- ปริมาณน้ำฝนที่วัดได้จากเครือข่ายเฝ้าระวังแจ้งเตือนธรณีพิบัติภัยในรอบ ๒๔ ชั่วโมง (๕ ก.ย. ๖๓ เวลา ๐๗.๐๐ น. - ๖ ก.ย. ๖๓ เวลา ๐๗.๐๐ น.)

ภาค	จังหวัด / อำเภอ / ตำบล / หมู่บ้าน				ข้อมูลปริมาณน้ำฝน (รอบ ๒๔ ชม.)	เครือข่ายฯ ทธ. (ผู้รายงาน)
เหนือ	อุตรดิตถ์	ท่าปลา	น้ำหมัน	น้ำต๊ะ	วัดปริมาณน้ำฝนได้ ๕๐ มม.	นายสท้าน ทองศรี
	แพร่	ลอง	บ่อเหล็กทอง	ค้างตะนะ	วัดปริมาณน้ำฝนได้ ๒๓ มม.	นายเสรี ฟูน้อย
	แพร่	ลอง	บ่อเหล็กทอง	ค้างตะนะ	วัดปริมาณน้ำฝนได้ ๒๐ มม.	นายธงชัย เสาร์มา
	แพร่	ลอง	บ่อเหล็กทอง	หนองแดง	วัดปริมาณน้ำฝนได้ ๑๖ มม.	นายผดุง ใจกอง
	น่าน	บ่อเกลือ	ภูฟ้า	ห่างทางหลวง	ท้องฟ้าโปร่ง ไม่มีฝนตก	นายสมชาย ขาเหล็ก
	น่าน	สองแคว	นาไร่หลวง	ใหม่	ท้องฟ้าโปร่ง ไม่มีฝนตก	นายธนภุต พงษ์ลม
	สุโขทัย	ศรีสัชชนาลัย	บ้านตึก	ปากทรวง	ท้องฟ้าครึ้ม ไม่มีฝนตก	นายวิโรจน์ รอบบุญ
	ตาก	ท่าสองยาง	แม่สอง	บ่อเปือย	ท้องฟ้าโปร่ง ไม่มีฝนตก	นายชูศักดิ์ วนาทิศนัย
	ตาก	แม่ระมาด	แม่ระมาด	ห้วยนกแล	ท้องฟ้าครึ้ม ไม่มีฝนตก	นายสีมา ฟูมฟองฟู
ใต้	สุราษฎร์ธานี	กาญจนดิษฐ์	ป่าร้อน	เขาพนม	วัดปริมาณน้ำฝนได้ ๗๐ มม.	นายไพฑูณ วงศ์สวัสดิ์
	สุราษฎร์ธานี	กาญจนดิษฐ์	คลองสระ	โนอ่าว	วัดปริมาณน้ำฝนได้ ๕๕ มม.	นายอุทัย ปิ่นทองคำ
	สุราษฎร์ธานี	กาญจนดิษฐ์	คลองสระ	สวนปราง	วัดปริมาณน้ำฝนได้ ๔๐ มม.	นายจักรพงษ์ สุขกลิ่น
	นครศรีธรรมราช	สิชล	เขาน้อย	ยอดน้ำ	วัดปริมาณน้ำฝนได้ ๓๐ มม.	นายสุเทพ โมอ่อน
	นครศรีธรรมราช	นบพิตำ	นบพิตำ	โรงเหล็ก	วัดปริมาณน้ำฝนได้ ๒๕ มม.	นายโชคดี รัตนา
	นครศรีธรรมราช	พิปูน	พิปูน	หูนบ	วัดปริมาณน้ำฝนได้ ๑๑ มม.	นายขันติชาติ องอาจ
	นครศรีธรรมราช	พิปูน	พิปูน	ตลาดเสาร์	วัดปริมาณน้ำฝนได้ ๘ มม.	นางสาวเอมอร ราชมณี
	ตรัง	ห้วยยอด	ปากแจ่ม	ลำแพะ	วัดปริมาณน้ำฝนได้ ๗ มม.	นายพินิจ ชูชื่น
	สุราษฎร์ธานี	คีรีรัฐนิคม	น้ำหัก	ปากพวย	วัดปริมาณน้ำฝนได้ ๕ มม.	นายชนกพงศ์ ภูห้วยล่า
	ระนอง	กระบุรี	จ.ป.ร.	นิคมฝั่ง ๒	วัดปริมาณน้ำฝนได้ ๕ มม.	นายสุจิตร์ เจริญชัยนุชกุล
ระนอง	กระบุรี	จ.ป.ร.	นิคมฝั่ง ๑	วัดปริมาณน้ำฝนได้ ๕ มม.	นายจำลอง พวงสุวรรณ	
ตรัง	ห้วยยอด	ปากแจ่ม	ท่ามะปราง	วัดปริมาณน้ำฝนได้ ๔ มม.	นายจรัญ สมบูรณ์	
ตะวันออก	ตราด	เกาะช้าง	หน่วยพิทักษ์อุทยานเกาะช้าง		วัดปริมาณน้ำฝนได้ ๒๔ มม.	นายฉลอง พันธนาทิน
	ตราด	บ่อไร่	บ่อพลอย	บ่อไร่	ท้องฟ้าโปร่ง ไม่มีฝนตก	นายอำนาจ ยิ้มถนอม
	ระยอง	แกลง	สองสลึง	สองพี่น้อง	ท้องฟ้าครึ้ม ไม่มีฝนตก	นายเฉลียว วงศ์ทรัพย์
	ปราจีนบุรี	นาดี	สะพานหัน	สะพานหัน	ท้องฟ้าโปร่ง ไม่มีฝนตก	นายสุรธรรม อินทร์รอด
กลาง	กาญจนบุรี	ทองผาภูมิ	ห้วยเขย่ง	รวมใจ	ท้องฟ้าครึ้ม ไม่มีฝนตก	นางอาภาภรณ์ อ่อนจันทร์
	สุพรรณบุรี	ด่านช้าง	องค์พระ	ดงเสลา	ท้องฟ้าโปร่ง ไม่มีฝนตก	นายอานนท์ ทองศรี
	ประจวบคีรีขันธ์	บางสะพาน	ร้อนทอง	ทุ่งเขือก	ท้องฟ้าโปร่ง ไม่มีฝนตก	นายมานพ สัตย์ชื่อ
	อุทัยธานี	บ้านไร่	เจ้าวัด	ปอ	ท้องฟ้าโปร่ง ไม่มีฝนตก	นายสุรโชติ สุขยีน
ตะวันออก เฉียงเหนือ	อุบลราชธานี	น้ำขุ่น	โคกสะอาด	โคกสะอาด	ท้องฟ้าครึ้ม ไม่มีฝนตก	นางสาววิไลพร พันธุ์สว่าง
	อุดรธานี	นาเยือง	โนนทอง	โสมสวรรค์	ท้องฟ้าครึ้ม ไม่มีฝนตก	นายถาวร ประจัญกล้า
	เลย	ด่านซ้าย	ด่านซ้าย	นาเวียง	ท้องฟ้าครึ้ม ไม่มีฝนตก	นายบุญชวน พรหมศรี
	นครราชสีมา	สีคิ้ว	คลองไผ่	เขายายเที่ยงใต้	ท้องฟ้าโปร่ง ไม่มีฝนตก	นางสาวปราณี ไต้ะมุดบำรุง

หมายเหตุ : ศูนย์ปฏิบัติการธรณีพิบัติภัย ได้ประสานงานเครือข่ายเฝ้าระวังแจ้งเตือนธรณีพิบัติภัย จำนวน ๓๓ คน เพื่อรวบรวมข้อมูลในพื้นที่เพื่อจัดทำรายงานสถานการณ์ธรณีพิบัติภัยประจำวัน วันอาทิตย์ที่ ๖ กันยายน พ.ศ.๒๕๖๓

ศูนย์ปฏิบัติการธรณีพิบัติภัย กองธรณีวิทยาสิ่งแวดล้อม
กรมทรัพยากรธรณี กระทรวงทรัพยากรธรรมชาติและสิ่งแวดล้อม
โทร ๐๒ ๖๒๑ ๕๗๐๓-๕ โทรสาร ๐๒ ๖๒๑ ๕๗๐๐
www.dmr.go.th