

วันนี้ เวลา 02.39 น. เกิดแผ่นดินไหวขนาด 2.1 ลึก 2 กม.
บริเวณ อ.แม่สรวย จ.เชียงราย ไม่มีความเสียหาย

บ.นาออก หมู่ 1 ต.ภูฟ้า อ.บ่อเกลือ
จ.น่าน 135 มม.



กรมทรัพยากรธรณี

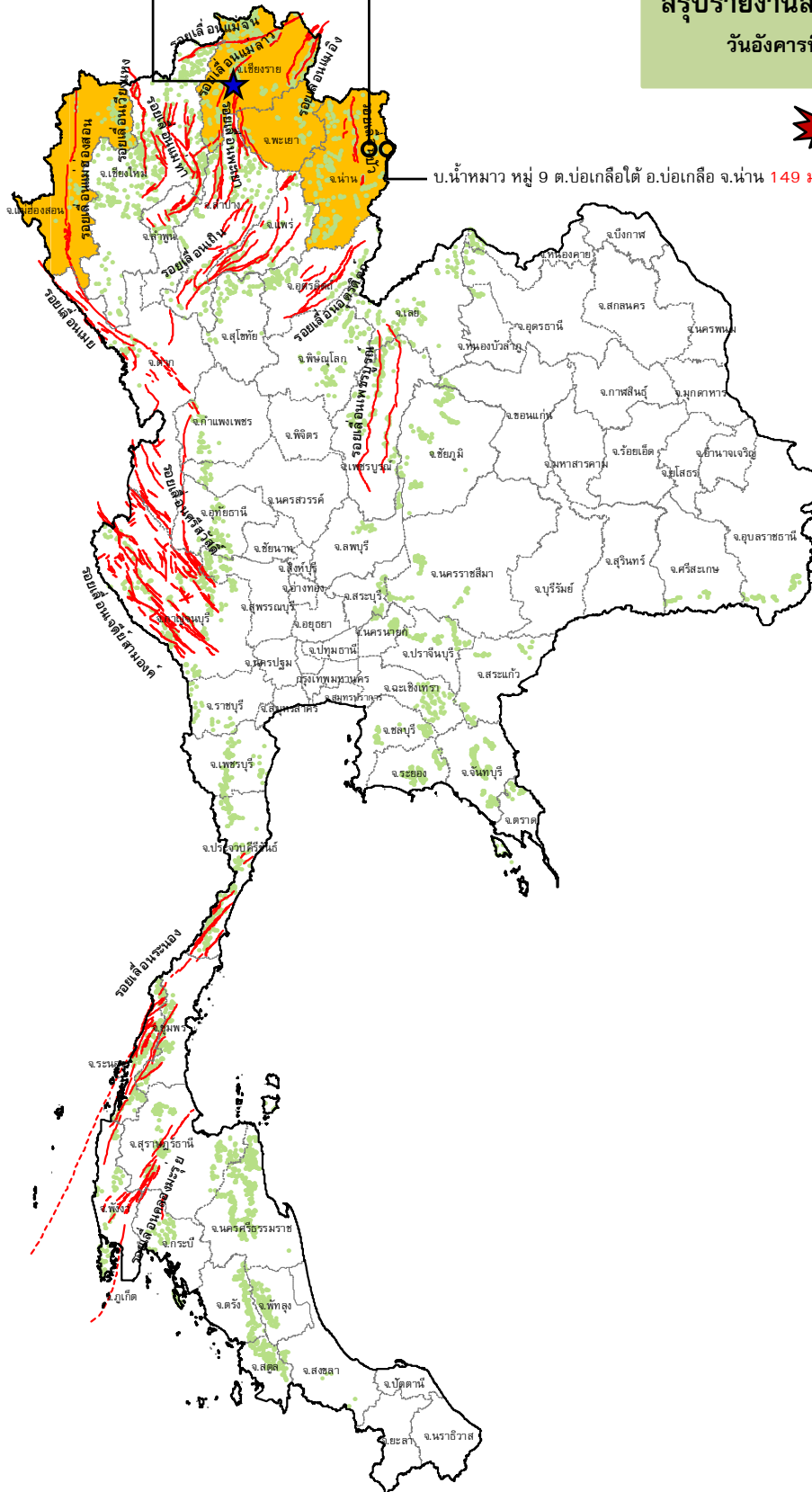
สรุปรายงานสถานการณ์ธรณีพิบัติภัยประจำวัน

วันอังคารที่ 8 กันยายน 2563 เวลา 09.30 น.



ประกาศเฝ้าระวังดินถล่ม
กรมทรัพยากรธรณี

บ.น้ำหาว หมู่ 9 ต.บ่อเกลือใต้ อ.บ่อเกลือ จ.น่าน 149 มม.



ประเภทของภัยที่เกิด

คำอธิบายสัญลักษณ์

- พื้นที่ประกาศเฝ้าระวังดินถล่ม
- พื้นที่คาดการณ์ปริมาณน้ำฝนที่อาจก่อให้เกิดดินถล่ม (4)
- ดินถล่ม/ดินไหล/หินร่วง/รอยแยก
- ★ จุดเหนือศูนย์เกิดแผ่นดินไหว (1)
- สีนามิ
- ▲ หลุมยุบ/ดินทรุดตัว
- ปริมาณน้ำฝนในพื้นที่เสี่ยงภัยมากกว่า 100 มม. ขึ้นไป (2)
- อาสาสมัครเครือข่ายวัดปริมาณน้ำฝนของกรมทรัพยากรธรณี
- รอยเลื่อนมีพลัง



รายงานสถานการณ์ธรณีพิบัติภัยประจำวัน
วันอังคารที่ ๘ กันยายน พ.ศ.๒๕๖๓ เวลา ๐๙.๓๐ น.



๑. ประกาศกรมทรัพยากรธรณี

- ไม่มี

๒. ธรณีพิบัติภัยภายในประเทศ รอบ ๒๔ ชั่วโมง

๒.๑ ดินถล่มน้ำป่าไหลหลาก ดินไหล หินร่วง รอยแยก และหลุมยุบ

- ไม่มี

๒.๒ แผ่นดินไหว

- เวลา ๐๒.๓๙ น. เกิดแผ่นดินไหวขนาด ๒.๑ ที่ระดับความลึก ๒ กิโลเมตร บริเวณอำเภอสมรวย จังหวัดเชียงรายสาเหตุเกิดจากการเคลื่อนตัวของกลุ่มรอยเลื่อนแม่ลาวที่มีการวางตัวตามแนวทิศตะวันออกเฉียงเหนือ – ตะวันตกเฉียงใต้ไม่มีรายงานการรับรู้ถึงแรงสั่นสะเทือน และไม่มี ความเสียหาย (ที่มา : กองเฝ้าระวังแผ่นดินไหว กรมอุตุนิยมวิทยา)

๓. ธรณีพิบัติภัยทั่วโลก รอบ ๒๔ ชั่วโมง ที่มีผลกระทบรุนแรง (ดินถล่ม ภูเขาไฟระเบิด แผ่นดินไหว สึนามิ หลุมยุบและอื่นๆ)

- จากอิทธิพลของพายุไต้ฝุ่นไห่เก็น ได้พัดถล่มเกาะโอกินาวาและเกาะคีวชูทางภาคใต้ของประเทศญี่ปุ่น ส่งผลให้เกิดฝนตกหนักและลมกระโชกแรงเป็นวงกว้าง ยอดผู้ได้รับบาดเจ็บจากพายุลูกนี้อยู่ที่อย่างน้อย ๔๖ คน สูญหายอีก ๔ คน จากเหตุดินบริเวณภูเขาพังถล่มในเขตมียาซากิ เจ้าหน้าที่กู้ภัยเข้าชุดค้นในโคลนและเศษซากปรักหักพังเพื่อหาผู้รอดชีวิตขณะที่บ้านเรือนกว่า ๓๐๐,๐๐๐ หลังไม่มีกระแสไฟฟ้าใช้ พื้นที่การเกษตรได้รับความเสียหาย อาคารบ้านเรือนหลายหลังได้รับความเสียหายจากดินถล่ม ลมแรงทำให้หลังคาบ้านปลิวไปกับสายลมและมีฝนตกอย่างหนัก มีปริมาณน้ำฝน ๕๐๐ มิลลิเมตร ภายในระยะเวลาเพียง ๑ วัน (ที่มา : ข่าวแนวหน้า)

๔. พื้นที่ติดตามและเฝ้าระวังสถานการณ์ธรณีพิบัติภัยดินถล่มและน้ำป่าไหลหลากของกรมทรัพยากรธรณี

- เนื่องจากในพื้นที่เสี่ยงดินถล่มมีฝนตกต่อเนื่อง โดยเฉพาะบริเวณพื้นที่ภาคเหนือ จึงได้ทำการเฝ้าระวังและติดตามสถานการณ์พิบัติภัยดินถล่มและน้ำป่าไหลหลากเป็นพิเศษ และจะทำการแจ้งอาสาสมัครเครือข่ายในพื้นที่เสี่ยงภัยต่อไป

๕. แนวทางการบริหาร

สถานการณ์ปกติ

- กรมทรัพยากรธรณี ร่วมกับหน่วยงานต่างๆ ที่เกี่ยวข้องดำเนินการติดตามสถานการณ์อย่างต่อเนื่องสม่ำเสมอ เพื่อให้พร้อมสำหรับการแลกเปลี่ยนและสนับสนุนข้อมูลด้านการบริหารจัดการพิบัติภัยของแต่ละหน่วยงาน และเป็นการช่วยบรรเทาและลดผลกระทบจากพิบัติภัยที่อาจเกิดขึ้นต่อชีวิตและทรัพย์สินของประชาชนอีกทางหนึ่ง
- หน่วยงานที่เกี่ยวข้องเตรียมความพร้อมเพื่อรับมือกับสถานการณ์ที่อาจเกิดขึ้นได้อย่างทันท่วงที
- แจ้งข้อมูล/ข่าวสาร/รายงาน อย่างสม่ำเสมอ

ข้อมูลสนับสนุนที่ใช้ในการวิเคราะห์ ติดตามและเฝ้าระวังธรณีพิบัติภัยดินถล่ม ศูนย์ปฏิบัติการธรณีพิบัติภัย มีดังนี้

• **สภาพอากาศ** (กรมอุตุนิยมวิทยา)

- พยากรณ์อากาศ ๒๔ ชั่วโมงข้างหน้า ร่องมรสุมกำลังแรงพาดผ่านภาคเหนือ และภาคตะวันออกเฉียงเหนือตอนบน ประกอบกับมรสุมตะวันตกเฉียงใต้พัดปกคลุมทะเลอันดามัน และประเทศไทยเริ่มมีกำลังแรงขึ้น ลักษณะเช่นนี้ทำให้บริเวณประเทศไทยมีฝนเพิ่มขึ้นกับมีฝนตกหนักบางแห่งในภาคเหนือ ภาคตะวันออกเฉียงเหนือ ภาคกลาง ภาคตะวันออก และภาคใต้ ขอให้ประชาชนบริเวณพื้นที่เสี่ยงภัยของภาคเหนือ ภาคตะวันออกเฉียงเหนือ และภาคใต้ ระวังอันตรายจากฝนตกหนักและฝนที่ตกสะสมในระยะนี้ไว้ด้วย

- ปริมาณน้ำฝนสูงสุดวัดได้ที่อำเภอท่าวังผา จังหวัดน่าน ๑๐๖ มม. (ที่มา: กรมอุตุนิยมวิทยา)

• **พื้นที่คาดการณ์ปริมาณน้ำฝนที่อาจก่อให้เกิดดินถล่มล่วงหน้า ๓ วัน จากแบบจำลองพื้นที่อ่อนไหวต่อดินถล่มแบบพลวัต (AP Model) สำหรับศูนย์ปฏิบัติการธรณีพิบัติภัย**

- จังหวัดเชียงราย แม่ฮ่องสอน พะเยา และน่าน /เฝ้าระวังในระยะ๑-๒วันนี้

หมายเหตุ AP Model เป็นการวิเคราะห์ข้อมูลเชิงสถิติของปริมาณน้ำฝนสะสมและเหตุการณ์ดินถล่มในอดีตนำมาสร้างเกณฑ์น้ำฝนสะสมวิกฤตสำหรับเฝ้าระวังและแจ้งเตือนภัยดินถล่ม ข้อมูลการคาดการณ์ปริมาณน้ำฝนล่วงหน้า ๗๒ ชั่วโมงโดยสถาบันสารสนเทศทรัพยากรน้ำและการเกษตร ได้นำมาวิเคราะห์ด้วยแบบจำลอง AP Model เพื่อคาดการณ์พื้นที่ที่จะติดตาม/เฝ้าระวังธรณีพิบัติภัยดินถล่มล่วงหน้า

• ปริมาณน้ำฝนที่วัดได้จากเครือข่ายเฝ้าระวังแจ้งเตือนธรณีพิบัติภัยในรอบ ๒๔ ชั่วโมง (๗ ก.ย. ๖๓ เวลา ๐๗.๐๐ น. - ๘ ก.ย. ๖๓ เวลา ๐๗.๐๐ น.)

ภาค	จังหวัด / อำเภอ / ตำบล / หมู่บ้าน				ข้อมูลปริมาณน้ำฝน (รอบ ๒๔ ชม.)	เครือข่ายฯ ทธ. (ผู้รายงาน)
เหนือ	น่าน	บ่อเกลือ	บ่อเกลือใต้	น้ำหมาว	วัดปริมาณน้ำฝนได้ ๑๔๙ มม.	นางศรีวิชัย ขาเหล็ก
	น่าน	บ่อเกลือ	บ่อเกลือใต้	นาออก	วัดปริมาณน้ำฝนได้ ๑๓๕ มม.	นางสาวรัตติกาล ใจมงคล
	น่าน	บ่อเกลือ	ภูฟ้า	ห้วยลอย	วัดปริมาณน้ำฝนได้ ๙๕ มม.	นายสุวิทย์ ใจปิง
	น่าน	บ่อเกลือ	บ่อเกลือใต้	นาขวาง	วัดปริมาณน้ำฝนได้ ๙๓ มม.	นายสวัสดิ์ ลำน้อย
	น่าน	บ่อเกลือ	บ่อเกลือใต้	ฝักเหือก	วัดปริมาณน้ำฝนได้ ๘๕ มม.	นางอุบลรัตน์ ลำน้อย
	เชียงราย	แม่ฟ้าหลวง	แม่สลองใน	พะน้อย	วัดปริมาณน้ำฝนได้ ๘๕ มม.	นายจิรายุ ติ๊ะแซ่
	เชียงราย	แม่ฟ้าหลวง	แม่สลองใน	หินแตก	วัดปริมาณน้ำฝนได้ ๘๐ มม.	นายบุญชีพ ปัญญาศิริวงค์
	สุโขทัย	ศรีสัชชนาลัย	บ้านตึก	ห้วยตม	วัดปริมาณน้ำฝนได้ ๘๐ มม.	นายนิยม ปัญโญ
	เชียงราย	แม่ฟ้าหลวง	แม่สลองใน	แสนใจ	วัดปริมาณน้ำฝนได้ ๗๐ มม.	นายสุเทพ เขมมี
	น่าน	บ่อเกลือ	ภูฟ้า	ผาสุข	วัดปริมาณน้ำฝนได้ ๕๐ มม.	นายนิพนธ์ ใจปิง
	เชียงราย	แม่ฟ้าหลวง	แม่สลองใน	มอล่อง	วัดปริมาณน้ำฝนได้ ๕๒ มม.	นายสุรัตน์ วูซื่อ
	น่าน	บ่อเกลือ	บ่อเกลือใต้	นาขาม	วัดปริมาณน้ำฝนได้ ๕๐ มม.	นายสถิตย์ สุขแดง
	น่าน	บ่อเกลือ	ดงพญา	ขุนน้ำจอน	วัดปริมาณน้ำฝนได้ ๕๐ มม.	นายมานิตย์ ณฑน
	น่าน	บ่อเกลือ	บ่อเกลือใต้	น้ำแพะ	วัดปริมาณน้ำฝนได้ ๕๐ มม.	นายรณ ใจปิง
	เชียงราย	แม่ฟ้าหลวง	แม่สลองใน	ห้วยห้วยกวป่าไซ	วัดปริมาณน้ำฝนได้ ๔๗ มม.	นายป่าโหล่ มาเยอะ
	เชียงราย	ขุนตาล	ป่าตาล	ร่องขุนเหนือ	วัดปริมาณน้ำฝนได้ ๔๕ มม.	นางกนกจันทร์ ภูเจริญ
	น่าน	บ่อเกลือ	บ่อเกลือใต้	ก้อกวง	วัดปริมาณน้ำฝนได้ ๓๕ มม.	นายไพโรจน์ จอมหล้า
	น่าน	บ่อเกลือ	บ่อเกลือเหนือ	บ่อห้วยกัได	วัดปริมาณน้ำฝนได้ ๒๕ มม.	นายสมโภชน์ อุดเต็น
	น่าน	บ่อเกลือ	ดงพญา	ห้วยหมี	วัดปริมาณน้ำฝนได้ ๒๐ มม.	นายอุดมชัย วัฒนธนกูล
	อุดรดิตถ์	ท่าปลา	ท่าปลา	ปางฝั่ง	วัดปริมาณน้ำฝนได้ ๑๐ มม.	นายทวนชัย แก้วด้วงงาม
	ตาก	แม่ระมาด	แม่ระมาด	ห้วยตกลแล	ท้องฟ้าครึ้ม ฝนตกปรอยๆ	นายสีมา พุ่มพองฟู
	พะเยา	ปง	จิม	ทุ่งแต	ท้องฟ้ามีดครึ้ม ไม่มีฝนตก	นายสิทธิ์ นามวงค์
	แม่ฮ่องสอน	ปาย	ทุ่งยาว	ต้นธาตุ	ท้องฟ้ามีดครึ้ม ไม่มีฝนตก	นางอารีย์ ขวลิศ
	แม่ฮ่องสอน	ปางมะผ้า	ปางมะผ้า	ยาป่าแหน	ท้องฟ้ามีดครึ้ม ไม่มีฝนตก	นายสมชาย อาทิตย์อุไร
	เชียงใหม่	กัลยาณิวัฒนา	แจ่มหลวง	แจ่มหลวง	ท้องฟ้ามีเมฆมาก ไม่มีฝนตก	นายประวิทย์ สุริยะชัยพันธ์
	เชียงใหม่	ฝาง	แม่งอน	หนองขวาง	ท้องฟ้าปิด มีฝนตก	นายชานน สุภานาม
อุดรดิตถ์	น้ำปาด	น้ำไคร้	น้ำไคร้	ท้องฟ้าโปร่ง ไม่มีฝนตก	นายคมเนศ มีมา	
ลำพูน	แม่ทา	ทากาศ	ดอยแช่	ท้องฟ้าโปร่ง อากาศเย็น	นายสุทัศน์ นันตาทาก	
เพชรบูรณ์	เมือง	ป่าเลา	พล้า	ท้องฟ้ามีเมฆมาก ไม่มีฝน	นายอนุรักษ์ ทับร่อง	
ใต้	สุราษฎร์ธานี	คีรีรัฐนิคม	น้ำหัก	ปากพาย	วัดปริมาณน้ำฝนได้ ๖ มม.	นายชนกพงศ์ ภูห้วยลำ
	สุราษฎร์ธานี	พนม	พนม	แสนสุข	ท้องฟ้ามีดครึ้ม มีมีฝนตก	นายเมธามาต บัวสุวรรณ
	สงขลา	รัตภูมิ	เขาพระ	บนควน	ท้องฟ้าโปร่ง ไม่มีฝนตก	นางสาววรรณิ หลงฮัน
	พัทลุง	ศรีนครินทร์	บ้านนา	ตีนนา	ท้องฟ้าโปร่ง ไม่มีฝนตก	นายบรรจง อินทรกุล
	ชุมพร	ปะทิว	ดอนยาง	กรมหลวง	ท้องฟ้ามีดครึ้ม ไม่มีฝนตก	นางเปรมวดี นะสะโร
	สตูล	ควนกาหลง	ทุ่งนุ้ย	โตน	ท้องฟ้าโปร่ง มีแดดออก	นายเหม ตามาต
ตะวันออก	ระยอง	แก่ง	สองสลึง	สองพี่น้อง	ท้องฟ้าครึ้ม ฝนตกปรอยๆ	นายบุญเยี่ยม ต่อพล
	จันทบุรี	เขาคิชฌกูฏ	ตะเคียนทอง	ตะเคียนทอง	ท้องฟ้าครึ้ม ไม่มีฝน	นายเตี้ย ฉัตรเงิน
	ปราจีนบุรี	นาดี	นาดี	เสี้ยว	ท้องฟ้าโปร่ง อากาศร้อน	นายสนั่น หงส์มิ่ง
	ตราด	เขาสมิง	สะตอ	เกาะลอย	ท้องฟ้าโปร่ง อากาศดี	นางนินสา ศรีหา
กลาง	กาญจนบุรี	ทองผาภูมิ	ชะแล	ทิพเย	วัดปริมาณน้ำฝนได้ ๓๐ มม.	นายจ่านงค์ ทองผาไฉไล
	นครนายก	บ้านนา	เขาเพิ่ม	เขาไม้ไผ่	ท้องฟ้าโปร่ง ไม่มีฝน	นายล้อมชัย เวียงคำ
	เพชรบุรี	ชะอำ	เขาใหญ่	หุบกะพง	ท้องฟ้าโปร่ง ไม่มีฝน	นายพิชัย อยู่เย็น
	ลพบุรี	ลำสนธิ	กุดตาเพชร	กุดตาเพชร	ท้องฟ้าโปร่ง ไม่มีฝน	นายสมบูรณ์ ปีกขุนทด
ตะวันออก เฉียงเหนือ	เลย	ภูหลวง	เลยวังไสย์	โคกหนองแห้ว	ท้องฟ้ามีดครึ้ม ไม่มีฝนตก	นางसानาอนงค์ ศรีบูรินทร์
	ชัยภูมิ	เกษตรสมบูรณ์	โนนทอง	บุงสิบสี	ท้องฟ้าโปร่ง ไม่มีฝนตก	นายวัฒนา ศรีภูเตาะ
	หนองคาย	สังคม	บ้านม่วง	ตาดเสริม	ท้องฟ้าโปร่ง ไม่มีฝนตก	นายทรงเดช พลท่า
	นครราชสีมา	ปากช่อง	พญาเย็น	ซับใต้	ท้องฟ้าโปร่ง ไม่มีฝน	นายคัมภ์ จักรพล
	หนองบัวลำภู	สุวรรณคูหา	บุญทัน	โคกนกพัฒนา	ท้องฟ้าโปร่ง ไม่มีฝน	นายดอกจวง บุตรโครต

หมายเหตุ : ศูนย์ปฏิบัติการธรณีพิบัติภัย ได้ประสานงานเครือข่ายเฝ้าระวังแจ้งเตือนธรณีพิบัติภัย จำนวน ๔๘ คน เพื่อรวบรวมข้อมูลในพื้นที่ เพื่อจัดทำรายงานสถานการณ์ธรณีพิบัติภัยประจำวัน วันอังคารที่ ๘ กันยายน พ.ศ.๒๕๖๓