

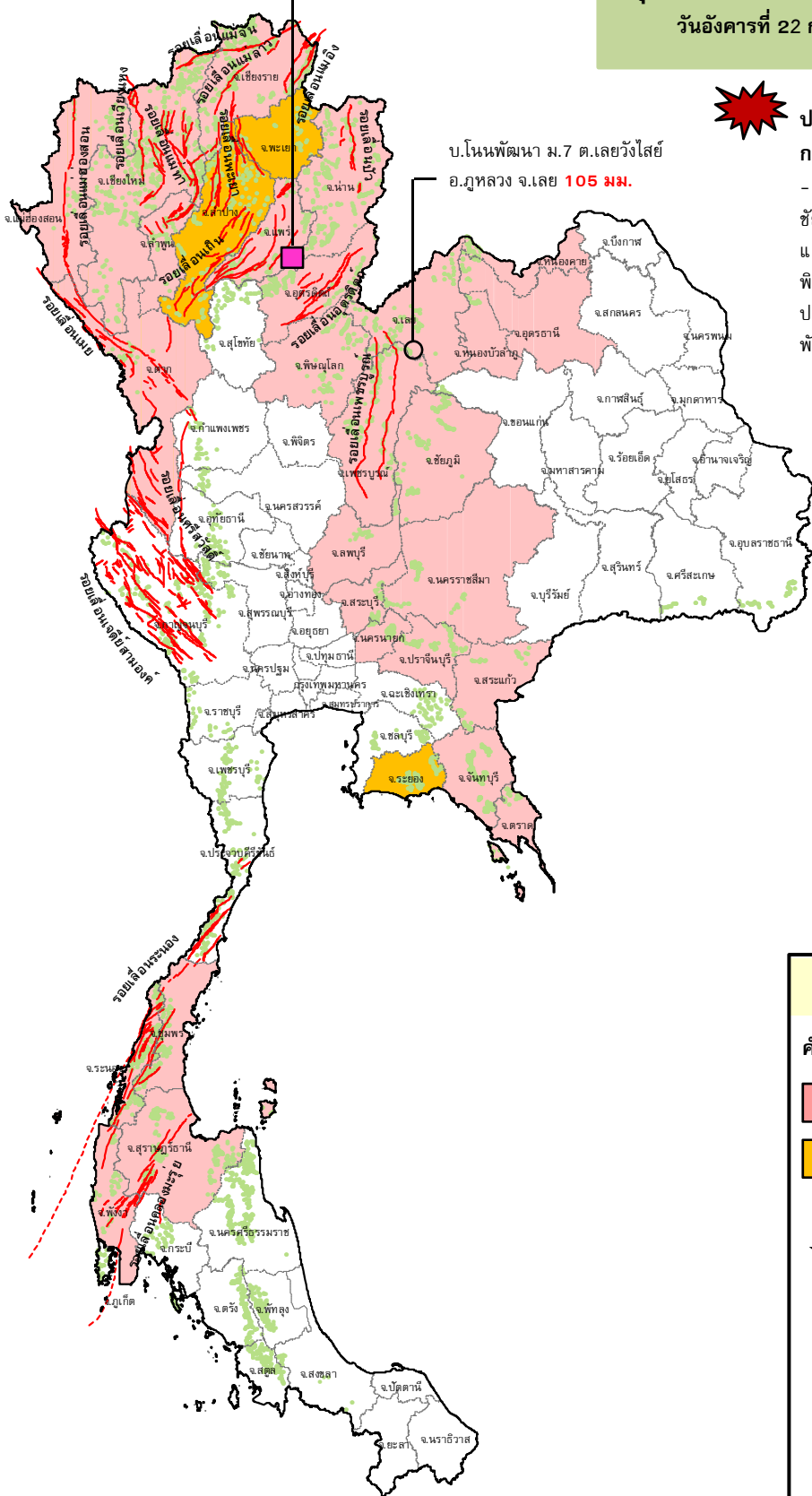
วานนี้ (21 ก.ย. 63) ดินไหลบริเวณ
บ.พันเชิง ม. 3 ต.ช่อแฮ อ.เมือง จ.แพร่



กรมทรัพยากรธรณี

สรุปรายงานสถานการณ์ธรณีพิบัติภัยประจำวัน

วันอังคารที่ 22 กันยายน 2563 เวลา 10.00 น.



ประกาศเฝ้าระวังดินถล่ม กรมทรัพยากรธรณี

- เลย หนองคาย อุดรธานี หนองบัวลำภู
ชัยภูมิ นครราชสีมา น่าน เชียงใหม่ เชียงราย
แพร่ ลำพูน ตาก แม่ฮ่องสอน อุดรดิตถ์
พิษณุโลก เพชรบูรณ์ ลพบุรี สระบุรี นครนายก
ปราจีนบุรี สระแก้ว จันทบุรี ตรารด ระนอง
พังงา ชุมพร และสุราษฎร์ธานี

บ.โนนพัฒนา ม.7 ต.เลยวังไสย์
อ.ภูหลวง จ.เลย 105 มม.

ประเภทของภัยที่เกิด

คำอธิบายสัญลักษณ์

- พื้นที่ประกาศเฝ้าระวังดินถล่ม (27)
- พื้นที่คาดการณ์ปริมาณน้ำฝนที่อาจก่อให้เกิดดินถล่ม (20)
- ดินถล่ม/ดินไหล/หินร่วง/รอยแยก (1)
- ★ จุดเหนือศูนย์เกิดแผ่นดินไหว
- สึนามิ
- หลุมยุบ/ดินทรุดตัว
- ปริมาณน้ำฝนในพื้นที่เสี่ยงภัยมากกว่า 100 มม. ขึ้นไป (1)
- อาสาสมัครเครือข่ายวัดปริมาณน้ำฝนของกรมทรัพยากรธรณี
- รอยเลื่อนมีพลัง



รายงานสถานการณ์ธรณีพิบัติภัยประจำวัน วันอังคารที่ ๒๒ กันยายน พ.ศ. ๒๕๖๓ เวลา ๑๐.๐๐ น.



๑. ประกาศกรมทรัพยากรธรณี

- ออกประกาศฉบับที่ ๑๑/๒๕๖๓ ขอให้อาสาสมัครเครือข่ายกรมทรัพยากรธรณีเฝ้าระวังภัยดินถล่มและน้ำป่าไหลหลาก ระหว่างวันที่ ๒๐ - ๒๒ กันยายน ๒๕๖๓ ในพื้นที่จังหวัดเลย หนองคาย อุดรธานี หนองบัวลำภู ชัยภูมิ นครราชสีมา น่าน เชียงใหม่ เชียงราย แพร่ ลำพูน ตาก แม่ฮ่องสอน อุดรดิตต์ พิษณุโลก เพชรบูรณ์ ลพบุรี สระบุรี นครนายก ปราจีนบุรี สระแก้ว จันทบุรี ตราด ระนอง พังงา ชุมพร และสุราษฎร์ธานี

๒. ธรณีพิบัติภัยภายในประเทศ รอบ ๒๔ ชั่วโมง

๒.๑ ดินถล่มน้ำป่าไหลหลาก ดินไหล หินร่วง รอยแยก และหลุมยุบ

- จากสถานการณ์ฝนตกอย่างต่อเนื่องจากอิทธิพลของพายุโนอึล ประกอบกับมรสุมตะวันตกเฉียงใต้ที่พัดปกคลุมทะเลอันดามัน ประเทศไทย และอ่าวไทย ส่งผลทำให้เกิดสถานการณ์น้ำท่วมฉับพลัน น้ำไหลหลาก และดินไหล ตั้งแต่วันที่ ๑๘ ก.ย. ๖๓ - ปัจจุบัน จำนวน ๒๔ จังหวัด ๑๒๑ อำเภอ ๒๓๖ ตำบล ๔๓๙ หมู่บ้าน ๑ เขตเทศบาล ได้แก่ จังหวัดลำปาง แพร่ ลำพูน ตาก เพชรบูรณ์ พิจิตร เลย อุดรธานี ขอนแก่น ชัยภูมิ มุกดาหาร อุบลราชธานี ร้อยเอ็ด มหาสารคาม สุรินทร์ บุรีรัมย์ ศรีสะเกษ นครราชสีมา ลพบุรี ปราจีนบุรี จันทบุรี ตราด ชุมพร ระนอง พังงา ภูเก็ต กระบี่ ตรัง และสตูล ส่งผลให้ประชาชนได้รับผลกระทบ ๒,๑๔๑ ครัวเรือน มีผู้เสียชีวิต ๑ ราย (จังหวัดระนอง สาเหตุต้นไม้ล้มทับ) และ ผู้ได้รับบาดเจ็บ ๒ ราย (จังหวัดเพชรบูรณ์ สาเหตุต้นไม้ล้มทับ) (ที่มา : กรมป้องกันและบรรเทาสาธารณภัย)

- ดินไหลและน้ำป่าไหลหลาก : วานนี้ (๒๑ ก.ย. ๖๓) เกิดฝนตกหนักติดต่อกันอย่างต่อเนื่อง ในพื้นที่จังหวัดแพร่ ส่งผลให้มวลน้ำจาก ลำห้วยแม่ก่อนไหลลงอ่างเก็บน้ำแม่สายและสันสปีลเวย์เข้าท่วม ในพื้นที่หมู่ที่ ๕ ๗ ๘ ตำบลป่าแดง อำเภอเมือง จังหวัดแพร่ และน้ำป่าไหลหลาก ในพื้นที่ หมู่ที่ ๖ ตำบลช่อแฮ อำเภอเมือง และเกิดดินไหลปิดทับเส้นทางบริเวณบ้านพันเชิงหมู่ที่ ๓ ตำบลช่อแฮ อำเภอเมืองแพร่ ทำให้ประชาชน ไม่สามารถใช้เส้นทางเดินทางออกมายานนอกได้ รวมทั้งได้เกิดน้ำท่วมฉับพลันล้นเข้าท่วมถนนยันตรกิจโกศล ซึ่งเป็นทางหลวงหมายเลข ๑๐๑ บริเวณที่ว่าการอำเภอสูงเม่น ประมาณ ๒๐๐ กว่าเมตร มีน้ำท่วมถนนสูงประมาณ ๖๐ เซนติเมตร ทำให้ถนนขาล่องจมน้ำ รถเล็กสัญจรได้ยากและ อาจได้รับความเสียหาย (ที่มา : Changmai News)

- น้ำป่าไหลหลาก (วานนี้ ๒๑ ก.ย. ๖๓) เกิดฝนตกหนักบนยอดภูกระดึงวัดปริมาณน้ำฝนได้ ๑๒๓ มม. ทำให้มีมวลน้ำไหลลงมาจากยอด ภูกระดึง ไหลลงมาที่แม่น้ำพองจะมารวมตัวกันและสร้างความเสียหายให้กับบ้านเรือนราษฎรจำนวน ๓ หมู่บ้าน กว่า ๒๕-๓๐ หลังคาเรือน โดยเฉพาะที่บ้านห้วยเตือหมู่ ๘ ม.๑๒ ต.ศรีฐาน อ.ภูกระดึง จ.เลย ที่อยู่ต้นน้ำมาแล้ว และขณะระดับน้ำยังคงมีปริมาณมาก มวลน้ำส่วนใหญ่มาอยู่ที่ บริเวณผานกเค้าและมีระดับสูงขึ้นอย่างรวดเร็ว จากคืนที่ผ่านมา ทางอำเภอได้ประกาศให้เตรียมความพร้อมรับมือกับน้ำป่า ขนของขึ้นที่สูงเพื่อความปลอดภัยในชีวิตและทรัพย์สิน มีน้ำท่วมเอ่อ แล้วประมาณ ๓๐ หลังคาเรือน (ที่มา : แนวหน้า)

๒.๒ แผ่นดินไหว

- ไม่มี

๓. ธรณีพิบัติภัยทั่วโลก รอบ ๒๔ ชั่วโมง ที่มีผลกระทบรุนแรง (ดินถล่ม ภูเขาไฟระเบิด แผ่นดินไหว สึนามิ หลุมยุบและอื่นๆ)

- ไม่มี

๔. พื้นที่ติดตามและเฝ้าระวังสถานการณ์ธรณีพิบัติภัยดินถล่มและน้ำป่าไหลหลากของกรมทรัพยากรธรณี

- เนื่องจากในพื้นที่เสี่ยงดินถล่มมีฝนตกต่อเนื่องในพื้นที่ภาคเหนือ และภาคตะวันออกเฉียงเหนือ จึงได้ทำการเฝ้าระวังและติดตามสถานการณ์ พิบัติภัยดินถล่มและน้ำป่าไหลหลากเป็นพิเศษ และจะทำการแจ้งอาสาสมัครเครือข่ายในพื้นที่เสี่ยงภัยต่อไป

ทั้งนี้ กรมทรัพยากรธรณี จัดตั้งศูนย์ประสานงานและติดตามสถานการณ์ฉุกเฉิน (war room) ผ่านหมายเลข ๐๒ ๖๒๑ ๙๗๐๒-๔ เพื่อเฝ้าระวัง ตรวจสอบสถานการณ์ดินถล่มและน้ำป่าไหลหลาก และประสานงานอาสาสมัครเครือข่ายเฝ้าระวังแจ้งเตือนธรณีพิบัติภัยในพื้นที่เสี่ยงภัยอย่างต่อเนื่อง

๕. แนวทางการบริหาร

กรณีมีประกาศกรมทรัพยากรธรณี และมีพื้นที่คาดการณ์ปริมาณน้ำฝนที่อาจเกิดดินถล่มล่วงหน้า ๓ วัน จากแบบจำลองพื้นที่ อ่อนไหวต่อดินถล่มแบบพลวัต (AP Model)

- ประกาศเฝ้าระวังภัยดินถล่มและน้ำป่าไหลหลากในพื้นที่เสี่ยงภัยโดยเฉพาะในพื้นที่จังหวัดเลย หนองคาย อุดรธานี หนองบัวลำภู ชัยภูมิ นครราชสีมา น่าน เชียงใหม่ เชียงราย แพร่ ลำพูน ตาก แม่ฮ่องสอน อุดรดิตต์ พิษณุโลก เพชรบูรณ์ ลพบุรี สระบุรี นครนายก ปราจีนบุรี สระแก้ว จันทบุรี ตราด ระนอง พังงา ชุมพร และสุราษฎร์ธานี เพื่อให้หน่วยงานที่เกี่ยวข้องและประชาชน ในพื้นที่เสี่ยงภัยทำการเฝ้าระวังและแจ้งเตือนภัยได้ทันทั่วทั้งการเตรียมความพร้อมรับมือกับสถานการณ์ธรณีพิบัติภัยที่ อาจเกิดขึ้นได้
- หน่วยงานที่เกี่ยวข้องในพื้นที่ติดตามสถานการณ์อย่างใกล้ชิดและต่อเนื่อง หากมีสถานการณ์ธรณีพิบัติภัยเกิดขึ้นในพื้นที่ เจ้าหน้าที่ ต้องเข้าตรวจสอบพื้นที่เกิดเหตุอย่างทันทั่วทั้ง เพื่อสร้างความมั่นใจและให้คำแนะนำเบื้องต้นกับประชาชนในพื้นที่เสี่ยงภัย

ข้อมูลสนับสนุนที่ใช้ในการวิเคราะห์ ติดตามและเฝ้าระวังธรณีพิบัติภัยดินถล่ม ศูนย์ปฏิบัติการธรณีพิบัติภัย มีดังนี้

• สภาพอากาศ (กรมอุตุนิยมวิทยา)

- พยากรณ์อากาศ ๒๔ ชั่วโมงข้างหน้า ร่องมรสุมพาดผ่านภาคเหนือ และภาคตะวันออกเฉียงเหนือตอนบน เข้าสู่หย่อมความกดอากาศต่ำบริเวณอ่าวตังเกี๋ย ในขณะที่มรสุมตะวันตกเฉียงใต้ที่พัดปกคลุมทะเลอันดามัน ประเทศไทย และอ่าวไทยเริ่มมีกำลังอ่อนลง ทำให้ประเทศไทยมีฝนลดลงสำหรับคลื่นลมบริเวณทะเลอันดามันและอ่าวไทยมีกำลังปานกลาง โดยทะเลอันดามันมีคลื่นสูง ๑-๒ เมตร บริเวณที่มีฝนฟ้าคะนองมีคลื่นสูงมากกว่า ๒ เมตร ขอให้ชาวเรือเพิ่มความระมัดระวังในการเดินเรือบริเวณที่มีฝนฟ้าคะนอง

- ปริมาณน้ำฝนสูงสุดวัดได้ที่อำเภอวิหารแดง จังหวัดสระบุรี ๘๒.๔ มม. (ที่มา : สถาบันสารสนเทศทรัพยากรน้ำ องค์การมหาชน)

• พื้นที่คาดการณ์ปริมาณน้ำฝนที่อาจก่อให้เกิดดินถล่มล่วงหน้า ๓ วัน จากแบบจำลองพื้นที่อ่อนไหวต่อดินถล่มแบบพลวัต (AP Model) สำหรับศูนย์ปฏิบัติการธรณีพิบัติภัย

- จังหวัดชัยภูมิ อุบลราชธานี เลย หนองคาย น่าน เชียงใหม่ พิชณุโลก เพชรบูรณ์ ตาก แม่ฮ่องสอน แพร่ ลำพูน ลำปาง อุตรดิตถ์ ะยอง สระแก้ว จันทบุรี ตราด สระบุรี และลพบุรี /เฝ้าระวังในระยะ ๑ - ๒ วันนี้

หมายเหตุ AP Model เป็นการวิเคราะห์ข้อมูลเชิงสถิติของปริมาณน้ำฝนสะสมและเหตุการณ์ดินถล่มในอดีตนำมาสร้างเกณฑ์น้ำฝนสะสมวิกฤตสำหรับเฝ้าระวังและแจ้งเตือนภัยดินถล่ม ข้อมูลการคาดการณ์ปริมาณน้ำฝนล่วงหน้า ๓๒ ชั่วโมงโดยสถาบันสารสนเทศทรัพยากรน้ำและการเกษตร ได้นำมาวิเคราะห์ด้วยแบบจำลอง AP Model เพื่อคาดการณ์พื้นที่ที่จะติดตามเฝ้าระวังธรณีพิบัติภัยดินถล่มล่วงหน้า

• ปริมาณน้ำฝนที่วัดได้จากเครือข่ายเฝ้าระวังแจ้งเตือนธรณีพิบัติภัยในรอบ ๒๔ ชั่วโมง (๒๑ ก.ย. ๖๓ เวลา ๐๗.๐๐ น. - ๒๒ ก.ย. ๖๓ เวลา ๐๗.๐๐ น.)

ภาค	จังหวัด / อำเภอ / ตำบล / หมู่บ้าน				ข้อมูลปริมาณน้ำฝน (รอบ ๒๔ ชม.)	เครือข่ายฯ ทร. (ผู้รายงาน)
เหนือ	น่าน	บ่อเกลือ	ดงพญา	น้ำแคะ	วัดปริมาณน้ำฝนได้ ๑๐ มม.	นายหลง ใจปิง
	เชียงราย	แม่ฟ้าหลวง	แม่สลองใน	หินแต	วัดปริมาณน้ำฝนได้ ๑๐ มม.	นายบุญชีพ ปัญญาศิริวงศ์
	อุตรดิตถ์	ท่าปลา	น้ำหมั้น	น้ำต๊ะ	วัดปริมาณน้ำฝนได้ ๕ มม.	นายไพโรสสิทธิ์ แสนหลวง
	ลำปาง	งาว	บ้านร้อง	ปากบอก	วัดปริมาณน้ำฝนได้ ๕ มม.	นางกัลยา สิทธิวงศ์
	อุตรดิตถ์	น้ำป่าด	น้ำไคร้	ปางเกลือ	วัดปริมาณน้ำฝนได้ ๑ มม.	นายเกษม มาท่ามา
	อุตรดิตถ์	ลับแล	แม่พูล	ผามูบ	วัดปริมาณน้ำฝนได้ ๐.๑ มม.	นายดำเนิน เชียงพันธ์
	อุตรดิตถ์	น้ำป่าด	น้ำหมั้น	น้ำลี	ท้องฟ้าครึ้ม มีเมฆมาก	นายสุทิน พันธุ์ห้วยเสียม
	เชียงใหม่	หางดง	บ้านปาง	ปาง	ท้องฟ้าครึ้ม มีเมฆมาก	นายวรวิทย์ อินก้อน
	อุตรดิตถ์	ท่าปลา	น้ำหมั้น	น้ำหมั้นใต้	ท้องฟ้าครึ้ม มีเมฆมาก	นายสุนทร สายตรง
	อุตรดิตถ์	ท่าปลา	ร่วมจิต	สระแก้ว	ท้องฟ้าครึ้ม มีเมฆมาก	นายเจริญ ภูง่าว
	อุตรดิตถ์	ท่าปลา	ร่วมจิต	หนองโป	ท้องฟ้าครึ้ม มีเมฆมาก	นายสมชาย จันทร์ฤทธิ์
	อุตรดิตถ์	น้ำป่าด	น้ำไคร้	ห้วยน้ำไหล	ท้องฟ้าครึ้ม มีเมฆมาก	นายจันทร สมพา
	แพร่	ลอง	หัวทุ่ง	นาอูน่อง	ท้องฟ้าครึ้ม มีเมฆมาก	นายเกษม ผั้นแบน
	กำแพงเพชร	คลองลานพัฒนา	คลองลาน	แปลงสี่	ท้องฟ้าครึ้ม ฝนตกปรอยๆ	นายอนุ เปรมสถียร
	เพชรบูรณ์	เมือง	ป่าเลา	พลา	ท้องฟ้าครึ้ม ฝนตกปรอยๆ	นายอนุรักษ ทับริ่ง
	แพร่	สูงเม่น	บ้านกลาง	กลางใต้	ท้องฟ้ามีครึ้ม ไม่มีฝนตก	นายธนพันธ์ สมหมาย
	แพร่	เมือง	ซ้อแฮ	พันเชิง	ท้องฟ้ามีครึ้ม ไม่มีฝนตก	นายพนม นันนุก
	แพร่	ลอง	บ่อเหล็กทอง	นาตุ้ม	ท้องฟ้าครึ้ม มีเมฆมาก	นายสรสิ รัตนชาคร
	แพร่	วังชิ้น	วังชิ้น	หาดรั้ว	ท้องฟ้าครึ้ม มีเมฆมาก	นายลอน เชียงสา
	แม่ฮ่องสอน	แม่สะเรียง	แม่ยวม	รร.แม่สะเรียง	ท้องฟ้ามีครึ้ม ไม่มีฝนตก	นายวิทยา บุริสาวงศ์
	น่าน	บ่อเกลือ	บ่อเกลือใต้	หนองน่าน	ท้องฟ้ามีเมฆมาก ไม่มีฝน	นางคำ ใจปิง
	น่าน	บ่อเกลือ	บ่อเกลือใต้	นาขาม	ท้องฟ้ามีเมฆมาก ไม่มีฝน	นายสถิต สุขแดง
	น่าน	บ่อเกลือ	บ่อเกลือใต้	ฝักเหือก	ท้องฟ้ามีเมฆมาก ไม่มีฝน	นายอุบลรัตน์ ลำน้อย
	ลำพูน	แม่ทา	ทากาศ	ดอยแช่	ท้องฟ้าแจ่มใส ไม่มีฝนตก	นายสุทัศน์ นันตากาศ
	เชียงใหม่	กัลยาณิวัฒนา	แจ่มหลวง	แอะแอะ	ท้องฟ้ามีเมฆมาก ไม่มีฝน	นายเอกชัย จรูญพูนมงคล
	เชียงใหม่	ฝาง	แม่จอน	ยาง	ท้องฟ้ามีเมฆมาก ไม่มีฝน	นายรุ่งภพ ศิริเลิศมงคล
อุตรดิตถ์	ท่าปลา	หาดลำ	คลองขมพู	ท้องฟ้าครึ้ม มีเมฆมาก	นายอัครเดช ทิพยราช	

ภาค	จังหวัด / อำเภอ / ตำบล / หมู่บ้าน				ข้อมูลปริมาณน้ำฝน (รอบ ๒๔ ชม.)	เครือข่ายฯ ทธ. (ผู้รายงาน)
ใต้	ระนอง	กระบุรี	จ.ป.ร.	นิคมฝั่ง ๑	ท้องฟ้าครึ้ม มีเมฆมาก	นายจำลอง พวงสุวรรณ
	ระนอง	กระบุรี	จ.ป.ร.	นิคมฝั่ง ๒	ท้องฟ้าครึ้ม มีเมฆมาก	นายสุจิตร์ เจริญชัยนุชกุล
	ระนอง	กระบุรี	จ.ป.ร.	น้ำขาว	ท้องฟ้าแจ่มใส ไม่มีฝนตก	นายก่อพงศ์ จิตรพรหม
	ตรัง	ห้วยยอด	ปากแจ่ม	ลำแพะ	ท้องฟ้าโปร่ง ไม่มีฝนตก	นายพินิจ ชูชื่น
	ตรัง	ห้วยยอด	ปากแจ่ม	ท่ามะปราง	ท้องฟ้าโปร่ง ไม่มีฝนตก	นายจรัญ สมบูรณ์
	พังงา	กะปง	เหล	ช้างเขือ	ท้องฟ้าโปร่ง ไม่มีฝนตก	นายจริต แสงทอง
	พัทลุง	กงหรา	คลองเฉลิม	นาบอน	ท้องฟ้าโปร่ง มีแดดออก	นายอาวุธ ภาณีโกด
	สตูล	ควนกาหลง	ทุ่งนุ้ย	น้ำร้อน	ท้องฟ้าโปร่ง ไม่มีฝนตก	นายยะโกบ เย็นจิต
	กระบี่	เมือง	กระบี่น้อย	ห้วยเหรียง	ท้องฟ้าแจ่มใส ไม่มีฝนตก	นายสมเนต เย็นจิต
	ชุมพร	หลังสวน	หาดยาย	ในกริม	ท้องฟ้าแจ่มใส ไม่มีฝนตก	นายโกสิทธิ์ ทิศราชภูร์
	นครศรีธรรมราช	พิปูน	พิปูน	ตลาดเสาร์	ท้องฟ้าแจ่มใส ไม่มีฝนตก	นางเอมอร ราชมณี
	นครศรีธรรมราช	สิชล	เขาน้อย	ยอดน้ำ	ท้องฟ้าครึ้ม มีเมฆมาก	นายสุเทพ โมอ่อน
	นครศรีธรรมราช	นบพิตำ	นบพิตำ	โรงเหล็ก	ท้องฟ้าแจ่มใส ไม่มีฝนตก	นายโชคดี รัตนา
	นครศรีธรรมราช	ขนอม	ท้องเนียน	บางแพง	ท้องฟ้าแจ่มใส ไม่มีฝนตก	นายอาคม ศรียงยศ
	นครศรีธรรมราช	ช้างกลาง	ช้างกลาง	ท้ายเหมือง	ท้องฟ้าแจ่มใส ไม่มีฝนตก	นางขวัญฤทัย ศรีทิพย์
สุราษฎร์ธานี	คีรีรัฐนิคม	น้ำหัก	ปากพวย	ท้องฟ้าแจ่มใส อากาศดี	นายชนกพงศ์ ภู่อภัย	
สุราษฎร์ธานี	พนม	พนม	แสนสุข	ท้องฟ้าแจ่มใส อากาศดี	นายเมธามาต บัวสุวรรณ	
ตะวันออก	ตราด	บ่อไร่	หนองบอน	คอแล	วัดปริมาณน้ำฝนได้ ๙ มม.	นายบุญมัน ไขวียงษ์
	ตราด	เกาะช้าง	เกาะช้าง	ฐาน ๔. ไก่แบ้	ท้องฟ้าโปร่ง มีแดดออก	นายลือชัย ศรีไสยาศน์
	ชลบุรี	บ้านบึง	คลองกิว	ท่าน้ำ	ท้องฟ้ามีตครึ้ม มีฝนตกปรอยๆ	นายประทีป สันทะศิริ
	ฉะเชิงเทรา	ท่าตะเกียบ	คลองเกรา	วังหิน	ท้องฟ้าโปร่ง อากาศดี	นายเชิญ แก้วเรือง
	จันทบุรี	เขาคิชฌกูฏ	จันทเขลม	จันทเขลม	ท้องฟ้ามีตครึ้ม ไม่มีฝนตก	นายชาญชัย เฉียงเหนือ
	ระยอง	เขาชะเมา	ห้วยทับมอญ	คลองหิน	ท้องฟ้ามีเมฆมาก มีแดดออก	นายบัญชา บัวผุด
ระยอง	เมือง	สำนักทอง	ธรรมสถิต	ท้องฟ้ามีตครึ้ม มีฝนตกปรอยๆ	นายสุชาติ นาคนรินทร์	
กลาง	ประจวบคีรีขันธ์	หัวหิน	ห้วยสัตว์ใหญ่	โปรงสำโหรง	วัดปริมาณน้ำฝนได้ ๒ มม.	นางเบญจมาศ พูลนำภา
	สระบุรี	มวกเหล็ก	มวกเหล็ก	ท่ามะปราง	ท้องฟ้าโปร่ง ไม่มีฝนตก	นายสุเทพ นิมประเสริฐ
	สุพรรณบุรี	ด่านช้าง	องค์พระ	ดงเสลา	ท้องฟ้าครึ้ม ฝนตกปรอยๆ	นายอานนท์ ทองศรี
	ราชบุรี	สวนผึ้ง	ตะนาวศรี	บ่อหวี	ท้องฟ้าโปร่ง ไม่มีฝนตก	นายนิกร ทองอร่าม
	เพชรบุรี	แก่งกระจาน	ป่าเต็ง	ป่าเต็ง	ท้องฟ้าครึ้ม ฝนตกปรอยๆ	นายวชิระ จำลองมิตร
ตะวันออก เฉียงเหนือ	เลย	ภูหลวง	เลยวังไสย์	โนนพัฒนา	วัดปริมาณน้ำฝนได้ ๑๐๕ มม.	นายเสริมเกียรติ ทองแบบ
	ขอนแก่น	ภูผาม่าน	วังสาวบ	วังสาวบ	วัดปริมาณน้ำฝนได้ ๘๕ มม.	นายดุสิต สีพันบุญ
	หนองบัวลำภู	สุวรรณคูหา	บ้านโคก	โคกกลาง	วัดปริมาณน้ำฝนได้ ๘๐ มม.	นายสายเอื้อง เชียงฮาย
	เลย	ภูหลวง	เลยวังไสย์	ศรีเจริญ	วัดปริมาณน้ำฝนได้ ๕๐ มม.	นางนิรมย์ สิมมาสุต
	เลย	ภูหลวง	เลยวังไสย์	เลยวังไสย์	วัดปริมาณน้ำฝนได้ ๕๐ มม.	นายพิพิตร์ จำปีพรหม
	เลย	ภูเรือ	ท่าศาลา	สำราญ	วัดปริมาณน้ำฝนได้ ๔๐ มม.	นายกิตติ จำปานิล
	ชัยภูมิ	เทพสถิต	นาช่างหลัก	โคกอนุ	วัดปริมาณน้ำฝนได้ ๒๐ มม.	นายสงวน อุดมนอก
	นครราชสีมา	ปากช่อง	หมูสี	ท่าช้างใต้	วัดปริมาณน้ำฝนได้ ๒๐ มม.	นายบุญมี สารระมุ
	อุบลราชธานี	น้ำยืน	สิริเขียร	สิริเขียร	ท้องฟ้าโปร่ง มีแดดออก	นายเปี้ย ทองทับ
	ชัยภูมิ	คอนสาร	ห้วยยาง	มอตาแจ็ก	ท้องฟ้าครึ้ม มีเมฆมาก	นายฉลวย ละลมชัย
	ชัยภูมิ	คอนสาร	ห้วยยาง	ป่าवान	ท้องฟ้าครึ้ม มีเมฆมาก	นายสมพงษ์ ตู่ภูมิ
	เลย	ด่านซ้าย	กกสะทอน	ห้วยมุ่น	ท้องฟ้าครึ้ม มีเมฆมาก	นายมานิตย์ ศรีพรหม
	ศรีสะเกษ	ภูสิงห์	ดงรัก	สันติสุข	ท้องฟ้าครึ้ม ฝนตกปรอยๆ	นางเบญจมาศ ธรรมพร
	นครราชสีมา	สีคิ้ว	คลองไผ่	ซับศิลาทอง	ท้องฟ้าครึ้ม มีเมฆมาก	นางเกษมศรี อุทัยรัตน์

หมายเหตุ : ศูนย์ปฏิบัติการธรณีพิบัติภัย ได้ประสานงานเครือข่ายเฝ้าระวังแจ้งเตือนธรณีพิบัติภัย จำนวน ๗๐ คน เพื่อรวบรวมข้อมูลในพื้นที่ เพื่อจัดทำรายงานสถานการณ์ธรณีพิบัติภัยประจำวัน วันอังคารที่ ๒๒ กันยายน พ.ศ. ๒๕๖๓