



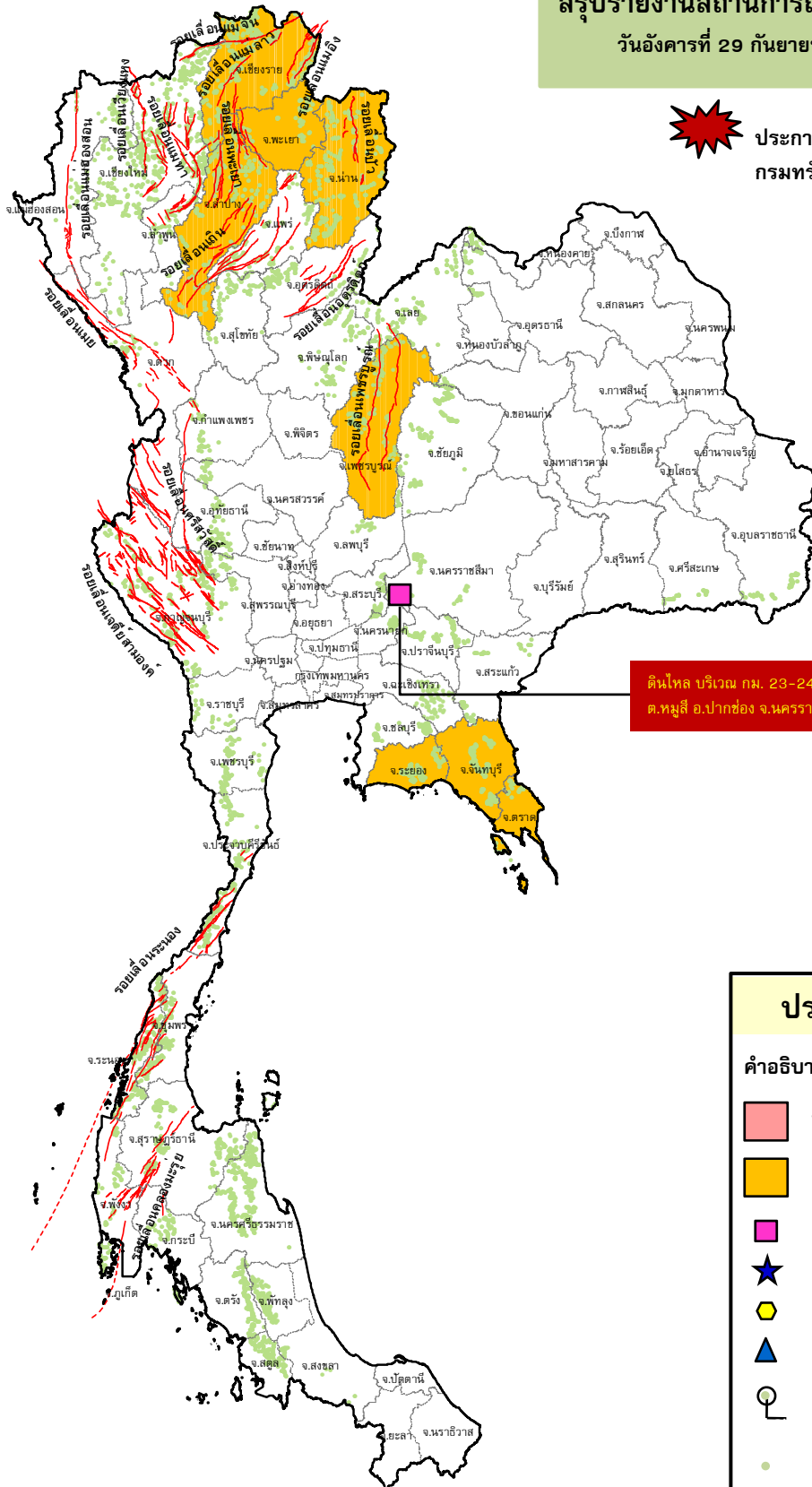
# กรมทรัพยากรธรณี

## สรุปรายงานสถานการณ์ธรณีพิบัติภัยประจำวัน

วันอังคารที่ 29 กันยายน 2563 เวลา 09.30 น.








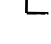


ประกาศเฝ้าระวังดินถล่ม  
กรมทรัพยากรธรณี



ดินไหล บริเวณ กม. 23-24 ทางขึ้นอุทยานแห่งชาติเขาใหญ่  
ต.หมูสี อ.ปากช่อง จ.นครราชสีมา

### ประเภทของภัยที่เกิด

#### คำอธิบายสัญลักษณ์

-  พื้นที่ประกาศเฝ้าระวังดินถล่ม
-  พื้นที่คาดการณ์ปริมาณน้ำฝนที่อาจก่อให้เกิดดินถล่ม (๘)
-  ดินถล่ม/ดินไหล/หินร่วง/รอยแยก (1)
-  จุดเหนือศูนย์เกิดแผ่นดินไหว
-  สึนามิ
-  หลุมยุบ/ดินทรุดตัว
-  ปริมาณน้ำฝนในพื้นที่เสี่ยงภัยมากกว่า 100 มม. ขึ้นไป
-  อาสาสมัครเครือข่ายวัดปริมาณน้ำฝนของกรมทรัพยากรธรณี
-  รอยเลื่อนมีพลัง



**รายงานสถานการณ์ธรณีพิบัติภัยประจำวัน**  
วันอังคารที่ ๒๙ กันยายน พ.ศ. ๒๕๖๓ เวลา ๐๙.๓๐ น.



**๑. ประกาศกรมทรัพยากรธรณี**

- ไม่มี

**๒. ธรณีพิบัติภัยภายในประเทศ รอบ ๒๔ ชั่วโมง**

**๒.๑ ดินถล่มน้ำป่าไหลหลาก ดินไหล หินร่วง รอยแยก และหลุมยุบ**

- ดินไหล : จังหวัดนครราชสีมา ช่วงเย็นวันที่ ๒๘ กันยายน ๒๕๖๓ ที่ผ่านมา ว่าที่ พ.ต.นรินทร์ ปิ่นสกุล หัวหน้าอุทยานแห่งชาติเขาใหญ่ นำเจ้าหน้าที่อุทยานเขาใหญ่ ช่วยกันเก็บเศษกิ่งไม้ ขุดดินทำร่องน้ำ ให้น้ำได้ไหลสะดวก หลังจากเกิดฝนตกหนักอย่างต่อเนื่องในพื้นที่อุทยานแห่งชาติเขาใหญ่ ทำให้เกิดดินไหลบริเวณ กม. ๒๓-๒๔ ทางขึ้นอุทยานแห่งชาติเขาใหญ่ ตำบลหมูสี อำเภอปากช่อง ห่างจากด่านเก็บเงินประมาณ ๑ กิโลเมตร โดยดินบริเวณใต้ฝิวถนนพังลงเพราะมีน้ำไหลผ่านด้านใต้ถนน กินพื้นที่มาเกือบ ๑ ช่องทาง เป็นช่วงถนนที่อยู่สูงจากด้านข้าง ซึ่งเป็นคลองน้ำที่ไหลลงมาจากด้านบนอุทยานเขาใหญ่ ไหลผ่านเข้าตัวเมืองปากช่อง ไปลงเขื่อนลำตะคอง สูงประมาณ ๓๐ เมตร และมีความลึกมาก ทั้งนี้จะมีการปิดด่านห้ามนักท่องเที่ยวขึ้นลงฝั่งอำเภอปากช่อง เพื่อป้องกันอันตรายที่อาจเกิดขึ้นได้ (ที่มา : Thairat online)

**๒.๒ แผ่นดินไหว**

- ไม่มี

**๓. ธรณีพิบัติภัยทั่วโลก รอบ ๒๔ ชั่วโมง ที่มีผลกระทบรุนแรง (ดินถล่ม ภูเขาไฟระเบิด แผ่นดินไหว สึนามิ หลุมยุบและอื่นๆ)**

- ไม่มี

**๔. พื้นที่ติดตามและเฝ้าระวังสถานการณ์ธรณีพิบัติภัยดินถล่มและน้ำป่าไหลหลากของกรมทรัพยากรธรณี**

- เนื่องจากในพื้นที่เสี่ยงภัยดินถล่มมีฝนตกต่อเนื่องบริเวณภาคเหนือ พื้นที่จังหวัดอุดรดิตถ์ ภาคตะวันออกเฉียงเหนือ พื้นที่จังหวัดนครราชสีมา และภาคตะวันออก พื้นที่จังหวัดระยอง และตราด ศูนย์ปฏิบัติการธรณีพิบัติภัย จึงได้ทำการเฝ้าระวังและติดตามสถานการณ์พิบัติภัยดินถล่มและน้ำป่าไหลหลากเป็นพิเศษ และจะทำการแจ้งอาสาสมัครเครือข่ายในพื้นที่เสี่ยงภัยต่อไป

**๕. แนวทางการบริหาร**

**สถานการณ์ปกติ**

- กรมทรัพยากรธรณี ร่วมกับหน่วยงานต่างๆ ที่เกี่ยวข้องดำเนินการติดตามสถานการณ์อย่างต่อเนื่องสม่ำเสมอ เพื่อให้พร้อมสำหรับการแลกเปลี่ยนและสนับสนุนข้อมูลด้านการบริหารจัดการพิบัติภัยของแต่ละหน่วยงาน และเป็นการช่วยบรรเทาและลดผลกระทบจากพิบัติภัยที่อาจเกิดขึ้นต่อชีวิตและทรัพย์สินของประชาชนอีกทางหนึ่ง
- หน่วยงานที่เกี่ยวข้องเตรียมความพร้อมเพื่อรับมือกับสถานการณ์ที่อาจเกิดขึ้นได้อย่างทันทั่วถึง
- แจ้งข้อมูล/ข่าวสาร/รายงาน อย่างสม่ำเสมอ

**ข้อมูลสนับสนุนที่ใช้ในการวิเคราะห์ ติดตามและเฝ้าระวังธรณีพิบัติภัยดินถล่ม ศูนย์ปฏิบัติการธรณีพิบัติภัย มีดังนี้**

**• สภาพอากาศ (กรมอุตุนิยมวิทยา)**

- พยากรณ์อากาศ ๒๔ ชั่วโมงข้างหน้า ร่องมรสุมเลื่อนขึ้นไปพาดผ่านภาคเหนือตอนล่าง ภาคกลางตอนบน และภาคตะวันออกเฉียงเหนือตอนล่างเข้าสู่หย่อมความกดอากาศต่ำบริเวณทะเลจีนใต้ตอนกลาง ในขณะที่มรสุมตะวันตกเฉียงใต้ที่พัดปกคลุมทะเลอันดามัน ประเทศไทย และอ่าวไทย ยังคงมีกำลังแรง ทำให้ประเทศไทยยังคงมีฝนตกหนักบางแห่งบริเวณภาคเหนือ ภาคตะวันออกเฉียงเหนือ ภาคกลาง ภาคตะวันออก และภาคใต้ฝั่งตะวันตก ขอให้ประชาชนที่อาศัยในพื้นที่เสี่ยงภัยในภาคเหนือ ภาคตะวันออกเฉียงเหนือ ภาคกลาง ภาคตะวันออก และภาคใต้ระวังอันตรายจากฝนที่ตกหนักและฝนที่ตกสะสมไว้ด้วย สำหรับคลื่นลมบริเวณทะเลอันดามัน และอ่าวไทยมีกำลังปานกลาง โดยทะเลอันดามันตอนบนมีคลื่นสูงประมาณ ๒ เมตร บริเวณอ่าวไทยตอนบนคลื่นสูง ๑-๒ เมตร ส่วนบริเวณที่มีฝนฟ้าคะนองคลื่นสูงมากกว่า ๒ เมตร ขอให้ชาวเรือควรเดินเรือด้วยความระมัดระวัง และควรหลีกเลี่ยงบริเวณที่มีฝนฟ้าคะนอง

- ปริมาณน้ำฝนสูงสุดวัดได้ที่อำเภอเมือง จังหวัดระนอง ๗๗.๔ มม. (ที่มา : สถาบันสารสนเทศทรัพยากรน้ำ องค์การมหาชน)

**• พื้นที่คาดการณ์ปริมาณน้ำฝนที่อาจก่อให้เกิดดินถล่มล่วงหน้า ๓ วัน จากแบบจำลองพื้นที่อ่อนไหวต่อดินถล่มแบบพลวัต (AP Model) สำหรับศูนย์ปฏิบัติการธรณีพิบัติภัย**

- จังหวัดเชียงราย น่าน พะเยา เพชรบูรณ์ ลำปาง ระยอง จันทบุรี และตราด /เฝ้าระวังในระยะ ๑ - ๒ วัน

**หมายเหตุ** AP Model เป็นการวิเคราะห์ข้อมูลเชิงสถิติของปริมาณน้ำฝนสะสมและเหตุการณ์ดินถล่มในอดีตนำมาสร้างเกณฑ์น้ำฝนสะสมวิกฤตสำหรับเฝ้าระวังและแจ้งเตือนภัยดินถล่ม ข้อมูลการคาดการณ์ปริมาณน้ำฝนล่วงหน้า ๗๒ ชั่วโมงโดยสถาบันสารสนเทศทรัพยากรน้ำและการเกษตร ได้นำมาวิเคราะห์ด้วยแบบจำลอง AP Model เพื่อคาดการณ์พื้นที่ที่จะติดตาม/เฝ้าระวังธรณีพิบัติภัยดินถล่มล่วงหน้า

• ปริมาณน้ำฝนที่วัดได้จากเครือข่ายเฝ้าระวังแจ้งเตือนธรณีพิบัติภัยในรอบ ๒๔ ชั่วโมง (๒๘ ก.ย. ๖๓ เวลา ๐๗.๐๐ น. - ๒๙ ก.ย. ๖๓ เวลา ๐๗.๐๐ น.)

ภาค	จังหวัด / อำเภอ / ตำบล / หมู่บ้าน				ข้อมูลปริมาณน้ำฝน (รอบ ๒๔ ชม.)	เครือข่ายฯ ทร. (ผู้รายงาน)
เหนือ	อุตรดิตถ์	ลับแล	แม่พูล	มหาราช	วัดปริมาณน้ำฝนได้ ๒๘ มม.	นางศิริทิพย์ จันน้ำท่วม
	เพชรบูรณ์	เมือง	ป่าเลา	พลา	วัดปริมาณน้ำฝนได้ ๒๕ มม.	นายอนุรักษ ทับร่อง
	อุตรดิตถ์	ลับแล	แม่พูล	ผามูบ	วัดปริมาณน้ำฝนได้ ๒๕ มม.	นายจรูญ สุริยะพันธ์
	อุตรดิตถ์	ลับแล	แม่พูล	หัวตง	วัดปริมาณน้ำฝนได้ ๒๐ มม.	นายวิชา โสตา
	อุตรดิตถ์	ลับแล	แม่พูล	ฝักราก	วัดปริมาณน้ำฝนได้ ๒๐ มม.	นายกนกพล เทพสุข
	อุตรดิตถ์	ลับแล	ฝายหลวง	ปากทางเหนือ	วัดปริมาณน้ำฝนได้ ๑๘ มม.	นางสุนทรี สุดสระ
	อุตรดิตถ์	พิชัย	ท่าสัก	เต่าไห	วัดปริมาณน้ำฝนได้ ๑๕ มม.	นายวิชัย วิชัยชัคคะ
	อุตรดิตถ์	ท่าปลา	ร่วมจิต	หนองยาร่า	วัดปริมาณน้ำฝนได้ ๑๐ มม.	นายประทวน ฤาพิศ
	อุตรดิตถ์	ท่าปลา	ร่วมจิต	สระแก้ว	วัดปริมาณน้ำฝนได้ ๗ มม.	นายเจริญ ภู่งาว
	อุตรดิตถ์	น้ำปาด	น้ำไคร้	หัวน้ำไหล	วัดปริมาณน้ำฝนได้ ๓ มม.	นายจันทร์ สมพา
	อุตรดิตถ์	ท่าปลา	น้ำหมัน	ทรายงาม	ท้องฟ้ามีดครีมี ไม่มีฝนตก	นายประสิทธิ์ ทองหล่อ
	อุตรดิตถ์	ท่าปลา	น้ำหมัน	น้ำตะ	ท้องฟ้ามีดครีมี ไม่มีฝนตก	นายไพโรสิทธิ์ แสนหลวง
	เชียงใหม่	หางดง	บ้านปง	ปง	ท้องฟ้าครีมี ไม่มีฝนตก	นายวรวิทย์ อินก้อน
	เชียงใหม่	ฝาง	แม่ฮอน	หนองขวาง	ท้องฟ้ามีเมฆบางส่วน ไม่มีฝน	นายชานน สุภานาม
	แพร่	ลอง	หัวทุ่ง	นาอุ่น่อง	ท้องฟ้าแจ่มใส ไม่มีฝนตก	นายเกษม ฝั้นแบน
	กำแพงเพชร	คลองลาน	คลองลานพัฒนา	แปลงสี่แม่พิช	ท้องฟ้าครีมี มีเมฆมาก	นายอนุ เปรมปรี
	กำแพงเพชร	คลองลาน	โป่งน้ำร้อน	คลองสมุย	ท้องฟ้าครีมี มีเมฆมาก	นางพร ลำตา
	พะเยา	ปง	เงิน	ทุ่งแต	ท้องฟ้าโปร่ง มีแดดออก	นายสิทธิ์ นามวงศ์
	เชียงราย	แม่ฟ้าหลวง	เทอดไทย	แม่หม้อ	ท้องฟ้าโปร่ง อากาศดี	นายชูชัย แซ่เซอ
	เชียงใหม่	กัลยาณิวัฒนา	แจ่มหลวง	ขุนแม่รวม	ท้องฟ้าปิด ฝนกำลังตก	นายเอกชัย จรูญพูนมงคล
ลำปาง	งาว	บ้านร้อง	ปากบอ	ท้องฟ้ามีดครีมี ไม่มีฝนตก	นายกัลยา สิทธิวงศ์	
น่าน	บ่อเกลือ	บ่อเกลือใต้	ฝักเหือก	ท้องฟ้ามีดครีมี มีเมฆมาก	นางอุบลรัตน์ ลำน้อย	
น่าน	บ่อเกลือ	ภูฟ้า	ผาสุก	ท้องฟ้ามีดครีมี มีเมฆมาก	นายนิพนธ์ ใจปิง	
ใต้	ระนอง	กระบุรี	จ.ป.ร.	นิคมฝั่ง ๒	วัดปริมาณน้ำฝนได้ ๓๕ มม.	นายสุจิตร์ เจริญชัยนุชกุล
	ระนอง	ละอุ่น	บางแก้ว	บางแก้วน้อย	วัดปริมาณน้ำฝนได้ ๓๐ มม.	นายพันวิทย์ เพ็ชรศิริ
	ระนอง	ละอุ่น	ละอุ่นเหนือ	นายาว	วัดปริมาณน้ำฝนได้ ๒๗ มม.	นายสำรอง มากเสมอ
	พังงา	กะปง	เหล	ช้างเขือ	วัดปริมาณน้ำฝนได้ ๒๓ มม.	นายจิรุต แสงทอง
	ระนอง	กระบุรี	จ.ป.ร.	รังแตนใต้	วัดปริมาณน้ำฝนได้ ๒๐ มม.	นายไพฑูย์ วังสวัสดิ์
	ระนอง	กระบุรี	จ.ป.ร.	รังแตนใต้	วัดปริมาณน้ำฝนได้ ๒๐ มม.	นายปัญญา ธรรมบาล
	สุราษฎร์ธานี	พนม	พนม	แสนสุข	วัดปริมาณน้ำฝนได้ ๑๘ มม.	นายเมธามาต บัวสุวรรณ
	สุราษฎร์ธานี	คีรีรัฐนิคม	น้ำหัก	ปากพวย	วัดปริมาณน้ำฝนได้ ๑๓ มม.	นายชนกพงศ์ ภู๋ห้วยลำ
	นครศรีธรรมราช	พิปูน	พิปูน	หูนบ	วัดปริมาณน้ำฝนได้ ๑๑ มม.	นายขันติชาติ อดอาจ
	ระนอง	กระบุรี	จ.ป.ร.	นิคมฝั่ง ๑	วัดปริมาณน้ำฝนได้ ๑๒ มม.	นายจำลอง พวงสุวรรณ
	ตรัง	ห้วยยอด	ปากแจ่ม	โนเขา	วัดปริมาณน้ำฝนได้ ๘ มม.	นางบุญเย็น อันชัย
	ตรัง	ห้วยยอด	ปากแจ่ม	โนเขา	วัดปริมาณน้ำฝนได้ ๘ มม.	นายสมคิด นาเลื่อน
	ตรัง	ห้วยยอด	ปากแจ่ม	ท่ามะปราง	วัดปริมาณน้ำฝนได้ ๕ มม.	นายจรูญ สมบูรณ์
	ตรัง	ห้วยยอด	ปากแจ่ม	ลำแพะ	วัดปริมาณน้ำฝนได้ ๕ มม.	นายพิณิจ ชูชื่น
นครศรีธรรมราช	สิชล	เขาน้อย	ยอดน้ำ	ท้องฟ้าครีมี มีเมฆมาก	นายสุเทพ โมอ่อน	
ตะวันออก	จันทบุรี	เขาคิชฌกูฏ	ตะเคียนทอง	ตะเคียนทอง	วัดปริมาณน้ำฝนได้ ๙๐ มม.	นายหงน ฉัตรเงิน
	ตราด	บ่อไร่	ช้างทูน	หนองไม้หอม	วัดปริมาณน้ำฝนได้ ๖๐ มม.	นายขรรชัย โชมเฉลา
	จันทบุรี	เขาคิชฌกูฏ	ตะเคียน	ตะเคียนทอง	ท้องฟ้าโปร่ง อากาศดี	นางอุไร ครอบสถาน
	สระแก้ว	เมือง	ท่าแยก	คลองน้ำเขียว	ท้องฟ้าโปร่ง อากาศดี	นางอรุณี วงษ์ศรี
	ปราจีนบุรี	ประจันตคาม	โพธิ์งาม	คลองพันปลา	ท้องฟ้าโปร่ง อากาศดี	นายคำมี มั่งสุสัย
กลาง	กาญจนบุรี	ทองผาภูมิ	ท่าขนุน	อู่ล่อง	ท้องฟ้าโปร่ง ไม่มีฝนตก	นายพงษ์ศักดิ์ ชุมแสง
	สระบุรี	มวกเหล็ก	มิตรภาพ	คันตะเคียน	ท้องฟ้าครีมี ฝนตกปรอยๆ	นายมงคล เสมียนรัมย์
	นครนายก	บ้านนา	เขาเพิ่ม	เขาไม้ไผ่	ท้องฟ้าครีมี มีเมฆมาก	นายลือชัย เวียงคำ
	ลพบุรี	สระโบสถ์	นิยมชัย	ดงหลุ่ม	ท้องฟ้าครีมี มีเมฆมาก	นางมีศยา พรหมมา

ภาค	จังหวัด / อำเภอ / ตำบล / หมู่บ้าน				ข้อมูลปริมาณน้ำฝน (รอบ ๒๔ ชม.)	เครือข่ายฯ ทธ. (ผู้รายงาน)
ตะวันออก เฉียงเหนือ	หนองคาย	สังคม	นาจิว	ดงป่าเปลือย	วัดปริมาณน้ำฝนได้ ๒๐ มม.	นายถวิล สีจางวาง
	อุดรธานี	นาเยุง	โนนทอง	โสมสวรรค์	วัดปริมาณน้ำฝนได้ ๓ มม.	นายถาวร ประจัญกล้า
	เลย	ภูหลวง	เลยวังไสย์	ห้วยส้มป่อย	ท้องฟ้าครึ้ม มีเมฆมาก	นายคำพัฒนา โพนทอง
	เลย	ภูหลวง	เลยวังไสย์	เลยวังไสย์	ท้องฟ้าครึ้ม มีเมฆมาก	นายบพิตร จำปีพรหม
	ศรีสะเกษ	ภูสิงห์	ดงรัก	สันติสุข	ท้องฟ้าครึ้ม มีเมฆมาก	น.ส.เบญจมาศ ธรรมพร
	หนองบัวลำภู	สุวรรณคูหา	บุญทัน	บุญทัน	ท้องฟ้าครึ้ม ฝนตกเล็กน้อย	นายเชียน ป้อมมี
	ขอนแก่น	ภูผาม่าน	วังสวาบ	หนองแห้ว	ท้องฟ้าครึ้ม มีเมฆมาก	นายเมืองสิงห์ มงคล
	นครราชสีมา	ปากช่อง	หมูสี	ท่าช้างใต้	ท้องฟ้าครึ้ม มีเมฆมาก	นายบุญมี สารมู
	นครราชสีมา	ปากช่อง	หมูสี	เหวปลากั้ง	ท้องฟ้าครึ้ม มีเมฆมาก	นายกิตติศักดิ์ พรหมพินิจ
	นครราชสีมา	สีคิ้ว	คลองไผ่	ซับศิลาทอง	ท้องฟ้าครึ้ม มีเมฆมาก	นางเกษมศรี อุทัยรัตน์

หมายเหตุ : ศูนย์ปฏิบัติการธรณีพิบัติภัย ได้ประสานงานเครือข่ายเฝ้าระวังแจ้งเตือนธรณีพิบัติภัย จำนวน ๕๘ คน เพื่อรวบรวมข้อมูลในพื้นที่ เพื่อจัดทำรายงานสถานการณ์ธรณีพิบัติภัยประจำวัน วันอังคารที่ ๒๙ กันยายน พ.ศ. ๒๕๖๓

ศูนย์ปฏิบัติการธรณีพิบัติภัย กองธรณีวิทยาสิ่งแวดล้อม  
กรมทรัพยากรธรณี กระทรวงทรัพยากรธรรมชาติและสิ่งแวดล้อม  
โทร ๐๒ ๖๒๑ ๕๗๐๓-๕ โทรสาร ๐๒ ๖๒๑ ๕๗๐๐  
[www.dmr.go.th](http://www.dmr.go.th)