



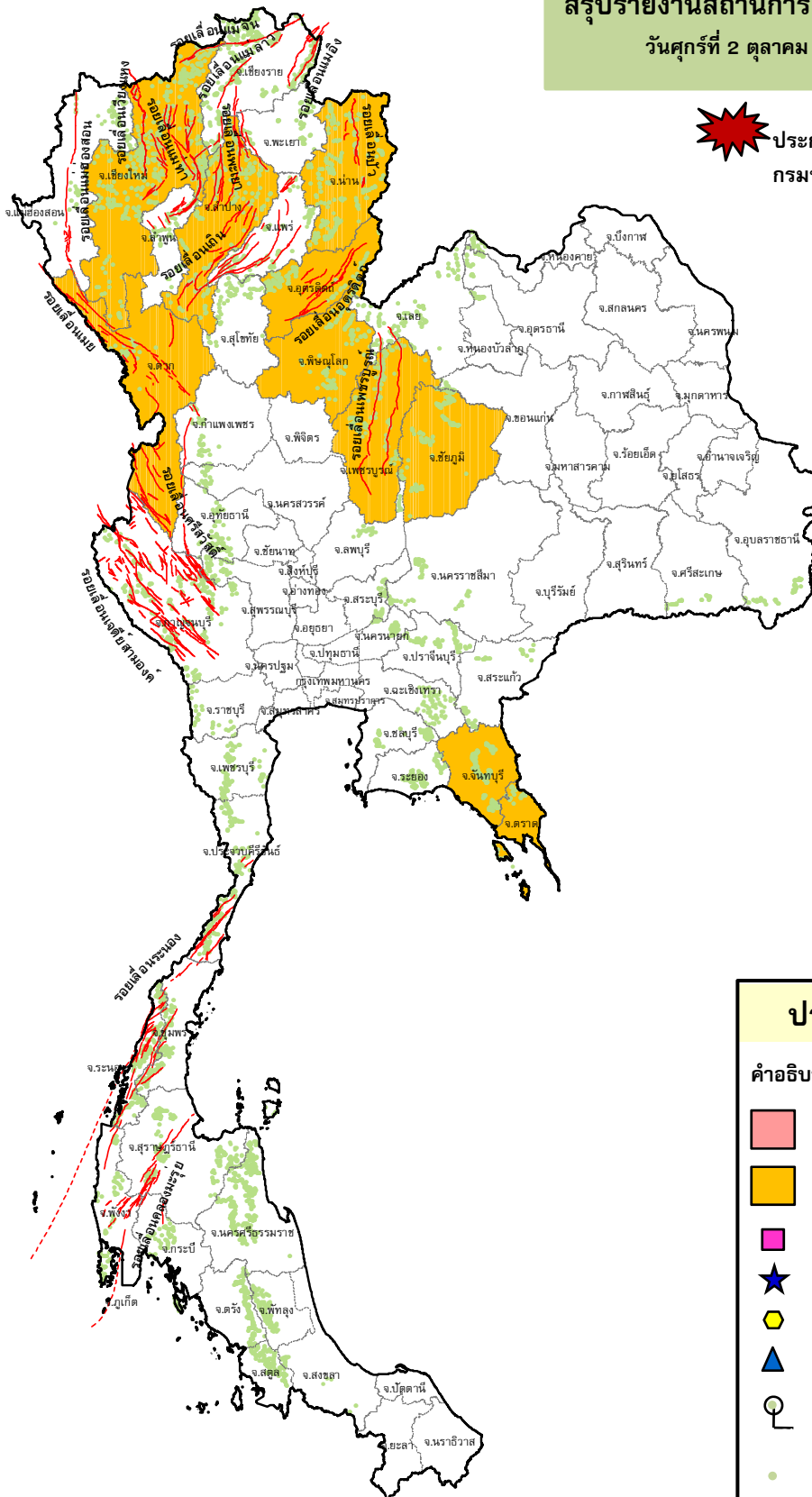
กรมทรัพยากรธรณี

สรุปรายงานสถานการณ์ธรณีพิบัติภัยประจำวัน

วันศุกร์ที่ 2 ตุลาคม 2563 เวลา 09.00 น.






ประกาศเฝ้าระวังดินถล่ม
กรมทรัพยากรธรณี



ประเภทของภัยที่เกิด

คำอธิบายสัญลักษณ์

-  พื้นที่ประกาศเฝ้าระวังดินถล่ม
-  พื้นที่คาดการณ์ปริมาณน้ำฝน (10) ที่อาจก่อให้เกิดดินถล่ม
-  ดินถล่ม/ดินไหล/หินร่วง/รอยแยก
-  จุดเหนือศูนย์เกิดแผ่นดินไหว
-  สึนามิ
-  หลุมยุบ/ดินทรุดตัว
-  ปริมาณน้ำฝนในพื้นที่เสี่ยงภัยมากกว่า 100 มม. ขึ้นไป
-  อาสาสมัครเครือข่ายวัดปริมาณน้ำฝนของกรมทรัพยากรธรณี
-  รอยเลื่อนมีพลัง



รายงานสถานการณ์ธรณีพิบัติภัยประจำวัน วันศุกร์ที่ ๒ ตุลาคม พ.ศ. ๒๕๖๓ เวลา ๐๙.๐๐ น.



๑. ประกาศกรมทรัพยากรธรณี

- ไม่มี

๒. ธรณีพิบัติภัยภายในประเทศ รอบ ๒๔ ชั่วโมง

๒.๑ ดินถล่มน้ำป่าไหลหลาก ดินไหล หินร่วง รอยแยก และหลุมยุบ

- น้ำท่วมขัง : จังหวัดเพชรบูรณ์ วานนี้ (๑ ต.ค. ๖๓) หลังจากแม่น้ำป่าสักในเขตพื้นที่อำเภอหล่มสัก ได้รับน้ำมาจากพื้นที่ตอนบนของจังหวัด ทำให้น้ำในแม่น้ำป่าสักเพิ่มสูงขึ้นและทะลักออกจากตลิ่ง เข้าท่วมบ้านเรือนราษฎรที่อาศัยอยู่บริเวณสองฝั่งริมแม่น้ำป่าสักและเกิดการท่วมขยายเป็นวงกว้าง โดยเฉพาะในเขตเทศบาลเมืองหล่มสัก บางจุดน้ำท่วมบ้านเรือนสูงกว่า ๒ เมตร ขณะที่เจ้าหน้าที่ได้ทำการเคลื่อนย้ายสิ่งของที่จำเป็นไปอยู่บนที่สูง พร้อมกับนำกระสอบทรายมาปิดกั้น ส่วนที่ตลาดริมน้ำถนนคนเดินไทหล่ม ถนนบำรุงราษฎร์ ถูกรั่วท่วมเช่นกัน และระดับน้ำกำลังเพิ่มสูงขึ้น ชาวบ้านต่างเร่งนำกระสอบทรายมาปิดกั้น ป้องกันไม่ให้น้ำไหลเข้าไปยังตัวบ้าน ขณะที่เส้นทางตาลเดี่ยว-ศรีสะอาดถูกน้ำท่วมหนักและกระแสน้ำไหลเชี่ยวกราก รถทุกชนิดไม่สามารถสัญจรได้ (ที่มา : <https://thainews.prd.go.th>)

๒.๒ แผ่นดินไหว

- ไม่มี

๓. ธรณีพิบัติภัยทั่วโลก รอบ ๒๔ ชั่วโมง ที่มีผลกระทบรุนแรง (ดินถล่ม ภูเขาไฟระเบิด แผ่นดินไหว สึนามิ หลุมยุบและอื่นๆ)

- ไม่มี

๔. พื้นที่ติดตามและเฝ้าระวังสถานการณ์ธรณีพิบัติภัยดินถล่มและน้ำป่าไหลหลากของกรมทรัพยากรธรณี

- เนื่องจากในพื้นที่เสี่ยงภัยดินถล่มมีฝนตกต่อเนื่องบริเวณภาคเหนือ พื้นที่จังหวัดเชียงใหม่ และเพชรบูรณ์ บริเวณภาคตะวันออกเฉียงเหนือ พื้นที่จังหวัดชัยภูมิ ศูนย์ปฏิบัติการธรณีพิบัติภัย จึงได้ทำการเฝ้าระวังและติดตามสถานการณ์ธรณีพิบัติภัยดินถล่มและน้ำป่าไหลหลากเป็นพิเศษ และจะทำการแจ้งอาสาสมัครเครือข่ายในพื้นที่เสี่ยงภัยต่อไป

๕. แนวทางการบริหาร

สถานการณ์ปกติ

- กรมทรัพยากรธรณี ร่วมกับหน่วยงานต่างๆ ที่เกี่ยวข้องดำเนินการติดตามสถานการณ์อย่างต่อเนื่องสม่ำเสมอ เพื่อให้พร้อมสำหรับการแลกเปลี่ยนและสนับสนุนข้อมูลด้านการบริหารจัดการพิบัติภัยของแต่ละหน่วยงาน และเป็นการช่วยบรรเทาและลดผลกระทบจากพิบัติภัยที่อาจเกิดขึ้นต่อชีวิตและทรัพย์สินของประชาชนอีกทางหนึ่ง
- หน่วยงานที่เกี่ยวข้องเตรียมความพร้อมเพื่อรับมือกับสถานการณ์ที่อาจเกิดขึ้นได้อย่างทัน่วงที
- แจ้งข้อมูล/ข่าวสาร/รายงาน อย่างสม่ำเสมอ

ข้อมูลสนับสนุนที่ใช้ในการวิเคราะห์ ติดตามและเฝ้าระวังธรณีพิบัติภัยดินถล่ม ศูนย์ปฏิบัติการธรณีพิบัติภัย มีดังนี้

• สภาพอากาศ (กรมอุตุนิยมวิทยา)

- พยากรณ์อากาศ ๒๔ ชั่วโมงข้างหน้า ร่องมรสุมพาดผ่านภาคเหนือตอนล่าง ภาคกลาง ภาคตะวันออก และภาคตะวันออกเฉียงเหนือตอนล่าง เข้าสู่หย่อมความกดอากาศต่ำบริเวณชายฝั่งประเทศเวียดนามตอนกลาง ในขณะที่มรสุมตะวันตกเฉียงใต้ที่พัดปกคลุมทะเลอันดามันประเทศไทย และอ่าวไทยมีกำลังปานกลางทำให้ประเทศไทยยังคงมีฝนตกต่อเนื่อง และมีฝนตกหนักบางแห่งบริเวณภาคเหนือ ภาคตะวันออกเฉียงเหนือ ภาคกลาง กรุงเทพมหานครและปริมณฑล รวมทั้งภาคตะวันออก ขอให้ประชาชนที่อาศัยในพื้นที่เสี่ยงภัยบริเวณดังกล่าวระวังอันตรายจากฝนที่ตกหนักและฝนที่ตกสะสมไว้ด้วยสำหรับคลื่นลมบริเวณทะเลอันดามันและอ่าวไทยมีกำลังปานกลาง โดยทะเลอันดามันตอนบนมีคลื่นสูงประมาณ ๒ เมตร บริเวณอ่าวไทยตอนบนคลื่นสูง ๑-๒ เมตร ส่วนบริเวณที่มีฝนฟ้าคะนองคลื่นสูงมากกว่า ๒ เมตร ขอให้ชาวเรือควรเดินเรือด้วยความระมัดระวัง และควรหลีกเลี่ยงบริเวณที่มีฝนฟ้าคะนอง

- ปริมาณน้ำฝนสูงสุดวัดได้ที่อำเภอสุคริบน จังหวัดนครราชสีมา ๖๓.๘ มม. (ที่มา : สถาบันสารสนเทศทรัพยากรน้ำ องค์การมหาชน)

• พื้นที่คาดการณ์ปริมาณน้ำฝนที่อาจก่อให้เกิดดินถล่มล่วงหน้า ๓ วัน จากแบบจำลองพื้นที่อ่อนไหวต่อดินถล่มแบบพลวัต (AP Model) สำหรับศูนย์ปฏิบัติการธรณีพิบัติภัย

- จังหวัดเชียงใหม่ ตาก น่าน อุตรดิตถ์ พิษณุโลก เพชรบูรณ์ ลำปาง จันทบุรี ตราด และชัยภูมิ/เฝ้าระวังในระยะ ๑ - ๒ วัน

หมายเหตุ AP Model เป็นการวิเคราะห์ข้อมูลเชิงสถิติของปริมาณน้ำฝนสะสมและเหตุการณ์ดินถล่มในอดีตนำมาสร้างเกณฑ์น้ำฝนสะสมวิกฤตสำหรับเฝ้าระวังและแจ้งเตือนภัยดินถล่ม ข้อมูลการคาดการณ์ปริมาณน้ำฝนล่วงหน้า ๗๒ ชั่วโมง โดยสถาบันสารสนเทศทรัพยากรน้ำ องค์การมหาชน ได้นำมาวิเคราะห์ด้วยแบบจำลอง AP Model เพื่อคาดการณ์พื้นที่ที่จะติดตาม/เฝ้าระวังธรณีพิบัติภัยดินถล่มล่วงหน้า

• ปริมาณน้ำฝนที่วัดได้จากเครือข่ายเฝ้าระวังแจ้งเตือนธรณีพิบัติภัยในรอบ ๒๔ ชั่วโมง (๑ ต.ค. ๖๓ เวลา ๐๗.๐๐ น. - ๒ ต.ค. ๖๓ เวลา ๐๗.๐๐ น.)

ภาค	จังหวัด / อำเภอ / ตำบล / หมู่บ้าน				ข้อมูลปริมาณน้ำฝน (รอบ ๒๔ ชม.)	เครือข่ายฯ ทร. (ผู้รายงาน)
เหนือ	เชียงใหม่	อมก๋อย	นาเกียน	อุตุ้ม	วัดปริมาณน้ำฝนได้ ๓๐ มม.	นายฤชดา เพชรไชยา
	แพร่	ลอง	บ่อเหล็กทอง	ค่างตะนะ	วัดปริมาณน้ำฝนได้ ๑๐ มม.	นายเสรี พูน้อย
	อุตรดิตถ์	น้ำปาด	น้ำไคร้	ปางเกลือ	วัดปริมาณน้ำฝนได้ ๕ มม.	นายเกษม มาท่ามา
	แพร่	ลอง	หัวทุ่ง	นาอุ้นน่อง	วัดปริมาณน้ำฝนได้ ๑ มม.	นายเกษม ฝั้นแบน
	อุตรดิตถ์	ท่าปลา	หาดลำ	คลองขมภู	ท้องฟ้าโปร่ง ไม่มีฝน	นายอัครเดช ทิพยราช
	เชียงใหม่	หางดง	บ้านปง	ปง	ท้องฟ้าโปร่ง ไม่มีฝน	นายวรวิทย์ อินก้อน
	เชียงใหม่	ฝาง	แม่ฮอน	ยาง	ท้องฟ้ามีดครึ้ม ฝนกำลังตก	นายรุ่งภพ ศิริเลิศมงคล
	ลำพูน	แม่ทา	ทากาศ	ดอยแช่	ท้องฟ้าแจ่มใส อากาศดี	นายสุทัศน์ นันทากาศ
	ลำพูน	แม่ทา	ทากาศ	ท้องผาย	ท้องฟ้าแจ่มใส อากาศดี	นายศรีวรรณ แสงภาค
	น่าน	สองแคว	นาไร่หลวง	สองแคว	ท้องฟ้าโปร่ง ไม่มีฝน	นายณรงค์ชัย ทองสุข
	ตาก	แม่ระมาด	แม่ระมาด	สันแก้วคอม	ท้องฟ้าโปร่ง ไม่มีฝน	นางสีพิน คำนาลักษณ์
	เพชรบูรณ์	หล่มสัก	น้ำก้อ	น้ำก้อ	ท้องฟ้ามีดครึ้ม มีเมฆมาก	นายอดุล แก้วสายตา
	เพชรบูรณ์	เมือง	ป่าเลา	พล้า	ท้องฟ้ามีดครึ้ม มีเมฆมาก	นายอนุรักษ ทับร่อง
ใต้	ตรัง	ห้วยยอด	ปากแจ่ม	ท่ามะปราง	วัดปริมาณน้ำฝนได้ ๕๗ มม.	นายจรัญ สมบูรณ์
	ตรัง	ห้วยยอด	ปากแจ่ม	หน้าเขา	วัดปริมาณน้ำฝนได้ ๕๕ มม.	นางบุญเย็น อ้นซ้าย
	ตรัง	ห้วยยอด	ปากแจ่ม	โนเขา	วัดปริมาณน้ำฝนได้ ๕๒ มม.	นายสมคิด นาเลื่อน
	นครศรีธรรมราช	นบพิตำ	นบพิตำ	ทุ่งใน	วัดปริมาณน้ำฝนได้ ๓๙ มม.	นางพรทิพย์ เพ็ชรเจริญ
	ระนอง	กระบุรี	จ.ป.ร.	รังแตนใต้	วัดปริมาณน้ำฝนได้ ๓๗ มม.	นายไพฑูย์ วังสาวดี
	ระนอง	กระบุรี	จ.ป.ร.	ทุ่งมะพร้าว	วัดปริมาณน้ำฝนได้ ๒๒ มม.	นางอัญชลี คุ่มเสน
	พังงา	กะปง	เทล	ช้างเขือ	วัดปริมาณน้ำฝนได้ ๑๘ มม.	นายจิรต แสงทอง
	ตรัง	ห้วยยอด	ปากแจ่ม	ปากแจ่ม	วัดปริมาณน้ำฝนได้ ๑๗ มม.	นายทัศนะ คงแก้ว
	ระนอง	กระบุรี	จ.ป.ร.	นิคมฝั่ง ๒	วัดปริมาณน้ำฝนได้ ๑๓ มม.	นายสุจิตร์ เจริญชัยนุชกุล
	ระนอง	กระบุรี	จ.ป.ร.	นิคมฝั่ง ๑	วัดปริมาณน้ำฝนได้ ๑๐ มม.	นายจำลอง พวงสุวรรณ
	ระนอง	ละอุ่น	บางแก้ว	บางแก้วน้อย	วัดปริมาณน้ำฝนได้ ๑๐ มม.	นายทันวิทย์ เพ็ชรศิริ
	สุราษฎร์ธานี	คีรีรัฐนิคม	น้ำหัก	ปากพาย	วัดปริมาณน้ำฝนได้ ๔ มม.	นายชนกพงศ์ ภูห้วยถ้ำ
	นครศรีธรรมราช	พิปูน	พิปูน	ใหม่	ท้องฟ้าครึ้ม มีเมฆมาก	นางหนูพริก ประสงค์
นครศรีธรรมราช	สิชล	เขาน้อย	ยอดน้ำ	ท้องฟ้าครึ้ม มีเมฆมาก	นายสุเทพ โมอ่อน	
ตะวันออก	ระยอง	เขาชะเมา	น้ำเป็น	สามแยกน้ำเป็น	วัดปริมาณน้ำฝนได้ ๓๗ มม.	นายสำราญ อ่อมชม
	ระยอง	เขาชะเมา	ห้วยทับมอญ	คลองหิน	ท้องฟ้าครึ้ม มีเมฆมาก	นายบัญชา บัวผุด
	สระแก้ว	วังน้ำเย็น	ทุ่งมหาเจริญ	คลองจรเข้	ท้องฟ้าโปร่ง ไม่มีฝน	นายวิไล ชันชาติ
	จันทบุรี	เขาคิชฌกูฏ	จันทเขลม	จันทาแป๊ะ	ท้องฟ้าโปร่ง ไม่มีฝน	นายทองดี สุดชาติ
	ตราด	บ่อไร่	หนองบอน	คอแล	ท้องฟ้าโปร่ง ไม่มีฝน	นายวิรัตน์ เชื้อปาน
กลาง	สุพรรณบุรี	ด่านช้าง	วังยาว	ละว้าวังควาย	ท้องฟ้าโปร่ง ไม่มีฝน	นายสำเนา เจริญกุล
	สระบุรี	มวกเหล็ก	มิตรภาพ	ไทรงาม	ท้องฟ้าโปร่ง มีแดดอ่อน	นายจรัญ เกษจันทร์
	ลพบุรี	ชัยบาดาล	บ้านใหม่	โป่งสามหัว	ท้องฟ้าครึ้ม ไม่มีฝน	นางสุกัญญา สุวรรณรังษี
	ราชบุรี	บ้านคา	บ้านบึง	โป่งกระทิงบน	ท้องฟ้าโปร่ง ไม่มีฝน	นายบุญเรือน ตาละคำ
ตะวันออก เฉียงเหนือ	ชัยภูมิ	หนองบัวแดง	ถ้าแดง	หน่วย ชย.๕	วัดปริมาณน้ำฝนได้ ๘๕ มม.	นายโสพิศ ฐานวิเศษ
	เลย	ภูหลวง	เลยวังไสย์	โนนพัฒนา	วัดปริมาณน้ำฝนได้ ๑๕ มม.	นายสมเกียรติ ทองแบบ
	เลย	ภูหลวง	เลยวังไสย์	เลยวังไสย์	ท้องฟ้าครึ้ม มีเมฆมาก	นายบพิตร จำปีพรหม
	ศรีสะเกษ	ภูสิงห์	ดงรัก	คูสีแจ	ท้องฟ้าครึ้ม มีเมฆมาก	นายวิชัย นามวิชา
	ชัยภูมิ	คอนสาร	ทุ่งพระ	ท่าเริงรมย์	ท้องฟ้าครึ้ม มีเมฆมาก	นายนิรันดร์ รถมามแห
	นครราชสีมา	ปากช่อง	หมูสี	ท่าช้างใต้	ท้องฟ้าครึ้ม มีเมฆมาก	นายบุญมี สาระมู

หมายเหตุ : ศูนย์ปฏิบัติการธรณีพิบัติภัย ได้ประสานงานเครือข่ายเฝ้าระวังแจ้งเตือนธรณีพิบัติภัย จำนวน ๔๒ คน เพื่อรวบรวมข้อมูลในพื้นที่ เพื่อจัดทำรายงานสถานการณ์ธรณีพิบัติภัยประจำวัน วันศุกร์ที่ ๒ ตุลาคม พ.ศ. ๒๕๖๓