

วานนี้ (17 ต.ค. 63) เวลา 15.57 น. เกิดแผ่นดินไหวขนาด 1.5 ลึก 1 กม. บริเวณ อ.ดอยสะเก็ด จ.เชียงใหม่ ไม่มีความเสียหาย



กรมทรัพยากรธรณี

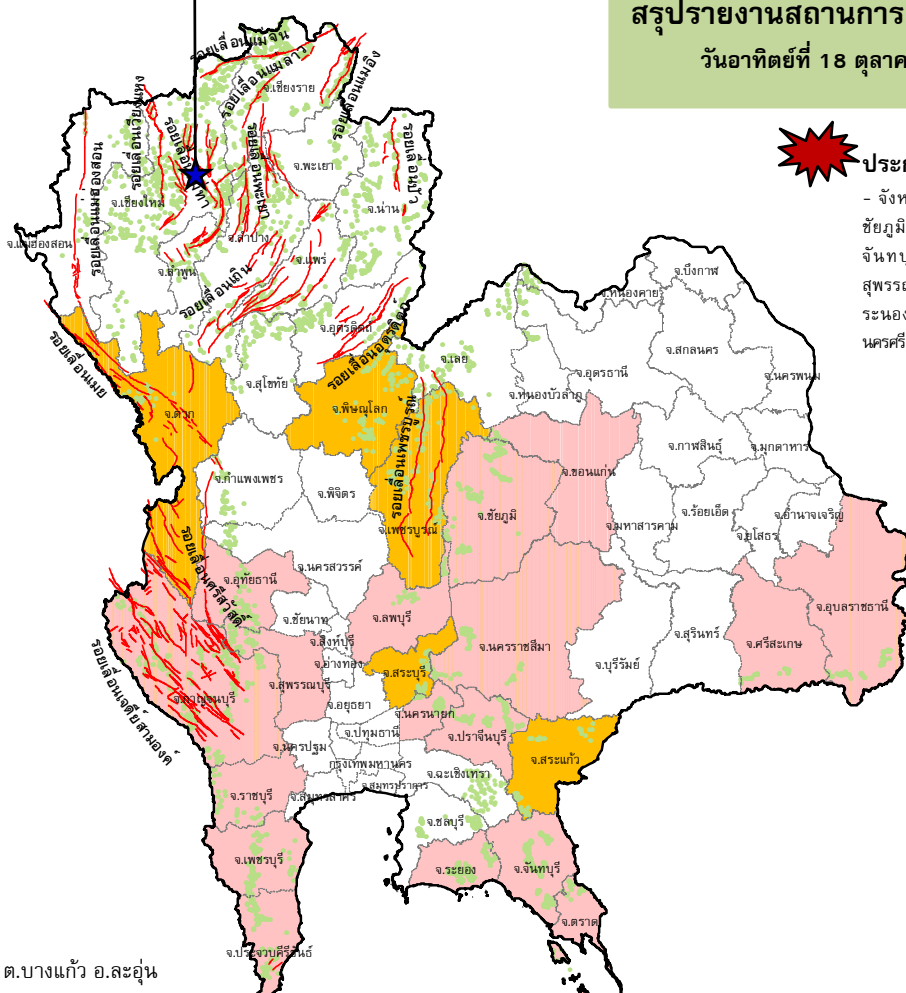
สรุปรายงานสถานการณ์ธรณีพิบัติภัยประจำวัน

วันอาทิตย์ที่ 18 ตุลาคม 2563 เวลา 10.00 น.

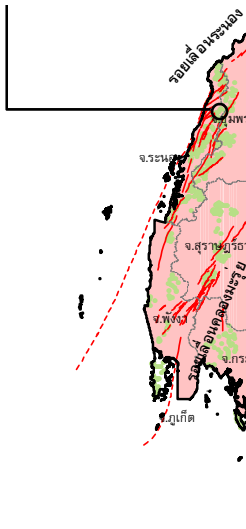


ประกาศเฝ้าระวังดินถล่ม

- จังหวัดอุบลราชธานี ศรีสะเกษ นครราชสีมา ชัยภูมิ ขอนแก่น นครนายก ปราจีนบุรี สระแก้ว จันทบุรี ตราด ระยอง กาญจนบุรี อุทัยธานี สุพรรณบุรี ราชบุรี เพชรบุรี ประจวบคีรีขันธ์ ชุมพร ระนอง พังงา กระบี่ ตรัง สตูล สุราษฎร์ธานี และ นครศรีธรรมราช ในระหว่างวันที่ 17-19 ตุลาคม 2563



บ.บางแก้วน้อย ต.บางแก้ว อ.ละอุ่น จ.ระนอง 125 มม.



ประเภทของภัยที่เกิด

คำอธิบายสัญลักษณ์

- พื้นที่ประกาศเฝ้าระวังดินถล่ม (25)
- พื้นที่คาดการณ์ปริมาณน้ำฝนที่อาจก่อให้เกิดดินถล่ม (19)
- ดินถล่ม/ดินไหล/หินร่วง/รอยแยก
- จุดเหนือศูนย์เกิดแผ่นดินไหว (1)
- สึนามิ
- หลุมยุบ/ดินทรุดตัว
- ปริมาณน้ำฝนในพื้นที่เสี่ยงภัยมากกว่า 100 มม. ขึ้นไป (1)
- อาสาสมัครเครือข่ายวัดปริมาณน้ำฝนของกรมทรัพยากรธรณี
- รอยเลื่อนมีพลัง



รายงานสถานการณ์ธรณีพิบัติภัยประจำวัน วันอาทิตย์ที่ ๑๘ ตุลาคม พ.ศ. ๒๕๖๓ เวลา ๑๐.๐๐ น.



๑. ประกาศกรมทรัพยากรธรณี

- ออกประกาศฉบับที่ ๑๔/๒๕๖๓ ลงวันที่ ๑๗ ตุลาคม ๒๕๖๓ ขอให้อาสาสมัครเครือข่ายกรมทรัพยากรธรณีเฝ้าระวังภัยดินถล่มและน้ำป่าไหลหลาก ระหว่างวันที่ ๑๗-๑๙ ตุลาคม ๒๕๖๓ พื้นที่จังหวัดอุบลราชธานี ศรีสะเกษ นครราชสีมา ชัยภูมิ ขอนแก่น จันทบุรี ตราด ระยอง นครนายก ปราจีนบุรี สระแก้ว กาญจนบุรี อุทัยธานี สุพรรณบุรี ราชบุรี เพชรบุรี ประจวบคีรีขันธ์ ชุมพร ระนอง พังงา กระบี่ สตูล ตรัง สุราษฎร์ธานี และนครศรีธรรมราช

๒. ธรณีพิบัติภัยภายในประเทศ รอบ ๒๔ ชั่วโมง

๒.๑ ดินถล่มน้ำป่าไหลหลาก ดินไหล หินร่วง รอยแยก และหลุมยุบ

- จากอิทธิพลพายุระดับ ๒ (ดีเปรสชัน) ประกอบกับมรสุมตะวันตกเฉียงใต้ที่พัดปกคลุมทะเลอันดามัน ภาคใต้ และอ่าวไทย ทำให้ประเทศไทยมีฝนตกหนักอย่างต่อเนื่อง ทำให้เกิดน้ำป่าไหลหลากและน้ำท่วมฉับพลัน ตั้งแต่วันที่ ๗ ตุลาคม ๒๕๖๓ ถึงปัจจุบัน จำนวน ๒๔ จังหวัด (อุบลราชธานี นครราชสีมา ศรีสะเกษ สระแก้ว ชัยนาท สิงห์บุรี ฉะเชิงเทรา จันทบุรี ชลบุรี ระยอง อุทัยธานี สมุทรสาคร กาญจนบุรี ราชบุรี นครปฐม เพชรบุรี ประจวบคีรีขันธ์ สุราษฎร์ธานี นครศรีธรรมราช พังงา กระบี่ ภูเก็ต ตรัง สตูล และสงขลา) ๗๖ อำเภอ ๒๒๘ ตำบล ๘๒๗ หมู่บ้าน ประชาชนได้รับผลกระทบ ๒๔,๒๑๔ครัวเรือน มีผู้เสียชีวิต ๑ ราย (จันทบุรี สาเหตุ น้ำป่าพัดพา) ไม่มีผู้ได้รับบาดเจ็บ (ที่มา : กรมป้องกันและบรรเทาสาธารณภัย) โดยเฉพาะในพื้นที่ดังนี้

- น้ำป่าไหลหลาก : จังหวัดนครราชสีมา ปัจจุบันยังคงมีน้ำท่วมขังในพื้นที่ ๕ อำเภอ ได้แก่ อำเภอปักธงชัย (ตำบลตะขบ ดอน โคกไทย) อำเภอโชคชัย (ตำบลพลับพลา ตำบลเกวียน ท่าจะหลุง) อำเภอโนนสูง (ตำบลปราสาท บึง) อำเภอพิมาย (ตำบลสัมฤทธิ์ ในเมือง ดงใหญ่) อำเภอสีคิ้ว (วังโรงใหญ่ ลาดบัวขาว หนองน้ำใส) ระดับน้ำเพิ่มสูงขึ้น (ที่มา : กรมป้องกันและบรรเทาสาธารณภัย)

- น้ำท่วมฉับพลัน : จังหวัดกาญจนบุรี วานนี้ (๑๗ ต.ค. ๖๓) เวลา ๐๙.๐๐ น. ฝนตกหนักทำให้น้ำท่วมฉับพลันในพื้นที่ ๓ อำเภอ ๖ ตำบล ๙ หมู่บ้าน ได้แก่ อำเภอด่านมะขามเตี้ย ตำบลด่านมะขามเตี้ย หนองไผ่ กลอนโดน จระเข้เผือก อำเภอท่ามะกา ตำบลพระแทน (หมู่ ๕,๗,๙,๑๐) อำเภอห้วยกระเจา ตำบลสระลงเรือ (หมู่ ๖) ประชาชนได้รับผลกระทบ ๖ ครัวเรือน ไม่มีผู้บาดเจ็บและเสียชีวิต ปัจจุบันระดับน้ำลดลง (ที่มา : กรมป้องกันและบรรเทาสาธารณภัย)

- น้ำท่วมฉับพลัน : จังหวัดอุทัยธานี วานนี้ (๑๗ ต.ค. ๖๓) เวลา ๐๙.๐๐ น. ฝนตกหนักทำให้น้ำป่าไหลหลากในพื้นที่ ๑ อำเภอ ๑ ตำบล ๑ หมู่บ้าน ได้แก่ อำเภอสว่างอารมณ์ ตำบลไผ่เขียว (หมู่ ๗) ประชาชนได้รับผลกระทบ ๔๔ ครัวเรือน ไม่มีผู้บาดเจ็บและเสียชีวิต ปัจจุบันระดับน้ำลดลง (ที่มา : กรมป้องกันและบรรเทาสาธารณภัย)

๒.๒ แผ่นดินไหว

- วานนี้ (๑๗ ต.ค.๖๓) เวลา ๑๕.๕๗ น. เกิดแผ่นดินไหวขนาด ๑.๕ ที่ระดับความลึก ๑ กิโลเมตร บริเวณอำเภอดอยสะเก็ด จังหวัดเชียงใหม่ สาเหตุเกิดจากการเคลื่อนตัวของกลุ่มรอยเลื่อนแม่ทา ที่มีการเคลื่อนตัวแบบรอยเลื่อนปกติ (Normal fault) ไม่มีความเสียหาย (ที่มา : กองเฝ้าระวังแผ่นดินไหว กรมอุตุนิยมวิทยา)

๓. ธรณีพิบัติภัยทั่วโลก รอบ ๒๔ ชั่วโมง ที่มีผลกระทบรุนแรง (ดินถล่ม ภูเขาไฟระเบิด แผ่นดินไหว สึนามิ หลุมยุบและอื่นๆ)

- ไม่มี

๔. พื้นที่ติดตามและเฝ้าระวังสถานการณ์ธรณีพิบัติภัยดินถล่มและน้ำป่าไหลหลากของกรมทรัพยากรธรณี

- จากอิทธิพลของร่องมรสุมกำลังแรงพาดผ่านประเทศไทย ประกอบกับหย่อมความกดอากาศต่ำบริเวณประเทศกัมพูชา ประกอบกับมรสุมตะวันตกเฉียงใต้ที่พัดปกคลุมทะเลอันดามัน ภาคใต้ และอ่าวไทย ยังคงมีกำลังแรง ทำให้ประเทศไทยยังคงมีฝนตกต่อเนื่อง และมีฝนตกหนักถึงหนักมากบางแห่งบริเวณ ภาคตะวันออกเฉียงเหนือตอนล่าง ภาคตะวันออก ภาคกลาง และภาคใต้ ศูนย์ปฏิบัติการธรณีพิบัติภัย จึงได้ทำการเฝ้าระวังและติดตามสถานการณ์ธรณีพิบัติภัยดินถล่มและน้ำป่าไหลหลากเป็นพิเศษ และจะทำการแจ้งอาสาสมัครเครือข่ายในพื้นที่เสี่ยงภัยต่อไป

๕. แนวทางการบริหาร

กรณีพิพาทหรือร่องมรสุมกำลังแรงพาดผ่านประเทศไทย

- แจ้งอาสาสมัครเครือข่ายในพื้นที่เสี่ยงภัยดินถล่มบริเวณภาคตะวันออกเฉียงเหนือตอนล่าง ภาคตะวันออก ภาคกลาง และภาคใต้ ให้ทำการเฝ้าระวังและติดตามสถานการณ์ธรณีพิบัติภัยดินถล่มและน้ำป่าไหลหลากอย่างต่อเนื่อง รวมทั้งการเตรียมความพร้อมรับมือกับสถานการณ์ธรณีพิบัติภัยที่อาจจะขึ้นได้
- หน่วยงานที่เกี่ยวข้องในพื้นที่ติดตามสถานการณ์อย่างใกล้ชิดและต่อเนื่อง หากมีสถานการณ์ธรณีพิบัติภัยเกิดขึ้นในพื้นที่ เจ้าหน้าที่ต้องเข้าตรวจสอบพื้นที่เกิดเหตุอย่างทัน่วงที เพื่อสร้างความมั่นใจและให้คำแนะนำเบื้องต้นกับประชาชนในพื้นที่เสี่ยงภัย

ข้อมูลสนับสนุนที่ใช้ในการวิเคราะห์ ติดตามและเฝ้าระวังธรณีพิบัติภัยดินถล่ม ศูนย์ปฏิบัติการธรณีพิบัติภัย มีดังนี้

• สภาพอากาศ (กรมอุตุนิยมวิทยา)

- พยากรณ์อากาศ ๒๔ ชั่วโมงข้างหน้า ร่องมรสุมกำลังแรงพาดผ่านภาคกลางตอนล่าง ภาคใต้ตอนบน และภาคตะวันออก เข้าสู่หย่อมความกดอากาศต่ำบริเวณประเทศกัมพูชา ประกอบกับมรสุมตะวันตกเฉียงใต้ที่พัดปกคลุมทะเลอันดามัน ภาคใต้ และอ่าวไทย ยังคงมีกำลังแรง ทำให้ประเทศไทยมีฝนตกต่อเนื่อง และมีฝนตกหนักบางแห่งบริเวณภาคตะวันออกเฉียงเหนือ ภาคกลาง ภาคตะวันออก และภาคใต้ ขอให้ประชาชนบริเวณดังกล่าวระวังอันตรายจากฝนตกหนักและฝนที่ตกสะสม ซึ่งอาจทำให้เกิดน้ำท่วมฉับพลันและน้ำป่าไหลหลากได้

- ปริมาณน้ำฝนสูงสุดวัดได้ที่อำเภอตาพระยา จังหวัดสระแก้ว ๑๓๐.๐ มม. (ที่มา : สถาบันสารสนเทศทรัพยากรน้ำ องค์การมหาชน)

• พื้นที่คาดการณ์ปริมาณน้ำฝนที่อาจก่อให้เกิดดินถล่มล่วงหน้า ๓ วัน จากแบบจำลองพื้นที่อ่อนไหวต่อดินถล่มแบบพลวัต (AP Model) สำหรับศูนย์ปฏิบัติการธรณีพิบัติภัย

- จังหวัดตาก พิษณุโลก เพชรบูรณ์ อุทัยธานี กาญจนบุรี นครนายก ลพบุรี สระบุรี ชัยภูมิ นครราชสีมา อุบลราชธานี จันทบุรี ตราด ปราจีนบุรี สระแก้ว กระบี่ นครศรีธรรมราช พังงา และระนอง/เฝ้าระวังในระยะ ๑ – ๒ วัน

หมายเหตุ AP Model เป็นการวิเคราะห์ข้อมูลเชิงสถิติของปริมาณน้ำฝนสะสมและเหตุการณ์ดินถล่มในอดีตนำมาสร้างเกณฑ์น้ำฝนสะสมวิกฤตสำหรับเฝ้าระวังและแจ้งเตือนภัยดินถล่ม ข้อมูลการคาดการณ์ปริมาณน้ำฝนล่วงหน้า ๗๒ ชั่วโมงโดยสถาบันสารสนเทศทรัพยากรน้ำ องค์การมหาชน ได้นำมาวิเคราะห์ด้วยแบบจำลอง AP Model เพื่อคาดการณ์พื้นที่ที่จะติดตาม/เฝ้าระวังธรณีพิบัติภัยดินถล่มล่วงหน้า

• ปริมาณน้ำฝนที่วัดได้จากเครือข่ายเฝ้าระวังแจ้งเตือนธรณีพิบัติภัยในรอบ ๒๔ ชั่วโมง (๑๗ ต.ค. ๖๓ เวลา ๐๗.๐๐ น. – ๑๘ ต.ค. ๖๓ เวลา ๐๗.๐๐ น.)

| ภาค | จังหวัด / อำเภอ / ตำบล / หมู่บ้าน | | | | ข้อมูลปริมาณน้ำฝน (รอบ ๒๔ ชม.) | เครือข่ายฯ ทธ. (ผู้รายงาน) |
|-----------|-----------------------------------|--------------|-------------|--------------------------|--------------------------------|----------------------------|
| เหนือ | เชียงใหม่ | อมก๋อย | นาเกียน | อุตุ้ม | วัดปริมาณน้ำฝนได้ ๕ มม. | นายกฤษดา เพชรไชยา |
| | เชียงใหม่ | หางดง | บ้านปาง | ปาง | ท้องฟ้าโปร่ง อากาศเย็น | นายวรวิทย์ อินก้อน |
| | เชียงใหม่ | ฝาง | แม่มงอน | ยาง | ท้องฟ้าครึ้ม มีเมฆมาก | นายรุ่งภพ ศิริเลิศมงคล |
| | เชียงใหม่ | กัลยาณิวัฒนา | แจ่มหลวง | แจ่มหลวง | ท้องฟ้าโปร่ง อากาศดี | นายประวิทย์ สุริยะชัยพันธ์ |
| | แพร่ | ลอง | หัวทุ่ง | นาอุ่น่อง | ท้องฟ้าโปร่ง อากาศดี | นายเกษม ฝันแบน |
| | เชียงราย | แม่สรวย | วาวี | นากล่า | ท้องฟ้าโปร่ง อากาศดี | นายอาของ เซอเกอ |
| | เชียงราย | เวียงแก่น | ปอ | ผาตั้ง | ท้องฟ้าโปร่ง อากาศดี | นายอภิสิทธิ์ รวยเรียง |
| | เชียงราย | แม่ฟ้าหลวง | แม่สลองใน | พะน้อย | ท้องฟ้าโปร่ง อากาศดี | นายจิรายุ ติ้แซ |
| | เชียงราย | แม่ฟ้าหลวง | แม่สลองใน | ห้วยหมวกป่าไซ | ท้องฟ้าโปร่ง อากาศดี | นายป่าโหล่ มาเยอะ |
| | กำแพงเพชร | คลองลาน | คลองลาน | แปลงสี่แม่พิช | ท้องฟ้าครึ้ม มีฝนตกปรอยๆ | นายอนุ เปรมปรี |
| | ตาก | แม่ระมาด | แม่ระมาด | สันแก้วก้อม | ท้องฟ้าโปร่ง มีแดดออก | นางสีพิน คำนาลักษณ์ |
| | พิษณุโลก | วังทอง | วังนกแอ่น | ใหม่ลำกระโดน | ท้องฟ้าครึ้ม ฝนตกปรอยๆ | นายเสน่ห์ พลรบ |
| | ลำพูน | แม่ทา | ทากาศ | ดอยแช่ | ท้องฟ้าโปร่ง อากาศดี | นายสุทัศน์ นันตาทาศ |
| | อุตรดิตถ์ | พิชัย | ท่าสัก | เต่าไทร | ท้องฟ้าครึ้ม มีเมฆมาก | นายวิชัย วิชัยชัทกะ |
| | อุตรดิตถ์ | น้ำปาด | น้ำไคร้ | ปางเกลือ | ท้องฟ้าครึ้ม มีเมฆมาก | นายเกษม มาท่ามา |
| | อุตรดิตถ์ | ท่าปลา | น้ำหมั้น | ทรายงาม | ท้องฟ้าครึ้ม มีเมฆมาก | นายประสิทธิ์ ทองหล่อ |
| | อุตรดิตถ์ | ท่าปลา | หาดล้า | คลองชมพู | ท้องฟ้าครึ้ม มีเมฆมาก | นายอัครเดช ทิพยราช |
| เพชรบูรณ์ | เมือง | ป่าเลา | พล้า | ท้องฟ้าครึ้ม มีฝนตกปรอยๆ | นายอนุรักษ์ ทับริ่อง | |
| ใต้ | ระนอง | ละอุ่น | บางแก้ว | บางแก้วน้อย | วัดปริมาณน้ำฝนได้ ๑๒๕ มม. | นายทันวิทย์ เพ็ชรศิริ |
| | พังงา | กะปง | เหล | ช้างเชือก | วัดปริมาณน้ำฝนได้ ๙๐ มม. | นายจรีต แสงทอง |
| | ระนอง | ละอุ่น | ละอุ่นเหนือ | นายาว | วัดปริมาณน้ำฝนได้ ๘๐ มม. | นายสำรอง มากเสมอ |
| | ระนอง | ละอุ่น | ละอุ่นเหนือ | ปากแพรก | วัดปริมาณน้ำฝนได้ ๕๙ มม. | นางจินดา แก้วมณี |
| | ตรัง | ห้วยยอด | ปากแจ่ม | ท่ามะปราง | วัดปริมาณน้ำฝนได้ ๕๕ มม. | นายจรัญ สมบูรณ์ |
| | สุราษฎร์ธานี | พนม | พนม | แสนสุข | วัดปริมาณน้ำฝนได้ ๕๐ มม. | นายเมธามาต บัวสุวรรณ |
| | ชุมพร | เมือง | บ้านนา | โนง่วม | วัดปริมาณน้ำฝนได้ ๕๐ มม. | นายสุรินทร์ ทวยนาค |
| | ตรัง | ห้วยยอด | ปากแจ่ม | ในเขา | วัดปริมาณน้ำฝนได้ ๔๘ มม. | นางบุญเย็น อ้นชัย |
| | ตรัง | ห้วยยอด | ปากแจ่ม | ลำแพะ | วัดปริมาณน้ำฝนได้ ๔๖ มม. | นายพินิจ ชูชื่น |
| | ตรัง | ห้วยยอด | ปากแจ่ม | ปากแจ่ม | วัดปริมาณน้ำฝนได้ ๔๕ มม. | นายทัศนะ คงแก้ว |
| | ระนอง | กระบุรี | จ.ป.ร. | รังแตนใต้ | วัดปริมาณน้ำฝนได้ ๔๕ มม. | นายปัญญา ธรรมบาล |

| ภาค | จังหวัด / อำเภอ / ตำบล / หมู่บ้าน | | | | ข้อมูลปริมาณน้ำฝน (รอบ ๒๔ ชม.) | เครือข่ายฯ ทธ. (ผู้รายงาน) |
|------------------------|-----------------------------------|----------------|----------------|------------------------|-----------------------------------|-------------------------------|
| ใต้ | ตรัง | ห้วยยอด | ปากแจ่ม | ตก | วัดปริมาณน้ำฝนได้ ๔๒ มม. | นายเสน่ห์ ทองภูเบศร์ |
| | ระนอง | กระบุรี | จ.ป.ร. | นิคมฝั่ง ๑ | วัดปริมาณน้ำฝนได้ ๔๐ มม. | นายจำลอง พวงสุวรรณ |
| | ชุมพร | สวี | วิสัยใต้ | พริกแพรง | วัดปริมาณน้ำฝนได้ ๓๓ มม. | นายสุริยันต์ สุริยา |
| | ตรัง | ห้วยยอด | ปากแจ่ม | หน้าเขา | วัดปริมาณน้ำฝนได้ ๓๐ มม. | นายสมคิด นาเลื่อน |
| | สุราษฎร์ธานี | คีรีรัฐนิคม | น้ำหัก | ปากพาย | วัดปริมาณน้ำฝนได้ ๒๗ มม. | นายชนกพงศ์ ภูห้วยล้า |
| | ระนอง | กระบุรี | จ.ป.ร. | นิคมฝั่ง ๒ | วัดปริมาณน้ำฝนได้ ๒๕ มม. | นายสุจิตร์ เจริญชัยนุชกุล |
| | นครศรีธรรมราช | พิปูน | พิปูน | หุบ | วัดปริมาณน้ำฝนได้ ๒๑ มม. | นายขันติชาติ อออาจ |
| | นครศรีธรรมราช | สิชล | เขาน้อย | ยอดน้ำ | วัดปริมาณน้ำฝนได้ ๑๗ มม. | นายสุเทพ โมอ่อน |
| | นครศรีธรรมราช | พิปูน | พิปูน | ตลาดเสาร์ | วัดปริมาณน้ำฝนได้ ๑๓ มม. | นางเอมอร ราชฉณี |
| | นครศรีธรรมราช | ลานสกา | ท่าดี | บนโพธิ์ | ท้องฟ้าครึ้ม มีฝนตกปรอยๆ | นายโสภณ นิคสุวรรณ |
| | กระบี่ | เขาพนม | หน้าเขา | บางสำน | ท้องฟ้าครึ้ม มีฝนตก | นายวัชร ก้าวแก้ว |
| | ระนอง | กระบุรี | จ.ป.ร. | น้ำขาว | ท้องฟ้าครึ้ม มีฝนตกปรอยๆ | นายก่อพงศ์ จิตรหาญ |
| ตะวันออก | สระแก้ว | เมือง | ท่าแยก | คลองน้ำเขียว | วัดปริมาณน้ำฝนได้ ๘๐ มม. | นางอรุณี วงษ์ศรี |
| | ชลบุรี | บ่อทอง | พลวงทอง | หลุมมะนาว | วัดปริมาณน้ำฝนได้ ๕๘ มม. | น.ส.จุฑาทิพย์ จิตรหาญ |
| | ระยอง | เขาชะเมา | ห้วยทับมอญ | เขาพัง | วัดปริมาณน้ำฝนได้ ๒๕ มม. | นายปิ่น ดวงสนธิ |
| | ปราจีนบุรี | นาดี | บุพราหมณ์ | บุพราหมณ์ | ท้องฟ้าครึ้ม ไม่มีฝนตก | นายสมหมาย คงครบุรี |
| | ฉะเชิงเทรา | สนามชัยเขต | ท่ากระดาน | โป่งเจริญ | ท้องฟ้าครึ้ม ฝนตกปรอยๆ | นายสังเวียน แก้วรักษา |
| | จันทบุรี | เขาคิชฌกูฏ | ตะเคียนทอง | ชำคราะห์ | ท้องฟ้าครึ้ม ฝนตกปรอยๆ | นายเชิ่อม วรรณภักดี |
| | จันทบุรี | เขาคิชฌกูฏ | พลวง | คลองตะเคียน | ท้องฟ้าครึ้ม ฝนตกปรอยๆ | นายอดุลย์ ดิษฐพันธ์ |
| | ตราด | บ่อไร่ | ช้างทูน | หนองไม้หอม | ท้องฟ้าครึ้ม ฝนตกปรอยๆ | นายชรรชัย โฉมเฉลา |
| ตราด | บ่อไร่ | หนองบอน | คอแล | ท้องฟ้าครึ้ม ฝนตกปรอยๆ | น.ส.วันทา โกรศ | |
| กลาง | กาญจนบุรี | ด่านมะขามเตี้ย | ด่านมะขามเตี้ย | พุก่าง | วัดปริมาณน้ำฝนได้ ๕๖ มม. | นายโกมิน ม้วนมอ |
| | เพชรบุรี | ชะอำ | เขาใหญ่ | หุบกระพง | วัดปริมาณน้ำฝนได้ ๑๒ มม. | นายพิชัย อยู่เย็น |
| | นครนายก | บ้านนา | เขาเพิ่ม | เขาไม้ไผ่ | วัดปริมาณน้ำฝนได้ ๖ มม. | นายล้อมชัย เวียงคำ |
| | สระบุรี | แก่งคอย | ชะอม | หนองแหน | ท้องฟ้าครึ้ม ฝนตกปรอยๆ | นายณรงค์ พรหมจันทร์ |
| | ประจวบคีรีขันธ์ | บางสะพาน | ร้อนทอง | คลองลอย | ท้องฟ้าครึ้ม มีเมฆมาก | นายพินิจ รักสุข |
| | ประจวบคีรีขันธ์ | ทับสะแก | ห้วยยาง | หัวเขา | ท้องฟ้าครึ้ม มีเมฆมาก | นางมยุรี ทิมสอาด |
| ตะวันออก เฉียงเหนือ | ขอนแก่น | ภูผาม่าน | วังสวาบ | วังสวาบ | วัดปริมาณน้ำฝนได้ ๒๐ มม. | นายดุสิต สีพันบุญ |
| | ชัยภูมิ | คอนสาร | ทุ่งพระ | ขสพ.ผาผึ้ง | วัดปริมาณน้ำฝนได้ ๒๐ มม. | ว่าที่ ร.อ.จันดิษฐ์ ชินบุตร |
| | อุบลราชธานี | นาจะหลวย | บ้านตุม | ทุ่งเงิน | วัดปริมาณน้ำฝนได้ ๑๘ มม. | นายวีระชัย โกษา |
| | ชัยภูมิ | แก่งคร้อ | แก่งคร้อ | ป่าไม้แก่งคร้อ | วัดปริมาณน้ำฝนได้ ๑๗ มม. | นายเอียรวิพัฒน์ มีศร |
| | ชัยภูมิ | คอนสาร | ทุ่งพระ | ท่าเรืงรมย์ | ท้องฟ้าครึ้ม ฝนตกปรอยๆ | นายนิรันดร์ รถหามแห |
| | นครราชสีมา | ปักธงชัย | สะแกราช | คลองเตย | ท้องฟ้าปิด ฝนกำลังตก | นายคณิง กรกริ่ง |
| | นครราชสีมา | ปักธงชัย | สะแกราช | ใหม่สะแกราช | ท้องฟ้าปิด ฝนกำลังตก | นางสุพิศ ทูลบุญอินทร์ |
| | นครราชสีมา | สีคิ้ว | คลองไผ่ | ซับศิลาทอง | ท้องฟ้าปิด ฝนกำลังตก | นางเกษมศรี อุทัยรัตน์ |
| | นครราชสีมา | ปากช่อง | หมูสี | ท่าช้างเหนือ | ท้องฟ้าหวั ฝนตกเล็กน้อย | นางธัญลักษณ์ สีจันทิก |
| | ศรีสะเกษ | ภูสิงห์ | ดงรัก | คูสีแจ | ท้องฟ้าปิด ฝนกำลังตก | นายวิชัย นามวิชา |
| | เลย | ภูหลวง | เลยวังไสย์ | ห้วยสัมปอ | ท้องฟ้าครึ้ม มีเมฆมาก | นายคำพัฒน์ โปนทอง |
| เลย | ภูหลวง | เลยวังไสย์ | เลยวังไสย์ | ท้องฟ้าครึ้ม มีเมฆมาก | นายบพิตร จำปีพรหม | |

หมายเหตุ : ศูนย์ปฏิบัติการธรณีพิบัติภัย ได้ประสานงานเครือข่ายเฝ้าระวังแจ้งเตือนธรณีพิบัติภัย จำนวน ๖๘ คน เพื่อรวบรวมข้อมูลในพื้นที่เพื่อจัดทำรายงานสถานการณ์ธรณีพิบัติภัยประจำวัน วันอาทิตย์ที่ ๑๘ ตุลาคม ๒๕๖๓