



กรมทรัพยากรธรณี

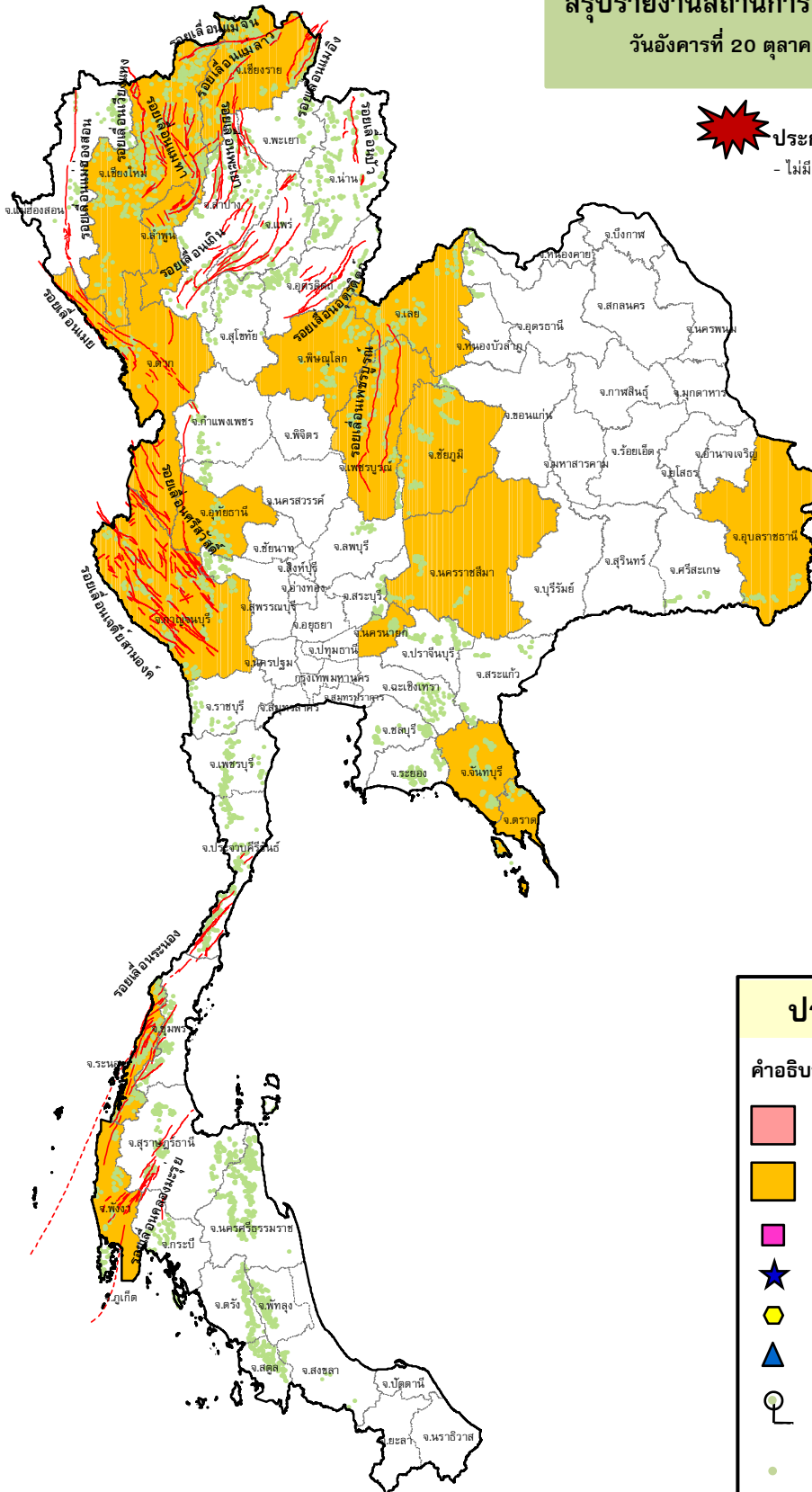
สรุปรายงานสถานการณ์ธรณีพิบัติภัยประจำวัน

วันอังคารที่ 20 ตุลาคม 2563 เวลา 09.00 น.



ประกาศเฝ้าระวังดินถล่ม

- ไม่มี



ประเภทของภัยที่เกิด

คำอธิบายสัญลักษณ์

-  พื้นที่ประกาศเฝ้าระวังดินถล่ม
-  พื้นที่คาดการณ์ปริมาณน้ำฝนที่อาจก่อให้เกิดดินถล่ม (17)
-  ดินถล่ม/ดินไหล/หินร่วง/รอยแยก
-  จุดเหนือศูนย์เกิดแผ่นดินไหว
-  สึนามิ
-  หลุมยุบ/ดินทรุดตัว
-  ปริมาณน้ำฝนในพื้นที่เสี่ยงภัยมากกว่า 100 มม. ขึ้นไป
-  อาสาสมัครเครือข่ายวัดปริมาณน้ำฝนของกรมทรัพยากรธรณี
-  รอยเลื่อนมีพลัง



รายงานสถานการณ์ธรณีพิบัติภัยประจำวัน วันอังคารที่ ๒๐ ตุลาคม พ.ศ. ๒๕๖๓ เวลา ๐๙.๐๐ น.



๑. ประกาศกรมทรัพยากรธรณี

- ไม่มี

๒. ธรณีพิบัติภัยภายในประเทศ รอบ ๒๔ ชั่วโมง

๒.๑ ดินถล่มน้ำป่าไหลหลาก ดินไหล หินร่วง รอยแยก และหลุมยุบ

- จากอิทธิพลพายุระดับ ๒ (ดีเปรสชัน) ประกอบกับมรสุมตะวันตกเฉียงใต้ที่พัดปกคลุมทะเลอันดามัน ภาคใต้ และอ่าวไทย ทำให้ประเทศไทยมีฝนตกหนักอย่างต่อเนื่อง ทำให้เกิดน้ำป่าไหลหลากและน้ำท่วมฉับพลัน ตั้งแต่วันที่ ๗ ตุลาคม ๒๕๖๓ ถึงปัจจุบัน จำนวน ๒๘ จังหวัด (อุบลราชธานี นครราชสีมา ชัยภูมิ ศรีสะเกษ ปราจีนบุรี สระแก้ว ชัยนาท สิงห์บุรี ฉะเชิงเทรา จันทบุรี ชลบุรี ระยอง อุทัยธานี สมุทรสาคร สุพรรณบุรี กาญจนบุรี ราชบุรี นครปฐม เพชรบุรี ประจวบคีรีขันธ์ สุราษฎร์ธานี นครศรีธรรมราช พังงา กระบี่ ภูเก็ต ตรัง สตูล และสงขลา) ๙๔ อำเภอ ๓๕๑ ตำบล ๑,๔๒๗ หมู่บ้าน ประชาชนได้รับผลกระทบ ๔๕,๔๘๗ครัวเรือน มีผู้เสียชีวิต ๒ ราย (จันทบุรี และตรัง สาเหตุ น้ำพัดพา) ไม่มีผู้ได้รับบาดเจ็บ ปัจจุบันสถานการณ์คลี่คลายแล้ว ๑๓ จังหวัด (จังหวัดจตุรัสสะเกษ ชัยภูมิ ระยอง จันทบุรี กาญจนบุรี ชัยนาท สิงห์บุรี เพชรบุรี ประจวบคีรีขันธ์ พังงา กระบี่ สงขลา สตูล) (ที่มา : กรมป้องกันและบรรเทาสาธารณภัย)

๒.๒ แผ่นดินไหว

- ไม่มี

๓. ธรณีพิบัติภัยทั่วโลก รอบ ๒๔ ชั่วโมง ที่มีผลกระทบต่อรุนแรง (ดินถล่ม ภูเขาไฟระเบิด แผ่นดินไหว สึนามิ หลุมยุบและอื่นๆ)

- เวลา ๐๓.๕๔ น. เกิดแผ่นดินไหวในทะเลขนาด ๗.๕ ที่ระดับความลึก ๔๐ กิโลเมตร บริเวณด้านตะวันออกเฉียงใต้ของเมือง Sand Point, Alaska ประเทศสหรัฐอเมริกา เบื้องต้นมีรายงานการตรวจพบคลื่นสึนามิที่บริเวณชายฝั่งอะแลสกา ระดับความสูงคลื่น ๐.๒ – ๒.๒ ฟุต ยังไม่มีรายงานความเสียหาย และไม่ส่งผลกระทบต่อประเทศไทย (ที่มา : USGS, PTWC)

๔. พื้นที่ติดตามและเฝ้าระวังสถานการณ์ธรณีพิบัติภัยดินถล่มและน้ำป่าไหลหลากของกรมทรัพยากรธรณี

- เนื่องจากในพื้นที่เสี่ยงดินถล่มมีฝนตกต่อเนื่องบริเวณภาคเหนือ ภาคตะวันออกเฉียงเหนือ ภาคกลาง ภาคตะวันออก และภาคใต้ ศูนย์ปฏิบัติการธรณีพิบัติภัย จึงได้ทำการเฝ้าระวังและติดตามสถานการณ์พิบัติภัยดินถล่มและน้ำป่าไหลหลากเป็นพิเศษ และจะทำการแจ้งอาสาสมัครเครือข่ายในพื้นที่เสี่ยงภัยต่อไป

๕. แนวทางการบริหาร

สถานการณ์ปกติ

- กรมทรัพยากรธรณีร่วมกับหน่วยงานต่างๆ ที่เกี่ยวข้องดำเนินการติดตามสถานการณ์อย่างต่อเนื่องสม่ำเสมอ เพื่อให้พร้อมสำหรับการแลกเปลี่ยนและสนับสนุนข้อมูลด้านการบริหารจัดการพิบัติภัยของแต่ละหน่วยงาน และเป็นการช่วยบรรเทาและลดผลกระทบจากพิบัติภัยที่อาจเกิดขึ้นต่อชีวิตและทรัพย์สินของประชาชนอีกทางหนึ่ง
- หน่วยงานที่เกี่ยวข้องเตรียมความพร้อมเพื่อรับมือกับสถานการณ์ที่อาจเกิดขึ้นได้อย่างทันท่วงที
- แจ้งข้อมูล/ข่าวสาร/รายงาน อย่างสม่ำเสมอ

ข้อมูลสนับสนุนที่ใช้ในการวิเคราะห์ ติดตามและเฝ้าระวังธรณีพิบัติภัยดินถล่ม ศูนย์ปฏิบัติการธรณีพิบัติภัย มีดังนี้

• สภาพอากาศ (กรมอุตุนิยมวิทยา)

- พยากรณ์อากาศ ๒๔ ชั่วโมงข้างหน้า ร่องมรสุมพาดผ่านภาคใต้ตอนบน และภาคตะวันออก ประกอบกับมรสุมตะวันตกเฉียงใต้ที่พัดปกคลุมทะเลอันดามัน ภาคใต้ และอ่าวไทย มีกำลังปานกลาง ในขณะที่บริเวณความกดอากาศสูงจากประเทศจีนยังคงแผ่ลงมาปกคลุมภาคตะวันออกเฉียงเหนือและภาคเหนือตอนบน ลักษณะเช่นนี้ทำให้ประเทศไทยมีฝนลดน้อยลง

- ปริมาณน้ำฝนสูงสุดวัดได้ที่อำเภอจอมทอง จังหวัดเชียงใหม่ ๗๐.๒ มม. (ที่มา : สถาบันสารสนเทศทรัพยากรน้ำ องค์การมหาชน)

• พื้นที่คาดการณ์ปริมาณน้ำฝนที่อาจก่อให้เกิดดินถล่มล่วงหน้า ๓ วัน จากแบบจำลองพื้นที่อ่อนไหวต่อดินถล่มแบบพลวัต (AP Model) สำหรับศูนย์ปฏิบัติการธรณีพิบัติภัย

- จังหวัดเชียงใหม่ ตาก ลำพูน พิชณุโลก เพชรบูรณ์ อุทัยธานี กาญจนบุรี นครนายก เลย ชัยภูมิ นครราชสีมา อุบลราชธานี จันทบุรี ตราด พังงา และระนอง/เฝ้าระวังในระยะ ๑ – ๒ วัน

หมายเหตุ AP Model เป็นการวิเคราะห์ข้อมูลเชิงสถิติของปริมาณน้ำฝนสะสมและเหตุการณ์ดินถล่มในอดีตนำมาสร้างเกณฑ์น้ำฝนสะสมวิกฤตสำหรับเฝ้าระวังและแจ้งเตือนภัยดินถล่ม ข้อมูลการคาดการณ์ปริมาณน้ำฝนล่วงหน้า ๗๒ ชั่วโมงโดยสถาบันสารสนเทศทรัพยากรน้ำ องค์การมหาชน ได้นำมาวิเคราะห์ด้วยแบบจำลอง AP Model เพื่อคาดการณ์พื้นที่ที่จะติดตาม/เฝ้าระวังธรณีพิบัติภัยดินถล่มล่วงหน้า

• ปริมาณน้ำฝนที่วัดได้จากเครือข่ายเฝ้าระวังแจ้งเตือนธรณีพิบัติภัยในรอบ ๒๔ ชั่วโมง (๑๙ ต.ค. ๖๓ เวลา ๐๗.๐๐ น. – ๒๐ ต.ค. ๖๓ เวลา ๐๗.๐๐ น.)

ภาค	จังหวัด / อำเภอ / ตำบล / หมู่บ้าน				ข้อมูลปริมาณน้ำฝน (รอบ ๒๔ ชม.)	เครือข่ายฯ ทธ. (ผู้รายงาน)
เหนือ	ลำพูน	แม่ทา	ทาชุมเงิน	ห้วยเตี๋	วัดปริมาณน้ำฝนได้ ๓๐ มม.	นายเสน่ห์ จี๊สละ
	เชียงใหม่	สะเมิง	แม่สาบ	ปางเต๋ม	วัดปริมาณน้ำฝนได้ ๑๕ มม.	นายยิ่ง กลิ่นอบ
	เชียงใหม่	หางดง	บ้านปาง	แม่ฮะเหนื่อ	วัดปริมาณน้ำฝนได้ ๑๒ มม.	นายเกษม ใจแดง
	เชียงใหม่	อมก๋อย	นาเกียน	อุตุ้ม	วัดปริมาณน้ำฝนได้ ๑๐ มม.	นายกฤษดา เพชรไชยา
	เชียงราย	แม่ฟ้าหลวง	แม่สลองใน	อาแหละ	วัดปริมาณน้ำฝนได้ ๑๐ มม.	นายอาเจ็ก แซ่มื่อ
	อุทัยธานี	บ้านไร่	เจ้าวัด	บุง	วัดปริมาณน้ำฝนได้ ๑๐ มม.	นายสุรโชติ สุขยีน
	แพร่	ลอง	หัวทุ่ง	นาอุ่น่อง	วัดปริมาณน้ำฝนได้ ๗ มม.	นายเกษม ผั้นแบน
	เชียงใหม่	หางดง	บ้านปาง	ปาง	วัดปริมาณน้ำฝนได้ ๕ มม.	นายวรวิทย์ อินก้อน
	ตาก	ท่าสองยาง	แม่วะหลวง	กองร้อยตำรวจ	ท้องฟ้ามีหมอกหนาปกคลุม	นายจมิน แก้วกาน
	ตาก	ท่าสองยาง	แม่วะหลวง	อบต.แม่วะหลวง	ท้องฟ้ามีดครึ้ม มีหมอก	น.ส.ณัฐมน ใจเจริญ
	พิษณุโลก	วังทอง	วังนกแอ่น	ใหม่ลำกระโดน	ท้องฟ้ามีดครึ้ม ไม่มีฝนตก	นายเสน่ห์ พลรบ
	เชียงใหม่	ฝาง	แม่งอน	ยาง	ท้องฟ้าครึ้ม มีเมฆมาก	นายรุ่งภพ ศิริเลิศมงคล
	อุตรดิตถ์	ท่าปลา	น้ำหมั้น	น้ำหมั้นใต้	ท้องฟ้าครึ้ม มีเมฆมาก	นายสุนทร สายตรง
	เชียงใหม่	ฝาง	แม่คะ	หนองฮ้าง	ท้องฟ้าครึ้ม มีเมฆมาก	นายบุญตัน โป่งปันตะ
	อุตรดิตถ์	ท่าปลา	หาดลำ	คลองชมพู	ท้องฟ้าครึ้ม มีเมฆมาก	นายอัครเดช ทิพยราช
	ลำปาง	เถิน	แม่มอก	หัวน้ำพัฒนา	ท้องฟ้ามีดครึ้ม ไม่มีฝนตก	นายอำนวย พรหมสอน
	เชียงราย	แม่สาย	โป่งงาม	โป่ง	ท้องฟ้ามีดครึ้ม มีฝนตกปรอยๆ	นายสวาง กันทาพูน
กำแพงเพชร	คลองลาน	โป่งน้ำร้อน	โป่งน้ำร้อน	ท้องฟ้าครึ้ม ไม่มีฝน	นางกำไร อุ่นเป็น	
ลำปาง	งาว	บ้านร้อง	ปากบอก	ท้องฟ้าครึ้ม มีฝนตกปรอยๆ	นางกัลยา สิทธิวงศ์	
ใต้	ระนอง	กระบุรี	จ.ป.ร.	นิคมฝั่ง ๑	วัดปริมาณน้ำฝนได้ ๑๕ มม.	นายจำลอง พวงสุวรรณ
	นครศรีธรรมราช	สิชล	เขาน้อย	ยอดน้ำ	วัดปริมาณน้ำฝนได้ ๗ มม.	นายสุเทพ โม่ออน
	ระนอง	กระบุรี	จ.ป.ร.	รังแตนใต้	วัดปริมาณน้ำฝนได้ ๕ มม.	นายปัญญา ธรรมบาล
	ระนอง	กระบุรี	จ.ป.ร.	น้ำขาว	ท้องฟ้าครึ้ม มีเมฆมาก	นายก่อพงษ์ จิตรหาญ
	ระนอง	กระบุรี	จ.ป.ร.	นิคมฝั่ง ๒	ท้องฟ้าครึ้ม มีเมฆมาก	นายสุจิตร์ เจริญชัยนุชกุล
	ระนอง	ละอุ่น	ละอุ่นเหนือ	นายาว	ท้องฟ้าครึ้ม มีเมฆมาก	นายสำรอง มากเสม
	ระนอง	ละอุ่น	ละอุ่นเหนือ	ปากแพรก	ท้องฟ้าครึ้ม มีเมฆมาก	นางจินดา แก้วมณี
	ตรัง	ห้วยยอด	ปากแจ่ม	ลำแพะ	ท้องฟ้าแจ่มใส ไม่มีฝน	นายพิณิจ ชูชื่น
	ตรัง	ห้วยยอด	ปากแจ่ม	ปากแจ่ม	ท้องฟ้าแจ่มใส ไม่มีฝน	นายทัศนะ คงแก้ว
	ตรัง	ห้วยยอด	ปากแจ่ม	ท่ามะปราง	ท้องฟ้าแจ่มใส ไม่มีฝน	นายเจริญ สมบูรณ์
	พังงา	กะปง	เหล	ช้างเขือ	ท้องฟ้าครึ้ม มีเมฆมาก	นายจรีต แสงทอง
	สุราษฎร์ธานี	คีรีรัฐนิคม	น้ำหัก	ปากพาย	ท้องฟ้าครึ้ม มีเมฆมาก	นายชนกพงศ์ ภู่วัยล้ำ
	ชุมพร	สวี	วิสัยใต้	หาดพริก	ท้องฟ้าครึ้ม มีเมฆมาก	นายวสันต์ สิงห์ทอง
ตะวันออก	ระยอง	แกลง	สองสลึง	สองพี่น้อง	ท้องฟ้ามีดครึ้ม ไม่มีฝนตก	นายบุญเยี่ยม ต่อพล
	จันทบุรี	เขาคิชฌกูฏ	จันทเขลม	จันทเขลม	ท้องฟ้าโปร่ง ไม่มีฝนตก	นายชาญชัย เฉียงเหนือ
	ชลบุรี	บ้านบึง	คลองกิว	ท่าน้ำ	ท้องฟ้าโปร่ง ไม่มีฝนตก	นายประทีป สันตะศิริ
ตราด	เขาสมิง	สะตอ	ตาพลาย	ท้องฟ้าโปร่ง ไม่มีฝนตก	นายสุวิษ แจ่มมาลี	
กลาง	กาญจนบุรี	ทองผาภูมิ	ท่าขนุน	อู่ล่อง	ท้องฟ้ามีดครึ้ม ไม่มีฝนตก	นายพงศ์ศักดิ์ ชุมแสง
	นครนายก	เมือง	หินตั้ง	บึงเข้	ท้องฟ้ามีดครึ้ม ไม่มีฝนตก	นางรัตนพร ทรัพย์ทวี
	ราชบุรี	บ้านคา	บ้านผึ้ง	โป่งกระทิงบน	ท้องฟ้ามีดครึ้ม มีฝนตกปรอยๆ	นายบุญรอน ตาละคำ
	ประจวบคีรีขันธ์	เมือง	อ่าวน้อย	หนองเสือ	ท้องฟ้าโปร่ง ไม่มีฝนตก	นายสุวรรณ สีแดง

ภาค	จังหวัด / อำเภอ / ตำบล / หมู่บ้าน				ข้อมูลปริมาณน้ำฝน (รอบ ๒๔ ชม.)	เครือข่ายฯ ทธ. (ผู้รายงาน)
ตะวันออกเฉียงเหนือ	อุบลราชธานี	นาจะหลวย	บ้านตุม	ทุ่งเงิน	ท้องฟ้าครึ้ม อากาศเย็น	นายวีระชัย โกษา
	นครราชสีมา	ปักธงชัย	สะแกกราช	คลองเตย	ท้องฟ้าครึ้ม มีเมฆมาก	นางสุพิศ ทูลบุญอินทร์
	นครราชสีมา	สีคิ้ว	คลองไผ่	ชัยศิลาทอง	ท้องฟ้าครึ้ม มีเมฆมาก	นางไกล่รุ่ง สีนชม
	อุบลราชธานี	น้ำยืน	สีวิเชียร	ศรีเมือง	ท้องฟ้ามีดครึ้ม ไม่มีฝนตก	นางมัตติกา เรียบเมือง
	อุดรธานี	นาูง	บ้านก้อง	นาคำ	ท้องฟ้ามีดครึ้ม ไม่มีฝนตก	นายแสง แสงศรีสุ
	ศรีสะเกษ	ภูสิงห์	ไพรพัฒนา	พนาสวรรค์	ท้องฟ้ามีดครึ้ม มีฝนตกปรอยๆ	นางสุมาลี ชะชิกุล
	หนองบัวลำภู	สุวรรณคูหา	บ้านโคก	นาโมง	ท้องฟ้ามีดครึ้ม มีฝนตกปรอยๆ	นายทองสา สุธรรมราช
	ชัยภูมิ	เกษตรสมบูรณ์	โนนทอง	โนนเขลา	ท้องฟ้ามีดครึ้ม มีฝนตกปรอยๆ	นายยศพนธ์ อุโคตร
	เลย	ภูหลวง	เลยวังไสย์	เลยวังไสย์	ท้องฟ้าครึ้ม มีเมฆมาก	นายบพิตร จำปีพรม

หมายเหตุ : ศูนย์ปฏิบัติการธรณีพิบัติภัย ได้ประสานงานเครือข่ายเฝ้าระวังแจ้งเตือนธรณีพิบัติภัย จำนวน ๔๙ คน เพื่อรวบรวมข้อมูลในพื้นที่เพื่อจัดทำรายงานสถานการณ์ธรณีพิบัติภัยประจำวัน วันอังคารที่ ๒๐ ตุลาคม ๒๕๖๓

ศูนย์ปฏิบัติการธรณีพิบัติภัย กองธรณีวิทยาสิ่งแวดล้อม
กรมทรัพยากรธรณี กระทรวงทรัพยากรธรรมชาติและสิ่งแวดล้อม
โทร ๐๒ ๖๒๑ ๔๗๐๓-๕ โทรสาร ๐๒ ๖๒๑ ๔๗๐๐
www.dmr.go.th