



กรมทรัพยากรธรณี

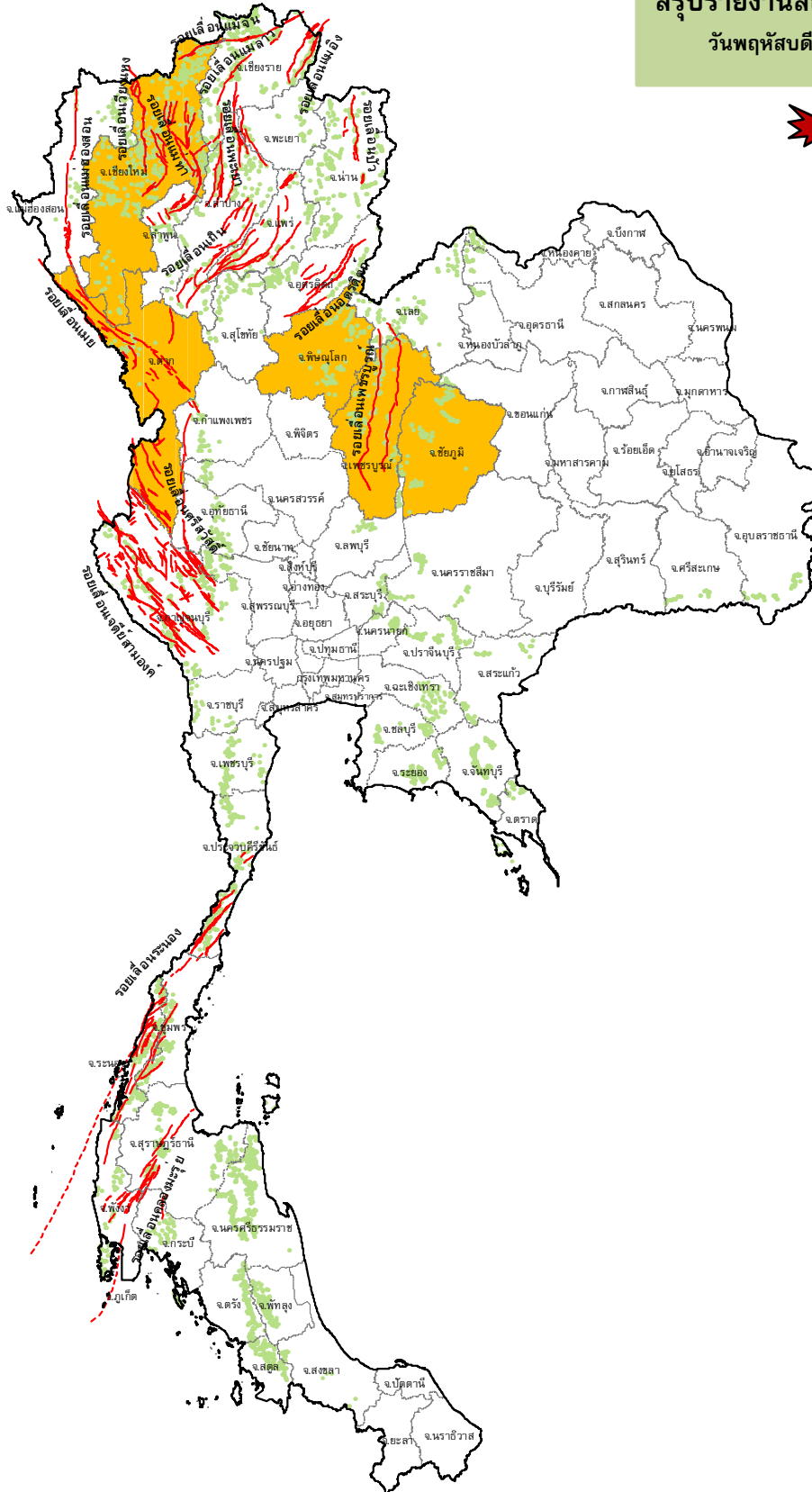
สรุปรายงานสถานการณ์ธรณีพิบัติภัยประจำวัน

วันพฤหัสบดีที่ 22 ตุลาคม 2563 เวลา 09.30 น.



ประกาศเฝ้าระวังดินถล่ม

- ไม่มี



ประเภทของภัยที่เกิด

คำอธิบายสัญลักษณ์

-  พื้นที่ประกาศเฝ้าระวังดินถล่ม
-  พื้นที่คาดการณ์ปริมาณน้ำฝนที่อาจก่อให้เกิดดินถล่ม (5)
-  ดินถล่ม/ดินไหล/หินร่วง/รอยแยก
-  จุดเหนือศูนย์เกิดแผ่นดินไหว
-  สึนามิ
-  หลุมยุบ/ดินทรุดตัว
-  ปริมาณน้ำฝนในพื้นที่เสี่ยงภัยมากกว่า 100 มม. ขึ้นไป
-  อาสาสมัครเครือข่ายวัดปริมาณน้ำฝนของกรมทรัพยากรธรณี
-  รอยเลื่อนมีพลัง



รายงานสถานการณ์ธรณีพิบัติภัยประจำวัน
วันพฤหัสบดีที่ ๒๒ ตุลาคม พ.ศ. ๒๕๖๓ เวลา ๐๙.๓๐ น.



๑. ประกาศกรมทรัพยากรธรณี

- ไม่มี

๒. ธรณีพิบัติภัยภายในประเทศ รอบ ๒๔ ชั่วโมง

๒.๑ ดินถล่มน้ำป่าไหลหลาก ดินไหล หินร่วง รอยแยก และหลุมยุบ

- จากอิทธิพลพายุระดับ ๒ (ดีเปรสชัน) ประกอบกับมรสุมตะวันตกเฉียงใต้ที่พัดปกคลุมทะเลอันดามัน ภาคใต้ และอ่าวไทย ทำให้ประเทศไทยมีฝนตกหนักอย่างต่อเนื่อง ทำให้เกิดน้ำป่าไหลหลากและน้ำท่วมฉับพลัน ตั้งแต่วันที่ ๗ ตุลาคม ๒๕๖๓ ถึงปัจจุบัน จำนวน ๓๑ จังหวัด (อุบลราชธานี นครราชสีมา ชัยภูมิ ศรีสะเกษ บุรีรัมย์ ปราจีนบุรี สระแก้ว ฉะเชิงเทรา จันทบุรี ชลบุรี ระยอง อุทัยธานี สมุทรสงคราม สมุทรสาคร สุพรรณบุรี กาญจนบุรี ชัยนาท สิงห์บุรี ราชบุรี นครปฐม เพชรบุรี ประจวบคีรีขันธ์ ชุมพร นครศรีธรรมราช สุราษฎร์ธานี พังงา กระบี่ ภูเก็ต ตรัง สตูล สงขลา) ๑๑๔ อำเภอ ๓๙๘ ตำบล ๑,๗๗๓ หมู่บ้าน ประชาชนได้รับผลกระทบ ๔๖,๔๗๒ครัวเรือน มีผู้เสียชีวิต ๓ ราย (จันทบุรี และตรัง สาเหตุ น้ำพัดพา) ไม่มีผู้ได้รับบาดเจ็บ ปัจจุบันสถานการณ์คลี่คลายแล้ว ๑๒ จังหวัด (ศรีสะเกษ ชัยภูมิ ระยอง จันทบุรี สมุทรสาคร สิงห์บุรี เพชรบุรี ประจวบคีรีขันธ์ พังงา กระบี่ สงขลา สตูล) (ที่มา : กรมป้องกันและบรรเทาสาธารณภัย)

๒.๒ แผ่นดินไหว

- ไม่มี

๓. ธรณีพิบัติภัยทั่วโลก รอบ ๒๔ ชั่วโมง ที่มีผลกระทบรุนแรง (ดินถล่ม ภูเขาไฟระเบิด แผ่นดินไหว สึนามิ หลุมยุบและอื่นๆ)

- ไม่มี

๔. พื้นที่ติดตามและเฝ้าระวังสถานการณ์ธรณีพิบัติภัยดินถล่มและน้ำป่าไหลหลากของกรมทรัพยากรธรณี

- เนื่องจากในพื้นที่เสี่ยงดินถล่มมีฝนตกต่อเนื่องบริเวณภาคเหนือ ภาคตะวันออกเฉียงเหนือ ภาคกลาง ภาคตะวันออก และภาคใต้ ศูนย์ปฏิบัติการธรณีพิบัติภัย จึงได้ทำการเฝ้าระวังและติดตามสถานการณ์ธรณีพิบัติภัยดินถล่มและน้ำป่าไหลหลากเป็นพิเศษ และจะทำการแจ้งอาสาสมัครเครือข่ายในพื้นที่เสี่ยงภัยต่อไป

๕. แนวทางการบริหาร

สถานการณ์ปกติ

- กรมทรัพยากรธรณีร่วมกับหน่วยงานต่างๆ ที่เกี่ยวข้องดำเนินการติดตามสถานการณ์อย่างต่อเนื่องสม่ำเสมอ เพื่อให้พร้อมสำหรับการแลกเปลี่ยนและสนับสนุนข้อมูลด้านการบริหารจัดการพิบัติภัยของแต่ละหน่วยงาน และเป็นการช่วยบรรเทาและลดผลกระทบจากพิบัติภัยที่อาจเกิดขึ้นต่อชีวิตและทรัพย์สินของประชาชนอีกทางหนึ่ง
- หน่วยงานที่เกี่ยวข้องเตรียมความพร้อมเพื่อรับมือกับสถานการณ์ที่อาจเกิดขึ้นได้อย่างทันที่
- แจ้งข้อมูล/ข่าวสาร/รายงาน อย่างสม่ำเสมอ

ข้อมูลสนับสนุนที่ใช้ในการวิเคราะห์ ติดตามและเฝ้าระวังธรณีพิบัติภัยดินถล่ม ศูนย์ปฏิบัติการธรณีพิบัติภัย มีดังนี้

• สภาพอากาศ (กรมอุตุนิยมวิทยา)

- พยากรณ์อากาศ ๒๔ ชั่วโมงข้างหน้า บริเวณความกดอากาศสูงจากประเทศจีนแผ่ลงมาปกคลุมภาคตะวันออกเฉียงเหนือและภาคเหนือตอนบน ทำให้ประเทศไทยตอนบนมีฝนน้อยลง โดยบริเวณภาคตะวันออกเฉียงเหนือ ภาคเหนือ และภาคกลาง จะมีอุณหภูมิลดลง ๑-๒ องศาเซลเซียสกับมีลมแรง สำหรับร่องมรสุมพาดผ่านภาคใต้ตอนกลาง ประกอบกับมรสุมตะวันตกเฉียงใต้กำลังปานกลางพัดปกคลุมทะเลอันดามัน ภาคใต้ และอ่าวไทย ทำให้ภาคใต้มีฝนตกหนักบางแห่ง สำหรับคลื่นลมบริเวณทะเลอันดามันตอนบนและอ่าวไทยตอนบนมีคลื่นสูง ๑-๒ เมตร ส่วนบริเวณที่มีฝนฟ้าคะนองคลื่นสูงประมาณ ๒ เมตร ขอให้ชาวเรือในบริเวณดังกล่าวเดินเรือด้วยความระมัดระวังในช่วงที่มีฝนฟ้าคะนอง

อนึ่ง พายุโซนร้อนกำลังแรง “ไซเดล” (พายุระดับ ๔) บริเวณทะเลจีนใต้ตอนกลาง มีแนวโน้มเคลื่อนเข้าใกล้ชายฝั่งประเทศเวียดนามตอนบนในช่วงวันที่ ๒๕-๒๖ ต.ค. ๖๓ และจะอ่อนกำลังลงอย่างรวดเร็ว ส่งผลให้ด้านตะวันออกและตอนล่างของภาคตะวันออกเฉียงเหนือมีฝนบางแห่งกับมีลมแรง

- ปริมาณน้ำฝนสูงสุดวัดได้ที่สถานีอากาศเกษตร จังหวัดนครศรีธรรมราช ๔๓.๑ มม. (ที่มา : กรมอุตุนิยมวิทยา)

• พื้นที่คาดการณ์ปริมาณน้ำฝนที่อาจก่อให้เกิดดินถล่มล่วงหน้า ๓ วัน จากแบบจำลองพื้นที่อ่อนไหวต่อดินถล่มแบบพลวัต (AP Model) สำหรับศูนย์ปฏิบัติการธรณีพิบัติภัย

- จังหวัดเชียงใหม่ ตาก พิษณุโลก เพชรบูรณ์ และชัยภูมิ /เฝ้าระวังในระยะ ๑ - ๒ วันนี้

หมายเหตุ AP Model เป็นการวิเคราะห์ข้อมูลเชิงสถิติของปริมาณน้ำฝนสะสมและเหตุการณ์ดินถล่มในอดีตนำมาสร้างเกณฑ์น้ำฝนสะสมวิกฤตสำหรับเฝ้าระวังและแจ้งเตือนภัยดินถล่ม ข้อมูลการคาดการณ์ปริมาณน้ำฝนล่วงหน้า ๗๒ ชั่วโมง โดยสถาบันสารสนเทศทรัพยากรน้ำ องค์การมหาชน ได้นำมาวิเคราะห์ด้วยแบบจำลอง AP Model เพื่อคาดการณ์พื้นที่ที่จะติดตาม/เฝ้าระวังธรณีพิบัติภัยดินถล่มล่วงหน้า

• ปริมาณน้ำฝนที่วัดได้จากเครือข่ายเฝ้าระวังแจ้งเตือนธรณีพิบัติภัยในรอบ ๒๔ ชั่วโมง (๒๑ ต.ค. ๖๓ เวลา ๐๗.๐๐ น. – ๒๒ ต.ค. ๖๓ เวลา ๐๗.๐๐ น.)

ภาค	จังหวัด / อำเภอ / ตำบล / หมู่บ้าน				ข้อมูลปริมาณน้ำฝน (รอบ ๒๔ ชม.)	เครือข่ายฯ ทธ. (ผู้รายงาน)
เหนือ	เชียงใหม่	เชียงดาว	แม่ณะ	ห้วยโจ้	วัดปริมาณน้ำฝนได้ ๓๐ มม.	นายทอง ไชยมหา
	น่าน	บ่อเกลือ	บ่อเกลือใต้	หนองน่าน	วัดปริมาณน้ำฝนได้ ๒๕ มม.	นางสาวคำ ใจนิง
	เชียงใหม่	หางดง	บ้านปาง	แม่ฮะเหนื่อ	วัดปริมาณน้ำฝนได้ ๑๐ มม.	นายเกษม ใจแดง
	อุตรดิตถ์	พิชัย	ท่าสัก	เต่าไห	ท้องฟ้ามีดครึ้ม ไม่มีฝนตก	นายวิชัย ชัทตะ
	อุตรดิตถ์	น้ำปาด	น้ำไคร้	น้ำไคร้	ท้องฟ้าโปร่ง ไม่มีฝนตก	นายคมเนศ มีมา
	เพชรบูรณ์	เมือง	ป่าเลา	พล้า	ท้องฟ้าครึ้ม ไม่มีฝนตก	นายอนุรักษ ทับร่อง
	พิษณุโลก	นครไทย	นาบัว	โนน	ท้องฟ้าครึ้ม ไม่มีฝนตก	นางประทุม จินสีนา
	เชียงราย	เทิง	ต๊บเต่า	ทรายภาค	ท้องฟ้าครึ้ม มีฝนปรอยๆ	นายศราวุฒิ ก่อเกิด
	ลำปาง	แม่พริก	แม่พริก	สันชีเหล็ก	ท้องฟ้าครึ้ม อากาศเย็น	นายแดง กาวิลตา
	ลำปาง	แจ้ห่ม	เมืองมาย	ไผ่ทอง	ท้องฟ้าโปร่ง อากาศเย็น	นายศรี มีสุข
	น่าน	สองแคว	นาไร่หลวง	หางทุ่ง	ท้องฟ้าครึ้ม ไม่มีฝนตก	นายมนัส ทองสุข
	พะเยา	จุน	ห้วยข้าวก่า	ร่องหาด	ท้องฟ้าโปร่ง อากาศเย็น	นายประหยัด อินทอง
		แม่ฮ่องสอน	ปาย	เวียงใต้	เจ้าหม้อ	ท้องฟ้าโปร่ง อากาศเย็น
ใต้	สุราษฎร์ธานี	กาญจนดิษฐ์	คลองสระ	สวนปราง	วัดปริมาณน้ำฝนได้ ๔๐ มม.	นายจักรพงษ์ สุขกลิ่น
	ระนอง	กระบุรี	จ.ป.ร.	รังแตนใต้	วัดปริมาณน้ำฝนได้ ๓๐ มม.	นายไพฑูรณ์ ว่างสาวดี
	นครศรีธรรมราช	สิชล	เขาน้อย	พอดน้ำ	วัดปริมาณน้ำฝนได้ ๑๕ มม.	นายสุเทพ โมอ่อน
	ระนอง	กระบุรี	จ.ป.ร.	ทุ่งมะพร้าว	วัดปริมาณน้ำฝนได้ ๑๕ มม.	นางอัญชลี คุ้มสง
	ตรัง	ห้วยยอด	ปากแจ่ม	โนเขา	วัดปริมาณน้ำฝนได้ ๑๑ มม.	นายพินิจ ชูชื่น
	นครศรีธรรมราช	พิปูน	พิปูน	หูนบ	วัดปริมาณน้ำฝนได้ ๗ มม.	นายขันติชาติ องอาจ
	สุราษฎร์ธานี	คีรีรัฐนิคม	น้ำหัก	ปากพาย	วัดปริมาณน้ำฝนได้ ๕ มม.	นายชนกพงศ์ ภูห้วยล้า
	นครศรีธรรมราช	พิปูน	พิปูน	ใหม่	วัดปริมาณน้ำฝนได้ ๔ มม.	นางหนูพริก ประสงค์
	ตรัง	ห้วยยอด	ปากแจ่ม	โนเขา	วัดปริมาณน้ำฝนได้ ๔ มม.	นายสมคิด นาเลื่อน
	นครศรีธรรมราช	พิปูน	พิปูน	ตลาดเสาร์	วัดปริมาณน้ำฝนได้ ๓ มม.	นางสาวเอมอร ราชมณี
	กระบี่	เมือง	กระบี่น้อย	ห้วยเหรียญ	ท้องฟ้าโปร่ง ไม่มีฝนตก	นายสมเนต ดวงขวัญ
	พัทลุง	กงหรา	คลองทรายขาว	ไร่เหนือ	ท้องฟ้าโปร่ง ไม่มีฝนตก	นายสมภาค เพชรโชติ
	สงขลา	รัตภูมิ	เขาพระ	คลองแก้ว	ท้องฟ้าโปร่ง ไม่มีฝนตก	นายهاب หลีมาด
	ชุมพร	สวี	วิสัยใต้	แก่งอนุรักษ	ท้องฟ้าโปร่ง ไม่มีฝนตก	นางจินดา แซ่ลิ้น
ตะวันออก	ฉะเชิงเทรา	ท่าตะเกียบ	คลองตะเกรา	เกาะลอย	ท้องฟ้าโปร่ง อากาศเย็น	นางอำนวยการ ดาน้อย
	ระยอง	เขาชะเมา	ห้วยทับมอญ	คลองหิน	ท้องฟ้าครึ้ม อากาศเย็น	นางรำพึง ลิขนานนท์
	ชลบุรี	บ่อทอง	พลวงทอง	เขาใหญ่	ท้องฟ้าโปร่ง ไม่มีฝนตก	นางยุพประภาส แซ่อึ้ง
	ตราด	เกาะช้าง	ฐานปฏิบัติการเฝ้าระวังที่ ๔ (ไก่อแบ้)		ท้องฟ้าครึ้ม อากาศเย็น	นายลือชัย ศรีไสยาสน์
	สระแก้ว	วังน้ำเย็น	ท่ามหาเจริญ	คลองจระเข้	ท้องฟ้าครึ้ม อากาศเย็น	นางวิไล ชัยชาติ
กลาง	ประจวบคีรีขันธ์	บางสะพาน	ทองมงคล	ทองมงคล	วัดปริมาณน้ำฝนได้ ๑๕ มม.	นายประดัด สุขวิสุทธิ
	ลพบุรี	ลำสนธิ	กุดตาเพชร	กุดตาเพชร	ท้องฟ้าโปร่ง อากาศเย็น	นายสมบูรณ์ บิ๊กขุนทด
	กาญจนบุรี	ทองผาภูมิ	สหกรณ์นิคม	สหกรณ์นิคม	ท้องฟ้าครึ้ม ไม่มีฝนตก	นายบุญตา ทองปาน
	นครนายก	บ้านนา	เขาเพิ่ม	เขาไม้ไผ่	ท้องฟ้าครึ้ม อากาศเย็น	นายลือชัย เวียงคำ
ตะวันออก เฉียงเหนือ	ชัยภูมิ	คอนสาร	ทุ่งพระ	ห้วยทรายทอง	ท้องฟ้าโปร่ง อากาศเย็น	นางคำสวย ขอนพิมาย
	อุบลราชธานี	น้ำขุ่น	โคกสะอาด	โคกสะอาด	ท้องฟ้าโปร่ง อากาศเย็น	นายอำนาจ สมศรี
	นครราชสีมา	ปักธงชัย	สะแกราช	คลองเตย	ท้องฟ้าโปร่ง อากาศเย็น	นายคณิง กรกิจ
	หนองบัวลำภู	สุวรรณคูหา	บ้านโคก	นาโฆง	ท้องฟ้าครึ้ม อากาศเย็น	นายทองสา สุธรรมราช

หมายเหตุ : ศูนย์ปฏิบัติการธรณีพิบัติภัย ได้ประสานงานเครือข่ายเฝ้าระวังแจ้งเตือนธรณีพิบัติภัย จำนวน ๔๐ คน เพื่อรวบรวมข้อมูลในพื้นที่เพื่อจัดทำรายงานสถานการณ์ธรณีพิบัติภัยประจำวัน วันพฤหัสบดีที่ ๒๒ ตุลาคม ๒๕๖๓