

วานนี้ (23 ต.ค. 63) เวลา 10.31 น. เกิดแผ่นดินไหวขนาด 2.3 ลึก 3 กม. บริเวณ อ.สันทราย จ.เชียงใหม่ ไม่มีความเสียหาย



กรมทรัพยากรธรณี

สรุปรายงานสถานการณ์ธรณีพิบัติภัยประจำวัน

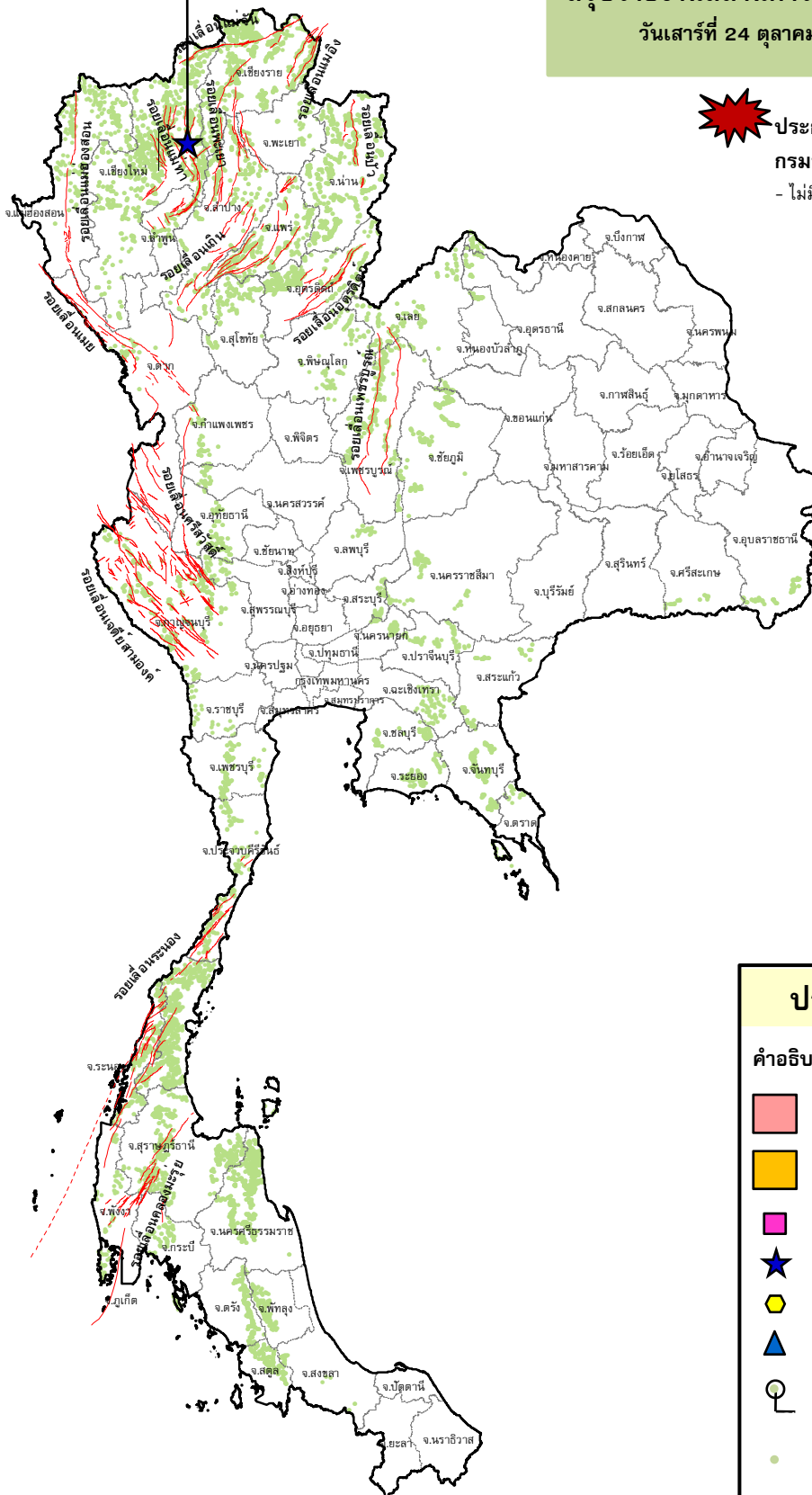
วันเสาร์ที่ 24 ตุลาคม 2563 เวลา 09.30 น.



ประกาศเฝ้าระวังดินถล่ม

กรมทรัพยากรธรณี

- ไม่มี



ประเภทของภัยที่เกิด

คำอธิบายสัญลักษณ์

- พื้นที่ประกาศเฝ้าระวังดินถล่ม
- พื้นที่คาดการณ์ปริมาณน้ำฝนที่อาจก่อให้เกิดดินถล่ม
- ดินถล่ม/ดินไหล/หินร่วง/รอยแยก
- ★ จุดเหนือศูนย์เกิดแผ่นดินไหว (1)
- สึนามิ
- ▲ หลุมยุบ/ดินทรุดตัว
- ปริมาณน้ำฝนในพื้นที่เสี่ยงภัยมากกว่า 100 มม. ขึ้นไป
- อาสาสมัครเครือข่ายวัดปริมาณน้ำฝนของกรมทรัพยากรธรณี
- รอยเลื่อนมีพลัง



รายงานสถานการณ์ธรณีพิบัติภัยประจำวัน
วันเสาร์ที่ ๒๔ ตุลาคม พ.ศ. ๒๕๖๓ เวลา ๐๙.๓๐ น.



๑. ประกาศกรมทรัพยากรธรณี

- ไม่มี

๒. ธรณีพิบัติภัยภายในประเทศ รอบ ๒๔ ชั่วโมง

๒.๑ ดินถล่มน้ำป่าไหลหลาก ดินไหล หินร่วง รอยแยก และหลุมยุบ

- จากอิทธิพลพายุระดับ ๒ (ดีเปรสชัน) ประกอบกับมรสุมตะวันตกเฉียงใต้ที่พัดปกคลุมทะเลอันดามัน ภาคใต้ และอ่าวไทย ทำให้ประเทศไทยมีฝนตกหนักอย่างต่อเนื่อง ทำให้เกิดน้ำป่าไหลหลากและน้ำท่วมฉับพลัน น้ำหลาก ดินไหล ตั้งแต่วันที่ ๗ ตุลาคม ๒๕๖๓ ถึงปัจจุบัน จำนวน ๓๔ จังหวัด (อุบลราชธานี นครราชสีมา ชัยภูมิ ศรีสะเกษ บุรีรัมย์ สุรินทร์ ปราจีนบุรี สระแก้ว ฉะเชิงเทรา จันทบุรี ชลบุรี ระยอง อุทัยธานี สมุทรสงคราม สมุทรสาคร สุพรรณบุรี กาญจนบุรี นครสวรรค์ ชัยนาท สิงห์บุรี ราชบุรี นครปฐม ปทุมธานี เพชรบุรี ประจวบคีรีขันธ์ ชุมพร นครศรีธรรมราช สุราษฎร์ธานี พังงา กระบี่ ภูเก็ต ตรัง สตูล และสงขลา) ๑๓๓ อำเภอ ๔๙๕ ตำบล ๒,๑๔๖ หมู่บ้าน ประชาชนได้รับผลกระทบ ๖๕,๐๒๒ครัวเรือน มีผู้เสียชีวิต ๔ ราย (จันทบุรี ปราจีนบุรี สุราษฎร์ธานี และตรัง สาเหตุ น้ำพัดพา) บาดเจ็บ ๓ ราย (ที่มา : กรมป้องกันและบรรเทาสาธารณภัย)

๒.๒ แผ่นดินไหว

- วานนี้ (๒๓ ต.ค. ๖๓) เวลา ๑๐.๓๑ น. เกิดแผ่นดินไหวขนาด ๒.๓ ที่ระดับความลึก ๓ กิโลเมตร บริเวณอำเภอสันทราย จังหวัดเชียงใหม่ สาเหตุเกิดจากการเคลื่อนตัวของกลุ่มรอยเลื่อนแม่ทา ที่มีการเคลื่อนตัวแบบรอยเลื่อนปรกติ (Normal fault) ไม่มีความเสียหาย (ที่มา : กองเฝ้าระวังแผ่นดินไหว กรมอุตุนิยมวิทยา)

๓. ธรณีพิบัติภัยทั่วโลก รอบ ๒๔ ชั่วโมง ที่มีผลกระทบรุนแรง (ดินถล่ม ภูเขาไฟระเบิด แผ่นดินไหว สึนามิ หลุมยุบและอื่นๆ)

- ไม่มี

๔. พื้นที่ติดตามและเฝ้าระวังสถานการณ์ธรณีพิบัติภัยดินถล่มและน้ำป่าไหลหลากของกรมทรัพยากรธรณี

- เนื่องจากในพื้นที่เสี่ยงดินถล่มมีฝนตกต่อเนื่องบริเวณภาคใต้ ภาคตะวันออก และตอนล่างของภาคตะวันออกเฉียงเหนือ ศูนย์ปฏิบัติการธรณีพิบัติภัย จึงได้ทำการเฝ้าระวังและติดตามสถานการณ์ธรณีพิบัติภัยดินถล่มและน้ำป่าไหลหลากเป็นพิเศษ และจะทำการแจ้งอาสาสมัครเครือข่ายในพื้นที่เสี่ยงภัยต่อไป

๕. แนวทางการบริหาร

สถานการณ์ปกติ

- กรมทรัพยากรธรณีร่วมกับหน่วยงานต่างๆ ที่เกี่ยวข้องดำเนินการติดตามสถานการณ์อย่างต่อเนื่องสม่ำเสมอ เพื่อให้พร้อมสำหรับการแลกเปลี่ยนและสนับสนุนข้อมูลด้านการบริหารจัดการพิบัติภัยของแต่ละหน่วยงาน และเป็นการช่วยบรรเทาและลดผลกระทบจากพิบัติภัยที่อาจเกิดขึ้นต่อชีวิตและทรัพย์สินของประชาชนอีกทางหนึ่ง
- หน่วยงานที่เกี่ยวข้องเตรียมความพร้อมเพื่อรับมือกับสถานการณ์ที่อาจเกิดขึ้นได้อย่างทันท่วงที
- แจ้งข้อมูล/ข่าวสาร/รายงาน อย่างสม่ำเสมอ

ข้อมูลสนับสนุนที่ใช้ในการวิเคราะห์ ติดตามและเฝ้าระวังธรณีพิบัติภัยดินถล่ม ศูนย์ปฏิบัติการธรณีพิบัติภัย มีดังนี้

• สภาพอากาศ (กรมอุตุนิยมวิทยา)

- พยากรณ์อากาศ ๒๔ ชั่วโมงข้างหน้า บริเวณความกดอากาศสูงจากประเทศจีนแผ่ลงมาปกคลุมภาคกลางและภาคตะวันออกแล้ว ทำให้ประเทศไทยตอนบนอุณหภูมิลดลง ๑-๓ องศาเซลเซียส กับมีลมแรง โดยมีฝนบางแห่ง ในบริเวณภาคเหนือ สำหรับร่องมรสุมพาดผ่านภาคใต้ตอนกลาง ประกอบกับมรสุมตะวันตกเฉียงใต้กำลังปานกลางพัดปกคลุมทะเลอันดามัน ภาคใต้และอ่าวไทยตอนล่าง ทำให้ภาคใต้มีฝนตกหนักบางแห่ง

อนึ่ง พายุไต้ฝุ่น “โซเดล” (พายุระดับ ๕) บริเวณทะเลจีนใต้ตอนกลาง มีแนวโน้มเคลื่อนเข้าใกล้ชายฝั่งประเทศเวียดนามตอนบน ในช่วงวันที่ ๒๕-๒๖ ต.ค.๖๓ และจะอ่อนกำลังลงอย่างรวดเร็ว ส่งผลให้ด้านตะวันออกและตอนล่างของภาคตะวันออกเฉียงเหนือมีฝนบางแห่ง กับมีลมแรง

- ปริมาณน้ำฝนสูงสุดวัดได้ที่อำเภอเคียนซา จังหวัดสุราษฎร์ธานี ๖๙.๔ มม. (ที่มา : สถาบันสารสนเทศทรัพยากรน้ำ องค์การมหาชน)

• พื้นที่คาดการณ์ปริมาณน้ำฝนที่อาจก่อให้เกิดดินถล่มล่วงหน้า ๓ วัน จากแบบจำลองพื้นที่อ่อนไหวต่อดินถล่มแบบพลวัต (AP Model) สำหรับศูนย์ปฏิบัติการธรณีพิบัติภัย

- ไม่มีพื้นที่คาดการณ์ / เฝ้าระวังในระยะ ๑ - ๒ วันนี้

หมายเหตุ AP Model เป็นการวิเคราะห์ข้อมูลเชิงสถิติของปริมาณน้ำฝนสะสมและเหตุการณ์ดินถล่มในอดีตนำมาสร้างเกณฑ์น้ำฝนสะสมวิกฤตสำหรับเฝ้าระวังและแจ้งเตือนภัยดินถล่ม ข้อมูลการคาดการณ์ปริมาณน้ำฝนล่วงหน้า ๗๒ ชั่วโมงโดยสถาบันสารสนเทศทรัพยากรน้ำ องค์การมหาชน ได้นำมาวิเคราะห์ด้วยแบบจำลอง AP Model เพื่อคาดการณ์พื้นที่ที่จะติดตาม/เฝ้าระวังธรณีพิบัติภัยดินถล่มล่วงหน้า

• ปริมาณน้ำฝนที่วัดได้จากเครือข่ายเฝ้าระวังแจ้งเตือนธรณีพิบัติภัยในรอบ ๒๔ ชั่วโมง (๒๓ ต.ค. ๖๓ เวลา ๐๗.๐๐ น. – ๒๔ ต.ค. ๖๓ เวลา ๐๗.๐๐ น.)

ภาค	จังหวัด / อำเภอ / ตำบล / หมู่บ้าน				ข้อมูลปริมาณน้ำฝน (รอบ ๒๔ ชม.)	เครือข่ายฯ ทธ. (ผู้รายงาน)
เหนือ	เชียงราย	แม่สรวย	วาวิ	ปางกุเสียง	ท้องฟ้าแจ่มใส อากาศเย็น	นายไพโรจน์ กระจ่างเรืองชัย
	เชียงราย	พาน	ห้วยมัม	ห้วยคุ่ม	ท้องฟ้าโปร่ง วัดอุณหภูมิได้ ๒๘ °C	นายชัยวัฒน์ วิชัย
	เชียงใหม่	หางดง	บ้านปาง	ปาง	ท้องฟ้าโปร่ง วัดอุณหภูมิได้ ๑๖ °C	นายวรวิทย์ อินก้อน
	อุตรดิตถ์	ท่าปลา	ร่วมจิต	หนองไผ่	ท้องฟ้าแจ่มใส ไม่มีฝนตก	นายสมชาย จันทร์ฤทธิ
	อุตรดิตถ์	ท่าปลา	น้ำหมั้น	ทรายงาม	มีเมฆมาก วัดอุณหภูมิได้ ๒๑ °C	นายประสิทธิ์ ทองหล่อ
	อุตรดิตถ์	ท่าปลา	น้ำหมั้น	น้ำหมั้นใต้	มีหมอกกลาง วัดอุณหภูมิได้ ๒๒ °C	นายสุนทร สายตรง
	อุตรดิตถ์	ท่าปลา	น้ำหมั้น	วังห้วยดอย	มีหมอกกลาง วัดอุณหภูมิได้ ๒๒ °C	นายจรัส แก้วมหาดไทย
	อุตรดิตถ์	ท่าปลา	น้ำหมั้น	น้ำต๊ะ	มีหมอกจัด วัดอุณหภูมิได้ ๒๓ °C	นายไพโรจน์ แสนหลวง
	อุตรดิตถ์	พิชัย	ท่าสัก	เต่าไห	ท้องฟ้ามีเมฆมาก อากาศเย็น	นายวิชัย วิชัยชิตะ
	อุตรดิตถ์	ท่าปลา	หาดลำ	คลองชมพู	มีหมอกจัด วัดอุณหภูมิได้ ๒๒ °C	นายอัครเดช ทิพย์ราช
	พิษณุโลก	นครไทย	นครชุม	นาทุ่งใหญ่	ท้องฟ้าโปร่ง อากาศเย็น	นางคำมาศ ภูมิดี
	เพชรบูรณ์	เมือง	ป่าเลา	พล้า	ท้องฟ้าโปร่ง อากาศเย็น	นายอนุรักษ ทัບร่อง
	แม่ฮ่องสอน	ปาย	เมืองแปง	สบสา	ท้องฟ้าโปร่ง อากาศเย็น	นายพยนต์ร์ อนันต์
	กำแพงเพชร	คลองลาน	โป่งน้ำร้อน	คลองสมุย	ท้องฟ้าโปร่ง มีแดดออก	นางพร ตาล้า
ใต้	นครศรีธรรมราช	สิชล	เขาน้อย	ยอดน้ำ	วัดปริมาณน้ำฝนได้ ๔๕ มม.	นายสุเทพ โมอ่อน
	ระนอง	ละอุ่น	ละอุ่นเหนือ	ปากแพรง	วัดปริมาณน้ำฝนได้ ๒๕ มม.	นางจินดา แก้วมณี
	ระนอง	กระบุรี	จ.ป.ร	นิคมฝั่ง ๑	วัดปริมาณน้ำฝนได้ ๒๐ มม.	นายจำลอง พวงสุวรรณ
	สงขลา	สะบ้าย้อย	เขาแดง	ทุ่งไพล	วัดปริมาณน้ำฝนได้ ๑๐ มม.	นายลินิตร์ ณ เขาแดง
	ตรัง	ห้วยยอด	ปากแจ่ม	ลำพะ	วัดปริมาณน้ำฝนได้ ๖ มม.	นายพินิจ ชูชั้น
	สุราษฎร์ธานี	คีรีรัฐนิคม	น้ำหัก	ปากพาย	วัดปริมาณน้ำฝนได้ ๕ มม.	นายชนกพงศ์ ภูห้วยล่า
	นครศรีธรรมราช	พิปูน	พิปูน	หูนบ	วัดปริมาณน้ำฝนได้ ๔ มม.	นายขันติชาติ องอาจ
	นครศรีธรรมราช	พิปูน	พิปูน	ตลาเสาร์	ท้องฟ้ามีดครึ้ม มีฝนตกเล็กน้อย	นางสาวเอมอร ราชมณี
	ตรัง	ห้วยยอด	ปากแจ่ม	ปากแจ่ม	ท้องฟ้ามีเมฆมาก ไม่มีฝนตก	นายทัศนะ คงแก้ว
	ตรัง	ห้วยยอด	ปากแจ่ม	ในเขา	ท้องฟ้ามีเมฆมาก ไม่มีฝนตก	นายสมคิด นาเลื่อน
	ตรัง	ห้วยยอด	ปากแจ่ม	หน้าเขา	ท้องฟ้ามีเมฆมาก ไม่มีฝนตก	นายเสน่ห์ ทองภูเบศร์
	ตรัง	ห้วยยอด	ปากแจ่ม	ท่ามะปราง	ท้องฟ้ามีเมฆมาก ไม่มีฝนตก	นายจรูญ สมบูรณ์
	ระนอง	กระบุรี	จ.ป.ร	นิคมฝั่ง ๒	ท้องฟ้ามีดครึ้ม ไม่มีฝนตก	นายสุจิตร์ เจริญชัยนุชกุล
	ระนอง	กระบุรี	จ.ป.ร	น้ำขาว	ท้องฟ้าโปร่ง อากาศแจ่มใส	นายก่อพงศ์ จิตรพรหม
	ระนอง	ละอุ่น	ละอุ่นเหนือ	นายาว	ท้องฟ้ามีดครึ้ม ไม่มีฝนตก	นายสำรอง มากเสมอ
	สตูล	ควนกาหลง	อุใต้เจริญ	ฝั่ง ๔๒	ท้องฟ้าโปร่ง ไม่มีฝนตก	นายนิคม ช้องจิตร
	พังงา	กะปง	เหล	ข้างเขือ	ท้องฟ้ามีเมฆมาก ไม่มีฝนตก	นายจรีต แสงทอง
ตะวันออก	ชลบุรี	บ่อไร่	พลวงทอง	เขาใหญ่	ท้องฟ้าแจ่มใส อากาศดี	นายประภาส แซ่อึ้ง
	ชลบุรี	ศรีราชา	เขาคันทรง	หุบบอน	ท้องฟ้าโปร่ง อากาศดี	นางศรีไพร พูลผลกา
	สระแก้ว	วังน้ำเย็น	ทุ่งมหาเจริญ	คลองจระเข้	ท้องฟ้าโปร่ง อากาศเย็น	นางวิไล ชัยชาติ
	ปราจีนบุรี	ประจันตคาม	บุฝ้าย	ว่าน	ท้องฟ้าโปร่ง อากาศเย็น	นายสุชาติ ถาวร
ตราด	บ่อไร่	ช้างทูน	หนองไม้หอม	ท้องฟ้าโปร่ง อากาศดี	นายชรรชัย ไชมเฉลา	
กลาง	กาญจนบุรี	ไทรโยค	วังกระแจะ	เขาพัง	ท้องฟ้าโปร่ง อากาศเย็น	นายเจริญ ผ่องเกษม
	ลพบุรี	ชัยบาดาล	บ้านใหม่สามัคคี	ชัยม่วง	ท้องฟ้าโปร่ง อากาศเย็น	นางทอง แป้นมณี
	สระบุรี	มวกเหล็ก	มวกเหล็ก	แก่งหลุ	ท้องฟ้าโปร่ง อากาศดี	นางเตือนใจ ศรีคำแขก
	ราชบุรี	สวนผึ้ง	สวนผึ้ง	ห้วยผาก	ท้องฟ้าโปร่ง อากาศดี	นายสมงคล แสนท่าพล
ตะวันออก เฉียงเหนือ	เลย	นาแห้ว	นาแห้ว	นาแห้วใหม่	ท้องฟ้าโปร่ง วัดอุณหภูมิได้ ๑๙ °C	นางวิไลภรณ์ สีหะวงษ์
	ชัยภูมิ	เมือง	ท่าหินงาม	ผาหัวนาค	ท้องฟ้าโปร่ง ไม่มีฝนตก	จนท.ประจำหน่วยพิทักษ์ฯ
	ชัยภูมิ	เมือง	ห้วยเตียน	ภูแลนคา	ท้องฟ้าโปร่ง ไม่มีฝนตก	จนท.ประจำ อช.ภูแลนคา
	ชัยภูมิ	หนองบัวระเหว	วังตะแม่	อช.ไทรทอง	ท้องฟ้าโปร่ง อากาศแจ่มใส	นายศรีสุวรรณ บำรุงนา
	ชัยภูมิ	เทพสถิต	นาช่างหลัก	โคกอนุ	ท้องฟ้าโปร่ง อากาศเย็น	นายสงวน อุดมนอก
ชัยภูมิ	เมือง	ชัยสีทอง	ป่าปงพันปี	ท้องฟ้าโปร่ง ไม่มีฝนตก	จนท.ประจำทิวเขา ป่าปงพันปี	

ภาค	จังหวัด / อำเภอ / ตำบล / หมู่บ้าน				ข้อมูลปริมาณน้ำฝน (รอบ ๒๔ ชม.)	เครือข่ายฯ ทธ. (ผู้รายงาน)
ตะวันออกเฉียงเหนือ	หนองคาย	สังคม	น้ำจ้ว	ดงป่าเปลือย	มีหมอกหนา อากาศเย็น	นายถวิล สีจางวาง
	หนองบัวลำภู	สุวรรณคูหา	บ้านโคก	นาโมง	ท้องฟ้าโปร่ง อากาศเย็น	นายทองสา สุธรรมราช
	ศรีสะเกษ	ภูสิงห์	ดงรัก	คูสีแจ	ท้องฟ้าโปร่ง อากาศเย็น	นายชิน บุญดี
	อุดรธานี	น้ำโสม	น้ำโสม	แสงทองพัฒนา	ท้องฟ้าโปร่ง มีแดดออก	นายเสมียน คำใบ
	อุบลราชธานี	นาจะหลวย	บ้านตุม	ทุ่งเงิน	ท้องฟ้าโปร่ง อากาศเย็น	นายวีระชัย โกษา

หมายเหตุ : ศูนย์ปฏิบัติการธรณีพิบัติภัย ได้ประสานงานเครือข่ายเฝ้าระวังแจ้งเตือนธรณีพิบัติภัย จำนวน ๕๑ คน เพื่อรวบรวมข้อมูลในพื้นที่เพื่อจัดทำรายงานสถานการณ์ธรณีพิบัติภัยประจำวัน วันเสาร์ที่ ๒๔ ตุลาคม ๒๕๖๓

ศูนย์ปฏิบัติการธรณีพิบัติภัย กองธรณีวิทยาสิ่งแวดล้อม
กรมทรัพยากรธรณี กระทรวงทรัพยากรธรรมชาติและสิ่งแวดล้อม
โทร ๐๒ ๖๒๑ ๕๗๐๓-๕ โทรสาร ๐๒ ๖๒๑ ๕๗๐๐
www.dmr.go.th