



กรมทรัพยากรธรณี

สรุปรายงานสถานการณ์ธรณีพิบัติภัยประจำวัน

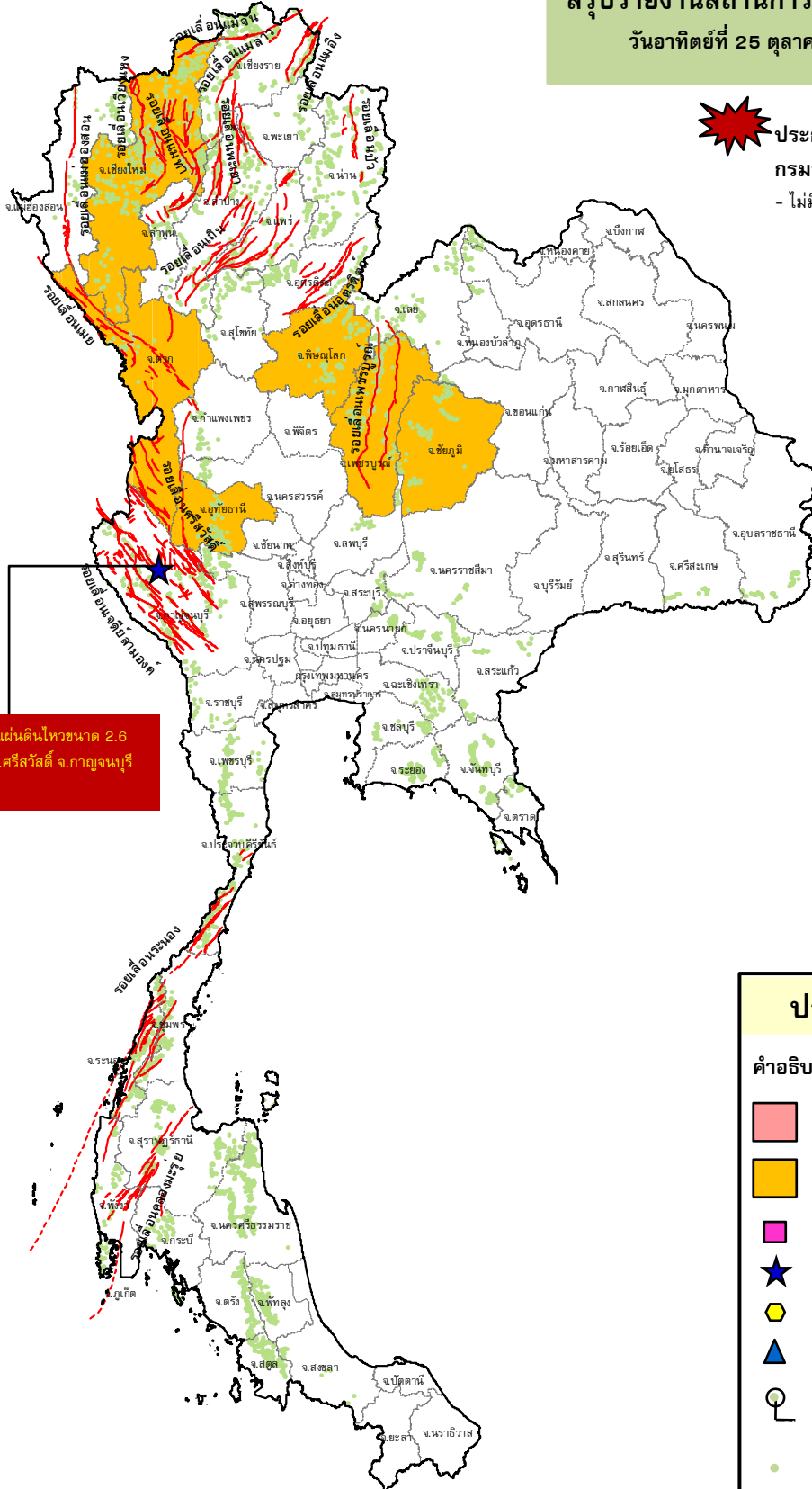
วันอาทิตย์ที่ 25 ตุลาคม 2563 เวลา 10.00 น.



ประกาศเฝ้าระวังดินถล่ม

กรมทรัพยากรธรณี

- ไม่มี



เวลา 03.02 น. เกิดแผ่นดินไหวขนาด 2.6 ลึก 1 กม. บริเวณ อ.ศรีสวัสดิ์ จ.กาญจนบุรี ไม่มีความเสียหาย

ประเภทของภัยที่เกิด

คำอธิบายสัญลักษณ์

- พื้นที่ประกาศเฝ้าระวังดินถล่ม
- พื้นที่คาดการณ์ปริมาณน้ำฝนที่อาจก่อให้เกิดดินถล่ม (6)
- ดินถล่ม/ดินไหล/หินร่วง/รอยแยก
- ★ จุดเหนือศูนย์เกิดแผ่นดินไหว (1)
- สีนามิ
- หลุมยุบ/ดินทรุดตัว
- ปริมาณน้ำฝนในพื้นที่เสี่ยงภัยมากกว่า 100 มม. ขึ้นไป
- อาสาสมัครเครือข่ายวัดปริมาณน้ำฝนของกรมทรัพยากรธรณี
- รอยเลื่อนมีพลัง



รายงานสถานการณ์ธรณีพิบัติภัยประจำวัน วันอาทิตย์ที่ ๒๕ ตุลาคม พ.ศ. ๒๕๖๓ เวลา ๑๐.๐๐ น.



๑. ประกาศกรมทรัพยากรธรณี

- ไม่มี

๒. ธรณีพิบัติภัยภายในประเทศ รอบ ๒๔ ชั่วโมง

๒.๑ ดินถล่มน้ำป่าไหลหลาก ดินไหล หินร่วง รอยแยก และหลุมยุบ

- จากอิทธิพลพายุระดับ ๒ (ดีเปรสชัน) ประกอบกับมรสุมตะวันตกเฉียงใต้ที่พัดปกคลุมทะเลอันดามัน ภาคใต้ และอ่าวไทย ทำให้ประเทศไทยมีฝนตกหนักอย่างต่อเนื่อง ทำให้เกิดน้ำป่าไหลหลากและน้ำท่วมฉับพลัน น้ำหลาก ดินไหล ตั้งแต่วันที่ ๗ ตุลาคม ๒๕๖๓ ถึงปัจจุบัน จำนวน ๓๔ จังหวัด (อุบลราชธานี นครราชสีมา ชัยภูมิ ศรีสะเกษ บุรีรัมย์ สุรินทร์ ปราจีนบุรี สระแก้ว ฉะเชิงเทรา จันทบุรี ชลบุรี ระยอง อุทัยธานี สมุทรสงคราม สมุทรสาคร สุพรรณบุรี กาญจนบุรี นครสวรรค์ ชัยนาท สิงห์บุรี ราชบุรี นครปฐม ปทุมธานี เพชรบุรี ประจวบคีรีขันธ์ ชุมพร นครศรีธรรมราช สุราษฎร์ธานี พังงา กระบี่ ภูเก็ต ตรัง สตูล และสงขลา) ๑๓๓ อำเภอ ๕๑๘ ตำบล ๒,๒๔๙ หมู่บ้าน ประชาชนได้รับผลกระทบ ๗๓,๐๑๔ครัวเรือน มีผู้เสียชีวิต ๔ ราย (จันทบุรี ปราจีนบุรี สุราษฎร์ธานี และตรัง สาเหตุ น้ำพัดพา) บาดเจ็บ ๓ ราย (ที่มา : กรมป้องกันและบรรเทาสาธารณภัย)

๒.๒ แผ่นดินไหว

- เวลา ๐๓.๐๒ น. เกิดแผ่นดินไหวขนาด ๒.๖ ที่ระดับความลึก ๑ กิโลเมตร บริเวณอำเภอศรีสวัสดิ์ จังหวัดกาญจนบุรี (ที่มา : กองเฝ้าระวังแผ่นดินไหว กรมอุตุนิยมวิทยา) สาเหตุเกิดจากการเคลื่อนตัวของกลุ่มรอยเลื่อนศรีสวัสดิ์ ในรูปแบบการเลื่อนตามแนวระนาบ เหลือมขวา (Right lateral strike slip fault) เป็นรอยเลื่อนที่พาดผ่านด้านทิศตะวันตกของประเทศไทย วางตัวในทิศตะวันตกเฉียงเหนือ-ตะวันออกเฉียงใต้ (ที่มา : กรมทรัพยากรธรณี)

๓. ธรณีพิบัติภัยทั่วโลก รอบ ๒๔ ชั่วโมง ที่มีผลกระทบรุนแรง (ดินถล่ม ภูเขาไฟระเบิด แผ่นดินไหว สึนามิ หลุมยุบและอื่นๆ)

- ไม่มี

๔. พื้นที่ติดตามและเฝ้าระวังสถานการณ์ธรณีพิบัติภัยดินถล่มและน้ำป่าไหลหลากของกรมทรัพยากรธรณี

- เนื่องจากในพื้นที่เสี่ยงดินถล่มมีฝนตกต่อเนื่องบริเวณภาคใต้ และภาคเหนือ ศูนย์ปฏิบัติการธรณีพิบัติภัย จึงได้ทำการเฝ้าระวังและติดตามสถานการณ์พิบัติภัยดินถล่มและน้ำป่าไหลหลากเป็นพิเศษ และจะทำการแจ้งอาสาสมัครเครือข่ายในพื้นที่เสี่ยงภัยต่อไป

๕. แนวทางการบริหาร

สถานการณ์ปกติ

- กรมทรัพยากรธรณีร่วมกับหน่วยงานต่างๆ ที่เกี่ยวข้องดำเนินการติดตามสถานการณ์อย่างต่อเนื่องสม่ำเสมอ เพื่อให้พร้อมสำหรับการแลกเปลี่ยนและสนับสนุนข้อมูลด้านการบริหารจัดการพิบัติภัยของแต่ละหน่วยงาน และเป็นการช่วยบรรเทาและลดผลกระทบจากพิบัติภัยที่อาจเกิดขึ้นต่อชีวิตและทรัพย์สินของประชาชนอีกทางหนึ่ง
- หน่วยงานที่เกี่ยวข้องเตรียมความพร้อมเพื่อรับมือกับสถานการณ์ที่อาจเกิดขึ้นได้อย่างทันท่วงที
- แจ้งข้อมูล/ข่าวสาร/รายงาน อย่างสม่ำเสมอ

ข้อมูลสนับสนุนที่ใช้ในการวิเคราะห์ ติดตามและเฝ้าระวังธรณีพิบัติภัยดินถล่ม ศูนย์ปฏิบัติการธรณีพิบัติภัย มีดังนี้

• สภาพอากาศ (กรมอุตุนิยมวิทยา)

- พยากรณ์อากาศ ๒๔ ชั่วโมงข้างหน้า บริเวณความกดอากาศสูงจากประเทศจีนยังคงปกคลุมประเทศไทยตอนบน ทำให้ประเทศไทยตอนบนอุณหภูมิลดลง ๑-๒ องศาเซลเซียส กับมีลมแรง โดยมีฝนเล็กน้อยบางแห่งในภาคเหนือ สำหรับร่องมรสุมยังคงพาดผ่านภาคใต้ตอนล่าง ประกอบกับมรสุมตะวันตกเฉียงใต้กำลังปานกลางพัดปกคลุมทะเลอันดามัน ภาคใต้ และอ่าวไทยตอนล่าง ทำให้ภาคใต้มีฝนตกหนักบางแห่ง

อนึ่ง พายุโซนร้อนกำลังแรง “ไซเดล” บริเวณทะเลจีนใต้ตอนบน มีแนวโน้มเคลื่อนเข้าใกล้ชายฝั่งประเทศเวียดนามตอนบน ในช่วงวันที่ ๒๕ - ๒๖ ต.ค. ๖๓ และจะอ่อนกำลังอย่างรวดเร็ว ส่งผลให้ภาคตะวันออกเฉียงเหนือมีฝนบางแห่งกับมีลมแรง สำหรับพายุดีเปรสชันบริเวณมหาสมุทรแปซิฟิกตะวันตกเฉียงเหนือ หรือทางตะวันออกของประเทศฟิลิปปินส์ มีแนวโน้มจะทวีกำลังแรงขึ้น และจะเคลื่อนเข้าสู่ทะเลจีนใต้ตอนกลางในช่วงวันที่ ๒๖ - ๒๗ ต.ค. ๖๓ จากนั้นจะเคลื่อนเข้าใกล้ชายฝั่งประเทศเวียดนาม ในช่วงวันที่ ๒๘ - ๒๙ ต.ค. ๖๓ และจะอ่อนกำลังลงในระยะต่อไป (ที่มา : กรมอุตุนิยมวิทยา)

- ปริมาณน้ำฝนสูงสุดวัดได้ที่อำเภอชะอวด จังหวัดนครศรีธรรมราช ๑๔๓.๐ มม. (ที่มา : สถาบันสารสนเทศทรัพยากรน้ำ องค์การมหาชน)

• พื้นที่คาดการณ์ปริมาณน้ำฝนที่อาจก่อให้เกิดดินถล่มล่วงหน้า ๓ วัน จากแบบจำลองพื้นที่อ่อนไหวต่อดินถล่มแบบพลวัต (AP Model) สำหรับศูนย์ปฏิบัติการธรณีพิบัติภัย

- จังหวัดชัยภูมิ เชียงใหม่ ตาก พิษณุโลก เพชรบูรณ์ และอุทัยธานี /เฝ้าระวังในระยะ ๒ - ๓ วันนี้

หมายเหตุ AP Model เป็นการวิเคราะห์ข้อมูลเชิงสถิติของปริมาณน้ำฝนสะสมและเหตุการณ์ดินถล่มในอดีตนำมาสร้างเกณฑ์น้ำฝนสะสมวิกฤตสำหรับเฝ้าระวังและแจ้งเตือนภัยดินถล่ม ข้อมูลการคาดการณ์ปริมาณน้ำฝนล่วงหน้า ๗๒ ชั่วโมงโดยสถาบันสารสนเทศทรัพยากรน้ำ องค์การมหาชน ได้นำมาวิเคราะห์ด้วยแบบจำลอง AP Model เพื่อคาดการณ์พื้นที่ที่จะติดตาม/เฝ้าระวังธรณีพิบัติภัยดินถล่มล่วงหน้า

• ปริมาณน้ำฝนที่วัดได้จากเครือข่ายเฝ้าระวังแจ้งเตือนธรณีพิบัติภัยในรอบ ๒๔ ชั่วโมง (๒๔ ต.ค. ๖๓ เวลา ๐๗.๐๐ น. – ๒๕ ต.ค. ๖๓ เวลา ๐๗.๐๐ น.)

ภาค	จังหวัด / อำเภอ / ตำบล / หมู่บ้าน				ข้อมูลปริมาณน้ำฝน (รอบ ๒๔ ชม.)	เครือข่ายฯ ทธ. (ผู้รายงาน)
เหนือ	ลำปาง	งาว	บ้านร้อง	นาแรม	ท้องฟ้าโปร่ง วัดอุณหภูมิได้ ๒๒ °C	นายชงค์ ศรีชมภู
	ลำปาง	งาว	บ้านร้อง	ผาแดง	ท้องฟ้าโปร่ง อากาศดี	นายถวิล แสนสาร
	เชียงใหม่	หางดง	บ้านปาง	ปาง	ท้องฟ้าโปร่ง วัดอุณหภูมิได้ ๒๒ °C	นายวรวิทย์ อินก้อน
	อุตรดิตถ์	ท่าปลา	น้ำหมัน	น้ำสี	มีหมอก วัดอุณหภูมิได้ ๑๙ °C	นายสุทิน พันธุ์ห้วยเสียม
	น่าน	บ่อเกลือ	บ่อเกลือใต้	นาขาม	อากาศหนาว วัดอุณหภูมิได้ ๑๖ °C	นายสถิตย์ นิ่ว
	เชียงใหม่	อมก๋อย	นาเกียน	อุมตุม	ท้องฟ้าโปร่ง อากาศเย็น มีหมอก	นายรุจ ผดุงบงกช
	พิษณุโลก	ชาติตระการ	ชาติตระการ	ป่ากรอง	ท้องฟ้าโปร่ง อากาศเย็น	นายพัท หล่ออินทร์
	ตาก	แม่ระมาด	พระธาตุ	ดินธาตุ	ท้องฟ้าโปร่ง อากาศเย็น	นายสุวัฒน์ เนื้อเงิน
	เพชรบูรณ์	หล่มสัก	น้ำซุ่น	กกโอ	ท้องฟ้าโปร่ง อากาศเย็น	นายประมุข สืบสันติกุล
ใต้	ตรัง	ห้วยยอด	ปากแจ่ม	ลำแพะ	วัดปริมาณน้ำฝนได้ ๕๔ มม.	นายพินิจ ชูชื่น
	นครศรีธรรมราช	พิปูน	พิปูน	หูนบ	วัดปริมาณน้ำฝนได้ ๔๑ มม.	นายขันติชาติ องอาจ
	ภูเก็ต	เมือง	กะรน	เขานาคเกิด	วัดปริมาณน้ำฝนได้ ๒๕ มม.	สถานีมวลดิน ทธ.
	ตรัง	ห้วยยอด	ปากแจ่ม	ท่ามะปราง	วัดปริมาณน้ำฝนได้ ๑๙ มม.	นายจรัญ สมบูรณ์
	พังงา	กะปง	เหล	ช้างเขือ	วัดปริมาณน้ำฝนได้ ๑๖ มม.	นายจรัส แสงทอง
	ตรัง	ห้วยยอด	ปากแจ่ม	ในเขา	วัดปริมาณน้ำฝนได้ ๑๒ มม.	นายสมคิด นาเลื่อน
	นครศรีธรรมราช	พิปูน	พิปูน	ตลาดเสาร์	วัดปริมาณน้ำฝนได้ ๑๐ มม.	นางสาวเอมอร ราชมณี
	สุราษฎร์ธานี	คีรีรัฐนิคม	น้ำหัก	ปากพาย	วัดปริมาณน้ำฝนได้ ๕ มม.	นายชนกพงศ์ ภูห้วยล่า
	ภูเก็ต	กะทู้	ป่าตอง	ดอยเทพนิมิต	วัดปริมาณน้ำฝนได้ ๑ มม.	สถานีมวลดิน ทธ.
	ตรัง	ห้วยยอด	ปากแจ่ม	ปากแจ่ม	ท้องฟ้ามีเมฆมาก ไม่มีฝนตก	นายทัศนะ คงแก้ว
	สุราษฎร์ธานี	พนม	ต้นยวน	ถ้ำผิง	น้ำป่าไหลหลากเข้าท่วมบ้านเรือน	เครือข่ายฯ ทธ.
	ระนอง	กระบุรี	จ.ป.ร	นิคมผิง ๒	ท้องฟ้ามีดคริม ไม่มีฝนตก	นายสุจิตร์ เจริญชัยนุกุล
	ระนอง	กระบุรี	จ.ป.ร	น้ำขาว	อากาศเย็น มีหมอกหนา	นายก่อพงศ์ จิตรพรหม
	ภูเก็ต	กะทู้	กะทู้	ชุมชนกะทู้	ท้องฟ้าคริม มีฝนตก	นายบรรจง เหล่าเจริญ
สุราษฎร์ธานี	พนม	ต้นยวน	เขาวง	ท้องฟ้าคริม มีฝนตก	นายธีระศักดิ์ เกตุแทน	
พัทลุง	ศรีบรรพต	เขาปู่	ป่าตอ	อากาศดี ไม่มีฝนตก	นายบรรจง ชูมาก	
กระบี่	เขาพนม	เขาพนม	หนองน้ำแดง	ท้องฟ้าคริม มีฝนตก	นายสมปอง ชูเชื้อ	
ตะวันออก	ฉะเชิงเทรา	ท่าตะเกียบ	คลองตะเกรา	วังหิน	ท้องฟ้าโปร่ง อากาศเย็น	นายเชิญ แก้วเวื่อน
	จันทบุรี	ขลุง	ตรอกนอง	ตรอกนองกลาง	ท้องฟ้าโปร่ง อากาศเย็น	นายประสุมิตี จัตรสุทธิ์ศรี
	ตราด	บ่อไร่	หนองบอน	คอแล	ท้องฟ้าโปร่ง อากาศดี	นายวิรัตน์ เชื้อปาน
กลาง	สระบุรี	มวกเหล็ก	มิตรภาพ	คลองระบั้ง	ท้องฟ้าโปร่ง อากาศเย็น	นายอุทัย ศรีสุริยพงศ์
	เพชรบุรี	หนองหญ้าปล้อง	ยางน้ำกักได้	พุลูบน	ท้องฟ้าโปร่ง อากาศเย็น	นายวสันต์ กระจทอง
	กาญจนบุรี	ศรีสวัสดิ์	นาสอน	ปลายนาสวน	ท้องฟ้าโปร่ง อากาศเย็น	นายบุญยั้ง นาสวนไพศาล
	ประจวบคีรีขันธ์	เมือง	ห้วยทราย	โป่งเกตุ	ท้องฟ้าโปร่ง อากาศเย็น	นายจำลอง เทพทับทิม
	นครนายก	บ้านนา	เขาเพิ่ม	เขาเพิ่ม	ท้องฟ้าโปร่ง อากาศเย็น	นายไพฑูรย์ บุญยั้ง
ตะวันออก เฉียงเหนือ	ชัยภูมิ	เมือง	ท่าหินโงม	ผาหัวนาค	ท้องฟ้าโปร่ง ไม่มีฝนตก	จนท.ประจำหน่วยพิทักษ์ฯ
	ชัยภูมิ	คอนสาร	ทุ่งพระ	ห้วยแก้ว	ท้องฟ้าโปร่ง ไม่มีฝนตก	จนท.ประจำหน่วยฯ
	ชัยภูมิ	เมือง	ห้วยต้อน	อช.ภูแลนคา	ท้องฟ้าโปร่ง ไม่มีฝนตก	จนท.ประจำ อช.ภูแลนคา
	ชัยภูมิ	เมือง	ชัยสีทอง	ป่าปงพันปี	ท้องฟ้าโปร่ง ไม่มีฝนตก	จนท.ประจำหน่วยฯ ป่าปงพันปี
	ชัยภูมิ	หนองบัวระเหว	วังตะเฒ่า	อช.ไทรทอง	ท้องฟ้าโปร่ง อากาศแจ่มใส	นายวรพล ติปราสัย
	ชัยภูมิ	หนองบัวระเหว	วังตะเฒ่า	จุดบริการเขาพังเหย	ท้องฟ้าโปร่ง อากาศแจ่มใส	นายวรพล ติปราสัย
	ชัยภูมิ	ภักดีชุมพล	วังทอง	วังใหญ่	ท้องฟ้าโปร่ง อากาศเย็น	นายประจวบ สารวงค์

ภาค	จังหวัด / อำเภอ / ตำบล / หมู่บ้าน				ข้อมูลปริมาณน้ำฝน (รอบ ๒๔ ชม.)	เครือข่ายฯ ทธ. (ผู้รายงาน)
ตะวันออกเฉียงเหนือ	อุบลราชธานี	บุญทริก	ห้วยข่า	หนองเหนียว	ท้องฟ้าโปร่ง อากาศเย็น	นายฉวี สุขสนอง
	ขอนแก่น	ภูผาม่าน	วังสาวบ	วังสาวบ	ท้องฟ้าโปร่ง อากาศเย็น	นายดุสิต สีพันบุญ
	เลย	ภูหลวง	เลยวังไสย์	เลยวังไสย์	ท้องฟ้าโปร่ง อากาศเย็น	นายบพิตร จำปีพรหม
	หนองคาย	สังคม	บ้านม่วง	ตาดเสริม	ท้องฟ้าโปร่ง อากาศเย็น	นายทรงเดช พลท่า

หมายเหตุ : ศูนย์ปฏิบัติการธรณีพิบัติภัย ได้ประสานงานเครือข่ายเฝ้าระวังแจ้งเตือนธรณีพิบัติภัย จำนวน ๔๕ คน เพื่อรวบรวมข้อมูลในพื้นที่เพื่อจัดทำรายงานสถานการณ์ธรณีพิบัติภัยประจำวัน วันอาทิตย์ที่ ๒๕ ตุลาคม ๒๕๖๓

ศูนย์ปฏิบัติการธรณีพิบัติภัย กองธรณีวิทยาสิ่งแวดล้อม
กรมทรัพยากรธรณี กระทรวงทรัพยากรธรรมชาติและสิ่งแวดล้อม
โทร ๐๒ ๖๒๑ ๙๗๐๓-๕ โทรสาร ๐๒ ๖๒๑ ๙๗๐๐
www.dmr.go.th