

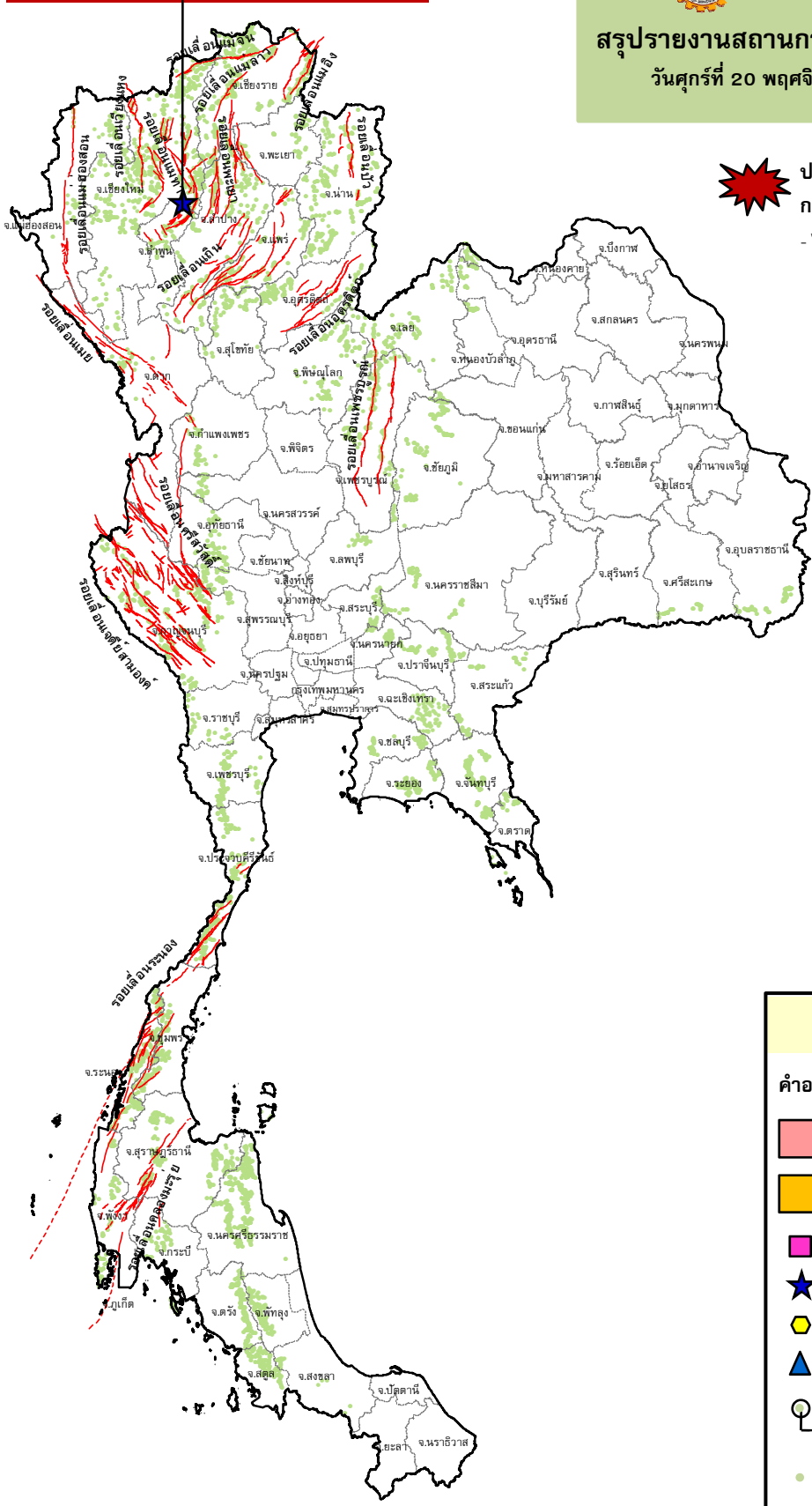
วานนี้ (19 พ.ย. 63) เวลา 22.44 น. เกิดแผ่นดินไหวขนาด 1.6 ลึก 1 กม. บริเวณ อ.บ้านธิ จ.ลำพูน ไม่มีความเสียหาย



กรมทรัพยากรธรณี

สรุปรายงานสถานการณ์ธรณีพิบัติภัยประจำวัน

วันศุกร์ที่ 20 พฤศจิกายน 2563 เวลา 09.30 น.


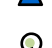




ประกาศเฝ้าระวังดินถล่ม
กรมทรัพยากรธรณี

- ไม่มี

ประเภทของภัยที่เกิด

คำอธิบายสัญลักษณ์

-  พื้นที่ประกาศเฝ้าระวังดินถล่ม
-  พื้นที่คาดการณ์ปริมาณน้ำฝนที่อาจก่อให้เกิดดินถล่ม
-  ดินถล่ม/ดินไหล/หินร่วง/รอยแยก
-  จุดเหนือศูนย์เกิดแผ่นดินไหว (1)
-  สีนามิ
-  หลุมยุบ/ดินทรุดตัว
-  ปริมาณน้ำฝนในพื้นที่เสี่ยงภัยมากกว่า 100 มม. ขึ้นไป
-  อาสาสมัครเครือข่ายวัดปริมาณน้ำฝนของกรมทรัพยากรธรณี
-  รอยเลื่อนมีพลัง



รายงานสถานการณ์ธรณีพิบัติภัยประจำวัน
วันศุกร์ที่ ๒๐ พฤศจิกายน พ.ศ. ๒๕๖๓ เวลา ๐๙.๓๐ น.



๑. ประกาศกรมทรัพยากรธรณี

- ไม่มี

๒. ธรณีพิบัติภัยภายในประเทศ รอบ ๒๔ ชั่วโมง

๒.๑ ดินถล่มน้ำป่าไหลหลาก ดินไหล หินร่วง รอยแยก และหลุมยุบ

- ไม่มี

๒.๒ แผ่นดินไหว

- วานนี้ (๑๙ พ.ย. ๖๓) เวลา ๒๒.๔๔ น. เกิดแผ่นดินไหวบนบกขนาด ๑.๖ ลิก ๑ กิโลเมตร บริเวณอำเภอบ้านธิ จังหวัดลำพูน สาเหตุเกิดจากการเคลื่อนตัวของกลุ่มรอยเลื่อนแม่ทา ที่มีการเคลื่อนตัวตามแนวระนาบเหลี่ยมซ้าย (lift lateral strike slip fault) ไม่มีรายงานความเสียหาย (ที่มา : กองเฝ้าระวังแผ่นดินไหว กรมอุตุนิยมวิทยา และ ทธ.)

๓. ธรณีพิบัติภัยทั่วโลก รอบ ๒๔ ชั่วโมง ที่มีผลกระทบรุนแรง (ดินถล่ม ภูเขาไฟระเบิด แผ่นดินไหว สึนามิ หลุมยุบและอื่นๆ)

- ไม่มี

๔. พื้นที่ติดตามและเฝ้าระวังสถานการณ์ธรณีพิบัติภัยดินถล่มและน้ำป่าไหลหลากของกรมทรัพยากรธรณี

- เนื่องจากในพื้นที่เสี่ยงดินถล่ม มีปริมาณน้ำฝนไม่ถึงเกณฑ์การเฝ้าระวัง ประกอบกับบางพื้นที่ไม่มีฝนตก จึงไม่มีพื้นที่ติดตามสถานการณ์ธรณีพิบัติภัยดินถล่มและน้ำป่าไหลหลาก

๕. แนวทางการบริหาร

สถานการณ์ปกติ

- กรมทรัพยากรธรณี ร่วมกับหน่วยงานต่างๆ ที่เกี่ยวข้องดำเนินการติดตามสถานการณ์อย่างต่อเนื่องสม่ำเสมอ เพื่อให้พร้อมสำหรับการแลกเปลี่ยนและสนับสนุนข้อมูลด้านการบริหารจัดการจัดการพิบัติภัยของแต่ละหน่วยงาน และเป็นการช่วยบรรเทาและลดผลกระทบจากพิบัติภัยที่อาจเกิดขึ้นต่อชีวิตและทรัพย์สินของประชาชนอีกทางหนึ่ง
- หน่วยงานที่เกี่ยวข้องเตรียมความพร้อมเพื่อรับมือกับสถานการณ์ที่อาจเกิดขึ้นได้อย่างทัน่วงที
- แจ้งข้อมูล/ข่าวสาร/รายงาน อย่างสม่ำเสมอ

ข้อมูลสนับสนุนที่ใช้ในการวิเคราะห์ ติดตามและเฝ้าระวังธรณีพิบัติภัยดินถล่ม ศูนย์ปฏิบัติการธรณีพิบัติภัย มีดังนี้

• สภาพอากาศ (กรมอุตุนิยมวิทยา)

- พยากรณ์อากาศ ๒๔ ชั่วโมงข้างหน้า บริเวณความกดอากาศสูงหรือมวลอากาศเย็นกำลังอ่อนปกคลุมประเทศไทยตอนบน แต่ยังคงทำให้ประเทศไทยตอนบนมีอากาศเย็นกับมีหมอกในตอนเช้า ส่วนยอดดอยและยอดภูมีอากาศเย็นถึงหนาว ขอให้ประชาชนบริเวณภาคเหนือและภาคตะวันออกเฉียงเหนือระมัดระวังอันตรายในการสัญจรผ่านบริเวณที่มีหมอกหนาไว้ด้วย สำหรับอ่าวไทยและภาคใต้มีคลื่นกระแสลมตะวันออกเฉียงเหนือพัดปกคลุม ทำให้ภาคตะวันออกและภาคใต้มีฝนตกในระยะนี้และมีฝนตกหนักบางแห่งบริเวณภาคใต้ตอนล่าง ขอให้ประชาชนบริเวณภาคใต้ตอนล่างระวังอันตรายจากฝนที่ตกหนักและฝนที่ตกสะสมไว้ด้วย

อนึ่ง ในช่วงวันที่ ๒๑ - ๒๓ พ.ย. ๖๓ บริเวณความกดอากาศสูงหรือมวลอากาศเย็นกำลังปานกลางอีกระลอกหนึ่งจากประเทศจีนจะแผ่ลงมาปกคลุมประเทศไทยตอนบนและทะเลจีนใต้ ทำให้บริเวณดังกล่าวมีฝนเกิดขึ้นในระยะแรก หลังจากนั้นอุณหภูมิจะลดลง ส่วนมรสุมตะวันออกเฉียงเหนือที่พัดปกคลุมอ่าวไทยและภาคใต้มีกำลังปานกลาง ทำให้ภาคใต้มีฝนเพิ่มมากขึ้นและมีฝนตกหนักบางแห่ง

- ปริมาณน้ำฝนสูงสุดวัดได้ที่อำเภอเมือง จังหวัดภูเก็ต ๒๕.๒ มม. (ที่มา : กรมอุตุนิยมวิทยา)

• พื้นที่คาดการณ์ปริมาณน้ำฝนที่อาจก่อให้เกิดดินถล่มล่วงหน้า ๓ วัน จากแบบจำลองพื้นที่อ่อนไหวต่อดินถล่มแบบพลวัต (AP Model) สำหรับศูนย์ปฏิบัติการธรณีพิบัติภัย

- ไม่มีพื้นที่คาดการณ์

หมายเหตุ AP Model เป็นการวิเคราะห์ข้อมูลเชิงสถิติของปริมาณน้ำฝนสะสมและเหตุการณ์ดินถล่มในอดีตนำมาสร้างเกณฑ์น้ำฝนสะสมวิกฤตสำหรับเฝ้าระวังและแจ้งเตือนภัยดินถล่ม ข้อมูลการคาดการณ์ปริมาณน้ำฝนล่วงหน้า ๗๒ ชั่วโมงโดยสถาบันสารสนเทศทรัพยากรน้ำ องค์การมหาชน ได้นำมาวิเคราะห์ด้วยแบบจำลอง AP Model เพื่อคาดการณ์พื้นที่ที่จะติดตาม/เฝ้าระวังธรณีพิบัติภัยดินถล่มล่วงหน้า

• ปริมาณน้ำฝนที่วัดได้จากเครือข่ายเฝ้าระวังแจ้งเตือนธรณีพิบัติภัยในรอบ ๒๔ ชั่วโมง (๑๙ พ.ย. ๖๓ เวลา ๐๗.๐๐ น. – ๒๐ พ.ย. ๖๓ เวลา ๐๗.๐๐ น.)

ภาค	จังหวัด / อำเภอ / ตำบล / หมู่บ้าน				ข้อมูลปริมาณน้ำฝน (รอบ ๒๔ ชม.)	เครือข่ายฯ ทธ. (ผู้รายงาน)
เหนือ	เชียงใหม่	หางดง	บ้านปาง	ปางใต้	ท้องฟ้าโปร่ง อากาศดี	นายวรวิทย์ อินก้อน
	เชียงใหม่	สะเมิง	แม่สาบ	ปางติ่ม	ท้องฟ้ามีหมอกหนา อากาศเย็น	นายยิ่ง กลิ่นอบ
	อุตรดิตถ์	ท่าปลา	หาดล้า	คลองชมพู	ท้องฟ้ามีหมอกหนา อากาศเย็น	นายอัครเดช ทิพราช
	ลำพูน	บ้านธิ	บ้านธิ	ป่าปี	ท้องฟ้าแจ่มใส อากาศเย็น	นายไสว ใจยา
	แม่ฮ่องสอน	ปาย	เวียงเหนือ	โฮ่ง	ท้องฟ้าโปร่ง อากาศหนาว	นายไตรรัตน์ อินต๊ะสาร
	พะเยา	เชียงคำ	ร่มเย็น	หนอง	ท้องฟ้าแจ่มใส อากาศเย็น	นายจันทร์ อินสะวาท
	สุโขทัย	ศรีสำหลั	แม่สำ	แม่สำใต้	ท้องฟ้าแจ่มใส อากาศเย็น	นายประเสริฐ คุณศิลป์
ใต้	ตรัง	ห้วยยอด	ปากแจ่ม	ในเขา	วัดปริมาณน้ำฝนได้ ๑๐ มม.	นายสมคิด นาเลื่อน
	ตรัง	ห้วยยอด	ปากแจ่ม	หน้าเขา	วัดปริมาณน้ำฝนได้ ๗ มม.	นางบุญเย็น อ้นชัย
	ตรัง	ห้วยยอด	ปากแจ่ม	ปากแจ่ม	วัดปริมาณน้ำฝนได้ ๖ มม.	นายทัศนะ คงแก้ว
	นครศรีธรรมราช	สิชล	เขาน้อย	ยอดน้ำ	วัดปริมาณน้ำฝนได้ ๕ มม.	นายสุเทพ โมอ่อน
	สุราษฎร์ธานี	คีรีรัฐนิคม	น้ำหัก	ปากพาย	วัดปริมาณน้ำฝนได้ ๓ มม.	นายชนกพงศ์ ภูห้วยล่า
	นครศรีธรรมราช	พิปูน	พิปูน	หูนบ	วัดปริมาณน้ำฝนได้ ๒ มม.	นายขันติชาติ องอาจ
	นครศรีธรรมราช	พิปูน	พิปูน	ใหม่	วัดปริมาณน้ำฝนได้ ๒ มม.	นางหนูพริก ประสงค์
	ตรัง	ห้วยยอด	ปากแจ่ม	ท่ามะปราง	วัดปริมาณน้ำฝนได้ ๐.๑ มม.	นายจรูญ สมบูรณ์
	นครศรีธรรมราช	พิปูน	พิปูน	เหนือคลองระแงะ	ท้องฟ้าครึ้ม ไม่มีฝนตก	นายยุทธชัย ราชสมบัติ
	พัทลุง	กงหรา	คลองทรายขาว	ไร่เหนือ	ท้องฟ้าครึ้ม มีฝนตกปรอยๆ	นายสมภาค เพชรโชติ
	พังงา	กะปง	เหล	ข้างเขือ	ท้องฟ้าโปร่ง ไม่มีฝนตก	นายจรีต แสงทอง
	ชุมพร	สวี	ควน	น้ำฉา	ท้องฟ้าโปร่ง อากาศร้อน	นายชัยพงษ์ สมตน
	กระบี่	เมือง	กระบี่น้อย	ห้วยเหียง	ท้องฟ้าโปร่ง อากาศแจ่มใส	นายสมเนต ดวงขวัญ
สตูล	มะนัง	ปาล์มพัฒนา	มะนัง	ท้องฟ้าครึ้ม มีฝนตกปรอยๆ	นายศุภโชค หมูนมัคร	
ตะวันออก	ฉะเชิงเทรา	ท่าตะเกียบ	คลองตะเกรา	วังหิน	ท้องฟ้าโปร่ง อากาศเย็น	นายเชิญ แก้วเรือง
	ตราด	เกาะช้าง	เกาะช้าง	ฐานปฏิบัติการฯ	ท้องฟ้าแจ่มใส อากาศร้อน	นายลือชัย ศรีไสยาสน์
	สระแก้ว	วังน้ำเย็น	ทุ่งมหาเจริญ	คลองตะเคียนชัย	ท้องฟ้าโปร่ง อากาศร้อน	นายสมพร แจ่มศิริ
	ระยอง	เขาชะเมา	น้ำเป็น	น้ำใส	ท้องฟ้าแจ่มใส อากาศร้อน	นายสำราญ ลิ้มมณี
	ระยอง	เขาชะเมา	ห้วยทับมอญ	เขาพัง	ท้องฟ้ามีหมอกหนา อากาศดี	นายปิ่น ดวงสนธิ
กลาง	สุพรรณบุรี	ด่านช้าง	นิคมกระเสียว	หุบตาอัน	ท้องฟ้าโปร่ง อากาศเย็น	นางลินนา เทพบุตร
	สระบุรี	มวกเหล็ก	มิตรภาพ	คันตะเคียน	ท้องฟ้าโปร่ง อากาศเย็น	นายมงคล เสมียนรัมย์
	ราชบุรี	สวนผึ้ง	ตะนาวศรี	ห้วยน้ำหนัก	ท้องฟ้าแจ่มใส อากาศเย็น	นายพินโย จำปาทอง
	ลพบุรี	ลำสนธิ	กุดตาเพชร	ยุบเสลียง	ท้องฟ้าแจ่มใส อากาศเย็น	นายสินสมุทร พลกล้า
ตะวันออก เฉียงเหนือ	นครราชสีมา	ปักธงชัย	สะแกราช	คลองเตย	ท้องฟ้าแจ่มใส อากาศเย็น	นายคณิง กรกิง
	นครราชสีมา	สีคิ้ว	คลองไผ่	มะค่างาม	ท้องฟ้าแจ่มใส อากาศร้อน	นางสาวทิพย์ประภา เขยสูงเนิน
	เลย	ภูเรือ	ปลาบ่า	ปลาบ่า	ท้องฟ้าแจ่มใส อากาศเย็น	นายมนตรี ศรีบุรินทร์
	ชัยภูมิ	คอนสาร	ทุ่งลุยลาย	เขตา ภูเขียว	ท้องฟ้าโปร่ง ไม่มีฝนตก	นายถนัดกิจ บึงอำพันธ์
	ชัยภูมิ	หนองบัวระเหว	วังตะเฒ่า	อุทยานฯ ไทรทอง	ท้องฟ้าโปร่ง ไม่มีฝนตก	นายวรพล ดีปราสัย
	ขอนแก่น	ภูผาม่าน	วังสวาบ	วังสวาบ	ท้องฟ้าแจ่มใส อากาศเย็น	นายดุสิต สีพันบุญ
	อุบลราชธานี	น้ำขุ่น	โคกสะอาด	โคกสะอาด	ท้องฟ้าโปร่ง อากาศร้อน	นางสาววิไลพร พันธุ์สว่าง

หมายเหตุ : ศูนย์ปฏิบัติการธรณีพิบัติภัย ได้ประสานงานเครือข่ายเฝ้าระวังแจ้งเตือนธรณีพิบัติภัย จำนวน ๓๗ คน เพื่อรวบรวมข้อมูลในพื้นที่เพื่อจัดทำรายงานสถานการณ์ธรณีพิบัติภัยประจำวัน วันศุกร์ที่ ๒๐ พฤศจิกายน ๒๕๖๓