

เวลา 04.11 น. เกิดแผ่นดินไหวขนาด 2.0 ลึก 3 กม.
บริเวณ อ.เวียงป่าเป้า จ.เชียงราย ไม่มีความเสียหาย



กรมทรัพยากรธรณี

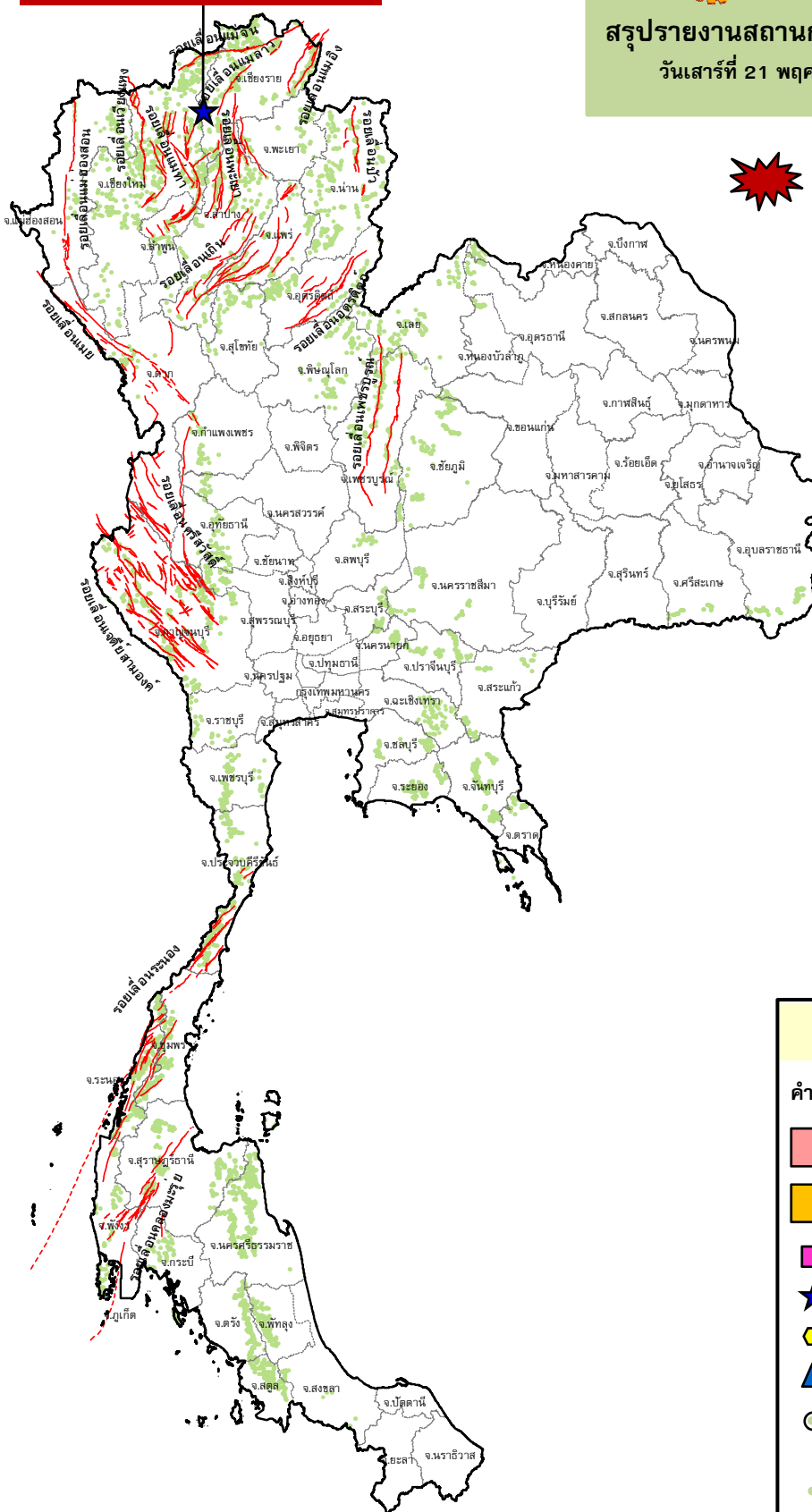
สรุปรายงานสถานการณ์ธรณีพิบัติภัยประจำวัน

วันเสาร์ที่ 21 พฤศจิกายน 2563 เวลา 09.30 น.



ประกาศเฝ้าระวังดินถล่ม
กรมทรัพยากรธรณี

- ไม่มี



ประเภทของภัยที่เกิด

คำอธิบายสัญลักษณ์

- พื้นที่ประกาศเฝ้าระวังดินถล่ม
- พื้นที่คาดการณ์ปริมาณน้ำฝนที่อาจก่อให้เกิดดินถล่ม
- ดินถล่ม/ดินไหล/หินร่วง/รอยแยก
- จุดเหนือศูนย์เกิดแผ่นดินไหว (1)
- สึนามิ
- หลุมยุบ/ดินทรุดตัว
- ปริมาณน้ำฝนในพื้นที่เสี่ยงภัยมากกว่า 100 มม. ขึ้นไป
- อาสาสมัครเครือข่ายวัดปริมาณน้ำฝนของกรมทรัพยากรธรณี
- รอยเลื่อนมีพลัง



รายงานสถานการณ์ธรณีพิบัติภัยประจำวัน
วันเสาร์ที่ ๒๑ พฤศจิกายน พ.ศ. ๒๕๖๓ เวลา ๐๙.๓๐ น.



๑. ประกาศกรมทรัพยากรธรณี

- ไม่มี

๒. ธรณีพิบัติภัยภายในประเทศ รอบ ๒๔ ชั่วโมง

๒.๑ ดินถล่มน้ำป่าไหลหลาก ดินไหล หินร่วง รอยแยก และหลุมยุบ

- ไม่มี

๒.๒ แผ่นดินไหว

- เวลา ๐๔.๑๑ น. เกิดแผ่นดินไหวบนบกขนาด ๒.๐ ถึง ๓ กิโลเมตร บริเวณอำเภอเวียงป่าเป้า จังหวัดเชียงราย สาเหตุเกิดจากการเลื่อนตัวของกลุ่มรอยเลื่อนแม่ลาว ที่มีแนวการวางตัวในแนวทิศตะวันออกเฉียงเหนือ-ตะวันตกเฉียงใต้ ในรูปแบบการเลื่อนตัวตามแนวระนาบเหลี่ยมซ้าย (lift lateral strike slip fault) ไม่มีความเสียหาย (ที่มา : กองเฝ้าระวังแผ่นดินไหว กรมอุตุนิยมวิทยา และ ทช.)

๓. ธรณีพิบัติภัยทั่วโลก รอบ ๒๔ ชั่วโมง ที่มีผลกระทบรุนแรง (ดินถล่ม ภูเขาไฟระเบิด แผ่นดินไหว สึนามิ หลุมยุบและอื่นๆ)

- ไม่มี

๔. พื้นที่ติดตามและเฝ้าระวังสถานการณ์ธรณีพิบัติภัยดินถล่มและน้ำป่าไหลหลากของกรมทรัพยากรธรณี

- เนื่องจากในพื้นที่เสี่ยงดินถล่ม มีปริมาณน้ำฝนไม่ถึงเกณฑ์การเฝ้าระวัง ประกอบกับบางพื้นที่ไม่มีฝนตก จึงไม่มีพื้นที่ติดตามสถานการณ์ธรณีพิบัติภัยดินถล่มและน้ำป่าไหลหลาก

๕. แนวทางการบริหาร

สถานการณ์ปกติ

- กรมทรัพยากรธรณี ร่วมกับหน่วยงานต่างๆ ที่เกี่ยวข้องดำเนินการติดตามสถานการณ์อย่างต่อเนื่องสม่ำเสมอ เพื่อให้พร้อมสำหรับการแลกเปลี่ยนและสนับสนุนข้อมูลด้านการบริหารจัดการพิบัติภัยของแต่ละหน่วยงาน และเป็นการช่วยบรรเทาและลดผลกระทบจากพิบัติภัยที่อาจเกิดขึ้นต่อชีวิตและทรัพย์สินของประชาชนอีกทางหนึ่ง
- หน่วยงานที่เกี่ยวข้องเตรียมความพร้อมเพื่อรับมือกับสถานการณ์ที่อาจเกิดขึ้นได้อย่างทัน่วงที่
- แจ้งข้อมูล/ข่าวสาร/รายงาน อย่างสม่ำเสมอ

ข้อมูลสนับสนุนที่ใช้ในการวิเคราะห์ ติดตามและเฝ้าระวังธรณีพิบัติภัยดินถล่ม ศูนย์ปฏิบัติการธรณีพิบัติภัย มีดังนี้

• สภาพอากาศ (กรมอุตุนิยมวิทยา)

- พยากรณ์อากาศ ๒๔ ชั่วโมงข้างหน้า บริเวณความกดอากาศสูงหรือมวลอากาศเย็นกำลังอ่อนปกคลุมประเทศไทยตอนบนและทะเลจีนใต้ แต่ยังคงทำให้ประเทศไทยตอนบนมีอากาศเย็นกับมีหมอกในตอนเช้า ส่วนยอดดอยและยอดภูมีอากาศเย็นถึงหนาว ในขณะที่มีลมตะวันออกเฉียงเหนือพัดนำความชื้นเข้ามาปกคลุมภาคตะวันออกเฉียงเหนือตอนล่าง ภาคกลางตอนล่าง และภาคตะวันออก ทำให้บริเวณดังกล่าวมีฝนฟ้าคะนองบางแห่ง ขอให้ประชาชนบริเวณภาคเหนือและภาคตะวันออกเฉียงเหนือระมัดระวังอันตรายในการสัญจรผ่านบริเวณที่มีหมอกหนาไว้ด้วย สำหรับอ่าวไทยและภาคใต้มีคลื่นกระแสลมตะวันออกเฉียงเหนือพัดปกคลุมทำให้อ่าวไทยมีฝนตกในกระแสน้ำและบริเวณภาคใต้ตอนล่าง ขอให้ประชาชนบริเวณภาคใต้ตอนล่างระวังอันตรายจากฝนที่ตกหนักและฝนที่ตกสะสมไว้ด้วย

อนึ่ง ในช่วงวันที่ ๒๑-๒๓ พ.ย. ๖๓ บริเวณความกดอากาศสูงหรือมวลอากาศเย็นกำลังปานกลางอีกระลอกหนึ่งจากประเทศจีนจะแผ่ลงมาปกคลุมประเทศไทยตอนบนและทะเลจีนใต้ ทำให้บริเวณดังกล่าวมีฝนเกิดขึ้นในระยะแรก หลังจากนั้นอุณหภูมิจะลดลง ส่วนมรสุมตะวันออกเฉียงเหนือที่พัดปกคลุมอ่าวไทยและภาคใต้มีกำลังปานกลาง ทำให้อ่าวไทยมีฝนเพิ่มมากขึ้นและมีฝนตกหนักบางแห่ง

- ปริมาณน้ำฝนสูงสุดวัดได้ที่อำเภอเมือง จังหวัดสตูล ๔๓.๕ มม. (ที่มา : กรมอุตุนิยมวิทยา)

• พื้นที่คาดการณ์ปริมาณน้ำฝนที่อาจก่อให้เกิดดินถล่มล่วงหน้า ๓ วัน จากแบบจำลองพื้นที่อ่อนไหวต่อดินถล่มแบบพลวัต (AP Model) สำหรับศูนย์ปฏิบัติการธรณีพิบัติภัย

- ไม่มีพื้นที่คาดการณ์

หมายเหตุ AP Model เป็นการวิเคราะห์ข้อมูลเชิงสถิติของปริมาณน้ำฝนสะสมและเหตุการณ์ดินถล่มในอดีตนำมาสร้างเกณฑ์น้ำฝนสะสมวิกฤตสำหรับเฝ้าระวังและแจ้งเตือนภัยดินถล่ม ข้อมูลการคาดการณ์ปริมาณน้ำฝนล่วงหน้า ๗๒ ชั่วโมงโดยสถาบันสารสนเทศทรัพยากรน้ำ องค์การมหาชน ได้นำมาวิเคราะห์ด้วยแบบจำลอง AP Model เพื่อคาดการณ์พื้นที่ที่จะติดตาม/เฝ้าระวังธรณีพิบัติภัยดินถล่มล่วงหน้า

• ปริมาณน้ำฝนที่วัดได้จากเครือข่ายเฝ้าระวังแจ้งเตือนธรณีพิบัติภัยในรอบ ๒๔ ชั่วโมง (๒๐ พ.ย. ๖๓ เวลา ๐๗.๐๐ น. – ๒๑ พ.ย. ๖๓ เวลา ๐๗.๐๐ น.)

ภาค	จังหวัด / อำเภอ / ตำบล / หมู่บ้าน				ข้อมูลปริมาณน้ำฝน (รอบ ๒๔ ชม.)	เครือข่ายฯ ทธ. (ผู้รายงาน)
เหนือ	เชียงราย	เวียงป่าเป้า	แม่เจดีย์ใหม่	ขุนลาว	ท้องฟ้าโปร่ง อากาศหนาว	นายสมจิตร์ ใจป็น
	เชียงใหม่	แม่แตง	แม่แตง	ทุ่งหลวง	ท้องฟ้าโปร่ง อากาศเย็น	นายเชือน ตีบสม
	เชียงใหม่	สะเมิง	แม่สาบ	ปางติ่ม	ท้องฟ้าโปร่ง อุ่นหมุ่ ๑๘ องศา	นายยิ่ง กลั่นอบ
	เชียงใหม่	หางดง	บ้านปาง	ปางใต้	ท้องฟ้าโปร่ง อุ่นหมุ่ ๒๐ องศา	นายวรวิทย์ อินก้อน
	ลำปาง	วังเหนือ	วังทอง	ปางทอง	ท้องฟ้ามีหมอกตอนเช้าอากาศหนาว	นายประพนธ์ จันตะมะ
	กำแพงเพชร	เมือง	นาบ่อคำ	ปางขนุน	ท้องฟ้าแจ่มใส อากาศหนาว	นายจีระ ชัดสาย
	อุตรดิตถ์	ท่าปลา	หาดล้า	คลองชมพู	ท้องฟ้าโปร่ง อากาศดี	นายอัครเดช ทิพย์ราช
	ใต้	สุราษฎร์ธานี	กาญจนดิษฐ์	คลองสระ	สวนปราง	วัดปริมาณน้ำฝนได้ ๔๕ มม.
นครศรีธรรมราช		สิชล	เขาน้อย	ยอดน้ำ	วัดปริมาณน้ำฝนได้ ๒๐ มม.	นายสุเทพ โมอ่อน
นครศรีธรรมราช		พิปูน	พิปูน	ทูนบ	วัดปริมาณน้ำฝนได้ ๑๖ มม.	นายขันติชาติ ่องอาจ
นครศรีธรรมราช		พิปูน	พิปูน	ตลาดเสาร	วัดปริมาณน้ำฝนได้ ๑๔ มม.	นางสาวเอมอร ราชฉนิ
นครศรีธรรมราช		พิปูน	พิปูน	ใหม่	วัดปริมาณน้ำฝนได้ ๑๒ มม.	นางหนูพริก ประสงค์
ตรัง		ห้วยยอด	ปากแจ่ม	ปากแจ่ม	วัดปริมาณน้ำฝนได้ ๑๒ มม.	นายทัศนะ คงแก้ว
ตรัง		ห้วยยอด	ปากแจ่ม	หน้าเขา	วัดปริมาณน้ำฝนได้ ๑๐ มม.	นางบุญเย็น อ้นซ้าย
ตรัง		ห้วยยอด	ปากแจ่ม	ในเขา	วัดปริมาณน้ำฝนได้ ๑๐ มม.	นายสมคิด นาเลี่ยน
สุราษฎร์ธานี		คีรีรัฐนิคม	น้ำหัก	ปากพาย	วัดปริมาณน้ำฝนได้ ๒ มม.	นายชนกพงศ์ ภูห้วยล่า
พังงา		กะปง	เหล	ช้างเขือ	วัดปริมาณน้ำฝนได้ ๒ มม.	นายจรีต แสงทอง
ระนอง		กระบุรี	จ.ป.ร.	นิคมฝั่ง๒	เข้านี้มีหมอกบาง ๆ ไม่มีฝนตก	นายสุจิตร์ เจริญชัยนุกุล
พัทลุง		กงหรา	คลองเฉลิม	โหล๊ะจังกะ	ท้องฟ้าครึ้ม เมื่อคืนฝนตกเล็กน้อย	นายสมทบ ขวัญสกุล
สงขลา		สะบ้าย้อย	เขาแดง	ทุ่งไพล	ท้องฟ้าโปร่ง อากาศดี	นายลินิตร์ ณ เขาแดง
ตะวันออก	จันทบุรี	ขลุง	ตรอกนอง	ตรอกนองบน	ท้องฟ้าโปร่ง อากาศร้อน	นายปราโมทย์ เบญจวรรณ
	ตราด	เขาสมิง	สะตอ	ตาพลาย	ท้องฟ้าโปร่ง อากาศร้อน	นายสุวัช แจ่มมาลี
	ตราด	บ่อไร่	หนองบอน	คอแล	ท้องฟ้าโปร่ง อากาศเย็น	นายวิรัตน์ เชื้อปาน
	ชลบุรี	บ้านบึง	คลองกิว	ท่าน้ำ	ท้องฟ้าโปร่ง อากาศเย็น	นายประทีป สันตะศิริ
	ระยอง	เมือง	สำนักทอง	สำนักทอง	ท้องฟ้าครึ้ม อากาศร้อนอบอ้าว	นายสมบูรณ์ บุญประกอบ
กลาง	ประจวบคีรีขันธ์	ห้วยหิน	ห้วยสัตว์ใหญ่	เฉลิมพร	ท้องฟ้าครึ้ม ฝนตกปรอยๆ	นายวัชระ กำพร
	กาญจนบุรี	ทองผาภูมิ	สหกรณ์นิคม	สหกรณ์นิคม	ท้องฟ้ามีหมอกในตอนเช้าอากาศร้อน	นายบุญตา ทองปาน
	นครนายก	บ้านนา	เขาเพิ่ม	คลองสี่เสียด	ท้องฟ้าแจ่มใส อากาศเย็น	นายเอนก อินทรสิงห์
	ลพบุรี	ลำสนธิ	กุดตาเพชร	ยุบเสลียง	ท้องฟ้าแจ่มใส อากาศเย็น	นายสินสมุทร พลกล้า
ตะวันออก เฉียงเหนือ	หนองคาย	สังคม	บ้านม่วง	ตาดเสริม	อากาศเย็น มีหมอกเยอะ	นายทรงเดช พลท่า
	ชัยภูมิ	คอนสาร	ทุ่งพระ	ทุ่งพระ	ท้องฟ้าโปร่ง อากาศร้อน	นายไพวรรณ พุดขุนทด
	ชัยภูมิ	คอนสาร	เขตรักษาพันธุ์สัตว์ป่าภูเขียว		ท้องฟ้าโปร่ง ไม่มีฝนตก	นายถนัดกิจ บำรุงพันธ์
	นครราชสีมา	สีคิ้ว	หนองน้ำใส	ใหม่สามัคคี	ท้องฟ้าโปร่ง อากาศร้อน	นางสุนทร ขอดกลาง
	หนองบัวลำภู	สุวรรณคูหา	บ้านโคก	ต่างแคนสอ	อากาศเย็น มีหมอกบางๆ	นางจารุณี ดวงเสลา
	อุบลราชธานี	นาจะหลวย	นาจะหลวย	ท่าก่อ	ท้องฟ้าครึ้ม ฝนตกเล็กน้อย	นายเจริญ สระสา

หมายเหตุ : ศูนย์ปฏิบัติการธรณีพิบัติภัย ได้ประสานงานเครือข่ายเฝ้าระวังแจ้งเตือนธรณีพิบัติภัย จำนวน ๓๕ คน เพื่อรวบรวมข้อมูลในพื้นที่เพื่อจัดทำรายงานสถานการณ์ธรณีพิบัติภัยประจำวัน วันเสาร์ที่ ๒๑ พฤศจิกายน ๒๕๖๓

ศูนย์ปฏิบัติการธรณีพิบัติภัย กองธรณีวิทยาสิ่งแวดล้อม
กรมทรัพยากรธรณี กระทรวงทรัพยากรธรรมชาติและสิ่งแวดล้อม
โทร ๐๒ ๖๒๑ ๕๗๐๓-๕ โทรสาร ๐๒ ๖๒๑ ๕๗๐๐ www.dmr.go.th