



กรมทรัพยากรธรณี

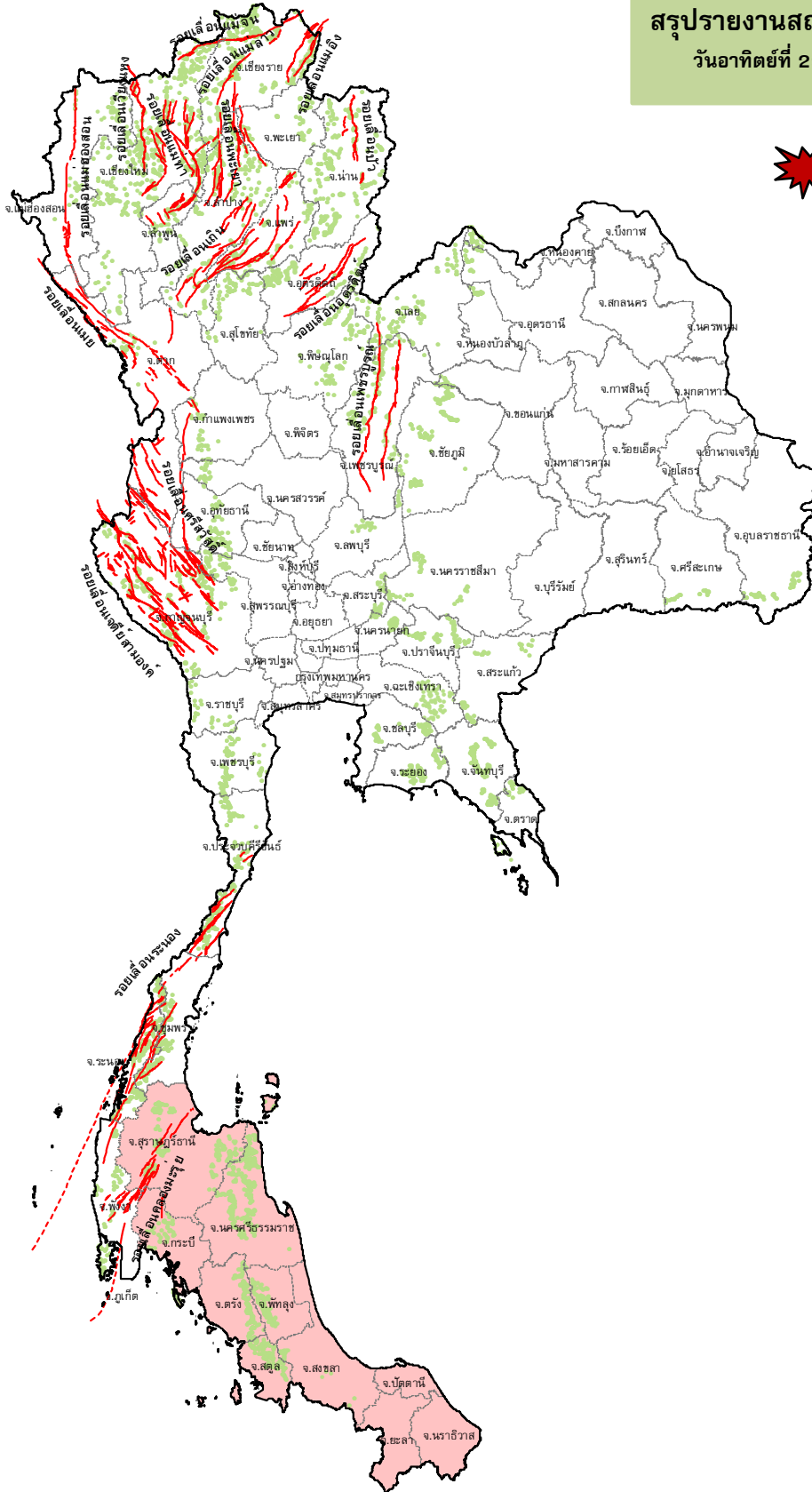
สรุปรายงานสถานการณ์ธรณีพิบัติภัยประจำวัน

วันอาทิตย์ที่ 29 พฤศจิกายน 2563 เวลา 09.30 น.



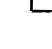
ประกาศเฝ้าระวังดินถล่ม กรมทรัพยากรธรณี

- พื้นที่จังหวัดนครราชสีมา สลุด พัทลุง ตรัง สงขลา สุราษฎร์ธานี กระบี่ ยะลา นราธิวาส และ ปัตตานี เฝ้าระวังภัยดินถล่มและน้ำป่าไหลหลาก ในระหว่างวันที่ 27-29 พฤศจิกายน 2563



ประเภทของภัยที่เกิด

คำอธิบายสัญลักษณ์

-  พื้นที่ประกาศเฝ้าระวังดินถล่ม (10)
-  พื้นที่คาดการณ์ปริมาณน้ำฝนที่อาจก่อให้เกิดดินถล่ม (6)
-  ดินถล่ม/ดินไหล/หินร่วง/รอยแยก
-  จุดเหนือศูนย์เกิดแผ่นดินไหว
-  สึนามิ
-  หลุมยุบ/ดินทรุดตัว
-  ปริมาณน้ำฝนในพื้นที่เสี่ยงภัยมากกว่า 100 มม. ขึ้นไป
-  อาสาสมัครเครือข่ายวัดปริมาณน้ำฝนของกรมทรัพยากรธรณี
-  รอยเลื่อนมีพลัง



รายงานสถานการณ์ธรณีพิบัติภัยประจำวัน
วันอาทิตย์ที่ ๒๙ พฤศจิกายน พ.ศ. ๒๕๖๓ เวลา ๐๙.๓๐ น.



๑. ประกาศกรมทรัพยากรธรณี

- ออกประกาศฉบับที่ ๑๖/๒๕๖๓ ลงวันที่ ๒๗ พฤศจิกายน ๒๕๖๓ ขอให้อาสาสมัครเครือข่ายกรมทรัพยากรธรณีเฝ้าระวังภัยดินถล่มและน้ำป่าไหลหลาก ระหว่างวันที่ ๒๗-๒๙ พฤศจิกายน ๒๕๖๓ พื้นที่จังหวัดนครศรีธรรมราช สตูล พัทลุง ตรัง สงขลา สุราษฎร์ธานี กระบี่ ยะลา นราธิวาส และปัตตานี

๒. ธรณีพิบัติภัยภายในประเทศ รอบ ๒๔ ชั่วโมง

๒.๑ ดินถล่มน้ำป่าไหลหลาก ดินไหล หินร่วง รอยแยก และหลุมยุบ

- ไม่มี

๒.๒ แผ่นดินไหว

- ไม่มี

๓. ธรณีพิบัติภัยทั่วโลก รอบ ๒๔ ชั่วโมง ที่มีผลกระทบรุนแรง (ดินถล่ม ภูเขาไฟระเบิด แผ่นดินไหว สึนามิ หลุมยุบและอื่นๆ)

- ไม่มี

๔. พื้นที่ติดตามและเฝ้าระวังสถานการณ์ธรณีพิบัติภัยดินถล่มและน้ำป่าไหลหลากของกรมทรัพยากรธรณี

- เนื่องจากอิทธิพลของมรสุมตะวันออกเฉียงเหนือที่พัดปกคลุมอ่าวไทย และภาคใต้มีกำลังแรง ทำให้มีฝนตกหนักอย่างต่อเนื่อง วัดปริมาณน้ำฝนได้มากกว่า ๑๐๐ มิลลิเมตร และในบางพื้นที่เริ่มมีน้ำป่าไหลหลาก ศูนย์ปฏิบัติการธรณีพิบัติภัย จึงได้ทำการเฝ้าระวังและติดตามสถานการณ์ธรณีพิบัติภัยดินถล่มและน้ำป่าไหลหลากเป็นพิเศษ และจะทำการแจ้งอาสาสมัครเครือข่ายในพื้นที่เสี่ยงภัยต่อไป

๕. แนวทางการบริหาร

กรณีมรสุมกำลังแรงพาดผ่านประเทศไทย

- แจ้งอาสาสมัครเครือข่ายในพื้นที่เสี่ยงภัยดินถล่มบริเวณภาคใต้ ให้ทำการเฝ้าระวังและติดตามสถานการณ์ธรณีพิบัติภัยดินถล่มและน้ำป่าไหลหลากอย่างต่อเนื่อง รวมทั้งการเตรียมความพร้อมรับมือกับสถานการณ์ธรณีพิบัติภัยที่อาจจะขึ้นได้
- หน่วยงานที่เกี่ยวข้องในพื้นที่ติดตามสถานการณ์อย่างใกล้ชิดและต่อเนื่อง หากมีสถานการณ์ธรณีพิบัติภัยเกิดขึ้นในพื้นที่ เจ้าหน้าที่ต้องเข้าตรวจสอบพื้นที่เกิดเหตุอย่างทันท่วงทีเพื่อสร้างความมั่นใจและให้คำแนะนำเบื้องต้นกับประชาชนในพื้นที่เสี่ยงภัย

ข้อมูลสนับสนุนที่ใช้ในการวิเคราะห์ ติดตามและเฝ้าระวังธรณีพิบัติภัยดินถล่ม ศูนย์ปฏิบัติการธรณีพิบัติภัย มีดังนี้

• สภาพอากาศ (กรมอุตุนิยมวิทยา)

- พยากรณ์อากาศ ๒๔ ชั่วโมงข้างหน้า บริเวณความกดอากาศสูงหรือมวลอากาศเย็นกำลังค่อนข้างแรงยังคงแผ่ลงมาปกคลุมประเทศไทยตอนบนและทะเลจีนใต้ ทำให้บริเวณดังกล่าวมีอากาศเย็นในตอนเช้า โดยอุณหภูมิจะลดลง ๑ - ๓ องศาเซลเซียส กับมีลมแรง โดยมีฝนเป็นบางพื้นที่ในบริเวณภาคตะวันออกเฉียงเหนือตอนล่างและภาคตะวันออก สำหรับมรสุมตะวันออกเฉียงเหนือที่พัดปกคลุมอ่าวไทยและภาคใต้มีกำลังค่อนข้างแรง ลักษณะเช่นนี้ทำให้ภาคใต้ตอนล่างยังคงมีฝนตกต่อเนื่อง

อนึ่ง ในช่วงวันที่ ๓๐ พ.ย. ๖๓ - ๓ ธ.ค. ๖๓ หย่อมความกดอากาศต่ำปกคลุมบริเวณทะเลจีนใต้ตอนล่างหรือทางด้านหน้าเกาะบอร์เนียว มีแนวโน้มจะเคลื่อนผ่านปลายแหลมญวน เข้าปกคลุมบริเวณภาคใต้ตอนล่าง ทำให้บริเวณดังกล่าวมีฝนตกหนักถึงหนักมากเกิดขึ้น

- ปริมาณน้ำฝนสูงสุดวัดได้ที่อำเภอยะหา จังหวัดยะลา ๕๓.๘ มม. (ที่มา : สถาบันสารสนเทศทรัพยากรน้ำ องค์การมหาชน)

• พื้นที่คาดการณ์ปริมาณน้ำฝนที่อาจก่อให้เกิดดินถล่มล่วงหน้า ๓ วัน จากแบบจำลองพื้นที่อ่อนไหวต่อดินถล่มแบบพลวัต (AP Model) สำหรับศูนย์ปฏิบัติการธรณีพิบัติภัย

- จังหวัดตรัง นครศรีธรรมราช สุราษฎร์ธานี สตูล ยะลา และนราธิวาส /เฝ้าระวังในระยะ ๒ - ๓ วันนี้

หมายเหตุ AP Model เป็นการวิเคราะห์ข้อมูลเชิงสถิติของปริมาณน้ำฝนสะสมและเหตุการณ์ดินถล่มในอดีตนำมาสร้างเกณฑ์น้ำฝนสะสมวิกฤตสำหรับเฝ้าระวังและแจ้งเตือนภัยดินถล่ม ข้อมูลการคาดการณ์ปริมาณน้ำฝนล่วงหน้า ๗๒ ชั่วโมงโดยสถาบันสารสนเทศทรัพยากรน้ำ องค์การมหาชน ได้นำมาวิเคราะห์ด้วยแบบจำลอง AP Model เพื่อคาดการณ์พื้นที่ที่จะติดตาม/เฝ้าระวังธรณีพิบัติภัยดินถล่มล่วงหน้า

• ปริมาณน้ำฝนที่วัดได้จากเครือข่ายเฝ้าระวังแจ้งเตือนธรณีพิบัติภัยในรอบ ๒๔ ชั่วโมง (๒๘ พ.ย. ๖๓ เวลา ๐๗.๐๐ น. – ๒๙ พ.ย. ๖๓ เวลา ๐๗.๐๐ น.)

ภาค	จังหวัด / อำเภอ / ตำบล / หมู่บ้าน				ข้อมูลปริมาณน้ำฝน (รอบ ๒๔ ชม.)	เครือข่ายฯ ทธ. (ผู้รายงาน)
เหนือ	ลำพูน	แม่ทา	ทากาศ	ดอยแช่	ท้องฟ้าโปร่ง อุดหนุนมิ ๑๔ องศา	นายสุทัศน์ นันตาทากาศ
	เชียงใหม่	หางดง	บ้านปง	ปง	ท้องฟ้าโปร่ง อุดหนุนมิ ๒๑ องศา	นายวรวิทย์ อินก้อน
	เพชรบูรณ์	เมือง	ป่าเลา	พลา	ท้องฟ้าโปร่ง อากาศเย็น	นายอนุรักษ์ ทับร่อง
	ลำปาง	งาว	บ้านหวด	ปางหละ	ท้องฟ้าโปร่ง อากาศเย็น	นายวัลลพ นาหลวง
	แม่ฮ่องสอน	ปาย	เวียงเหนือ	โฮ่ง	ท้องฟ้าแจ่มใส อากาศหนาว	นายไตรรัตน์ อินต๊ะสาร
ใต้	นครศรีธรรมราช	สิชล	เขาน้อย	เขาใหญ่	วัดปริมาณน้ำฝนได้ ๕๕ มม.	นายอนุสรณ์ ศรีเมือง
	ตรัง	ห้วยยอด	ปากแจ่ม	ในเขา	วัดปริมาณน้ำฝนได้ ๕ มม.	นายสมคิด นาเลื่อน
	ตรัง	ห้วยยอด	ปากแจ่ม	หน้าเขา	วัดปริมาณน้ำฝนได้ ๔ มม.	นางบุญเย็น อ้นซ้าย
	นครศรีธรรมราช	พิปูน	พิปูน	ตลาดเสาร์	วัดปริมาณน้ำฝนได้ ๔ มม.	นางเอมอร ราชมณี
	ตรัง	ห้วยยอด	ปากแจ่ม	ลำแพะ	วัดปริมาณน้ำฝนได้ ๓ มม.	นายพิณิจ ชูชื่น
	สงขลา	รัตภูมิ	เขาพระ	คลองแก้ว	วัดปริมาณน้ำฝนได้ ๓ มม.	นายหาบ หลีมาด
	ตรัง	ห้วยยอด	ปากแจ่ม	ในเขา	วัดปริมาณน้ำฝนได้ ๒ มม.	นางบุญเย็น อ้นซ้าย
	ตรัง	ห้วยยอด	ปากแจ่ม	ปากแจ่ม	วัดปริมาณน้ำฝนได้ ๒ มม.	นายทัศนะ คงแก้ว
	ตรัง	ห้วยยอด	ปากแจ่ม	ท่ามะพร้าว	วัดปริมาณน้ำฝนได้ ๒ มม.	นายจรัญ สมบูรณ์
	ตรัง	ห้วยยอด	ปากแจ่ม	ตก	วัดปริมาณน้ำฝนได้ ๑ มม.	นายเสน่ห์ ทองภูเบศร์
	สุราษฎร์ธานี	คีรีรัฐนิคม	น้ำหัก	ปากพาย	ท้องฟ้าโปร่ง ไม่มีฝนตก	นายชนกพงศ์ ห้วยภู่อ่า
	นครศรีธรรมราช	สิชล	ฉลอง	ท่าควาย	ท้องฟ้าครึ้ม ไม่มีฝนตก	นายวินัย พุดดี
	สตูล	ควนกาหลง	อุโตเจริญ	ฝั่ง ๔๒	ท้องฟ้าครึ้ม ไม่มีฝน	นายนิคม ช้องจิตร
	นครศรีธรรมราช	พิปูน	พิปูน	ใหม่	ท้องฟ้าโปร่ง อากาศดี	นางหนูปรีก ประสงค์
	นครศรีธรรมราช	พิปูน	พิปูน	เหนือคลองระแนะ	ท้องฟ้าโปร่ง ไม่มีฝน	นายยุทธชัย ราชมณี
พัทลุง	งหรา	คลองทรายขาว	ไร่เหนือ	ท้องฟ้ามีเมฆบางส่วน ฝนหยุดแล้ว	นายสมภาค เพชรโชติ	
ระนอง	กระบุรี	จ.ป.ร.	นิคมฝั่ง ๒	ท้องฟ้าโปร่ง ไม่มีฝน	นายสุจิตร์ เจริญชัยนุกุล	
ระนอง	กระบุรี	จ.ป.ร.	น้ำขาว	ท้องฟ้าครึ้ม ฝนตกเล็กน้อย	นายก่อพงศ์ จิตรพรหม	
ตะวันออก	ชลบุรี	บ้านบึง	คลองกิ้ว	ท่าน้ำ	ท้องฟ้าโปร่ง อากาศหนาว	นายประทีป สันตะศิริ
	ฉะเชิงเทรา	สนามชัยเขต	ท่ากระดาน	เขาพานาง	ท้องฟ้าโปร่ง อากาศดี	นายวิทยา แวนสอน
	ตราด	เขาสมิง	สะตอ	ตาพลาย	ท้องฟ้าครึ้ม มีเมฆมาก	นายสุวัจ แจ่มมาลี
	สระแก้ว	วังน้ำเย็น	ทุ่งมหาเจริญ	คลองจระเข้	ท้องฟ้าโปร่ง อากาศเย็น	นางวิไล ชัยชาติ
	ชลบุรี	บ่อทอง	พลวงทอง	เขาใหญ่	ท้องฟ้าโปร่ง ไม่มีฝน	นายประภาส แซ่อึ้ง
กลาง	กาญจนบุรี	ไทยโยค	วังกระแจะ	เขาพัง	ท้องฟ้าโปร่ง อากาศเย็น	นายจรัญ ผ่องเกษม
	ประจวบคีรีขันธ์	ทับสะแก	ห้วยยาง	ห้วยมะพร้าว	ท้องฟ้าโปร่ง อากาศเย็น	นายมนูญ ยะหอม
	ลพบุรี	ลำสนธิ	กุดตาเพชร	หินลาว	ท้องฟ้าโปร่ง อากาศเย็น	นายคำพูน วงษ์อุทร
	สุพรรณบุรี	ด่านช้าง	ห้วยขมิ้น	ใหม่กกเต็น	ท้องฟ้าโปร่ง อากาศเย็น	นายสภาพ กัญยา
ตะวันออก เฉียงเหนือ	ชัยภูมิ	คอนสาร	เขตรักษาพันธุ์สัตว์ป่าผาม้าง		ท้องฟ้าโปร่ง อากาศดี	เจ้าหน้าที่ฯ
	ชัยภูมิ	คอนสาร	เขตรักษาพันธุ์สัตว์ป่าภูเขียว		ท้องฟ้าโปร่ง อากาศดี	นายณนตกิจ บึงอำพันธ์
	ขอนแก่น	ภูผาม่าน	นาฝาย	สะแกเครือ	ท้องฟ้าโปร่ง อากาศดี	นายเอกชัย จันมา
	นครราชสีมา	สีคิ้ว	คลองไผ่	มะค่างาม	ท้องฟ้าโปร่ง อากาศดี	นางทิพย์ประภา เชัยสูงเนิน
	หนองคาย	สังคม	นาจิว	ดงป่าเปลือย	ท้องฟ้าโปร่ง อากาศหนาว	นายถวิล สีจางวาง
	หนองบัวลำภู	สุวรรณคูหา	บ้านโคก	นาโมง	ท้องฟ้าโปร่ง มีแดดออก	นายทองสา สุธรรมราช

หมายเหตุ : ศูนย์ปฏิบัติการธรณีพิบัติภัย ได้ประสานงานเครือข่ายเฝ้าระวังแจ้งเตือนธรณีพิบัติภัย จำนวน ๓๘ คน เพื่อรวบรวมข้อมูลในพื้นที่เพื่อจัดทำรายงานสถานการณ์ธรณีพิบัติภัยประจำวัน วันอาทิตย์ที่ ๒๙ พฤศจิกายน ๒๕๖๓

ศูนย์ปฏิบัติการธรณีพิบัติภัย กองธรณีวิทยาสิ่งแวดล้อม
กรมทรัพยากรธรณี กระทรวงทรัพยากรธรรมชาติและสิ่งแวดล้อม
โทร ๐๒ ๖๒๑ ๙๗๐๓-๕ โทรสาร ๐๒ ๖๒๑ ๙๗๐๐

www.dmr.go.th