



กรมทรัพยากรธรณี

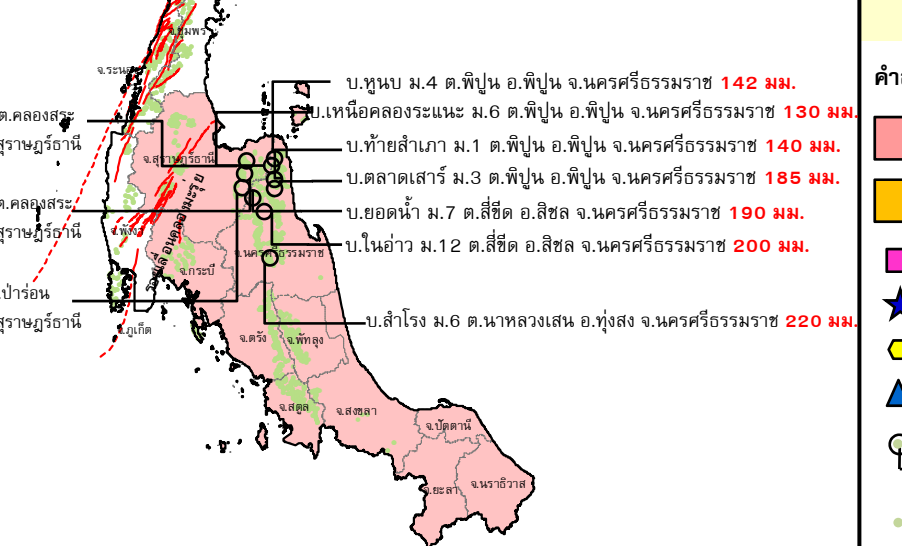
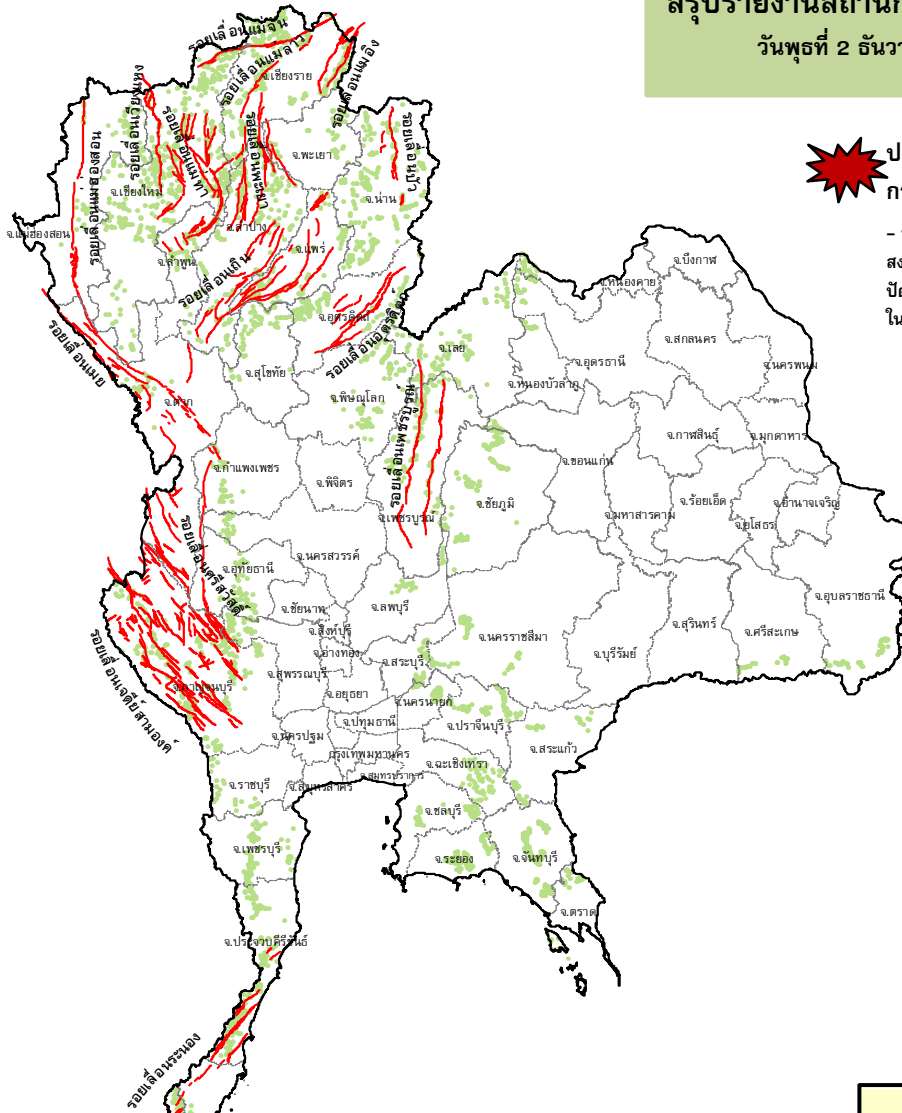
สรุปรายงานสถานการณ์ธรณีพิบัติภัยประจำวัน

วันพุธที่ 2 ธันวาคม 2563 เวลา 11.00 น.



ประกาศเฝ้าระวังดินถล่ม กรมทรัพยากรธรณี

- พื้นที่จังหวัดนครราชสีมา สดุด พัทลุง ตรัง สงขลา สุราษฎร์ธานี กระบี่ ยะลา นราธิวาส และ ปัตตานี เฝ้าระวังภัยดินถล่มและน้ำป่าไหลหลาก ในระหว่างวันที่ 30 พฤศจิกายน-2 ธันวาคม 2563



ประเภทของภัยที่เกิด

คำอธิบายสัญลักษณ์

- พื้นที่ประกาศเฝ้าระวังดินถล่ม (10)
- พื้นที่คาดการณ์ปริมาณน้ำฝนที่อาจก่อให้เกิดดินถล่ม (10)
- ดินถล่ม/ดินไหล/หินร่วง/รอยแยก
- จุดเหนือศูนย์เกิดแผ่นดินไหว
- สึนามิ
- หลุมยุบ/ดินทรุดตัว
- ปริมาณน้ำฝนในพื้นที่เสี่ยงภัยมากกว่า 100 มม. ขึ้นไป (10)
- อาสาสมัครเครือข่ายวัดปริมาณน้ำฝนของกรมทรัพยากรธรณี
- รอยเลื่อนมีพลัง



รายงานสถานการณ์ธรณีพิบัติภัยประจำวัน วันที่ ๒ ธันวาคม พ.ศ. ๒๕๖๓ เวลา ๑๑.๐๐ น.



๑. ประกาศกรมทรัพยากรธรณี

- ออกประกาศฉบับที่ ๑๗/๒๕๖๓ ลงวันที่ ๓๐ พฤศจิกายน ๒๕๖๓ ขอให้อาสาสมัครเครือข่ายกรมทรัพยากรธรณีเฝ้าระวังภัยดินถล่ม และน้ำป่าไหลหลาก ระหว่างวันที่ ๓๐ พฤศจิกายน - ๒ ธันวาคม ๒๕๖๓ พื้นที่จังหวัดนครศรีธรรมราช สตูล พัทลุง ตรัง สงขลา สุราษฎร์ธานี กระบี่ ยะลา นราธิวาส และปัตตานี

๒. ธรณีพิบัติภัยภายในประเทศ รอบ ๒๔ ชั่วโมง

๒.๑ ดินถล่มน้ำป่าไหลหลาก ดินไหล หินร่วง รอยแยก และหลุมยุบ

- จากอิทธิพลมรสุมตะวันออกเฉียงเหนือที่พัดปกคลุมอ่าวไทยและภาคใต้ ประกอบกับมีหย่อมความกดอากาศต่ำปกคลุมประเทศมาเลเซียส่งผลให้บริเวณภาคใต้ฝั่งตะวันออกมีฝนตกหนักถึงหนักมากบางพื้นที่ทำให้เกิดสถานการณ์น้ำท่วมฉับพลัน น้ำป่าไหลหลาก ดินสไลด์ ตั้งแต่วันที่ ๒๕ พฤศจิกายน ๒๕๖๓ ถึงปัจจุบัน จำนวน ๙ จังหวัด (สุราษฎร์ธานี นครศรีธรรมราช พัทลุง ตรัง สตูล สงขลา ปัตตานี ยะลา และนราธิวาส) ๕๘ อำเภอ ๒๔๐ ตำบล ๑,๔๘๐ หมู่บ้าน ประชาชนได้รับผลกระทบ ๖๗,๐๗๐ครัวเรือน ไม่มีผู้ได้รับบาดเจ็บและเสียชีวิต (ที่มา : กรมป้องกันและบรรเทาสาธารณภัย)

๒.๒ แผ่นดินไหว

- ไม่มี

๓. ธรณีพิบัติภัยทั่วโลก รอบ ๒๔ ชั่วโมง ที่มีผลกระทบรุนแรง (ดินถล่ม ภูเขาไฟระเบิด แผ่นดินไหว สึนามิ หลุมยุบและอื่นๆ)

- ไม่มี

๔. พื้นที่ติดตามและเฝ้าระวังสถานการณ์ธรณีพิบัติภัยดินถล่มและน้ำป่าไหลหลากของกรมทรัพยากรธรณี

- เนื่องจากอิทธิพลของมรสุมตะวันออกเฉียงเหนือที่พัดปกคลุมอ่าวไทย และภาคใต้มีกำลังแรง ประกอบกับมีหย่อมความกดอากาศต่ำปกคลุมบริเวณชายฝั่งประเทศมาเลเซีย ทำให้มีฝนตกหนักถึงหนักมาก โดยเฉพาะในพื้นที่เสี่ยงดินถล่มบริเวณภาคใต้ ศูนย์ปฏิบัติการธรณีพิบัติภัยจึงได้ทำการเฝ้าระวังและติดตามสถานการณ์ธรณีพิบัติภัยดินถล่มและน้ำป่าไหลหลากเป็นพิเศษ และจะทำการแจ้งอาสาสมัครเครือข่ายในพื้นที่เสี่ยงภัยต่อไป

๕. แนวทางการบริหาร

กรณีมีประกาศกรมทรัพยากรธรณี และมีพื้นที่คาดการณ์ปริมาณน้ำฝนที่อาจเกิดดินถล่มล่วงหน้า ๓ วัน จากแบบจำลองพื้นที่อ่อนไหวต่อดินถล่มแบบพลวัต (AP Model)

- ประกาศเฝ้าระวังภัยดินถล่มและน้ำป่าไหลหลากในพื้นที่เสี่ยงภัยโดยเฉพาะในพื้นที่จังหวัดนครศรีธรรมราช สตูล พัทลุง ตรัง สงขลา สุราษฎร์ธานี กระบี่ ยะลา นราธิวาส และปัตตานี เพื่อให้หน่วยงานที่เกี่ยวข้องและประชาชนในพื้นที่เสี่ยงภัยทำการเฝ้าระวังและแจ้งเตือนภัยได้ทันทั่วถึง รวมทั้งการเตรียมความพร้อมรับมือกับสถานการณ์ธรณีพิบัติภัยที่อาจเกิดขึ้นได้
- หน่วยงานที่เกี่ยวข้องในพื้นที่ติดตามสถานการณ์อย่างใกล้ชิดและต่อเนื่อง หากมีสถานการณ์ธรณีพิบัติภัยเกิดขึ้นในพื้นที่เจ้าหน้าที่ต้องเข้าตรวจสอบพื้นที่เกิดเหตุอย่างทันทั่วถึง เพื่อสร้างความมั่นใจและให้คำแนะนำเบื้องต้นกับประชาชนในพื้นที่เสี่ยงภัย

ข้อมูลสนับสนุนที่ใช้ในการวิเคราะห์ ติดตามและเฝ้าระวังธรณีพิบัติภัยดินถล่ม ศูนย์ปฏิบัติการธรณีพิบัติภัย มีดังนี้

• สภาพอากาศ (กรมอุตุนิยมวิทยา)

- พยากรณ์อากาศ ๒๔ ชั่วโมงข้างหน้า บริเวณความกดอากาศสูงหรือมวลอากาศเย็นกำลังค่อนข้างแรงยังคงปกคลุมประเทศไทยตอนบนและทะเลจีนใต้ทำให้บริเวณดังกล่าวมีอากาศเย็นถึงหนาวกับมีลมแรง ส่วนยอดดอยและยอดภูมีอากาศหนาวถึงหนาวจัดและมีน้ำค้างแข็งบางแห่งในภาคเหนือ ขอให้ประชาชนบริเวณภาคเหนือ ภาคตะวันออกเฉียงเหนือ และภาคกลางดูแลสุขภาพเนื่องจากสภาพอากาศที่หนาวเย็นลงไว้ด้วย สำหรับมรสุมตะวันออกเฉียงเหนือที่พัดปกคลุมอ่าวไทยและภาคใต้มีกำลังแรง ประกอบกับมีหย่อมความกดอากาศต่ำปกคลุมภาคใต้ตอนล่าง ลักษณะเช่นนี้ทำให้ภาคใต้มีฝนตกหนักถึงหนักมากหลายพื้นที่ ขอให้ประชาชนบริเวณภาคใต้ระวังอันตรายจากฝนที่ตกหนักถึงหนักมากไว้ด้วย ซึ่งอาจทำให้เกิดน้ำท่วมฉับพลันและน้ำป่าไหลหลากได้

ส่วนคลื่นลมบริเวณอ่าวไทยและทะเลอันดามันมีกำลังแรง โดยอ่าวไทยตอนบนและทะเลอันดามันมีคลื่นสูงประมาณ ๒ เมตร และอ่าวไทยตอนล่างคลื่นสูง ๒ - ๓ เมตร บริเวณที่มีฝนฟ้าคะนองคลื่นสูงมากกว่า ๓ เมตร ขอให้ประชาชนในบริเวณดังกล่าวระวังอันตรายจากคลื่นลมแรงที่ซัดเข้าหาฝั่งและชาวเรือควรเดินเรือด้วยความระมัดระวัง รวมทั้งควรหลีกเลี่ยงการเดินเรือบริเวณที่มีฝนฟ้าคะนองเรือเล็กควรงดออกจากฝั่งจนถึงวันที่ ๔ ธ.ค. ๖๓

- ปริมาณน้ำฝนสูงสุดวัดได้ที่อำเภอเมือง จังหวัดนครศรีธรรมราช ๒๑๐.๒ มม. (ที่มา : กรมอุตุนิยมวิทยา)

• พื้นที่คาดการณ์ปริมาณน้ำฝนที่อาจก่อให้เกิดดินถล่มล่วงหน้า ๓ วัน จากแบบจำลองพื้นที่อ่อนไหวต่อดินถล่มแบบพลวัต (AP Model) สำหรับศูนย์ปฏิบัติการธรณีพิบัติภัย

- จังหวัดนครศรีธรรมราช สตูล พัทลุง ตรัง สงขลา สุราษฎร์ธานี กระบี่ ยะลา นราธิวาส และปัตตานี/เฝ้าระวังในระยะ ๒ - ๓ วันนี้

หมายเหตุ AP Model เป็นการวิเคราะห์ข้อมูลเชิงสถิติของปริมาณน้ำฝนสะสมและเหตุการณ์ดินถล่มในอดีตนำมาสร้างเกณฑ์น้ำฝนสะสมวิกฤตสำหรับเฝ้าระวังและแจ้งเตือนภัยดินถล่ม ข้อมูลการคาดการณ์ปริมาณน้ำฝนล่วงหน้า ๗๒ ชั่วโมงโดยสถาบันสารสนเทศทรัพยากรน้ำ องค์การมหาชน ได้นำมาวิเคราะห์ด้วยแบบจำลอง AP Model เพื่อคาดการณ์พื้นที่ที่จะติดตาม/เฝ้าระวังธรณีพิบัติภัยดินถล่มล่วงหน้า

• ปริมาณน้ำฝนที่วัดได้จากเครือข่ายเฝ้าระวังแจ้งเตือนธรณีพิบัติภัยในรอบ ๒๔ ชั่วโมง (๑ ธ.ค. ๖๓ เวลา ๐๗.๐๐ น. - ๒ ธ.ค. ๖๓ เวลา ๐๗.๐๐ น.)

ภาค	จังหวัด / อำเภอ / ตำบล / หมู่บ้าน				ข้อมูลปริมาณน้ำฝน (รอบ ๒๔ ชม.)	เครือข่ายฯ ทธ. (ผู้รายงาน)
เหนือ	เชียงใหม่	หางดง	บ้านปาง	ปงใต้	ห้องฟ้าโปร่ง อากาศเย็น ๑๘ °C	นายวรวิทย์ อินก้อน
	ลำพูน	แม่ทา	ทากาศ	ดอยแช่	ห้องฟ้าโปร่ง อากาศเย็น ๑๕ °C	นายทองคำ พรอดหนุน
	น่าน	เวียงสา	แม่สาคร	ป่าคา	ห้องฟ้าโปร่ง อากาศเย็น	นายเด่นชัย แสนสันติ
	พิษณุโลก	ชาติตระการ	บ่อภาค	นาตอน	ห้องฟ้าครีမ် อากาศเย็น	นายโชติช่วง จันทอง
	เพชรบูรณ์	หล่มเก่า	บ้านเนิน	พริ้ว	ห้องฟ้าโปร่ง อากาศเย็น	นายจรัญ กงเกียน
	ลำปาง	งาว	ปงเตา	ขุนแหง	ห้องฟ้าโปร่ง อากาศเย็น	นายวสันต์ แซ่พาน
ใต้	นครศรีธรรมราช	ทุ่งสง	นาหลวงเสน	ลำโรง	วัดปริมาณน้ำฝนได้ ๒๒๐ มม.	นายนิรันธ์ ผาสุข
	นครศรีธรรมราช	สิชล	สี่ขีด	ในอ่าว	วัดปริมาณน้ำฝนได้ ๒๐๐ มม.	นายสุทิน ทองเต็ม
	สุราษฎร์ธานี	กาญจนดิษฐ์	คลองสระ	เขาหินปูน	วัดปริมาณน้ำฝนได้ ๒๐๐ มม.	นางวันเพ็ญ ชิตสันเทียะ
	นครศรีธรรมราช	สิชล	เขาน้อย	ยอดน้ำ	วัดปริมาณน้ำฝนได้ ๑๙๐ มม.	นายสุเทพ โมอ่อน
	สุราษฎร์ธานี	กาญจนดิษฐ์	คลองสระ	สวนปราง	วัดปริมาณน้ำฝนได้ ๑๘๕ มม.	นายจักรพงษ์ สุขกลิ่น
	นครศรีธรรมราช	พิปูน	พิปูน	ตลาดเสาร์	วัดปริมาณน้ำฝนได้ ๑๕๐ มม.	น.ส.เอมอร ราชมณี
	นครศรีธรรมราช	พิปูน	พิปูน	หูนบ	วัดปริมาณน้ำฝนได้ ๑๔๒ มม.	นายขันตชาติ อองอาจ
	นครศรีธรรมราช	พิปูน	พิปูน	ท้ายสำเภา	วัดปริมาณน้ำฝนได้ ๑๔๐ มม.	นางปรีดา ไกรสิทธิ์
	นครศรีธรรมราช	พิปูน	พิปูน	เหนือคลองระแนง	วัดปริมาณน้ำฝนได้ ๑๓๐ มม.	นายยุทธชัย ราชมณี
	สุราษฎร์ธานี	กาญจนดิษฐ์	ปาร์อน	เขาพนม	วัดปริมาณน้ำฝนได้ ๑๑๕ มม.	นายไพฑูรย์ วงศ์สวัสดิ์
	ตรัง	ห้วยยอด	ปากแจ่ม	ลำแพะ	วัดปริมาณน้ำฝนได้ ๘๘ มม.	นายพินิจ ชูชื่น
	สุราษฎร์ธานี	กาญจนดิษฐ์	กรูด	กรูด	วัดปริมาณน้ำฝนได้ ๘๖ มม.	นายอภิชาติ
	ตรัง	ห้วยยอด	ปากแจ่ม	ท่ามะปราง	วัดปริมาณน้ำฝนได้ ๗๙ มม.	นายจรัญ สมบูรณ์
	ตรัง	ห้วยยอด	ปากแจ่ม	หน้าเขา	วัดปริมาณน้ำฝนได้ ๗๕ มม.	นางบุญเย็น อ้นชัย
	ตรัง	ห้วยยอด	ปากแจ่ม	ในเขา	วัดปริมาณน้ำฝนได้ ๗๓ มม.	สมคิด นาเลื้อน
	ตรัง	ห้วยยอด	ปากแจ่ม	ปากแจ่ม	วัดปริมาณน้ำฝนได้ ๖๘ มม.	นายทัศนะ คงแก้ว
	ตรัง	ห้วยยอด	ปากแจ่ม	ตก	วัดปริมาณน้ำฝนได้ ๖๕ มม.	นายเสน่ห์ ทองภูเบศร์
	สงขลา	สะบ้าย้อย	เขาแดง	ทุ่งไพล	วัดปริมาณน้ำฝนได้ ๕๐ มม.	นายนิลิตร์ ณ เขาแดง
	ชุมพร	สวี	วิสัยใต้	หาดพริก	วัดปริมาณน้ำฝนได้ ๔๑ มม.	นายทวัฒน์ แดงอ่อน
	พังงา	กะปง	เหล	ช้างเขือ	วัดปริมาณน้ำฝนได้ ๕ มม.	นายจริต แสงทอง
นครศรีธรรมราช	พิปูน	พิปูน	ใหม่	วัดปริมาณน้ำฝนได้ ๓๗ มม.	นายสุวิทย์ วงศ์สวัสดิ์	
นครศรีธรรมราช	พิปูน	พิปูน	ใหม่	วัดปริมาณน้ำฝนได้ ๓๖ มม.	นางหนูพริก ประสงค์	
ชุมพร	เมือง	บ้านนา	โนง่วม	วัดปริมาณน้ำฝนได้ ๒๐ มม.	นายสุรินทร์ ทวยนาค	
ชุมพร	ท่าแซะ	คูริง	ท่าลานทอง	ห้องฟ้าครีမ် ไม่มีฝนตก	นายประทีป ท้าวเชื้อลาว	
ระนอง	กระบุรี	จ.ป.ร.	นิคมฝั่ง ๒	ห้องฟ้าโปร่ง ไม่มีฝนตก	นายสุจิตร์ เจริญชัยนุกุล	
ตะวันออก	ชลบุรี	บ่อทอง	พลวงทอง	เขาใหญ่	ห้องฟ้ามีเมฆมาก ไม่มีฝนตก	นายประภาส แซ่อึ้ง
	ชลบุรี	บ่อทอง	พลวงทอง	เขาใหญ่	ห้องฟ้ามีเมฆมาก ไม่มีฝนตก	นายตระกูล สว่างอารมณ์
	ระยอง	เมือง	สำนักทอง	ยายจั่น	ห้องฟ้าโปร่ง ไม่มีฝนตก	นายพรสตีชัย กุลรัตน์
	ฉะเชิงเทรา	ท่าตะเกียบ	ท่าตะเกียบ	อ่าวเตย	ห้องฟ้าโปร่ง ไม่มีฝนตก	นายนิกร ทรัพย์ประสาน
ตราด	บ่อไร่	หนองบอน	หนองบอน	ห้องฟ้าโปร่ง ไม่มีฝนตก	นายถาวร อินพลอย	

ภาค	จังหวัด / อำเภอ / ตำบล / หมู่บ้าน				ข้อมูลปริมาณน้ำฝน (รอบ ๒๔ ชม.)	เครือข่ายฯ ทธ. (ผู้รายงาน)
กลาง	เพชรบุรี	ชะอำ	เขาใหญ่	หุบกะพง	ท้องฟ้าโปร่ง อากาศดี	นายธงชัย อากาศเมฆ
	กาญจนบุรี	ไทรโยค	วังกระแจะ	พุน้ำ	ท้องฟ้าโปร่ง อากาศดี	นายสมศักดิ์ เกิดนิล
	นครนายก	บ้านนา	เขาเพิ่ม	รางไม้เต็ง	ท้องฟ้าโปร่ง อากาศดี	นายสุชาติ ท่วมทอง
	ประจวบคีรีขันธ์	ทับสะแก	ห้วยยาง	ทุ่งยาง	ท้องฟ้าโปร่ง อากาศดี	นายภมรฤกษ์ ทอดสนิท
ตะวันออก เฉียงเหนือ	ชัยภูมิ	คอนสาร	ห้วยยาง	ผาเปียด	ท้องฟ้าโปร่ง ไม่มีฝนตก	นายบัวเรียน บุญสิงห์
	เลย	ภูเรือ	ปลาบ่า	ปลาบ่า	ท้องฟ้าโปร่ง อากาศเย็น	นายมนตรี ศรีบุรินทร์
	หนองคาย	สังคม	นาจั่ว	ดงป่าเปลือย	ท้องฟ้าโปร่ง อากาศเย็น	นายถวิล ศรีจางวาง
	นครราชสีมา	วังน้ำเขียว	อุดมทรัพย์	ซับเต่า	ท้องฟ้าโปร่ง อากาศเย็น	นายเทพปราณี มวลชัยภูมิ

หมายเหตุ : ศูนย์ปฏิบัติการธรณีพิบัติภัย ได้ประสานงานเครือข่ายเฝ้าระวังแจ้งเตือนธรณีพิบัติภัย จำนวน ๔๔ คน เพื่อรวบรวมข้อมูลในพื้นที่เพื่อจัดทำรายงานสถานการณ์ธรณีพิบัติภัยประจำวัน วันพุธที่ ๒ ธันวาคม ๒๕๖๓

ศูนย์ปฏิบัติการธรณีพิบัติภัย กองธรณีวิทยาสิ่งแวดล้อม
กรมทรัพยากรธรณี กระทรวงทรัพยากรธรรมชาติและสิ่งแวดล้อม
โทร ๐๒ ๖๒๑ ๙๗๐๓-๕ โทรสาร ๐๒ ๖๒๑ ๙๗๐๐
www.dmr.go.th