

วานนี้ (6 ธ.ค. 63) เวลา 21.57 น. เกิดแผ่นดินไหวบนบกขนาด 2.6 ลึก 1 กม. บริเวณ อ.ป่าจ้อย อ.พิจิตร



กรมทรัพยากรธรณี

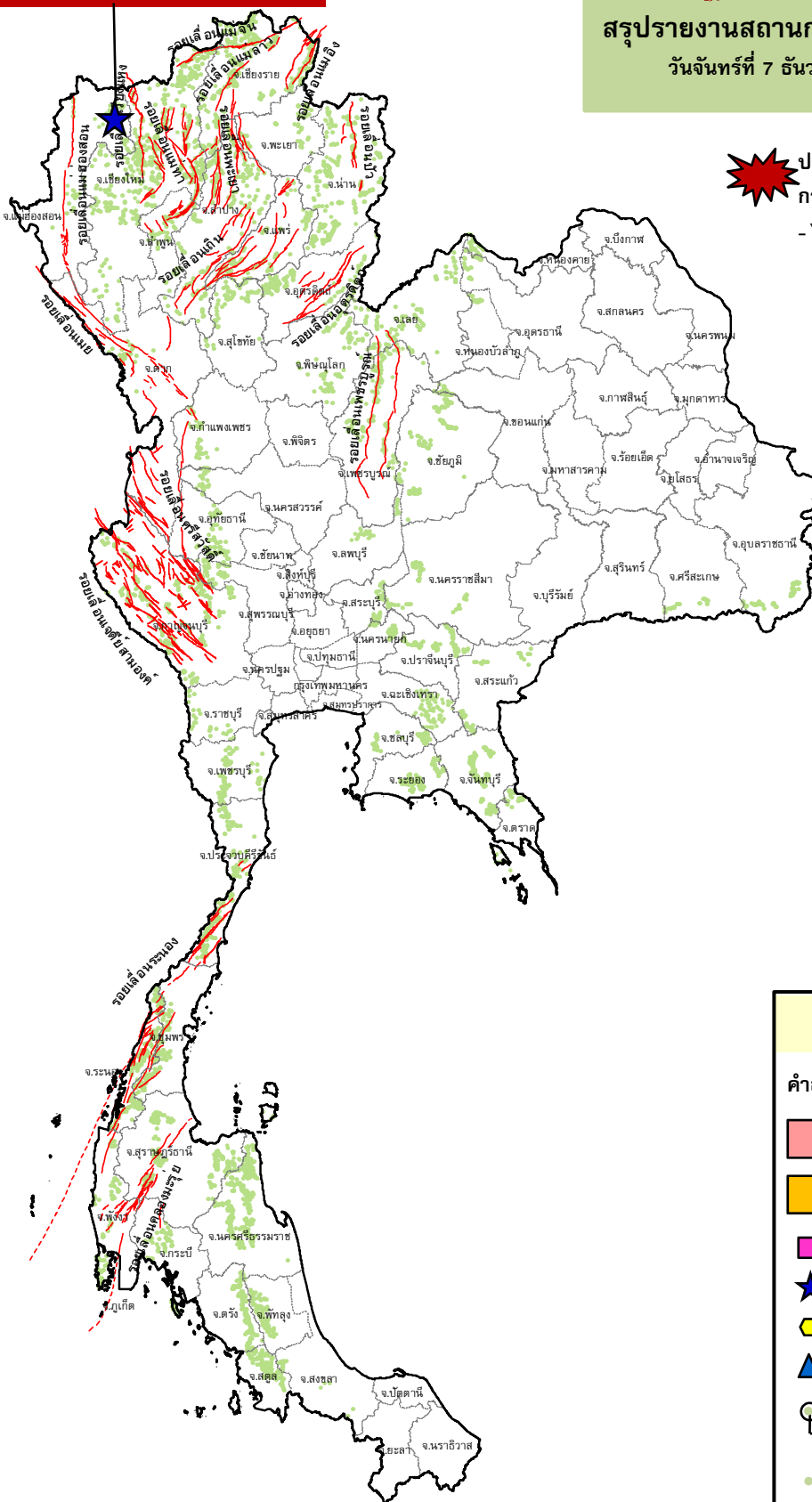
สรุปรายงานสถานการณ์ธรณีพิบัติภัยประจำวัน

วันจันทร์ที่ 7 ธันวาคม 2563 เวลา 09.00 น.



ประกาศเฝ้าระวังดินถล่ม
กรมทรัพยากรธรณี

- ไม่มี



ประเภทของภัยที่เกิด

คำอธิบายสัญลักษณ์

- พื้นที่ประกาศเฝ้าระวังดินถล่ม
- พื้นที่คาดการณ์ปริมาณน้ำฝนที่อาจก่อให้เกิดดินถล่ม
- ดินถล่ม/ดินไหล/หินร่วง/รอยแยก
- จุดเหนือศูนย์เกิดแผ่นดินไหว(1)
- สีนามิ
- หลุมยุบ/ดินทรุดตัว
- ปริมาณน้ำฝนในพื้นที่เสี่ยงภัยมากกว่า 100 มม. ขึ้นไป
- อาสาสมัครเครือข่ายวัดปริมาณน้ำฝนของกรมทรัพยากรธรณี
- รอยเลื่อนมีพลัง



รายงานสถานการณ์ธรณีพิบัติภัยประจำวัน วันจันทร์ที่ ๗ ธันวาคม พ.ศ. ๒๕๖๓ เวลา ๐๙.๐๐ น.



๑. ประกาศกรมทรัพยากรธรณี

- ไม่มี

๒. ธรณีพิบัติภัยภายในประเทศ รอบ ๒๔ ชั่วโมง

๒.๑ ดินถล่มน้ำป่าไหลหลาก ดินไหล หินร่วง รอยแยก และหลุมยุบ

- จากอิทธิพลมรสุมตะวันออกเฉียงเหนือที่พัดปกคลุมอ่าวไทยและภาคใต้ ประกอบกับมีหย่อมความกดอากาศต่ำปกคลุมประเทศมาเลเซีย ส่งผลให้บริเวณภาคใต้ฝั่งตะวันออกมีฝนตกหนักถึงหนักมากบางพื้นที่ทำให้เกิดสถานการณ์น้ำท่วมฉับพลัน น้ำป่าไหลหลาก ดินไหล ตั้งแต่วันที่ ๒๕ พ.ย. ๖๓ ถึงปัจจุบัน จำนวน ๑๑ จังหวัด (ชุมพร สุราษฎร์ธานี กระบี่ นครศรีธรรมราช พัทลุง ตรัง สตูล สงขลา ปัตตานี ยะลา และนราธิวาส) ๑๐๑ อำเภอ ๕๖๐ ตำบล ๔,๑๓๐ หมู่บ้าน มีผู้เสียชีวิต ๒๔ ราย (จ.สุราษฎร์ธานี ๒ ราย สาเหตุจมน้ำ จ.นครศรีธรรมราช ๒๒ ราย สาเหตุถูกน้ำพัดและจมน้ำ) ประชาชนได้รับผลกระทบ ๕๕๕,๑๙๔ครัวเรือน (ที่มา:กรมป้องกันและบรรเทาสาธารณภัย)

๒.๒ แผ่นดินไหว

- วานนี้ (๖ ธ.ค. ๖๓) เวลา ๒๑.๕๗ น. เกิดแผ่นดินไหวบนบกขนาด ๒.๖ ลึก ๑ กิโลเมตร บริเวณอำเภอปาย จังหวัดแม่ฮ่องสอน สาเหตุเกิดจากการเคลื่อนตัวของกลุ่มรอยเลื่อนแม่ฮ่องสอน ที่มีการวางตัวในทิศเหนือ-ใต้ ในรูปแบบการเลื่อนปกติ (Normal fault) ที่มีการเคลื่อนตัวในแนวตั้งเป็นหลัก ไม่รับรู้ถึงแรงสั่นสะเทือน และไม่มีรายงานความเสียหาย (ที่มา : กองเฝ้าระวังแผ่นดินไหว กรมอุตุนิยมวิทยา)

๓. ธรณีพิบัติภัยทั่วโลก รอบ ๒๔ ชั่วโมง ที่มีผลกระทบรุนแรง (ดินถล่ม ภูเขาไฟระเบิด แผ่นดินไหว สึนามิ หลุมยุบและอื่นๆ)

- ไม่มี

๔. พื้นที่ติดตามและเฝ้าระวังสถานการณ์ธรณีพิบัติภัยดินถล่มและน้ำป่าไหลหลากของกรมทรัพยากรธรณี

- เนื่องจากในพื้นที่เสี่ยงดินถล่ม มีปริมาณน้ำฝนไม่ถึงเกณฑ์การเฝ้าระวัง ประกอบกับบางพื้นที่ไม่มีฝนตก จึงไม่มีพื้นที่ติดตามสถานการณ์พิบัติภัยดินถล่มและน้ำป่าไหลหลาก

๕. แนวทางการบริหาร

กรณีเหตุการณ์แผ่นดินไหวในประเทศไทย

- ติดตาม และประเมินสถานการณ์ โดยเฉพาะบริเวณกลุ่มรอยเลื่อนมีพลังที่เกิดแผ่นดินไหวขนาดใหญ่ และกลุ่มรอยเลื่อนที่อยู่ใกล้เคียง เพื่อให้ทราบสถานการณ์แผ่นดินไหวที่เกิดขึ้นได้อย่างทันทั่วถึง
- หน่วยงานที่เกี่ยวข้องในพื้นที่ติดตามสถานการณ์อย่างใกล้ชิดและต่อเนื่อง พร้อมทั้งจัดส่งเจ้าหน้าที่และผู้เชี่ยวชาญด้านแผ่นดินไหวลงพื้นที่โดยเร็ว เพื่อประเมินความรุนแรงของแผ่นดินไหว และชี้แจงทำความเข้าใจกับทุกภาคส่วนอย่างทั่วถึง รวมถึงสร้างความมั่นใจและเตรียมความพร้อมในการรับมือให้กับประชาชนในพื้นที่หากเกิดกรณีแผ่นดินไหวตาม (After shock)

ข้อมูลสนับสนุนที่ใช้ในการวิเคราะห์ ติดตามและเฝ้าระวังธรณีพิบัติภัยดินถล่ม ศูนย์ปฏิบัติการธรณีพิบัติภัย มีดังนี้

• สภาพอากาศ (กรมอุตุนิยมวิทยา)

- พยากรณ์อากาศ ๒๔ ชั่วโมงข้างหน้า บริเวณความกดอากาศสูงหรือมวลอากาศเย็นกำลังค่อนข้างแรงปกคลุมประเทศไทยตอนบน ทำให้บริเวณดังกล่าวมีอากาศเย็นถึงหนาวและมีลมแรง ในขณะที่ลมตะวันตกพัดพาความหนาวเย็นจากประเทศเมียนมาปกคลุมบริเวณภาคเหนือ ลักษณะเช่นนี้ทำให้บริเวณดังกล่าวมีอากาศหนาวและอุณหภูมิจะลดลงอีก ๑-๒ องศาเซลเซียส ส่วนบริเวณยอดดอยและยอดภูมีอากาศหนาวถึงหนาวจัดกับมีน้ำค้างแข็งบางพื้นที่ ขอให้ประชาชนบริเวณดังกล่าว ดูแลสุขภาพเนื่องจากสภาพอากาศที่หนาวเย็นลงไว้ด้วย

สำหรับมรสุมตะวันออกเฉียงเหนือที่พัดปกคลุมอ่าวไทยและภาคใต้มีกำลังปานกลาง ทำให้ภาคใต้มีฝนฟ้าคะนองบางแห่ง ส่วนคลื่นลมบริเวณอ่าวไทยมีกำลังปานกลาง โดยอ่าวไทยตอนล่างมีคลื่นสูงประมาณ ๒ เมตร บริเวณที่มีฝนฟ้าคะนองคลื่นสูงมากกว่า ๒ เมตร ขอให้ชาวเรือบริเวณดังกล่าวเดินเรือด้วยความระมัดระวัง และควรหลีกเลี่ยงการเดินเรือบริเวณที่มีฝนฟ้าคะนอง

- ปริมาณน้ำฝนสูงสุดวัดได้ที่อำเภอสุโขทัย จังหวัดสุโขทัย ๒๕.๒ มม. (ที่มา : สถาบันสารสนเทศทรัพยากรน้ำ (องค์การมหาชน))

• พื้นที่คาดการณ์ปริมาณน้ำฝนที่อาจก่อให้เกิดดินถล่มล่วงหน้า ๓ วัน จากแบบจำลองพื้นที่อ่อนไหวต่อดินถล่มแบบพลวัต (AP Model) สำหรับศูนย์ปฏิบัติการธรณีพิบัติภัย

- ไม่มีพื้นที่คาดการณ์

หมายเหตุ AP Model เป็นการวิเคราะห์ข้อมูลเชิงสถิติของปริมาณน้ำฝนสะสมและเหตุการณ์ดินถล่มในอดีตนำมาสร้างเกณฑ์น้ำฝนสะสมวิกฤตสำหรับเฝ้าระวังและแจ้งเตือนภัยดินถล่ม ข้อมูลการคาดการณ์ปริมาณน้ำฝนล่วงหน้า ๗๒ ชั่วโมงโดยสถาบันสารสนเทศทรัพยากรน้ำ องค์การมหาชน ได้นำมาวิเคราะห์ด้วยแบบจำลอง AP Model เพื่อคาดการณ์พื้นที่ที่จะติดตาม/เฝ้าระวังธรณีพิบัติภัยดินถล่มล่วงหน้า

• ปริมาณน้ำฝนที่วัดได้จากเครือข่ายเฝ้าระวังแจ้งเตือนธรณีพิบัติภัยในรอบ ๒๔ ชั่วโมง (๖ ธ.ค. ๖๓ เวลา ๐๗.๐๐ น. - ๗ ธ.ค. ๖๓ เวลา ๐๗.๐๐ น.)

ภาค	จังหวัด / อำเภอ / ตำบล / หมู่บ้าน				ข้อมูลปริมาณน้ำฝน (รอบ ๒๔ ชม.)	เครือข่ายฯ ทธ. (ผู้รายงาน)
เหนือ	เชียงใหม่	หางดง	บ้านปาง	ปังใต้	ท้องฟ้าโปร่ง อากาศเย็น ๑๗ °C	นายวิวิทย์ อินก้อน
	เชียงใหม่	อมก๋อย	นาเกียน	อูตุม	ท้องฟ้าโปร่ง อากาศเย็น ๑๓ °C	นายกฤษฏา เพชรไชยยา
	เชียงใหม่	แม่ฮอน	ฮอนเหนือ	ดอนทราย	ท้องฟ้าโปร่ง อากาศเย็น ๑๘ °C	นางสาวกิงกาญจน์ ปัญญาผาบ
	ลำปาง	งาว	บ้านร้อง	ผาแดง	ท้องฟ้าโปร่ง อากาศเย็น ๑๓ °C	นายเฉลิม แสนสาร
	อุตรดิตถ์	ลับแล	ฝายหลวง	นารี	ท้องฟ้าโปร่ง อากาศเย็น ๑๕ °C	นางสาวสมคิด จันตัน
	อุตรดิตถ์	ท่าปลา	น้ำหมั้น	น้ำหมั้นใต้	ท้องฟ้าโปร่ง อากาศเย็น ๑๗ °C	นายสุนทร สายตรง
	อุตรดิตถ์	ท่าปลา	น้ำหมั้น	น้ำลี	ท้องฟ้าโปร่ง อากาศเย็น ๑๑ °C	นายสุทิน พันธุ์ห้วยเสียม
	แพร่	ลอง	บ่อเหล็กทอง	แม่แคม-หนองแดง	ท้องฟ้าโปร่ง อากาศเย็น	นายผดุง ใจก่อ
	น่าน	บ่อเกลือ	บ่อเกลือใต้	ฝักเหือก	ท้องฟ้าโปร่ง อากาศเย็น ๑๓ °C	นางอุบลรัตน์ ลำน้อย
	น่าน	บ่อเกลือ	บ่อเกลือใต้	นาขาม	ท้องฟ้าโปร่ง อากาศเย็น ๑๔ °C	นายสถิตร์ สุขแดง
	อุตรดิตถ์	ท่าปลา	น้ำหมั้น	วังหัวดอย	ท้องฟ้าโปร่ง อากาศเย็น ๑๗ °C	นายจรัส แก้วมหาดไทย
	กำแพงเพชร	คลองลาน	คลองลานพัฒนา	แปลงสี่	ท้องฟ้าโปร่ง อากาศเย็น ๑๗ °C	นายอนุ เปรมสถียร
	อุตรดิตถ์	ท่าปลา	หาดลำ	คลองชมพู	ท้องฟ้าโปร่ง อากาศเย็น ๑๗ °C	นายอัครเดช ทิพยราช
ใต้	นครศรีธรรมราช	สิชล	เขาน้อย	ยอดน้ำ	ท้องฟ้าโปร่ง ไม่มีฝนตก	นายสุเทพ โมอ่อน
	สุราษฎร์ธานี	คีรีรัฐนิคม	น้ำหัก	ปากพาย	ท้องฟ้าโปร่ง ไม่มีฝนตก	นายชนกพงษ์ ภูห้วยล่ำ
	นครศรีธรรมราช	พิปูน	พิปูน	ใหม่	ท้องฟ้าโปร่ง ไม่มีฝนตก	นายสุวิทย์ วงศ์สวัสดิ์
	พังงา	กะปง	เหล	ช้างเขือ	ท้องฟ้าโปร่ง ไม่มีฝนตก	นายจริต แสงทอง
	ตรัง	ห้วยยอด	ปากแจ่ม	ลำแพะ	ท้องฟ้าโปร่ง ไม่มีฝนตก	นายพินิจ ชูชื่น
	ตรัง	ห้วยยอด	ปากแจ่ม	ปากแจ่ม	ท้องฟ้าโปร่ง ไม่มีฝนตก	นายทัศนะ คงแก้ว
	ระนอง	ละอุ่น	ละอุ่นเหนือ	บางถวน	ท้องฟ้าโปร่ง อากาศเย็น	นางลำตวน กักดี
	กระบี่	เขาพนม	หน้าเขา	ห้วยน้ำแก้ว	ท้องฟ้าโปร่ง ไม่มีฝนตก	นายยงยุทธ คงน้อย
	พังงา	ตะกั่วทุ่ง	หล่อยูง	หล่อยูงตะวันออก	ท้องฟ้าโปร่ง ไม่มีฝนตก	นายประทีป ภูมิรักษ์
	ชุมพร	สวี	ครน	เขาหลัก	ท้องฟ้าโปร่ง อากาศร้อน	นายประสงค์ แก้วกัญญาติ
	พัทลุง	กงหรา	กงหรา	นอก	ท้องฟ้าโปร่ง ไม่มีฝนตก	นายสุทิน นวนพรหม
ตะวันออก	จันทบุรี	เขาคิชฌกูฏ	ตะเคียนทอง	ชำเคระห์	ท้องฟ้าโปร่ง อากาศเย็น ๒๑ °C	นายเชิมน วรรณภักดี
	ชลบุรี	บ่อทอง	พลวงทอง	เขาใหญ่	ท้องฟ้าโปร่ง ไม่มีฝนตก	นายประภาส แซ่อึ้ง
	ตราด	บ่อไร่	บ่อไร่	บ่อไร่	ท้องฟ้าโปร่ง อากาศเย็น	นายอำนาจ ยิ้มถนอม
	ปราจีนบุรี	นาดี	แก่งดินสอ	วังรี	ท้องฟ้าโปร่ง อากาศเย็น	นายณัฐสิทธิ์ ทองใบ
	สระแก้ว	เมือง	ท่าแยก	ป่าระกำ	ท้องฟ้าโปร่ง อากาศหนาว	นายเสมอ คุ่มทอง
	ระยอง	เขาชะเมา	น้ำเป็น	คลองพระเจ้า	ท้องฟ้าโปร่ง อากาศเย็น	นายณรงค์ นิสัยมัน
	กลาง	นครนายก	เมือง	ศรีนาวา	ศรีนาวา	ท้องฟ้าโปร่ง อากาศหนาว
ประจวบคีรีขันธ์		ทับสะแก	ห้วยยาง	ห้วยมะปรางค์	ท้องฟ้าโปร่ง อากาศเย็น	นายมนูญ ยะหอม
สระบุรี		แก่งคอย	ชะอม	ชะอม	ท้องฟ้าโปร่ง อากาศเย็น	นายวิเชียร บำเพ็ญศีล
สุพรรณบุรี		ด่านช้าง	วังยาว	กล้วย	ท้องฟ้าโปร่ง อากาศเย็น	นายสังวาลย์ อุหนู
ตะวันออก เฉียงเหนือ	อุบลราชธานี	นาจะหลวย	บ้านตุม	ทุ่งเงิน	ท้องฟ้าโปร่ง อากาศเย็น	นายวีระชัย โกษา
	อุตรธานี	น้ำโสม	น้ำโสม	แสงทองพัฒนา	ท้องฟ้าโปร่ง อากาศเย็น	นายเสมียน คำใบ
	หนองคาย	สังคม	บ้านม่วง	ตาดเสริม	ท้องฟ้าโปร่ง อากาศเย็น	นายทรงเดช พลท่า
	ขอนแก่น	ภูผาม่าน	วังสาบ	วังสาบ	ท้องฟ้าโปร่ง อากาศเย็น	นายดุสิต สีพันบุญ
	เลย	ภูเรือ	ท่าศาลา	โนนสว่าง	ท้องฟ้าโปร่ง อากาศเย็น	นายใบ สุตริยะวัน
	นครราชสีมา	สีคิ้ว	คลองไผ่	ชัยสิทธิ์	ท้องฟ้าโปร่ง อากาศเย็น	นางไกล่รุ่ง สินชม
	ศรีสะเกษ	ภูสิงห์	ดงรัก	นาตราว	ท้องฟ้าโปร่ง อากาศเย็น	นางเบญจพร ธรรมพร
	ชัยภูมิ	คอนสาร	ทุ่งพระ	ขสป.ผาผึ้ง	ท้องฟ้าโปร่ง ไม่มีฝนตก	ว่าที่ ร.อ.จันดิษฐ์ ชินบุตร

หมายเหตุ : ศูนย์ปฏิบัติการธรณีพิบัติภัย ได้ประสานงานเครือข่ายเฝ้าระวังแจ้งเตือนธรณีพิบัติภัย จำนวน ๔๒ คน เพื่อรวบรวมข้อมูลในพื้นที่เพื่อจัดทำรายงานสถานการณ์ธรณีพิบัติภัยประจำวัน วันจันทร์ที่ ๗ ธันวาคม พ.ศ. ๒๕๖๓