



กรมทรัพยากรธรณี

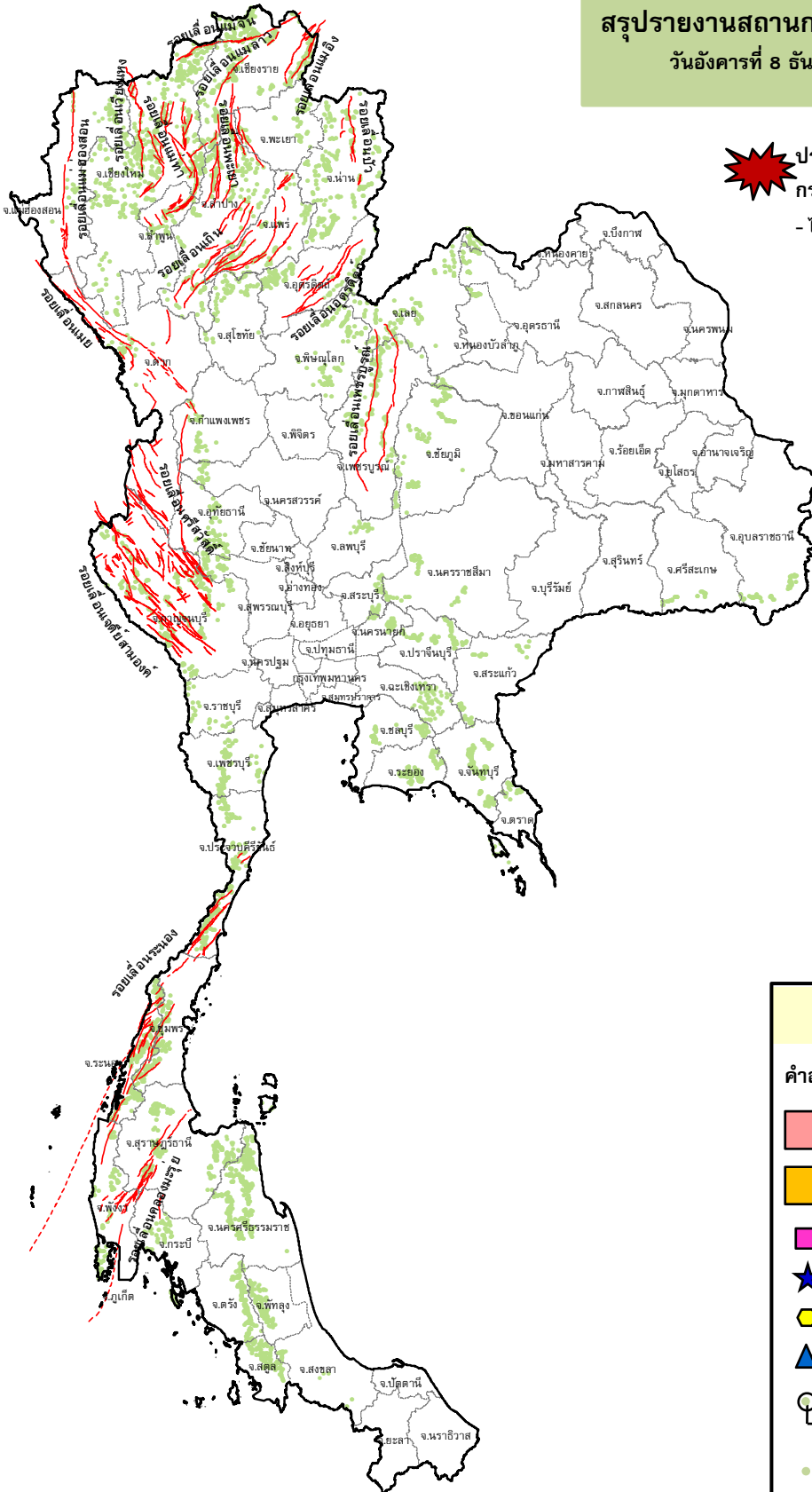
สรุปรายงานสถานการณ์ธรณีพิบัติภัยประจำวัน

วันอังคารที่ 8 ธันวาคม 2563 เวลา 09.30 น.





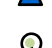

ประกาศเฝ้าระวังดินถล่ม
กรมทรัพยากรธรณี

- ไม่มี



ประเภทของภัยที่เกิด

คำอธิบายสัญลักษณ์

-  พื้นที่ประกาศเฝ้าระวังดินถล่ม
-  พื้นที่คาดการณ์ปริมาณน้ำฝนที่อาจก่อให้เกิดดินถล่ม
-  ดินถล่ม/ดินไหล/หินร่วง/รอยแยก
-  จุดเหนือศูนย์เกิดแผ่นดินไหว
-  สึนามิ
-  หลุมยุบ/ดินทรุดตัว
-  ปริมาณน้ำฝนในพื้นที่เสี่ยงภัยมากกว่า 100 มม. ขึ้นไป
-  อาสาสมัครเครือข่ายวัดปริมาณน้ำฝนของกรมทรัพยากรธรณี
-  รอยเลื่อนมีพลัง



รายงานสถานการณ์ธรณีพิบัติภัยประจำวัน
วันอังคารที่ ๘ ธันวาคม พ.ศ. ๒๕๖๓ เวลา ๐๙.๓๐ น.



๑. ประกาศกรมทรัพยากรธรณี

- ไม่มี

๒. ธรณีพิบัติภัยภายในประเทศ รอบ ๒๔ ชั่วโมง

๒.๑ ดินถล่มน้ำป่าไหลหลาก ดินไหล หินร่วง รอยแยก และหลุมยุบ

- จากอิทธิพลมรสุมตะวันออกเฉียงเหนือที่พัดปกคลุมอ่าวไทยและภาคใต้ ประกอบกับมีหย่อมความกดอากาศต่ำปกคลุมประเทศมาเลเซีย ส่งผลให้บริเวณภาคใต้ฝั่งตะวันออกมีฝนตกหนักถึงหนักมากบางพื้นที่ทำให้เกิดสถานการณ์น้ำท่วมฉับพลัน น้ำป่าไหลหลาก ดินไหล ตั้งแต่วันที่ ๒๕ พ.ย. ๖๓ ถึงปัจจุบัน จำนวน ๑๑ จังหวัด (ชุมพร สุราษฎร์ธานี กระบี่ นครศรีธรรมราช พัทลุง ตรัง สตูล สงขลา ปัตตานี ยะลา และนราธิวาส) ๑๐๑ อำเภอ ๕๖๐ ตำบล ๔,๑๓๐ หมู่บ้าน มีผู้เสียชีวิต ๒๙ ราย (จ.สุราษฎร์ธานี ๒ ราย สาเหตุจมน้ำ จ.นครศรีธรรมราช ๒๒ ราย สาเหตุถูกน้ำพัดและจมน้ำ) ประชาชนได้รับผลกระทบ ๕๕๕,๑๙๔ครัวเรือน (ที่มา:กรมป้องกันและบรรเทาสาธารณภัย)

๒.๒ แผ่นดินไหว

- ไม่มี

๓. ธรณีพิบัติภัยทั่วโลก รอบ ๒๔ ชั่วโมง ที่มีผลกระทบรุนแรง (ดินถล่ม ภูเขาไฟระเบิด แผ่นดินไหว สึนามิ หลุมยุบและอื่นๆ)

- ไม่มี

๔. พื้นที่ติดตามและเฝ้าระวังสถานการณ์ธรณีพิบัติภัยดินถล่มและน้ำป่าไหลหลากของกรมทรัพยากรธรณี

- เนื่องจากในพื้นที่เสี่ยงดินถล่ม มีปริมาณน้ำฝนไม่ถึงเกณฑ์การเฝ้าระวัง ประกอบกับบางพื้นที่ไม่มีฝนตก จึงไม่มีพื้นที่ติดตามสถานการณ์พิบัติภัยดินถล่มและน้ำป่าไหลหลาก

๕. กรณีสถานการณ์ปกติ

- กรมทรัพยากรธรณี ร่วมกับหน่วยงานต่างๆ ที่เกี่ยวข้องดำเนินการติดตามสถานการณ์อย่างต่อเนื่องสม่ำเสมอ เพื่อให้พร้อมสำหรับการแลกเปลี่ยนและสนับสนุนข้อมูลด้านการบริหารจัดการพิบัติภัยของแต่ละหน่วยงาน และเป็นการช่วยบรรเทาและลดผลกระทบจากพิบัติภัยที่อาจเกิดขึ้นต่อชีวิตและทรัพย์สินของประชาชนอีกทางหนึ่ง
- หน่วยงานที่เกี่ยวข้องเตรียมความพร้อมเพื่อรับมือกับสถานการณ์ที่อาจเกิดขึ้นได้อย่างทันท่วงที
- แจ้งข้อมูล/ข่าวสาร/รายงาน อย่างสม่ำเสมอ

ข้อมูลสนับสนุนที่ใช้ในการวิเคราะห์ ติดตามและเฝ้าระวังธรณีพิบัติภัยดินถล่ม ศูนย์ปฏิบัติการธรณีพิบัติภัย มีดังนี้

• สภาพอากาศ (กรมอุตุนิยมวิทยา)

- พยากรณ์อากาศ ๒๔ ชั่วโมงข้างหน้า บริเวณความกดอากาศสูงหรือมวลอากาศเย็นกำลังค่อนข้างแรงปกคลุมประเทศไทยตอนบน ทำให้บริเวณดังกล่าวมีอากาศเย็นถึงหนาวและมีลมแรง ในขณะที่ลมตะวันตกในระดับบนได้พัดพาความหนาวเย็นจากประเทศเมียนมาเข้าปกคลุมบริเวณภาคเหนือ ลักษณะเช่นนี้ทำให้ภาคเหนือ อุณหภูมิลดลง ๑ - ๒ องศาเซลเซียส และบริเวณยอดดอยมีอากาศหนาวถึงหนาวจัดกับมีน้ำค้างแข็งบางพื้นที่ ขอให้ประชาชนบริเวณดังกล่าว ดูแลสุขภาพเนื่องจากสภาพอากาศที่หนาวเย็นลงไว้ด้วยสำหรับมรสุมตะวันออกเฉียงเหนือที่พัดปกคลุมอ่าวไทยและภาคใต้มีกำลังปานกลาง ทำให้ภาคใต้มีฝนฟ้าคะนองบางแห่ง ส่วนคลื่นลมบริเวณอ่าวไทยมีกำลังอ่อนลง โดยมีคลื่นสูงประมาณ ๑ - ๒ เมตร ขอให้ชาวเรือบริเวณดังกล่าวเดินเรือด้วยความระมัดระวัง

- ปริมาณน้ำฝนสูงสุดวัดได้ที่อำเภอสงโงงปาดิ จังหวัดนราธิวาส ๑๙.๖ มม. (ที่มา : สถาบันสารสนเทศทรัพยากรน้ำ (องค์การมหาชน))

• พื้นที่คาดการณ์ปริมาณน้ำฝนที่อาจก่อให้เกิดดินถล่มล่วงหน้า ๓ วัน จากแบบจำลองพื้นที่อ่อนไหวต่อดินถล่มแบบพลวัต (AP Model) สำหรับศูนย์ปฏิบัติการธรณีพิบัติภัย

- ไม่มีพื้นที่คาดการณ์

หมายเหตุ AP Model เป็นการวิเคราะห์ข้อมูลเชิงสถิติของปริมาณน้ำฝนสะสมและเหตุการณ์ดินถล่มในอดีตนำมาสร้างเกณฑ์น้ำฝนสะสมวิกฤตสำหรับเฝ้าระวังและแจ้งเตือนภัยดินถล่ม ข้อมูลการคาดการณ์ปริมาณน้ำฝนล่วงหน้า ๗๒ ชั่วโมงโดยสถาบันสารสนเทศทรัพยากรน้ำ องค์การมหาชน ได้นำมาวิเคราะห์ด้วยแบบจำลอง AP Model เพื่อคาดการณ์พื้นที่ที่จะติดตาม/เฝ้าระวังธรณีพิบัติภัยดินถล่มล่วงหน้า

• ปริมาณน้ำฝนที่วัดได้จากเครือข่ายเฝ้าระวังแจ้งเตือนธรณีพิบัติภัยในรอบ ๒๔ ชั่วโมง (๗ ธ.ค. ๖๓ เวลา ๐๗.๐๐ น. - ๘ ธ.ค. ๖๓ เวลา ๐๗.๐๐ น.)

ภาค	จังหวัด / อำเภอ / ตำบล / หมู่บ้าน				ข้อมูลปริมาณน้ำฝน (รอบ ๒๔ ชม.)	เครือข่ายฯ ทธ. (ผู้รายงาน)
เหนือ	อุตรดิตถ์	ท่าปลา	หาดล้า	คลองชมพู	ท้องฟ้าโปร่ง อากาศเย็น ๑๕ °C	นายอัครเดช ทิพยราช
	อุตรดิตถ์	ท่าปลา	น้ำหมั้น	น้ำต๊ะ	ท้องฟ้าโปร่ง อากาศเย็น ๑๕ °C	นายไพโรสิทธิ์ แสนหลวง
	เชียงใหม่	สะเมิง	แม่สาบ	ปางเตม	ท้องฟ้าโปร่ง อากาศเย็น ๑๓ °C	นายยิ่ง กลินอบ
	สุโขทัย	ศรีสัชนาลัย	บ้านตึก	ภูนก	ท้องฟ้าโปร่ง อากาศเย็น	นายชุมพร ท่าน้ำ
	แม่ฮ่องสอน	ปาย	โป่งสา	แม่เหมืองหลวง	ท้องฟ้าโปร่ง อากาศเย็น	นายศุภชัย เตอะโพ
	น่าน	สองแคว	นาไร่หลวง	หางฟุ้ง	ท้องฟ้าโปร่ง อากาศเย็น	นายมนัส ทองสุข
ใต้	ตรัง	ย่านตาขาว	โพรงจระเข้	โคกทรายเหนือ	ท้องฟ้าโปร่ง ไม่มีฝนตก	นายกัมพล นานข้า
	สตูล	มะนัง	ปาล์มพัฒนา	ผิงปาล์ม ๒	ท้องฟ้าโปร่ง ไม่มีฝนตก	นายทศพร โคกเขา
	พัทลุง	ศรีนครินทร์	บ้านนา	หนองเหรียญ	ท้องฟ้าโปร่ง ไม่มีฝนตก	นายสัญญา มากวงศ์
	พังงา	กะปง	เหล	ช้างเชือก	ท้องฟ้าโปร่ง ไม่มีฝนตก	นายจรีต แสงทอง
	พังงา	ท้ายเหมือง	ลำแก่น	ลำรู	ท้องฟ้าโปร่ง ไม่มีฝนตก	นายไสว บึงศรี
	นครศรีธรรมราช	ลิซล	เขาน้อย	ยอดน้ำ	ท้องฟ้าโปร่ง ไม่มีฝนตก	นายสุเทศ โมอ่อน
	สุราษฎร์ธานี	คีรีรัฐนิคม	น้ำหาด	ปากพาย	ท้องฟ้าโปร่ง มีแดดออก	นายชนกพงศ์ กุ๋ห้วยล้า
	ตรัง	ห้วยยอด	ปากแจ่ม	ในเขา	ท้องฟ้าโปร่ง ไม่มีฝนตก	นายพินิจ ชูชื่น
	ตรัง	ห้วยยอด	ปากแจ่ม	ท่ามะปราง	ท้องฟ้าโปร่ง ไม่มีฝนตก	นายจรัญ สมบูรณ์
	ตรัง	ห้วยยอด	ปากแจ่ม	ในเขา	ท้องฟ้าโปร่ง ไม่มีฝนตก	นายสมคิด นาเลือน
นครศรีธรรมราช	พิปูน	พิปูน	ตลาดเสาร์	ท้องฟ้าโปร่ง ไม่มีฝนตก	นางหนูพริก ประสงค์	
ตะวันออก	ปราจีนบุรี	นาดี	บุพราหมณ์	วังใหม่	ท้องฟ้าครึ้ม อากาศเย็น	นายมนต์ชัย ประชมนชน
	สระแก้ว	เมืองสระแก้ว	ห้าแยก	คลองน้ำเขียว	ท้องฟ้าโปร่ง อากาศเย็น	นางอรุณี วงษ์ศรี
	ระยอง	บ้านฝ้าย	ชากบก	มาบตาพอด	ท้องฟ้าโปร่ง อากาศเย็น	นายวินัย สว่างดี
	จันทบุรี	ขลุง	ตรอกนอง	ตรอกนองบน	ท้องฟ้าโปร่ง อากาศดี	นายมนตรี บำรุง
กลาง	กาญจนบุรี	ทองผาภูมิ	ห้วยเขย่ง	ห้วยเขย่ง	ท้องฟ้าโปร่ง อากาศหนาว	นายอุ้น สะอาดใจ
	เพชรบุรี	แก่งกระจาน	ห้วยแม่เพรียง	พุไทร	ท้องฟ้าโปร่ง อากาศหนาว	นายสังวาล สาสิทธิ์
	ประจวบคีรีขันธ์	กุยบุรี	หาดขาม	ยางชุม	ท้องฟ้าโปร่ง อากาศหนาว	นายจำรูญ สะลาคำ
	นครนายก	บ้านนา	เขาเพิ่ม	กะเหรี่ยง	ท้องฟ้าโปร่ง อากาศหนาว	นายผวน แจ่มแจ้ง
ตะวันออก เฉียงเหนือ	เลย	ภูเรือ	ปลาบ่า	สองคอน	ท้องฟ้าโปร่ง อากาศร้อน	นายบุญหนัก ศรีบุรินทร์
	อุบลราชธานี	นาจะหลวย	นาจะหลวย	แก้งเรือง	ท้องฟ้ามีเมฆบางส่วน อากาศเย็น	นางพิศมัย พินยศ
	นครราชสีมา	สีคิ้ว	คลองไผ่	คลองไผ่	ท้องฟ้าโปร่ง อากาศเย็น	นางสมใจ อินทร์พงษ์พันธ์
	ชัยภูมิ	เกษตรสมบูรณ์	โนนทอง	โนนขวา	ท้องฟ้าโปร่ง อากาศเย็น	นายศัพันธ์ อุโคตร
	ชัยภูมิ	คอนสาร	ทุ่งลุยลาย	ขสป.ภูเขียว	ท้องฟ้าโปร่ง อากาศเย็น	นายถนัดกิจ บึงอำพันธ์

หมายเหตุ : ศูนย์ปฏิบัติการธรณีพิบัติภัย ได้ประสานงานเครือข่ายเฝ้าระวังแจ้งเตือนธรณีพิบัติภัย จำนวน ๓๐ คน เพื่อรวบรวมข้อมูลในพื้นที่เพื่อจัดทำรายงานสถานการณ์ธรณีพิบัติภัยประจำวัน วันอังคารที่ ๘ ธันวาคม พ.ศ. ๒๕๖๓

ศูนย์ปฏิบัติการธรณีพิบัติภัย กองธรณีวิทยาสิ่งแวดล้อม
กรมทรัพยากรธรณี กระทรวงทรัพยากรธรรมชาติและสิ่งแวดล้อม
โทร ๐๒ ๖๒๑ ๙๗๐๓-๕ โทรสาร ๐๒ ๖๒๑ ๙๗๐๐
www.dmr.go.th