



กรมทรัพยากรธรณี

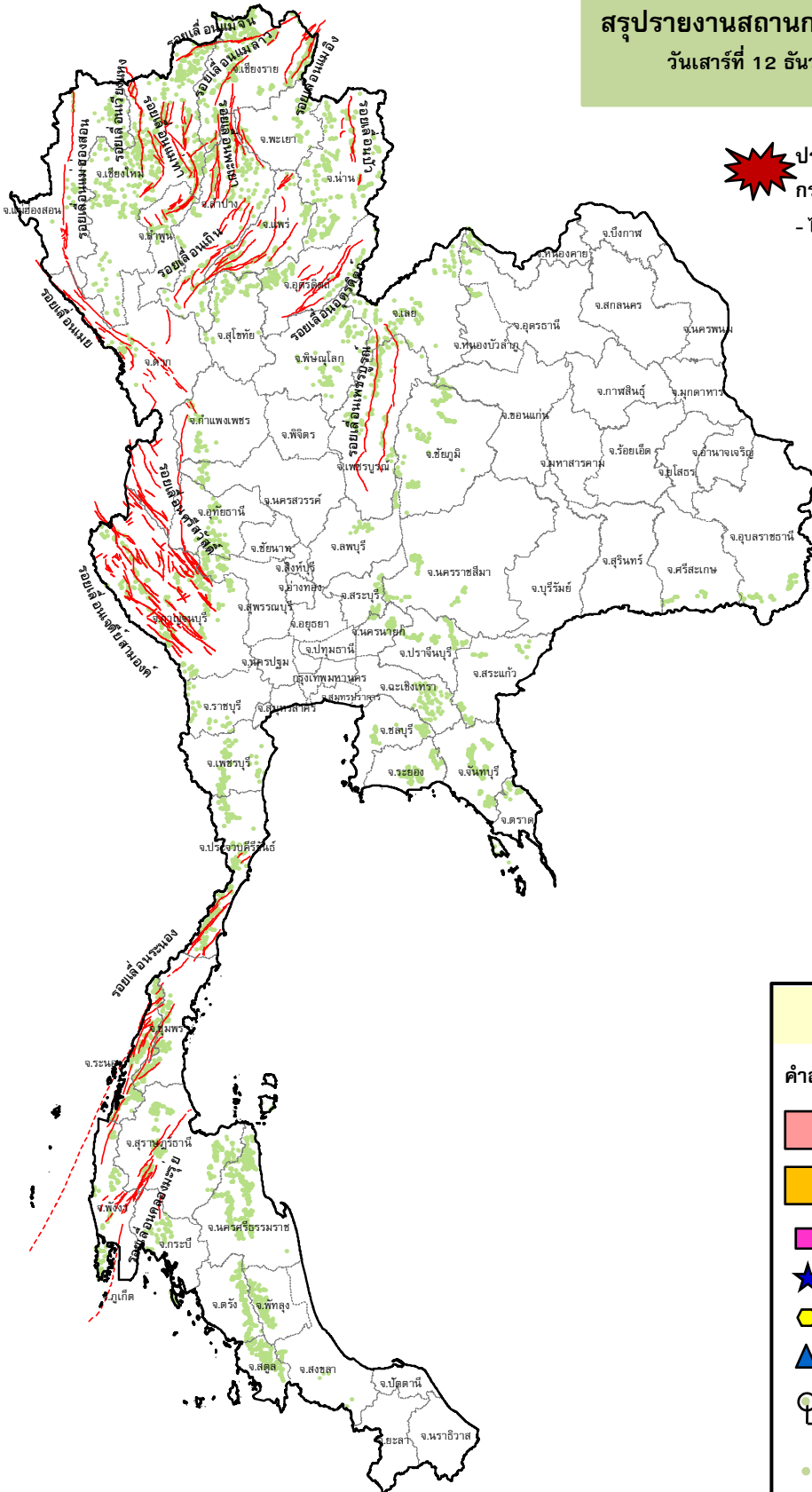
สรุปรายงานสถานการณ์ธรณีพิบัติภัยประจำวัน

วันเสาร์ที่ 12 ธันวาคม 2563 เวลา 10.00 น.




ประกาศเฝ้าระวังดินถล่ม
กรมทรัพยากรธรณี

- ไม่มี



ประเภทของภัยที่เกิด

คำอธิบายสัญลักษณ์

-  พื้นที่ประกาศเฝ้าระวังดินถล่ม
-  พื้นที่คาดการณ์ปริมาณน้ำฝนที่อาจก่อให้เกิดดินถล่ม
-  ดินถล่ม/ดินไหล/หินร่วง/รอยแยก
-  จุดเหนือศูนย์เกิดแผ่นดินไหว
-  สึนามิ
-  หลุมยุบ/ดินทรุดตัว
-  ปริมาณน้ำฝนในพื้นที่เสี่ยงภัยมากกว่า 100 มม. ขึ้นไป
-  อาสาสมัครเครือข่ายวัดปริมาณน้ำฝนของกรมทรัพยากรธรณี
-  รอยเลื่อนมีพลัง



รายงานสถานการณ์ธรณีพิบัติภัยประจำวัน
วันเสาร์ที่ ๑๒ ธันวาคม พ.ศ. ๒๕๖๓ เวลา ๑๐.๐๐ น.



๑. ประกาศกรมทรัพยากรธรณี

- ไม่มี

๒. ธรณีพิบัติภัยภายในประเทศ รอบ ๒๔ ชั่วโมง

๒.๑ ดินถล่มน้ำป่าไหลหลาก ดินไหล หินร่วง รอยแยก และหลุมยุบ

- ไม่มี

๒.๒ แผ่นดินไหว

- ไม่มี

๓. ธรณีพิบัติภัยทั่วโลก รอบ ๒๔ ชั่วโมง ที่มีผลกระทบรุนแรง (ดินถล่ม ภูเขาไฟระเบิด แผ่นดินไหว สึนามิ หลุมยุบและอื่นๆ)

- ไม่มี

๔. พื้นที่ติดตามและเฝ้าระวังสถานการณ์ธรณีพิบัติภัยดินถล่มและน้ำป่าไหลหลากของกรมทรัพยากรธรณี

- เนื่องจากในพื้นที่เสี่ยงดินถล่ม มีปริมาณน้ำฝนไม่ถึงเกณฑ์การเฝ้าระวัง ประกอบกับบางพื้นที่ไม่มีฝนตก จึงไม่มีพื้นที่ติดตามสถานการณ์พิบัติภัยดินถล่มและน้ำป่าไหลหลาก

๕. กรณีสถานการณ์ปกติ

- กรมทรัพยากรธรณี ร่วมกับหน่วยงานต่างๆ ที่เกี่ยวข้องดำเนินการติดตามสถานการณ์อย่างต่อเนื่องสม่ำเสมอ เพื่อให้พร้อมสำหรับการแลกเปลี่ยนและสนับสนุนข้อมูลด้านการบริหารจัดการพิบัติภัยของแต่ละหน่วยงาน และเป็นการช่วยบรรเทาและลดผลกระทบจากพิบัติภัยที่อาจเกิดขึ้นต่อชีวิตและทรัพย์สินของประชาชนอีกทางหนึ่ง
- หน่วยงานที่เกี่ยวข้องเตรียมความพร้อมเพื่อรับมือกับสถานการณ์ที่อาจเกิดขึ้นได้อย่างทัน่วงที
- แจ้งข้อมูล/ข่าวสาร/รายงาน อย่างสม่ำเสมอ

ข้อมูลสนับสนุนที่ใช้ในการวิเคราะห์ ติดตามและเฝ้าระวังธรณีพิบัติภัยดินถล่ม ศูนย์ปฏิบัติการธรณีพิบัติภัย มีดังนี้

• สภาพอากาศ (กรมอุตุนิยมวิทยา)

- พยากรณ์อากาศ ๒๔ ชั่วโมงข้างหน้า บริเวณความกดอากาศสูงหรือมวลอากาศเย็นที่ปกคลุมประเทศไทยตอนบนมีกำลังอ่อน ทำให้บริเวณประเทศไทยตอนบนมีอุณหภูมิสูงขึ้น ๑-๓ องศาเซลเซียส กับมีหมอกในตอนเช้าและมีหมอกหนาในบางพื้นที่ แต่ยังคงมีอากาศเย็นถึงหนาวในภาคเหนือ และภาคตะวันออกเฉียงเหนือ ส่วนยอดดอยมีอากาศหนาวถึงหนาวจัด ขอให้ประชาชนบริเวณประเทศไทยตอนบนเพิ่มความระมัดระวังในการสัญจรผ่านบริเวณที่มีหมอกหนาไว้ด้วย สำหรับมรสุมตะวันออกเฉียงเหนือที่พัดปกคลุมอ่าวไทยและภาคใต้มีกำลังอ่อน ทำให้ภาคใต้มีฝนน้อย

อนึ่ง ในช่วงวันที่ ๑๕ - ๑๘ ธ.ค.๖๓ บริเวณความกดอากาศสูงหรือมวลอากาศเย็นกำลังค่อนข้างแรงจากประเทศจีนอีกละลอกหนึ่งจะแผ่ลงมาปกคลุมประเทศไทยตอนบน ลักษณะเช่นนี้จะทำให้บริเวณดังกล่าวอุณหภูมิลดลง ๒-๓ องศาเซลเซียส อากาศเย็นถึงหนาวกับมีลมแรง สำหรับมรสุมตะวันออกเฉียงเหนือที่พัดปกคลุมอ่าวไทยและภาคใต้จะมีกำลังแรงขึ้น ทำให้ภาคใต้มีฝนเพิ่มขึ้นและมีฝนตกหนักบางแห่ง

- ปริมาณน้ำฝนสูงสุดวัดได้ที่อำเภอรามัน จังหวัดยะลา ๑๐.๘ มม. (ที่มา : สถาบันสารสนเทศทรัพยากรน้ำ (องค์การมหาชน))

- ปริมาณน้ำฝนจากเครื่องติดตามการเคลื่อนตัวของมวลดิน (www.landslide.dmr.co.th) และเครื่องวัดปริมาณน้ำฝนอัตโนมัติ ([www. http://ams.rss.co.th.](http://ams.rss.co.th)) ของกรมทรัพยากรธรณีมีปริมาณน้ำฝนอยู่ในเกณฑ์ปกติทุกสถานี

• พื้นที่คาดการณ์ปริมาณน้ำฝนที่อาจก่อให้เกิดดินถล่มล่วงหน้า ๓ วัน จากแบบจำลองพื้นที่อ่อนไหวต่อดินถล่มแบบพลวัต (AP Model) สำหรับศูนย์ปฏิบัติการธรณีพิบัติภัย

- ไม่มีพื้นที่คาดการณ์

หมายเหตุ AP Model เป็นการวิเคราะห์ข้อมูลเชิงสถิติของปริมาณน้ำฝนสะสมและเหตุการณ์ดินถล่มในอดีตนำมาสร้างเกณฑ์น้ำฝนสะสมวิกฤตสำหรับเฝ้าระวังและแจ้งเตือนภัยดินถล่ม ข้อมูลการคาดการณ์ปริมาณน้ำฝนล่วงหน้า ๗๒ ชั่วโมงโดยสถาบันสารสนเทศทรัพยากรน้ำ องค์การมหาชน ได้นำมาวิเคราะห์ด้วยแบบจำลอง AP Model เพื่อคาดการณ์พื้นที่ที่จะติดตาม/เฝ้าระวังธรณีพิบัติภัยดินถล่มล่วงหน้า

• ปริมาณน้ำฝนที่วัดได้จากเครือข่ายเฝ้าระวังแจ้งเตือนธรณีพิบัติภัยในรอบ ๒๔ ชั่วโมง (๑๑ ธ.ค. ๖๓ เวลา ๐๗.๐๐ น. – ๑๒ ธ.ค. ๖๓ เวลา ๐๗.๐๐ น.)

ภาค	จังหวัด / อำเภอ / ตำบล / หมู่บ้าน				ข้อมูลปริมาณน้ำฝน (รอบ ๒๔ ชม.)	เครือข่ายฯ ทธ. (ผู้รายงาน)
เหนือ	อุตรดิตถ์	ท่าปลา	น้ำหมั้น	ทรายงาม	ท้องฟ้าโปร่ง อากาศเย็น ๑๓ °C	นายประสิทธิ์ ทองหล่อ
	อุตรดิตถ์	ท่าปลา	หาดลำ	คลองชมพู	ท้องฟ้าโปร่ง อากาศเย็น ๑๘ °C	นายอัครเดช ทิพย์ราช
	เชียงใหม่	ฝาง	แม่งอน	ใหม่ทุ่งเจริญ	ท้องฟ้าโปร่ง อากาศเย็น ๑๔ °C	นายเกรียงไกร พลฤทธิ์
	เชียงใหม่	หางดง	บ้านปาง	ปางใต้	ท้องฟ้าโปร่ง อากาศเย็น ๑๕ °C	นายวรวิทย์ อินก้อน
	แพร่	ลอง	หัวทุ่ง	นาอูนนอก	ท้องฟ้าโปร่ง อากาศเย็น ๑๖ °C	นายเกษม ฝั้นแบน
	พิษณุโลก	เนินมะปราง	ชมพู	ชมพูเหนือ	ท้องฟ้าโปร่ง อากาศเย็น	นายเทวฤทธิ์ คำคุณ
	นครสวรรค์	แม่เปิน	แม่เปิน	ส่วนป่า	ท้องฟ้าโปร่ง อากาศเย็น	นายอภิรักษ์ณัฏ์ ขานตา
	สุโขทัย	ศรีสัชชนาลัย	แม่สำ	ท่าโพธิ์	ท้องฟ้าโปร่ง อากาศเย็น	นายสัณชัย ยกชู
	แพร่	เด่นชัย	ไทรย้อย	ปากป่าน	ท้องฟ้าโปร่ง อากาศเย็น	นางพองจันทร์ คำแปงใจ
ใต้	พังงา	กะปง	เหล	ช้างเชือ	ท้องฟ้าโปร่ง ไม่มีฝนตก	นายจรีต แสงทอง
	สุราษฎร์ธานี	พนม	ต้นยวน	บางโก	ท้องฟ้าแจ่มใส อากาศเย็น	นายวีระ สมบัติแก้ว
	ชุมพร	สวี	ทุ่งระยะ	เขาตั้ง	ท้องฟ้าโปร่ง อากาศร้อน	นายสุวิทย์ นัจจิตตรง
	พัทลุง	ศรีบรรพต	เขาปู่	ในวัง	ท้องฟ้าโปร่ง มีแดด	นางสารภี แดงขุนทอง
	สงขลา	รัตภูมิ	เขาพระ	เขาสอยดาว	ท้องฟ้าโปร่ง ไม่มีฝน	นายอัมพร แก้วสุริยันต์
	นครศรีธรรมราช	สิชล	เขาน้อย	ยอดน้ำ	ท้องฟ้าโปร่ง อากาศเย็น	นายสุเทพ โมอ่อน
	ระนอง	ละอุ่น	ละอุ่นเหนือ	บางถวน	ท้องฟ้าหazy อากาศเย็น	นางลำดวน ภัคดี
	ตรัง	ห้วยยอด	ปากแจ่ม	ท่ามะปราง	ท้องฟ้าโปร่ง ไม่มีฝนตก	นายจรัญ สมบูรณ์
	ตรัง	ห้วยยอด	ปากแจ่ม	ลำพะ	ท้องฟ้าโปร่ง อากาศดี	นายพินิจ ชูชื่น
ตะวันออก	สระแก้ว	เมืองสระแก้ว	ท่าแยก	น้ำเขียว	ท้องฟ้าโปร่ง อากาศแจ่มใส	นางอรุณี วงษ์ศรี
	ตราด	บ่อไร่	หนองบอน	คอแล	ท้องฟ้าโปร่ง อากาศเย็น	วิรัตน์ เชื้อปาน
	ระยอง	เมือง	สำนักทอง	ยายจั่น	ท้องฟ้าโปร่ง อากาศเย็น	นายประนัย ชูเชิด
	ฉะเชิงเทรา	สนามชัยเขต	ท่ากระดาน	นายาว	ท้องฟ้าครึ้ม มีเมฆมาก	นายเสถียร พวงโรตอง
	ปราจีนบุรี	เมือง	เนินหอม	หัวบุง	ท้องฟ้าโปร่ง อากาศร้อน	นายสมชาย กิตติโรจรัตน์
	ชลบุรี	บ่อทอง	พลวงทอง	เขาใหญ่	ท้องฟ้าโปร่ง ไม่มีฝนตก	นายประภาส แซ่อึ้ง
กลาง	สระบุรี	แก่งคอย	ชะอม	บึงทองหลาง	ท้องฟ้าโปร่ง อากาศเย็น	นางอภากร เสวยสุขกาญจนะ
	ประจวบคีรีขันธ์	เมือง	อ่าวน้อย	กม.๑๒	ท้องฟ้าโปร่ง อากาศเย็น	นายสง่า คลับคล้าย
	นครนายก	เมือง	ศรีนาวา	ไร่	ท้องฟ้าโปร่ง อากาศเย็น	นายบุญเปี่ยม ปราบพยัคฆ์
	เพชรบุรี	ชะอำ	เขาใหญ่	เขาโป่ง	ท้องฟ้าโปร่ง อากาศเย็น	นายสวัสดิ์ ดาวเดือน
ตะวันออก เฉียงเหนือ	เลย	ภูเรือ	ท่าศาลา	สำราญ	ท้องฟ้าโปร่ง อากาศเย็น	นายกิตติ จำปานิล
	นครราชสีมา	สีคิ้ว	คลองไผ่	คลองไผ่	ท้องฟ้าโปร่ง อากาศเย็น	นางสมใจ อินทร์พงษ์พันธุ์
	ชัยภูมิ	คอนสาร	ทุ่งนาเลา	ห้วยแล้ง	ท้องฟ้าโปร่ง อากาศเย็น	นายลำไย แสนหล้า
	ขอนแก่น	ภูผาม่าน	วังสวาบ	วังสวาบ	ท้องฟ้าโปร่ง อากาศเย็น	นายดุสิต สีพันบุญ
	ชัยภูมิ	คอนสาร	ทุ่งลุยลาย	ขสป.ภูเขียว	ท้องฟ้าโปร่ง อากาศเย็น ๑๘ °C	นายณัดกิง บึงอำพันธ์

หมายเหตุ : ศูนย์ปฏิบัติการธรณีพิบัติภัย ได้ประสานงานเครือข่ายเฝ้าระวังแจ้งเตือนธรณีพิบัติภัย จำนวน ๓๓ คน เพื่อรวบรวมข้อมูลในพื้นที่เพื่อจัดทำรายงานสถานการณ์ธรณีพิบัติภัยประจำวัน วันเสาร์ที่ ๑๒ ธันวาคม พ.ศ. ๒๕๖๓