



กรมทรัพยากรธรณี

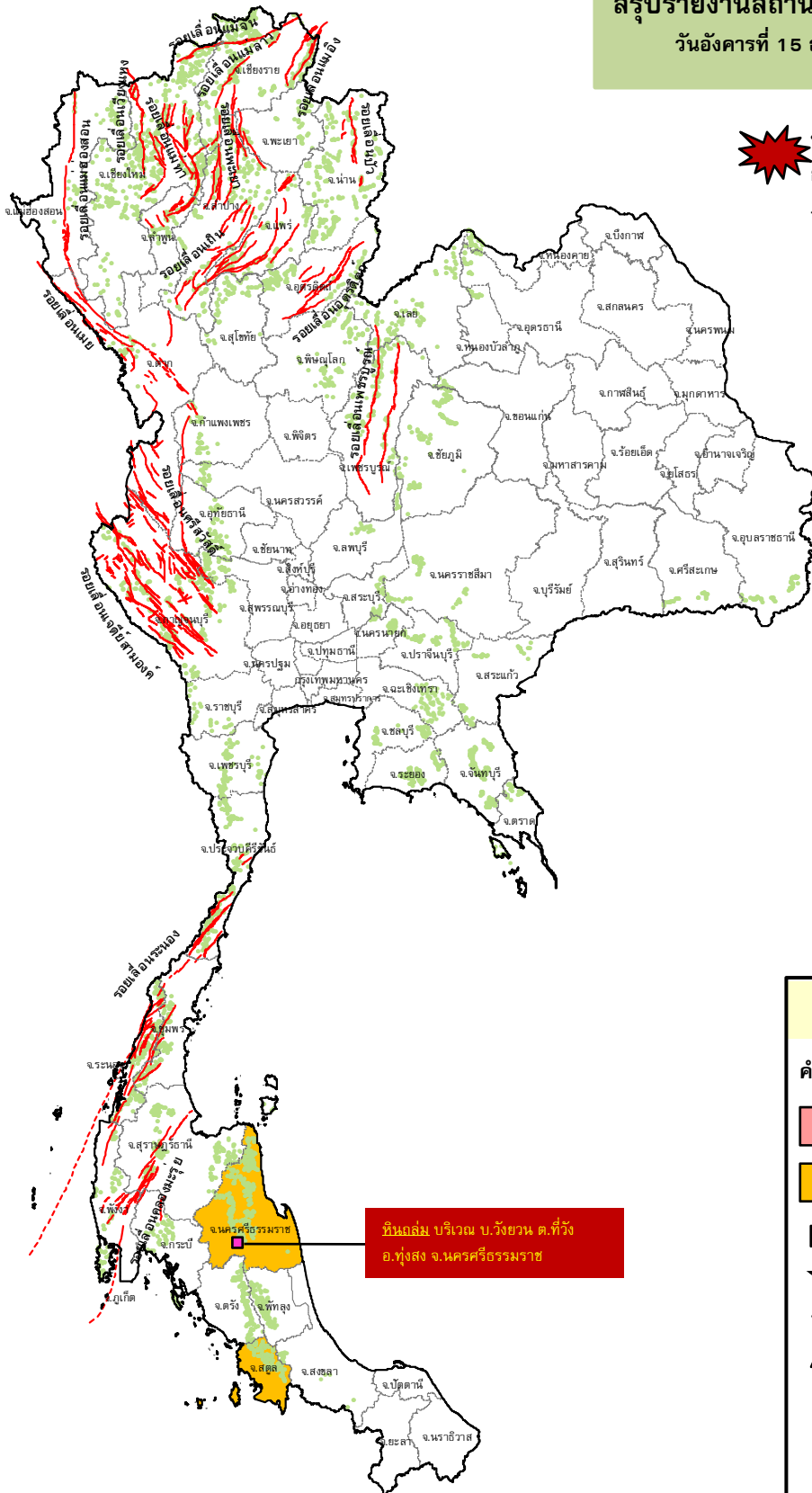
สรุปรายงานสถานการณ์ธรณีพิบัติภัยประจำวัน

วันอังคารที่ 15 ธันวาคม 2563 เวลา 09.00 น.



ประกาศเฝ้าระวังดินถล่ม
กรมทรัพยากรธรณี

- ไม่มี



ประเภทของภัยที่เกิด

คำอธิบายสัญลักษณ์

- พื้นที่ประกาศเฝ้าระวังดินถล่ม
- พื้นที่คาดการณ์ปริมาณน้ำฝนที่อาจก่อให้เกิดดินถล่ม (2)
- ดินถล่ม/ดินไหล/หินร่วง/รอยแยก (1)
- ★ จุดเหนือศูนย์เกิดแผ่นดินไหว
- สึนามิ
- ▲ หลุมยุบ/ดินทรุดตัว
- ปริมาณน้ำฝนในพื้นที่เสี่ยงภัยมากกว่า 100 มม. ขึ้นไป
- อาสาสมัครเครือข่ายวัดปริมาณน้ำฝนของกรมทรัพยากรธรณี
- รอยเลื่อนมีพลัง

**หินถล่ม บริเวณ บึงยวน ต.ที่วัง
อ.ทุ่งสูง จ.นครศรีธรรมราช**



รายงานสถานการณ์ธรณีพิบัติภัยประจำวัน
วันอังคารที่ ๑๕ ธันวาคม พ.ศ. ๒๕๖๓ เวลา ๐๙.๐๐ น.



๑. ประกาศกรมทรัพยากรธรณี

- ไม่มี

๒. ธรณีพิบัติภัยภายในประเทศ รอบ ๒๔ ชั่วโมง

๒.๑ ดินถล่มน้ำป่าไหลหลาก ดินไหล หินร่วง รอยแยก และหลุมยุบ

- หินถล่ม : จังหวัดนครศรีธรรมราช เมื่อวันที่ ๑๓ ธ.ค. ๖๓ หลังเกิดฝนตกหนักในพื้นที่ อำเภอทุ่งสง ติดต่อกัน เป็นเหตุให้เกิดภูเขาแตกหักถล่มลงมาทับบ้านเรือน บริเวณบ้านวังยวน หมู่ ๘ ตำบลทิวัง อำเภอทุ่งสง ส่งผลให้บ้านของนายบุญยืน จันทร์สุวรรณ ได้รับความเสียหาย แต่ไม่มีรายงานผู้ได้รับบาดเจ็บ (ที่มา : เติลนิวัศ และกรมป้องกันและบรรเทาสาธารณภัย) ทั้งนี้ เจ้าหน้าที่สำนักงานทรัพยากรธรณี เขต ๔ ได้ตรวจสอบพื้นที่หินถล่มบริเวณดังกล่าวร่วมกับรองผู้ว่าราชการจังหวัดนครศรีธรรมราช นายอำเภอทุ่งสง ปก.สาขาทุ่งใหญ่ และนายกเทศมนตรีตำบลทิวัง พร้อมประชาชนในพื้นที่ โดยภูเขาหินปูนที่ถล่ม เป็นหินปูนกลุ่มหินทุ่งสง ยุคออร์โดวิเซียน

๒.๒ แผ่นดินไหว

- ไม่มี

๓. ธรณีพิบัติภัยทั่วโลก รอบ ๒๔ ชั่วโมง ที่มีผลกระทบรุนแรง (ดินถล่ม ภูเขาไฟระเบิด แผ่นดินไหว สึนามิ หลุมยุบและอื่นๆ)

- ไม่มี

๔. พื้นที่ติดตามและเฝ้าระวังสถานการณ์ธรณีพิบัติภัยดินถล่มและน้ำป่าไหลหลากของกรมทรัพยากรธรณี

- เนื่องจากในพื้นที่เสี่ยงดินถล่ม มีปริมาณน้ำฝนไม่ถึงเกณฑ์การเฝ้าระวัง ประกอบกับบางพื้นที่ไม่มีฝนตก จึงไม่มีพื้นที่ติดตามสถานการณ์พิบัติภัยดินถล่มและน้ำป่าไหลหลาก

๕. แนวทางการบริหาร

กรณีสถานการณ์ปกติ

- กรมทรัพยากรธรณี ร่วมกับหน่วยงานต่างๆ ที่เกี่ยวข้องดำเนินการติดตามสถานการณ์อย่างต่อเนื่องสม่ำเสมอ เพื่อให้พร้อมสำหรับการแลกเปลี่ยนและสนับสนุนข้อมูลด้านการบริหารจัดการพิบัติภัยของแต่ละหน่วยงาน และเป็นการช่วยบรรเทาและลดผลกระทบจากพิบัติภัยที่อาจเกิดขึ้นต่อชีวิตและทรัพย์สินของประชาชนอีกทางหนึ่ง
- หน่วยงานที่เกี่ยวข้องเตรียมความพร้อมเพื่อรับมือกับสถานการณ์ที่อาจเกิดขึ้นได้อย่างทันท่วงที
- แจ้งข้อมูล/ข่าวสาร/รายงาน อย่างสม่ำเสมอ

ข้อมูลสนับสนุนที่ใช้ในการวิเคราะห์ ติดตามและเฝ้าระวังธรณีพิบัติภัยดินถล่ม ศูนย์ปฏิบัติการธรณีพิบัติภัย มีดังนี้

• สภาพอากาศ (กรมอุตุนิยมวิทยา)

- พยากรณ์อากาศ ๒๔ ชั่วโมงข้างหน้า บริเวณความกดอากาศสูงหรือมวลอากาศเย็นกำลังค่อนข้างแรงจากประเทศจีนได้แผ่ลงมาปกคลุมถึงประเทศเวียดนามตอนบนแล้ว คาดว่าจะแผ่ลงมาปกคลุมประเทศไทยตอนบนและทะเลจีนใต้ในคืนนี้ (๑๕ ธ.ค. ๖๓) ลักษณะเช่นนี้จะทำให้บริเวณภาคตะวันออกเฉียงเหนือตอนล่าง ภาคกลาง และภาคตะวันออกมีฝนเล็กน้อยบางแห่งในระยะแรก หลังจากนั้นในวันที่ ๑๖ ธ.ค. ๖๓ บริเวณประเทศไทยตอนบนอุณหภูมิลดลง ๒ - ๔ องศาเซลเซียส และมีอากาศเย็นถึงหนาวกับมีลมแรง สำหรับบริเวณยอดดอยและยอดภูมีอากาศหนาวถึงหนาวจัด ขอให้ประชาชนบริเวณภาคตะวันออกเฉียงเหนือดูแลสุขภาพเนื่องจากอากาศที่หนาวเย็นลงด้วย

สำหรับมรสุมตะวันออกเฉียงเหนือที่พัดปกคลุมอ่าวไทยและภาคใต้เริ่มมีกำลังแรงขึ้น ทำให้ภาคใต้มีฝนเพิ่มขึ้นและมีฝนตกหนักบางแห่ง ขอให้ประชาชนบริเวณภาคใต้ตอนล่างระวังอันตรายจากฝนที่ตกหนักไว้ด้วย

- ปริมาณน้ำฝนสูงสุดวัดได้ที่สถานีอากาศเกษตร จังหวัดพัทลุง ๕๒.๑ มม. (ที่มา : กรมอุตุนิยมวิทยา)

• พื้นที่คาดการณ์ปริมาณน้ำฝนที่อาจก่อให้เกิดดินถล่มล่วงหน้า ๓ วัน จากแบบจำลองพื้นที่อ่อนไหวต่อดินถล่มแบบพลวัต (AP Model) สำหรับศูนย์ปฏิบัติการธรณีพิบัติภัย

- จังหวัดนครศรีธรรมราช และสตูล/เฝ้าระวังในระยะ ๒ - ๓ วันนี้

หมายเหตุ AP Model เป็นการวิเคราะห์ข้อมูลเชิงสถิติของปริมาณน้ำฝนสะสมและเหตุการณ์ดินถล่มในอดีตนำมาสร้างเกณฑ์น้ำฝนสะสมวิกฤตสำหรับเฝ้าระวังและแจ้งเตือนภัยดินถล่ม ข้อมูลการคาดการณ์ปริมาณน้ำฝนล่วงหน้า ๗๒ ชั่วโมงโดยสถาบันสารสนเทศทรัพยากรน้ำ องค์การมหาชน ได้นำมาวิเคราะห์ด้วยแบบจำลอง AP Model เพื่อคาดการณ์พื้นที่ที่จะติดตาม/เฝ้าระวังธรณีพิบัติภัยดินถล่มล่วงหน้า

• ปริมาณน้ำฝนที่วัดได้จากเครือข่ายเฝ้าระวังแจ้งเตือนธรณีพิบัติภัยในรอบ ๒๔ ชั่วโมง (๑๔ ธ.ค. ๖๓ เวลา ๐๗.๐๐ น. - ๑๕ ธ.ค. ๖๓ เวลา ๐๗.๐๐ น.)

ภาค	จังหวัด / อำเภอ / ตำบล / หมู่บ้าน				ข้อมูลปริมาณน้ำฝน (รอบ ๒๔ ชม.)	เครือข่ายฯ ทธ. (ผู้รายงาน)
เหนือ	อุตรดิตถ์	ท่าปลา	หาดล้า	คลองชมพู	ท้องฟ้าโปร่ง อากาศเย็น ๒๒ °C	นายอัครเดช ทิพย์ราช
	เชียงใหม่	หางดง	ปง	ปงใต้	ท้องฟ้าโปร่ง อากาศเย็น ๑๙ °C	นายวรวิทย์ อินก้อน
	น่าน	สองแคว	ชนแดน	ห้วยมอย	ท้องฟ้าโปร่ง อากาศเย็น	นายประสาน เสาทรงทอง
	ตาก	แม่ระมาด	แม่ระมาด	หลายห้วย	ท้องฟ้ามีเมฆบางส่วน อากาศเย็น	นายสมศรี มีทา
	เชียงใหม่	อมก๋อย	นาเกียน	อุตุ้ม	ท้องฟ้าโปร่ง อากาศเย็น ๑๖ °C	นายรุจ ผดุงบงกช
ใต้	นครศรีธรรมราช	สิชล	เขาน้อย	ทุ่งค่าง	วัดปริมาณน้ำฝนได้ ๒๓ มม.	นายอนุสรณ์ คายาง
	นครศรีธรรมราช	สิชล	เขาน้อย	ยอดน้ำ	วัดปริมาณน้ำฝนได้ ๑๕ มม.	นายสุเทพ โมอ่อน
	ตรัง	ห้วยยอด	ปากแจ่ม	ในเขา	วัดปริมาณน้ำฝนได้ ๑๕ มม.	นายสมคิด นาเลื่อน
	ตรัง	ห้วยยอด	ปากแจ่ม	ลำแพะ	วัดปริมาณน้ำฝนได้ ๑๓ มม.	นายพินิจ ชูชื่น
	ตรัง	ห้วยยอด	ปากแจ่ม	หน้าเขา	วัดปริมาณน้ำฝนได้ ๑๒ มม.	นางบุญเย็น อ้นชัย
	ตรัง	ห้วยยอด	ปากแจ่ม	ท่ามะปราง	วัดปริมาณน้ำฝนได้ ๑๒ มม.	นายเจริญ สมบูรณ์
	ระนอง	กระบุรี	จ.ป.ร.	นิคมฝั่ง ๒	วัดปริมาณน้ำฝนได้ ๑๐ มม.	นายสุจิตร์ เจริญชัยนุกุล
	ตรัง	ห้วยยอด	ปากแจ่ม	ตก	วัดปริมาณน้ำฝนได้ ๖ มม.	นายเสน่ห์ ทองภูเบศร์
	ตรัง	ห้วยยอด	ปากแจ่ม	ปากแจ่ม	วัดปริมาณน้ำฝนได้ ๕ มม.	นายทัศณะ คงแก้ว
	สตูล	ควนโดน	วังประจัน	เขาน้อย	ท้องฟ้าโปร่ง เมื่อวานมีฝนตกเล็กน้อย	นายบุญอากาศ มาฮับผล
	สุราษฎร์ธานี	คีรีรัฐนิคม	น้ำหัก	ปากพาย	ท้องฟ้าครึ้ม ไม่มีฝนตก	นายชนกพงศ์ ภูห้วยล้า
	สุราษฎร์ธานี	พนม	พังกาญจน์	พังกาญจน์ล่าง	ท้องฟ้าครึ้ม มีฝนตก	นายชู เครือข่าย ทธ.
	พังงา	กะปง	เหล	ช้างเขือ	ท้องฟ้าครึ้ม มีฝนตกเล็กน้อย	นายจรีต แสงทอง
ตะวันออก	ฉะเชิงเทรา	ท่าตะเกียบ	ท่าตะเกียบ	อ่างเตย	ท้องฟ้าครึ้ม ไม่มีฝนตก	นายนิกร ทรัพย์ประสาน
	สระแก้ว	วังน้ำเย็น	ทุ่งมหาเจริญ	คลองตะเคียนชัย	ท้องฟ้าโปร่ง ไม่มีฝนตก	นายสมพร แจ่มศิริ
	ปราจีนบุรี	นาดี	ทุ่งโพธิ์	คลองตาหมื่น	ท้องฟ้าโปร่ง ไม่มีฝนตก	นางพรทิพย์ ลำพอง
	ระยอง	เขาชะเมา	ห้วยทับมอญ	คลองหิน	อากาศดี เมื่อวานมีฝนตกเล็กน้อย	นายบัญชา บัวมุด
	ชลบุรี	บ่อทอง	พลวงทอง	เขาใหญ่	อากาศดี ไม่มีฝนตก	นายประภาส แซ่อึ้ง
กลาง	ประจวบคีรีขันธ์	เมือง	อ่าวน้อย	หนองเสือ	ท้องฟ้าครึ้ม อากาศร้อน	นายธงชัย อยู่เจริญ
	เพชรบุรี	แก่งกระจาน	ห้วยแม่เพรียง	ห้วยไผ่	ท้องฟ้าครึ้ม อากาศร้อน	นายสายันต์ สารุพันธ์
	นครนายก	เมือง	หินตั้ง	คลองสี่เสียด	ท้องฟ้าครึ้ม อากาศร้อน	นางบัวหั้น สนธิอักษร
	กาญจนบุรี	เลาขวัญ	หนองโสน	โป่งพรหม	ท้องฟ้าโปร่ง อากาศเย็น	นายบุญส่ง จันทรวล
ตะวันออก เฉียงเหนือ	อุบลราชธานี	นาจะหลวย	นาจะหลวย	แก้งเรือง	ท้องฟ้าโปร่ง อากาศดี	นางพิศมัย พินยศ
	ชัยภูมิ	เทพสถิต	นาช่างเหล็ก	คลองไทร	ท้องฟ้าโปร่ง อากาศดี	นางสมัย เผือดนอก
	หนองบัวลำภู	สุวรรณคูหา	บุญทัน	บุญทัน	ท้องฟ้าโปร่ง อากาศดี	นายเขียน ป้อมมี
	เลย	นาแห้ว	แสงภา	หัวนา	ท้องฟ้ามีหมอกหนา อากาศดี	นายหลิน มั่นมา

หมายเหตุ : ศูนย์ปฏิบัติการธรณีพิบัติภัย ได้ประสานงานเครือข่ายเฝ้าระวังแจ้งเตือนธรณีพิบัติภัย จำนวน ๓๑ คน เพื่อรวบรวมข้อมูลในพื้นที่เพื่อจัดทำรายงานสถานการณ์ธรณีพิบัติภัยประจำวัน วันอังคารที่ ๑๕ ธันวาคม พ.ศ. ๒๕๖๓

ศูนย์ปฏิบัติการธรณีพิบัติภัย กองธรณีวิทยาสิ่งแวดล้อม
กรมทรัพยากรธรณี กระทรวงทรัพยากรธรรมชาติและสิ่งแวดล้อม
โทร ๐๒ ๖๒๑ ๙๗๐๓-๕ โทรสาร ๐๒ ๖๒๑ ๙๗๐๐
www.dmr.go.th