

เวลา 05.34 น. เกิดแผ่นดินไหวบนบก
ขนาด 1.8 ลึก 7 กม. บริเวณ อ.แม่สรวย จ.เชียงราย



กรมทรัพยากรธรณี

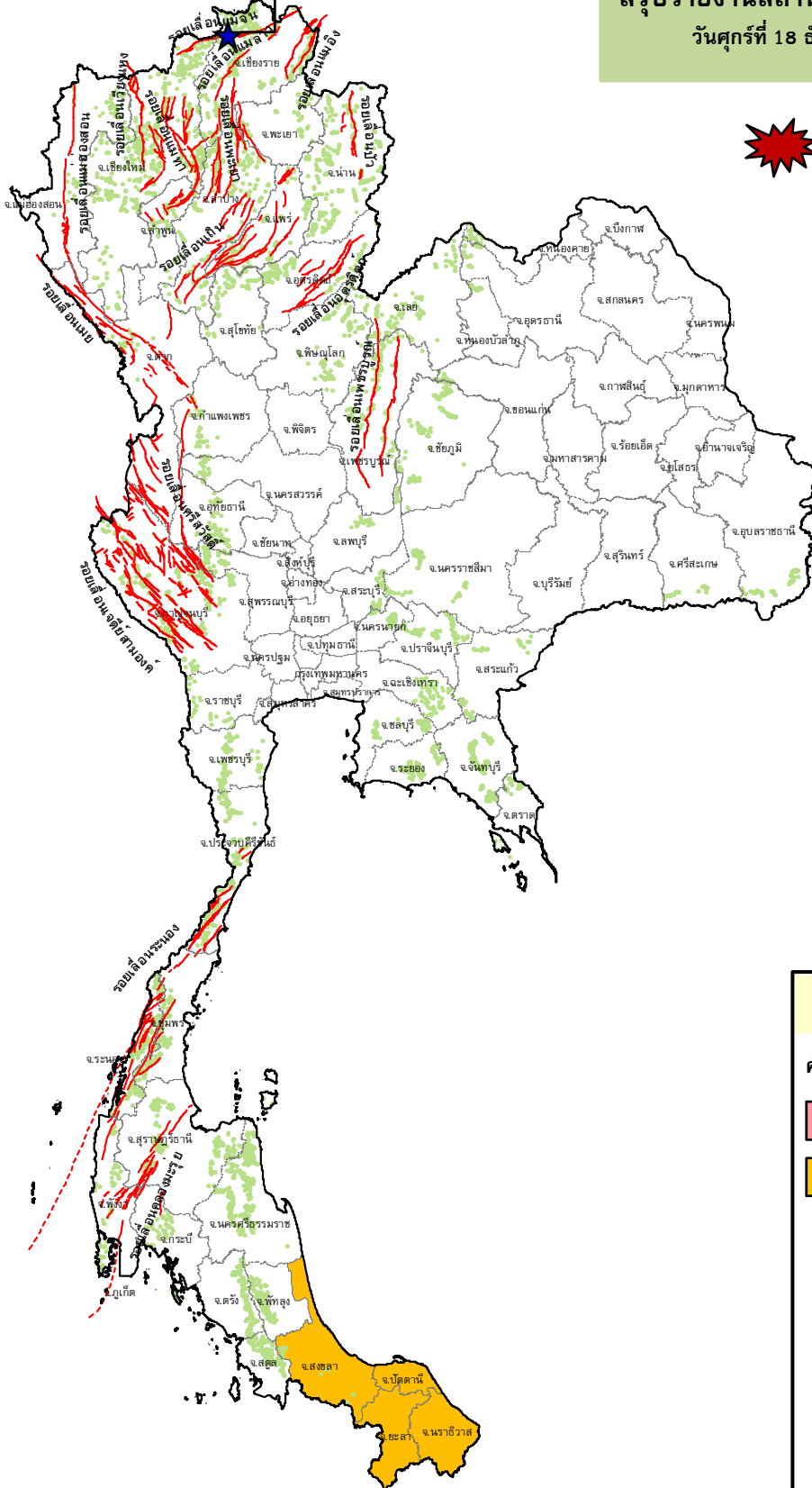
สรุปรายงานสถานการณ์ธรณีพิบัติภัยประจำวัน

วันศุกร์ที่ 18 ธันวาคม 2563 เวลา 09.00 น.



ประกาศเฝ้าระวังดินถล่ม
กรมทรัพยากรธรณี

- ไม่มี



ประเภทของภัยที่เกิด

คำอธิบายสัญลักษณ์

- พื้นที่ประกาศเฝ้าระวังดินถล่ม
- พื้นที่คาดการณ์ปริมาณน้ำฝนที่อาจก่อให้เกิดดินถล่ม(4)
- ดินถล่ม/ดินไหล/หินร่วง/รอยแยก
- จุดเหนือศูนย์เกิดแผ่นดินไหว(1)
- สึนามิ
- หลุมยุบ/ดินทรุดตัว
- ปริมาณน้ำฝนในพื้นที่เสี่ยงภัยมากกว่า 100 มม. ขึ้นไป
- อาสาสมัครเครือข่ายวัดปริมาณน้ำฝนของกรมทรัพยากรธรณี
- รอยเลื่อนมีพลัง



รายงานสถานการณ์ธรณีพิบัติภัยประจำวัน
วันศุกร์ที่ ๑๘ ธันวาคม พ.ศ. ๒๕๖๓ เวลา ๐๙.๐๐ น.



๑. ประกาศกรมทรัพยากรธรณี

- ไม่มี

๒. ธรณีพิบัติภัยภายในประเทศ รอบ ๒๔ ชั่วโมง

๒.๑ ดินถล่มน้ำป่าไหลหลาก ดินไหล หินร่วง รอยแยก และหลุมยุบ

- ไม่มี

๒.๒ แผ่นดินไหว

- เวลา ๐๕.๓๔ น. เกิดแผ่นดินไหวบนบกขนาด ๑.๘ ที่ระดับความลึก ๗ กิโลเมตร บริเวณอำเภอแม่สรวย จังหวัดเชียงราย สาเหตุเกิดจากการเคลื่อนตัวของกลุ่มรอยเลื่อนแม่ลาว ในรูปแบบการเลื่อนตามแนวระนาบเหลี่ยมซ้าย (life lateral strike slip fault) เป็นรอยเลื่อนที่มีการวางตัวในแนวทิศตะวันออกเฉียงเหนือ-ตะวันตกเฉียงใต้ ไม่รับรู้ถึงแรงสั่นสะเทือน ไม่มีความเสียหาย (ที่มา : กองเฝ้าระวังแผ่นดินไหว กรมอุตุนิยมวิทยา และกรมทรัพยากรธรณี)

๓. ธรณีพิบัติภัยทั่วโลก รอบ ๒๔ ชั่วโมง ที่มีผลกระทบรุนแรง (ดินถล่ม ภูเขาไฟระเบิด แผ่นดินไหว สึนามิ หลุมยุบและอื่นๆ)

- ไม่มี

๔. พื้นที่ติดตามและเฝ้าระวังสถานการณ์ธรณีพิบัติภัยดินถล่มและน้ำป่าไหลหลากของกรมทรัพยากรธรณี

- เนื่องจากในพื้นที่เสี่ยงดินถล่มมีฝนตกต่อเนื่องบริเวณจังหวัดสงขลา ปัตตานี ยะลา และนราธิวาส ศูนย์ปฏิบัติการธรณีพิบัติภัย จึงได้ทำการเฝ้าระวังและติดตามสถานการณ์พิบัติภัยดินถล่มและน้ำป่าไหลหลากเป็นพิเศษ และจะทำการแจ้งอาสาสมัครเครือข่ายในพื้นที่เสี่ยงภัยต่อไป

๕. แนวทางการบริหาร

กรณีมีพื้นที่คาดการณ์ปริมาณน้ำฝนที่อาจจะเกิดดินถล่มล่วงหน้า ๓ วัน จากแบบจำลองพื้นที่อ่อนไหวต่อดินถล่มแบบพลวัต

(AP Model)

- เฝ้าระวังภัยดินถล่มและน้ำป่าไหลหลากในพื้นที่เสี่ยงภัยโดยเฉพาะในพื้นที่จังหวัดสงขลา ปัตตานี ยะลา และนราธิวาส เพื่อให้หน่วยงานที่เกี่ยวข้องและประชาชนในพื้นที่เสี่ยงภัยทำการเฝ้าระวังและแจ้งเตือนภัยได้ทันทั่วถึง รวมทั้งการเตรียมความพร้อมรับมือกับสถานการณ์พิบัติภัยที่อาจจะเกิดขึ้นได้
- หน่วยงานที่เกี่ยวข้องในพื้นที่ติดตามสถานการณ์อย่างใกล้ชิดและต่อเนื่อง หากมีสถานการณ์พิบัติภัยเกิดขึ้นในพื้นที่ เจ้าหน้าที่ต้องเข้าตรวจสอบพื้นที่เกิดเหตุอย่างทันทั่วถึง เพื่อสร้างความมั่นใจและให้คำแนะนำเบื้องต้นกับประชาชนในพื้นที่เสี่ยงภัย

ข้อมูลสนับสนุนที่ใช้ในการวิเคราะห์ ติดตามและเฝ้าระวังธรณีพิบัติภัยดินถล่ม ศูนย์ปฏิบัติการธรณีพิบัติภัย มีดังนี้

• สภาพอากาศ (กรมอุตุนิยมวิทยา)

- พยากรณ์อากาศ ๒๔ ชั่วโมงข้างหน้า บริเวณความกดอากาศสูงหรือมวลอากาศเย็นกำลังค่อนข้างแรงจากประเทศจีนปกคลุมประเทศไทยตอนบนและทะเลจีนใต้ ลักษณะเช่นนี้จะทำให้ประเทศไทยตอนบนมีอุณหภูมิลดลง ๑-๒ องศาเซลเซียส และมีอากาศเย็นถึงหนาวกับมีลมแรง ส่วนบริเวณยอดดอยและยอดภูมีอากาศหนาวถึงหนาวจัด ขอให้ประชาชนบริเวณประเทศไทยตอนบนดูแลสุขภาพเนื่องจากอากาศที่หนาวเย็นลงด้วย

สำหรับมรสุมตะวันออกเฉียงเหนือที่พัดปกคลุมอ่าวไทยและภาคใต้มีกำลังค่อนข้างแรง ทำให้ภาคใต้มีฝนฟ้าคะนองและมีฝนตกหนักถึงหนักมากบางแห่งตั้งแต่จังหวัดสุราษฎร์ธานีลงไป ขอให้ประชาชนบริเวณดังกล่าวระวังอันตรายจากฝนตกหนักและฝนตกสะสมซึ่งอาจทำให้เกิดน้ำท่วมฉับพลันและน้ำป่าไหลหลากไว้ด้วย ส่วนคลื่นลมบริเวณอ่าวไทยมีกำลังค่อนข้างแรง อ่าวไทยตอนล่างมีคลื่นสูงประมาณ ๒ เมตร บริเวณที่มีฝนฟ้าคะนองคลื่นสูงมากกว่า ๒ เมตร ขอให้ชาวเรือเดินเรือด้วยความระมัดระวังและควรหลีกเลี่ยงบริเวณที่มีฝนฟ้าคะนอง

- ปริมาณน้ำฝนสูงสุดวัดได้ที่อำเภอเมือง จังหวัดปัตตานี ๑๔๙.๒ มม. (ที่มา : กรมอุตุนิยมวิทยา)

• พื้นที่คาดการณ์ปริมาณน้ำฝนที่อาจก่อให้เกิดดินถล่มล่วงหน้า ๓ วัน จากแบบจำลองพื้นที่อ่อนไหวต่อดินถล่มแบบพลวัต (AP Model) สำหรับศูนย์ปฏิบัติการธรณีพิบัติภัย

- จังหวัดสงขลา ปัตตานี ยะลา และนราธิวาส /เฝ้าระวังในระยะ ๒ - ๓ วันนี้

หมายเหตุ AP Model เป็นการวิเคราะห์ข้อมูลเชิงสถิติของปริมาณน้ำฝนสะสมและเหตุการณ์ดินถล่มในอดีตนำมาสร้างเกณฑ์น้ำฝนสะสมวิกฤตสำหรับเฝ้าระวังและแจ้งเตือนภัยดินถล่ม ข้อมูลการคาดการณ์ปริมาณน้ำฝนล่วงหน้า ๗๒ ชั่วโมงโดยสถาบันสารสนเทศทรัพยากรน้ำ องค์การมหาชน ได้นำมาวิเคราะห์ด้วยแบบจำลอง AP Model เพื่อคาดการณ์พื้นที่ที่จะติดตาม/เฝ้าระวังธรณีพิบัติภัยดินถล่มล่วงหน้า

• ปริมาณน้ำฝนที่วัดได้จากเครือข่ายเฝ้าระวังแจ้งเตือนธรณีพิบัติภัยในรอบ ๒๔ ชั่วโมง (๑๗ ธ.ค. ๖๓ เวลา ๐๗.๐๐ น. - ๑๗ ธ.ค. ๖๓ เวลา ๐๘.๐๐ น.)

ภาค	จังหวัด / อำเภอ / ตำบล / หมู่บ้าน				ข้อมูลปริมาณน้ำฝน (รอบ ๒๔ ชม.)	เครือข่ายฯ ทธ. (ผู้รายงาน)
เหนือ	เชียงใหม่	หางดง	บ้านปาง	ปางใต้	ท้องฟ้าโปร่ง อากาศเย็น ๑๕ °C ท้องฟ้าหลัว อากาศหนาว ท้องฟ้าโปร่ง อากาศเย็น ท้องฟ้าหลัว อากาศเย็น ท้องฟ้าโปร่ง อากาศเย็น	นายวรวิทย์ อินก้อน นายเดชา સાแก้ว นายสีมา พุ่มพองฟู นายบุญมา อินตะ นางบัวผัด แก้วยม
	น่าน	บ่อเกลือ	ภูฟ้า	ห้วยล้อม		
	ตาก	แม่ระมาด	แม่ระมาด	ห้วยนกแล		
	กำแพงเพชร	คลองลาน	โป่งน้ำร้อน	โป่งน้ำร้อน		
	เพชรบูรณ์	หล่มเก่า	ศิลา	หนองเขี้ยว		
ใต้	สงขลา	สะบ้าย้อย	เขาแดง	ทุ่งไทร	วัดปริมาณน้ำฝนได้ ๘๐ มม.	นายลิขิต ฒ เขาแดง นายสุเทพ โมอ่อน นายยุทธชัย ราชมณี นายนิยม นิยมจิตร นายขันติชาติ อองอาจ นายทัศนยะ คงแก้ว นางเอมอร ราชมณี นายสมคิด นาเลื้อน นายชนกพงศ์ ภูห้วยล่ำ นายเสน่ห์ ทองภูเบศร์ นายจรัญ สมบูรณ์ นางบุญเย็น อ้นซ้าย นายพินิจ ชูชื่น นายสมชาย หนูดำ นายสมเนต ดวงขวัญ นายประจวบ เรื่องศิลป์ นายณรงค์ชัย พันธอธิคม นายเวช ศรีนุ่นขาว นางอัมพร แก้วสุริยันต์ นายสุจิตร์ เจริญชัยนุกูล
	นครศรีธรรมราช	สิชล	เขาน้อย	ยอดน้ำ	วัดปริมาณน้ำฝนได้ ๔๐ มม.	
	นครศรีธรรมราช	พิปูน	พิปูน	เหนือคลองระแนง	วัดปริมาณน้ำฝนได้ ๒๐ มม.	
	สุราษฎร์ธานี	ท่าชนะ	คลองพา	ทับสมิงคลา	วัดปริมาณน้ำฝนได้ ๒๐ มม.	
	นครศรีธรรมราช	พิปูน	พิปูน	หุบ	วัดปริมาณน้ำฝนได้ ๑๗ มม.	
	ตรัง	ห้วยยอด	ปากแจ่ม	ปากแจ่ม	วัดปริมาณน้ำฝนได้ ๑๔ มม.	
	นครศรีธรรมราช	พิปูน	พิปูน	ตลาดเสาร์	วัดปริมาณน้ำฝนได้ ๑๐ มม.	
	ตรัง	ห้วยยอด	ปากแจ่ม	ในเขา	วัดปริมาณน้ำฝนได้ ๗ มม.	
	สุราษฎร์ธานี	คีรีรัฐนิคม	น้ำหัก	ปากพาย	วัดปริมาณน้ำฝนได้ ๖ มม.	
	ตรัง	ห้วยยอด	ปากแจ่ม	ปก	วัดปริมาณน้ำฝนได้ ๕ มม.	
	ตรัง	ห้วยยอด	ปากแจ่ม	ท่ามะปราง	วัดปริมาณน้ำฝนได้ ๕ มม.	
	ตรัง	ห้วยยอด	ปากแจ่ม	หน้าเขา	วัดปริมาณน้ำฝนได้ ๕ มม.	
	ตรัง	ห้วยยอด	ปากแจ่ม	ลำแพะ	วัดปริมาณน้ำฝนได้ ๔ มม.	
	พัทลุง	ศรีบรรพต	ตะแพน	สวนโหนด	ท้องฟ้าโปร่ง ไม่มีฝนตก	
	กระบี่	เมือง	กระบี่น้อย	ห้วยเหียง	ท้องฟ้าโปร่ง อากาศเย็น	
	ชุมพร	หลังสวน	หาดยาย	ในกริม	ท้องฟ้าโปร่ง อากาศเย็น	
	นครศรีธรรมราช	นาบอน	นาบอน	ตลาดบน	ท้องฟ้าโปร่ง อากาศร้อน	
	พัทลุง	ศรีบรรพต	ตะแพน	บ้านวังยาว	ท้องฟ้าครึ้ม มีฝนตกปรอยๆ	
	สงขลา	รัตภูมิ	เขาพระ	เขาสอยดาว	ท้องฟ้าโปร่ง ไม่มีฝนตก	
	ระนอง	กระบุรี	จ.ป.ร.	นิคมฝั่ง ๒	ท้องฟ้าโปร่ง ไม่มีฝนตก	
ตะวันออก	ปราจีนบุรี	ประจันตคาม	หนองแก้ว	ประภท	ท้องฟ้าโปร่ง อากาศดี	นายณรงค์ รักมิตร นายชรินทร์ เอี่ยมชื่น นายวิรัช พงษ์สุวรรณ นายสุชสันต์ สุการกร
	จันทบุรี	มะขาม	ฉมัน	สระเอ็ง	ท้องฟ้าโปร่ง ไม่มีฝนตก	
	สระแก้ว	วังน้ำเย็น	ทุ่งมหาเจริญ	หนองเรือ	ท้องฟ้าโปร่ง อากาศดี	
	ตราด	เขาลิพัง	ทุ่งกราด	ทุ่งกราด	ท้องฟ้าโปร่ง ไม่มีเมฆ	
กลาง	ราชบุรี	สวนผึ้ง	ตะนาวศรี	ห้วยน้ำหนัก	ท้องฟ้าโปร่ง อากาศเย็น	นายพินโย จำปาทอง นายอานนท์ ทองศรี นายจรัญ ผ่องเกษม นายน้ำค้าง ภูทอง
	สุพรรณบุรี	ด่านช้าง	องค์พระ	ดงเสลา	ท้องฟ้าแจ่มใส อากาศเย็น	
	กาญจนบุรี	ไทรโยค	วังกระแจะ	เขาพัง	ท้องฟ้าแจ่มใส มีลมเย็น	
	นครนายก	บ้านนา	เขาเพิ่ม	เขาน้อย	ท้องฟ้าโปร่ง มีแดดแรง	
ตะวันออก เฉียงเหนือ	อุบลราชธานี	นาจะหลวย	นาจะหลวย	แก้งเรือง	ท้องฟ้าโปร่ง อากาศร้อน	นางพิศมัย พินยศ นายวัชรพงษ์ บัวบานบุตร นายเขียน ป้อมมี นายบุญมี สาระมู นายถนัดกิจ บึงอำพัน
	เลย	วังสะพุง	เขาหลวง	นาข่าแซง	ท้องฟ้าโปร่ง ไม่มีฝนตก	
	หนองบัวลำภู	สุวรรณคูหา	บุญทัน	บุญทัน	ท้องฟ้าโปร่ง อากาศร้อน	
	นครราชสีมา	ปากช่อง	หมูสี	ท่าช้างโต	ท้องฟ้าโปร่ง อากาศเย็น	
	ชัยภูมิ	คอนสาร	ทุ่งลุยลาย	ขสป.ภูเขี้ยว	ท้องฟ้าโปร่ง อากาศเย็น	

หมายเหตุ : ศูนย์ปฏิบัติการธรณีพิบัติภัย ได้ประสานงานเครือข่ายเฝ้าระวังแจ้งเตือนธรณีพิบัติภัย จำนวน ๓๘ คน เพื่อรวบรวมข้อมูลในพื้นที่เพื่อจัดทำรายงานสถานการณ์ธรณีพิบัติภัยประจำวัน วันศุกร์ที่ ๑๘ ธันวาคม พ.ศ. ๒๕๖๓