



กรมทรัพยากรธรณี

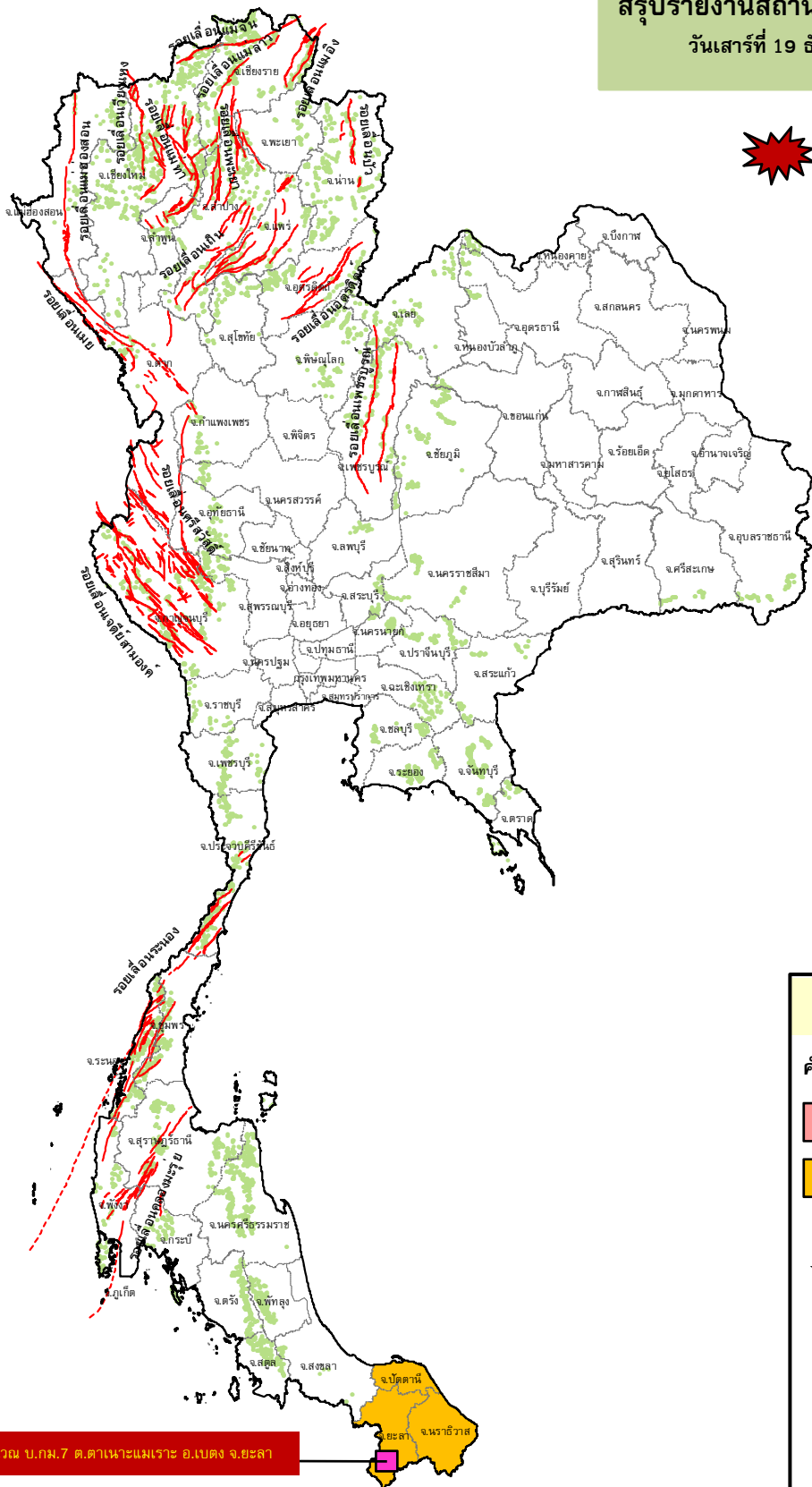
สรุปรายงานสถานการณ์ธรณีพิบัติภัยประจำวัน

วันเสาร์ที่ 19 ธันวาคม 2563 เวลา 09.30 น.



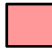




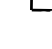

ประกาศเฝ้าระวังดินถล่ม
กรมทรัพยากรธรณี

- ไม่มี



ประเภทของภัยที่เกิด

คำอธิบายสัญลักษณ์

-  พื้นที่ประกาศเฝ้าระวังดินถล่ม
-  พื้นที่คาดการณ์ปริมาณน้ำฝนที่อาจก่อให้เกิดดินถล่ม (3)
-  ดินถล่ม/ดินไหล/หินร่วง/รอยแยก (1)
-  จุดเหนือศูนย์เกิดแผ่นดินไหว
-  สึนามิ
-  หลุมยุบ/ดินทรุดตัว
-  ปริมาณน้ำฝนในพื้นที่เสี่ยงภัยมากกว่า 100 มม. ขึ้นไป
-  อาสาสมัครเครือข่ายวัดปริมาณน้ำฝนของกรมทรัพยากรธรณี
-  รอยเลื่อนมีพลัง

ดินไหล บริเวณ บ.กม.7 ต.ตาเนาะแมเราะ อ.เบตง จ.ยะลา



รายงานสถานการณ์ธรณีพิบัติภัยประจำวัน
วันเสาร์ที่ ๑๙ ธันวาคม พ.ศ. ๒๕๖๓ เวลา ๐๙.๓๐ น.



๑. ประกาศกรมทรัพยากรธรณี

- ไม่มี

๒. ธรณีพิบัติภัยภายในประเทศ รอบ ๒๔ ชั่วโมง

๒.๑ ดินถล่มน้ำป่าไหลหลาก ดินไหล หินร่วง รอยแยก และหลุมยุบ

- น้ำป่าไหลหลากและดินไหล : จังหวัดยะลา วานนี้ (๑๘ ธ.ค. ๖๓) เกิดน้ำป่าไหลหลากเข้าบ้านเรือน บริเวณบ้านปยุต หมู่ ๑ ตำบลธารโต อำเภอธารโต และเกิดดินไหลเนื่องจากฝนตกหนัก บริเวณข้างวัดจันทน์ธาตาศาราธรรม(ก.ม.๗) หมู่ ๔ ตำบลตานะแม่ระมาด อำเภอเบตง เบื้องต้นเจ้าหน้าที่เกี่ยวข้องได้เข้าตรวจสอบพื้นที่ และพร้อมประชาสัมพันธ์ชาวบ้านให้หลีกเลี่ยงไปใช้เส้นทางหลัก ๔๑๐ และสายรองบ้านธารมะลิ (ที่มา : มติชนออนไลน์ และร่วมด้วยช่วยกัน (สหાયชายแดนใต้))

๒.๒ แผ่นดินไหว

- ไม่มี

๓. ธรณีพิบัติภัยทั่วโลก รอบ ๒๔ ชั่วโมง ที่มีผลกระทบรุนแรง (ดินถล่ม ภูเขาไฟระเบิด แผ่นดินไหว สึนามิ หลุมยุบและอื่นๆ)

- ไม่มี

๔. พื้นที่ติดตามและเฝ้าระวังสถานการณ์ธรณีพิบัติภัยดินถล่มและน้ำป่าไหลหลากของกรมทรัพยากรธรณี

- เนื่องจากในพื้นที่เสี่ยงดินถล่มมีฝนตกต่อเนื่องบริเวณจังหวัดปัตตานี ยะลา และนราธิวาส ศูนย์ปฏิบัติการธรณีพิบัติภัย จึงได้ทำการเฝ้าระวังและติดตามสถานการณ์พิบัติภัยดินถล่มและน้ำป่าไหลหลากเป็นพิเศษ และจะทำการแจ้งอาสาสมัครเครือข่ายในพื้นที่เสี่ยงภัยต่อไป

๕. แนวทางการบริหาร

กรณีพื้นที่คาดการณ์ปริมาณน้ำฝนที่อาจเกิดดินถล่มล่วงหน้า ๓ วัน จากแบบจำลองพื้นที่อ่อนไหวต่อดินถล่มแบบพลวัต (AP Model)

- เฝ้าระวังภัยดินถล่มและน้ำป่าไหลหลากในพื้นที่เสี่ยงภัยโดยเฉพาะในพื้นที่จังหวัดปัตตานี ยะลา และนราธิวาส เพื่อให้หน่วยงานที่เกี่ยวข้องและประชาชนในพื้นที่เสี่ยงภัยทำการเฝ้าระวังและแจ้งเตือนภัยได้ทันทั่วถึง รวมทั้งการเตรียมความพร้อมรับมือกับสถานการณ์ธรณีพิบัติภัยที่อาจเกิดขึ้นได้
- หน่วยงานที่เกี่ยวข้องในพื้นที่ติดตามสถานการณ์อย่างใกล้ชิดและต่อเนื่อง หากมีสถานการณ์ธรณีพิบัติภัยเกิดขึ้นในพื้นที่เจ้าหน้าที่ต้องเข้าตรวจสอบพื้นที่เกิดเหตุอย่างทันทั่วถึง เพื่อสร้างความมั่นใจและให้คำแนะนำเบื้องต้นกับประชาชนในพื้นที่เสี่ยงภัย

ข้อมูลสนับสนุนที่ใช้ในการวิเคราะห์ ติดตามและเฝ้าระวังธรณีพิบัติภัยดินถล่ม ศูนย์ปฏิบัติการธรณีพิบัติภัย มีดังนี้

• สภาพอากาศ (กรมอุตุนิยมวิทยา)

- พยากรณ์อากาศ ๒๔ ชั่วโมงข้างหน้า บริเวณความกดอากาศสูงหรือมวลอากาศเย็นกำลังค่อนข้างแรงจากประเทศจีนยังคงปกคลุมประเทศไทยตอนบนและทะเลจีนใต้ ลักษณะเช่นนี้จะทำให้ประเทศไทยตอนบนมีอุณหภูมิลดลงอีก ๑-๒ องศาเซลเซียส และมีอากาศเย็นถึงหนาวกับมีลมแรง ส่วนบริเวณยอดดอยและยอดภูมีอากาศหนาวถึงหนาวจัด ขอให้ประชาชนบริเวณประเทศไทยตอนบนดูแลสุขภาพเนื่องจากอากาศที่หนาวเย็นลงด้วย สำหรับมรสุมตะวันออกเฉียงเหนือที่พัดปกคลุมอ่าวไทยและภาคใต้มีกำลังค่อนข้างแรง ทำให้ภาคใต้มีฝนฟ้าคะนองและมีฝนตกหนักถึงหนักมากบางแห่งตั้งแต่จังหวัดนครศรีธรรมราชลงไป ขอให้ประชาชนบริเวณดังกล่าวระวังอันตรายจากฝนตกหนักและฝนตกสะสมซึ่งอาจทำให้เกิดน้ำท่วมฉับพลันและน้ำป่าไหลหลากไว้ด้วย ส่วนคลื่นลมบริเวณอ่าวไทยมีกำลังค่อนข้างแรง อ่าวไทยตอนล่างมีคลื่นสูงประมาณ ๒ เมตร บริเวณที่มีฝนฟ้าคะนองคลื่นสูงมากกว่า ๒ เมตร ขอให้ชาวเรือเดินเรือด้วยความระมัดระวังและควรหลีกเลี่ยงบริเวณที่มีฝนฟ้าคะนอง

อนึ่ง บริเวณความกดอากาศต่ำกำลังแรงบริเวณประเทศฟิลิปปินส์ ได้ทวีกำลังแรงขึ้นเป็นพายุดีเปรสชัน กำลังเคลื่อนตัวทางทิศตะวันตก มีแนวโน้มจะเคลื่อนลงสู่ทะเลจีนใต้และจะทวีกำลังแรงขึ้นเป็นพายุโซนร้อนในวันที่ ๒๐ ธันวาคม ๒๕๖๓ ในขณะที่ บริเวณความกดอากาศสูงหรือมวลอากาศเย็นกำลังแรงจากประเทศจีนอีกระลอกหนึ่งจะแผ่เสริมลงมาปกคลุมลงมาปกคลุมประเทศไทย และทะเลจีนใต้ ในช่วงวันที่ ๒๐-๒๔ ธันวาคม ๒๕๖๓ ลักษณะเช่นนี้ทำให้ประเทศไทยตอนบนอุณหภูมิจะลดลงอีก ๒-๔ องศาเซลเซียส ทำให้บริเวณดังกล่าวยังคงมีอากาศเย็นถึงหนาวกับมีลมแรง และจะทำให้พายุนี้อ่อนกำลังก่อนที่จะเข้าสู่อ่าวไทย ส่วนมรสุมตะวันออกเฉียงเหนือที่พัดปกคลุมอ่าวไทยและภาคใต้จะมีกำลังแรงอย่างต่อเนื่อง ทำให้คลื่นลมบริเวณอ่าวไทยมีกำลังแรง โดยบริเวณอ่าวไทยมีคลื่นสูงประมาณ ๒ เมตร บริเวณที่มีฝนฟ้าคะนองคลื่นสูงมากกว่า ๒ เมตร

- ปริมาณน้ำฝนสูงสุดวัดได้ที่อำเภอเมือง จังหวัดนราธิวาส ๑๔๒.๑ มม. (ที่มา : กรมอุตุนิยมวิทยา)

• พื้นที่คาดการณ์ปริมาณน้ำฝนที่อาจก่อให้เกิดดินถล่มล่วงหน้า ๓ วัน จากแบบจำลองพื้นที่อ่อนไหวต่อดินถล่มแบบพลวัต (AP Model) สำหรับศูนย์ปฏิบัติการธรณีพิบัติภัย

- จังหวัดปัตตานี ยะลา และนราธิวาส /เผ่าระวังในระยะ ๒ – ๓ วันนี้

หมายเหตุ AP Model เป็นการวิเคราะห์ข้อมูลเชิงสถิติของปริมาณน้ำฝนสะสมและเหตุการณ์ดินถล่มในอดีตนำมาสร้างเกณฑ์น้ำฝนสะสมวิกฤตสำหรับเผ่าระวังและแจ้งเตือนภัยดินถล่ม ข้อมูลการคาดการณ์ปริมาณน้ำฝนล่วงหน้า ๗๒ ชั่วโมงโดยสถาบันสารสนเทศทรัพยากรน้ำ องค์การมหาชน ได้นำมาวิเคราะห์ด้วยแบบจำลอง AP Model เพื่อคาดการณ์พื้นที่ที่จะติดตาม/เผ่าระวังธรณีพิบัติภัยดินถล่มล่วงหน้า

• ปริมาณน้ำฝนที่วัดได้จากเครือข่ายเผ่าระวังแจ้งเตือนธรณีพิบัติภัยในรอบ ๒๔ ชั่วโมง (๑๘ ธ.ค. ๖๓ เวลา ๐๗.๐๐ น. – ๑๙ ธ.ค. ๖๓ เวลา ๐๘.๐๐ น.)

ภาค	จังหวัด / อำเภอ / ตำบล / หมู่บ้าน				ข้อมูลปริมาณน้ำฝน (รอบ ๒๔ ชม.)	เครือข่ายฯ ทธ. (ผู้รายงาน)
เหนือ	อุตรดิตถ์	ท่าปลา	หาดลำ	คลองชมพู	ท้องฟ้าโปร่ง อากาศเย็น ๑๘ °C	นายอัครเดช ทิพย์ราช
	แพร่	เด่นชัย	ไทรย้อย	ไทรย้อย	ท้องฟ้าโปร่ง อากาศหนาว	นายอำนวยการ ประทีศ
	ลำพูน	บ้านธิ	บ้านธิ	ป่าเป้า	ท้องฟ้าโปร่ง อากาศเย็น	นายไสว ใจยา
	กำแพงเพชร	โกสัมพีนคร	โกสัมพีนคร	หนองแดน	ท้องฟ้าโปร่ง อากาศเย็น	นายประยงค์ เจริญจิตร
	นครสวรรค์	แม่เปิน	แม่เปิน	สวนป่า	ท้องฟ้าหลัว อากาศเย็น	นายบุญชู โชติพรม
ใต้	ตรัง	ห้วยยอด	ปากแจ่ม	ปากแจ่ม	วัดปริมาณน้ำฝนได้ ๕๔ มม.	นายทัศนยะ คงแก้ว
	ตรัง	ห้วยยอด	ปากแจ่ม	ปก	วัดปริมาณน้ำฝนได้ ๔๑ มม.	นายเสนห์ ทองภูเบศร์
	ตรัง	ห้วยยอด	ปากแจ่ม	ในเขา	วัดปริมาณน้ำฝนได้ ๔๐ มม.	นายสมคิด นาเลื่อน
	ตรัง	ห้วยยอด	ปากแจ่ม	ลำพะ	วัดปริมาณน้ำฝนได้ ๓๘ มม.	นายพินิจ ชูชื่น
	ตรัง	ห้วยยอด	ปากแจ่ม	หน้าเขา	วัดปริมาณน้ำฝนได้ ๓๕ มม.	นางบุญเย็น อ้นชัย
	ตรัง	ห้วยยอด	ปากแจ่ม	คลองค้อย	วัดปริมาณน้ำฝนได้ ๓๐ มม.	ว่าที่ ร.ต. สมโชค แก้วเกลี้ยง
	ตรัง	ห้วยยอด	ปากแจ่ม	ท่ามะปราง	วัดปริมาณน้ำฝนได้ ๒๕ มม.	นายจรรย์ สมบูรณ์
	นครศรีธรรมราช	พิปูน	พิปูน	หูนบ	วัดปริมาณน้ำฝนได้ ๑๐ มม.	นายขันติชาติ อดอง
	นครศรีธรรมราช	พิปูน	พิปูน	ใหม่	วัดปริมาณน้ำฝนได้ ๑๐ มม.	นางหนูพริก ประสงค์
	นครศรีธรรมราช	สิชล	เขาน้อย	ยอดน้ำ	วัดปริมาณน้ำฝนได้ ๕ มม.	นายสุเทพ โมอ่อน
	นครศรีธรรมราช	พิปูน	พิปูน	เหนือคลองระนะ	วัดปริมาณน้ำฝนได้ ๕ มม.	นายยุทธชัย ราชมณี
	สุราษฎร์ธานี	คีรีรัฐนิคม	น้ำหัก	ปากพาย	ท้องฟ้าโปร่ง ไม่มีฝนตก	นายชนกพงศ์ ภูห้วยล่า
	พังงา	กะปง	เหล	ช้างเขือ	อากาศดี ไม่มีฝนตก	นายจิตรี แสงทอง
ระนอง	กระบุรี	จ.ป.ร.	น้ำขาว	ท้องฟ้าครึ้ม ไม่มีฝนตก	นายก่อพงศ์ จิตรพรหม	
ระนอง	กระบุรี	จ.ป.ร.	นิคมฝั่ง ๑	อากาศดี ไม่มีฝนตก	นายจำลอง พวงสุวรรณ	
ตะวันออก	สระแก้ว	วังน้ำเย็น	ทุ่งมหาเจริญ	คลองจระเข้	ท้องฟ้าโปร่ง อากาศร้อน	นางราตรี บัวผา
	ตราด	บ่อไร่	บ่อพลอย	หมื่นด่าน	ท้องฟ้าโปร่ง อากาศร้อน	นางลำตวน จำปาดี
	จันทบุรี	เขาคิชฌกูฏ	คลองพลู	คลองพลู	ท้องฟ้าโปร่ง อากาศร้อน	นางสุภาพร วรรณภักดี
	ฉะเชิงเทรา	สนามชัยเขต	ท่ากระดาน	นางาม	ท้องฟ้าโปร่ง อากาศร้อน	นายอดุร แก่งประกอบ
กลาง	เพชรบุรี	ท่ายาง	ท่ายาง	สถานีวิทยุ	ท้องฟ้าโปร่ง ไม่มีฝนตก	นายสุขสวัสดิ์ ลิ้มรุ่งเรือง
	สุพรรณบุรี	ด่านช้าง	นิคมกระเสียว	หุบตาอัน	ท้องฟ้าโปร่ง อากาศเย็น	นางลินนา เทพบุตร
	สระบุรี	มวกเหล็ก	มิตรภาพ	อมรศรี	ท้องฟ้าโปร่ง อากาศเย็น	นายณรงค์ บรรทม
ลพบุรี	ลำสนธิ	กุดตาเพชร	แสนสุข	ท้องฟ้าโปร่ง อากาศเย็น	ไพรวลัย ประเสริฐสุข	
ตะวันออก เฉียงเหนือ	อุบลราชธานี	บุณฑริก	ห้วยข่า	คำขุนราษฎร์	ท้องฟ้าโปร่ง อากาศเย็น	นายบุญสวน สายพันธุ์
	หนองบัวลำภู	สุวรรณคูหา	บ้านโคก	นาโหมง	ท้องฟ้าโปร่ง อากาศเย็น	นายทองสา สุธรรมราช
	เลย	ภูเรือ	ท่าศาลา	ลำราญ	ท้องฟ้าโปร่ง อากาศเย็น	นายกิตติ จำปานิล
	นครราชสีมา	สีคิ้ว	หนองน้ำใส	ใหม่สามัคคี	ท้องฟ้าโปร่ง อากาศเย็น	นางสุจิตรา แป้นทะเล

หมายเหตุ : ศูนย์ปฏิบัติการธรณีพิบัติภัย ได้ประสานงานเครือข่ายเผ่าระวังแจ้งเตือนธรณีพิบัติภัย จำนวน ๓๒ คน เพื่อรวบรวมข้อมูลในพื้นที่เพื่อจัดทำรายงานสถานการณ์ธรณีพิบัติภัยประจำวัน วันเสาร์ที่ ๑๙ ธันวาคม พ.ศ. ๒๕๖๓