



กรมทรัพยากรธรณี

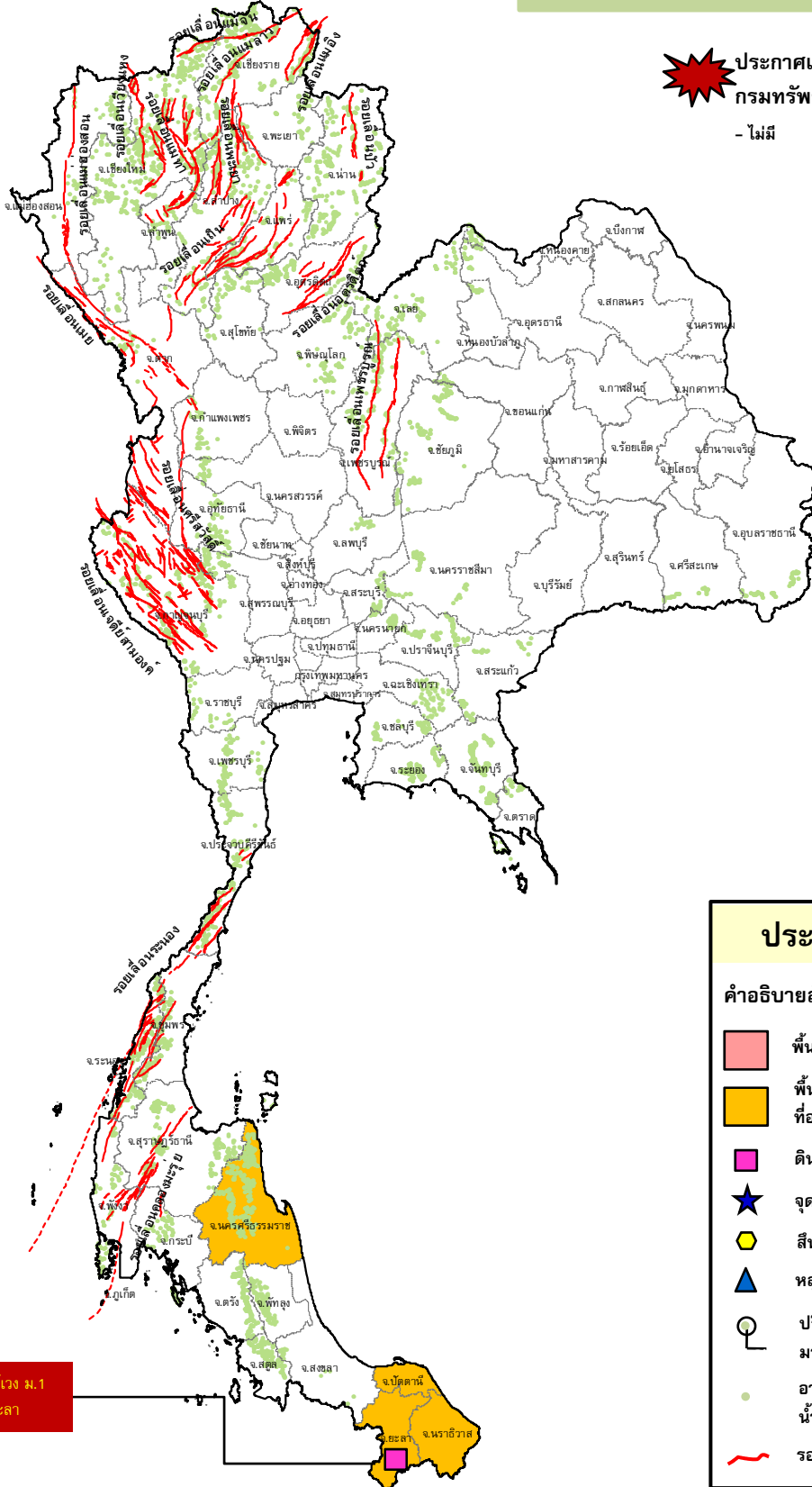
สรุปรายงานสถานการณ์ธรณีพิบัติภัยประจำวัน

วันอาทิตย์ที่ 20 ธันวาคม 2563 เวลา 09.30 น.



ประกาศเฝ้าระวังดินถล่ม
กรมทรัพยากรธรณี

- ไม่มี



ประเภทของภัยที่เกิด

คำอธิบายสัญลักษณ์

- พื้นที่ประกาศเฝ้าระวังดินถล่ม
- พื้นที่คาดการณ์ปริมาณน้ำฝนที่อาจก่อให้เกิดดินถล่ม (4)
- ดินถล่ม/ดินไหล/หินร่วง/รอยแยก (1)
- จุดเหนือศูนย์เกิดแผ่นดินไหว
- สึนามิ
- หลุมยุบ/ดินทรุดตัว
- ปริมาณน้ำฝนในพื้นที่เสี่ยงภัยมากกว่า 100 มม. ขึ้นไป
- อาสาสมัครเครือข่ายวัดปริมาณน้ำฝนของกรมทรัพยากรธรณี
- รอยเลื่อนมีพลัง

ดินไหล บริเวณ บ.อัยเยอร์เวง ม.1 ต.อัยเยอร์เวง อ.เบตง จ.ยะลา



รายงานสถานการณ์ธรณีพิบัติภัยประจำวัน
วันอาทิตย์ที่ ๒๐ ธันวาคม พ.ศ. ๒๕๖๓ เวลา ๐๙.๓๐ น.



๑. ประกาศกรมทรัพยากรธรณี

- ไม่มี

๒. ธรณีพิบัติภัยภายในประเทศ รอบ ๒๔ ชั่วโมง

๒.๑ ดินถล่ม น้ำป่าไหลหลาก ดินไหล หินร่วง รอยแยก และหลุมยุบ

- ดินไหล : จังหวัดยะลา วานนี้ (๑๙ ธ.ค. ๖๓) เกิดเหตุดินไหลที่บ้านเลขที่ ๑๑๙ หมู่ ๑ ต.อัยเยอร์เวง อ.เบตง บริเวณกลุ่มหมู่บ้าน กม.๒๓ ก่อนเกิดเหตุมีฝนตกหนักต่อเนื่องตั้งแต่วันที่ ๑๘ ธ.ค. ๖๓ ที่ผ่านมา จนถึงช่วงกลางดึกของวันที่ ๑๙ ธ.ค. ๖๓ จนกระทั่งเวลาประมาณ ๐๒.๐๐ น. ได้ยินเสียงดังโครมและมีดินโคลนไหลลงมาจากเขาที่บ้านตน ผู้กำกับการสถานีตำรวจภูธรตำบลอัยเยอร์เวง พร้อมกับเจ้าหน้าที่ และเจ้าหน้าที่กู้ภัยสว่างเบตงธรรมสถาน รุดไปตรวจสอบพร้อมเร่งค้นหาผู้เสียชีวิต ๑ ราย คือ นางปีเคาะ ฮาบิน อายุ ๗๖ ปี เสียชีวิตภายในห้องนอน (ที่มา : ข่าวสด)

๒.๒ แผ่นดินไหว

- ไม่มี

๓. ธรณีพิบัติภัยทั่วโลก รอบ ๒๔ ชั่วโมง ที่มีผลกระทบรุนแรง (ดินถล่ม ภูเขาไฟระเบิด แผ่นดินไหว สึนามิ หลุมยุบและอื่นๆ)

- พายุวิกกี : วานนี้ (๑๙ ธ.ค. ๖๓) สำนักข่าวเอเอฟพีรายงานว่า พายุโซนร้อนวิกกีถล่มประเทศฟิลิปปินส์ ทำให้เกิดน้ำท่วมและดินถล่ม ส่งผลให้มีผู้เสียชีวิต ๒ ราย และประชาชนประมาณ ๑,๕๐๐ คน ๑๓ หมู่บ้าน บนเกาะมินดาเนาทางตอนใต้ของฟิลิปปินส์ต้องอพยพหลังเกิดน้ำท่วม และเมื่อวันที่ ๑๘ ธ.ค. ๖๓ ตามเวลาท้องถิ่น บ้านเรือนหลายสิบหลังถูกคลื่นซัดจนพังราบเหลือแต่ซาก และชาวบ้านประมาณ ๒๕๐ คน ไม่มีที่อยู่อาศัย (ที่มา : มติชนออนไลน์)

๔. พื้นที่ติดตามและเฝ้าระวังสถานการณ์ธรณีพิบัติภัยดินถล่มและน้ำป่าไหลหลากของกรมทรัพยากรธรณี

- เนื่องจากในพื้นที่เสี่ยงดินถล่มมีฝนตกต่อเนื่องบริเวณจังหวัดนครศรีธรรมราช ปัตตานี ยะลา และนราธิวาส ศูนย์ปฏิบัติการธรณีพิบัติภัย จึงได้ทำการเฝ้าระวังและติดตามสถานการณ์ธรณีพิบัติภัยดินถล่มและน้ำป่าไหลหลากเป็นพิเศษ และจะทำการแจ้งอาสาสมัครเครือข่ายในพื้นที่เสี่ยงภัยต่อไป

๕. แนวทางการบริหาร

กรณีมีพื้นที่คาดการณ์ปริมาณน้ำฝนที่อาจเกิดดินถล่มล่วงหน้า ๓ วัน จากแบบจำลองพื้นที่อ่อนไหวต่อดินถล่มแบบพลวัต (AP Model)

- เฝ้าระวังภัยดินถล่มและน้ำป่าไหลหลากในพื้นที่เสี่ยงภัยโดยเฉพาะในพื้นที่จังหวัดนครศรีธรรมราช ปัตตานี ยะลา และนราธิวาส เพื่อให้หน่วยงานที่เกี่ยวข้องและประชาชนในพื้นที่เสี่ยงภัยทำการเฝ้าระวังและแจ้งเตือนภัยได้ทันทั่วทั้งที่ รวมทั้งการเตรียมความพร้อมรับมือกับสถานการณ์ธรณีพิบัติภัยที่อาจเกิดขึ้นได้
- หน่วยงานที่เกี่ยวข้องในพื้นที่ติดตามสถานการณ์อย่างใกล้ชิดและต่อเนื่อง หากมีสถานการณ์ธรณีพิบัติภัยเกิดขึ้นในพื้นที่ เจ้าหน้าที่ต้องเข้าตรวจสอบพื้นที่เกิดเหตุอย่างทันทั่วทั้งที่ เพื่อสร้างความมั่นใจและให้คำแนะนำเบื้องต้นกับประชาชนในพื้นที่เสี่ยงภัย

ข้อมูลสนับสนุนที่ใช้ในการวิเคราะห์ ติดตามและเฝ้าระวังธรณีพิบัติภัยดินถล่ม ศูนย์ปฏิบัติการธรณีพิบัติภัย มีดังนี้

• สภาพอากาศ (กรมอุตุนิยมวิทยา)

- พยากรณ์อากาศ ๒๔ ชั่วโมงข้างหน้า บริเวณความกดอากาศสูงหรือมวลอากาศเย็นกำลังค่อนข้างแรงอีกระลอกจากประเทศจีนได้แผ่ลงมาถึงประเทศไทยตอนบนแล้ว ลักษณะเช่นนี้จะทำให้ประเทศไทยตอนบนมีอุณหภูมิลดลงอีก ๒-๓ องศาเซลเซียส และมีอากาศเย็นถึงหนาวกับมีลมแรง ส่วนบริเวณยอดดอยและยอดภูมีอากาศหนาวถึงหนาวจัด ขอให้ประชาชนบริเวณประเทศไทยตอนบนดูแลสุขภาพเนื่องจากอากาศที่หนาวเย็นลงด้วย สำหรับมรสุมตะวันออกเฉียงเหนือที่พัดปกคลุมอ่าวไทยและภาคใต้มีกำลังแรงขึ้น ทำให้ภาคใต้ตอนล่างยังคงมีฝนตกหนักบางแห่ง ขอให้ประชาชนบริเวณดังกล่าวระวังอันตรายจากฝนตกหนักและฝนตกสะสมไว้ด้วย ส่วนคลื่นลมบริเวณอ่าวไทยมีกำลังแรง โดยอ่าวไทยตอนบนมีคลื่นสูงประมาณ ๒ เมตร ส่วนอ่าวไทยตอนล่างคลื่นสูง ๒-๓ เมตร บริเวณที่มีฝนฟ้าคะนองคลื่นสูงมากกว่า ๓ เมตร ขอให้ชาวเรือเดินเรือด้วยความระมัดระวังและควรหลีกเลี่ยงการเดินเรือบริเวณที่มีฝนฟ้าคะนอง เรือเล็กบริเวณอ่าวไทยควรงดออกจากฝั่งจนถึงวันที่ ๒๓ ธ.ค. ๖๓

อนึ่ง พายุดีเปรสชันบริเวณทะเลจีนใต้ตอนกลาง กำลังเคลื่อนตัวทางทิศตะวันตก คาดว่าจะอ่อนกำลังลง ในช่วงวันที่ ๒๓ - ๒๔ ธ.ค. ๖๓

- ปริมาณน้ำฝนสูงสุดวัดได้ที่สถานีอากาศเกษตร จังหวัดพัทลุง ๔๘.๓ มม. (ที่มา : กรมอุตุนิยมวิทยา)

• พื้นที่คาดการณ์ปริมาณน้ำฝนที่อาจก่อให้เกิดดินถล่มล่วงหน้า ๓ วัน จากแบบจำลองพื้นที่อ่อนไหวต่อดินถล่มแบบพลวัต (AP Model) สำหรับศูนย์ปฏิบัติการธรณีพิบัติภัย

- จังหวัดนครศรีธรรมราช ปัตตานี ยะลา และนราธิวาส /เฝ้าระวังในระยะ ๒ - ๓ วัน

หมายเหตุ AP Model เป็นการวิเคราะห์ข้อมูลเชิงสถิติของปริมาณน้ำฝนสะสมและเหตุการณ์ดินถล่มในอดีตนำมาสร้างเกณฑ์น้ำฝนสะสมวิกฤตสำหรับเฝ้าระวังและแจ้งเตือนภัยดินถล่ม ข้อมูลการคาดการณ์ปริมาณน้ำฝนล่วงหน้า ๗๒ ชั่วโมงโดยสถาบันสารสนเทศทรัพยากรน้ำ องค์การมหาชน ได้นำมาวิเคราะห์ด้วยแบบจำลอง AP Model เพื่อคาดการณ์พื้นที่ที่จะติดตาม/เฝ้าระวังธรณีพิบัติภัยดินถล่มล่วงหน้า

• ปริมาณน้ำฝนที่วัดได้จากเครือข่ายเฝ้าระวังแจ้งเตือนธรณีพิบัติภัยในรอบ ๒๔ ชั่วโมง (๑๙ ธ.ค. ๖๓ เวลา ๐๗.๐๐ น. – ๒๐ ธ.ค. ๖๓ เวลา ๐๘.๐๐ น.)

ภาค	จังหวัด / อำเภอ / ตำบล / หมู่บ้าน				ข้อมูลปริมาณน้ำฝน (รอบ ๒๔ ชม.)	เครือข่ายฯ ทธ. (ผู้รายงาน)
เหนือ	อุตรดิตถ์	ท่าปลา	หาดลำ	คลองชมพู	ท้องฟ้าโปร่ง อากาศเย็น ๑๖ °C	นายอัครเดช ทิพยราช
	อุตรดิตถ์	ท่าปลา	น้ำหมั้น	วังหัวดอย	ท้องฟ้าโปร่ง อากาศเย็น ๑๗ °C	นายจรัส แก้วมหาดไทย
	เชียงใหม่	หางดง	บ้านปาง	ปางใต้	ท้องฟ้าโปร่ง อากาศเย็น ๑๘ °C	นายรววิทย์ อินก้อน
	อุตรดิตถ์	เมือง	น้ำริด	ไร่	ท้องฟ้าโปร่ง อากาศเย็น ๒๑ °C	นายสมชาย ลำอะนา
	ลำพูน	แม่ทา	ทาชุมเงิน	ทาชุมเงิน	ท้องฟ้าโปร่ง อากาศเย็น ๑๙ °C	นายคมสันดี สิทธิรินทร์
	พิษณุโลก	วังทอง	วังนกแอ่น	ใหม่ลำกระโดด	ท้องฟ้าโปร่ง อากาศเย็น	นายเสน่ห์ พลรบ
	นครสวรรค์	แม่वंก	แม่เลย์	วังใหญ่	ท้องฟ้ามีดครึ้ม อากาศเย็น	นายสมยศ ศรีคำชลี
	เชียงราย	เวียงแก่น	ปอ	ผาตั้ง	ท้องฟ้าหวั อากาศเย็น	นายอภิสิทธิ์ รายเรียงศรีอริย์
ใต้	นครศรีธรรมราช	สิชล	เขาน้อย	ยอดน้ำ	วัดปริมาณน้ำฝนได้ ๔๐ มม.	นายสุเทพ โมอ่อน
	ตรัง	ห้วยยอด	ปากแจ่ม	ท่ามะปร่าง	วัดปริมาณน้ำฝนได้ ๑๑ มม.	นายจรัญ สมบูรณ์
	นครศรีธรรมราช	พิปูน	พิปูน	เหนือคลองระแนง	วัดปริมาณน้ำฝนได้ ๑๐ มม.	นายยุทธชัย ราชมณี
	ตรัง	ห้วยยอด	ปากแจ่ม	ปากแจ่ม	วัดปริมาณน้ำฝนได้ ๘ มม.	นายทัศนัย คงแก้ว
	นครศรีธรรมราช	พิปูน	พิปูน	หุบ	วัดปริมาณน้ำฝนได้ ๖ มม.	นายขันติชาติ อองอาจ
	ระนอง	ละอุ่น	ละอุ่นเหนือ	บางฉนวน	อากาศดี ไม่มีฝนตก	นางลำตวน รักดี
	สุราษฎร์ธานี	คีรีรัฐนิคม	น้ำหัก	ปากพาย	ท้องฟ้าโปร่ง ไม่มีฝนตก	นายชนกพงศ์ ภูห้วยล่า
	พังงา	กะปง	เหล	ช้างเขือ	อากาศดี ไม่มีฝนตก	นายจิตต์ แสงทอง
ตะวันออก	ปราจีนบุรี	เมือง	เนินหอม	หัวบุง	ท้องฟ้าครึ้ม อากาศเย็น	นายสมชาย กิตติโรจนรัตน์
	ฉะเชิงเทรา	สนามชัยเขต	ท่ากระดาน	นายาว	ท้องฟ้าโปร่ง อากาศเย็น	นายเสถียร พวงไธสง
	สระแก้ว	ตาพระยา	ทัพราช	เขาวงษ์	ท้องฟ้าโปร่ง อากาศเย็น	นายสมชาย คชรินทร์
	จันทบุรี	ขลุง	ซึ้ง	อิมั้ง	ท้องฟ้าโปร่ง อากาศเย็น	นายสมัน เบญจวรรณ
	ชลบุรี	บ่อทอง	พลวงทอง	เขาใหญ่	ท้องฟ้าโปร่ง ไม่มีฝนตก	นายประภาส แซ่อึ้ง
กลาง	กาญจนบุรี	เลาขวัญ	หนองโสน	โป่งพรหม	ท้องฟ้าโปร่ง อากาศเย็น	นายบุญส่ง จันทร์ล่อ
	นครนายก	บ้านนา	เขาเพิ่ม	เขาเพิ่ม	ท้องฟ้าโปร่ง อากาศเย็น	นายไพฑูรย์ บุญยั้ง
	ประจวบคีรีขันธ์	บางสะพาน	ชัยเกษม	เขามัน	ท้องฟ้าโปร่ง อากาศเย็น	นายบุญช่วย อร่ามรัก
	ราชบุรี	สวนผึ้ง	สวนผึ้ง	ตะโกกลาง	ท้องฟ้าโปร่ง อากาศเย็น	นายกองพล แยมอรุณ
ตะวันออกเฉียงเหนือ	นครราชสีมา	สีคิ้ว	คลองไผ่	ซับศรีจันทร์	ท้องฟ้าโปร่ง อากาศหนาว	นางไกล่รุ่ง สินขมนาง
	หนองคาย	สังคม	สังคม	น้ำไพร	ท้องฟ้าครึ้ม อากาศหนาว	นายสุกัน ปานคาน
	หนองบัวลำภู	สุวรรณคูหา	บ้านโคก	นาโหม่ง	ท้องฟ้าครึ้ม อากาศหนาว	นายทองสา สุธรรมราช
	นครราชสีมา	วังน้ำเขียว	อุดมทรัพย์	ห้วยน้ำเค็ม	ท้องฟ้าโปร่ง มีลมแรง	นายเชิง แป้นสำโรง
	ชัยภูมิ	คอนสาร	ทุ่งลุยลาย	ขสป.ภูเขียว	อากาศดี ไม่มีฝนตก	นายถนัดกิจ บึงอำพันธ์

หมายเหตุ : ศูนย์ปฏิบัติการธรณีพิบัติภัย ได้ประสานงานเครือข่ายเฝ้าระวังแจ้งเตือนธรณีพิบัติภัย จำนวน ๓๐ คน เพื่อรวบรวมข้อมูลในพื้นที่เพื่อจัดทำรายงานสถานการณ์ธรณีพิบัติภัยประจำวัน วันอาทิตย์ที่ ๒๐ ธันวาคม พ.ศ. ๒๕๖๓

ศูนย์ปฏิบัติการธรณีพิบัติภัย กองธรณีวิทยาสิ่งแวดล้อม
กรมทรัพยากรธรณี กระทรวงทรัพยากรธรรมชาติและสิ่งแวดล้อม
โทร ๐๒ ๖๒๑ ๙๗๐๓-๕ โทรสาร ๐๒ ๖๒๑ ๙๗๐๐
www.dmr.go.th