



กรมทรัพยากรธรณี

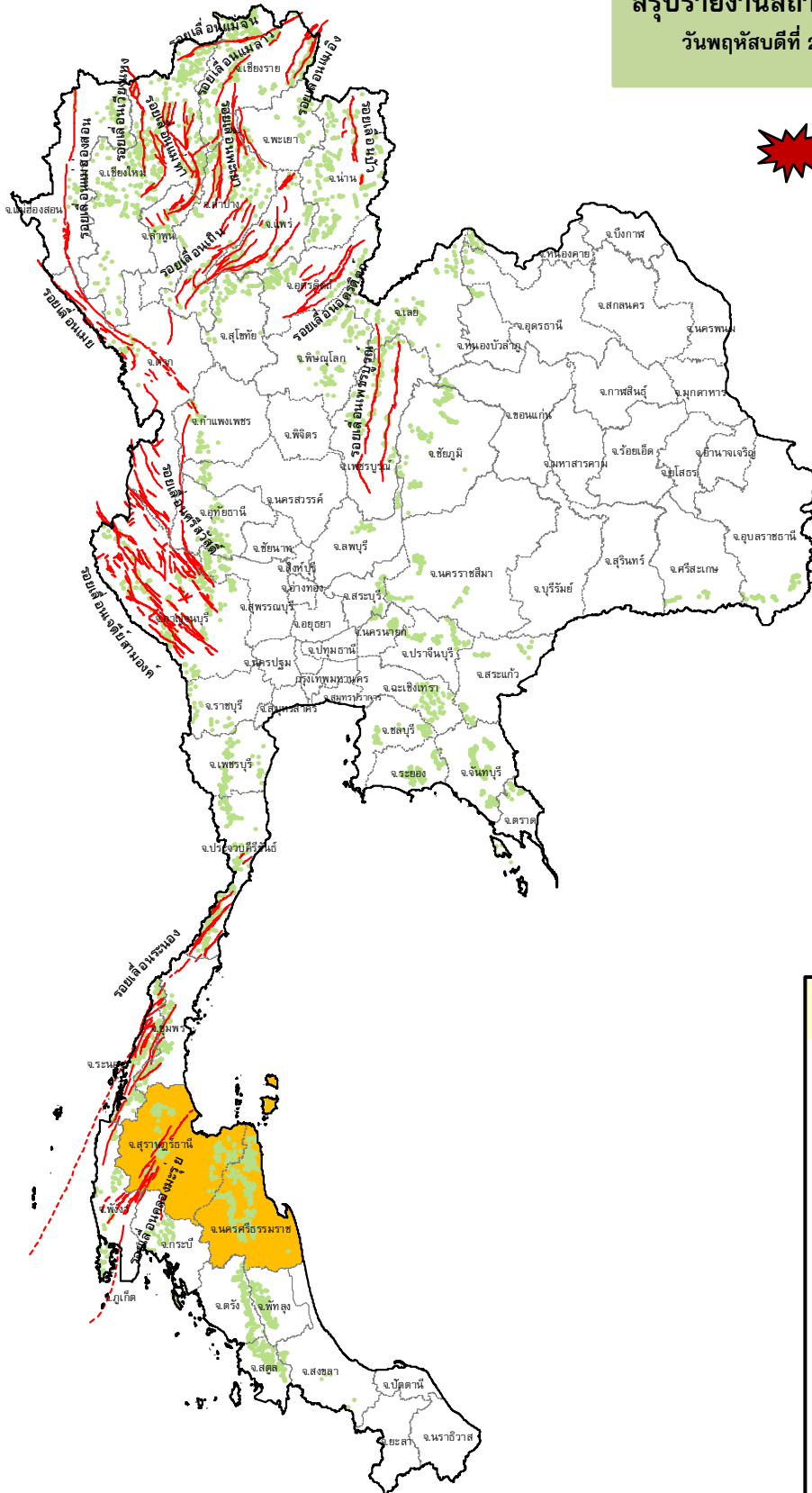
สรุปรายงานสถานการณ์ธรณีพิบัติภัยประจำวัน

วันพฤหัสบดีที่ 24 ธันวาคม 2563 เวลา 09.00 น.



ประกาศเฝ้าระวังดินถล่ม
กรมทรัพยากรธรณี

- ไม่มี



ประเภทของภัยที่เกิด

คำอธิบายสัญลักษณ์

- พื้นที่ประกาศเฝ้าระวังดินถล่ม
- พื้นที่คาดการณ์ปริมาณน้ำฝนที่อาจก่อให้เกิดดินถล่ม (2)
- ดินถล่ม/ดินไหล/หินร่วง/รอยแยก
- จุดเหนือศูนย์เกิดแผ่นดินไหว
- สึนามิ
- หลุมยุบ/ดินทรุดตัว
- ปริมาณน้ำฝนในพื้นที่เสี่ยงภัยมากกว่า 100 มม. ขึ้นไป
- อาสาสมัครเครือข่ายวัดปริมาณน้ำฝนของกรมทรัพยากรธรณี
- รอยเลื่อนมีพลัง



รายงานสถานการณ์ธรณีพิบัติภัยประจำวัน
วันพฤหัสบดีที่ ๒๔ ธันวาคม พ.ศ. ๒๕๖๓ เวลา ๐๙.๐๐ น.



๑. ประกาศกรมทรัพยากรธรณี

- ไม่มี

๒. ธรณีพิบัติภัยภายในประเทศ รอบ ๒๔ ชั่วโมง

๒.๑ ดินถล่ม น้ำป่าไหลหลาก ดินไหล หินร่วง รอยแยก และหลุมยุบ

- ไม่มี

๒.๒ แผ่นดินไหว

- ไม่มี

๓. ธรณีพิบัติภัยทั่วโลก รอบ ๒๔ ชั่วโมง ที่มีผลกระทบรุนแรง (ดินถล่ม ภูเขาไฟระเบิด แผ่นดินไหว สึนามิ หลุมยุบและอื่นๆ)

- ไม่มี

๔. พื้นที่ติดตามและเฝ้าระวังสถานการณ์ธรณีพิบัติภัยดินถล่มและน้ำป่าไหลหลากของกรมทรัพยากรธรณี

- เนื่องจากในพื้นที่เสี่ยงดินถล่ม มีปริมาณน้ำฝนไม่ถึงเกณฑ์การเฝ้าระวัง ประกอบกับบางพื้นที่ไม่มีฝนตก จึงไม่มีพื้นที่ติดตามสถานการณ์พิบัติภัยดินถล่มและน้ำป่าไหลหลาก

๕. แนวทางการบริหาร

กรณีสถานการณ์ปกติ

- กรมทรัพยากรธรณี ร่วมกับหน่วยงานต่างๆ ที่เกี่ยวข้องดำเนินการติดตามสถานการณ์อย่างต่อเนื่องสม่ำเสมอ เพื่อให้พร้อมสำหรับการแลกเปลี่ยนและสนับสนุนข้อมูลด้านการบริหารจัดการพิบัติภัยของแต่ละหน่วยงาน และเป็นการช่วยบรรเทาและลดผลกระทบจากพิบัติภัยที่อาจเกิดขึ้นต่อชีวิตและทรัพย์สินของประชาชนอีกทางหนึ่ง
- หน่วยงานที่เกี่ยวข้องเตรียมความพร้อมเพื่อรับมือกับสถานการณ์ที่อาจเกิดขึ้นได้อย่างทัน่วงที่ แจ้งข้อมูล/ข่าวสาร/รายงานอย่างสม่ำเสมอ

ข้อมูลสนับสนุนที่ใช้ในการวิเคราะห์ ติดตามและเฝ้าระวังธรณีพิบัติภัยดินถล่ม ศูนย์ปฏิบัติการธรณีพิบัติภัย มีดังนี้

• สภาพอากาศ (กรมอุตุนิยมวิทยา)

- พยากรณ์อากาศ ๒๔ ชั่วโมงข้างหน้า หย่อมความกดอากาศต่ำกำลังแรงบริเวณทะเลจีนใต้ตอนล่าง คาดว่าจะเคลื่อนเข้าปกคลุมบริเวณอ่าวไทยและภาคใต้ ในวันที่ (๒๔ ธ.ค. ๖๓) ประกอบกับมรสุมตะวันออกเฉียงเหนือที่พัดปกคลุมอ่าวไทยและภาคใต้มีกำลังแรงขึ้น ทำให้ภาคใต้มีฝนเพิ่มขึ้นและมีฝนตกหนักบางแห่ง ขอให้ประชาชนที่อาศัยอยู่ในพื้นที่เสี่ยงภัยในบริเวณดังกล่าว โดยเฉพาะบริเวณที่ลาดเชิงเขาและพื้นที่ลุ่มต่ำ ระวังอันตรายจากฝนตกหนัก ซึ่งอาจทำให้เกิดน้ำท่วมฉับพลันและน้ำป่าไหลหลากได้

สำหรับบริเวณความกดอากาศสูงหรือมวลอากาศเย็นที่ปกคลุมประเทศไทยตอนบนมีกำลังอ่อนลง ทำให้บริเวณดังกล่าวมีอุณหภูมิสูงขึ้น ๑-๓ องศาเซลเซียส กับมีหมอกในตอนเช้า แต่ยังคงมีอากาศเย็นถึงหนาวในภาคเหนือและภาคตะวันออกเฉียงเหนือ ส่วนบริเวณยอดดอยและยอดภูมีอากาศหนาวถึงหนาวจัดกับมีน้ำค้างแข็งบางพื้นที่ ขอให้ประชาชนบริเวณประเทศไทยตอนบนดูแลสุขภาพเนื่องจากอากาศหนาวเย็นนี้ไว้ด้วย

- ปริมาณน้ำฝนสูงสุดวัดได้ที่อำเภอเมือง จังหวัดปัตตานี ๑๑.๔ มม. (ที่มา : กรมอุตุนิยมวิทยา)

• พื้นที่คาดการณ์ปริมาณน้ำฝนที่อาจก่อให้เกิดดินถล่มล่วงหน้า ๓ วัน จากแบบจำลองพื้นที่อ่อนไหวต่อดินถล่มแบบพลวัต (AP Model) สำหรับศูนย์ปฏิบัติการธรณีพิบัติภัย

- จังหวัดสุราษฎร์ธานี และนครศรีธรรมราช / เฝ้าระวังในระยะ ๒ - ๓ วันนี้

หมายเหตุ AP Model เป็นการวิเคราะห์ข้อมูลเชิงสถิติของปริมาณน้ำฝนสะสมและเหตุการณ์ดินถล่มในอดีตนำมาสร้างเกณฑ์น้ำฝนสะสมวิกฤตสำหรับเฝ้าระวังและแจ้งเตือนภัยดินถล่ม ข้อมูลการคาดการณ์ปริมาณน้ำฝนล่วงหน้า ๗๒ ชั่วโมงโดยสถาบันสารสนเทศทรัพยากรน้ำ องค์การมหาชน ได้นำมาวิเคราะห์ด้วยแบบจำลอง AP Model เพื่อคาดการณ์พื้นที่ที่จะติดตาม/เฝ้าระวังธรณีพิบัติภัยดินถล่มล่วงหน้า

• ปริมาณน้ำฝนที่วัดได้จากเครือข่ายเฝ้าระวังแจ้งเตือนธรณีพิบัติภัยในรอบ ๒๔ ชั่วโมง (๒๓ ธ.ค. ๖๓ เวลา ๐๗.๐๐ น. - ๒๔ ธ.ค. ๖๓ เวลา ๐๗.๐๐ น.)

ภาค	จังหวัด / อำเภอ / ตำบล / หมู่บ้าน				ข้อมูลปริมาณน้ำฝน (รอบ ๒๔ ชม.)	เครือข่ายฯ ทธ. (ผู้รายงาน)
เหนือ	ลำพูน	แม่ทา	ทากาศ	ดอยแช่	ท้องฟ้าโปร่ง อากาศเย็น ๑๐ °C	นายสุทัศน์ นันตากาศ
	เชียงใหม่	ฝาง	แม่งอน	หนองขวาง	ท้องฟ้าโปร่ง อากาศเย็น ๘ °C	นายชานน สุภานาม
	เชียงใหม่	สะเมิง	แม่สาบ	ปางเต๋ม	ท้องฟ้าโปร่ง อากาศเย็น ๑๓ °C	นายยิ่ง กลิ่นอบ
	เชียงใหม่	หางดง	บ้านปาง	ปางใต้	ท้องฟ้าโปร่ง อากาศเย็น ๑๔ °C	นายรววิทย์ อินก้อน
	อุตรดิตถ์	พิชัย	ท่าสัก	เต่าไห	ท้องฟ้าโปร่ง อากาศเย็น ๑๔ °C	นายวิชัย วิชัยชัทคะ
	อุตรดิตถ์	น้ำปาด	น้ำไคร้	วังผาชัน	ท้องฟ้าโปร่ง อากาศเย็น ๑๕ °C	นายบุญเสริม สุริยะ
	อุตรดิตถ์	ท่าปลา	หาดลำ	น้ำหมั้น	ท้องฟ้าโปร่ง อากาศเย็น ๑๔ °C	นายไพโรสทธิ์ แสนหลวง
	อุตรดิตถ์	ท่าปลา	น้ำหมั้น	ทรายงาม	ท้องฟ้าโปร่ง อากาศเย็น ๑๐ °C	นายประสิทธิ์ ทองหล่อ
	อุตรดิตถ์	ท่าปลา	หาดลำ	คลองชมพู	ท้องฟ้าโปร่ง อากาศเย็น ๑๖ °C	นายอัศวเดช ทิพย์ราช
	เพชรบูรณ์	เมือง	ป่าเลา	พล้า	ท้องฟ้าโปร่ง อากาศดี	นายอนุรักษ์ ทับบ่อง
กำแพงเพชร	คลองลาน	คลองลานพัฒนา	แปลงสี่	ท้องฟ้าโปร่ง อากาศเย็น ๑๓ °C	นายอนุ เปรมเสถียร	
ใต้	สงขลา	สะบ้าย้อย	เขาแดง	ทุ่งไพล	วัดปริมาณน้ำฝนได้ ๑๐ มม.	นายลินตกร ณ เขาแดง
	นครศรีธรรมราช	สิชล	เขาน้อย	ยอดน้ำ	วัดปริมาณน้ำฝนได้ ๕ มม.	นายสุเทพ โมอ่อน
	ตรัง	ห้วยยอด	ปากแจ่ม	ลำแพะ	วัดปริมาณน้ำฝนได้ ๐.๑ มม.	นายพินิจ ชูชื่น
	ตรัง	ห้วยยอด	ปากแจ่ม	ปากแจ่ม	วัดปริมาณน้ำฝนได้ ๐.๑ มม.	นายทัศณะ คงแก้ว
	ตรัง	ห้วยยอด	ปากแจ่ม	ท่ามะปราง	ท้องฟ้าโปร่ง ไม่มีฝนตก	นายจรรย์ สมบูรณ์
	สุราษฎร์ธานี	กาญจนดิษฐ์	คลองสระ	สวนปราง	ท้องฟ้ามีดครีมี มีฝนตก	นายจักรพงษ์ สุขกลิ่น
	สุราษฎร์ธานี	คีรีรัฐนิคม	น้ำหัก	ปากพาย	ท้องฟ้าโปร่ง ไม่มีฝนตก	นายชนกพงศ์ ภูห้วยล่ำ
	ระนอง	กระบุรี	จ.ป.ร.	นิคมฝั่ง ๒	ท้องฟ้าโปร่ง ไม่มีฝนตก	นายสุจิตร์ เจริญชัยนุกูล
	ระนอง	กระบุรี	จ.ป.ร.	นิคมฝั่ง ๑	ท้องฟ้าโปร่ง ไม่มีฝนตก	นายจำลอง พวงสุวรรณ
	ระนอง	ละอุ่น	ละอุ่นเหนือ	บางถวน	ท้องฟ้าโปร่ง ไม่มีฝนตก	นางลำตวน ภัคดี
	กระบี่	เกาะลันตา	ศาลาด่าน	โล๊ะคูหยง	ท้องฟ้าโปร่ง อากาศเย็น	นายสนธิ สำนาว
	พัทลุง	ศรีบรรพต	ตะพาน	สวนโหนด	ท้องฟ้ามีดครีมี มีฝนตกปรอย	นายสมชาย หนูดำ
	นครศรีธรรมราช	พิปูน	พิปูน	ใหม่	ท้องฟ้ามีดครีมี มีฝนตก	นางสาวเอมอร ราชฉณี
สุราษฎร์ธานี	คีรีรัฐนิคม	น้ำหัก	ปากพาย	ท้องฟ้ามีดครีมี มีฝนตก	นายชนกพงศ์ ภูห้วยล่ำ	
พังงา	กะปง	เหล	ช้างเขือ	ท้องฟ้าโปร่ง ไม่มีฝนตก	นายจริต แสงทอง	
ตะวันออก	ชลบุรี	บ่อทอง	พลวงทอง	เขาใหญ่	ท้องฟ้ามีเมฆ อากาศเย็น ๒๓ °C	นายประภาส แซ่อึ้ง
	ชลบุรี	บ้านฉาง	คลองกิว	ท่าน้ำ	ท้องฟ้ามีดครีมี อากาศเย็น	นายประทีป สันตะศิริ
	จันทบุรี	เขาคิชฌกูฏ	ตะเคียนทอง	คลองไผ่บุลย์	ท้องฟ้ามีดครีมี อากาศเย็น	นายจำลอง กิ่งชา
	ตราด	เขาสมิง	สะตอ	ทุ่งกระบอก	ท้องฟ้ามีดครีมี อากาศเย็น	นายตรวจ สนั่นถึง
	ปราจีนบุรี	ประจันตคาม	บุไผ่	ว่าน	ท้องฟ้าโปร่ง อากาศเย็น	นายสุชาติ ถาวร
กลาง	เพชรบูรณ์	ท่ายาง	ท่าแลง	หนองน้ำถ้ำ	ท้องฟ้าโปร่ง อากาศเย็น	นายปฏิญญา ปักกิ่งเมือง
	กาญจนบุรี	ไทรโยค	บ้องตี้	บ้องตี้บน	ท้องฟ้าโปร่ง อากาศเย็น	นายพนม ฆังคล
	ประจวบคีรีขันธ์	เมือง	อ่าวน้อย	หนองเสือ	ท้องฟ้าโปร่ง อากาศเย็น	นายประกรณ์ น่วมนัม
	ลพบุรี	ชัยบาดาล	ใหม่สามัคคี	ชัยม่วง	ท้องฟ้าโปร่ง อากาศเย็น	นางทอง แป้นมณี
ตะวันออก เฉียงเหนือ	ชัยภูมิ	ภักดีชุมพล	วังทอง	วังใหญ่	ท้องฟ้าโปร่ง มีหมอกกลง	นายประจวบ สารวงค์
	นครราชสีมา	สีคิ้ว	หนองหญ้าขาว	หนองไผ่	ท้องฟ้าโปร่ง อากาศเย็น	นางน้อย ลอยจันทิก
	เลย	ภูเรือ	ปลาบ่า	สองคอน	ท้องฟ้ามีเมฆ อากาศเย็น ๑๖ °C	นายบุญหนัก ศรีบุรินทร์
	ศรีสะเกษ	ขุนหาญ	บักดอง	น้ำมุด	ท้องฟ้าโปร่ง อากาศเย็น	นายสหรัตน์ อินโบราณ

หมายเหตุ : ศูนย์ปฏิบัติการธรณีพิบัติภัย ได้ประสานงานเครือข่ายเฝ้าระวังแจ้งเตือนธรณีพิบัติภัย จำนวน ๓๙ คน เพื่อรวบรวมข้อมูลในพื้นที่เพื่อจัดทำรายงานสถานการณ์ธรณีพิบัติภัยประจำวัน วันพฤหัสบดีที่ ๒๔ ธันวาคม พ.ศ. ๒๕๖๓