

วานนี้ (24 ธ.ค. 63) เวลา 22.43 น. เกิดแผ่นดินไหวบนบก
ขนาด 1.3 ลิก 8 กม. บริเวณ อ.แม่แตง จ.เชียงใหม่



กรมทรัพยากรธรณี

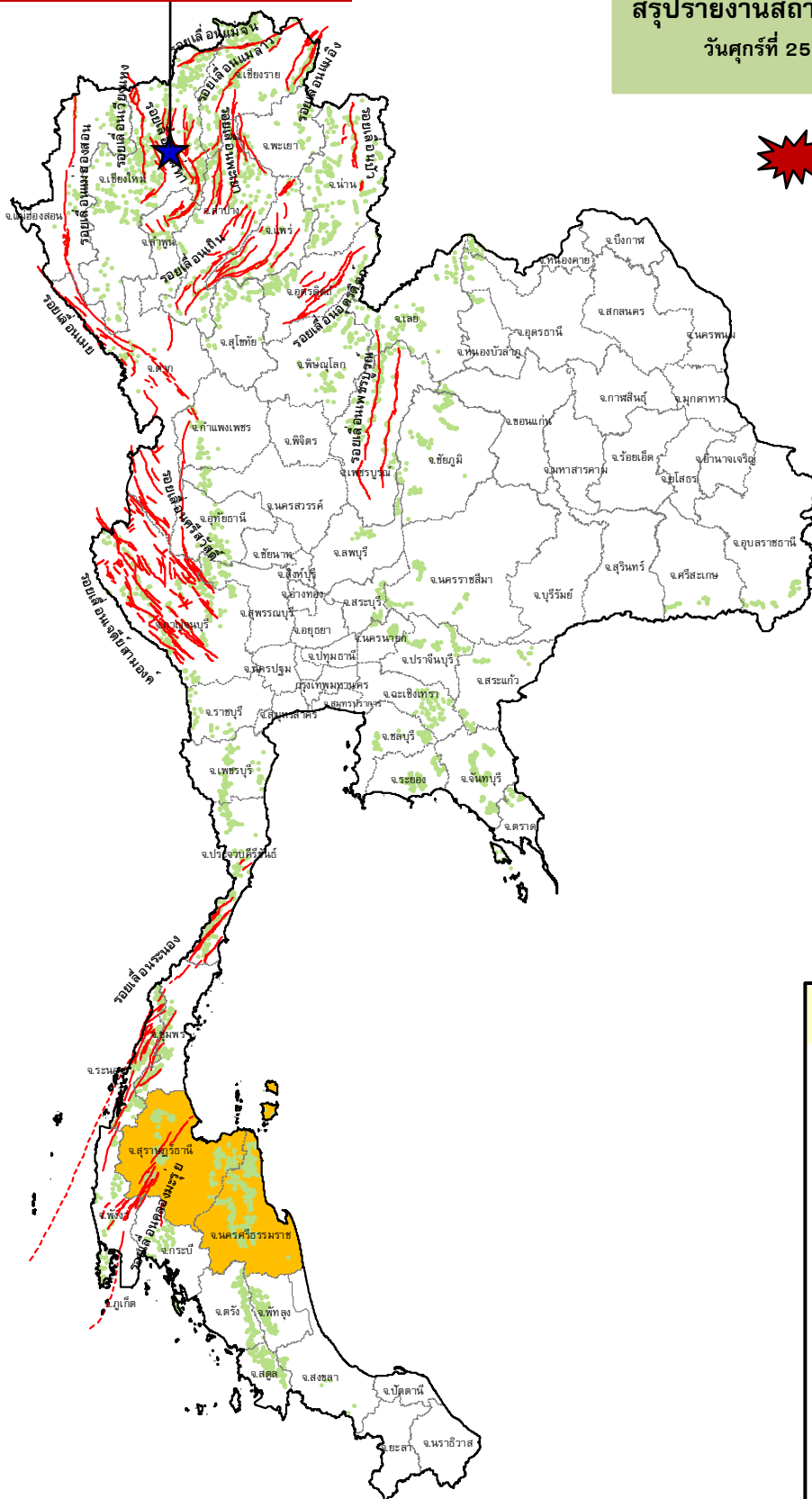
สรุปรายงานสถานการณ์ธรณีพิบัติภัยประจำวัน

วันศุกร์ที่ 25 ธันวาคม 2563 เวลา 09.00 น.



ประกาศเฝ้าระวังดินถล่ม
กรมทรัพยากรธรณี

- ไม่มี



ประเภทของภัยที่เกิด

คำอธิบายสัญลักษณ์

- พื้นที่ประกาศเฝ้าระวังดินถล่ม
- พื้นที่คาดการณ์ปริมาณน้ำฝนที่อาจก่อให้เกิดดินถล่ม (2)
- ดินถล่ม/ดินไหล/หินร่วง/รอยแยก
- จุดเหนือศูนย์เกิดแผ่นดินไหว (1)
- สึนามิ
- หลุมยุบ/ดินทรุดตัว
- ปริมาณน้ำฝนในพื้นที่เสี่ยงภัยมากกว่า 100 มม. ขึ้นไป
- อาสาสมัครเครือข่ายวัดปริมาณน้ำฝนของกรมทรัพยากรธรณี
- รอยเลื่อนมีพลัง



รายงานสถานการณ์ธรณีพิบัติภัยประจำวัน
วันศุกร์ที่ ๒๕ ธันวาคม พ.ศ. ๒๕๖๓ เวลา ๐๙.๐๐ น.



๑. ประกาศกรมทรัพยากรธรณี

- ไม่มี

๒. ธรณีพิบัติภัยภายในประเทศ รอบ ๒๔ ชั่วโมง

๒.๑ ดินถล่ม น้ำป่าไหลหลาก ดินไหล หินร่วง รอยแยก และหลุมยุบ

- ไม่มี

๒.๒ แผ่นดินไหว

- วานนี้ (๒๕ ธ.ค. ๖๓) เวลา ๒๒.๔๓ น. เกิดแผ่นดินไหวบนบกขนาด ๑.๓ ลึก ๘ กิโลเมตร บริเวณอำเภอแม่แตง จังหวัดเชียงใหม่ สาเหตุเกิดจากการเคลื่อนตัวของกลุ่มรอยเลื่อนแม่ทา ที่มีการวางตัวในทิศเหนือ-ใต้ ในรูปแบบการเลื่อนปกติที่มีการเคลื่อนตัวในแนวตั้งเป็นหลัก (Norma fault) ไม่มีความเสียหาย (ที่มา : กองเฝ้าระวังแผ่นดินไหว กรมอุตุนิยมวิทยา และ ทช.)

๓. ธรณีพิบัติภัยทั่วโลก รอบ ๒๔ ชั่วโมง ที่มีผลกระทบรุนแรง (ดินถล่ม ภูเขาไฟระเบิด แผ่นดินไหว สึนามิ หลุมยุบและอื่นๆ)

- ไม่มี

๔. พื้นที่ติดตามและเฝ้าระวังสถานการณ์ธรณีพิบัติภัยดินถล่มและน้ำป่าไหลหลากของกรมทรัพยากรธรณี

- เนื่องจากห้วงความกดอากาศต่ำกำลังแรงเคลื่อนเข้าปกคลุมบริเวณภาคใต้ตอนกลาง ประกอบกับมรสุมตะวันออกเฉียงเหนือที่พัดปกคลุมอ่าวไทยและภาคใต้มีกำลังแรงขึ้น ทำให้ภาคใต้มีฝนตกหนักถึงหนักมากบางแห่ง ศูนย์ปฏิบัติการธรณีพิบัติภัยจึงได้มีการติดตามสถานการณ์ธรณีพิบัติภัยดินถล่มและน้ำป่าไหลหลากในพื้นที่จังหวัดสุราษฎร์ธานี นครศรีธรรมราช พัทลุง และสงขลา เป็นพิเศษ

๕. แนวทางการบริหาร

เหตุการณ์แผ่นดินไหวในประเทศไทย

- ติดตาม และประเมินสถานการณ์ โดยเฉพาะบริเวณกลุ่มรอยเลื่อนมีพลังที่เกิดแผ่นดินไหว ขนาดใหญ่ และกลุ่มรอยเลื่อนที่อยู่ใกล้เคียง เพื่อให้ทราบสถานการณ์แผ่นดินไหวที่เกิดขึ้นได้อย่างทันท่วงที
- หน่วยงานที่เกี่ยวข้องในพื้นที่ติดตามสถานการณ์อย่างใกล้ชิดและต่อเนื่อง พร้อมทั้งจัดส่งเจ้าหน้าที่และผู้เชี่ยวชาญด้านแผ่นดินไหวลงพื้นที่โดยเร็ว เพื่อประเมินความรุนแรงของแผ่นดินไหว และชี้แจงทำความเข้าใจกับทุกภาคส่วนอย่างทั่วถึง รวมถึงสร้างความมั่นใจและเตรียมความพร้อมในการรับมือให้กับประชาชนในพื้นที่หากเกิดกรณีแผ่นดินไหวตาม (After shock)

ข้อมูลสนับสนุนที่ใช้ในการวิเคราะห์ ติดตามและเฝ้าระวังธรณีพิบัติภัยดินถล่ม ศูนย์ปฏิบัติการธรณีพิบัติภัย มีดังนี้

• สภาพอากาศ (กรมอุตุนิยมวิทยา)

- พยากรณ์อากาศ ๒๔ ชั่วโมงข้างหน้า หย่อมความกดอากาศต่ำกำลังแรงเคลื่อนเข้าปกคลุมบริเวณภาคใต้ตอนกลาง ประกอบกับมรสุมตะวันออกเฉียงเหนือที่พัดปกคลุมอ่าวไทยและภาคใต้มีกำลังแรงขึ้น ทำให้ภาคใต้มีฝนตกหนักถึงหนักมากบางแห่ง ขอให้ประชาชนที่อาศัยอยู่ในพื้นที่เสี่ยงภัยในบริเวณดังกล่าว โดยเฉพาะบริเวณที่ลาดเชิงเขาและพื้นที่ลุ่มต่ำ ระวังอันตรายจากฝนตกหนักและฝนตกสะสม ซึ่งอาจทำให้เกิดน้ำท่วมฉับพลันและน้ำป่าไหลหลากได้

สำหรับบริเวณความกดอากาศสูงหรือมวลอากาศเย็นที่ปกคลุมประเทศไทยตอนบนและทะเลจีนใต้มีกำลังอ่อนลง ทำให้บริเวณดังกล่าวมีอุณหภูมิสูงขึ้น ๑-๒ องศาเซลเซียส กับมีหมอกในตอนเช้า โดยมีฝนบางแห่งบริเวณภาคตะวันออกเฉียงเหนือตอนล่าง ภาคตะวันออก รวมทั้งกรุงเทพมหานครและปริมณฑล แต่ยังคงมีอากาศเย็นถึงหนาวในภาคเหนือและภาคตะวันออกเฉียงเหนือ ส่วนบริเวณยอดดอยและยอดภูมีอากาศหนาวถึงหนาวจัดกับมีน้ำค้างแข็งบางพื้นที่ ขอให้ประชาชนบริเวณประเทศไทยตอนบนดูแลสุขภาพเนื่องจากอากาศหนาวเย็นนี้ไว้ด้วย

- ปริมาณน้ำฝนสูงสุดวัดได้ที่สถานีอากาศเกษตร จังหวัดสุราษฎร์ธานี ๔๑.๕ มม. (ที่มา : กรมอุตุนิยมวิทยา)

• พื้นที่คาดการณ์ปริมาณน้ำฝนที่อาจก่อให้เกิดดินถล่มล่วงหน้า ๓ วัน จากแบบจำลองพื้นที่อ่อนไหวต่อดินถล่มแบบพลวัต (AP Model) สำหรับศูนย์ปฏิบัติการธรณีพิบัติภัย

- จังหวัดสุราษฎร์ธานี และนครศรีธรรมราช/เฝ้าระวังในระยะ ๒ - ๓ วัน

หมายเหตุ AP Model เป็นการวิเคราะห์ข้อมูลเชิงสถิติของปริมาณน้ำฝนสะสมและเหตุการณ์ดินถล่มในอดีตนำมาสร้างเกณฑ์น้ำฝนสะสมวิกฤตสำหรับเฝ้าระวังและแจ้งเตือนภัยดินถล่ม ข้อมูลการคาดการณ์ปริมาณน้ำฝนล่วงหน้า ๗๒ ชั่วโมงโดยสถาบันสารสนเทศทรัพยากรน้ำ องค์การมหาชน ได้นำมาวิเคราะห์ด้วยแบบจำลอง AP Model เพื่อคาดการณ์พื้นที่ที่จะติดตาม/เฝ้าระวังธรณีพิบัติภัยดินถล่มล่วงหน้า

• ปริมาณน้ำฝนที่วัดได้จากเครือข่ายเฝ้าระวังแจ้งเตือนธรณีพิบัติภัยในรอบ ๒๔ ชั่วโมง (๒๔ ธ.ค. ๖๓ เวลา ๐๗.๐๐ น. - ๒๕ ธ.ค. ๖๓ เวลา ๐๗.๐๐ น.)

ภาค	จังหวัด / อำเภอ / ตำบล / หมู่บ้าน				ข้อมูลปริมาณน้ำฝน (รอบ ๒๔ ชม.)	เครือข่ายฯ ทธ. (ผู้รายงาน)
เหนือ	เชียงใหม่	สะเมิง	แม่สาบ	ปางเต๋ม	ท้องฟ้าโปร่ง อากาศเย็น ๙ °C	นายยิ่ง กลิ่นอบ
	เชียงใหม่	หางดง	บ้านปง	ปงใต้	ท้องฟ้าโปร่ง อากาศเย็น ๑๔ °C	นายวรวิทย์ อินก้อน
	เชียงใหม่	อมก๋อย	นาเกียน	อูดม	ท้องฟ้าโปร่ง อากาศเย็น ๑๔ °C	นายฤทธิญา เพชรไชยา
	เชียงใหม่	แม่สรวย	วาปี	ดอยช้าง	ท้องฟ้าโปร่ง อากาศเย็น ๘ °C	นายชาญชัย พิสัยเลิศ
	อุตรดิตถ์	ท่าปลา	หาดลำ	คลองขมภู	ท้องฟ้าโปร่ง อากาศเย็น ๑๙ °C	นายอัครเดช ทิพย์ราช
	อุตรดิตถ์	ท่าปลา	น้ำหมัน	ทรายงาม	ท้องฟ้าโปร่ง อากาศเย็น ๑๒ °C	นายประสิทธิ์ ทองหล่อ
	น่าน	น่าน้อย	เชียงของ	ป่าสัก	ท้องฟ้าโปร่ง อากาศเย็น	นายสถาพร ยะตัน
	พะเยา	ปง	จิม	ทุ่งแต	ท้องฟ้าโปร่ง อากาศเย็น	นายสิทธิ์ นามวงศ์
	แพร่	สูงเม่น	หัวฝาย	ดอนชัย	ท้องฟ้าโปร่ง อากาศหนาว	นางเจนจิรา จับจ่าย
	สุโขทัย	ศรีสัชชนาลัย	บ้านตึก	แม่รากเหนือ	ท้องฟ้าโปร่ง อากาศเย็น	นายประนอม หลักแหลม
ใต้	นครศรีธรรมราช	สิชล	เขาน้อย	ยอดน้ำ	วัดปริมาณน้ำฝนได้ ๖๐ มม.	นายสุเทพ โม่อ่อน
	สุราษฎร์ธานี	กาญจนดิษฐ์	คลองสระ	เขาหินปูน	วัดปริมาณน้ำฝนได้ ๔๕ มม.	นางวันเพ็ญ ชิตสันเทียะ
	ตรัง	ห้วยยอด	ปากแจ่ม	ปากแจ่ม	วัดปริมาณน้ำฝนได้ ๑๐ มม.	นายทัศชนะ คงแก้ว
	ระนอง	กระบุรี	จ.ป.ร.	นิคมฝั่ง ๒	วัดปริมาณน้ำฝนได้ ๑๐ มม.	นายสุจิตร์ เจริญชัยนุกุล
	นครศรีธรรมราช	พิปูน	พิปูน	ใหม่	วัดปริมาณน้ำฝนได้ ๑๐ มม.	นางสาวเอมอร ราชมณี
	สุราษฎร์ธานี	คีรีรัฐนิคม	น้ำหัก	ปากพาย	วัดปริมาณน้ำฝนได้ ๗ มม.	นายชนกพงศ์ ภูห้วยกล้า
	ตรัง	ห้วยยอด	ปากแจ่ม	โนเขา	วัดปริมาณน้ำฝนได้ ๕ มม.	นายสมคิด นาเลื่อน
	ตรัง	ห้วยยอด	ปากแจ่ม	ตก	วัดปริมาณน้ำฝนได้ ๕ มม.	นายเสน่ห์ ทองภูเบศร์
	ตรัง	ห้วยยอด	ปากแจ่ม	ท่ามะปราง	วัดปริมาณน้ำฝนได้ ๕ มม.	นายจรัญ สมบูรณ์
	ระนอง	กระบุรี	จ.ป.ร.	นิคมฝั่ง ๑	วัดปริมาณน้ำฝนได้ ๕ มม.	นายจำลอง พวงสุวรรณ
	ระนอง	กระบุรี	จ.ป.ร.	ทุ่งมะพร้าว	วัดปริมาณน้ำฝนได้ ๕ มม.	นายพิชัย อ่อนเทศ
	นครศรีธรรมราช	สิชล	ฉลุง	โคกทราย	ท้องฟ้าโปร่ง มีแดดออก	นางนิกขา พรหมเพชร
	ระนอง	กระบุรี	จ.ป.ร.	น้ำขาว	ท้องฟ้ามีดครึ้ม มีฝนตกปรอยๆ	นางก่องพศ จิตรพรหม
	ระนอง	กระบุรี	จ.ป.ร.	ทุ่งมะพร้าว	ท้องฟ้ามีดครึ้ม มีฝนตก	นายสุรินทร์ ยั่งยืน
	ระนอง	ละอุ่น	ละอุ่นเหนือ	ปากแพรก	ท้องฟ้ามีดครึ้ม มีฝนตก	นางจินดา แก้วมณี
	ระนอง	ละอุ่น	ละอุ่นเหนือ	บางถวน	ท้องฟ้ามีเมฆมาก ไม่มีฝนตก	นางลำตวน รักดี
	พังงา	กะปง	เหล	ช้างเขือ	ท้องฟ้ามีเมฆมาก ฝนตกเล็กน้อย	นายจรีต แสงทอง
	สงขลา	รัตภูมิ	เขาพระ	บนควน	ท้องฟ้าโปร่ง เมฆอวสานมีฝนปรอยๆ	นางวรรณณี หลงฮัน
	พัทลุง	กงหรา	คลองเฉลิม	น้ำตกไพรวัลย์	ท้องฟ้าโปร่ง เมฆอวสานมีฝนปรอยๆ	นายไทรหมาน ไผ่ฉู
สตูล	ควนกาหลง	อุไจเรียว	ฝั่ง ๔๒	ท้องฟ้าโปร่ง ไม่มีฝนตก	นายนิคม ช้องจิตร	
ตะวันออก	ชลบุรี	บ่อทอง	พลวงทอง	เขาใหญ่	ท้องฟ้าโปร่ง อากาศแจ่มใส	นายประภาส แซ่อึ้ง
	ปราจีนบุรี	เมือง	เนินหอม	ธารเลา	ท้องฟ้าโปร่ง อากาศเย็น	นายฉวี วรรณพุม
	จันทบุรี	เขาคิชฌกูฏ	ตะเคียนทอง	ชำเคราะห์	ท้องฟ้าโปร่ง อากาศเย็น	นายชุมพล งามล้วน
	สระแก้ว	เมือง	ท่าแยก	ป่าระกำ	ท้องฟ้ามีดครึ้ม ไม่มีฝนตก	นายเสมอ คุ่มทอง
	ตราด	บ่อไร่	บ่อพลอย	บ่อไร่	ท้องฟ้าโปร่ง อากาศร้อน	นายอำนาจ ยิ้มถนอม
กลาง	เพชรบุรี	ชะอำ	ชะอำ	FM ๘๙.๐ MHz	ท้องฟ้าโปร่ง มีฝนตกเล็กน้อย	นายบุญยั้ง เนียนตั้ง
	สระบุรี	มวกเหล็ก	มวกเหล็ก	แก่งหก	ท้องฟ้าโปร่ง อากาศดี	นางเดือนใจ ศรีคำแขก
	ราชบุรี	สวนผึ้ง	สวนผึ้ง	ตะนาวศรี	ท้องฟ้ามีเมฆมาก ไม่มีฝนตก	นายกล้า อิ่มเอิบ
	ประจวบคีรีขันธ์	บางสะพาน	ร้อนทอง	ดอนสำนึก	ท้องฟ้ามีเมฆมาก มีฝนตกปรอยๆ	ร.ต.อ.อานวย แพรพันธ์

ภาค	จังหวัด / อำเภอ / ตำบล / หมู่บ้าน				ข้อมูลปริมาณน้ำฝน (รอบ ๒๔ ชม.)	เครือข่ายฯ ทธ. (ผู้รายงาน)
ตะวันออก เฉียงเหนือ	หนองบัวลำภู	สุวรรณคูหา	บุญทัน	บุญทัน	ท้องฟ้าโปร่ง อากาศหนาว	นายเขียน ป้องมี
	เลย	ภูเรือ	ปลาบ่า	ปลาบ่า	ท้องฟ้ามีหมอก อากาศหนาว	นายมนตรี ศรีบุรินทร์
	เลย	นาแห้ว	นาแห้ว	นาแห้วใหม่	ท้องฟ้าโปร่ง มีหมอกหนา	นางวิไลภรณ์ สีหะวงษ์
	ชัยภูมิ	ภักดีชุมพล	วังทอง	หนองตะเคียน	ท้องฟ้ามีหมอก อากาศดี	นายจำลอง ล้าเลิศ
	ขอนแก่น	ภูผาม่าน	วังสวาบ	วังสวาบ	ท้องฟ้าโปร่ง อากาศหนาว	นายดุสิต สีพันบุญ

หมายเหตุ : ศูนย์ปฏิบัติการธรณีพิบัติภัย ได้ประสานงานเครือข่ายเฝ้าระวังแจ้งเตือนธรณีพิบัติภัย จำนวน ๔๔ คน เพื่อรวบรวมข้อมูลในพื้นที่เพื่อจัดทำ
รายงานสถานการณ์ธรณีพิบัติภัยประจำวัน วันศุกร์ที่ ๒๕ ธันวาคม พ.ศ. ๒๕๖๓

ศูนย์ปฏิบัติการธรณีพิบัติภัย กองธรณีวิทยาสิ่งแวดล้อม
กรมทรัพยากรธรณี กระทรวงทรัพยากรธรรมชาติและสิ่งแวดล้อม
โทร ๐๒ ๖๒๑ ๔๗๐๓-๕ โทรสาร ๐๒ ๖๒๑ ๔๗๐๐
www.dmr.go.th