



กรมทรัพยากรธรณี

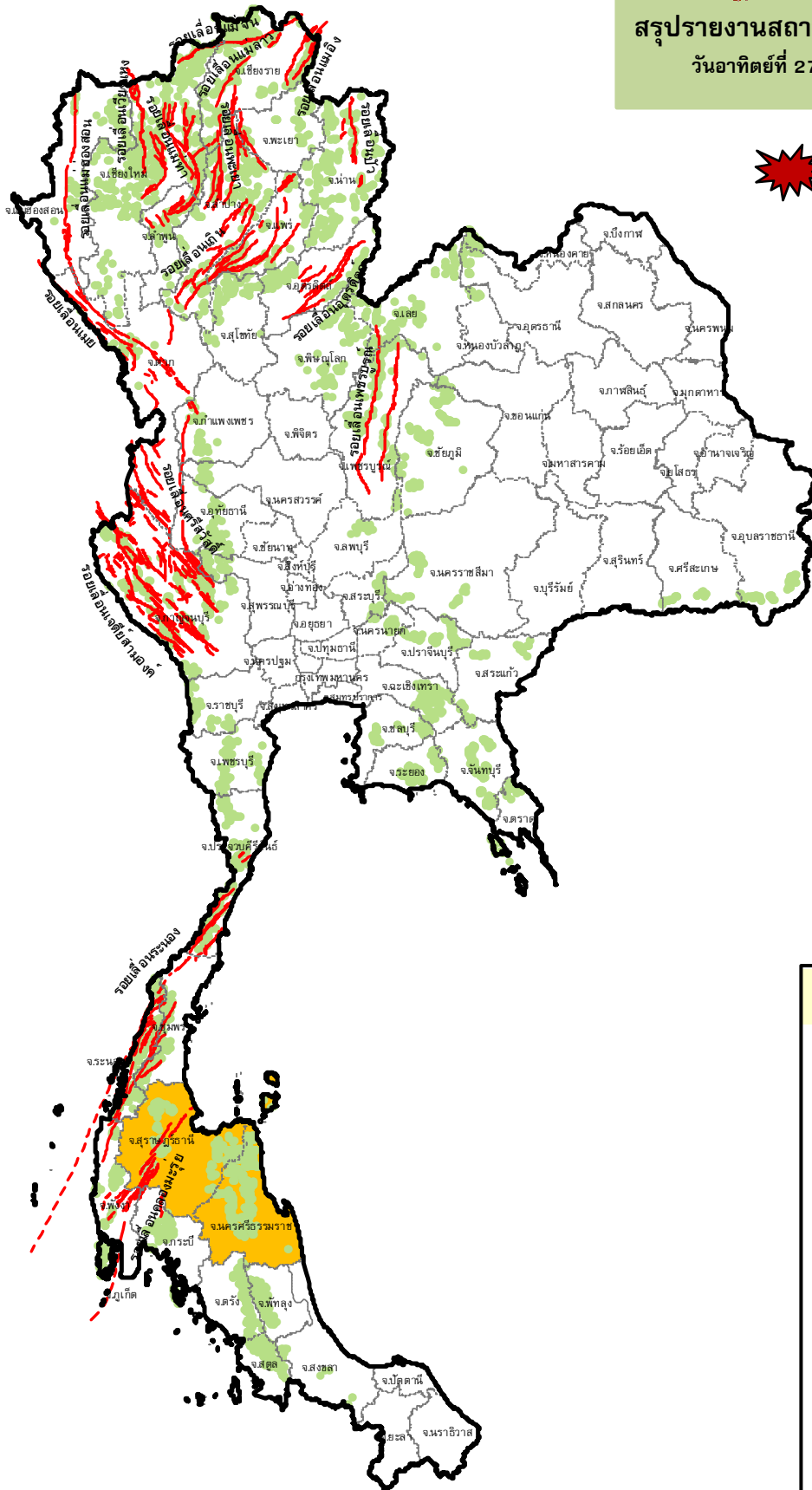
สรุปรายงานสถานการณ์ธรณีพิบัติภัยประจำวัน

วันอาทิตย์ที่ 27 ธันวาคม 2563 เวลา 09.30 น.




ประกาศเฝ้าระวังดินถล่ม
กรมทรัพยากรธรณี

- ไม่มี



ประเภทของภัยที่เกิด

คำอธิบายสัญลักษณ์

-  พื้นที่ประกาศเฝ้าระวังดินถล่ม
-  พื้นที่คาดการณ์ปริมาณน้ำฝนที่อาจก่อให้เกิดดินถล่ม (2)
-  ดินถล่ม/ดินไหล/หินร่วง/รอยแยก
-  จุดเหนือศูนย์เกิดแผ่นดินไหว
-  สึนามิ
-  หลุมยุบ/ดินทรุดตัว
-  ปริมาณน้ำฝนในพื้นที่เสี่ยงภัยมากกว่า 100 มม. ขึ้นไป
-  อาสาสมัครเครือข่ายวัดปริมาณน้ำฝนของกรมทรัพยากรธรณี
-  รอยเลื่อนมีพลัง



รายงานสถานการณ์ธรณีพิบัติภัยประจำวัน
วันอาทิตย์ที่ ๒๗ ธันวาคม พ.ศ. ๒๕๖๓ เวลา ๐๙.๓๐ น.



๑. ประกาศกรมทรัพยากรธรณี

- ไม่มี

๒. ธรณีพิบัติภัยภายในประเทศ รอบ ๒๔ ชั่วโมง

๒.๑ ดินถล่ม น้ำป่าไหลหลาก ดินไหล หินร่วง รอยแยก และหลุมยุบ

- น้ำป่าไหลหลาก : วานนี้ (๒๖ ธ.ค. ๖๓) น้ำป่าไหลหลากบริเวณพื้นที่เขตรักษาพันธุ์สัตว์ป่าเทือกเขาบรรทัด เข้าท่วมบ้านเรือนหมู่ที่ ๑ บ้านสวนโหนด หมู่ที่ ๖ บ้านหน้าควน และหมู่ที่ ๙ บ้านไผ่ยางฝั่ง ตำบลตะพาน อำเภอศรีบรรพต จังหวัดพัทลุง ทำให้บ้านเรือนประชาชน ๕๐๐ หลังคาเรือน ได้รับความเสียหาย (ที่มา : www.innnews.co.th/ และ www.banmuang.co.th)

๒.๒ แผ่นดินไหว

- ไม่มี

๓. ธรณีพิบัติภัยทั่วโลก รอบ ๒๔ ชั่วโมง ที่มีผลกระทบรุนแรง (ดินถล่ม ภูเขาไฟระเบิด แผ่นดินไหว สึนามิ หลุมยุบและอื่นๆ)

- ไม่มี

๔. พื้นที่ติดตามและเฝ้าระวังสถานการณ์ธรณีพิบัติภัยดินถล่มและน้ำป่าไหลหลากของกรมทรัพยากรธรณี

- เนื่องจากกรมฯ ระวังภัยดินถล่มและน้ำป่าไหลหลากในพื้นที่เสี่ยงภัย โดยเฉพาะในพื้นที่จังหวัดสุราษฎร์ธานี และนครศรีธรรมราช ศูนย์ปฏิบัติการธรณีพิบัติภัยจึงได้มีการติดตามสถานการณ์ธรณีพิบัติภัยดินถล่ม และน้ำป่าไหลหลากในพื้นที่จังหวัดสุราษฎร์ธานี และนครศรีธรรมราช เป็นพิเศษ

๕. แนวทางการบริหาร

กรณีมีพื้นที่คาดการณ์ปริมาณน้ำฝนที่อาจเกิดดินถล่มล่วงหน้า ๓ วัน จากแบบจำลองพื้นที่อ่อนไหวต่อดินถล่มแบบพลวัต (AP

Model)

- เฝ้าระวังภัยดินถล่มและน้ำป่าไหลหลากในพื้นที่เสี่ยงภัยโดยเฉพาะในพื้นที่จังหวัดสุราษฎร์ธานี และนครศรีธรรมราช เพื่อให้หน่วยงานที่เกี่ยวข้องและประชาชนในพื้นที่เสี่ยงภัยทำการเฝ้าระวังและแจ้งเตือนภัยได้ทันทั่วทั้ง รวมทั้งการเตรียมความพร้อมรับมือกับสถานการณ์ธรณีพิบัติภัยที่อาจเกิดขึ้นได้
- หน่วยงานที่เกี่ยวข้องในพื้นที่ติดตามสถานการณ์อย่างใกล้ชิดและต่อเนื่อง หากมีสถานการณ์ธรณีพิบัติภัยเกิดขึ้นในพื้นที่ เจ้าหน้าที่ต้องเข้าตรวจสอบพื้นที่เกิดเหตุอย่างทั่วถึง เพื่อสร้างความมั่นใจและให้คำแนะนำเบื้องต้นกับประชาชนในพื้นที่เสี่ยงภัย

ข้อมูลสนับสนุนที่ใช้ในการวิเคราะห์ ติดตามและเฝ้าระวังธรณีพิบัติภัยดินถล่ม ศูนย์ปฏิบัติการธรณีพิบัติภัย มีดังนี้

• สภาพอากาศ (กรมอุตุนิยมวิทยา)

- พยากรณ์อากาศ ๒๔ ชั่วโมงข้างหน้า บริเวณความกดอากาศสูงหรือมวลอากาศเย็นที่ปกคลุมประเทศไทยตอนบน และทะเลจีนใต้มีกำลังอ่อนลงอีกทำให้บริเวณดังกล่าวมีอุณหภูมิสูงขึ้น ๑ - ๓ องศาเซลเซียส กับมีหมอกในตอนเช้าแต่ยังคงมีอากาศเย็นถึงหนาวในภาคเหนือ และภาคตะวันออกเฉียงเหนือ ส่วนบริเวณยอดดอยและยอดภูมีอากาศหนาวถึงหนาวจัด และมีน้ำค้างแข็งบางพื้นที่

สำหรับมรสุมตะวันออกเฉียงเหนือยังคงพัดปกคลุมอ่าวไทยและภาคใต้ ทำให้ภาคใต้ยังคงมีฝนตกต่อเนื่อง และมีฝนตกหนักบางแห่ง ส่วนมากทางตอนล่างของภาค

- ปริมาณน้ำฝนสูงสุดวัดได้ที่ศูนย์ศึกษาการพัฒนาพิกุลทอง จังหวัดนราธิวาส ๑๐๗ มม. (ที่มา : กรมอุตุนิยมวิทยา)

• พื้นที่คาดการณ์ปริมาณน้ำฝนที่อาจก่อให้เกิดดินถล่มล่วงหน้า ๓ วัน จากแบบจำลองพื้นที่อ่อนไหวต่อดินถล่มแบบพลวัต (AP Model) สำหรับศูนย์ปฏิบัติการธรณีพิบัติภัย

- จังหวัดสุราษฎร์ธานี และนครศรีธรรมราช/เฝ้าระวังในระยะ ๒ - ๓ วันนี้

หมายเหตุ AP Model เป็นการวิเคราะห์ข้อมูลเชิงสถิติของปริมาณน้ำฝนสะสมและเหตุการณ์ดินถล่มในอดีตนำมาสร้างเกณฑ์น้ำฝนสะสมวิกฤตสำหรับเฝ้าระวังและแจ้งเตือนภัยดินถล่ม ข้อมูลการคาดการณ์ปริมาณน้ำฝนล่วงหน้า ๗๒ ชั่วโมงโดยสถาบันสารสนเทศทรัพยากรน้ำ องค์การมหาชน ได้นำมาวิเคราะห์ด้วยแบบจำลอง AP Model เพื่อคาดการณ์พื้นที่ที่จะติดตาม/เฝ้าระวังธรณีพิบัติภัยดินถล่มล่วงหน้า

• ปริมาณน้ำฝนที่วัดได้จากเครือข่ายเฝ้าระวังแจ้งเตือนธรณีพิบัติภัยในรอบ ๒๔ ชั่วโมง (๒๖ ธ.ค. ๖๓ เวลา ๐๗.๐๐ น. – ๒๗ ธ.ค. ๖๓ เวลา ๐๗.๐๐ น.)

ภาค	จังหวัด / อำเภอ / ตำบล / หมู่บ้าน				ข้อมูลปริมาณน้ำฝน (รอบ ๒๔ ชม.)	เครือข่ายฯ ทธ. (ผู้รายงาน)
เหนือ	เชียงใหม่	หางดง	บ้านปาง	ปางใต้	ท้องฟ้าโปร่ง อากาศเย็น ๑๙ °C	นายวรวิทย์ อินก้อน
	อุตรดิตถ์	ท่าปลา	หาดลำ	คลองชมพู	ท้องฟ้าโปร่ง อากาศเย็น ๒๐ °C	นายอัครเดช ทิพยราช
	น่าน	บ่อเกลือ	บ่อเกลือใต้	ฝักเหือก	ท้องฟ้าโปร่ง อากาศเย็น ๑๕ °C	นางอุบลรัตน์ ลำน้อย
	ลำพูน	แม่ทา	ทากาศ	ดอยแช่	ท้องฟ้าโปร่ง อากาศเย็น ๑๓ °C	นายสุทัศน์ นันตาทาศ
	ลำพูน	บ้านโฮ้ง	ป่าพลู	แม่ลอบ	ท้องฟ้าโปร่ง อากาศเย็น ๑๒ °C	นายเฉลิม กาวินทร
	ลำปาง	งาว	บ้านร้อง	ปากบอ	ท้องฟ้าโปร่ง อากาศเย็น	นางสาวกัลยา รัตนะสิทธิ์วงศ์
	เพชรบูรณ์	เมือง	ป่าเลา	พล้า	ท้องฟ้าโปร่ง อากาศเย็น	นายอนุรักษ์ ทับร่อง
ใต้	ตรัง	ห้วยยอด	ปากแจ่ม	ปากแจ่ม	วัดปริมาณน้ำฝนได้ ๓๔ มม.	นายทัศนณะ คงแก้ว
	ตรัง	ห้วยยอด	ปากแจ่ม	ตก	วัดปริมาณน้ำฝนได้ ๓๒ มม.	นายเสน่ห์ ทองภูเบศร์
	พังงา	กะปง	เหล	ช้างเขือ	วัดปริมาณน้ำฝนได้ ๓๐ มม.	นายจิตร แสงทอง
	ตรัง	ห้วยยอด	ปากแจ่ม	ลำแพะ	วัดปริมาณน้ำฝนได้ ๒๙ มม.	นายพินิจ ชูชื่น
	ตรัง	ห้วยยอด	ปากแจ่ม	ท่ามะปราง	วัดปริมาณน้ำฝนได้ ๒๙ มม.	นายจัญญ์ สมบูรณ์
	ตรัง	ห้วยยอด	ปากแจ่ม	หน้าเขา	วัดปริมาณน้ำฝนได้ ๒๓ มม.	นางบุญเย็น อ้นซ้าย
	ตรัง	ห้วยยอด	ปากแจ่ม	โนเขา	วัดปริมาณน้ำฝนได้ ๒๐ มม.	นายสมคิด นาเลื่อน
	นครศรีธรรมราช	สิชล	เขาน้อย	ยอดน้ำ	วัดปริมาณน้ำฝนได้ ๑๐ มม.	นายสุเทพ โมอ่อน
	พัทลุง	ศรีบรรพต	ตะพาน	สวนตะโหนด	ท้องฟ้าโปร่ง ไม่มีฝนตก	นายพล บุญเพิ่ม
	พัทลุง	ศรีบรรพต	ตะพาน	ตะพาน	ท้องฟ้าโปร่ง ไม่มีฝนตก	นายสมจิตร ศรีนวลเอียด
	สุราษฎร์ธานี	พุนพิน	ท่าข้าม	พุนพิน	ท้องฟ้าโปร่ง อากาศเย็น	เครือข่ายฯ ทธ.
	สุราษฎร์ธานี	คีรีรัฐนิคม	น้ำหัก	ปากพาย	ท้องฟ้าโปร่ง ไม่มีฝนตก	นายชนกพงษ์ ภูห้วยล้า
	นครศรีธรรมราช	ขนอม	ท้องเนียน	บางแพง	ท้องฟ้าโปร่ง อากาศเย็น	นายอาคม ศรียงยศ
	ระนอง	ละอุ่น	ละอุ่นเหนือ	บางฉนวน	ท้องฟ้าโปร่ง อากาศเย็น	นางลำดวน ภัคดี
ระนอง	กระบุรี	จ.ป.ร	นิคมฝั่ง ๑	ท้องฟ้าโปร่ง ไม่มีฝนตก	นายจำลอง พวงสุวรรณ	
ระนอง	กระบุรี	จ.ป.ร	นิคมฝั่ง ๒	ท้องฟ้าโปร่ง ไม่มีฝนตก	นายสุจิตร์ เจริญชัยนุชกุล	
ระนอง	กระบุรี	จ.ป.ร.	นิคมฝั่ง ๓	ท้องฟ้าครึ้ม ฝนตกเล็กน้อย	นายสำราญ ขุนทองน้อย	
ตะวันออก	ชลบุรี	บ้านบึง	คลองกิว	ท่าน้ำ	ท้องฟ้าโปร่ง อากาศเย็น	นายประทีป สันทะศิริ
	จันทบุรี	เขาคิชฌกูฏ	ตะเคียนทอง	คลองโพบูลย์	ท้องฟ้าโปร่ง อากาศเย็น	นายจำลอง กิ่งชา
	ปราจีนบุรี	นาดี	แก่งดินสอ	แก่งใหญ่	ท้องฟ้าโปร่ง อากาศเย็น	นายวิรัตน์ ศรีลาสร้อย
	สระแก้ว	วังสมบูรณ์	วังทอง	คลองไม้เสียด	ท้องฟ้าโปร่ง อากาศเย็น	นายอุทัย เทียงธรรม
	ตราด	บ่อไร่	หนองบอน	คอแล	ท้องฟ้าโปร่ง อากาศเย็น	นางสาววรรณีย์ ไชยวงษ์
กลาง	เพชรบุรี	ชะอำ	ชะอำ	นายาง	ท้องฟ้าโปร่ง อากาศเย็น	นายบุญยิ่ง เนียนตั้ง
	ราชบุรี	สวนผึ้ง	ตะนาวศรี	ห้วยม่วง	ท้องฟ้าโปร่ง อากาศเย็น	นายกกล้า อิมเอม
	ประจวบคีรีขันธ์	บางสะพาน	ชอนทอง	ดอนสำนัก	ท้องฟ้าโปร่ง อากาศเย็น	นายอำนาจ แพรพันธ์
	กาญจนบุรี	สังขละบุรี	ปรางค์	ท่าดินแดง	ท้องฟ้าโปร่ง อากาศเย็น	นางวันเพ็ญ ภิรมย์โพธิ์
ตะวันออก เฉียงเหนือ	นครราชสีมา	สีคิ้ว	คลองไผ่	ซับศิลาทอง	ท้องฟ้าโปร่ง อากาศเย็น	นางเกษมศรี อุทัยรัตน์
	เลย	ภูหลวง	เลยวังไสย์	ไร่สุขสันต์	ท้องฟ้าโปร่ง อากาศเย็น	นายสมยศ บุตรเต
	ชัยภูมิ	คอนสาร	ทุ่งลุยลาย	ขสป.ภูเขียว	ท้องฟ้าโปร่ง อากาศเย็น	นายณนัตถิ์ก บึงอำพันธ์
	อุบลราชธานี	น้ำยืน	โคมประเสริฐ	เข้ตอน	ท้องฟ้าโปร่ง อากาศเย็น	นายชู พรชู

หมายเหตุ : ศูนย์ปฏิบัติการธรณีพิบัติภัย ได้ประสานงานเครือข่ายเฝ้าระวังแจ้งเตือนธรณีพิบัติภัย จำนวน ๓๗ คน เพื่อรวบรวมข้อมูลในพื้นที่เพื่อจัดทำรายงานสถานการณ์ธรณีพิบัติภัยประจำวัน วันอาทิตย์ที่ ๒๗ ธันวาคม พ.ศ. ๒๕๖๓