



# กรมทรัพยากรธรณี

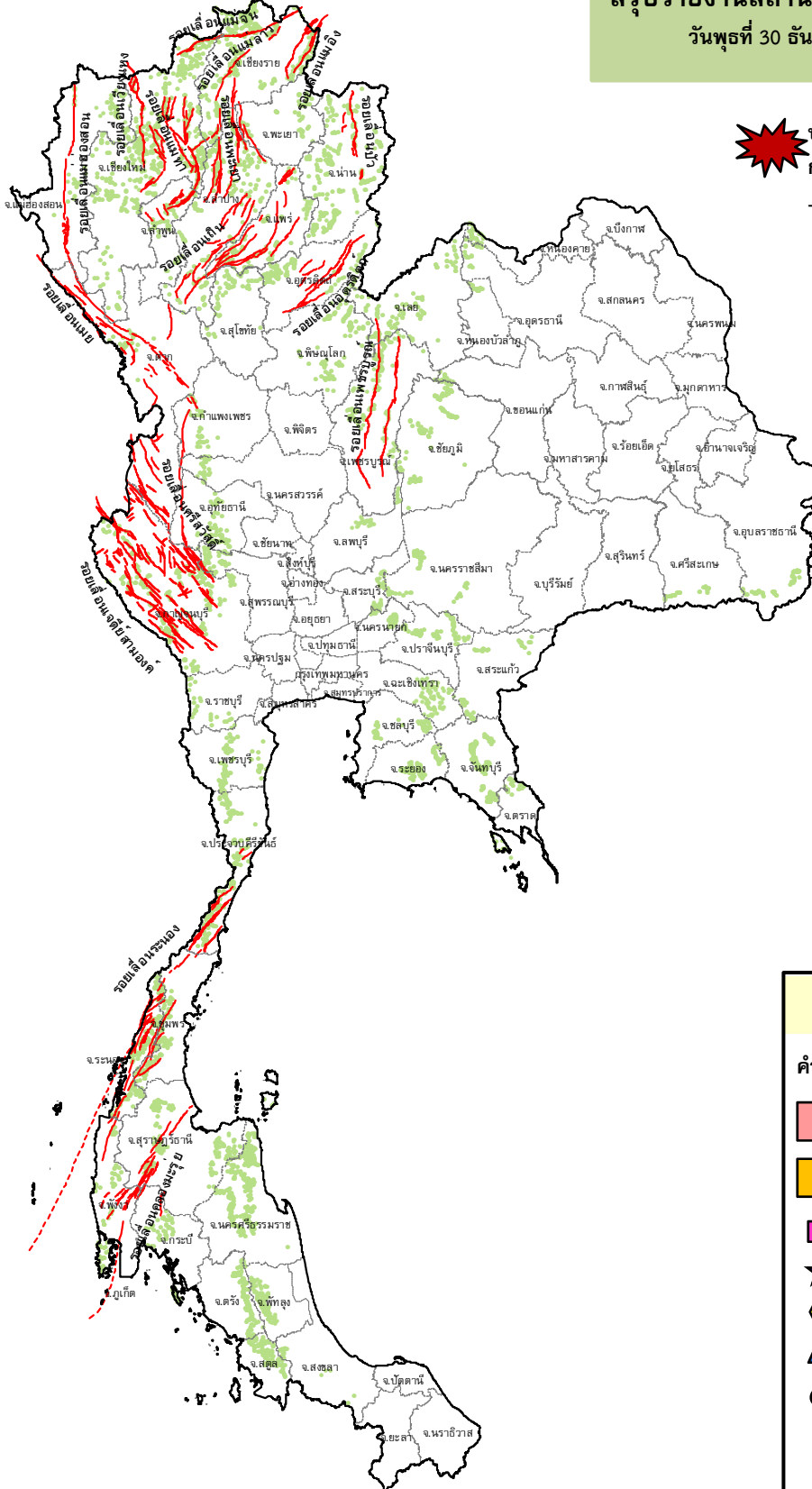
## สรุปรายงานสถานการณ์ธรณีพิบัติภัยประจำวัน

วันที่ 30 ธันวาคม 2563 เวลา 09.30 น.



ประกาศเฝ้าระวังดินถล่ม  
กรมทรัพยากรธรณี

- ไม่มี



### ประเภทของภัยที่เกิด

- คำอธิบายสัญลักษณ์
- พื้นที่ประกาศเฝ้าระวังดินถล่ม
  - พื้นที่คาดการณ์ปริมาณน้ำฝนที่อาจก่อให้เกิดดินถล่ม
  - ดินถล่ม/ดินไหล/หินร่วง/รอยแยก
  - จุดเหนือศูนย์เกิดแผ่นดินไหว
  - สถานี
  - หลุมยุบ/ดินทรุดตัว
  - ปริมาณน้ำฝนในพื้นที่เสี่ยงภัยมากกว่า 100 มม. ขึ้นไป
  - อาสาสมัครเครือข่ายวัดปริมาณน้ำฝนของกรมทรัพยากรธรณี
  - รอยเลื่อนมีพลัง



รายงานสถานการณ์ธรณีพิบัติภัยประจำวัน  
วันพุธที่ ๓๐ ธันวาคม พ.ศ. ๒๕๖๓ เวลา ๐๙.๓๐ น.



๑. ประกาศกรมทรัพยากรธรณี

- ไม่มี

๒. ธรณีพิบัติภัยภายในประเทศ รอบ ๒๔ ชั่วโมง

๒.๑ ดินถล่ม น้ำป่าไหลหลาก ดินไหล หินร่วง รอยแยก และหลุมยุบ

- ไม่มี

๒.๒ แผ่นดินไหว

- ไม่มี

๓. ธรณีพิบัติภัยทั่วโลก รอบ ๒๔ ชั่วโมง ที่มีผลกระทบรุนแรง (ดินถล่ม ภูเขาไฟระเบิด แผ่นดินไหว สึนามิ หลุมยุบและอื่นๆ)

- วานนี้ ( ๒๙ ธ.ค. ๖๓ ) เวลา ๑๘.๑๙ น. เกิดแผ่นดินไหวบนบกประเทศโครเอเชีย เมืองเปตริเนีย ขนาด ๖.๔ ลิก ๑๐ กม. เกิดจากรอยเลื่อนตามแนวระดับ (strike-slip faulting) ภายในแผ่นเปลือกโลกยูเรเชีย ก่อนวันเกิดเหตุ (๒๘ ธ.ค. ๖๓) เกิดแผ่นดินไหวแผ่นดินไหวขนาดเล็กทำให้อาคารบ้านเรือนบางแห่งได้รับความเสียหาย เบื้องต้นเหตุแผ่นดินไหวครั้งนี้สามารถรับรู้ได้ถึงแรงสั่นสะเทือนตั้งแต่กรุงซาเกร็บเมืองหลวงของประเทศโครเอเชีย จนถึงประเทศใกล้เคียง ได้แก่ ประเทศออสเตรีย และสโลวีเนีย มีรายงานความเสียหายพบผู้เสียชีวิต ๗ ศพ บาดเจ็บประมาณ ๒๐ คน และอาคารบ้านเรือนได้รับความเสียหายเป็นจำนวนมาก (ที่มา : USGS และไทยรัฐออนไลน์)

๔. พื้นที่ติดตามและเฝ้าระวังสถานการณ์ธรณีพิบัติภัยดินถล่มและน้ำป่าไหลหลากของกรมทรัพยากรธรณี

- เนื่องจากในพื้นที่เสี่ยงดินถล่ม มีปริมาณน้ำฝนไม่ถึงเกณฑ์การเฝ้าระวัง ประกอบกับบางพื้นที่ไม่มีฝนตก จึงไม่มีพื้นที่ติดตามสถานการณ์พิบัติภัยดินถล่มและน้ำป่าไหลหลาก

๕. แนวทางการบริหาร

กรณีสถานการณ์ปกติ

- กรมทรัพยากรธรณี ร่วมกับหน่วยงานต่างๆ ที่เกี่ยวข้องดำเนินการติดตามสถานการณ์อย่างต่อเนื่องสม่ำเสมอ เพื่อให้พร้อมสำหรับการแลกเปลี่ยนและสนับสนุนข้อมูลด้านการบริหารจัดการพิบัติภัยของแต่ละหน่วยงาน และเป็นการช่วยบรรเทาและลดผลกระทบจากพิบัติภัยที่อาจเกิดขึ้นต่อชีวิตและทรัพย์สินของประชาชนอีกทางหนึ่ง
- หน่วยงานที่เกี่ยวข้องเตรียมความพร้อมเพื่อรับมือกับสถานการณ์ที่อาจเกิดขึ้นได้อย่างทันท่วงที
- แจ้งข้อมูล/ข่าวสาร/รายงาน อย่างสม่ำเสมอ

ข้อมูลสนับสนุนที่ใช้ในการวิเคราะห์ ติดตามและเฝ้าระวังธรณีพิบัติภัยดินถล่ม ศูนย์ปฏิบัติการธรณีพิบัติภัย มีดังนี้

• สภาพอากาศ (กรมอุตุนิยมวิทยา)

- พยากรณ์อากาศ ๒๔ ชั่วโมงข้างหน้า บริเวณความกดอากาศสูงหรือมวลอากาศเย็นกำลังแรงอีกระลอกจากประเทศจีนได้แผ่ลงมาปกคลุมประเทศไทยตอนบนและลาวตอนบนแล้ว และจะแผ่เข้าปกคลุมประเทศไทยตอนบนในวันนี้ ซึ่งจะทำให้ในช่วงวันที่ ๓๐ ธ.ค. ๖๓ ถึง ๓ ม.ค. ๖๔ บริเวณประเทศไทยตอนบนมีอากาศเย็นถึงหนาวกับมีลมแรง อุณหภูมิจะลดลง ๖-๘ องศาเซลเซียส สำหรับมรสุมตะวันออกเฉียงเหนือที่พัดปกคลุมอ่าวไทยและภาคใต้จะมีกำลังแรงขึ้น ทำให้ภาคใต้มีฝนเพิ่มขึ้น

- ปริมาณน้ำฝนสูงสุดวัดได้ที่อำเภอทุ่งใหญ่ จังหวัดนครศรีธรรมราช ๒๔ มม. (ที่มา : สถาบันสารสนเทศทรัพยากรน้ำ องค์การมหาชน)

• พื้นที่คาดการณ์ปริมาณน้ำฝนที่อาจก่อให้เกิดดินถล่มล่วงหน้า ๓ วัน จากแบบจำลองพื้นที่อ่อนไหวต่อดินถล่มแบบพลวัต (AP Model) สำหรับศูนย์ปฏิบัติการธรณีพิบัติภัย

- ไม่มีพื้นที่คาดการณ์

หมายเหตุ AP Model เป็นการวิเคราะห์ข้อมูลเชิงสถิติของปริมาณน้ำฝนสะสมและเหตุการณ์ดินถล่มในอดีตนำมาสร้างเกณฑ์น้ำฝนสะสมวิกฤตสำหรับเฝ้าระวังและแจ้งเตือนภัยดินถล่ม ข้อมูลการคาดการณ์ปริมาณน้ำฝนล่วงหน้า ๗๒ ชั่วโมงโดยสถาบันสารสนเทศทรัพยากรน้ำ องค์การมหาชน ได้นำมาวิเคราะห์ด้วยแบบจำลอง AP Model เพื่อคาดการณ์พื้นที่ที่จะติดตาม/เฝ้าระวังธรณีพิบัติภัยดินถล่มล่วงหน้า

• ปริมาณน้ำฝนที่วัดได้จากเครือข่ายเฝ้าระวังแจ้งเตือนธรณีพิบัติภัยในรอบ ๒๔ ชั่วโมง (๒๔ ธ.ค. ๖๓ เวลา ๐๗.๐๐ น. – ๓๐ ธ.ค. ๖๓ เวลา ๐๗.๐๐ น.)

| ภาค                    | จังหวัด / อำเภอ / ตำบล / หมู่บ้าน |                |                |                 | ข้อมูลปริมาณน้ำฝน<br>(รอบ ๒๔ ชม.) | เครือข่ายฯ ทธ.<br>(ผู้รายงาน) |
|------------------------|-----------------------------------|----------------|----------------|-----------------|-----------------------------------|-------------------------------|
| เหนือ                  | เชียงใหม่                         | หางดง          | บ้านปาง        | ปางใต้          | ท้องฟ้าโปร่ง อากาศเย็น ๑๖ °C      | นายวรวิทย์ อินก้อน            |
|                        | ลำพูน                             | แม่ทา          | ทาภาค          | ดอยแช่          | ท้องฟ้าโปร่ง อากาศเย็น ๑๑ °C      | นายสุทัศน์ นันทากาศ           |
|                        | ลำพูน                             | แม่ทา          | ทาชุมเงิน      | ห้วยเตือ        | ท้องฟ้าโปร่ง มีแสงแดด             | นายเสน่ห์ จี๊สละ              |
|                        | ลำปาง                             | งาว            | บ้านหวด        | ปางหละ          | ท้องฟ้าโปร่ง อากาศหนาว            | นายวัลลพ นาหลวง               |
|                        | แม่ฮ่องสอน                        | ปาย            | เมืองแปง       | สบตา            | ท้องฟ้าโปร่ง อากาศหนาว            | นายพยนตร์ อนันต์              |
|                        | อุตรดิตถ์                         | ท่าปลา         | หาดล้า         | คลองชมพู        | ท้องฟ้าโปร่ง อากาศเย็น ๑๘ °C      | นายอัครเดช ทิพยราช            |
|                        | อุตรดิตถ์                         | ท่าปลา         | น้ำหมั้น       | ทรายงาม         | ท้องฟ้าโปร่ง อากาศเย็น ๑๓ °C      | นายประสิทธิ์ ทองหล่อ          |
|                        | อุตรดิตถ์                         | ท่าปลา         | น้ำหมั้น       | น้ำต๊ะ          | ท้องฟ้าโปร่ง อากาศเย็น ๑๗ °C      | นายไพโรสิทธิ์ แสนหลวง         |
| ใต้                    | นครศรีธรรมราช                     | สิชล           | เขาน้อย        | ยอดน้ำ          | ท้องฟ้าโปร่ง ไม่มีฝนตก            | นายสุเทพ โมอ่อน               |
|                        | สุราษฎร์ธานี                      | ท่าชนะ         | คลองพา         | ทับสมิงคลา      | ท้องฟ้าโปร่ง ไม่มีฝนตก            | นายนิยม นิยมจิตร              |
|                        | พังงา                             | กะปง           | เหล            | ช้างเชือ        | ท้องฟ้าโปร่ง ไม่มีฝนตก            | นายจริต แสงทอง                |
|                        | ตรัง                              | ห้วยยอด        | ปากแจ่ม        | ลำแพะ           | ท้องฟ้าโปร่ง ไม่มีฝนตก            | นายพินิจ ชูชื่น               |
|                        | ตรัง                              | ห้วยยอด        | ปากแจ่ม        | ปากแจ่ม         | ท้องฟ้าโปร่ง ไม่มีฝนตก            | นายทัศนะ คงแก้ว               |
|                        | ตรัง                              | ห้วยยอด        | ปากแจ่ม        | ท่ามะปราง       | ท้องฟ้าโปร่ง ไม่มีฝนตก            | นายจรรย์ สมบูรณ์              |
|                        | ระนอง                             | กระบุรี        | จ.ป.ร          | นิคมฝั่ง ๑      | ท้องฟ้าโปร่ง ไม่มีฝนตก            | นายจำลอง พวงสุวรรณ            |
|                        | ระนอง                             | กระบุรี        | จ.ป.ร          | นิคมฝั่ง ๒      | ท้องฟ้าโปร่ง ไม่มีฝนตก            | นายสุจิตร์ เจริญชัยนุกุล      |
| ตะวันออก               | จันทบุรี                          | เขาคิชฌกูฏ     | ตะเคียนทอง     | ชำเคราะห์       | ท้องฟ้าโปร่ง อากาศดี              | นายเชิ่อม วรรณภักดี           |
|                        | ชลบุรี                            | บ่อทอง         | พลวงทอง        | เขาใหญ่         | ท้องฟ้าโปร่ง อากาศดี              | นายประภาส แซ่อั้ง             |
|                        | จันทบุรี                          | เขาคิชฌกูฏ     | จันทเขลม       | คลองชีพ         | ท้องฟ้าโปร่ง มีแสงแดด             | นายชูชาติ ฐุการ               |
|                        | สระแก้ว                           | วังน้ำเย็น     | ทุ่งมหาเจริญ   | ตลิ่งตะเคียนชัย | ท้องฟ้าโปร่ง มีแสงแดด             | นายสุวิทย์ มุลมณี             |
|                        | ตราด                              | เขาสมิง        | สะตอ           | ตาพลาย          | ท้องฟ้ามีเมฆบางส่วน อากาศร้อน     | นายสุวัช แจ่มมาลี             |
|                        | ปราจีนบุรี                        | นาดี           | แก่งดินสอ      | แก่งใหญ่        | ท้องฟ้าโปร่ง อากาศร้อน            | นายวิรัตน์ ศรีลาสร้อย         |
|                        | ตราด                              | บ่อไร่         | ช้างทูน        | หนองไม้หอม      | ท้องฟ้าโปร่ง อากาศดี              | นายชรรณชัย โฉมเฉลา            |
| กลาง                   | กาญจนบุรี                         | ด่านมะขามเตี้ย | ด่านมะขามเตี้ย | พุก ráง         | ท้องฟ้าโปร่ง อากาศเย็น            | นายโกมิน ม้วนมอ               |
|                        | นครนายก                           | เมือง          | ศรีนาวา        | ศรีนาวา         | ท้องฟ้าโปร่ง อากาศดี              | นายปรีชา จันทอนธิมุก          |
|                        | ลพบุรี                            | ลำสนธิ         | กุดตาเพชร      | หินลาว          | ท้องฟ้าโปร่ง อากาศดี              | นายคำพูน วงษ์อุทร             |
|                        | สระบุรี                           | แก่งคอย        | ชะอม           | บำรุงธรรม       | ท้องฟ้าโปร่ง อากาศเย็น            | นายธวัชชัย รักษา              |
| ตะวันออก<br>เฉียงเหนือ | ขอนแก่น                           | ภูผาม่าน       | วังสวาบ        | วังสวาบ         | ท้องฟ้าโปร่ง อากาศเย็น            | นายดุสิต สีพันบุญ             |
|                        | หนองคาย                           | สังคม          | บ้านม่วง       | ตาดเสริม        | ท้องฟ้าโปร่ง อากาศเย็น            | นายทรงเดช พลท่า               |
|                        | เลย                               | ภูเรือ         | ท่าศาลา        | ลำราญ           | ท้องฟ้าครึ้ม อากาศร้อน            | นายกิตติ จำปานิล              |
|                        | อุดรธานี                          | นาูง           | โนนทอง         | โสมสวรรค์       | ท้องฟ้ามีเมฆบางส่วน อากาศร้อน     | นายถาวร ประจัญกล้า            |

หมายเหตุ : ศูนย์ปฏิบัติการธรณีพิบัติภัย ได้ประสานงานเครือข่ายเฝ้าระวังแจ้งเตือนธรณีพิบัติภัย จำนวน ๓๑ คน เพื่อรวบรวมข้อมูลในพื้นที่เพื่อจัดทำรายงานสถานการณ์ธรณีพิบัติภัยประจำวัน วันพุธที่ ๓๐ ธันวาคม พ.ศ. ๒๕๖๓

ศูนย์ปฏิบัติการธรณีพิบัติภัย กองธรณีวิทยาสิ่งแวดล้อม  
กรมทรัพยากรธรณี กระทรวงทรัพยากรธรรมชาติและสิ่งแวดล้อม  
โทร ๐๒ ๖๒๑ ๕๗๐๓-๕ โทรสาร ๐๒ ๖๒๑ ๕๗๐๐  
[www.dmr.go.th](http://www.dmr.go.th)