



กรมทรัพยากรธรณี

สรุปรายงานสถานการณ์ธรณีพิบัติภัยประจำวัน

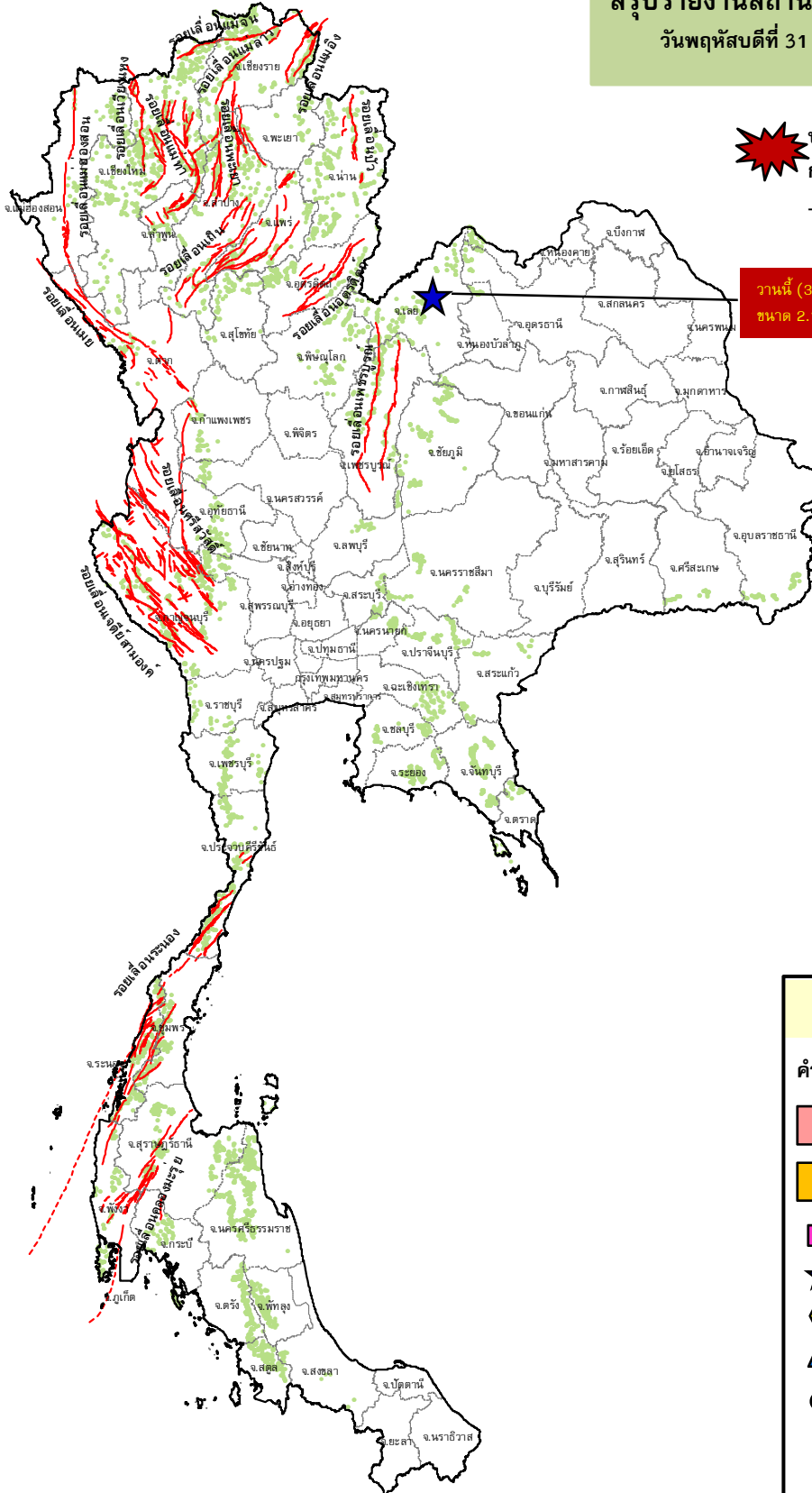
วันพฤหัสบดีที่ 31 ธันวาคม 2563 เวลา 09.30 น.



ประกาศเฝ้าระวังดินถล่ม
กรมทรัพยากรธรณี

- ไม่มี

วานนี้ (30 ธ.ค. 63) เวลา 22.15 น. เกิดแผ่นดินไหวบนบก
ขนาด 2.1 ลึก 1 กม. บริเวณ อ.เมือง จ.เลย



ประเภทของภัยที่เกิด

คำอธิบายสัญลักษณ์

- พื้นที่ประกาศเฝ้าระวังดินถล่ม
- พื้นที่คาดการณ์ปริมาณน้ำฝนที่อาจก่อให้เกิดดินถล่ม
- ดินถล่ม/ดินไหล/หินร่วง/รอยแยก
- จุดเหนือศูนย์เกิดแผ่นดินไหว (1)
- สีนามิ
- หลุมยุบ/ดินทรุดตัว
- ปริมาณน้ำฝนในพื้นที่เสี่ยงภัยมากกว่า 100 มม. ขึ้นไป
- อาสาสมัครเครือข่ายวัดปริมาณน้ำฝนของกรมทรัพยากรธรณี
- รอยเลื่อนมีพลัง



รายงานสถานการณ์ธรณีพิบัติภัยประจำวัน
วันพฤหัสบดีที่ ๓๑ ธันวาคม พ.ศ. ๒๕๖๓ เวลา ๐๙.๓๐ น.



๑. ประกาศกรมทรัพยากรธรณี

- ไม่มี

๒. ธรณีพิบัติภัยภายในประเทศ รอบ ๒๔ ชั่วโมง

๒.๑ ดินถล่ม น้ำป่าไหลหลาก ดินไหล หินร่วง รอยแยก และหลุมยุบ

- ไม่มี

๒.๒ แผ่นดินไหว

- วานนี้ (๓๐ ธ.ค. ๖๓) เวลา ๒๒.๑๕ น. เกิดแผ่นดินไหวบนบกขนาด ๒.๑ ลิก ๑ กิโลเมตร บริเวณอำเภอเมือง จังหวัดเลย สาเหตุเกิดจากกลุ่มรอยเลื่อนเพชรบูรณ์ที่มีการวางตัวในทิศเหนือ-ใต้ ในรูปแบบของรอยเลื่อนปกติ (Normal Fault) ไม่มีความเสียหาย (ที่มา : กองเฝ้าระวังแผ่นดินไหว กรมอุตุนิยมวิทยา และทอ.)

๓. ธรณีพิบัติภัยทั่วโลก รอบ ๒๔ ชั่วโมง ที่มีผลกระทบรุนแรง (ดินถล่ม ภูเขาไฟระเบิด แผ่นดินไหว สึนามิ หลุมยุบและอื่นๆ)

- หลุมยุบ : ประเทศนอร์เวย์ เกิดเหตุดินทรุดตัวเป็นหลุมมีความกว้าง ๓๐๐ เมตร ความยาว ๗๐๐ เมตร ที่เมือง Ask ห่างจากกรุงออสโล ไปทางทิศตะวันออกเฉียงเหนือ ๒๕ กิโลเมตร ทำให้บ้านเรือนประชาชน ประมาณ ๑๔ หลังคาเรือน และโรงพยาบาลประมาณ ๑๐ แห่ง ทรุดจมลง มีผู้ได้รับบาดเจ็บ ประมาณ ๑๔ คน และผู้สูญหาย ๒๖ คน เบื้องต้นเจ้าหน้าที่ได้อพยพประชาชนกว่า ๕๐๐ คน ออกจากพื้นที่แล้ว และประกาศให้เป็นพื้นที่อันตราย (ที่มา : BTtimes และPostjung.com)

๔. พื้นที่ติดตามและเฝ้าระวังสถานการณ์ธรณีพิบัติภัยดินถล่มและน้ำป่าไหลหลากของกรมทรัพยากรธรณี

- เนื่องจากในพื้นที่เสี่ยงดินถล่ม มีปริมาณน้ำฝนไม่ถึงเกณฑ์การเฝ้าระวัง ประกอบกับบางพื้นที่ไม่มีฝนตก จึงไม่มีพื้นที่ติดตามสถานการณ์พิบัติภัยดินถล่มและน้ำป่าไหลหลาก

๕. แนวทางการบริหาร

กรณีสถานการณ์ปกติ

- กรมทรัพยากรธรณี ร่วมกับหน่วยงานต่างๆ ที่เกี่ยวข้องดำเนินการติดตามสถานการณ์อย่างต่อเนื่องสม่ำเสมอ เพื่อให้พร้อมสำหรับการแลกเปลี่ยนและสนับสนุนข้อมูลด้านการบริหารจัดการพิบัติภัยของแต่ละหน่วยงาน และเป็นการช่วยบรรเทาและลดผลกระทบจากพิบัติภัยที่อาจเกิดขึ้นต่อชีวิตและทรัพย์สินของประชาชนอีกทางหนึ่ง
- หน่วยงานที่เกี่ยวข้องเตรียมความพร้อมเพื่อรับมือกับสถานการณ์ที่อาจเกิดขึ้นได้อย่างทัน่วงที
- แจ้งข้อมูล/ข่าวสาร/รายงาน อย่างสม่ำเสมอ

ข้อมูลสนับสนุนที่ใช้ในการวิเคราะห์ ติดตามและเฝ้าระวังธรณีพิบัติภัยดินถล่ม ศูนย์ปฏิบัติการธรณีพิบัติภัย มีดังนี้

• สภาพอากาศ (กรมอุตุนิยมวิทยา)

- พยากรณ์อากาศ ๒๔ ชั่วโมงข้างหน้า บริเวณความกดอากาศสูงหรือมวลอากาศเย็นกำลังแรงจากประเทศจีนได้แผ่ลงมาปกคลุมภาคตะวันออกเฉียงเหนือ ภาคเหนือตอนล่าง ภาคกลาง และภาคตะวันออกของประเทศไทยแล้ว ลักษณะเช่นนี้ทำให้บริเวณดังกล่าวมีอากาศหนาวเย็นลงอีก ๒-๔ องศาเซลเซียส กับมีลมแรง ขอให้ประชาชนบริเวณดังกล่าวดูแลสุขภาพเนื่องจากสภาพอากาศที่หนาวเย็นลงนี้ไว้ด้วย สำหรับมรสุมตะวันออกเฉียงเหนือกำลังปานกลางที่พัดปกคลุมอ่าวไทยและภาคใต้ มีกำลังแรงขึ้น ทำให้ภาคใต้มีฝนเพิ่มขึ้น ส่วนคลื่นลมบริเวณอ่าวไทยจะมีกำลังแรงอ่าวไทยตอนบนมีคลื่นสูง ๒-๓ เมตร ส่วนอ่าวไทยตอนล่างคลื่นสูง ๒-๔ เมตร บริเวณที่มีฝนฟ้าคะนองคลื่นสูงมากกว่า ๔ เมตร ขอให้ชาวเรือบริเวณอ่าวไทยเดินเรือด้วยความระมัดระวัง และเรือเล็กควรออกจากฝั่งในช่วงวันที่ ๓๑ ธ.ค. ๒๕๖๓ - ๓ ม.ค. ๒๕๖๔

- ปริมาณน้ำฝนสูงสุดวัดได้ที่อำเภอกลาง จังหวัดภูเก็ต ๓๕.๕ มม. (ที่มา : สถาบันสารสนเทศทรัพยากรน้ำ องค์การมหาชน)

• พื้นที่คาดการณ์ปริมาณน้ำฝนที่อาจก่อให้เกิดดินถล่มล่วงหน้า ๓ วัน จากแบบจำลองพื้นที่อ่อนไหวต่อดินถล่มแบบพลวัต (AP Model) สำหรับศูนย์ปฏิบัติการธรณีพิบัติภัย

- ไม่มีพื้นที่คาดการณ์

หมายเหตุ AP Model เป็นการวิเคราะห์ข้อมูลเชิงสถิติของปริมาณน้ำฝนสะสมและเหตุการณ์ดินถล่มในอดีตนำมาสร้างเกณฑ์น้ำฝนสะสมวิกฤตสำหรับเฝ้าระวังและแจ้งเตือนภัยดินถล่ม ข้อมูลการคาดการณ์ปริมาณน้ำฝนล่วงหน้า ๗๒ ชั่วโมงโดยสถาบันสารสนเทศทรัพยากรน้ำ องค์การมหาชน ได้นำมาวิเคราะห์ด้วยแบบจำลอง AP Model เพื่อคาดการณ์พื้นที่ที่จะติดตาม/เฝ้าระวังธรณีพิบัติภัยดินถล่มล่วงหน้า

• ปริมาณน้ำฝนที่วัดได้จากเครือข่ายเฝ้าระวังแจ้งเตือนธรณีพิบัติภัยในรอบ ๒๔ ชั่วโมง (๓๐ ธ.ค. ๖๓ เวลา ๐๗.๐๐ น. – ๓๑ ธ.ค. ๖๓ เวลา ๐๗.๐๐ น.)

ภาค	จังหวัด / อำเภอ / ตำบล / หมู่บ้าน				ข้อมูลปริมาณน้ำฝน (รอบ ๒๔ ชม.)	เครือข่ายฯ ทธ. (ผู้รายงาน)
เหนือ	เชียงใหม่	หางดง	บ้านปาง	ปางใต้	ท้องฟ้าโปร่ง อากาศเย็น ๑๘ °C	นายวรวิทย์ อินก้อน
	เชียงใหม่	อมก๋อย	นาเกียน	สจินเหนือ	ท้องฟ้าโปร่ง อากาศเย็น ๑๔ °C	นายปรัชญา ปรัชญาภูวดล
	เชียงใหม่	แมริม	โป่งแยง	ม่วงคำ	ท้องฟ้าโปร่ง อากาศเย็น ๑๗ °C	นายอินทูล จันทกิจ
	อุตรดิตถ์	ท่าปลา	หาดลำ	คลองชมภู	ท้องฟ้าโปร่ง อากาศเย็น ๑๖ °C	นายอัครเดช ทิพยราช
	อุตรดิตถ์	ท่าปลา	น้ำหมื่น	ทรายงาม	ท้องฟ้าโปร่ง อากาศเย็น ๑๕ °C	นายประสิทธิ์ ทองหล่อ
	อุตรดิตถ์	พิชัย	ท่าสัก	เต่าไห	ท้องฟ้าโปร่ง อากาศเย็น ๑๔ °C	นายวิชัย วิชัยชัทคะ
	กำแพงเพชร	เมือง	นาบ่อคำ	ปางขนุน	ท้องฟ้าแจ่มใส อากาศหนาว	นายจีระ ชัดสาย
	ลำปาง	วังเหนือ	วังทอง	ปางทอง	ท้องฟ้าโปร่ง อากาศหนาว	นายประพจน์ จันทมะมะ
ใต้	นครศรีธรรมราช	สิชล	เขาน้อย	ยอดน้ำ	ท้องฟ้ามีดครึ้ม ไม่มีฝนตก	นายสุเทพ โมอ่อน
	สุราษฎร์ธานี	คีรีรัฐนิคม	น้ำหัก	ปากพาย	ท้องฟ้ามีดครึ้ม ไม่มีฝนตก	นายชนกพงศ์ ภูช่วยล้ำ
	สุราษฎร์ธานี	ท่าชนะ	คลองพา	ทับสมิงคลา	ท้องฟ้ามีดครึ้ม ไม่มีฝนตก	นายนิยม นิยมจิตร
	พังงา	กะปง	เหล	ช้างเขือ	ท้องฟ้ามีดครึ้ม ไม่มีฝนตก	นายจริต แสงทอง
	ตรัง	ห้วยยอด	ปากแจ่ม	ลำแพะ	ท้องฟ้ามีดครึ้ม ไม่มีฝนตก	นายพินิจ ชูชื่น
	ตรัง	ห้วยยอด	ปากแจ่ม	ปากแจ่ม	ท้องฟ้ามีดครึ้ม ไม่มีฝนตก	นายทัศนะ คงแก้ว
	ตรัง	ห้วยยอด	ปากแจ่ม	คลองคู้ย	ท้องฟ้ามีดครึ้ม ไม่มีฝนตก	นายสมโชค แก้วเกลี้ยง
	ตรัง	ห้วยยอด	ปากแจ่ม	ท่ามะปราง	ท้องฟ้ามีดครึ้ม ไม่มีฝนตก	นายจัญใจ สมบูรณ์
	ภูเก็ต	เมืองภูเก็ต	ฉลอง	ยอดเสนห์	ท้องฟ้าแจ่มใส อากาศเย็น	นายสังกะสี กล้าการ
	ชุมพร	หลังสวน	บ้านควน	คลองกก	ท้องฟ้าครึ้ม อากาศร้อน	นางเกษณี อ้นสุวรรณ
ระนอง	ละอุ่น	ละอุ่นเหนือ	บางญวน	ท้องฟ้ามีดครึ้ม ไม่มีฝนตก	นางลำดวน รักดี	
ตะวันออก	ชลบุรี	บ่อทอง	พลวงทอง	เขาใหญ่	ท้องฟ้าโปร่ง อากาศเย็น ๑๔ °C	นายประภาส แซ่อึ้ง
	ปราจีนบุรี	กบินทร์บุรี	หนองกี่	หนองกี่	ท้องฟ้าโปร่ง อากาศเย็น ๑๖ °C	นางสาวจุฑาทิพย์ หงษ์มั่ง
	ระยอง	เมือง	สำนักทอง	สำนักทอง	ท้องฟ้าแจ่มใส อากาศหนาว	นายสมบูรณ์ บุญประกอบ
	สระแก้ว	วังน้ำเย็น	ทุ่งมหาเจริญ	ตลิ่งชัน	ท้องฟ้าโปร่ง อากาศหนาว	นายสมพร แจ่มศิริ
	ตราด	เขาสมิง	สะตอ	เกาะลอย	ท้องฟ้าโปร่ง อากาศร้อน	นางนิตา ศรีหา
	ฉะเชิงเทรา	ท่าตะเกียบ	คลองตะเกรา	วังหิน	ท้องฟ้าโปร่ง อากาศหนาว	นายเชียว แก้วเรือง
กลาง	สุพรรณบุรี	ด่านช้าง	นิคมกระเสียว	หุบตาอัน	ท้องฟ้าโปร่ง อากาศเย็น	นางลินดา เทพบุตร
	เพชรบุรี	แก่งกระจาน	ห้วยแม่เพรียง	พุไทร	ท้องฟ้าโปร่ง อากาศดี	นายสังวาล สาลี
	กาญจนบุรี	ทองผาภูมิ	สหกรณ์นิคม	สหกรณ์นิคม	ท้องฟ้าแจ่มใส อากาศหนาว	นายบุญตา ทองปาน
	นครนายก	บ้านนา	เขาเพิ่ม	เขาไม้ไฟ	ท้องฟ้าแจ่มใส อากาศหนาว	นายล้อมชัย เวียงคำ
ตะวันออก เฉียงเหนือ	อุบลราชธานี	น้ำยืน	โดมประดิษฐ์	เข้ด่อน	ท้องฟ้าโปร่ง อากาศเย็น ๑๖ °C	นายศรีคำเตือน พรชู
	นครราชสีมา	ปากช่อง	หมูสี	ท่าช้างใต้	ท้องฟ้าโปร่ง อากาศเย็น	นายบุญมี สาระมู
	ศรีสะเกษ	ภูสิงห์	ดงรัก	สันติสุข	ท้องฟ้าโปร่ง อากาศเย็น	นางสาวเบญจมาศ ธรรมพร
	หนองคาย	สังคม	นาจิว	ดงป่าเปลือย	ท้องฟ้าโปร่ง อากาศหนาว	นายถวิล สีจางจาง
	อุดรธานี	น้ำโสม	น้ำโสม	แสงทองพัฒนา	ท้องฟ้าโปร่ง อากาศหนาว	นายเสมียน คำใบ

หมายเหตุ : ศูนย์ปฏิบัติการธรณีพิบัติภัย ได้ประสานงานเครือข่ายเฝ้าระวังแจ้งเตือนธรณีพิบัติภัย จำนวน ๓๔ คน เพื่อรวบรวมข้อมูลในพื้นที่เพื่อจัดทำรายงานสถานการณ์ธรณีพิบัติภัยประจำวัน วันพฤหัสบดีที่ ๓๑ ธันวาคม พ.ศ. ๒๕๖๓

ศูนย์ปฏิบัติการธรณีพิบัติภัย กองธรณีวิทยาสิ่งแวดล้อม
กรมทรัพยากรธรณี กระทรวงทรัพยากรธรรมชาติและสิ่งแวดล้อม
โทร ๐๒ ๖๒๑ ๙๗๐๓-๕ โทรสาร ๐๒ ๖๒๑ ๙๗๐๐
www.dmr.go.th