

วานนี้ (31 ธ.ค. 63) เวลา 15.16 น. เกิดแผ่นดินไหวบนบก
ขนาด 1.9 ลึก 2 กม. บริเวณ อ.เมือง จ.เชียงราย



กรมทรัพยากรธรณี

สรุปรายงานสถานการณ์ธรณีพิบัติภัยประจำวัน

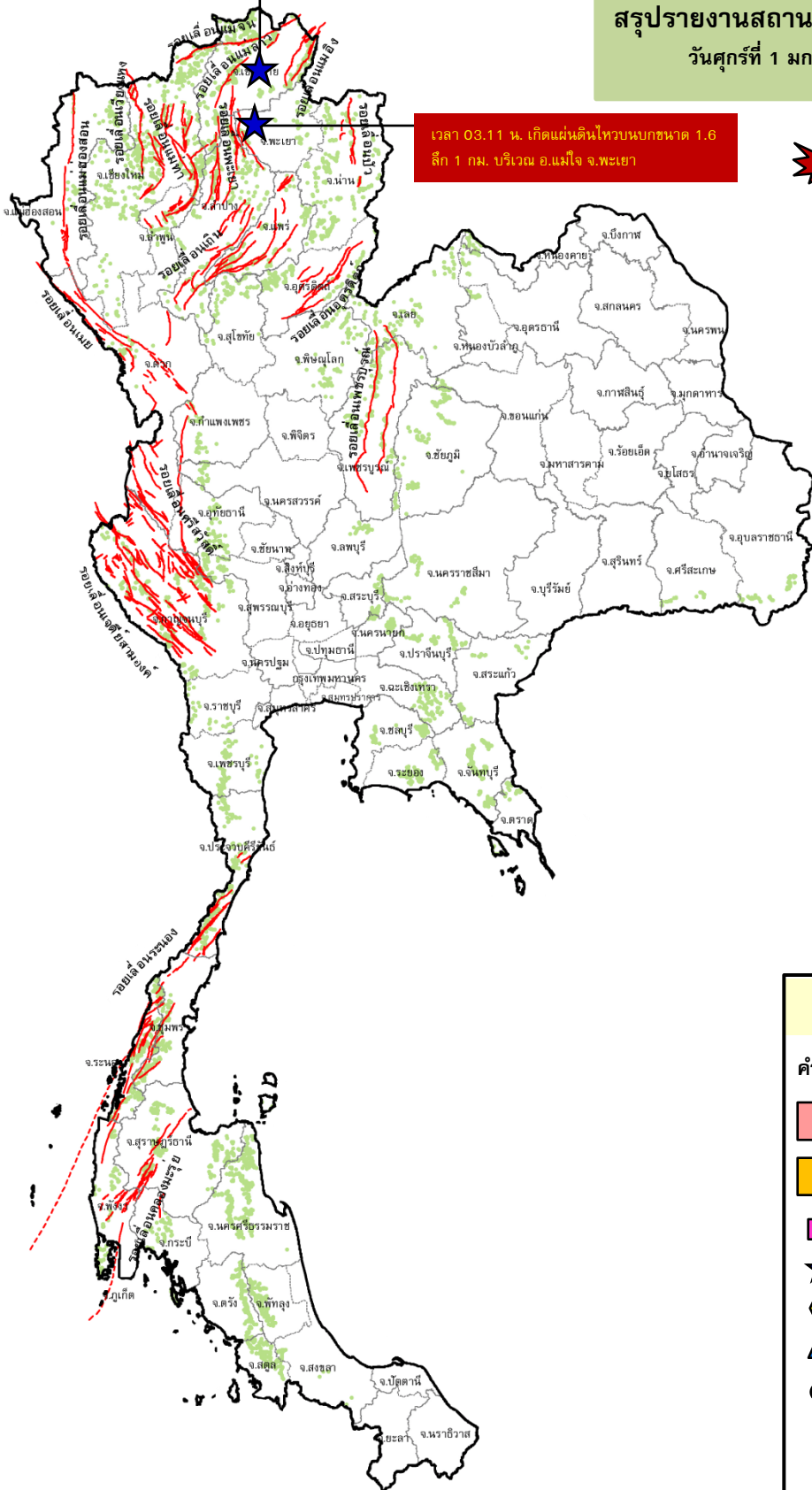
วันศุกร์ที่ 1 มกราคม 2564 เวลา 09.30 น.

เวลา 03.11 น. เกิดแผ่นดินไหวบนบกขนาด 1.6
ลึก 1 กม. บริเวณ อ.แม่ใจ จ.พะเยา



ประกาศเฝ้าระวังดินถล่ม
กรมทรัพยากรธรณี

- ไม่มี



ประเภทของภัยที่เกิด

- คำอธิบายสัญลักษณ์
- พื้นที่ประกาศเฝ้าระวังดินถล่ม
 - พื้นที่คาดการณ์ปริมาณน้ำฝนที่อาจก่อให้เกิดดินถล่ม
 - ดินถล่ม/ดินไหล/หินร่วง/รอยแยก
 - ★ จุดเหนือศูนย์เกิดแผ่นดินไหว (2)
 - สีนามิ
 - ▲ หลุมยุบ/ดินทรุดตัว
 - ปริมาณน้ำฝนในพื้นที่เสี่ยงภัยมากกว่า 100 มม. ขึ้นไป
 - อาสาสมัครเครือข่ายวัดปริมาณน้ำฝนของกรมทรัพยากรธรณี
 - รอยเลื่อนมีพลัง



รายงานสถานการณ์ธรณีพิบัติภัยประจำวัน
วันศุกร์ที่ ๑ มกราคม พ.ศ. ๒๕๖๔ เวลา ๐๙.๓๐ น.



๑. ประกาศกรมทรัพยากรธรณี

- ไม่มี

๒. ธรณีพิบัติภัยภายในประเทศ รอบ ๒๔ ชั่วโมง

๒.๑ ดินถล่ม น้ำป่าไหลหลาก ดินไหว หินร่วง รอยแยก และหลุมยุบ

- ไม่มี

๒.๒ แผ่นดินไหว

- เวลา ๐๓.๑๑ น. เกิดแผ่นดินไหวบนบกขนาด ๑.๖ ลิก ๑ กิโลเมตร บริเวณอ.แม่ใจ จ.พะเยา สาเหตุเกิดจากการเลื่อนตัวของกลุ่มรอยเลื่อนพะเยา ในรูปแบบการเลื่อนตามแนวระนาบเหลี่ยมซ้าย (Lift lateral strike slip fault) เป็นรอยเลื่อนที่มีการวางตัวในแนวทิศเหนือ-ใต้ ไม่สามารถรับรู้ ถึงแรงสั่นสะเทือน ไม่มีความเสียหาย (ที่มา : กองเฝ้าระวังแผ่นดินไหว กรมอุตุนิยมวิทยา และกรมทรัพยากรธรณี)

- วานนี้ (๓๑ ธ.ค. ๖๓) เวลา ๑๓.๑๖ น. เกิดแผ่นดินไหวบนบกขนาด ๑.๙ ลิก ๒ กิโลเมตร บริเวณ อ.เมือง จ.เชียงราย สาเหตุเกิดจากการเลื่อนตัวของกลุ่มรอยเลื่อนแม่ลาว ในรูปแบบการเลื่อนตามแนวระนาบเหลี่ยมซ้าย (Lift lateral strike slip fault) เป็นรอยเลื่อนที่มีการวางตัวในแนวทิศตะวันออกเฉียงเหนือ-ตะวันตก ไม่รับรู้ถึงแรงสั่นสะเทือน ไม่มีความเสียหาย (ที่มา : กองเฝ้าระวังแผ่นดินไหว กรมอุตุนิยมวิทยา และ กรมทรัพยากรธรณี)

๓. ธรณีพิบัติภัยทั่วโลก รอบ ๒๔ ชั่วโมง ที่มีผลกระทบรุนแรง (ดินถล่ม ภูเขาไฟระเบิด แผ่นดินไหว สึนามิ หลุมยุบและอื่นๆ)

- ไม่มี

๔. พื้นที่ติดตามและเฝ้าระวังสถานการณ์ธรณีพิบัติภัยดินถล่มและน้ำป่าไหลหลากของกรมทรัพยากรธรณี

- เนื่องจากในพื้นที่เสี่ยงดินถล่ม มีปริมาณน้ำฝนไม่ถึงเกณฑ์การเฝ้าระวัง ประกอบกับบางพื้นที่ไม่มีฝนตก จึงไม่มีพื้นที่ติดตามสถานการณ์พิบัติภัยดินถล่มและน้ำป่าไหลหลาก

๕. กรณีเหตุการณ์แผ่นดินไหวในประเทศไทย

- ติดตาม และประเมินสถานการณ์ โดยเฉพาะบริเวณกลุ่มรอยเลื่อนมีพลังที่เกิดแผ่นดินไหวขนาดใหญ่ และกลุ่มรอยเลื่อนที่อยู่ใกล้เคียง เพื่อให้ทราบสถานการณ์แผ่นดินไหวที่เกิดขึ้นได้อย่างทันทั่วถึง
- หน่วยงานที่เกี่ยวข้องในพื้นที่ติดตามสถานการณ์อย่างใกล้ชิดและต่อเนื่อง พร้อมทั้งจัดส่งเจ้าหน้าที่และผู้เชี่ยวชาญ ด้านแผ่นดินไหวลงพื้นที่โดยเร็ว เพื่อประเมินความรุนแรงของแผ่นดินไหว และชี้แจงทำความเข้าใจกับทุกภาคส่วนอย่างทั่วถึง รวมถึงสร้างความมั่นใจและเตรียมความพร้อมในการรับมือให้กับประชาชนในพื้นที่หากเกิดกรณีแผ่นดินไหวตาม (After shock)

ข้อมูลสนับสนุนที่ใช้ในการวิเคราะห์ ติดตามและเฝ้าระวังธรณีพิบัติภัยดินถล่ม ศูนย์ปฏิบัติการธรณีพิบัติภัย มีดังนี้

• สภาพอากาศ (กรมอุตุนิยมวิทยา)

- พยากรณ์อากาศ ๒๔ ชั่วโมงข้างหน้า บริเวณความกดอากาศสูงหรือมวลอากาศเย็นกำลังแรงจากประเทศจีนได้แผ่ปกคลุมประเทศไทยตอนบน ลักษณะเช่นนี้ทำให้บริเวณดังกล่าวมีอากาศหนาวเย็นลงกับมีลมแรง อุณหภูมิจะลดลงอีก ๒-๔ องศาเซลเซียสในภาคเหนือ ส่วนภาคตะวันออกเฉียงเหนือ ภาคกลาง และภาคตะวันออกอุณหภูมิจะลดลงอีก ๑-๓ องศาเซลเซียส ขอให้ประชาชนบริเวณดังกล่าวดูแลสุขภาพเนื่องจากสภาพอากาศที่หนาวเย็นลงนี้ไว้ด้วย

- ปริมาณน้ำฝนสูงสุดวัดได้ที่อำเภอเมือง จังหวัดนครศรีธรรมราช ๔๐.๒ มม. (ที่มา : กรมอุตุนิยมวิทยา)

• พื้นที่คาดการณ์ปริมาณน้ำฝนที่อาจก่อให้เกิดดินถล่มล่วงหน้า ๓ วัน จากแบบจำลองพื้นที่อ่อนไหวต่อดินถล่มแบบพลวัต (AP Model)

สำหรับศูนย์ปฏิบัติการธรณีพิบัติภัย

- ไม่มีพื้นที่คาดการณ์

หมายเหตุ AP Model เป็นการวิเคราะห์ข้อมูลเชิงสถิติของปริมาณน้ำฝนสะสมและเหตุการณ์ดินถล่มในอดีตนำมาสร้างเกณฑ์น้ำฝนสะสมวิกฤตสำหรับเฝ้าระวังและแจ้งเตือนภัยดินถล่ม ข้อมูลการคาดการณ์ปริมาณน้ำฝนล่วงหน้า ๓ ชั่วโมงโดยสถาบันสารสนเทศทรัพยากรน้ำ องค์การมหาชน ได้นำมาวิเคราะห์ด้วยแบบจำลอง AP Model เพื่อคาดการณ์พื้นที่ที่จะติดตาม/เฝ้าระวังธรณีพิบัติภัยดินถล่มล่วงหน้า

• ปริมาณน้ำฝนที่วัดได้จากเครือข่ายเฝ้าระวังแจ้งเตือนธรณีพิบัติภัยในรอบ ๒๔ ชั่วโมง (๓๑ ธ.ค. ๖๓ เวลา ๐๗.๐๐ น. – ๑ ม.ค. ๖๔ เวลา ๐๗.๐๐ น.)

ภาค	จังหวัด / อำเภอ / ตำบล / หมู่บ้าน				ข้อมูลปริมาณน้ำฝน (รอบ ๒๔ ชม.)	เครือข่ายฯ ทธ. (ผู้รายงาน)
เหนือ	เชียงใหม่	ฝาง	แม่งอน	หนองขวาง	ท้องฟ้าโปร่ง อากาศเย็น	นายชานน สุภานาม
	เชียงใหม่	อมก๋อย	นาเกียน	อูตุม	ท้องฟ้าโปร่ง อากาศเย็น ๑๒°C	นายภุชญา เพชรไชยา
	เชียงใหม่	หางดง	บ้านปาง	ปงใต้	ท้องฟ้าโปร่ง อากาศเย็น ๒๑°C	นายวรวิทย์ อินก้อน
	อุตรดิตถ์	ท่าปลา	น้ำหมัน	น้ำต๊ะ	ท้องฟ้าโปร่ง อากาศเย็น ๑๕°C	นายไพโรสิทธิ์ แสนหลวง
	อุตรดิตถ์	ท่าปลา	น้ำหมัน	ทรายงาม	ท้องฟ้าโปร่ง อากาศเย็น ๑๑°C	นายประสิทธิ์ ทองหล่อ
	อุตรดิตถ์	ท่าปลา	หาดล้า	คลองชมพู	ท้องฟ้าโปร่ง อากาศเย็น ๑๕°C	นายอัครเดช ทิพย์ราช
	กำแพงเพชร	คลองลาน	คลองลานพัฒนา	คลองลาน	ท้องฟ้าโปร่ง อากาศเย็น ๑๗°C	นายไชยยุทธ สุโชทยาน
	ลำพูน	บ้านโฮ้ง	ป่าพลู	แม่หาด	ท้องฟ้าโปร่ง อากาศเย็น	นายอาทิตย์ แก้ววรรณมา
	เชียงราย	แม่ลาว	ดงมะตะ	ดงมะตะ	ท้องฟ้าโปร่ง อากาศเย็น	นายสุพจน์ คำปือก
	เพชรบูรณ์	หล่มสัก	บึงน้ำเต้า	ธารทิพย์	ท้องฟ้าโปร่ง อากาศเย็น	นายหมื่น สิงห์ทอง
ใต้	สุราษฎร์ธานี	คีรีรัฐนิคม	น้ำหัก	ปากพาย	วัดปริมาณน้ำฝนได้ ๙ มม.	นายชนกพงษ์ ภูช่วยล้ำ
	นครศรีธรรมราช	ลิขิต	เขาน้อย	ยอดน้ำ	วัดปริมาณน้ำฝนได้ ๓ มม.	นายสุเทพ โมอ่อน
	ตรัง	ห้วยยอด	ปากแจ่ม	ลำแพะ	วัดปริมาณน้ำฝนได้ ๓ มม.	นายพินิจ ชูชื่น
	ตรัง	ห้วยยอด	ปากแจ่ม	ท่ามะปราง	ท้องฟ้าโปร่ง ไม่มีฝนตก	นายจรัญ สมบูรณ์
	ตรัง	ห้วยยอด	ปากแจ่ม	ในเขา	ท้องฟ้าโปร่ง ไม่มีฝนตก	นายสมคิด นาเลื่อน
	สุราษฎร์ธานี	พนม	พังกาญจน์	พังกาญจน์ล่าง	ท้องฟ้ามีดครึ้ม มีฝนตก	เครือข่ายฯ ทธ.
	ระนอง	กระบุรี	จ.ป.ร	น้ำขาว	ท้องฟ้าโปร่ง อากาศแจ่มใส	นายก่อพงศ์ จิตรพรหม
	ระนอง	กระบุรี	จ.ป.ร	นิคมฝั่ง ๑	ท้องฟ้าโปร่ง ไม่มีฝนตก	นายจำลอง พวงสุวรรณ
	ระนอง	สุขสำราญ	นาคา	บางมัน	ท้องฟ้าโปร่ง ไม่มีฝนตก	นายสมชาย คชสิงห์
	สตูล	ละงู	น้ำมุด	วังยาว	ท้องฟ้าโปร่ง ไม่มีฝนตก	นายสหาก ไต่ะเหม
สงขลา	รัตภูมิ	เขาพระ	บนควน	ท้องฟ้าโปร่ง ไม่มีฝนตก	นางวรรณิ์ หลงฮัน	
ตะวันออก	ชลบุรี	บ่อทอง	พลวงทอง	เขาใหญ่	ท้องฟ้าโปร่ง อากาศเย็น ๑๘°C	นายประภาส แซ่อึ้ง
	จันทบุรี	เขาคิชฌกูฏ	ตะเคียนทอง	ชำเคราะห์	ท้องฟ้าโปร่ง อากาศเย็น ๑๗°C	นายเชิมน วรรณภักดี
	ชลบุรี	บ่อทอง	พลวงทอง	เขาชะองค์	ท้องฟ้าแจ่มใส อากาศเย็น	นายมานัส รัตนะ
	สระแก้ว	เมือง	ท่าแยก	น้ำล้อม	ท้องฟ้ามีเมฆมาก อากาศเย็น	นายสงกรานต์ ศรีเจียม
	ตราด	บ่อไร่	บ่อพลอย	บ่อไร่	ท้องฟ้าโปร่ง อากาศเย็น	นายมานพ จิตตา
	ระยอง	เขาชะเมา	ห้วยทับมอญ	คลองหิน	ท้องฟ้าโปร่ง อากาศเย็น	นายบัญญัติ บัวมุด
ระยอง	เขาชะเมา	น้ำเป็น	สามแยกน้ำเป็น	ท้องฟ้าโปร่ง อากาศเย็น	นายสำราญ ลิ้มณีนี	
กลาง	กาญจนบุรี	สังขละบุรี	ไล่โว่	เสน่ห์พ่อง	ท้องฟ้าครึ้ม อากาศเย็น	นางนุชจารีย์ เสตะพันธ์
	ราชบุรี	สวนผึ้ง	ตะนาวศรี	บ่อหวี	ท้องฟ้าโปร่ง อากาศเย็น	นายทองเต็ม ทูรินตะวีริยะ
	นครนายก	บ้านนา	เขาเพิ่ม	รางไม้เต็ง	ท้องฟ้าโปร่ง อากาศเย็น	นายสุชาติ ท่วมทอง
	เพชรบุรี	ชะอำ	เขาใหญ่	หุบกระพง	ท้องฟ้าโปร่ง อากาศเย็น	นายพิชัย อยู่เย็น
ตะวันออก เฉียงเหนือ	นครราชสีมา	ปักธงชัย	สะแกราช	คลองเตย	ท้องฟ้าโปร่ง อากาศแจ่มใส	นายคณิง กรกิจ
	นครราชสีมา	สีคิ้ว	คลองไผ่	หนองขอน	ท้องฟ้าแจ่มใส อากาศเย็น	นางยลภัทร ก้องกระโทก
	อุบลราชธานี	น้ำยืน	โดมประดิษฐ์	เข้ต้อน	ท้องฟ้าโปร่ง อากาศหนาว	นายศรีคำเตือน พรชู
	ขอนแก่น	ภูผาม่าน	วังสวาบ	โนนเตาเหล็ก	ท้องฟ้าโปร่ง อากาศหนาว	นายทองสุข แพงทอง
	ศรีสะเกษ	ภูสิงห์	ดงรัก	สันติสุข	ท้องฟ้าโปร่ง อากาศหนาว	นางเบญจพร ธรรมพร

หมายเหตุ : ศูนย์ปฏิบัติการธรณีพิบัติภัย ได้ประสานงานเครือข่ายเฝ้าระวังแจ้งเตือนธรณีพิบัติภัย จำนวน ๓๗ คน เพื่อรวบรวมข้อมูลในพื้นที่เพื่อจัดทำรายงานสถานการณ์ธรณีพิบัติภัยประจำวัน วันศุกร์ที่ ๑ มกราคม พ.ศ. ๒๕๖๔

ศูนย์ปฏิบัติการธรณีพิบัติภัย กองธรณีวิทยาสิ่งแวดล้อม
กรมทรัพยากรธรณี กระทรวงทรัพยากรธรรมชาติและสิ่งแวดล้อม
โทร ๐๒ ๖๒๑ ๙๗๐๓-๕ โทรสาร ๐๒ ๖๒๑ ๙๗๐๐
www.dmr.go.th