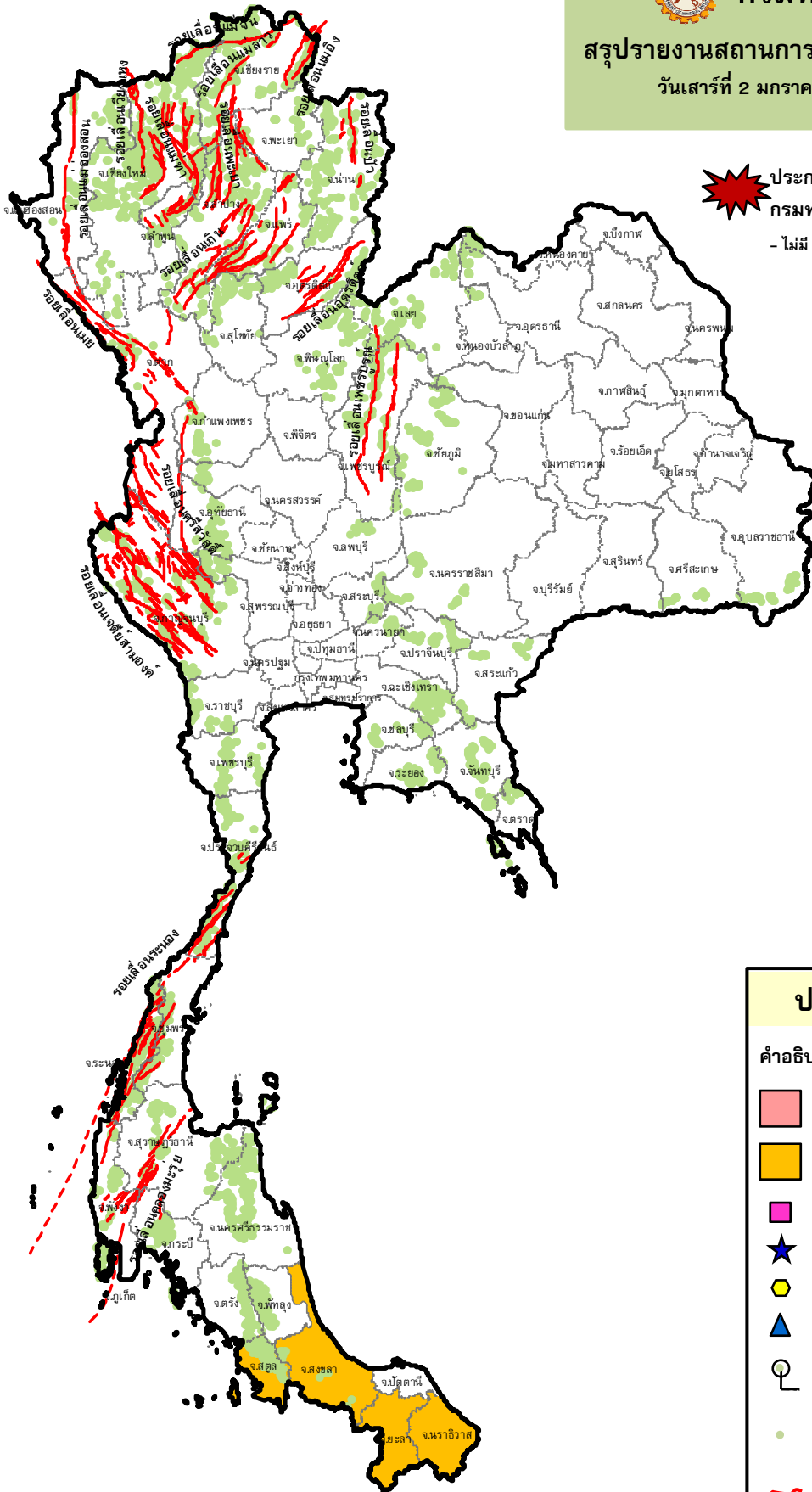




# กรมทรัพยากรธรณี

## สรุปรายงานสถานการณ์ธรณีพิบัติภัยประจำวัน

วันเสาร์ที่ 2 มกราคม 2564 เวลา 10.00 น.











ประกาศเฝ้าระวังดินถล่ม  
กรมทรัพยากรธรณี

- ไม่มี

### ประเภทของภัยที่เกิด

#### คำอธิบายสัญลักษณ์

-  พื้นที่ประกาศเฝ้าระวังดินถล่ม
-  พื้นที่คาดการณ์ปริมาณน้ำฝนที่อาจก่อให้เกิดดินถล่ม (4)
-  ดินถล่ม/ดินไหล/หินร่วง/รอยแยก
-  จุดเหนือศูนย์เกิดแผ่นดินไหว
-  สึนามิ
-  หลุมยุบ/ดินทรุดตัว
-  ปริมาณน้ำฝนในพื้นที่เสี่ยงภัยมากกว่า 100 มม. ขึ้นไป
-  อาสาสมัครเครือข่ายวัดปริมาณน้ำฝนของกรมทรัพยากรธรณี
-  รอยเลื่อนมีพลัง



รายงานสถานการณ์ธรณีพิบัติภัยประจำวัน  
วันเสาร์ที่ ๒ มกราคม พ.ศ. ๒๕๖๔ เวลา ๑๐.๐๐ น.



๑. ประกาศกรมทรัพยากรธรณี

- ไม่มี

๒. ธรณีพิบัติภัยภายในประเทศ รอบ ๒๔ ชั่วโมง

๒.๑ ดินถล่ม น้ำป่าไหลหลาก ดินไหล หินร่วง รอยแยก และหลุมยุบ

- ไม่มี

๒.๒ แผ่นดินไหว

- ไม่มี

๓. ธรณีพิบัติภัยทั่วโลก รอบ ๒๔ ชั่วโมง ที่มีผลกระทบรุนแรง (ดินถล่ม ภูเขาไฟระเบิด แผ่นดินไหว สึนามิ หลุมยุบและอื่นๆ)

- ไม่มี

๔. พื้นที่ติดตามและเฝ้าระวังสถานการณ์ธรณีพิบัติภัยดินถล่มและน้ำป่าไหลหลากของกรมทรัพยากรธรณี

- เนื่องจากอิทธิพลของมรสุมตะวันออกเฉียงเหนือที่พัดปกคลุมประเทศไทยและอ่าวไทยมีกำลังแรง ประกอบกับมีหย่อมความกดอากาศต่ำปกคลุมบริเวณทะเลจีนใต้ตอนล่างจะเคลื่อนเข้าปกคลุมประเทศมาเลเซีย ทำให้บริเวณภาคใต้ตอนล่างมีฝนตกหนักบางแห่ง ศูนย์ปฏิบัติการธรณีพิบัติภัย จึงได้ทำการเฝ้าระวังและติดตามสถานการณ์พิบัติภัยดินถล่มและน้ำป่าไหลหลากเป็นพิเศษ และจะทำการแจ้งอาสาสมัครเครือข่ายในพื้นที่เสี่ยงภัยต่อไป

๕. แนวทางการบริหาร

กรณีมีพื้นที่คาดการณ์ปริมาณน้ำฝนที่อาจเกิดดินถล่มล่วงหน้า ๓ วัน จากแบบจำลองพื้นที่อ่อนไหวต่อการเกิดดินถล่มแบบ

พลวัต (AP Model)

- ประกาศเฝ้าระวังภัยดินถล่มและน้ำป่าไหลหลากในพื้นที่เสี่ยงภัยโดยเฉพาะในพื้นที่จังหวัดสตูล สงขลา ยะลา นราธิวาส เพื่อให้หน่วยงานที่เกี่ยวข้องและประชาชนในพื้นที่เสี่ยงภัยทำการเฝ้าระวังและแจ้งเตือนภัยได้ทันทั่วทั้ง รวมทั้งการเตรียมความพร้อมรับมือกับสถานการณ์พิบัติภัยที่อาจเกิดขึ้นได้
- หน่วยงานที่เกี่ยวข้องในพื้นที่ติดตามสถานการณ์อย่างใกล้ชิดและต่อเนื่อง หากมีสถานการณ์ธรณีพิบัติภัยเกิดขึ้นในพื้นที่เจ้าหน้าที่ต้องเข้าตรวจสอบพื้นที่เกิดเหตุอย่างทันทั่วทั้ง เพื่อสร้างความมั่นใจและให้คำแนะนำเบื้องต้นกับประชาชนในพื้นที่เสี่ยงภัย

ข้อมูลสนับสนุนที่ใช้ในการวิเคราะห์ ติดตามและเฝ้าระวังธรณีพิบัติภัยดินถล่ม ศูนย์ปฏิบัติการธรณีพิบัติภัย มีดังนี้

• สภาพอากาศ (กรมอุตุนิยมวิทยา)

- พยากรณ์อากาศ ๒๔ ชั่วโมงข้างหน้า บริเวณความกดอากาศสูงหรือมวลอากาศเย็นกำลังแรงจากประเทศจีนได้แผ่ปกคลุมประเทศไทยตอนบน ทำให้บริเวณดังกล่าวมีอากาศหนาวเย็นกับมีลมแรง อุณหภูมิจะลดลงอีก ๑-๓ องศาเซลเซียสในภาคเหนือและภาคตะวันออกเฉียงเหนือ สำหรับมรสุมตะวันออกเฉียงเหนือที่พัดปกคลุมอ่าวไทยและภาคใต้มีกำลังแรงขึ้น ทำให้คลื่นลมบริเวณอ่าวไทยมีกำลังแรง โดยอ่าวไทยตอนบนมีคลื่นสูง ๒-๓ เมตร ส่วนอ่าวไทยตอนล่างคลื่นสูง ๒-๔ เมตร บริเวณที่มีฝนฟ้าคะนองคลื่นสูงมากกว่า ๔ เมตร

- ปริมาณน้ำฝนสูงสุดวัดได้ที่อำเภอระแงะ จังหวัดนราธิวาส ๑๑.๖ มม. (ที่มา : กรมอุตุนิยมวิทยา)

• พื้นที่คาดการณ์ปริมาณน้ำฝนที่อาจก่อให้เกิดดินถล่มล่วงหน้า ๓ วัน จากแบบจำลองพื้นที่อ่อนไหวต่อดินถล่มแบบพลวัต (AP Model) สำหรับศูนย์ปฏิบัติการธรณีพิบัติภัย

- สตูล สงขลา ยะลา นราธิวาส

หมายเหตุ AP Model เป็นการวิเคราะห์ข้อมูลเชิงสถิติของปริมาณน้ำฝนสะสมและเหตุการณ์ดินถล่มในอดีตนำมาสร้างเกณฑ์น้ำฝนสะสมวิกฤตสำหรับเฝ้าระวังและแจ้งเตือนภัยดินถล่ม ข้อมูลการคาดการณ์ปริมาณน้ำฝนล่วงหน้า ๗๒ ชั่วโมงโดยสถาบันสารสนเทศทรัพยากรน้ำ องค์การมหาชน ได้นำมาวิเคราะห์ด้วยแบบจำลอง AP Model เพื่อคาดการณ์พื้นที่ที่จะติดตาม/เฝ้าระวังธรณีพิบัติภัยดินถล่มล่วงหน้า

• ปริมาณน้ำฝนที่วัดได้จากเครือข่ายเฝ้าระวังแจ้งเตือนธรณีพิบัติภัยในรอบ ๒๔ ชั่วโมง (๑ ม.ค. ๖๔ เวลา ๐๗.๐๐ น. - ๒ ม.ค. ๖๔ เวลา ๐๗.๐๐ น.)

ภาค	จังหวัด / อำเภอ / ตำบล / หมู่บ้าน				ข้อมูลปริมาณน้ำฝน (รอบ ๒๔ ชม.)	เครือข่ายฯ ทธ. (ผู้รายงาน)
เหนือ	เชียงใหม่	แมริม	โป่งแยง	ม่วงคำ	ท้องฟ้าโปร่ง อากาศเย็น ๑๘°	นายอินทูล จันทกิจ
	อุตรดิตถ์	ท่าปลา	หาดลำ	คลองชมพู	ท้องฟ้าโปร่ง อากาศเย็น ๑๓°	นายอัครเดช ทิพย์ราช
	เชียงราย	แม่จัน	แม่จัน	ห้วยเวียงทราย	ท้องฟ้าโปร่ง อากาศเย็น	นายสมพงษ์ มาแก้ว
	เพชรบูรณ์	หล่มสัก	บึงน้ำเต้า	ธารทิพย์	ท้องฟ้าโปร่ง อากาศเย็น	นางนิราชนุชย์ ปั่นทอง
	ลำปาง	งาว	บ้านร้อง	บ้านร้อง	ท้องฟ้าโปร่ง อากาศเย็น ๑๕°	นางอำไพพรรณ กันไชยา
	ลำปาง	งาว	บ้านร้อง	บ้านผาแดง	ท้องฟ้าโปร่ง อากาศเย็น	นายเถลิง แสนสาร
	ลำพูน	บ้านโฮ่ง	ป่าพูล	ป่าพูล	ท้องฟ้าโปร่ง อากาศเย็น ๑๒°	นายนรินทร์ อุ่นเมืองใจ
	พะเยา	เชียงคำ	ร่มเย็น	หนอง	ท้องฟ้าโปร่ง อากาศดี	นายจันทร์ อินสะวาท
	น่าน	สองแคว	นาไร่หลวง	ถ้ำเวียงแก	ท้องฟ้าโปร่ง อากาศเย็น	นายวันชัย ท้าวสุวรรณกุล
ใต้	นครศรีธรรมราช	พิปูน	พิปูน	ตลาดเสาร์	วัดปริมาณน้ำฝนได้ ๗ มม.	นางสาวอมอร ราชมณี
	นครศรีธรรมราช	นบพิตำ	กรุงชิง	ทับน้ำเต้า	ท้องฟ้าครึ้ม ไม่มีฝนตก	นายประวิติ ชูวิรัตน์
	นครศรีธรรมราช	ช้างกลาง	สวนขัน	นายน	ท้องฟ้าครึ้ม ไม่มีฝนตก	นายวิชาติ จงจิตร
	นครศรีธรรมราช	พิปูน	พิปูน	ทูนบ	ท้องฟ้าครึ้ม มีฝนตกเล็กน้อย	นายขันติชาติ อองอาจ
	สตูล	ควนกาหลง	ทุ่งนุ้ย	โตน	ท้องฟ้าครึ้ม มีฝนตกเล็กน้อย	นายเหม ตามาต
	สุราษฎร์ธานี	พนม	คลองศก	สะพานเต่า	ท้องฟ้าครึ้ม ไม่มีฝนตก	นายชินนรินทร์ จรรย์ทัน
	กระบี่	เขาพนม	หน้าเขา	บางสร้อย	ท้องฟ้าโปร่ง ไม่มีฝนตก	นายวรรณะ บุญประกอบ
ตะวันออก	ระยอง	เขาชะเมา	ห้วยทับมอญ	คลองหิน	ท้องฟ้าโปร่ง อากาศเย็น	นายบัญชา บัวมุด
	จันทบุรี	เขาคิชฌกูฏ	ตะเคียนทอง	ชำเคระห์	ท้องฟ้าโปร่ง อากาศเย็น	นายเชิ่อม วรรณภักดี
	ตราด	บ่อไร่	ช้างทูน	หนองไม้หอม	ท้องฟ้าแจ่มใส อากาศเย็น	นายชรรชัย โฉมเฉลา
	ชลบุรี	บ่อทอง	พลวงทอง	เขาใหญ่	ท้องฟ้าโปร่ง อากาศเย็น	นายประภาส แซ่อึ้ง
	ปราจีนบุรี	นาดี	นาดี	เสี้ยว	ท้องฟ้าโปร่ง อากาศหนาว	นางสาวจุฑาทิพย์ หงษ์มั่ง
กลาง	ประจวบคีรีขันธ์	ทับสะแก	ห้วยยาง	หัวเขา	ท้องฟ้าโปร่ง อากาศเย็น	นางมยุรี ทิมสอาด
	ลพบุรี	ลำสนธิ	กุดตาเพชร	กุดตาเพชร	ท้องฟ้าโปร่ง อากาศเย็น	นายสมบูรณ์ ปีกขุนทด
	ราชบุรี	สวนผึ้ง	สวนผึ้ง	ทุ่งแฝก	ท้องฟ้าแจ่มใส อากาศเย็น	นายประชุม เรืองเดช
	นครนายก	เมือง	ศรีนาวา	ศรีนาวา	ท้องฟ้าโปร่ง อากาศเย็น	นายปรีชา จันทอนธิมุข
ตะวันออก เฉียงเหนือ	อุบลราชธานี	น้ำยืน	โดมประดิษฐ์	เข้ต่อน	ท้องฟ้าโปร่ง อากาศเย็น ๑๖ °C	นายศรีคำเดือน พรชู
	เลย	ภูหลวง	เลยวังไสย์	ห้วยสัมป่อย	ท้องฟ้าโปร่ง อากาศเย็น ๗ °C	นายคำพันธ์ โพนทอง
	ศรีสะเกษ	ภูสิงห์	ดงรัก	สันติสุข	ท้องฟ้าโปร่ง อากาศเย็น	นางสาวเบญจมาศ ธรรมพร
	หนองคาย	สังคม	นาจั่ว	ดงป่าเป็ล้อย	ท้องฟ้าโปร่ง อากาศเย็น	นายถวิล สีจางวาง
	อุดรธานี	นาูง	โนนทอง	โสมสวรรค์	ท้องฟ้าโปร่ง อากาศเย็น	นายถาวร ประจัญกล้า

หมายเหตุ : ศูนย์ปฏิบัติการธรณีพิบัติภัย ได้ประสานงานเครือข่ายเฝ้าระวังแจ้งเตือนธรณีพิบัติภัย จำนวน ๓๐ คน เพื่อรวบรวมข้อมูลในพื้นที่เพื่อจัดทำรายงานสถานการณ์ธรณีพิบัติภัยประจำวัน วันเสาร์ที่ ๒ มกราคม พ.ศ. ๒๕๖๔

ศูนย์ปฏิบัติการธรณีพิบัติภัย กองธรณีวิทยาสิ่งแวดล้อม  
กรมทรัพยากรธรณี กระทรวงทรัพยากรธรรมชาติและสิ่งแวดล้อม  
โทร ๐๒ ๖๒๑ ๕๗๐๓-๕ โทรสาร ๐๒ ๖๒๑ ๕๗๐๐  
[www.dmr.go.th](http://www.dmr.go.th)