

เวลา 02.45 น. เกิดแผ่นดินไหวขนาด 2.1 ลึก 5 กม.
บริเวณ อ.เวียงป่าเป้า จ.เชียงราย ไม่มีความเสียหาย



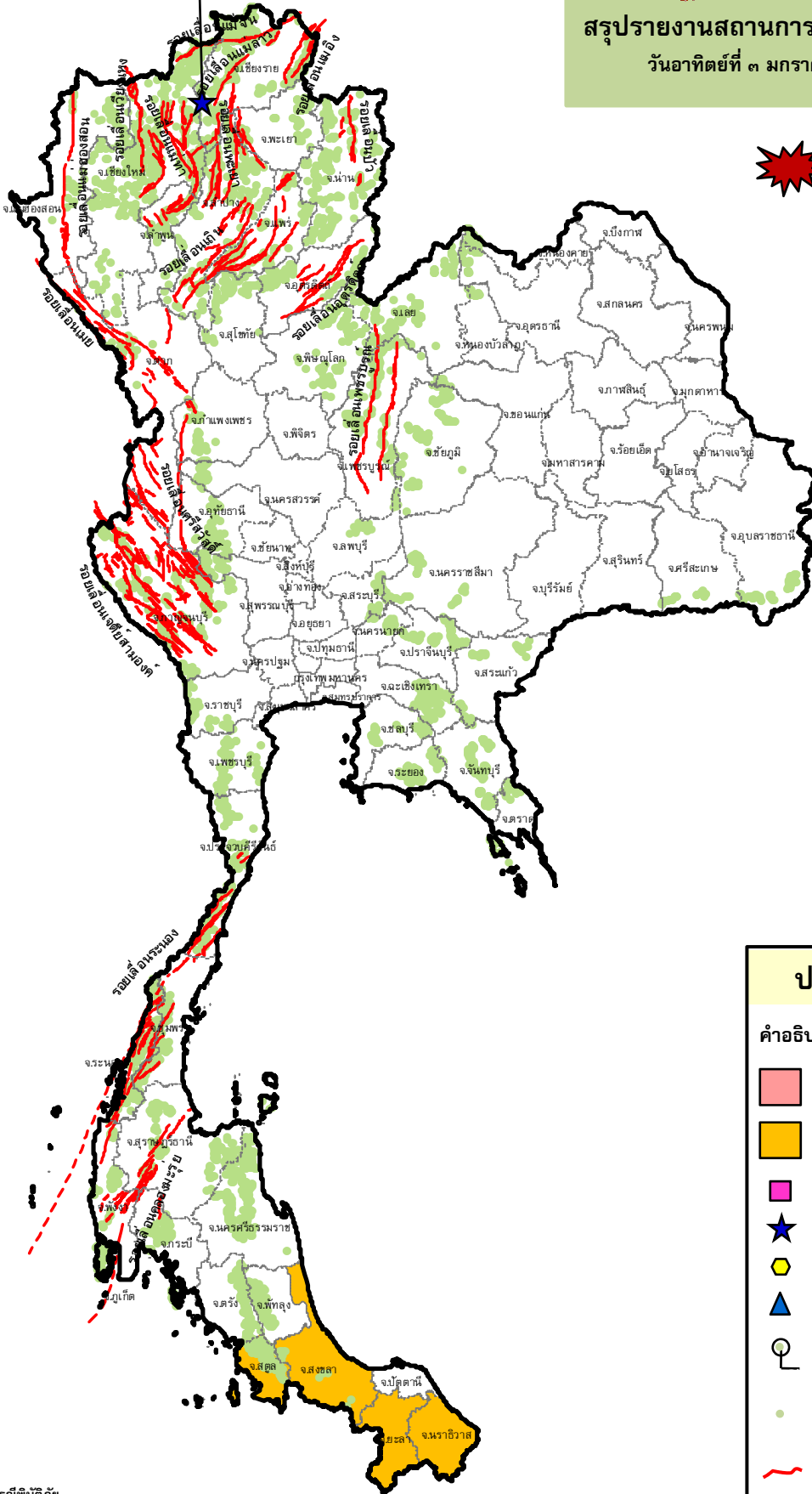
กรมทรัพยากรธรณี

สรุปรายงานสถานการณ์ธรณีพิบัติภัยประจำวัน

วันอาทิตย์ที่ ๓ มกราคม 2564 เวลา 10.00 น.



ประกาศเฝ้าระวังดินถล่ม
กรมทรัพยากรธรณี
- ไม่มี



ประเภทของภัยที่เกิด

คำอธิบายสัญลักษณ์

- พื้นที่ประกาศเฝ้าระวังดินถล่ม
- พื้นที่คาดการณ์ปริมาณน้ำฝนที่อาจก่อให้เกิดดินถล่ม (4)
- ดินถล่ม/ดินไหล/หินร่วง/รอยแยก
- จุดเหนือศูนย์เกิดแผ่นดินไหว (1)
- สึนามิ
- หลุมยุบ/ดินทรุดตัว
- ปริมาณน้ำฝนในพื้นที่เสี่ยงภัยมากกว่า 100 มม. ขึ้นไป
- อาสาสมัครเครือข่ายวัดปริมาณน้ำฝนของกรมทรัพยากรธรณี
- รอยเลื่อนมีพลัง



รายงานสถานการณ์ธรณีพิบัติภัยประจำวัน
วันอาทิตย์ที่ ๓ มกราคม พ.ศ. ๒๕๖๔ เวลา ๑๐.๐๐ น.



๑. ประกาศกรมทรัพยากรธรณี

- ไม่มี

๒. ธรณีพิบัติภัยภายในประเทศ รอบ ๒๔ ชั่วโมง

๒.๑ ดินถล่ม น้ำป่าไหลหลาก ดินไหล หินร่วง รอยแยก และหลุมยุบ

- ไม่มี

๒.๒ แผ่นดินไหว

- เวลา ๐๒.๔๕ น. เกิดแผ่นดินไหวบนบกขนาด ๒.๑ ที่ระดับความลึก ๕ กิโลเมตร บริเวณอำเภอเวียงป่าเป้า จังหวัดเชียงราย สาเหตุเกิดจากการเคลื่อนตัวของกลุ่มรอยเลื่อนแม่ลาว ที่มีแนวการวางตัวในแนวทิศตะวันออกเฉียงเหนือ-ตะวันตกเฉียงใต้ ในรูปแบบการเคลื่อนตัวตามแนวระนาบเหลี่ยมซ้าย (lift lateral strike slip fault) ไม่มีความเสียหาย (ที่มา : กองเฝ้าระวังแผ่นดินไหว กรมอุตุนิยมวิทยา และ ทธ.)

๓. ธรณีพิบัติภัยทั่วโลก รอบ ๒๔ ชั่วโมง ที่มีผลกระทบรุนแรง (ดินถล่ม ภูเขาไฟระเบิด แผ่นดินไหว สึนามิ หลุมยุบและอื่นๆ)

- ไม่มี

๔. พื้นที่ติดตามและเฝ้าระวังสถานการณ์ธรณีพิบัติภัยดินถล่มและน้ำป่าไหลหลากของกรมทรัพยากรธรณี

- เนื่องจากอิทธิพลของมรสุมตะวันออกเฉียงเหนือที่พัดปกคลุมประเทศไทยและอ่าวไทยมีกำลังแรง ประกอบกับมีหย่อมความกดอากาศต่ำปกคลุมบริเวณทะเลจีนใต้ตอนล่างจะเคลื่อนเข้าปกคลุมประเทศมาเลเซีย ทำให้บริเวณภาคใต้ตอนล่างมีฝนตกหนักบางแห่ง ศูนย์ปฏิบัติการธรณีพิบัติภัย จึงได้ทำการเฝ้าระวังและติดตามสถานการณ์ธรณีพิบัติภัยดินถล่มและน้ำป่าไหลหลากเป็นพิเศษ และจะทำการแจ้งอาสาสมัครเครือข่ายในพื้นที่เสี่ยงภัยต่อไป

๕. แนวทางการบริหาร

กรณีมีพื้นที่คาดการณ์ปริมาณน้ำฝนที่อาจเกิดดินถล่มล่วงหน้า ๓ วัน จากแบบจำลองพื้นที่อ่อนไหวต่อการเกิดดินถล่มแบบ

พลวัต (AP Model)

- ประกาศเฝ้าระวังภัยดินถล่มและน้ำป่าไหลหลากในพื้นที่เสี่ยงภัยโดยเฉพาะในพื้นที่จังหวัดสตูล สงขลา ยะลา นราธิวาส เพื่อให้หน่วยงานที่เกี่ยวข้องและประชาชนในพื้นที่เสี่ยงภัยทำการเฝ้าระวังและแจ้งเตือนภัยได้ทันทั่วทั้งที่ รวมทั้งการเตรียมความพร้อมรับมือกับสถานการณ์ธรณีพิบัติภัยที่อาจเกิดขึ้นได้
- หน่วยงานที่เกี่ยวข้องในพื้นที่ติดตามสถานการณ์อย่างใกล้ชิดและต่อเนื่อง หากมีสถานการณ์ธรณีพิบัติภัยเกิดขึ้นในพื้นที่เจ้าหน้าที่ต้องเข้าตรวจสอบพื้นที่เกิดเหตุอย่างทันทั่วทั้งที่ เพื่อสร้างความมั่นใจและให้คำแนะนำเบื้องต้นกับประชาชนในพื้นที่เสี่ยงภัย

ข้อมูลสนับสนุนที่ใช้ในการวิเคราะห์ ติดตามและเฝ้าระวังธรณีพิบัติภัยดินถล่ม ศูนย์ปฏิบัติการธรณีพิบัติภัย มีดังนี้

• สภาพอากาศ (กรมอุตุนิยมวิทยา)

- พยากรณ์อากาศ ๒๔ ชั่วโมงข้างหน้า บริเวณความกดอากาศสูงหรือมวลอากาศเย็นกำลังแรงจากประเทศจีนที่แผ่ปกคลุมประเทศไทยตอนบนมีกำลังอ่อนลง ทำให้ดังกล่าวมีอุณหภูมิสูงขึ้น ๒-๔ องศาเซลเซียส แต่ยังคงมีอากาศหนาวเย็นกับมีลมแรง ขอให้ประชาชนบริเวณประเทศไทยตอนบนดูแลสุขภาพเนื่องจากสภาพอากาศที่หนาวเย็นนี้ไว้ด้วยสำหรับมรสุมตะวันออกเฉียงเหนือที่พัดปกคลุมอ่าวไทยและภาคใต้ยังคงมีกำลังแรง ในช่วงวันที่ ๔-๘ มกราคม ๒๕๖๔ มรสุมตะวันออกเฉียงเหนือที่พัดปกคลุมประเทศไทยและอ่าวไทยมีกำลังแรง ประกอบกับหย่อมความกดอากาศต่ำบริเวณทะเลจีนใต้ตอนล่างจะเคลื่อนเข้าปกคลุมประเทศมาเลเซีย ลักษณะเช่นนี้ทำให้บริเวณภาคใต้ตอนล่างมีฝนตกหนักถึงหนักมากบางแห่ง

- ปริมาณน้ำฝนสูงสุดวัดได้ที่อำเภอหาดใหญ่ จังหวัดสงขลา ๓๐.๐ มม. (ที่มา : กรมอุตุนิยมวิทยา)

• พื้นที่คาดการณ์ปริมาณน้ำฝนที่อาจก่อให้เกิดดินถล่มล่วงหน้า ๓ วัน จากแบบจำลองพื้นที่อ่อนไหวต่อดินถล่มแบบพลวัต (AP Model) สำหรับศูนย์ปฏิบัติการธรณีพิบัติภัย

- สตูล สงขลา ยะลา นราธิวาส

หมายเหตุ AP Model เป็นการวิเคราะห์ข้อมูลเชิงสถิติของปริมาณน้ำฝนสะสมและเหตุการณ์ดินถล่มในอดีตนำมาสร้างเกณฑ์น้ำฝนสะสมวิกฤตสำหรับเฝ้าระวังและแจ้งเตือนภัยดินถล่ม ข้อมูลการคาดการณ์ปริมาณน้ำฝนล่วงหน้า ๗๒ ชั่วโมงโดยสถาบันสารสนเทศทรัพยากรน้ำ องค์การมหาชน ได้นำมาวิเคราะห์ด้วยแบบจำลอง AP Model เพื่อคาดการณ์พื้นที่ที่จะติดตาม/เฝ้าระวังธรณีพิบัติภัยดินถล่มล่วงหน้า

• ปริมาณน้ำฝนที่วัดได้จากเครือข่ายเฝ้าระวังแจ้งเตือนธรณีพิบัติภัยในรอบ ๒๔ ชั่วโมง (๒ ม.ค. ๖๔ เวลา ๐๗.๐๐ น. – ๓ ม.ค. ๖๔ เวลา ๐๗.๐๐ น.)

ภาค	จังหวัด / อำเภอ / ตำบล / หมู่บ้าน				ข้อมูลปริมาณน้ำฝน (รอบ ๒๔ ชม.)	เครือข่ายฯ ทธ. (ผู้รายงาน)
เหนือ	เพชรบูรณ์	เมือง	ป่าเลา	พลา	ท้องฟ้าโปร่ง อากาศเย็น	นายอนุรักษ์ ทัพร่อง
	น่าน	บ่อเกลือ	บ่อเกลือใต้	ผักเหือก	ท้องฟ้าโปร่ง อากาศเย็น ๙ °C	นางอุบลรัตน์ ลำน้อย
	เชียงใหม่	ฝาง	แม่งอน	ปางควาย	ท้องฟ้าโปร่ง อากาศเย็น ๑๐ °C	นายสันติ วีระนคกุล
	เชียงใหม่	ดอยสะเก็ด	เทพเสด็จ	ดง	ท้องฟ้าโปร่ง อากาศหนาว ๑๐ °C	นายสมจิตร เดชอุดม
	เชียงใหม่	หางดง	บ้านปาง	ปางใต้	ท้องฟ้าโปร่ง อากาศเย็น ๑๓ °C	นายรววิทย์ อินก้อน
	เชียงใหม่	แมริม	โป่งแยง	ม่วงคำ	ท้องฟ้าโปร่ง อากาศเย็น ๑๔ °C	นายอินทูล จันทกิจ
	พิษณุโลก	ชาติตระการ	บ่อภาค	นาตอน	ท้องฟ้าโปร่ง อากาศเย็น	นายโชติช่วง จันทอง
	อุตรดิตถ์	ท่าปลา	น้ำหมื่น	ทรายงาม	ท้องฟ้าโปร่ง อากาศเย็น	นายประสิทธิ์ ทองหล่อ
	เพชรบูรณ์	หล่มเก่า	บ้านเนิน	พร้าว	ท้องฟ้าโปร่ง อากาศเย็น	นายจรรย์ กงเกียน
ใต้	ระนอง	กระบุรี	จ.ป.ร	น้ำขาว	ท้องฟ้าโปร่ง ไม่มีฝนตก	นายก่อพงศ์ จิตรพรหม
	พังงา	กะปง	เหล	ช้างเขือ	ท้องฟ้าอากาศดี ไม่มีฝนตก	นายจريت แสงทอง
	พังงา	ตะกั่วทุ่ง	หล่อยูง	หล่อยูงตะวันออก	ท้องฟ้าโปร่ง ไม่มีฝนตก	นายประทีป ภูมิรักษ์
	ตรัง	ห้วยยอด	ปากแจ่ม	ท่ามะปราง	ท้องฟ้าโปร่ง ไม่มีฝนตก	นายจรรย์ สมบูรณ์
	ตรัง	ห้วยยอด	ปากแจ่ม	ปากแจ่ม	ท้องฟ้าโปร่ง ไม่มีฝนตก	นายทัศณะ คงแก้ว
	ชุมพร	หลังสวน	บ้านควน	วัดใหญ่	ท้องฟ้าโปร่ง มีเมฆฝนตก	นายประจักษ์ คุษาเศรษฐ์
	นครศรีธรรมราช	ช้างกลาง	ช้างกลาง	ด่านไผ่	ท้องฟ้าโปร่ง ไม่มีเมฆฝน	นายนิพนธ์ ทองฉิม
กระบี่	เมือง	เขาคราม	ทุ่ง	ท้องฟ้าโปร่ง ไม่มีเมฆฝน	นายสมัย ทักศรี	
ตะวันออก	ตราด	บ่อไร่	หนองบอน	คอแล	ท้องฟ้าโปร่ง อากาศเย็น	นายวิรัตน์ เชื้อปาน
	จันทบุรี	เขาคิชฌกูฏ	ตะเคียนทอง	คลองโพบูลย์	ท้องฟ้าโปร่ง อากาศเย็น	นายจ่านง แห่งทอง
	ชลบุรี	ศรีราชา	เขาคันทรง	หุบบอน	ท้องฟ้าโปร่ง อากาศเย็น	นางศรีไพร พูลผลกา
	สระแก้ว	วังน้ำเย็น	ทุ่งมหาเจริญ	คลองจระเข้	ท้องฟ้าโปร่ง อากาศเย็น	นางวิไล ชัยชาติ
	ฉะเชิงเทรา	ท่าตะเกียบ	คลองตะเกรา	วังหิน	ท้องฟ้าโปร่ง อากาศเย็น	นายกิตติ จักษ์แก้ว
	ปราจีนบุรี	นาดี	นาดี	เสี้ยว	ท้องฟ้าโปร่ง อากาศหนาว	นางสาวจุฑาทิพย์ หงษ์มั่ง
กลาง	กาญจนบุรี	ทองผาภูมิ	ลิ้นถ่าน	ลิ้นถ่าน	ท้องฟ้าโปร่ง อากาศเย็น	นายสมบุญ พรหมใจ
	ประจวบคีรีขันธ์	บางสะพาน	ชัยเกษม	ร.ร ชัยเกษม	ท้องฟ้าโปร่ง อากาศเย็น	นายสมพงษ์ อ่อนงาม
	นครนายก	เมือง	หินตั้ง	นางรอง	ท้องฟ้าโปร่ง อากาศเย็น	นางสาวฐิติพร มีมงคล
	เพชรบุรี	ชะอำ	ชะอำ	91.75 MHz	ท้องฟ้าโปร่ง อากาศเย็น	พ.อ. ทิวา ดวงไสว
	สุพรรณบุรี	ด่านช้าง	นิคมกระเสี้ยว	หนองกระดี่	ท้องฟ้าโปร่ง อากาศเย็น	นายทรงเดช นางาม
ตะวันออก เฉียงเหนือ	ชัยภูมิ	เทพสถิต	นายางกลัก	นายางกลัก	ท้องฟ้าโปร่ง อากาศเย็น ๑๔ °C	นางลำใย มาทฤทธิ์
	นครราชสีมา	ปากช่อง	หมูสี	ท่าช้างใต้	ท้องฟ้าโปร่ง อากาศเย็น ๒๐ °C	นายบุญมี สารระมุ
	หนองบัวลำภู	สุวรรณคูหา	บุญทัน	บุญทัน	ท้องฟ้าโปร่ง อากาศเย็น ๑๑ °C	นายเขียน ป้องมี
	อุดรธานี	น้ำโสม	น้ำโสม	แสงทองพัฒนา	ท้องฟ้าโปร่ง อากาศเย็น ๑๑ °C	นายเสมียน คำใบ
	อุบลราชธานี	บุณฑริก	ห้วยข่า	คำขุนราษฎร์	ท้องฟ้าโปร่ง อากาศเย็น ๑๗ °C	นายบุญสวน สายพันธุ์

หมายเหตุ : ศูนย์ปฏิบัติการธรณีพิบัติภัย ได้ประสานงานเครือข่ายเฝ้าระวังแจ้งเตือนธรณีพิบัติภัย จำนวน ๓๓ คน เพื่อรวบรวมข้อมูลในพื้นที่เพื่อจัดทำรายงานสถานการณ์ธรณีพิบัติภัยประจำวัน วันอาทิตย์ที่ ๓ มกราคม พ.ศ. ๒๕๖๔

ศูนย์ปฏิบัติการธรณีพิบัติภัย กองธรณีวิทยาสิ่งแวดล้อม
กรมทรัพยากรธรณี กระทรวงทรัพยากรธรรมชาติและสิ่งแวดล้อม
โทร ๐๒ ๖๒๑ ๕๗๐๓-๕ โทรสาร ๐๒ ๖๒๑ ๕๗๐๐
www.dnr.go.th