



กรมทรัพยากรธรณี

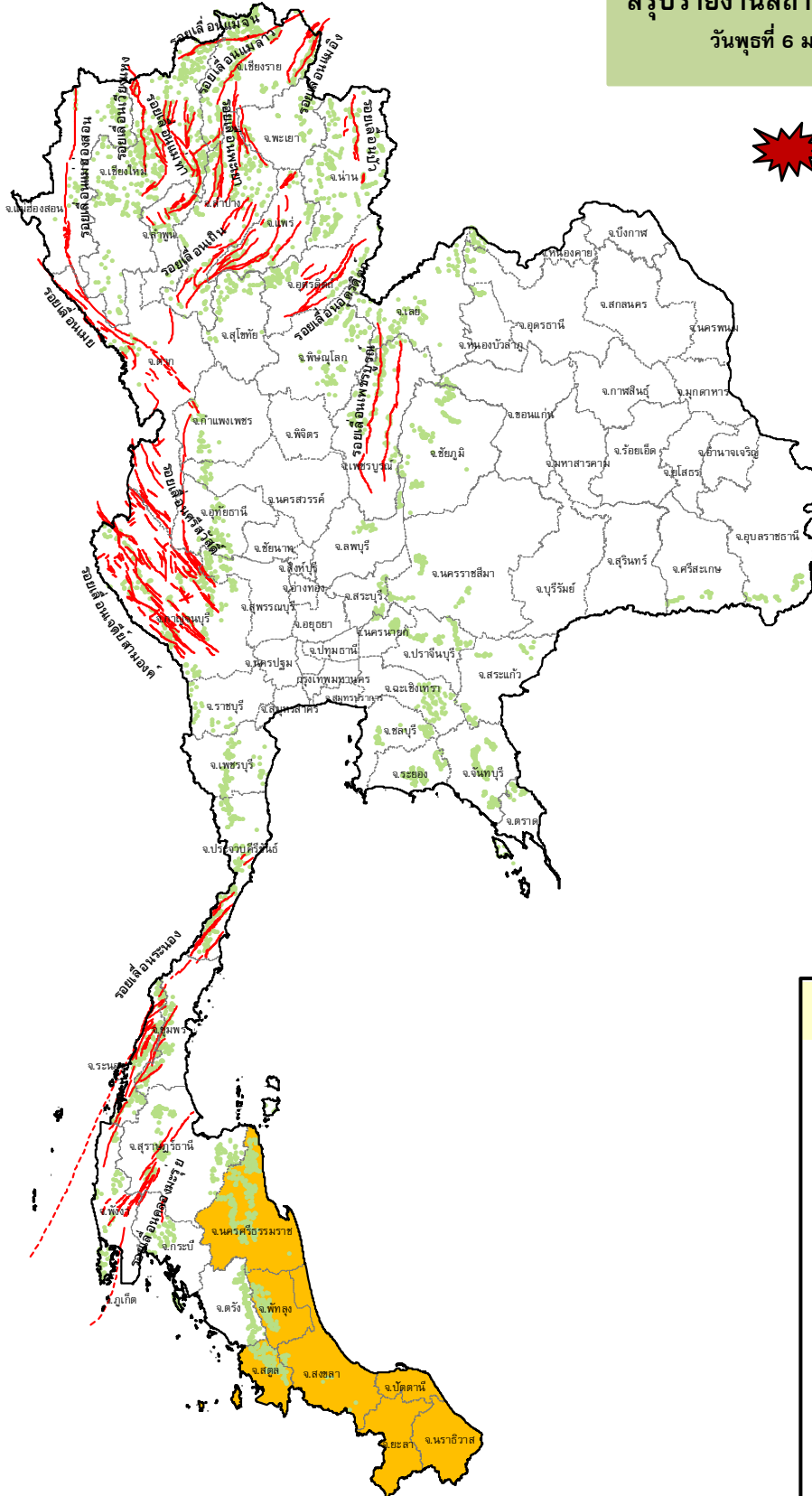
สรุปรายงานสถานการณ์ธรณีพิบัติภัยประจำวัน

วันที่ 6 มกราคม 2564 เวลา 09.00 น.



ประกาศเฝ้าระวังดินถล่ม
กรมทรัพยากรธรณี

- ไม่มี



ประเภทของภัยที่เกิด

คำอธิบายสัญลักษณ์

-  พื้นที่ประกาศเฝ้าระวังดินถล่ม
-  พื้นที่คาดการณ์ปริมาณน้ำฝนที่อาจก่อให้เกิดดินถล่ม (7)
-  ดินถล่ม/ดินไหล/หินร่วง/รอยแยก
-  จุดเหนือศูนย์เกิดแผ่นดินไหว
-  สึนามิ
-  หลุมยุบ/ดินทรุดตัว
-  ปริมาณน้ำฝนในพื้นที่เสี่ยงภัยมากกว่า 100 มม. ขึ้นไป
-  อาสาสมัครเครือข่ายวัดปริมาณน้ำฝนของกรมทรัพยากรธรณี
-  รอยเลื่อนมีพลัง



รายงานสถานการณ์ธรณีพิบัติภัยประจำวัน
วันที่ ๖ มกราคม พ.ศ. ๒๕๖๔ เวลา ๐๙.๐๐ น.



๑. ประกาศกรมทรัพยากรธรณี

- ไม่มี

๒. ธรณีพิบัติภัยภายในประเทศ รอบ ๒๔ ชั่วโมง

๒.๑ ดินถล่ม น้ำป่าไหลหลาก ดินไหล หินร่วง รอยแยก และหลุมยุบ

- น้ำป่าไหลหลาก: จังหวัดยะลา จากสถานการณ์ฝนตกต่อเนื่องในพื้นที่จังหวัดยะลา วานนี้ (๕ ม.ค. ๖๔) เวลาประมาณ ๒๑.๓๐ น. ได้เกิดสถานการณ์น้ำหลากเข้าท่วมบ้านเรือนประชาชน ม.๓ บ.กาสัง และ ม.๕ บ.ทำนบ ต.ตาเนาะปุเตะ อ.บันนังสตา ประมาณ ๑๓ ครัวเรือน ไม่มีผู้ได้รับบาดเจ็บและเสียชีวิต เบื้องต้น เจ้าหน้าที่อำเภอ ผู้ใหญ่บ้าน อส. หน่วยทหารในพื้นที่ ประชาชนจิตอาสา ได้เข้าให้การช่วยเหลือ เบื้องต้นแล้ว (ที่มา: ปภ.ยะลา)

๒.๒ แผ่นดินไหว

- ไม่มี

๓. ธรณีพิบัติภัยทั่วโลก รอบ ๒๔ ชั่วโมง ที่มีผลกระทบรุนแรง (ดินถล่ม ภูเขาไฟระเบิด แผ่นดินไหว สึนามิ หลุมยุบและอื่นๆ)

- ไม่มี

๔. พื้นที่ติดตามและเฝ้าระวังสถานการณ์ธรณีพิบัติภัยดินถล่มและน้ำป่าไหลหลากของกรมทรัพยากรธรณี

- เนื่องจากอิทธิพลของมรสุมตะวันออกเฉียงเหนือที่พัดปกคลุมอ่าวไทยและภาคใต้มีกำลังค่อนข้างแรง ประกอบกับมีหย่อมความกดอากาศต่ำปกคลุมบริเวณชายฝั่งประเทศมาเลเซีย ทำให้บริเวณภาคใต้ตอนล่างมีฝนตกหนักบางพื้นที่ โดยเฉพาะบริเวณจังหวัดนครศรีธรรมราช พัทลุง สงขลา สตูล ยะลา นราธิวาส และปัตตานี ศูนย์ปฏิบัติการธรณีพิบัติภัย จึงได้ทำการเฝ้าระวังและติดตามสถานการณ์ธรณีพิบัติภัยดินถล่มและน้ำป่าไหลหลากเป็นพิเศษ และจะทำการแจ้งอาสาสมัครเครือข่ายในพื้นที่เสี่ยงภัยต่อไป

๕. แนวทางการบริหาร

กรณีมีพื้นที่คาดการณ์ปริมาณน้ำฝนที่อาจเกิดดินถล่มล่วงหน้า ๓ วัน จากแบบจำลองพื้นที่อ่อนไหวต่อดินถล่มแบบพลวัต

(AP Model)

- แจ้งหน่วยงานที่เกี่ยวข้องและประชาชนในพื้นที่คาดการณ์ปริมาณน้ำฝนที่อาจเกิดดินถล่มและน้ำป่าไหลหลากโดยเฉพาะในพื้นที่จังหวัดนครศรีธรรมราช พัทลุง สงขลา สตูล ยะลา นราธิวาส และปัตตานี ติดตามสถานการณ์อย่างใกล้ชิดและต่อเนื่อง เพื่อให้หน่วยงานที่เกี่ยวข้องและประชาชนในพื้นที่เสี่ยงภัยทำการเฝ้าระวังและแจ้งเตือนภัยได้ทันทั่วทั้งการเตรียมความพร้อมรับมือกับสถานการณ์ธรณีพิบัติภัยที่อาจเกิดขึ้นได้

ข้อมูลสนับสนุนที่ใช้ในการวิเคราะห์ ติดตามและเฝ้าระวังธรณีพิบัติภัยดินถล่ม ศูนย์ปฏิบัติการธรณีพิบัติภัย มีดังนี้

• สภาพอากาศ (กรมอุตุนิยมวิทยา)

- พยากรณ์อากาศ ๒๔ ชั่วโมงข้างหน้า บริเวณความกดอากาศสูงหรือมวลอากาศเย็นที่แผ่ปกคลุมประเทศไทยตอนบนและทะเลจีนใต้มีกำลังอ่อนลง ทำให้บริเวณดังกล่าวมีหมอกในตอนเช้าและมีหมอกหนาในบางพื้นที่ แต่ยังคงมีอากาศเย็นถึงหนาวในภาคเหนือและภาคตะวันออกเฉียงเหนือ ขอให้ประชาชนบริเวณประเทศไทยตอนบนระวังอันตรายในการสัญจรผ่านบริเวณที่มีหมอกไว้ด้วยสำหรับมรสุมตะวันออกเฉียงเหนือที่พัดปกคลุมอ่าวไทยและภาคใต้มีกำลังค่อนข้างแรง ประกอบกับมีหย่อมความกดอากาศต่ำปกคลุมชายฝั่งประเทศมาเลเซีย ทำให้ภาคใต้ตอนล่างยังคงมีฝนตกหนักบางพื้นที่ ขอให้ประชาชนบริเวณดังกล่าวระวังผลกระทบจากฝนตกหนักและฝนที่ตกสะสมซึ่งอาจทำให้เกิดน้ำท่วมฉับพลันและน้ำป่าไหลหลากได้ ส่วนคลื่นลมบริเวณอ่าวไทยตอนล่างมีกำลังปานกลาง โดยตั้งแต่จังหวัดนครศรีธรรมราชลงไปคลื่นสูงประมาณ ๒ เมตร บริเวณที่มีฝนฟ้าคะนองคลื่นสูงมากกว่า ๓ เมตร ขอให้ชาวเรือบริเวณอ่าวไทยเดินเรือด้วยความระมัดระวัง

อนึ่ง ในช่วงวันที่ ๘ - ๑๑ ม.ค. ๖๔ บริเวณความกดอากาศสูงกำลังแรงอีกระลอกจากประเทศจีนจะแผ่ลงมาปกคลุมประเทศไทยตอนบน ทำให้บริเวณดังกล่าวมีอากาศหนาวเย็นลงและมีลมแรง สำหรับมรสุมตะวันออกเฉียงเหนือที่พัดปกคลุมอ่าวไทยและภาคใต้จะมีกำลังแรงขึ้น ทำให้ภาคใต้มีฝนตกหนักบางแห่ง ส่วนคลื่นลมบริเวณอ่าวไทยตอนล่างมีกำลังแรง โดยอ่าวไทยตอนล่างมีคลื่นสูง ๒ - ๓ เมตร บริเวณที่มีฝนฟ้าคะนองคลื่นสูงมากกว่า ๓ เมตร

- ปริมาณน้ำฝนสูงสุดวัดได้ที่อำเภอศรีสาคร จังหวัดนราธิวาส ๒๓๘ มม. (ที่มา : สถาบันสารสนเทศทรัพยากรน้ำ (องค์การมหาชน))

• พื้นที่คาดการณ์ปริมาณน้ำฝนที่อาจก่อให้เกิดดินถล่มล่วงหน้า ๓ วัน จากแบบจำลองพื้นที่อ่อนไหวต่อดินถล่มแบบพลวัต (AP Model) สำหรับศูนย์ปฏิบัติการธรณีพิบัติภัย

- จังหวัดนครศรีธรรมราช พัทลุง สงขลา สตูล ยะลา นราธิวาส และปัตตานี/เผ่าละวังในระยะ ๒ - ๓ วัน

หมายเหตุ AP Model เป็นการวิเคราะห์ข้อมูลเชิงสถิติของปริมาณน้ำฝนสะสมและเหตุการณ์ดินถล่มในอดีตนำมาสร้างเกณฑ์น้ำฝนสะสมวิกฤตสำหรับเผ่าละวังและแจ้งเตือนภัยดินถล่ม ข้อมูลการคาดการณ์ปริมาณน้ำฝนล่วงหน้า ๗๒ ชั่วโมงโดยสถาบันสารสนเทศทรัพยากรน้ำ องค์การมหาชน ได้นำมาวิเคราะห์ด้วยแบบจำลอง AP Model เพื่อคาดการณ์พื้นที่ที่จะติดตาม/เผ่าละวังธรณีพิบัติภัยดินถล่มล่วงหน้า

• ปริมาณน้ำฝนที่วัดได้จากเครือข่ายเผ่าละวังแจ้งเตือนธรณีพิบัติภัยในรอบ ๒๔ ชั่วโมง (๕ ม.ค. ๖๔ เวลา ๐๗.๐๐ น. - ๖ ม.ค. ๖๔ เวลา ๐๗.๐๐ น.)

ภาค	จังหวัด / อำเภอ / ตำบล / หมู่บ้าน				ข้อมูลปริมาณน้ำฝน (รอบ ๒๔ ชม.)	เครือข่ายฯ ทธ. (ผู้รายงาน)
เหนือ	ลำพูน	แม่ทา	ทากาศ	ดอยแช่	ท้องฟ้าโปร่ง อากาศหนาว ๑๒ °C	นายสุทัศน์ นันตาทาศ
	อุตรดิตถ์	ท่าปลา	น้ำหมื่น	ทรายงาม	ท้องฟ้าโปร่ง อากาศหนาว ๑๕ °C	นายประสิทธิ์ ทองหล่อ
	อุตรดิตถ์	ท่าปลา	น้ำหมื่น	น้ำต๊ะ	ท้องฟ้าโปร่ง อากาศหนาว ๑๗ °C	นายไพโรจน์ แสนหลวง
	อุตรดิตถ์	ท่าปลา	หาดล้า	คลองชมพู	ท้องฟ้าโปร่ง อากาศหนาว ๑๕ °C	นายอัครเดช ทิพย์ราช
	เชียงใหม่	หางดง	บ้านปง	ปงใต้	ท้องฟ้าโปร่ง อากาศหนาว ๑๗ °C	นายวรวิทย์ อินก้อน
	แพร่	ลอง	หัวทุ่ง	นาอูนนอก	ท้องฟ้าโปร่ง อากาศหนาว ๑๘ °C	นายเกษม ผืนแปง
	อุตรดิตถ์	ท่าปลา	น้ำหมื่น	น้ำต๊ะ	ท้องฟ้าโปร่ง อากาศหนาว ๑๗ °C	นายไพโรจน์ แสนหลวง
	ใต้	นครศรีธรรมราช	สิชล	เขาน้อย	ยอดน้ำ	วัดปริมาณน้ำฝนได้ ๒๕ มม.
สงขลา		รัตภูมิ	เขาพระ	บนควน	วัดปริมาณน้ำฝนได้ ๒๐ มม.	นางสาววรรณิ์ หลงฮัน
ตรัง		ห้วยยอด	ปากแจ่ม	ลำแพะ	วัดปริมาณน้ำฝนได้ ๑๕ มม.	นายพินิจ ชูชื่น
สุราษฎร์ธานี		คีรีรัฐนิคม	น้ำหัก	ปากพาย	ท้องฟ้าครึ้ม ไม่มีฝนตก	นายชนกพงศ์ ภู่วัยล้ำ
ระนอง		ละอุ่น	ละอุ่นเหนือ	บางฉนวน	ท้องฟ้าโปร่ง ไม่มีฝนตก	นางลำดวน ภักดี
กระบี่		เขาพนม	หน้าเขา	หน้าเขา	ท้องฟ้าครึ้ม ไม่มีฝนตก	นายจรัส คงดี
สตูล		ควนโดน	วังประจัน	วังประจันใต้	ท้องฟ้าโปร่ง ไม่มีฝนตก	นายอารีย์ บุรีตา
นครศรีธรรมราช		สิชล	ฉลุง	ท่าควาย	ท้องฟ้าครึ้ม ฝนตกปรอยๆ	นายวินัย พุดดี
ตะวันออก	จันทบุรี	เขาคิชฌกูฏ	ตะเคียนทอง	ชำเคระห์	ท้องฟ้าโปร่ง อากาศเย็น ๒๒ °C	นายเชิอม วรรณภักดี
	ชลบุรี	ศรีราชา	เขาคันทรง	เขาช่องลม	ท้องฟ้าหลัว ไม่มีฝนตก	นายสุริยะ เลี้ยงสงส์
	ปราจีนบุรี	ประจันตคาม	บุไผ่	บุไผ่	ท้องฟ้าโปร่ง ไม่มีฝนตก	นายจำลอง ชตางาม
	ตราด	บ่อไร่	หนองบอน	คอแล	ท้องฟ้าโปร่ง อากาศหนาว	นายวิรัตน์ เชื้อปาน
	ตราด	บ่อไร่	ช้างทูน	คอแล	ท้องฟ้าแจ่มใส อากาศดี	นายขรรณชัย เชื้อปาน
	สระแก้ว	ตาพระยา	ทัพราช	เขาวงษ์	ท้องฟ้าโปร่ง อากาศหนาว	นายสมชาย คชินทร์
กลาง	สระบุรี	แก่งคอย	ช่อม	หนองแหน	ท้องฟ้าโปร่ง อากาศเย็น	นายนิกร ทองอร่าม
	ราชบุรี	สวนผึ้ง	สวนผึ้ง	ตะโกกลาง	ท้องฟ้าโปร่ง อากาศเย็น	นายกองพล แยมอรุณ
	ประจวบคีรีขันธ์	บางสะพาน	ร้อนทอง	สามแยก	ท้องฟ้าโปร่ง อากาศเย็น	นายประยงค์ ตั้งพันธ์
	กาญจนบุรี	ศรีสวัสดิ์	แม่กระบุง	น้ำมุด	ท้องฟ้าโปร่ง อากาศดี	นายบุญลือ ชันด์เครือ
ตะวันออก เฉียงเหนือ	เลย	ภูหลวง	เลยวังไสย์	เลยวังไสย์	ท้องฟ้าโปร่ง อากาศเย็น ๑๙ °C	นางสมพิตร บาดจันทร์
	ศรีสะเกษ	ภูสิงห์	ไพรพัฒนา	วนาสวรรค์	ท้องฟ้าโปร่ง ไม่มีฝนตก	นางสุมาลี ชะชิกุล
	หนองคาย	สังคม	สังคม	น้ำไพร	ท้องฟ้าโปร่ง อากาศหนาว	นายสุกัน ปานคาน
	ชัยภูมิ	คอนสาร	เขตรักษาพันธุ์สัตว์ป่าภูเขียว		ท้องฟ้าโปร่ง อากาศเย็นสบาย	นายถนัดกิจ บึงอำพันธ์
	อุดรธานี	น้ำโสม	น้ำโสม	แสงทองพัฒนา	ท้องฟ้าโปร่ง อากาศเย็น	นายเสมียน คำใบ
	อุบลราชธานี	น้ำขุ่น	โคกสะอาด	โนนอุดม	ท้องฟ้าโปร่ง อากาศหนาว	นายบุญมี ผงฐิติ

หมายเหตุ : ศูนย์ปฏิบัติการธรณีพิบัติภัย ได้ประสานงานเครือข่ายเผ่าละวังแจ้งเตือนธรณีพิบัติภัย จำนวน ๓๑ คน เพื่อรวบรวมข้อมูลในพื้นที่เพื่อจัดทำรายงานสถานการณ์ธรณีพิบัติภัยประจำวัน วันพุธที่ ๖ มกราคม พ.ศ. ๒๕๖๔