



# กรมทรัพยากรธรณี

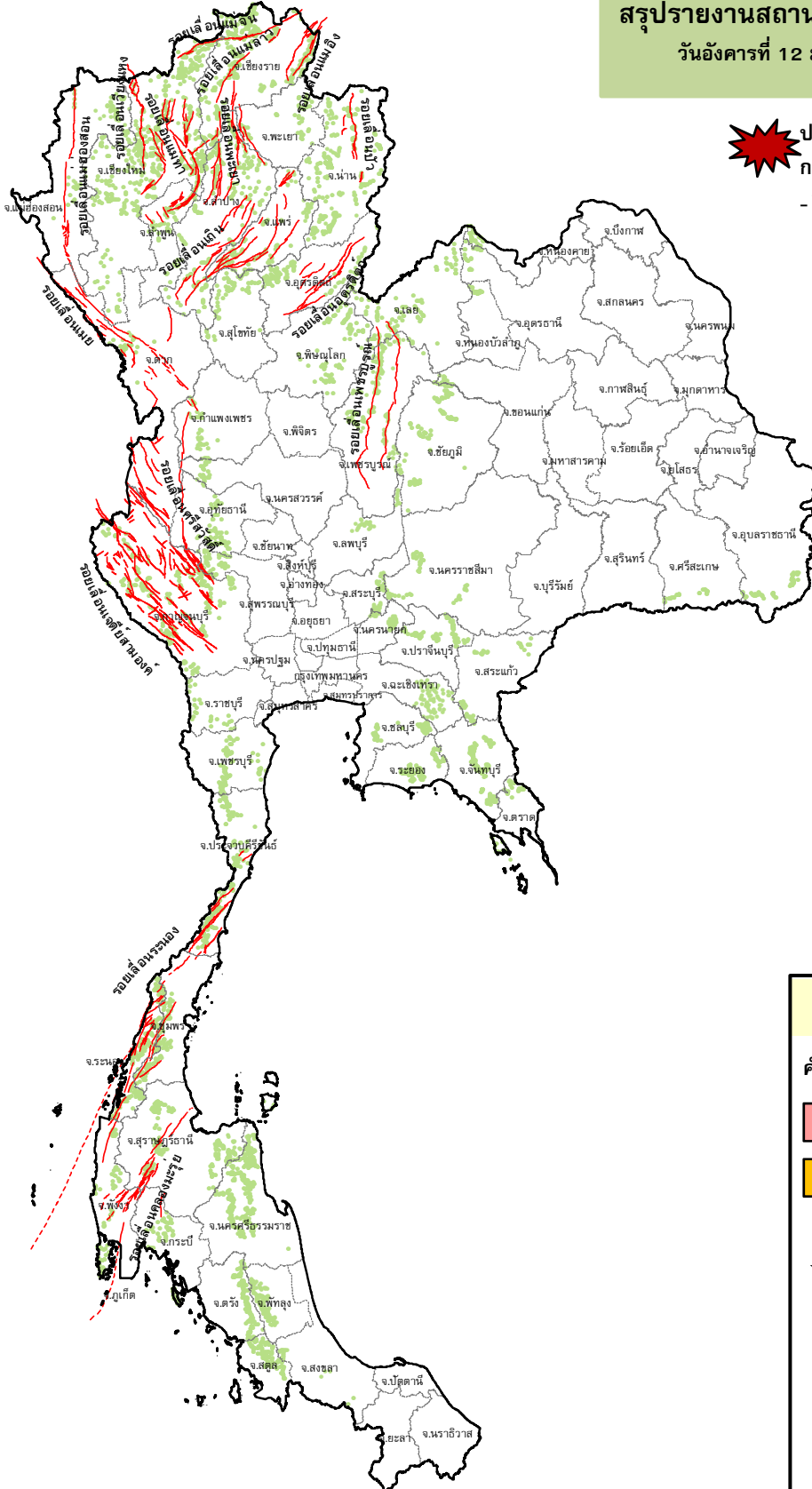
## สรุปรายงานสถานการณ์ธรณีพิบัติภัยประจำวัน

วันอังคารที่ 12 มกราคม 2564 เวลา 09.00 น.




ประกาศเฝ้าระวังดินถล่ม  
กรมทรัพยากรธรณี

- ไม่มี



### ประเภทของภัยที่เกิด

#### คำอธิบายสัญลักษณ์

-  พื้นที่ประกาศเฝ้าระวังดินถล่ม
-  พื้นที่คาดการณ์ปริมาณน้ำฝนที่อาจก่อให้เกิดดินถล่ม
-  ดินถล่ม/ดินไหล/หินร่วง/รอยแยก
-  จุดเหนือศูนย์เกิดแผ่นดินไหว
-  สึนามิ
-  หลุมยุบ/ดินทรุดตัว
-  ปริมาณน้ำฝนในพื้นที่เสี่ยงภัยมากกว่า 100 มม. ขึ้นไป
-  อาสาสมัครเครือข่ายวัดปริมาณน้ำฝนของกรมทรัพยากรธรณี
-  รอยเลื่อนมีพลัง



# รายงานสถานการณ์ธรณีพิบัติภัยประจำวัน วันอังคารที่ ๑๒ มกราคม พ.ศ. ๒๕๖๔ เวลา ๐๙.๐๐ น.



## ๑. ประกาศกรมทรัพยากรธรณี

- ไม่มี

## ๒. ธรณีพิบัติภัยภายในประเทศ รอบ ๒๔ ชั่วโมง

### ๒.๑ ดินถล่ม น้ำป่าไหลหลาก ดินไหล หินร่วง รอยแยก และหลุมยุบ

- จากอิทธิพลของมรสุมตะวันออกเฉียงเหนือที่พัดปกคลุมอ่าวไทยและภาคใต้กำลังแรง ประกอบกับมีหย่อมความกดอากาศต่ำปกคลุมประเทศมาเลเซีย ส่งผลให้บริเวณภาคใต้ตอนล่างมีฝนตกหนักถึงหนักมากบางพื้นที่ ทำให้เกิดน้ำท่วมฉับพลัน และน้ำป่าไหลหลาก ตั้งแต่วันที่ ๔ ม.ค. ๖๔ ถึงปัจจุบัน จำนวน ๔ จังหวัด (สงขลา ปัตตานี ยะลา และนราธิวาส) ๓๒ อำเภอ ๑๙๓ ตำบล ๑,๐๓๔ หมู่บ้าน ประชาชนได้รับผลกระทบ ๖๖,๓๒๖ ครัวเรือน มีผู้เสียชีวิต ๓ ราย (จังหวัดยะลา จำนวน ๒ ราย และจังหวัดสงขลา จำนวน ๑ ราย) มีผู้ได้รับบาดเจ็บ ๒ ราย (สงขลา) (ที่มา: กรมป้องกันและบรรเทาสาธารณภัย)

### ๒.๒ แผ่นดินไหว

- ไม่มี

## ๓. ธรณีพิบัติภัยทั่วโลก รอบ ๒๔ ชั่วโมง ที่มีผลกระทบรุนแรง (ดินถล่ม ภูเขาไฟระเบิด แผ่นดินไหว สึนามิ หลุมยุบและอื่นๆ)

- เวลา ๐๔.๓๒ น. เกิดแผ่นดินไหวบนบกขนาด ๖.๗ ที่ระดับความลึก ๑๐ กิโลเมตร บริเวณทะเลสาบ Khövsgöl ทางตอนเหนือของประเทศมองโกเลีย ใกล้กับชายแดนติดต่อกับประเทศรัสเซีย เนื่องจากพื้นที่บริเวณนี้มีประชากรเบาบาง ทำให้ไม่มีรายงานความเสียหาย และผู้เสียชีวิตในขณะนี้ เบื้องต้นไม่ส่งผลกระทบต่อประเทศไทย (ที่มา : USGS และ EXPRESS News)

## ๔. พื้นที่ติดตามและเฝ้าระวังสถานการณ์ธรณีพิบัติภัยดินถล่มและน้ำป่าไหลหลากของกรมทรัพยากรธรณี

- เนื่องจากในพื้นที่เสี่ยงดินถล่ม มีปริมาณน้ำฝนไม่ถึงเกณฑ์การเฝ้าระวัง ประกอบกับบางพื้นที่ไม่มีฝนตก จึงไม่มีพื้นที่ติดตามสถานการณ์พิบัติภัยดินถล่มและน้ำป่าไหลหลาก

## ๕. แนวทางการบริหาร

### กรณีสถานการณ์ปกติ

- กรมทรัพยากรธรณี ร่วมกับหน่วยงานต่างๆ ที่เกี่ยวข้องดำเนินการติดตามสถานการณ์อย่างต่อเนื่องสม่ำเสมอ เพื่อให้พร้อมสำหรับการแลกเปลี่ยนและสนับสนุนข้อมูลด้านการบริหารจัดการพิบัติภัยของแต่ละหน่วยงาน และเป็นการช่วยบรรเทาและลดผลกระทบจากพิบัติภัยที่อาจเกิดขึ้นต่อชีวิตและทรัพย์สินของประชาชนอีกทางหนึ่ง
- หน่วยงานที่เกี่ยวข้องเตรียมความพร้อมเพื่อรับมือกับสถานการณ์ที่อาจเกิดขึ้นได้อย่างทัน่วงที่
- แจกจ่ายข้อมูล/ข่าวสาร/รายงาน อย่างสม่ำเสมอ

### ข้อมูลสนับสนุนที่ใช้ในการวิเคราะห์ ติดตามและเฝ้าระวังธรณีพิบัติภัยดินถล่ม ศูนย์ปฏิบัติการธรณีพิบัติภัย มีดังนี้

#### • สภาพอากาศ (กรมอุตุนิยมวิทยา)

- พยากรณ์อากาศ ๒๔ ชั่วโมงข้างหน้า บริเวณภาคเหนืออุณหภูมิจะลดลง ๔-๖ องศาเซลเซียส กับมีอากาศหนาวและมีลมแรง ส่วนภาคตะวันออกเฉียงเหนือ ภาคกลาง และภาคตะวันออก อุณหภูมิจะลดลงอีก ๒-๔ องศาเซลเซียส กับมีอากาศเย็นถึงหนาว และมีลมแรง ส่วนบริเวณยอดดอยและยอดภูมีอากาศหนาวถึงหนาวจัดและมีน้ำค้างแข็งบางพื้นที่ ทั้งนี้เนื่องจากบริเวณความกดอากาศสูงหรือมวลอากาศเย็นกำลังแรงอีกระลอกหนึ่งจากประเทศจีนได้แผ่เสริมลงมาปกคลุมประเทศไทยตอนบนแล้ว ขอให้ประชาชนบริเวณประเทศไทยตอนบนดูแลสุขภาพจากสภาพอากาศที่หนาวเย็นลงอย่างต่อเนื่องไว้ด้วย

สำหรับมรสุมตะวันออกเฉียงเหนือที่พัดปกคลุมอ่าวไทยและภาคใต้ยังคงมีกำลังแรง ทำให้คลื่นลมบริเวณอ่าวไทยมีกำลังแรงอย่างต่อเนื่อง โดยอ่าวไทยตอนล่างมีคลื่นสูง ๒-๔ เมตร ขอให้ประชาชนบริเวณชายฝั่งภาคใต้ฝั่งตะวันออก ระวังอันตรายจากคลื่นลมแรงที่ซัดเข้าหาฝั่ง ชาวเรือควรเดินเรือด้วยความระมัดระวัง และเรือเล็กควรงดออกจากฝั่ง จนถึงวันที่ ๑๓ ม.ค. ๖๔

- ปริมาณน้ำฝนสูงสุดวัดได้ที่อำเภอควนขนุน จังหวัดพัทลุง ๔๔.๔ มม. (ที่มา : สถาบันสารสนเทศทรัพยากรน้ำ (องค์การมหาชน))

#### • พื้นที่คาดการณ์ปริมาณน้ำฝนที่อาจก่อให้เกิดดินถล่มล่วงหน้า ๓ วัน จากแบบจำลองพื้นที่อ่อนไหวต่อดินถล่มแบบพลวัต (AP Model) สำหรับศูนย์ปฏิบัติการธรณีพิบัติภัย

- ไม่มีพื้นที่คาดการณ์

หมายเหตุ AP Model เป็นการวิเคราะห์ข้อมูลเชิงสถิติของปริมาณน้ำฝนสะสมและเหตุการณ์ดินถล่มในอดีตนำมาสร้างเกณฑ์ปริมาณน้ำฝนสะสมวิกฤตสำหรับเฝ้าระวังและแจ้งเตือนภัยดินถล่ม ข้อมูลการคาดการณ์ปริมาณน้ำฝนล่วงหน้า ๗๒ ชั่วโมงโดยสถาบันสารสนเทศทรัพยากรน้ำ องค์การมหาชน ได้นำมาวิเคราะห์ด้วยแบบจำลอง AP Model เพื่อคาดการณ์พื้นที่ที่จะติดตาม/เฝ้าระวังธรณีพิบัติภัยดินถล่มล่วงหน้า

• ปริมาณน้ำฝนที่วัดได้จากเครือข่ายเฝ้าระวังแจ้งเตือนธรณีพิบัติภัยในรอบ ๒๔ ชั่วโมง (๑๑ ม.ค. ๖๔ เวลา ๐๗.๐๐ น. - ๑๒ ม.ค. ๖๔ เวลา ๐๗.๐๐ น.)

ภาค	จังหวัด / อำเภอ / ตำบล / หมู่บ้าน				ข้อมูลปริมาณน้ำฝน (รอบ ๒๔ ชม.)	เครือข่ายฯ ทธ. (ผู้รายงาน)
เหนือ	พิษณุโลก	นครไทย	นครชุม	ทุ่งนาใหญ่	ท้องฟ้าโปร่ง อากาศเย็น ๑๑ °C	นางคำมาศ ภูมิดี
	เชียงใหม่	ฝาง	แม่สฐาน	สันมะเฟือง	ท้องฟ้าโปร่ง อากาศเย็น ๑๒ °C	นายวรวิทย์ สุวรรณ
	อุตรดิตถ์	ท่าปลา	น้ำหมั้น	น้ำหมั้นใต้	ท้องฟ้าโปร่ง อากาศเย็น ๑๒ °C	นายสุนทร สายตรง
	อุตรดิตถ์	ท่าปลา	น้ำหมั้น	ทรายงาม	ท้องฟ้าโปร่ง อากาศเย็น ๑๕ °C	นายประสิทธิ์ ทองหล่อ
	เชียงใหม่	หางดง	บ้านปาง	ปางใต้	ท้องฟ้าโปร่ง อากาศเย็น ๑๙ °C	นายวรวิทย์ อินก้อน
	เชียงใหม่	ฝาง	แม่คะ	แม่คะ	ท้องฟ้าครึ้ม ฝนตกเล็กน้อย	ส.ต.โกมล ศิริวงศ์
	ลำพูน	ลี้	ศรีวิชัย	บารมีศรีวิชัย	ท้องฟ้าหazy อากาศเย็นสบาย	นายอุทร มีศรี
	เชียงราย	แม่จัน	จอมสวรรค์	ชี้เหล็ก	ท้องฟ้ามีเมฆมาก อากาศหนาว	นายอดุลย์ ปัญญาคำ
	แม่ฮ่องสอน	ปาย	เมืองแปง	สบสา	ท้องฟ้ามีครึ้ม ลมแรงมาก	นายพนนทร์ อนันต์
ใต้	ตรัง	ห้วยยอด	ปากแจ่ม	ปากแจ่ม	วัดปริมาณน้ำฝนได้ ๓๕ มม.	นายทัศนัย คงแก้ว
	ตรัง	ห้วยยอด	ปากแจ่ม	ลำแพะ	วัดปริมาณน้ำฝนได้ ๓๐ มม.	นายสมคิด นาเลื่อน
	ตรัง	ห้วยยอด	ปากแจ่ม	ในเขา	วัดปริมาณน้ำฝนได้ ๒๕ มม.	นายพินิจ ชูชื่น
	ตรัง	ห้วยยอด	ปากแจ่ม	ท่ามะปราง	วัดปริมาณน้ำฝนได้ ๑๘ มม.	นายเจริญ สมบูรณ์
	นครศรีธรรมราช	สิชล	เขาน้อย	ยอดน้ำ	วัดปริมาณน้ำฝนได้ ๓ มม.	นายสุเทพ โมอ่อน
	สุราษฎร์ธานี	คีรีรัฐนิคม	น้ำหัก	ปากพาย	ท้องฟ้าโปร่ง ไม่มีฝนตก	นายชนกพงศ์ ภูห้วยล่า
	สุราษฎร์ธานี	กาญจนดิษฐ์	คลองสระ	ในอ่าว	ท้องฟ้าโปร่ง ไม่มีฝนตก	นายสุรชัย เกื้อเดช
	ระนอง	กระบุรี	จ.ป.ร	นิคมฝั่ง ๑	ท้องฟ้าโปร่ง ไม่มีฝนตก	นายจำลอง พวงสุวรรณ
	พังงา	กะปง	เหล	ข้างเขือ	ท้องฟ้าโปร่ง ไม่มีฝนตก	นายจรีต แสงทอง
	สตูล	ควนโดน	วังประจัน	เขาน้อย	ท้องฟ้าโปร่ง ไม่มีฝนตก	นายบุบผากาด มาฮับผล
	พัทลุง	ตะโหมด	เขาหัวช้าง	หัวช้าง	ท้องฟ้าโปร่ง ไม่มีฝนตก	นางสาววิไลพร กำแพงส่อง
ตะวันออก	จันทบุรี	เขาคิชฌกูฏ	ตะเคียนทอง	ชำเคระห์	ท้องฟ้าโปร่ง อากาศเย็น ๑๔ °C	นายเชิ่อม วรรณภักดี
	ชลบุรี	บ่อทอง	พลวงทอง	เขาใหญ่	ท้องฟ้าโปร่ง อากาศเย็น ๑๖ °C	นายประภาส แซ่อึ้ง
	ฉะเชิงเทรา	ท่าตะเกียบ	คลองตะเกรา	อ่างหิน	ท้องฟ้าโปร่ง อากาศเย็น ๑๖ °C	นายพะยอม รื่นระรวย
	สระแก้ว	ตาพระยา	ทัพราช	ไพรอนันต์	ท้องฟ้าโปร่ง อากาศเย็น	นางสาวนันท์กานต์ นวล
	ปราจีนบุรี	นาดี	สะพานหิน	สะพานหิน	ท้องฟ้าโปร่ง อากาศเย็น	นายสุธรรม อินทร์รอด
กลาง	สระบุรี	มวกเหล็ก	มิตรภาพ	มิตรภาพ	ท้องฟ้าโปร่ง อากาศเย็น	นายพงศ์เพชร เพชรรัตน์
	กาญจนบุรี	สังขละบุรี	หนองลู	ไหลน้ำ	ท้องฟ้าโปร่ง อากาศเย็น	นายธรรมพัฒน์ เหลือวิไล
	นครนายก	เมือง	หินตั้ง	คลองสี่เสียด	ท้องฟ้าโปร่ง อากาศเย็น ลมแรง	นางบัวทัน สนิทอักษร
	สุพรรณบุรี	สามชุก	ย่านขาว	เศรษฐกร	ท้องฟ้าโปร่ง อากาศเย็น ลมแรง	นายยุทธธิภา รอดสุด
ตะวันออก เฉียงเหนือ	นครราชสีมา	สีคิ้ว	คลองไผ่	ซับศิลาทอง	ท้องฟ้าโปร่ง อากาศเย็น ๑๑ °C	นางเกษมศรี อุทัยรัตน์
	เลย	นาแห้ว	นาแห้ว	นาแห้ว	ท้องฟ้าโปร่ง อากาศเย็น ๑๓ °C	นายทองคุณ ยาบุฮา
	อุบลราชธานี	นาจะหลวย	บ้านตุม	ทุ่งเงิน	ท้องฟ้าโปร่ง อากาศเย็น	นายวีระชัย โกษา
	ขอนแก่น	ภูผาม่าน	นาฝาย	สะแกเครือ	ท้องฟ้ามีเมฆบางส่วน อากาศหนาว	นายเอกชัย จันทมา
	ชัยภูมิ	คอนสาร	ทุ่งลุยลาย	หนองหญ้าไก่อ	ท้องฟ้าหazy อากาศหนาว	นายประสาน จันทร์คำลา
	นครราชสีมา	สีคิ้ว	คลองไผ่	มะค่างาม	ท้องฟ้ามีเมฆ อากาศหนาว	นางทิพย์ประภา เขยสูงเนิน
	ศรีสะเกษ	ภูสิงห์	ดงรัก	สันติสุข	ท้องฟ้าโปร่ง อากาศหนาวมาก	นางสาวเบญจมาศ ธรรมพร

หมายเหตุ : ศูนย์ปฏิบัติการธรณีพิบัติภัย ได้ประสานงานเครือข่ายเฝ้าระวังแจ้งเตือนธรณีพิบัติภัย จำนวน ๓๖ คน เพื่อรวบรวมข้อมูลในพื้นที่เพื่อจัดทำรายงานสถานการณ์ธรณีพิบัติภัยประจำวัน วันอังคารที่ ๑๒ มกราคม พ.ศ. ๒๕๖๔