

เวลา 00.51 น. เกิดแผ่นดินไหวขนาด 2.3 ลึก 2 กม.
บริเวณ อ.ปาย จ.แม่ฮ่องสอน

เวลา 06.25 น. เกิดแผ่นดินไหวขนาด 1.8 ลึก 1 กม.
บริเวณ อ.เกาะคา จ.ลำปาง



กรมทรัพยากรธรณี

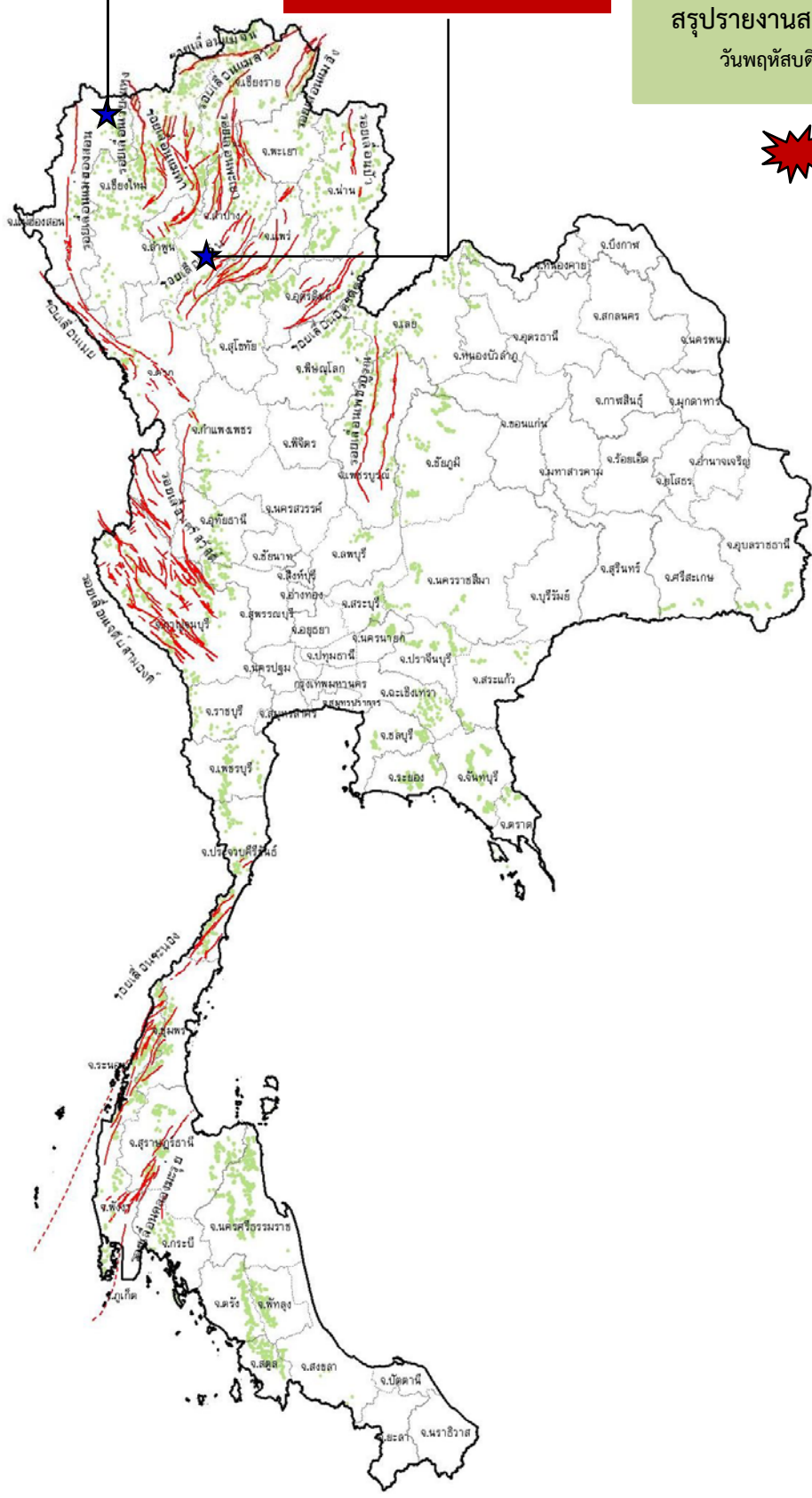
สรุปรายงานสถานการณ์ธรณีพิบัติภัยประจำวัน

วันพฤหัสบดีที่ 14 มกราคม 2564 เวลา 09.00 น.



ประกาศเฝ้าระวังดินถล่ม
กรมทรัพยากรธรณี

- ไม่มี



ประเภทของภัยที่เกิด

คำอธิบายสัญลักษณ์

-  พื้นที่ประกาศเฝ้าระวังดินถล่ม
-  พื้นที่คาดการณ์ปริมาณน้ำฝนที่อาจก่อให้เกิดดินถล่ม
-  ดินถล่ม/ดินไหล/หินร่วง/รอยแยก
-  จุดเหนือศูนย์เกิดแผ่นดินไหว (2)
-  สีนามิ
-  หลุมยุบ/ดินทรุดตัว
-  ปริมาณน้ำฝนในพื้นที่เสี่ยงภัยมากกว่า 100 มม. ขึ้นไป
-  อาสาสมัครเครือข่ายวัดปริมาณน้ำฝนของกรมทรัพยากรธรณี
-  รอยเลื่อนมีพลัง



รายงานสถานการณ์ธรณีพิบัติภัยประจำวัน
วันพฤหัสบดีที่ ๑๔ มกราคม พ.ศ. ๒๕๖๔ เวลา ๐๙.๐๐ น.



๑. ประกาศกรมทรัพยากรธรณี

- ไม่มี

๒. ธรณีพิบัติภัยภายในประเทศ รอบ ๒๔ ชั่วโมง

๒.๑ ดินถล่ม น้ำป่าไหลหลาก ดินไหล หินร่วง รอยแยก และหลุมยุบ

- ไม่มี

๒.๒ แผ่นดินไหว

- เวลา ๐๐.๕๑ น. เกิดแผ่นดินไหวบนบกขนาด ๒.๓ ลึก ๒ กิโลเมตร บริเวณ อ.ปาย จ.แม่ฮ่องสอน สาเหตุเกิดจากการเคลื่อนตัวของกลุ่มรอยเลื่อนแม่ฮ่องสอน ที่มีการวางตัวในทิศเหนือ-ใต้ในรูปแบบการเลื่อนปรกติ (Normal fault) ที่มีการเคลื่อนตัวในแนวตั้งเป็นหลัก ไม่สามารถรับรู้ถึงแรงสั่นสะเทือน ไม่มีความเสียหาย (ที่มา : กองเฝ้าระวังแผ่นดินไหว กรมอุตุนิยมวิทยา และกรมทรัพยากรธรณี)

- เวลา ๐๖.๑๖ น. เกิดแผ่นดินไหวบนบกขนาด ๑.๘ ลึก ๑ กิโลเมตร บริเวณ อ.เกาะคา จ.ลำปาง สาเหตุเกิดจากการเคลื่อนตัวของกลุ่มรอยเลื่อนเถิน ที่มีแนวการวางตัวในทิศตะวันออกเฉียงเหนือ-ตะวันตกเฉียงใต้ในรูปแบบการเลื่อนตามแนวระนาบเหลื่อมซ้าย (Left lateral strike slip fault) ไม่รับรู้ถึงแรงสั่นสะเทือน ไม่มีความเสียหาย (ที่มา : กองเฝ้าระวังแผ่นดินไหว กรมอุตุนิยมวิทยา และ กรมทรัพยากรธรณี)

๓. ธรณีพิบัติภัยทั่วโลก รอบ ๒๔ ชั่วโมง ที่มีผลกระทบรุนแรง (ดินถล่ม ภูเขาไฟระเบิด แผ่นดินไหว สึนามิ หลุมยุบและอื่นๆ)

- ไม่มี

๔. พื้นที่ติดตามและเฝ้าระวังสถานการณ์ธรณีพิบัติภัยดินถล่มและน้ำป่าไหลหลากของกรมทรัพยากรธรณี

- เนื่องจากในพื้นที่เสี่ยงดินถล่ม มีปริมาณน้ำฝนไม่ถึงเกณฑ์การเฝ้าระวัง ประกอบกับบางพื้นที่ไม่มีฝนตก จึงไม่มีพื้นที่ติดตามสถานการณ์พิบัติภัยดินถล่มและน้ำป่าไหลหลาก

๕. แนวทางการบริหาร

กรณีสถานการณ์ปกติ

- กรมทรัพยากรธรณี ร่วมกับหน่วยงานต่างๆ ที่เกี่ยวข้องดำเนินการติดตามสถานการณ์อย่างต่อเนื่องสม่ำเสมอ เพื่อให้พร้อมสำหรับการแลกเปลี่ยนและสนับสนุนข้อมูลด้านการบริหารจัดการพิบัติภัยของแต่ละหน่วยงาน และเป็นการช่วยบรรเทาและลดผลกระทบจากพิบัติภัยที่อาจเกิดขึ้นต่อชีวิตและทรัพย์สินของประชาชนอีกทางหนึ่ง
- หน่วยงานที่เกี่ยวข้องเตรียมความพร้อมเพื่อรับมือกับสถานการณ์ที่อาจเกิดขึ้นได้อย่างทันท่วงที
- แจ้งข้อมูล/ข่าวสาร/รายงาน อย่างสม่ำเสมอ

ข้อมูลสนับสนุนที่ใช้ในการวิเคราะห์ ติดตามและเฝ้าระวังธรณีพิบัติภัยดินถล่ม ศูนย์ปฏิบัติการธรณีพิบัติภัย มีดังนี้

• สภาพอากาศ (กรมอุตุนิยมวิทยา)

- พยากรณ์อากาศ ๒๔ ชั่วโมงข้างหน้า บริเวณความกดอากาศสูงหรือมวลอากาศเย็นกำลังแรงจากประเทศจีนที่ปกคลุมประเทศไทยตอนบนมีกำลังอ่อนลงทำให้บริเวณดังกล่าวมีอุณหภูมิสูงขึ้น ๑ - ๓ องศาเซลเซียส กับมีหมอกในตอนเช้า แต่ยังคงมีอากาศหนาวเย็นบริเวณประเทศไทยตอนบน ส่วนยอดดอยและยอดภูมีอากาศหนาวถึงหนาวจัด ขอให้ประชาชนบริเวณดังกล่าวดูแลสุขภาพจากสภาพอากาศที่หนาวเย็นนี้ไว้ด้วย สำหรับมรสุมตะวันออกเฉียงเหนือที่พัดปกคลุมอ่าวไทยและภาคใต้มีกำลังอ่อนลง ทำให้คลื่นลมบริเวณอ่าวไทยมีกำลังอ่อนลง โดยอ่าวไทยตอนล่างมีคลื่นสูงประมาณ ๒ เมตร ชาวเรือควรเดินเรือด้วยความระมัดระวัง

- ปริมาณน้ำฝนสูงสุดวัดได้ที่อำเภอสวนผึ้ง จังหวัดราชบุรี ๔๖.๕ มม. (ที่มา : สถาบันสารสนเทศทรัพยากรน้ำ (องค์การมหาชน))

• พื้นที่คาดการณ์ปริมาณน้ำฝนที่อาจก่อให้เกิดดินถล่มล่วงหน้า ๓ วัน จากแบบจำลองพื้นที่อ่อนไหวต่อดินถล่มแบบพลวัต (AP Model) สำหรับศูนย์ปฏิบัติการธรณีพิบัติภัย

- ไม่มีพื้นที่คาดการณ์

หมายเหตุ AP Model เป็นการวิเคราะห์ข้อมูลเชิงสถิติของปริมาณน้ำฝนสะสมและเหตุการณ์ดินถล่มในอดีตนำมาสร้างเกณฑ์ ปริมาณน้ำฝนสะสมวิกฤตสำหรับเฝ้าระวังและแจ้งเตือนภัยดินถล่ม ข้อมูลการคาดการณ์ปริมาณน้ำฝนล่วงหน้า ๗๒ ชั่วโมงโดยสถาบันสารสนเทศทรัพยากรน้ำ องค์การมหาชน ได้นำมาวิเคราะห์ด้วยแบบจำลอง AP Model เพื่อคาดการณ์พื้นที่ที่จะติดตาม/เฝ้าระวังธรณีพิบัติภัยดินถล่มล่วงหน้า

• ปริมาณน้ำฝนที่วัดได้จากเครือข่ายเฝ้าระวังแจ้งเตือนธรณีพิบัติภัยในรอบ ๒๔ ชั่วโมง (๑๓ ม.ค. ๖๔ เวลา ๐๗.๐๐ น. – ๑๔ ม.ค. ๖๔ เวลา ๐๗.๐๐ น.)

ภาค	จังหวัด / อำเภอ / ตำบล / หมู่บ้าน				ข้อมูลปริมาณน้ำฝน (รอบ ๒๔ ชม.)	เครือข่ายฯ ทธ. (ผู้รายงาน)
เหนือ	เชียงราย	เทิง	หางาว	บุญนาคน	ท้องฟ้าโปร่ง อากาศเย็น	นายนวนล อินวงศ์สกุล
	พะเยา	เชียงคำ	ร่มเย็น	หนอง	ท้องฟ้าโปร่ง ไม่มีฝนตก	นายจันทร์ อินสวะทา
	ตาก	แม่ระมาด	แม่ระมาด	หลายห้วย	ท้องฟ้าโปร่ง อากาศเย็น	นายสมศรี มีทา
	เพชรบูรณ์	หล่มสัก	บึงน้ำเต้า	บึงน้ำเต้า	ท้องฟ้าโปร่ง อากาศเย็น	นายเถา สิงห์ทอง
	อุตรดิตถ์	ท่าปลา	น้ำหมัน	น้ำหมันใต้	ท้องฟ้าโปร่ง อากาศเย็น ๑๓ °C	นายสุนทร สายตรง
	อุตรดิตถ์	ลับแล	แม่พูล	ผามูบ	ท้องฟ้าโปร่ง อากาศเย็น ๑๕ °C	นายดำเนิน เชียงพันธ์
	เชียงราย	แม่ฟ้าหลวง	แม่สลองใน	ห้วยมู	ท้องฟ้าโปร่ง อากาศเย็น ๗ °C	นายเอกชัย ลภัสศักดิ์กุล
	เชียงใหม่	สะเมิง	แม่สาบ	ปางติ่ม	ท้องฟ้าโปร่ง อากาศเย็น ๙ °C	นายยิ่ง กลิ่นอบ
	น่าน	บ่อเกลือ	บ่อเกลือใต้	นาบง	ท้องฟ้าโปร่ง อากาศเย็น ๘ °C	นายเพียร พิศจารย์
	น่าน	บ่อเกลือ	ดงพญา	ตลาดต้นกระบก	ท้องฟ้าโปร่ง อากาศเย็น ๘ °C	เครือข่ายฯ ทธ.
	เชียงใหม่	หางดง	บ้านปาง	ปางใต้	ท้องฟ้าโปร่ง อากาศเย็น ๑๓ °C	นายวรวิทย์ อินก้อน
	กำแพงเพชร	คลองลาน	คลองลานพัฒนา	แปลงสี่ แม่พิช	ท้องฟ้าโปร่ง อากาศเย็น ๑๕ °C	นายอนุ เปรมปรี
ใต้	พัทลุง	ศรีนครินทร์	บ้านนา	วงศ์	ท้องฟ้าโปร่ง ไม่มีฝนตก	นายสาคร พงศ์ทรัพย์
	พัทลุง	ศรีนครินทร์	บ้านนา	ตึนนา	ท้องฟ้าโปร่ง ไม่มีฝนตก	นายบรรจง อินทรกุล
	สตูล	มะนัง	ปาล์มพัฒนา	ผิงปาล์ม ๒	ท้องฟ้าโปร่ง ไม่มีฝนตก	นายทศพร โคกเขา
	สงขลา	รัตภูมิ	เขาพระ	บนควน	ท้องฟ้าครึ้ม ไม่มีฝนตก	นางสาววรรณิ์ หลงฮัน
	ชุมพร	ท่าแซะ	สลุย	เนินทอง	ท้องฟ้าโปร่ง ไม่มีฝนตก	นางวันเพ็ญ นุ่นแก้ว
	ตรัง	ห้วยยอด	ปากแจ่ม	ลำแพะ	ท้องฟ้าโปร่ง ไม่มีฝนตก	นายพินิจ ชูชื่น
	ตรัง	ห้วยยอด	ปากแจ่ม	ท่ามะปราง	ท้องฟ้าโปร่ง ไม่มีฝนตก	นายจรัญ สมบูรณ์
	นครศรีธรรมราช	สิชล	เขาน้อย	ยอดน้ำ	ท้องฟ้าครึ้ม อากาศเย็น	นายสุเทพ โมอ่อน
	ระนอง	กระบุรี	จ.ป.ร	นิคมฝั่ง ๑	ท้องฟ้าโปร่ง ไม่มีฝนตก	นายจำลอง พวงสุวรรณ
	ระนอง	กระบุรี	จ.ป.ร	นิคมฝั่ง ๒	ท้องฟ้าโปร่ง ไม่มีฝนตก	นายสุจิตร์ เจริญชัยนุกุล
	สุราษฎร์ธานี	ท่าชนะ	คลองพา	ทับสมิงคลา	ท้องฟ้าโปร่ง ไม่มีฝนตก	นายนิยม นิยมจิตร
	สุราษฎร์ธานี	คีรีรัฐนิคม	น้ำหัก	ปากพาย	ท้องฟ้าโปร่ง ไม่มีฝนตก	นายชนกพงศ์ ภูห้วยล่า
	กระบี่	เขาพนม	เขาพนม	ย่านสะบ้า	อากาศเย็น ไม่มีฝนตก	เจ้าหน้าที่ อบต.เขาพนม
พังงา	กะปง	เหล	ช้างเขือ	ท้องฟ้าโปร่ง ไม่มีฝนตก	นายจริต แสงทอง	
ตะวันออก	สระแก้ว	เมือง	ท่าแยก	ปรางสิตา	ท้องฟ้าโปร่ง อากาศดี	นายสงกรานต์ ศรีเจียม
	สระแก้ว	ตาพระยา	ทัพราช	เขาวงษ์	ท้องฟ้าโปร่ง อากาศเย็น	นายสมชาย คชรินทร์
	ปราจีน	ประจันตคาม	โพธิ์งาม	คลองพันปลา	ท้องฟ้าโปร่ง อากาศเย็น	นายคำมี มังสุลัย
	ตราด	บ่อไร่	หนองบอน	คอแล	ท้องฟ้าโปร่ง อากาศเย็น	นายวิรัตน์ เชื้อปาน
	ชลบุรี	บ่อทอง	พลวงทอง	เขาใหญ่	ท้องฟ้าโปร่ง อากาศดี	นายประภาส แซ่อึ้ง
กลาง	สุพรรณบุรี	ด่านช้าง	นิคมกระเสียว	พุทวาย	ท้องฟ้าโปร่ง อากาศเย็น	นายสุนทร ศรีบุญเพ็ง
	สระบุรี	มวกเหล็ก	มิตรภาพ	อมรศรี	ท้องฟ้าโปร่ง อากาศเย็น	นายวิโรจน์ บรรทม
	ลพบุรี	ชัยบาดาล	บ้านใหม่สมศรี	โป่งสามหัว	ท้องฟ้าโปร่ง อากาศเย็น	นางสุกัญญา สุวรรณรังษี
	ราชบุรี	สวนผึ้ง	สวนผึ้ง	ตะโกกลาง	ท้องฟ้าโปร่ง อากาศเย็น	นายกองพล แยมอรุณ
ตะวันออก เฉียงเหนือ	นครราชสีมา	สีคิ้ว	คลองไผ่	ขับศรีจันทร์	ท้องฟ้าโปร่ง อากาศเย็น	นางไกล่รุ่ง ชิตชม
	เลย	วังสะพุง	เขาหลวง	น้ำหบ	ท้องฟ้าโปร่ง อากาศเย็น ๑๓ °C	นายอนุวัฒน์ บุตรศรี
	อุบลราชธานี	น้ำยืน	โดมประดิษฐ์	เข้ด่อน	ท้องฟ้าโปร่ง อากาศเย็น	นายชู พรชู
	ชัยภูมิ	คอนสาร	ทุ่งพระ	ขสป.ผาผึ้ง	ท้องฟ้าโปร่ง อากาศเย็น	ว่าที่ ร.อ.จันดิษฐ์ชินบุตร
	ชัยภูมิ	คอนสาร	ทุ่งลุยลาย	ขสป.ภูเขียว	ท้องฟ้าโปร่ง อากาศเย็น	นายถนัดกิจ บึงอำพันธ์

หมายเหตุ : ศูนย์ปฏิบัติการธรณีพิบัติภัย ได้ประสานงานเครือข่ายเฝ้าระวังแจ้งเตือนธรณีพิบัติภัย จำนวน ๔๐ คน เพื่อรวบรวมข้อมูลในพื้นที่เพื่อจัดทำรายงานสถานการณ์ธรณีพิบัติภัยประจำวัน วันพฤหัสบดีที่ ๑๔ มกราคม พ.ศ. ๒๕๖๔