



กรมทรัพยากรธรณี

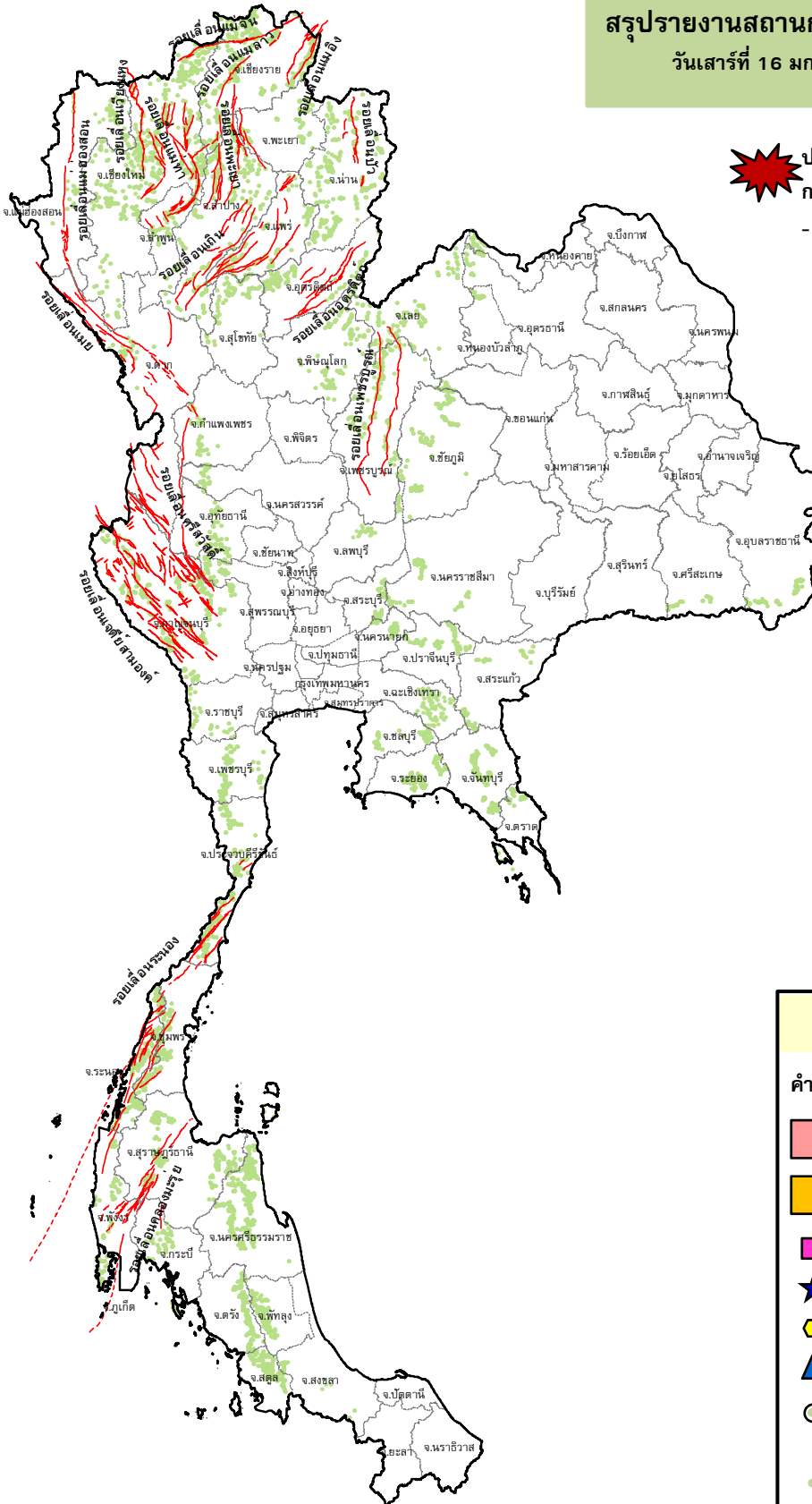
สรุปรายงานสถานการณ์ธรณีพิบัติภัยประจำวัน

วันเสาร์ที่ 16 มกราคม 2564 เวลา 10.00 น.



ประกาศเฝ้าระวังดินถล่ม
กรมทรัพยากรธรณี

- ไม่มี



ประเภทของภัยที่เกิด

คำอธิบายสัญลักษณ์

-  พื้นที่ประกาศเฝ้าระวังดินถล่ม
-  พื้นที่คาดการณ์ปริมาณน้ำฝนที่อาจก่อให้เกิดดินถล่ม
-  ดินถล่ม/ดินไหล/หินร่วง/รอยแยก
-  จุดเหนือศูนย์เกิดแผ่นดินไหว
-  สึนามิ
-  หลุมยุบ/ดินทรุดตัว
-  ปริมาณน้ำฝนในพื้นที่เสี่ยงภัยมากกว่า 100 มม. ขึ้นไป
-  อาสาสมัครเครือข่ายวัดปริมาณน้ำฝนของกรมทรัพยากรธรณี
-  รอยเลื่อนมีพลัง



รายงานสถานการณ์ธรณีพิบัติภัยประจำวัน
วันเสาร์ที่ ๑๖ มกราคม พ.ศ. ๒๕๖๔ เวลา ๑๐.๐๐ น.



๑. ประกาศกรมทรัพยากรธรณี

- ไม่มี

๒. ธรณีพิบัติภัยภายในประเทศ รอบ ๒๔ ชั่วโมง

๒.๑ ดินถล่ม น้ำป่าไหลหลาก ดินไหล หินร่วง รอยแยก และหลุมยุบ

- ไม่มี

๒.๒ แผ่นดินไหว

- ไม่มี

๓. ธรณีพิบัติภัยทั่วโลก รอบ ๒๔ ชั่วโมง ที่มีผลกระทบรุนแรง (ดินถล่ม ภูเขาไฟระเบิด แผ่นดินไหว สึนามิ หลุมยุบและอื่นๆ)

- วานนี้ (๑๕ ม.ค. ๖๔) เวลา ๐๑.๒๘ น. เกิดแผ่นดินไหวบนบก ขนาด ๖.๒ ที่ระดับความลึก ๑๘.๔ กม. บริเวณเกาะสุลาเวสี ประเทศอินโดนีเซีย ห่างไปทางทิศใต้ของเมือง Mamuju ประมาณ ๒๖ กม. ผลกระทบจากแผ่นดินไหว เบื้องต้นพบผู้เสียชีวิต ๖๗ ราย ผู้บาดเจ็บ ๖๓๗ ราย และอาคารบ้านเรือนพังเสียหายเป็นจำนวนมาก (ที่มา: CNN)

๔. พื้นที่ติดตามและเฝ้าระวังสถานการณ์ธรณีพิบัติภัยดินถล่มและน้ำป่าไหลหลากของกรมทรัพยากรธรณี

- เนื่องจากในพื้นที่เสี่ยงดินถล่ม มีปริมาณน้ำฝนไม่ถึงเกณฑ์การเฝ้าระวัง ประกอบกับบางพื้นที่ไม่มีฝนตก จึงไม่มีพื้นที่ติดตามสถานการณ์พิบัติภัยดินถล่มและน้ำป่าไหลหลาก

๕. แนวทางการบริหาร

กรณีสถานการณ์ปกติ

- กรมทรัพยากรธรณี ร่วมกับหน่วยงานต่างๆ ที่เกี่ยวข้องดำเนินการติดตามสถานการณ์อย่างต่อเนื่องสม่ำเสมอ เพื่อให้พร้อมสำหรับการแลกเปลี่ยนและสนับสนุนข้อมูลด้านการบริหารจัดการพิบัติภัยของแต่ละหน่วยงาน และเป็นการช่วยบรรเทาและลดผลกระทบจากพิบัติภัยที่อาจเกิดขึ้นต่อชีวิตและทรัพย์สินของประชาชนอีกทางหนึ่ง
- หน่วยงานที่เกี่ยวข้องเตรียมความพร้อมเพื่อรับมือกับสถานการณ์ที่อาจเกิดขึ้นได้อย่างทันทั่วถึง
- แจ้งข้อมูล/ข่าวสาร/รายงาน อย่างสม่ำเสมอ

ข้อมูลสนับสนุนที่ใช้ในการวิเคราะห์ ติดตามและเฝ้าระวังธรณีพิบัติภัยดินถล่ม ศูนย์ปฏิบัติการธรณีพิบัติภัย มีดังนี้

• สภาพอากาศ (กรมอุตุนิยมวิทยา)

- พยากรณ์อากาศ ๒๔ ชั่วโมงข้างหน้า บริเวณความกดอากาศสูงหรือมวลอากาศเย็นที่ปกคลุมประเทศไทยตอนบนมีกำลังอ่อนลง ทำให้บริเวณดังกล่าวมีอุณหภูมิสูงขึ้น ๑-๓ องศาเซลเซียส กับมีหมอกในตอนเช้าและมีหมอกหนาในบางพื้นที่ แต่ยังคงมีอากาศหนาวเย็นบริเวณประเทศไทยตอนบน ส่วนยอดดอยและยอดภูมีอากาศหนาวถึงหนาวจัด ขอให้ประชาชนบริเวณประเทศไทยตอนบนดูแลสุขภาพเนื่องจากสภาพอากาศที่ยังคงหนาวเย็นและระวังอันตรายในการสัญจรผ่านบริเวณที่หมอกหนาไว้ด้วย สำหรับมรสุมตะวันออกเฉียงเหนือที่พัดปกคลุมอ่าวไทยและภาคใต้มีกำลังอ่อนลง ทำให้คลื่นลมบริเวณอ่าวไทยมีกำลังปานกลาง โดยอ่าวไทยตอนล่างมีคลื่นสูง ๑-๒ เมตร ชาวเรือควรเดินเรือด้วยความระมัดระวัง

อนึ่ง ในช่วงวันที่ ๑๗-๑๙ ม.ค. ๖๔ บริเวณความกดอากาศสูงกำลังแรงค่อนข้างแรงอีกระลอกจากประเทศจีนจะแผ่ลงมาปกคลุมประเทศไทยตอนบน ทำให้บริเวณดังกล่าวมีอากาศหนาวเย็นลงและมีลมแรง อุณหภูมิจะลดลงอีก ๔-๖ องศาเซลเซียส สำหรับมรสุมตะวันออกเฉียงเหนือที่พัดปกคลุมอ่าวไทยและภาคใต้จะมีกำลังแรงขึ้น ทำให้คลื่นลมบริเวณอ่าวไทยตอนล่างมีคลื่นสูง ๒-๓ เมตร

- ปริมาณน้ำฝนสูงสุดวัดได้ที่อำเภอไทรโยค จังหวัดกาญจนบุรี ๒๑.๕ มม. (ที่มา : สถาบันสารสนเทศทรัพยากรน้ำ (องค์การมหาชน))

• พื้นที่คาดการณ์ปริมาณน้ำฝนที่อาจก่อให้เกิดดินถล่มล่วงหน้า ๓ วัน จากแบบจำลองพื้นที่อ่อนไหวต่อดินถล่มแบบพลวัต (AP Model) สำหรับศูนย์ปฏิบัติการธรณีพิบัติภัย

- ไม่มีพื้นที่คาดการณ์

หมายเหตุ AP Model เป็นการวิเคราะห์ข้อมูลเชิงสถิติของปริมาณน้ำฝนสะสมและเหตุการณ์ดินถล่มในอดีตนำมาสร้างเกณฑ์น้ำฝนสะสมวิกฤตสำหรับเฝ้าระวังและแจ้งเตือนภัยดินถล่ม ข้อมูลการคาดการณ์ปริมาณน้ำฝนล่วงหน้า ๗๒ ชั่วโมงโดยสถาบันสารสนเทศทรัพยากรน้ำ องค์การมหาชน ได้นำมาวิเคราะห์ด้วยแบบจำลอง AP Model เพื่อคาดการณ์พื้นที่ที่จะติดตาม/เฝ้าระวังธรณีพิบัติภัยดินถล่มล่วงหน้า

• ปริมาณน้ำฝนที่วัดได้จากเครือข่ายเฝ้าระวังแจ้งเตือนธรณีพิบัติภัยในรอบ ๒๔ ชั่วโมง (๑๕ ม.ค. ๖๔ เวลา ๐๗.๐๐ น. – ๑๖ ม.ค. ๖๔ เวลา ๐๗.๐๐ น.)

ภาค	จังหวัด / อำเภอ / ตำบล / หมู่บ้าน				ข้อมูลปริมาณน้ำฝน (รอบ ๒๔ ชม.)	เครือข่ายฯ ทธ. (ผู้รายงาน)
เหนือ	อุตรดิตถ์	ท่าปลา	น้ำหมั้น	น้ำหมั้นใต้	ท้องฟ้าโปร่ง อากาศเย็น	นายสุนทร สายตรง
	อุตรดิตถ์	ท่าปลา	น้ำหมั้น	ทรายงาม	ท้องฟ้าโปร่ง อากาศเย็น	นายประสิทธิ์ ทองหล่อ
	อุตรดิตถ์	ท่าปลา	น้ำหมั้น	น้ำตะ	ท้องฟ้าโปร่ง อากาศเย็น	นายไพโรจน์ แสนหลวง
	อุตรดิตถ์	พิชัย	ท่าสัก	เต่าไห	ท้องฟ้าโปร่ง อากาศเย็น	นายวิชัย วิชัยชิตะ
	ลำพูน	แม่ทา	ทากาศ	ดอยแช่	ท้องฟ้าโปร่ง อากาศเย็น	นายสุทัศน์ นันทากาศ
	เชียงใหม่	หางดง	บ้านปง	ปงใต้	ท้องฟ้าโปร่ง อากาศเย็น	นายวรวิทย์ อินก้อน
	เชียงใหม่	แม่ฟ้าหลวง	แม่สลองใน	ห้วยหยวกป่าโซ	ท้องฟ้าโปร่ง อากาศเย็น	นายป่าโหล่ มาเยอะ
	ลำปาง	งาว	บ้านร้อง	ร้องพัฒนา	ท้องฟ้าโปร่ง อากาศเย็น	นางสายฝน เชียงทอง
	เพชรบูรณ์	เมือง	ป่าเลา	พล่า	ท้องฟ้าโปร่ง อากาศเย็น	นายอนุรักษ ทัพร้อง
	กำแพงเพชร	คลองลาน	คลองลานพัฒนา	แปลงสี่	ท้องฟ้าโปร่ง อากาศเย็น	นายอนุ เปรมสถียร
ใต้	นครศรีธรรมราช	สิชล	เขาน้อย	ยอดน้ำ	วัดปริมาณน้ำฝนได้ ๓ มม.	นายสุเทพ โมอ่อน
	นครศรีธรรมราช	พิปูน	พิปูน	ตลาดเสาร์	ท้องฟ้าโปร่ง อากาศเย็น	นางสาวเอมอร ราชมณี
	ตรัง	ห้วยยอด	ปากแจ่ม	ปากแจ่ม	ท้องฟ้าโปร่ง ไม่มีฝนตก	นายทัศนัย คงแก้ว
	ตรัง	ห้วยยอด	ปากแจ่ม	ในเขา	ท้องฟ้าโปร่ง ไม่มีฝนตก	นายสมคิด นาเลื่อน
	ตรัง	ห้วยยอด	ปากแจ่ม	ลำแพะ	ท้องฟ้าโปร่ง ไม่มีฝนตก	นายพินิจ ชูชื่น
	ระนอง	กระบุรี	จ.ป.ร	น้ำขาว	ท้องฟ้าโปร่ง อากาศเย็น	นายก่อพงศ์ จิตรพรหม
	ระนอง	กระบุรี	จ.ป.ร	รังแตนใต้	ท้องฟ้าโปร่ง อากาศเย็น	นายไพบุลย์ ว่างสาวดี
	ระนอง	กระบุรี	จ.ป.ร	นิคมฝั่ง ๒	ท้องฟ้าโปร่ง ไม่มีฝนตก	นายสุจิตร์ เจริญชัยนุกุล
สุราษฎร์ธานี	คีรีรัฐนิคม	น้ำหัก	ปากพวย	ท้องฟ้าโปร่ง ไม่มีฝนตก	นายชนกพงศ์ ภู่ห้วยล่า	
ตะวันออก	จันทบุรี	สอยดาว	ทรายขาว	ตามูล	ท้องฟ้าโปร่ง อากาศเย็น	นางวันหนึ่ง โพธิ์สา
	ตราด	เขาสมิง	สะตอ	เกาะลอย	ท้องฟ้าโปร่ง อากาศเย็น	นายสมาน พิมพ์ปราบ
	ปราจีนบุรี	ประจันตคาม	โพธิ์งาม	คลองพันปลา	ท้องฟ้าโปร่ง อากาศเย็น	นายคำมี มั่งสุสัย
	ชลบุรี	ศรีราชา	หนองขาม	หินกอง	ท้องฟ้าโปร่ง อากาศเย็น	นายมิตร เนตรวิเชียร
กลาง	นครนายก	เมือง	หินตั้ง	ท่าชัย	ท้องฟ้าโปร่ง อากาศดี	นายณรงค์ ยอดขวัญ
	ลพบุรี	สระโบสถ์	นิยมชัย	วังแฉม	ท้องฟ้าโปร่ง อากาศเย็น	นายจรัส เจริญวัย
	สระบุรี	แก่งคอย	ชะอม	บึงไม้	ท้องฟ้าโปร่ง อากาศเย็น	นายประทีป การิก
	ราชบุรี	สวนผึ้ง	สวนผึ้ง	ตะโกกลาง	ท้องฟ้าโปร่ง อากาศเย็น	นายบุญเลิศ ปั่นทองคำ
ตะวันออก เฉียงเหนือ	นครราชสีมา	สีคิ้ว	คลองไผ่	ชัยศรีจันทร์	ท้องฟ้าโปร่ง อากาศเย็น	นางไกล่รุ่ง สีนชม
	นครราชสีมา	วังน้ำเย็น	อุดมทรัพย์	วังน้ำเย็น	ท้องฟ้าโปร่ง อากาศเย็น	นายวินัย จรกั้ง
	หนองบัวลำภู	สุวรรณคูหา	บ้านโคก	ทุ่งน้อย	ท้องฟ้าโปร่ง อากาศเย็น	นายน้อย นามมะ
	เลย	นาแห้ว	แสงภา	หัวนา	ท้องฟ้าโปร่ง อากาศเย็น	นายหลิน มั่นมา
	ชัยภูมิ	คอนสาร	ห้วยยาง	ป่าवान	ท้องฟ้าโปร่ง อากาศเย็น	นายสมพงษ์ ตัญมิ

หมายเหตุ : ศูนย์ปฏิบัติการธรณีพิบัติภัย ได้ประสานงานเครือข่ายเฝ้าระวังแจ้งเตือนธรณีพิบัติภัย จำนวน ๓๓ คน เพื่อรวบรวมข้อมูลในพื้นที่เพื่อจัดทำรายงานสถานการณ์ธรณีพิบัติภัยประจำวัน วันเสาร์ที่ ๑๖ มกราคม พ.ศ. ๒๕๖๔

ศูนย์ปฏิบัติการธรณีพิบัติภัย กองธรณีวิทยาสิ่งแวดล้อม
กรมทรัพยากรธรณี กระทรวงทรัพยากรธรรมชาติและสิ่งแวดล้อม
โทร ๐๒ ๖๒๑ ๕๗๐๓-๕ โทรสาร ๐๒ ๖๒๑ ๕๗๐๐
www.dmr.go.th