

วานนี้ (18 ม.ค. 64) เวลา 15.10 น. เกิดแผ่นดินไหวขนาด 1.9 ลึกลง 1 กม. บริเวณ อ.แม่ฟ้าหลวง จ.เชียงราย



กรมทรัพยากรธรณี

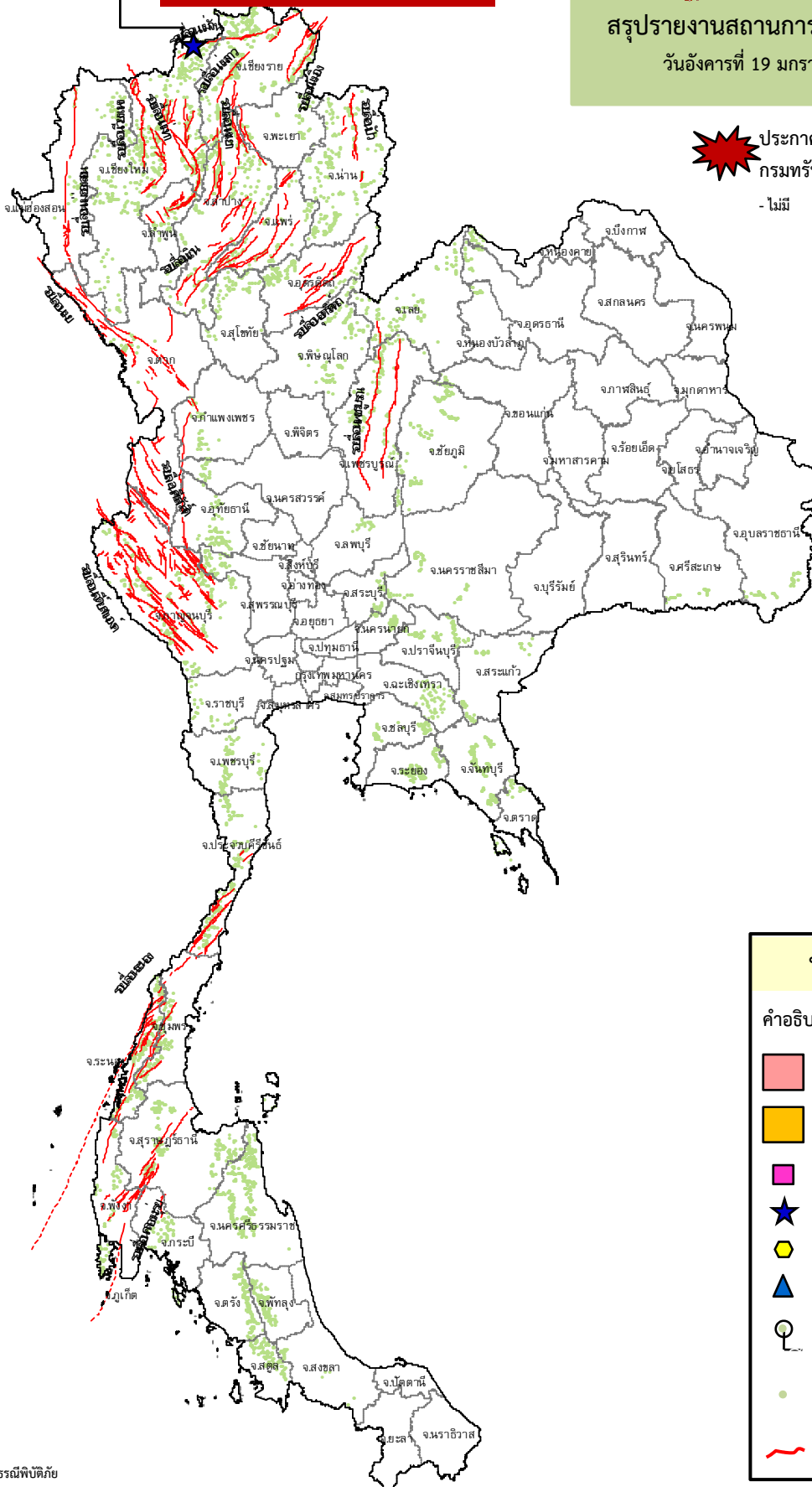
สรุปรายงานสถานการณ์ธรณีพิบัติภัยประจำวัน

วันอังคารที่ 19 มกราคม 2564 เวลา 09.30 น.



ประกาศเฝ้าระวังดินถล่ม
กรมทรัพยากรธรณี

- ไม่มี



ประเภทของภัยที่เกิด

คำอธิบายสัญลักษณ์

-  พื้นที่ประกาศเฝ้าระวังดินถล่ม
-  พื้นที่คาดการณ์ปริมาณน้ำฝนที่อาจก่อให้เกิดดินถล่ม
-  ดินถล่ม/ดินไหล/หินร่วง/รอยแยก
-  จุดเหนือศูนย์เกิดแผ่นดินไหว (1)
-  สีนามิ
-  หลุมยุบ/ดินทรุดตัว
-  ปริมาณน้ำฝนในพื้นที่เสี่ยงภัยมากกว่า 100 มม. ขึ้นไป
-  อาสาสมัครเครือข่ายวัดปริมาณน้ำฝนของกรมทรัพยากรธรณี
-  รอยเลื่อนมีพลัง



รายงานสถานการณ์ธรณีพิบัติภัยประจำวัน
วันอังคารที่ ๑๙ มกราคม พ.ศ. ๒๕๖๔ เวลา ๐๙.๓๐ น.



๑. ประกาศกรมทรัพยากรธรณี

- ไม่มี

๒. ธรณีพิบัติภัยภายในประเทศ รอบ ๒๔ ชั่วโมง

๒.๑ ดินถล่ม น้ำป่าไหลหลาก ดินไหล หินร่วง รอยแยก และหลุมยุบ

- ไม่มี

๒.๒ แผ่นดินไหว

- วานนี้ (๑๘ ม.ค. ๖๔) เวลา ๑๕.๑๐ น. เกิดแผ่นดินไหวบนบกขนาด ๑.๙ ลึก ๑ กิโลเมตร บริเวณ อ.แม่ฟ้าหลวง จ.เชียงราย สาเหตุเกิดจากการเลื่อนตัวของกลุ่มรอยเลื่อนแม่จัน ที่มีแนวการวางตัวในทิศเกือบทิศตะวันตก-ตะวันออก ในรูปแบบการเลื่อนตามแนวระนาบเลื่อนซ้าย (Lift lateral strike slip fault) ไม่มีความเสียหาย (ที่มา : กองเฝ้าระวังแผ่นดินไหว กรมอุตุนิยมวิทยา และกรมทรัพยากรธรณี)

๓. ธรณีพิบัติภัยทั่วโลก รอบ ๒๔ ชั่วโมง ที่มีผลกระทบรุนแรง (ดินถล่ม ภูเขาไฟระเบิด แผ่นดินไหว สึนามิ หลุมยุบและอื่นๆ)

- ไม่มี

๔. พื้นที่ติดตามและเฝ้าระวังสถานการณ์ธรณีพิบัติภัยดินถล่มและน้ำป่าไหลหลากของกรมทรัพยากรธรณี

- เนื่องจากในพื้นที่เสี่ยงดินถล่ม มีปริมาณน้ำฝนไม่ถึงเกณฑ์การเฝ้าระวัง ประกอบกับบางพื้นที่ไม่มีฝนตก จึงไม่มีพื้นที่ติดตามสถานการณ์พิบัติภัยดินถล่มและน้ำป่าไหลหลาก

๕. แนวทางการบริหาร

กรณีสถานการณ์ปกติ

- กรมทรัพยากรธรณี ร่วมกับหน่วยงานต่างๆ ที่เกี่ยวข้องดำเนินการติดตามสถานการณ์อย่างต่อเนื่องสม่ำเสมอ เพื่อให้พร้อมสำหรับการแลกเปลี่ยนและสนับสนุนข้อมูลด้านการบริหารจัดการพิบัติภัยของแต่ละหน่วยงาน และเป็นการช่วยบรรเทาและลดผลกระทบจากพิบัติภัยที่อาจเกิดขึ้นต่อชีวิตและทรัพย์สินของประชาชนอีกทางหนึ่ง
- หน่วยงานที่เกี่ยวข้องเตรียมความพร้อมเพื่อรับมือกับสถานการณ์ที่อาจเกิดขึ้นได้อย่างทันท่วงที
- แจ้งข้อมูล/ข่าวสาร/รายงาน อย่างสม่ำเสมอ

ข้อมูลสนับสนุนที่ใช้ในการวิเคราะห์ ติดตามและเฝ้าระวังธรณีพิบัติภัยดินถล่ม ศูนย์ปฏิบัติการธรณีพิบัติภัย มีดังนี้

• สภาพอากาศ (กรมอุตุนิยมวิทยา)

- พยากรณ์อากาศ ๒๔ ชั่วโมงข้างหน้า บริเวณความกดอากาศสูงหรือมวลอากาศเย็นกำลังค่อนข้างแรงจากประเทศจีนปกคลุมประเทศไทยตอนบน ทำให้ประเทศไทยตอนบนมีอากาศเย็นถึงหนาว โดยในภาคเหนืออุณหภูมิจะลดลง ๒-๔ องศาเซลเซียส ขอให้ประชาชนบริเวณดังกล่าวดูแลสุขภาพเนื่องจากสภาพอากาศที่หนาวเย็นลงไว้ด้วย

สำหรับมรสุมตะวันออกเฉียงเหนือที่พัดปกคลุมอ่าวไทยและภาคใต้มีกำลังแรง ทำให้คลื่นลมบริเวณอ่าวไทยมีกำลังแรงขึ้น โดยอ่าวไทยตอนล่างมีคลื่นสูง ๒-๓ เมตร ขอให้ชาวเรือเดินเรือด้วยความระมัดระวัง และเรือเล็กบริเวณอ่าวไทยตอนล่างควรงดออกจากฝั่งในช่วงวันที่ ๑๙-๒๐ ม.ค. ๖๔

- ปริมาณน้ำฝนสูงสุดวัดได้ที่อำเภอรัตนบุรี จังหวัดนครราชสีมา ๑๐.๐ มม. (ที่มา : สถาบันสารสนเทศทรัพยากรน้ำ (องค์การมหาชน))

• พื้นที่คาดการณ์ปริมาณน้ำฝนที่อาจก่อให้เกิดดินถล่มล่วงหน้า ๓ วัน จากแบบจำลองพื้นที่อ่อนไหวต่อดินถล่มแบบพลวัต (AP Model) สำหรับศูนย์ปฏิบัติการธรณีพิบัติภัย

- ไม่มีพื้นที่คาดการณ์

หมายเหตุ AP Model เป็นการวิเคราะห์ข้อมูลเชิงสถิติของปริมาณน้ำฝนสะสมและเหตุการณ์ดินถล่มในอดีตนำมาสร้างเกณฑ์ปริมาณน้ำฝนสะสมวิกฤตสำหรับเฝ้าระวังและแจ้งเตือนภัยดินถล่ม ข้อมูลการคาดการณ์ปริมาณน้ำฝนล่วงหน้า ๗๒ ชั่วโมงโดยสถาบันสารสนเทศทรัพยากรน้ำ (องค์การมหาชน) ได้นำมาวิเคราะห์ด้วยแบบจำลอง AP Model เพื่อคาดการณ์พื้นที่ที่จะติดตาม/เฝ้าระวังธรณีพิบัติภัยดินถล่มล่วงหน้า

• ปริมาณน้ำฝนที่วัดได้จากเครือข่ายเฝ้าระวังแจ้งเตือนธรณีพิบัติภัยในรอบ ๒๔ ชั่วโมง (๑๘ ม.ค. ๖๔ เวลา ๐๗.๐๐ น. – ๑๙ ม.ค. ๖๔ เวลา ๐๗.๐๐ น.)

| ภาค | จังหวัด / อำเภอ / ตำบล / หมู่บ้าน | | | | ข้อมูลปริมาณน้ำฝน (รอบ ๒๔ ชม.) | เครือข่ายฯ ทธ. (ผู้รายงาน) |
|------------------------|-----------------------------------|-------------|-------------|------------------------|--------------------------------|----------------------------|
| เหนือ | เชียงราย | แม่ฟ้าหลวง | แม่ฟ้าหลวง | จะลอ | ท้องฟ้าโปร่ง อากาศเย็น | นายคเชนทร์ วิเศษเพิ่มพร |
| | เชียงราย | แม่จัน | ศรีค้ำ | สันยาว | ท้องฟ้าโปร่ง อากาศเย็น | นายถวิล ใจธรรม |
| | พะเยา | เมือง | บ้านต้า | ต้าพระแล | ท้องฟ้าโปร่ง อากาศเย็น | นางเพ็ญจันทร์ ปานคำ |
| | เชียงใหม่ | หางดง | บ้านปาง | ปางใต้ | ท้องฟ้าโปร่ง อากาศเย็น ๑๖ °C | นายวรวิทย์ อินก้อน |
| | อุตรดิตถ์ | ลับแล | แม่พูล | ผามูป | ท้องฟ้าโปร่ง อากาศเย็น ๑๕ °C | นายดำเนิน เชียงพันธ์ |
| | อุตรดิตถ์ | พิชัย | ท่าสัก | เต่าไห | ท้องฟ้าโปร่ง อากาศเย็น ๑๔ °C | นายวิชัย วิชัยชตะ |
| | อุตรดิตถ์ | ท่าปลา | น้ำหมัน | ทรายงาม | ท้องฟ้าโปร่ง อากาศเย็น ๑๒ °C | นายประสิทธิ์ ทองหล่อ |
| | อุตรดิตถ์ | น้ำปาด | น้ำไคร้ | ปางเกลือ | ท้องฟ้าโปร่ง อากาศเย็น ๑๒.๙ °C | นายเกษม มาท่ามา |
| | เพชรบูรณ์ | เมือง | ป่าเลา | พล้า | ท้องฟ้าโปร่ง อากาศเย็น | นายอนุรักษ์ ทับร่อง |
| ใต้ | ตรัง | ห้วยยอด | ปากแจ่ม | ลำแพะ | วัดปริมาณน้ำฝนได้ ๐.๑ มม. | นายพินิจ ชูชื่น |
| | ตรัง | ห้วยยอด | ปากแจ่ม | ปากแจ่ม | ท้องฟ้าโปร่ง ไม่มีฝน | นายทัศนะ คงแก้ว |
| | ชุมพร | พะโต๊ะ | ปากทรง | ต่อตั้ง | ท้องฟ้าโปร่ง ไม่มีฝนตก | นายธิเบก เทพศิริ |
| | สุราษฎร์ธานี | พนม | คลองศก | บางปรุ | ท้องฟ้าโปร่ง ไม่มีฝนตก | นายทีระพงษ์ รักษ์กะเปา |
| | สุราษฎร์ธานี | คีรีรัฐนิคม | น้ำหัก | ปากพาย | ท้องฟ้าโปร่ง ไม่มีฝนตก | นายชนกพงศ์ ภูช่วยล้ำ |
| | นครศรีธรรมราช | สิชล | เขาน้อย | ยอดน้ำ | ท้องฟ้าครึ้ม อากาศเย็น | นายสุเทพ โมอ่อน |
| | ระนอง | กระบุรี | จ.ป.ร | นิคมฝั่ง ๑ | ท้องฟ้าโปร่ง ไม่มีฝนตก | นายจำลอง พวงสุวรรณ |
| | นครศรีธรรมราช | สิชล | เขาน้อย | ยอดน้ำ | ท้องฟ้ามีดครึ้ม | นายสุเทพ โมอ่อน |
| | กระบี่ | เมือง | อ่าวนาง | คลองแห้ง | ท้องฟ้าโปร่ง ไม่มีฝนตก | นายเสวก สิทธิการ |
| พังงา | กะปง | เหล | ช้างเขือ | ท้องฟ้าโปร่ง ไม่มีฝนตก | นายจริต แสงทอง | |
| ตะวันออก | ระยอง | เขาชะเมา | น้ำเป็น | สามแยกน้ำเป็น | ท้องฟ้าโปร่ง อากาศเย็น ๑๘ °C | นายสำราญ อ่วมขม |
| | จันทบุรี | ขลุง | ซึ้ง | กงซีไร่ | ท้องฟ้าโปร่ง อากาศเย็น | นางพิกุล จัตูรัส |
| | ฉะเชิงเทรา | สนามชัยเขต | ท่ากระดาน | นายาว | ท้องฟ้าโปร่ง อากาศเย็น | นายเสถียร พวงไธสง |
| | ปราจีนบุรี | เมือง | เนินหอม | หัวบุง | ท้องฟ้าโปร่ง อากาศเย็น ๑๘ °C | นายสมชาย กิตติโรจน์รัตน์ |
| | ชลบุรี | บ่อทอง | พลวงทอง | เขาใหญ่ | ท้องฟ้าโปร่ง อากาศเย็น | นายตระกูล สว่างอารมณ์ |
| กลาง | สระบุรี | แก่งคอย | ชะอม | บึงทองกลาง | ท้องฟ้าโปร่ง อากาศเย็น | นางอากาศ เสวยสุภาภรณ์ |
| | กาญจนบุรี | ศรีสวัสดิ์ | ด่านแม่แฉลบ | ดงเสลา | ท้องฟ้าโปร่ง อากาศเย็น | นายแก้ว ทะนัน |
| | ประจวบคีรีขันธ์ | เมือง | อ่าวน้อย | กม.๑๒ | ท้องฟ้าโปร่ง อากาศเย็น | นายสง่า คลับคล้าย |
| | นครนายก | เมือง | ศรีนาวา | ไร่ | ท้องฟ้าโปร่ง อากาศเย็น | นายบุญเปี่ยม ปราบพยัคฆ์ |
| | เพชรบุรี | ชะอำ | เขาใหญ่ | หนองสะเดา | ท้องฟ้าโปร่ง อากาศเย็น | นายหวล นุชนารถ |
| ตะวันออก เฉียงเหนือ | อุบลราชธานี | น้ำยืน | โตมประดิษฐ์ | เข้ด่อน | ท้องฟ้าโปร่ง อากาศเย็น | นายชู พรชู |
| | อุบลราชธานี | น้ำยืน | สีวิเชียร | ศรีบุญเรือง | ท้องฟ้าโปร่ง อากาศเย็น | นายสุวรรณ เสี่ยงหวาน |
| | นครราชสีมา | สีคิ้ว | คลองไผ่ | หนองซอน | ท้องฟ้าโปร่ง อากาศเย็น | นางยลพัทร ก้องกระโทก |
| | นครราชสีมา | ปักธงชัย | สะแกราช | คลองเตย | ท้องฟ้าโปร่ง อากาศเย็น | นายคณิง กรกิจ |
| | อุดรธานี | นาูง | บ้านก้อง | นาคำ | ท้องฟ้าโปร่ง อากาศเย็น | นายแสง แสงตรีสุ |
| | อุดรธานี | นาูง | โนนทอง | ท่าโปร่งทอง | ท้องฟ้าโปร่ง อากาศเย็น | นายสมศักดิ์ โสดาวัตร |
| | ชัยภูมิ | คอนสาร | ทุ่งลุยลาย | ชสป.ภูเขียว | ท้องฟ้าโปร่ง อากาศเย็น | นายถนัดกิจ บึงอำพันธ์ |

หมายเหตุ : ศูนย์ปฏิบัติการธรณีพิบัติภัย ได้ประสานงานเครือข่ายเฝ้าระวังแจ้งเตือนธรณีพิบัติภัย จำนวน ๓๖ คน เพื่อรวบรวมข้อมูลในพื้นที่เพื่อจัดทำรายงานสถานการณ์ธรณีพิบัติภัยประจำวัน วันอังคารที่ ๑๙ มกราคม พ.ศ. ๒๕๖๔